

# Boletín mensual de coyuntura laboral provincia de Huelva



I.S.S.N. 2605-017X

Servicio de Coordinación CESpH

## ÍNDICE

1. CLAVES MENSUALES
2. PARO REGISTRADO
  - [2.1. PROVINCIA](#)
  - [2.2. MUNICIPIOS](#)
3. CONTRATACIONES
  - [3.1. PROVINCIA](#)
  - [3.2. MUNICIPIOS](#)
4. AFILIACIONES
  - [4.1. PROVINCIA](#)
  - [4.2. MUNICIPIOS](#)
5. [GLOSARIO y REFERENCIAS](#)

## 1. CLAVES MENSUALES. ABRIL 2019

### PARO REGISTRADO

En el mes de abril y en relación al mes anterior, el paro registrado disminuye un 6,57% en la provincia de Huelva, un 3,26% en Andalucía y en España un 2,81%.

Del total de personas desempleadas en la provincia de Huelva, el paro registrado en hombres arroja una diferencia mensual de 1.231 personas menos (-6,66%) y en mujeres de 1.611 paradas menos (-6,50%). En relación al mismo mes del año anterior, el paro registrado en hombres desciende un 10,75% (-2.078 parados) y en mujeres se produce un descenso del 4,63% (-1.126 paradas).

Por segmentos de edad las personas menores de 25 años muestran un descenso mensual de 356 (-10,85%); de 25 a 44 años, de 1.777 personas (-9,43%) y en las mayores o igual a 45, de 709 personas (-3,35%). En relación al mismo mes del año anterior, las personas menores de 25 años descienden en 587 (-16,71%), de 25 a 44 años en 1.849 (-9,78%) y las mayores o igual a 45 años en 768 personas (-3,62%).

Por sectores y en relación al mes anterior disminuye el paro registrado en todos los sectores: servicios con 2.230 personas menos (-8,14%), agricultura con 391 personas menos (-6,32%), sin empleo anterior con 108 personas menos (-2,96%), industria con 100 personas menos (-4,18%) y construcción con 13 personas menos (-0,36%). Respecto al año anterior, desciende el paro en todos los sectores: construcción (-12,35%), industria (-11,79%), sin empleo anterior (-8,89%), servicios (-7,31%) y agricultura (-0,97%).

En este mes de abril el número de personas desempleadas se ha situado en 40.423. La cifra de parados/as en Huelva para este cuarto mes de 2019 se sitúa en relación a la registrada en 2018 en un -7,34%, mientras que en Andalucía supone -4,21% y en España -5,17%.

### CONTRATACIONES

El total de contratos en la provincia de Huelva se situó en 55.122, de los cuales 54.344 son temporales y 778 indefinidos, mostrando éstos un incremento del 0,26% respecto al mes anterior (2 contratos indefinidos más) y un descenso del 54,77% en relación a abril de 2018; esta cifra sigue siendo muy reducida en relación con el número de contratos temporales realizados, de forma que la proporción de contratos indefinidos sobre el total es del 1,41% en Huelva, muy por debajo de la media andaluza (4,61%) y de la media española (9,91%).

Por sectores, la contratación se distribuyó de la siguiente forma: 60,92% agricultura, 32,20% servicios, 4,39% en construcción y en industria 2,50%.

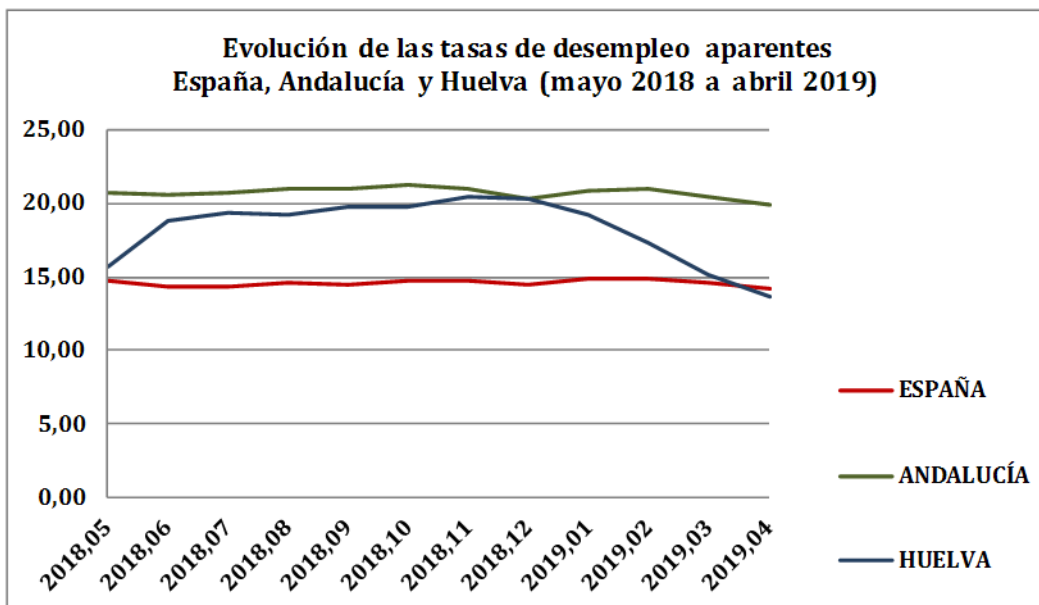
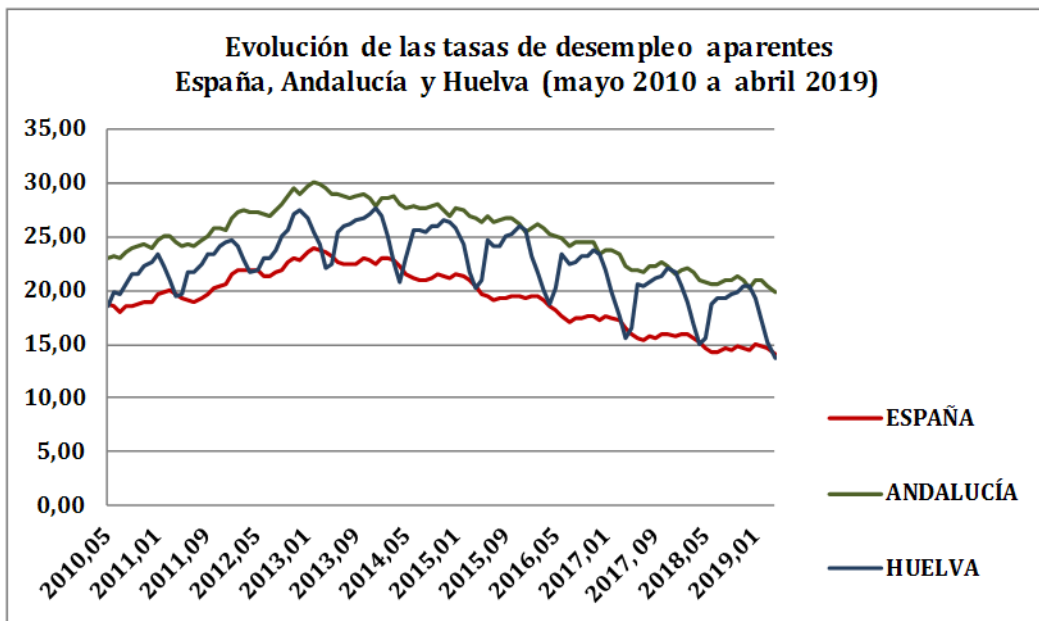
### AFILIACIONES

En el caso de Huelva, se produce un aumento del número de afiliaciones a la Seguridad Social, con 13.040 altas en el mes de abril respecto al mes anterior (5,37%). En relación al mismo mes del año anterior, en Huelva la tasa de variación es del 3,76%, mientras que en España es del 2,80% y en Andalucía de 3,06%. Situándose en Huelva el número de personas afiliadas en abril de 2019 en 255.799.

Por regímenes la distribución de la afiliación es la siguiente: 46,15% Régimen General; 41,76% Régimen Especial Agrario; 10,89% Autónomos; 0,65% Régimen Especial del Mar y 0,56% el Régimen Especial Empleados del Hogar.

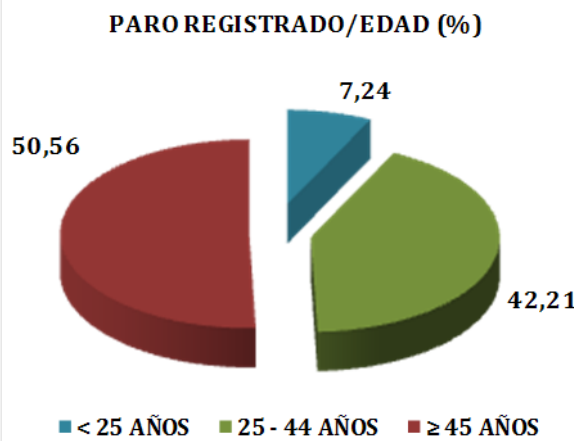
PERSONAS PARADAS - ABRIL 2019			
	HUELVA	ANDALUCÍA	ESPAÑA
Nº personas	40.423	779.094	3.163.566
Tasa de variación mensual (%)	-6,57	-3,26	-2,81
Diferencia mensual	-2.842	-26.225	-91.518
Tasa de variación interanual (%)	-7,34	-4,21	-5,17
Diferencia anual	-3.204	-34.227	-172.302

Fuente: Ministerio de Trabajo, Migraciones y Seguridad Social



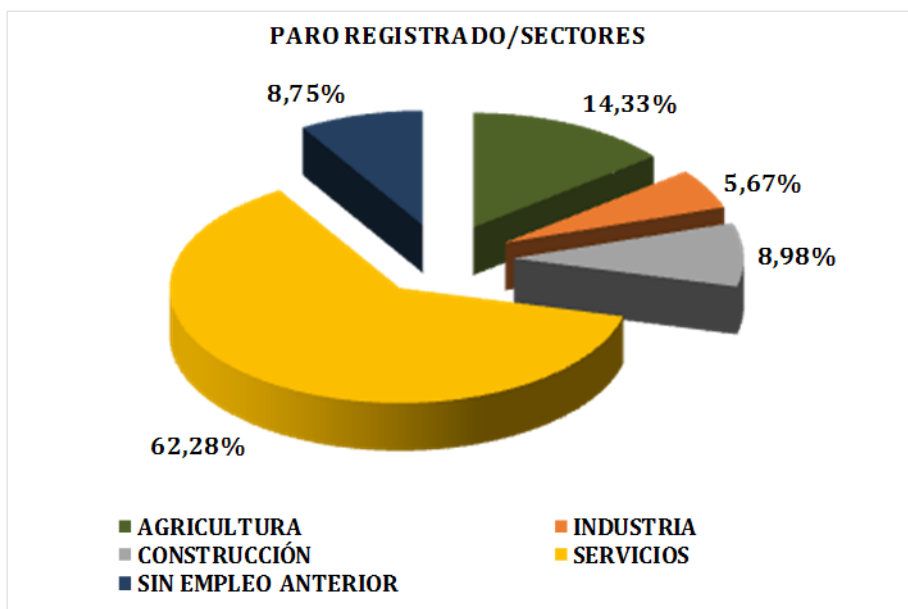
COLECTIVOS DE INTERÉS - ABRIL 2019					
PROVINCIA HUELVA	Nº personas	Diferencia mensual	Tasa v. mensual (%)	Diferencia anual	Tasa v. inter-anual (%)
HOMBRES	17.253	-1.231	-6,66	-2.078	-10,75
MUJERES	23.170	-1.611	-6,50	-1.126	-4,63
MENORES 25 AÑOS	2.925	-356	-10,85	-587	-16,71
DE 25 A 44 AÑOS	17.061	-1.777	-9,43	-1.849	-9,78
≥A 45 AÑOS	20.437	-709	-3,35	-768	-3,62

Fuente: Ministerio de Trabajo, Migraciones y Seguridad Social



PERSONAS PARADAS POR SECTORES - ABRIL 2019					
PROVINCIA HUELVA	Nº personas	Diferencia mensual	Tasa v. mensual (%)	Diferencia anual	Tasa v. inter-anual (%)
AGRICULTURA	5.793	-391	-6,32	-57	-0,97
INDUSTRIA	2.290	-100	-4,18	-306	-11,79
CONSTRUCCIÓN	3.628	-13	-0,36	-511	-12,35
SERVICIOS	25.176	-2.230	-8,14	-1.985	-7,31
SIN EMPLEO ANTERIOR	3.536	-108	-2,96	-345	-8,89

Fuente: Ministerio de Trabajo, Migraciones y Seguridad Social



## PARO POR SEXO Y EDAD- ABRIL 2019

MUNICIPIOS	TOTAL	MES ANT.	DIF. MENS.	HOMBRES				MUJERES			
				<25	25 - 44	≥45	%TOTAL	<25	25 - 44	≥45	%TOTAL
ALÁJAR	108	111	-3		15	37	48,15%	5	22	29	51,85%
ALJARAQUE	1480	1610	-130	38	212	283	36,01%	42	442	463	63,99%
ALMENDRO, EL	53	54	-1	3	9	14	49,06%		10	17	50,94%
ALMONASTER LA REAL	166	166	0	10	23	42	45,18%	7	38	46	54,82%
ALMONTE	1340	1477	-137	49	230	320	44,70%	44	336	361	55,30%
ALOSNO	338	355	-17	12	58	79	44,08%	7	78	104	55,92%
ARACENA	795	817	-22	31	121	157	38,87%	26	210	250	61,13%
AROCHE	150	150	0	11	37	33	54,00%	13	24	32	46,00%
ARROYOMOLINOS DE LEON	123	129	-6	3	17	22	34,15%	5	31	45	65,85%
AYAMONTE	1588	1824	-236	64	262	400	45,72%	50	394	418	54,28%
BEAS	287	295	-8	11	50	86	51,22%	13	68	59	48,78%
BERROCAL	26	28	-2	1	5	10	61,54%		3	7	38,46%
BOLLULLOS PAR DEL CONDADO	631	710	-79	24	109	191	51,35%	22	149	136	48,65%
BONARES	160	185	-25	7	32	56	59,38%	9	30	26	40,63%
CABEZAS RUBIAS	52	55	-3	2	6	12	38,46%	4	13	15	61,54%
CALA	165	174	-9	5	23	26	32,73%	8	49	54	67,27%
CALAÑAS	390	385	5	7	53	101	41,28%	17	100	112	58,72%
CAMPILLO, EL	231	235	-4	4	47	52	44,59%	14	48	66	55,41%
CAMPOFRIO	74	67	7	3	7	13	31,08%	3	20	28	68,92%
CAÑAVERAL DE LEON	28	31	-3	1	9	6	57,14%	1	5	6	42,86%
CARTAYA	875	1011	-136	31	142	232	46,29%	29	212	229	53,71%
CASTAÑO DEL ROBLEDO	32	36	-4	2	3	12	53,13%	1	8	6	46,88%
CERRO DE ANDEVALO, EL	177	190	-13	4	23	42	38,98%	5	46	57	61,02%
CHUCENA	107	100	7	12	19	29	56,07%	8	19	20	43,93%
CORTECONCEPCION	67	60	7	4	16	19	58,21%	3	10	15	41,79%
CORTEGANA	432	427	5	24	71	94	43,75%	20	121	102	56,25%
CORTELAZOR	30	35	-5	1	4	6	36,67%		7	12	63,33%
CUMBRES DE ENMEDIO	6	6	0	2		3	83,33%		1		16,67%
CUMBRES DE SAN BARTOLOME	41	41	0	2	5	8	36,59%	2	12	12	63,41%
CUMBRES MAYORES	183	172	11	10	25	35	38,25%	14	41	58	61,75%
ENCINASOLA	96	112	-16	8	14	23	46,88%	7	16	28	53,13%
ESCACENA DEL CAMPO	109	123	-14	12	24	19	50,46%	3	34	17	49,54%
FUENTEHERIDOS	71	71	0	4	12	21	52,11%	3	14	17	47,89%
GALAROZA	170	160	10	9	22	42	42,94%	7	41	49	57,06%
GIBRALEON	901	974	-73	27	123	230	42,18%	23	246	252	57,82%
GRANADA DE RIO-TINTO, LA	24	25	-1	2	3	4	37,50%		9	6	62,50%
GRANADO, EL	39	38	1	2	3	17	56,41%	2	9	6	43,59%
HIGUERA DE LA SIERRA	158	142	16	10	30	38	49,37%	5	37	38	50,63%
HINOJALES	22	25	-3	1	4	4	40,91%	1	9	3	59,09%
HINOJOS	208	227	-19	14	42	44	48,08%	5	66	37	51,92%
HUELVA	14546	15410	-864	518	2.368	3.018	40,59%	493	3.844	4.305	59,41%
ISLA CRISTINA	1985	2158	-173	80	401	463	47,56%	69	487	485	52,44%
JABUGO	309	294	15	17	47	63	41,10%	17	61	104	58,90%
LEPE	1699	1890	-191	62	302	354	42,26%	64	484	433	57,74%
LINARES DE LA SIERRA	17	19	-2		1	5	35,29%		4	7	64,71%
LUCENA DEL PUERTO	63	71	-8	6	11	19	57,14%	5	18	4	42,86%
MANZANILLA	93	105	-12	4	23	31	62,37%	3	15	17	37,63%
MARINES, LOS	51	51	0	5	9	12	50,98%	2	16	7	49,02%
MINAS DE RIOTINTO	371	375	-4	20	52	93	44,47%	22	79	105	55,53%
MOGUER	851	917	-66	39	153	221	48,53%	19	217	202	51,47%
NAVA, LA	36	40	-4	1	9	9	52,78%		6	11	47,22%
NERVA	615	615	0	30	94	129	41,14%	29	143	190	58,86%
NIEBLA	369	394	-25	13	53	88	41,73%	14	101	100	58,27%
PALMA DEL CONDADO, LA	640	708	-68	19	91	136	38,44%	31	155	208	61,56%
PALOS DE LA FRONTERA	559	639	-80	21	108	122	44,90%	18	144	146	55,10%
PATERNA DEL CAMPO	138	136	2	7	25	38	50,72%	9	36	23	49,28%
PAYMOGO	87	105	-18	3	22	20	51,72%	3	24	15	48,28%
PUEBLA DE GUZMAN	229	246	-17	5	39	65	47,60%	8	52	60	52,40%
PUERTO MORAL	39	40	-1	3	6	9	46,15%	2	10	9	53,85%
PUNTA UMBRIA	1430	1659	-229	46	252	341	44,69%	30	342	419	55,31%
ROCIANA DEL CONDADO	387	421	-34	5	68	111	47,55%	12	96	95	52,45%
ROSAL DE LA FRONTERA	115	118	-3	2	24	22	41,74%	6	31	30	58,26%
SAN BARTOLOME DE LA TORRE	173	204	-31	7	33	33	42,20%	8	47	45	57,80%
SAN JUAN DEL PUERTO	585	624	-39	34	95	122	42,91%	23	168	143	57,09%
SANLUCAR DE GUADIANA	15	13	2	1	1	3	33,33%		4	6	66,67%
SAN SILVESTRE DE GUZMAN	28	28	0	3	6	5	50,00%		6	8	50,00%
SANTA ANA LA REAL	57	50	7	4	6	13	40,35%	2	14	18	59,65%
SANTA BARBARA DE CASA	55	52	3	4	9	18	56,36%	1	14	9	43,64%
SANTA OLALLA DEL CALA	202	189	13	8	33	24	32,18%	3	66	68	67,82%
TRIGUEROS	604	608	-4	23	93	149	43,87%	16	149	174	56,13%
VALDELARCO	11	10	1		1	1	18,18%	1	5	3	81,82%
VALVERDE DEL CAMINO	1036	1110	-74	21	147	196	35,14%	25	255	392	64,86%
VILLABLANCA	123	135	-12	5	23	24	42,28%	3	27	41	57,72%
VILLALBA DEL ALCOR	259	285	-26	10	45	69	47,88%	10	61	64	52,12%
VILLANUEVA DE LAS CRUCES	33	32	1	1	7	6	42,42%	1	9	9	57,58%
VILLANUEVA DE LOS CASTILLEJOS	153	148	5	5	25	39	45,10%	3	41	40	54,90%
VILLARRASA	117	122	-5	9	13	30	44,44%	2	28	35	55,56%
ZALAMEA LA REAL	315	313	2	16	49	76	44,76%	5	77	92	55,24%
ZUFRE	95	98	-3	5	16	15	37,89%	9	27	23	62,11%
<b>PROVINCIA DE HUELVA</b>	<b>40423</b>	<b>43.265</b>	<b>-2.842</b>	<b>1.529</b>	<b>6.670</b>	<b>9.054</b>	<b>42,68%</b>	<b>1.396</b>	<b>10.391</b>	<b>11.383</b>	<b>57,32%</b>

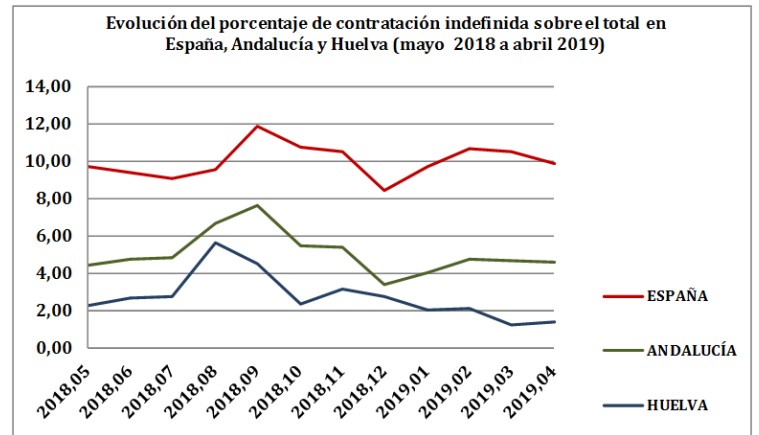
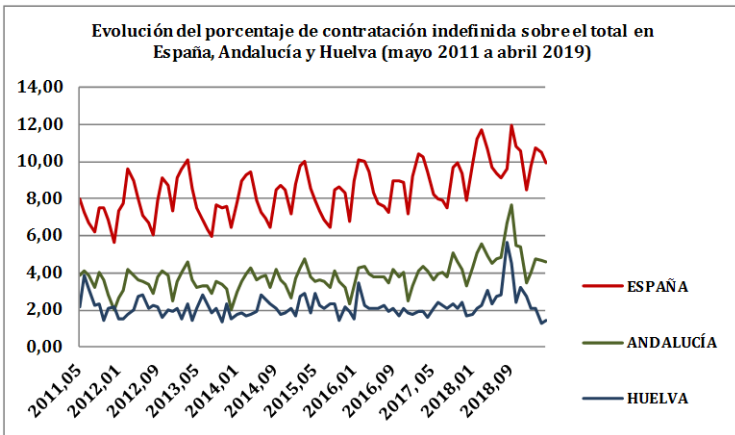
## PARO POR SECTORES - ABRIL 2019

MUNICIPIOS	TOTAL	AGRICULTURA	%AGR.	INDUSTRIA	%INDUST.	CONSTR.	%CONSTR.	SERVICIOS	%SERV.	SIN EMPLEO ANTERIOR	%SEA
ALAJAR	108	2	1,85%	5	4,63%	4	3,70%	90	83,33%	7	6,48%
ALJARAQUE	1.480	106	7,16%	80	5,41%	109	7,36%	1072	72,43%	113	7,64%
ALMENDRO, EL	53	8	15,09%	4	7,55%	1	1,89%	39	73,58%	1	1,89%
ALMONASTER LA REAL	166	7	4,22%	30	18,07%	66	39,76%	53	31,93%	10	6,02%
ALMONTE	1.340	514	38,36%	49	3,66%	129	9,63%	582	43,43%	66	4,93%
ALOSNO	338	29	8,58%	17	5,03%	19	5,62%	256	75,74%	17	5,03%
ARACENA	795	45	5,66%	70	8,81%	112	14,09%	506	63,65%	62	7,80%
AROCHE	150	28	18,67%	13	8,67%	10	6,67%	92	61,33%	7	4,67%
ARROYOMOLINOS DE LEON	123	10	8,13%	7	5,69%	9	7,32%	81	65,85%	16	13,01%
AYAMONTE	1.588	203	12,78%	76	4,79%	139	8,75%	1063	66,94%	107	6,74%
BEAS	287	60	20,91%	17	5,92%	27	9,41%	160	55,75%	23	8,01%
BERROCAL	26	1	3,85%		0,00%	2	7,69%	22	84,62%	1	3,85%
BOLLULLOS PAR DEL CONDADO	631	96	15,21%	21	3,33%	103	16,32%	367	58,16%	44	6,97%
BONARES	160	28	17,50%	11	6,88%	20	12,50%	90	56,25%	11	6,88%
CABEZAS RUBIAS	52	2	3,85%	2	3,85%	1	1,92%	47	90,38%		0,00%
CALA	165	10	6,06%	3	1,82%	10	6,06%	128	77,58%	14	8,48%
CALAÑAS	390	48	12,31%	13	3,33%	30	7,69%	265	67,95%	34	8,72%
CAMPILLO, EL	231	24	10,39%	12	5,19%	7	3,03%	153	66,23%	35	15,15%
CAMPOFRIO	74	11	14,86%	5	6,76%	4	5,41%	50	67,57%	4	5,41%
CAÑAVERAL DE LEON	28	1	3,57%	1	3,57%	6	21,43%	17	60,71%	3	10,71%
CARTAYA	875	206	23,54%	45	5,14%	70	8,00%	507	57,94%	47	5,37%
CASTAÑO DEL ROBLEDO	32	1	3,13%	7	21,88%	3	9,38%	21	65,63%		0,00%
CERRO DE ANDEVALO, EL	177	9	5,08%	6	3,39%	13	7,34%	140	79,10%	9	5,08%
CHUCENA	107	13	12,15%	4	3,74%	16	14,95%	67	62,62%	7	6,54%
CORTECONCEPCION	67	4	5,97%	10	14,93%	9	13,43%	39	58,21%	5	7,46%
CORTEGANA	432	36	8,33%	58	13,43%	117	27,08%	187	43,29%	34	7,87%
CORTELAZOR	30	1	3,33%	5	16,67%	9	30,00%	15	50,00%		0,00%
CUMBRES DE ENMEDIO	6		0,00%		0,00%	5	83,33%	1	16,67%		0,00%
CUMBRES DE SAN BARTOLOME	41	5	12,20%	15	36,59%	3	7,32%	15	36,59%	3	7,32%
CUMBRES MAYORES	183	8	4,37%	54	29,51%	19	10,38%	86	46,99%	16	8,74%
ENCINASOLA	96	8	8,33%	13	13,54%	16	16,67%	49	51,04%	10	10,42%
ESCACENA DEL CAMPO	109	13	11,93%		0,00%	7	6,42%	82	75,23%	7	6,42%
FUENTEHERIDOS	71	10	14,08%	3	4,23%	14	19,72%	35	49,30%	9	12,68%
GALAROZA	170	7	4,12%	38	22,35%	11	6,47%	109	64,12%	5	2,94%
GIBRALEON	901	145	16,09%	35	3,88%	112	12,43%	529	58,71%	80	8,88%
GRANADA DE RIO-TINTO, LA	24	1	4,17%	2	8,33%		0,00%	20	83,33%	1	4,17%
GRANADO, EL	39	4	10,26%	2	5,13%	4	10,26%	29	74,36%		0,00%
HIGUERA DE LA SIERRA	158	9	5,70%	10	6,33%	37	23,42%	92	58,23%	10	6,33%
HINOJALES	22		0,00%	2	9,09%	12	54,55%	7	31,82%	1	4,55%
HINOJOS	208	36	17,31%	27	12,98%	11	5,29%	132	63,46%	2	0,96%
HUELVA	14.546	1.644	11,30%	679	4,67%	1.130	7,77%	9412	64,71%	1.681	11,56%
ISLA CRISTINA	1.985	513	25,84%	62	3,12%	139	7,00%	1103	55,57%	168	8,46%
JABUGO	309	12	3,88%	112	36,25%	9	2,91%	163	52,75%	13	4,21%
LEPE	1.699	354	20,84%	55	3,24%	119	7,00%	1077	63,39%	94	5,53%
LINARES DE LA SIERRA	17		0,00%	1	5,88%	14	82,35%	2	11,76%		0,00%
LUCENA DEL PUERTO	63	14	22,22%	4	6,35%	10	15,87%	29	46,03%	6	9,52%
MANZANILLA	93	13	13,98%	5	5,38%	22	23,66%	48	51,61%	5	5,38%
MARINES, LOS	51	3	5,88%	4	7,84%		0,00%	41	80,39%	3	5,88%
MINAS DE RIOTINTO	371	42	11,32%	24	6,47%	15	4,04%	247	66,58%	43	11,59%
MOGUER	851	241	28,32%	71	8,34%	132	15,51%	356	41,83%	51	5,99%
NAVA, LA	36	1	2,78%	5	13,89%	6	16,67%	24	66,67%		0,00%
NERVA	615	91	14,80%	34	5,53%	35	5,69%	377	61,30%	78	12,68%
NIEBLA	369	49	13,28%	23	6,23%	26	7,05%	248	67,21%	23	6,23%
PALMA DEL CONDADO, LA	640	77	12,03%	23	3,59%	33	5,16%	449	70,16%	58	9,06%
PALOS DE LA FRONTERA	559	113	20,21%	46	8,23%	39	6,98%	341	61,00%	20	3,58%
PATERNA DEL CAMPO	138	22	15,94%	5	3,62%	6	4,35%	96	69,57%	9	6,52%
PAYMOGO	87	20	22,99%	1	1,15%	16	18,39%	43	49,43%	7	8,05%
PUEBLA DE GUZMAN	229	24	10,48%	8	3,49%	19	8,30%	167	72,93%	11	4,80%
PUERTO MORAL	39	4	10,26%	3	7,69%	2	5,13%	27	69,23%	3	7,69%
PUNTA UMBRIA	1.430	147	10,28%	61	4,27%	140	9,79%	949	66,36%	133	9,30%
ROCIANA DEL CONDADO	387	170	43,93%	6	1,55%	38	9,82%	163	42,12%	10	2,58%
ROSAL DE LA FRONTERA	115	18	15,65%	4	3,48%	3	2,61%	85	73,91%	5	4,35%
SAN BARTOLOME DE LA TORRE	173	25	14,45%	22	12,72%	8	4,62%	113	65,32%	5	2,89%
SAN JUAN DEL PUERTO	585	85	14,53%	32	5,47%	70	11,97%	343	58,63%	55	9,40%
SANLUCAR DE GUADIANA	15	1	6,67%		0,00%	9	60,00%	4	26,67%	1	6,67%
SAN SILVESTRE DE GUZMAN	28	1	3,57%	3	10,71%		0,00%	22	78,57%	2	7,14%
SANTA ANA LA REAL	57	1	1,75%	8	14,04%	15	26,32%	29	50,88%	4	7,02%
SANTA BARBARA DE CASA	55	12	21,82%	1	1,82%	22	40,00%	17	30,91%	3	5,45%
SANTA OLALLA DEL CALA	202	24	11,88%	8	3,96%	5	2,48%	152	75,25%	13	6,44%
TRIGUEROS	604	88	14,57%	27	4,47%	61	10,10%	391	64,74%	37	6,13%
VALDELARCO	11	1	9,09%	1	9,09%		0,00%	8	72,73%	1	9,09%
VALVERDE DEL CAMINO	1.036	100	9,65%	132	12,74%	71	6,85%	631	60,91%	102	9,85%
VILLABLANCA	123	24	19,51%	5	4,07%	7	5,69%	80	65,04%	7	5,69%
VILLALBA DEL ALCOR	259	20	7,72%	8	3,09%	33	12,74%	181	69,88%	17	6,56%
VILLANUEVA DE LAS CRUCES	33	3	9,09%	2	6,06%	1	3,03%	26	78,79%	1	3,03%
VILLANUEVA DE LOS CASTILLEJOS	153	24	15,69%	11	7,19%	12	7,84%	104	67,97%	2	1,31%
VILLARRASA	117	24	20,51%	6	5,13%	14	11,97%	66	56,41%	7	5,98%
ZALAMEA LA REAL	315	30	9,52%	13	4,13%	37	11,75%	200	63,49%	35	11,11%
ZUFRE	95	9	9,47%	3	3,16%	14	14,74%	67	70,53%	2	2,11%
<b>PROVINCIA DE HUELVA</b>	<b>40423</b>	<b>5793</b>	<b>14,33%</b>	<b>2290</b>	<b>5,67%</b>	<b>3628</b>	<b>8,98%</b>	<b>25176</b>	<b>62,28%</b>	<b>3536</b>	<b>8,75%</b>

CONTRATOS REALIZADOS - ABRIL 2019

	TOTALES			TEMPORALES			INDEFINIDOS		
	HUELVA	ANDAL.	ESPAÑA	HUELVA	ANDAL.	ESPAÑA	HUELVA	ANDAL.	ESPAÑA
<b>TOTAL</b>	55.122	407.029	1.765.185	54.344	388.266	1.590.205	778	18.763	174.980
<b>Diferencia mensual</b>	-5.286	-18.732	55.337	-5.288	-17.482	60.178	2	-1.250	-4.841
<b>Tasa v. mensual (%)</b>	-8,75	-4,40	3,24	-8,87	-4,31	3,93	0,26	-6,25	-2,69
<b>Diferencia anual</b>	-1.582	-22.718	-7.372	-640	-20.302	7.319	-942	-2.416	-14.691
<b>Tasa v. interanual (%)</b>	-2,79	-5,29	-0,42	-1,16	-4,97	0,46	-54,77	-11,41	-7,75

Fuente: Ministerio de Trabajo, Migraciones y Seguridad Social

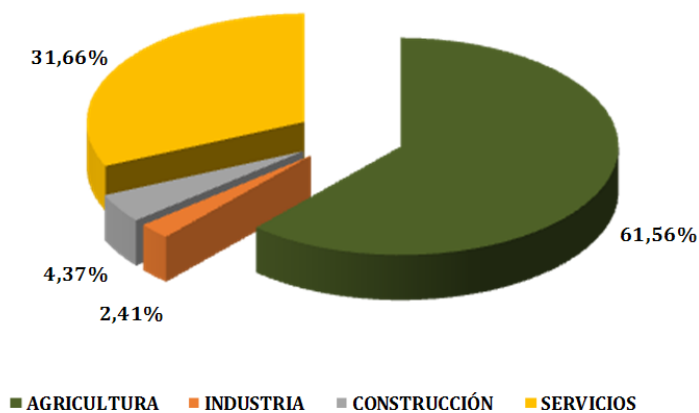


CONTRATOS POR SECTORES PROVINCIA DE HUELVA - ABRIL 2019

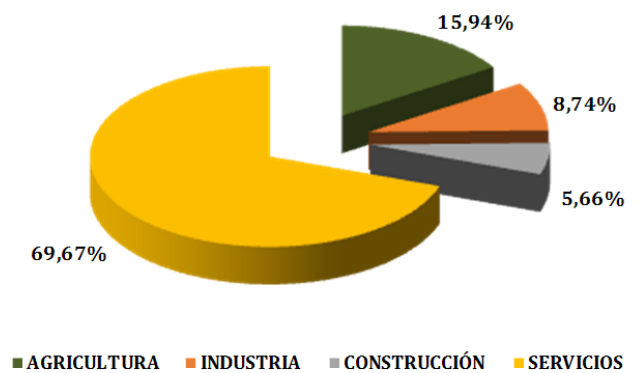
SECTORES	AGRICULTURA	INDUSTRIA	CONSTRUCCIÓN	SERVICIOS
<b>CONTRATOS TEMPORALES</b>				
<b>Nº PERSONAS</b>	33.454	1.308	2.375	17.207
<b>% SOBRE TOTAL</b>	60,69	2,37	4,31	31,22
<b>CONTRATOS INDEFINIDOS</b>				
<b>Nº PERSONAS</b>	124	68	44	542
<b>% SOBRE TOTAL</b>	0,22	0,12	0,08	0,98

Fuente: Ministerio de Trabajo, Migraciones y Seguridad Social

CONTRATACIÓN TEMPORAL/SECTORES



CONTRATACIÓN INDEFINIDA/SECTORES





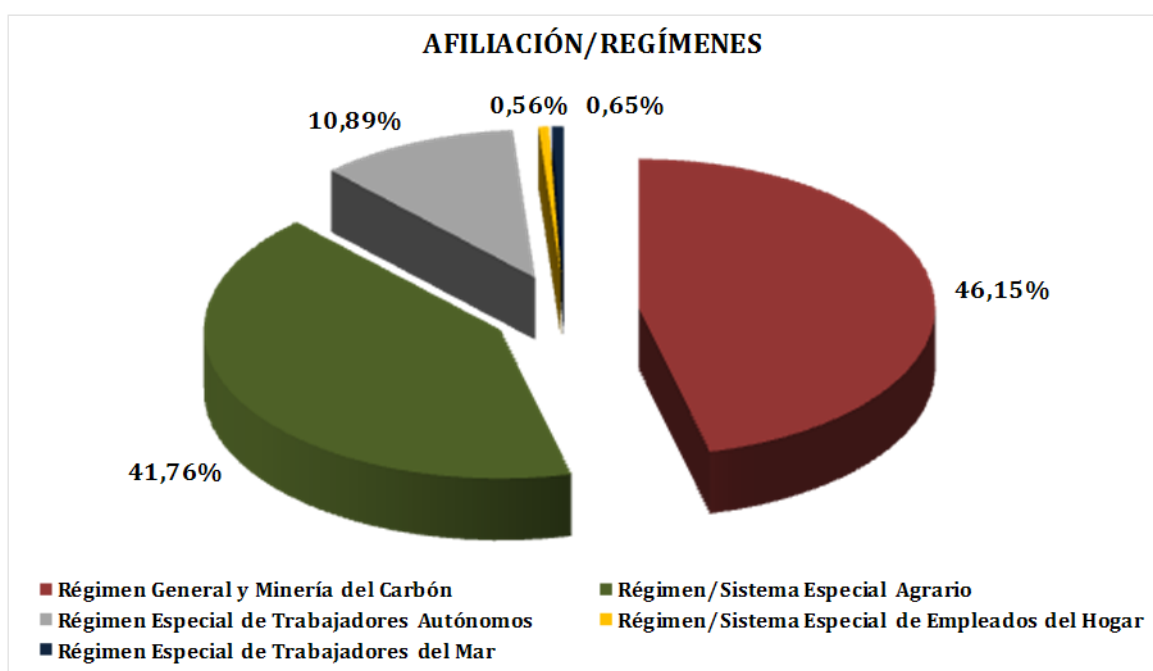
CONTRATACIONES-ABRIL 2019											
MUNICIPIOS	TIPO DE CONTRATO							SECTORES			
	TOTAL	HOMBRES			MUJERES			AGRIC.	INDUST.	CONSTRUC.	SERVIC.
	INIC. IN-DEF.	INIC. TEMP.	CONV. INDEF.	INIC. INDEF.	INIC. TEMP.	CONV. INDEF.					
ALAJAR	32		17			15		3			29
ALJARAQUE	777	2	562		3	207	3	441	31	42	263
ALMENDRO, EL	38		12			26		1			37
ALMONASTER LA REAL	141	2	121		1	17		21	13	73	34
ALMONTE	8.162	10	3.446	13	21	4.666	6	6.400	24	162	1.576
ALOSNO	70		28	1		40	1	1	6	4	59
ARACENA	391		177	3		208	3	15	22	55	299
AROCHE	139		53			86		39		5	95
ARROYOMOLINOS DE LEON	30		17			13		3	3	13	11
AYAMONTE	1.646	35	713	8	19	863	8	179	40	90	1.337
BEAS	186		112	1	3	70		44		57	85
BERROCAL	4		4						1		3
BOLLULLOS PAR DEL CONDADO	912	7	509	1	7	388		164	20	200	528
BONARES	965	11	419	2	6	525	2	867	11	16	71
CABEZAS RUBIAS	13		5			8		3			10
CALA	17		10			7		2	2	1	12
CALAÑAS	65	1	26	2		36		4	4	5	52
CAMPILLO, EL	24		15	1		8		10		4	10
CAMPOFRIO	27		16	1		10		5	1	1	20
CAÑAVERAL DE LEON	13		6			7					13
CARTAYA	6.272	11	4.455	8	11	1.783	4	5.109	13	51	1.099
CASTAÑO DEL ROBLEDO	6		5			1		1			5
CERRO DE ANDEVALO, EL	101		53			45	3	35		4	62
CHUCENA	84		49			35		8	1	27	48
CORTECONCEPCION	16		6			10					16
CORTEGANA	184	1	104		1	77	1	38	13	51	82
CORTELAZOR	34		25			9		19		12	3
CUMBRES DE ENMEDIO	2		1			1		1		1	
CUMBRES DE SAN BARTOLOME	11		9			2		6			5
CUMBRES MAYORES	49	1	29			19		4	14	9	22
ENCINASOLA	50		26			24		15	1	22	12
ESCACENA DEL CAMPO	72	1	37			33	1	11		12	49
FUENTEHERIDOS	22		11			10	1	4		11	7
GALAROZA	58	1	33			24		14	3	8	33
GIBRALEON	2.035	6	1.278	8	2	740	1	1.706	11	88	230
GRANADA DE RIO-TINTO, LA	16	2	7			7		7	1		8
GRANADO, EL	25		5			20		1		1	23
HIGUERA DE LA SIERRA	43	1	19			22	1	1	6	2	34
HINOJALES	22		9			13		1	1	4	16
HINOJOS	185	1	91	1	1	91		47	37	21	80
HUELVA	5.387	66	2.903	65	72	2.232	49	598	278	623	3.888
ISLA CRISTINA	1.285	19	739	6	15	502	4	534	37	48	666
JABUGO	159		110		1	48			123	11	25
LEPE	4.973	20	2.723	13	28	2.182	7	3.701	49	73	1.150
LINARES DE LA SIERRA	24		14			10			1	18	5
LUCENA DEL PUERTO	2.388	1	1.323	1		1.061	2	2.317		41	30
MANZANILLA	50	1	22			27		9	1	10	30
MARINES, LOS	11		4			7					11
MINAS DE RIOTINTO	102	1	70	3	1	24	3	20	17	29	36
MOGUER	5.853	3	2.443	4	2	3.396	5	5.182	66	74	531
NAVA, LA	17		14			3		13		2	2
NERVA	77	1	31			40	5	6	11	2	58
NIEBLA	760	4	526	1		228	1	409	28	18	305
PALMA DEL CONDADO, LA	883	7	482	4	3	381	6	143	20	65	655
PALOS DE LA FRONTERA	3.278	9	2.194	9	2	1.061	3	2.336	182	92	668
PATERNA DEL CAMPO	123		64		1	57	1	24		8	91
PAYMOGO	20		11			9		4		10	6
PUEBLA DE GUZMAN	69	2	25			42		6		3	60
PUERTO MORAL	7		3			4					7
PUNTA UMBRIA	1.915	3	834	4	4	1.065	5	10	36	38	1.831
ROCIANA DEL CONDADO	724	19	322	2	12	369		498	2	56	168
ROSAL DE LA FRONTERA	80		39			41		15			65
SAN BARTOLOME DE LA TORRE	622		318			303	1	555	3	8	56
SAN JUAN DEL PUERTO	254	3	172	1	1	76	1	29	2	25	198
SANLUCAR DE GUADIANA	38		13			25				2	36
SAN SILVESTRE DE GUZMAN	33		26			7		23		3	7
SANTA ANA LA REAL	11		8			3		2		2	7
SANTA BARBARA DE CASA	36	1	14			21		8		2	26
SANTA OLALLA DEL CALA	102	1	72			29		56		2	44
TRIGUEROS	194		100			94		11	4	14	165
VALDELARCO	8		5			3		2		2	4
VALVERDE DEL CAMINO	462	1	272		1	187	1	167	23	36	236
VILLABLANCA	378		225			153		342		3	33
VILLALBA DEL ALCOR	192		110			82		5	1	24	162
VILLANUEVA DE LAS CRUCES	3		1			2					3
VILLANUEVA DE LOS CASTILLEJOS	1.248	1	799	8		438	2	1.006	203	6	33
VILLARRASA	357	1	143			213		306	5	3	43
ZALAMEA LA REAL	34		15	1		18		6	4	2	22
ZUFRE	26		18			8		5	1	12	8
HUELVA	55122	257	29727	172	218	24617	131	33578	1376	2419	17749

AFILIACIONES SEGURIDAD SOCIAL- ABRIL 2019			
	ESPAÑA	ANDALUCÍA	HUELVA
<b>AFILIADOS TOTALES</b>	19.182.653	3.147.780	255.799
<b>Tasa de variación mensual (%)</b>	0,45	0,68	5,37
<b>Diferencia mensual</b>	85.664	21.121	13.040
<b>Tasa de variación interanual (%)</b>	2,80	3,06	3,76
<b>Diferencia anual</b>	522.950	93.380	9.272
<b>AFILIADOS RÉG. ESPECIAL AGRARIO</b>	788.457	476.864	106.809
<b>Tasa de variación mensual (%)</b>	1,37	0,62	11,76
<b>Diferencia mensual</b>	10.664	2.946	11.243
<b>Tasa de variación interanual (%)</b>	0,06	-1,39	1,01
<b>Diferencia anual</b>	475	-6.744	1.068

Fuente: Ministerio de Trabajo, Migraciones y Seguridad Social

AFILIACIONES SEGURIDAD SOCIAL/REGÍMENES- ABRIL 2019						
	TOTAL	R. GENERAL	R. E. AGRARIO	AUTÓNOMOS	R. E. HOGAR	R. E. MAR
<b>Nº PERSONAS</b>	255.799	118.047	106.809	27.848	1.430	1.665
<b>DIF. MENSUAL</b>	13.040	1.727	11.243	306	-23	-213
<b>TASA VAR. MENSUAL (%)</b>	5,37	1,48	11,76	1,11	-1,58	-11,34
<b>DIF. ANUAL</b>	9.272	7.716	1.068	549	-107	46
<b>TASA VAR. ANUAL (%)</b>	3,76	6,99	1,01	2,01	-6,96	2,84

Fuente: Ministerio de Trabajo, Migraciones y Seguridad Social





## AFILIACIONES/REGÍMENES-ABRIL 2019

MUNICIPIO	R. GENERAL	R. E. AGRARIO	R. E. HOGAR	R. E. MAR	R. E. T. AUTÓNOMOS	TOTAL
ALAJAR	89	49	<5	0	59	>197
ALJARAQUE	2.386	577	114	7	1.176	4.260
ALMENDRO, EL	55	150	<5	0	38	>243
ALMONASTER LA REAL	1.831	74	6	0	91	2.002
ALMONTE	4.681	12.164	24	22	1.251	18.142
ALOSNO	425	542	<5	0	141	>1.108
ARACENA	1.452	261	33	0	682	2.428
AROCHE	210	832	0	0	154	1.196
ARROYOMOLINOS DE LEON	59	102	<5	0	55	>216
AYAMONTE	3.054	1.198	23	326	1.091	5.692
BEAS	404	541	6	0	242	1.193
BERROCAL	22	8	0	0	11	41
BOLLULLOS PAR DEL CONDADO	2.538	2.977	39	6	713	6.273
BONARES	994	1.616	9	0	450	3.069
CABEZAS RUBIAS	28	129	0	0	32	189
CALA	103	60	<5	0	71	>234
CALAÑAS	323	275	<5	0	175	>773
CAMPILLO, EL	249	137	<5	0	74	>460
CAMPOFRIO	98	55	0	0	50	203
CAÑAVERAL DE LEON	18	55	0	0	12	85
CARTAYA	3.581	5.324	37	86	1.038	10.066
CASTAÑO DEL ROBLEDO	26	<5	0	0	19	>45
CERRO DE ANDEVALO, EL	255	195	0	0	114	564
CHUCENA	269	433	<5	0	91	>793
CORTECONCEPCION	71	25	<5	0	34	>130
CORTEGANA	659	275	<5	0	291	>1.225
CORTELAZOR	32	19	0	0	17	68
CUMBRES DE ENMEDIO	7	<5	0	0	<5	>7
CUMBRES DE SAN BARTOLOME	19	57	0	0	22	98
CUMBRES MAYORES	305	109	<5	0	148	>562
ENCINASOLA	97	214	<5	0	83	>394
ESCACENA DEL CAMPO	294	416	<5	0	114	>824
FUENTEHERIDOS	116	53	<5	0	56	>225
GALAROZA	236	71	<5	0	95	>402
GIBRALEON	1.417	1.631	20	0	575	3.643
GRANADA DE RIO-TINTO, LA	19	15	<5	0	12	>46
GRANADO, EL	46	73	<5	0	27	>146
HIGUERA DE LA SIERRA	121	88	<5	0	78	>287
HINOJALES	17	45	0	0	26	88
HINOJOS	575	608	5	0	160	1.348
HUELVA	56.439	6.215	763	463	6.353	70.233
ISLA CRISTINA	2.597	2.873	21	382	939	6.812
JABUGO	734	28	5	0	108	875
LEPE	5.384	7.409	27	117	1.776	14.713
LINARES DE LA SIERRA	43	8	0	0	19	70
LUCENA DEL PUERTO	453	3.296	<5	0	318	>4.067
MANZANILLA	131	545	<5	0	98	>774
MARINES, LOS	40	28	0	0	21	89
MINAS DE RIOTINTO	973	200	12	0	112	1.297
MOGUER	3.005	12.385	39	38	1.227	16.694
NAVA, LA	28	8	0	0	14	50
NERVA	463	298	13	0	240	1.014
NIEBLA	1.409	564	<5	0	183	>2.156
PALMA DEL CONDADO, LA	1.516	1.158	27	0	571	3.272
PALOS DE LA FRONTERA	5.822	7.831	18	15	643	14.329
PATERNA DEL CAMPO	200	794	8	0	181	1.183
PAYMOGO	83	267	0	0	61	411
PUEBLA DE GUZMAN	191	526	5	0	194	916
PUERTO MORAL	30	20	0	0	13	63
PUNTA UMBRIA	3.097	449	41	186	830	4.603
ROCIANA DEL CONDADO	541	3.424	<5	0	371	>4.336
ROSAL DE LA FRONTERA	108	270	<5	0	99	>477
SAN BARTOLOME DE LA TORRE	391	1.186	<5	0	192	>1.769
SAN JUAN DEL PUERTO	1.857	1.134	8	0	416	3.415
SANLUCAR DE GUADIANA	21	33	0	0	23	77
SAN SILVESTRE DE GUZMAN	50	87	<5	0	28	>165
SANTA ANA LA REAL	37	27	<5	0	27	>91
SANTA BARBARA DE CASA	110	224	0	0	65	399
SANTA OLALLA DEL CALA	289	222	<5	0	154	>665
TRIGUEROS	659	834	10	<5	442	>1.945
VALDELARCO	44	24	<5	0	11	>79
VALVERDE DEL CAMINO	1.943	458	33	0	775	3.209
VILLABLANCA	154	776	<5	<5	170	>1.100
VILLALBA DEL ALCOR	414	442	<5	0	153	>1.009
VILLANUEVA DE LAS CRUCES	18	23	<5	0	17	>58
VILLANUEVA DE LOS CASTILLEJOS	987	493	7	0	178	1.665
VILLARRASA	188	352	5	0	113	658
ZALAMEA LA REAL	267	110	5	0	169	551
ZUFRE	48	81	<5	0	45	>174
<b>PROVINCIA DE HUELVA</b>	<b>118.047</b>	<b>106.809</b>	<b>1.430</b>	<b>1.665</b>	<b>27.848</b>	<b>255.799</b>
<b>SIN DISTRIBUCIÓN (*)</b>	<b>102</b>	<b>20.248</b>	<b>&lt;5</b>	<b>13</b>	<b>927</b>	<b>&gt;21.290</b>

## GLOSARIO

### Activo/a

Persona de 16 o más años que, durante la semana de referencia dada, suministra mano de obra para la producción de bienes y servicios o está disponible y en condiciones de incorporarse a dicha producción. Se subdividen en personas ocupadas y paradas.

### Afiliación de trabajadores/as a la Seguridad Social

Es un acto administrativo mediante el cual la Tesorería General de la Seguridad Social reconoce la condición de incluida en el Sistema de Seguridad Social a la persona física que por primera vez realiza una actividad determinante de su inclusión en el ámbito de aplicación del mismo.

### Paro registrado

Demandas registradas en los Servicios Públicos de Empleo que se encuentran en alta el último día laborable del mes de referencia, excluyendo las que correspondan a las situaciones descritas en la Orden Ministerial de 11 de Abril de 1.985.

### Población ocupada (o personas con empleo)

Es la formada por todas aquellas personas de 16 o más años que durante la semana de referencia han tenido un trabajo por cuenta ajena o ejercido una actividad por cuenta propia.

### Tasa de desempleo aparente

Proporción que el paro registrado representa sobre la suma de esta magnitud y las afiliaciones a la Seguridad Social.

### Tasa de variación interanual

Mide la variación de un indicador de un mes determinado respecto al mismo mes del año anterior.

### Tasa de variación mensual

Mide la variación de un indicador de un mes determinado respecto al mes anterior.

## REFERENCIAS

GARCÍA DEL HOYO, J. J. (2014). Informe piloto sobre la coyuntura del mercado de trabajo en la provincia de Huelva. Huelva, Consejo Económico y Social de la provincia de Huelva ([http://www.diphuelva.es/portalweb/zonas/53/Ficheros/portada\\_memoria.pdf](http://www.diphuelva.es/portalweb/zonas/53/Ficheros/portada_memoria.pdf)).

ESPAÑA. Fuente: Ministerio de Trabajo, Migraciones y Seguridad Social

[http://www.seg-social.es/Internet\\_1/Estadistica](http://www.seg-social.es/Internet_1/Estadistica)

[http://www.sepe.es/contenidos/eu/que\\_es\\_el\\_sepe/estadisticas/index.html](http://www.sepe.es/contenidos/eu/que_es_el_sepe/estadisticas/index.html)

Elaborado por Servicio de Coordinación del CESpH