

# Boletín mensual de coyuntura laboral provincia de Huelva

## ÍNDICE

1. CLAVES MENSUALES
2. PARO REGISTRADO
  - [2.1. PROVINCIA](#)
  - [2.2. MUNICIPIOS](#)
3. CONTRATACIONES
  - [3.1. PROVINCIA](#)
  - [3.2. MUNICIPIOS](#)
4. AFILIACIONES
  - [4.1. PROVINCIA](#)
  - [4.2. MUNICIPIOS](#)
5. [GLOSARIO y REFERENCIAS](#)

## 1. CLAVES MENSUALES. MAYO 2019

### PARO REGISTRADO

En el mes de mayo y en relación al mes anterior, el paro registrado aumenta un 2,21% en la provincia de Huelva, disminuyendo un 2,31% en Andalucía y en España un 2,66%.

Del total de personas desempleadas en la provincia de Huelva, el paro registrado en hombres arroja una diferencia mensual de 114 personas más (0,66%) y en mujeres de 781 paradas más (3,37%). En relación al mismo mes del año anterior, el paro registrado en hombres desciende un 8,86% (-1.688 parados) y en mujeres se produce un descenso del -4,36% (-1.093 paradas).

Por segmentos de edad las personas menores de 25 años muestran un incremento mensual de 224 (7,66%); de 25 a 44 años, de 383 personas (2,24%) y en las mayores o igual a 45, de 288 personas (1,41%). En relación al mismo mes del año anterior, las personas menores de 25 años descienden en 481 (-13,25%), de 25 a 44 años en 1.826 (-9,48%) y las mayores o igual a 45 años en 474 personas (-2,24%).

Por sectores y en relación al mes anterior disminuye el paro registrado en todos los sectores menos en agricultura: servicios con 727 personas menos (-2,89%), sin empleo anterior con 35 personas menos (-0,99%), industria con 82 personas menos (-3,58%) y construcción con 149 personas menos (-4,11%), aumentando en agricultura en 1.888 personas (32,39%). Respecto al año anterior, desciende el paro en : construcción (-11,59%), industria (-10,68%), sin empleo anterior (-11,43%), servicios (-8,63%), aumentando en agricultura (10,03%).

En este mes de mayo el número de personas desempleadas se ha situado en 41.318. La cifra de parados/as en Huelva para este quinto mes de 2019 se sitúa en relación a la registrada en 2018 en un -6,31%, mientras que en Andalucía supone -4,90% y en España -5,31%.

### CONTRATACIONES

El total de contratos en la provincia de Huelva se situó en 49.324, de los cuales 48.522 son temporales y 802 indefinidos, mostrando éstos un incremento del 3,08% respecto al mes anterior (24 contratos indefinidos más) y un descenso del 28,90% en relación a mayo de 2018; esta cifra sigue siendo muy reducida en relación con el número de contratos temporales realizados, de forma que la proporción de contratos indefinidos sobre el total es del 1,63% en Huelva, muy por debajo de la media andaluza (3,92%) y de la media española (8,87%).

Por sectores, la contratación se distribuyó de la siguiente forma: 46,37% agricultura, 44,43% servicios, 5,08% en construcción y en industria 4,12%.

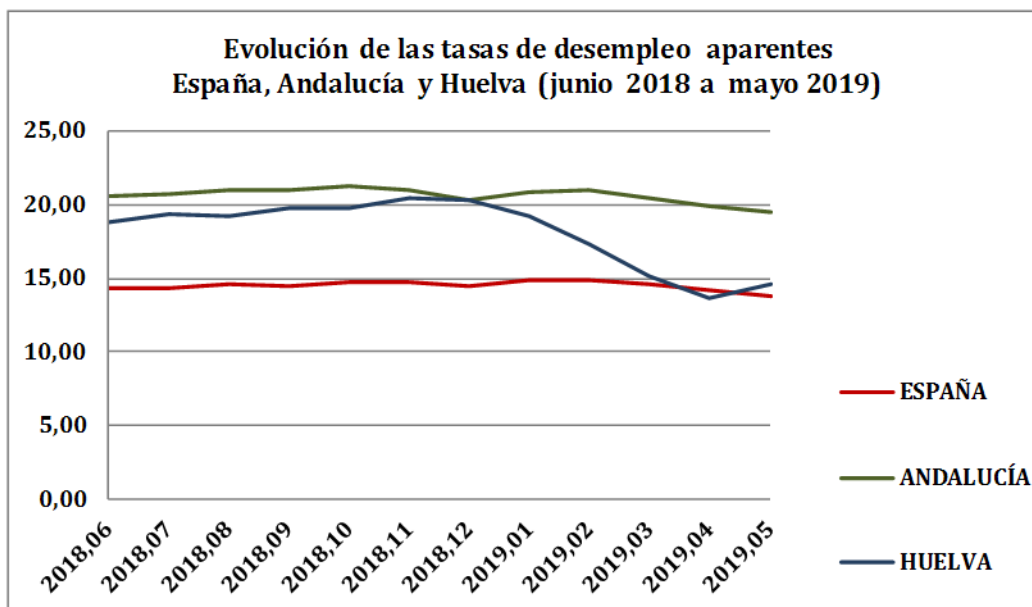
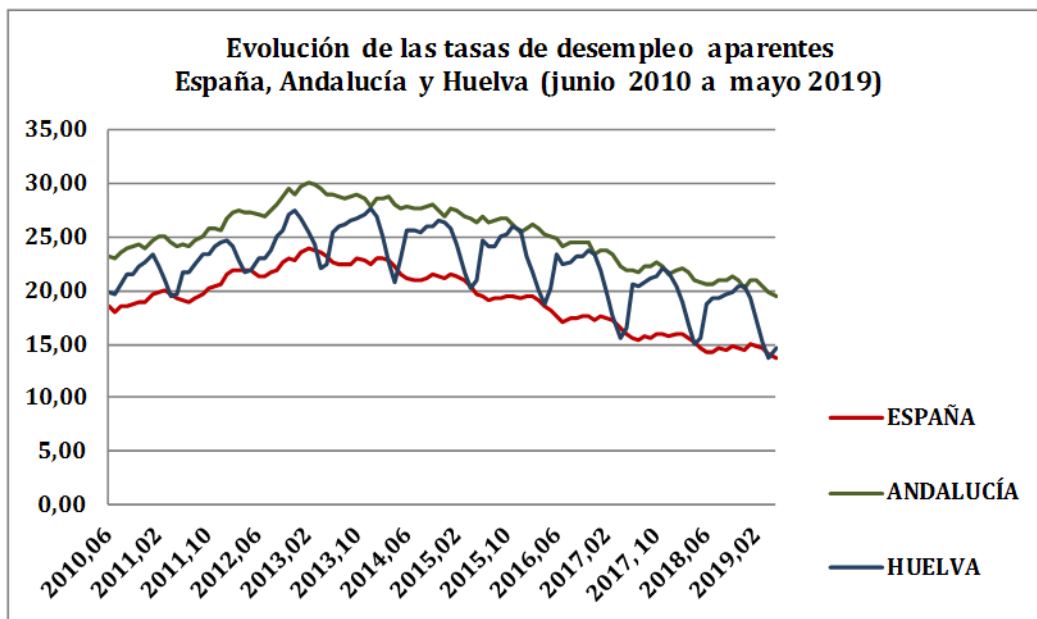
### AFILIACIONES

En el caso de Huelva, se produce un descenso del número de afiliaciones a la Seguridad Social, con 13.981 bajas en el mes de mayo respecto al mes anterior (5,47%). En relación al mismo mes del año anterior, en Huelva la tasa de variación es del 1,69%, mientras que en España es del 2,63% y en Andalucía de 2,86%. Situándose en Huelva el número de personas afiliadas en mayo de 2019 en 241.818.

Por regímenes la distribución de la afiliación es la siguiente: 49,46% Régimen General; 37,75% Régimen Especial Agrario; 11,55% Autónomos; 0,66% Régimen Especial del Mar y 0,58% el Régimen Especial Empleados del Hogar.

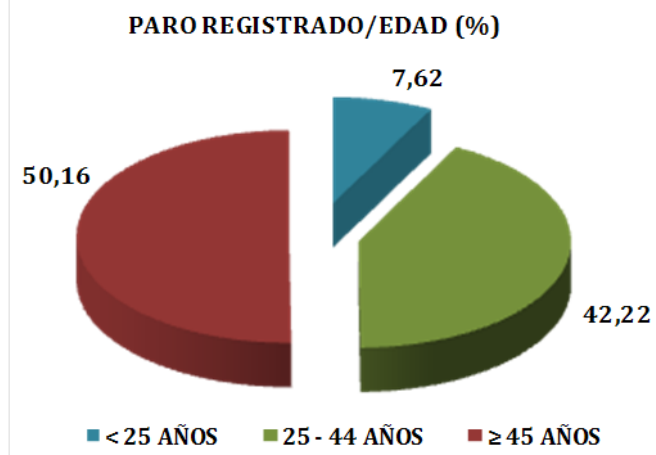
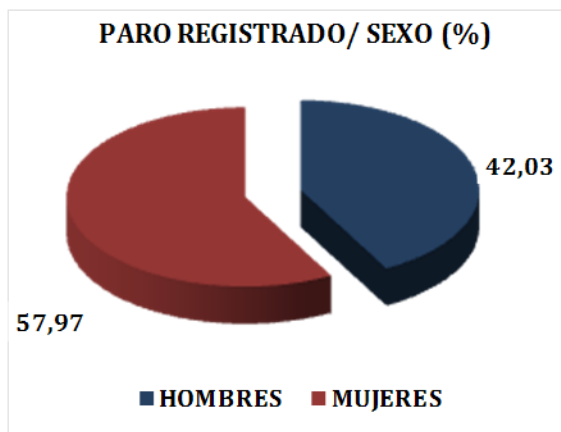
PERSONAS PARADAS - MAYO 2019			
	HUELVA	ANDALUCÍA	ESPAÑA
Nº personas	41.318	761.113	3.079.491
Tasa de variación mensual (%)	2,21	-2,31	-2,66
Diferencia mensual	895	-17.981	-84.075
Tasa de variación interanual (%)	-6,31	-4,90	-5,31
Diferencia anual	-2.781	-39.207	-172.639

Fuente: Ministerio de Trabajo, Migraciones y Seguridad Social



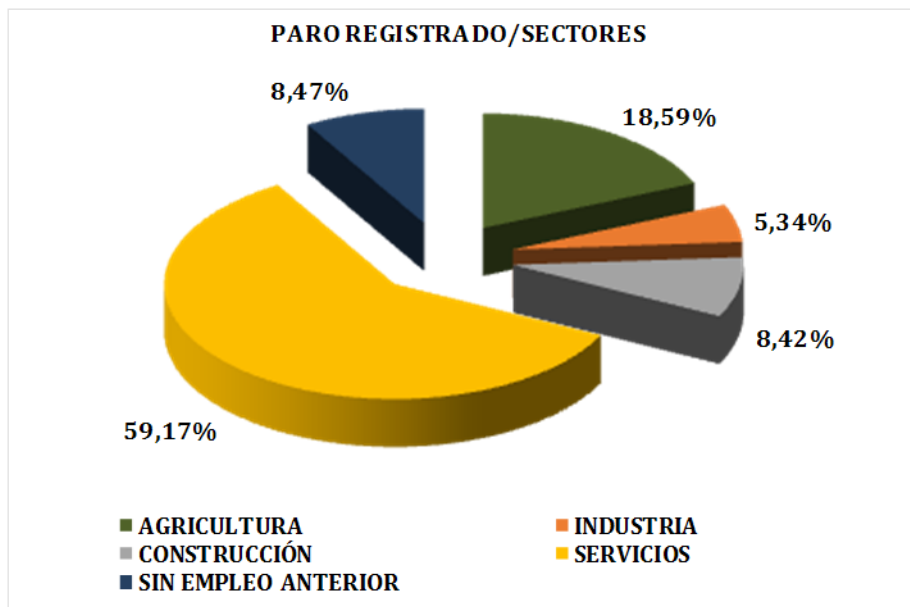
COLECTIVOS DE INTERÉS - MAYO 2019					
PROVINCIA HUELVA	Nº personas	Diferencia mensual	Tasa v. mensual (%)	Diferencia anual	Tasa v. inter-anual (%)
HOMBRES	17.367	114	0,66	-1.688	-8,86
MUJERES	23.951	781	3,37	-1.093	-4,36
MENORES 25 AÑOS	3.149	224	7,66	-481	-13,25
DE 25 A 44 AÑOS	17.444	383	2,24	-1.826	-9,48
≥A 45 AÑOS	20.725	288	1,41	-474	-2,24

Fuente: Ministerio de Trabajo, Migraciones y Seguridad Social



PERSONAS PARADAS POR SECTORES - MAYO 2019					
PROVINCIA HUELVA	Nº personas	Diferencia mensual	Tasa v. mensual (%)	Diferencia anual	Tasa v. inter-anual (%)
AGRICULTURA	7.681	1.888	32,59	700	10,03
INDUSTRIA	2.208	-82	-3,58	-264	-10,68
CONSTRUCCIÓN	3.479	-149	-4,11	-456	-11,59
SERVICIOS	24.449	-727	-2,89	-2.309	-8,63
SIN EMPLEO ANTERIOR	3.501	-35	-0,99	-452	-11,43

Fuente: Ministerio de Trabajo, Migraciones y Seguridad Social



PARO POR SEXO Y EDAD- MAYO 2019												
MUNICIPIOS	TOTAL	MES ANT.	DIF. MENS.	HOMBRES				MUJERES				
				<25	25 - 44	≥45	%TOTAL	<25	25 - 44	≥45	%TOTAL	
ALÁJAR	106	108	-2	1	14	34	46,23%	8	22	27	53,77%	
ALJARAQUE	1508	1480	28	44	199	284	34,95%	46	460	475	65,05%	
ALMENDRO, EL	58	53	5	4	11	13	48,28%		10	20	51,72%	
ALMONASTER LA REAL	151	166	-15	8	20	39	44,37%	3	34	47	55,63%	
ALMONTE	1585	1340	245	74	303	323	44,16%	47	410	428	55,84%	
ALOSNO	335	338	-3	9	55	80	42,99%	9	74	108	57,01%	
ARACENA	774	795	-21	34	112	149	38,11%	28	211	240	61,89%	
AROCHE	107	150	-43	4	25	30	55,14%	7	16	25	44,86%	
ARROYOMOLINOS DE LEON	120	123	-3	5	18	22	37,50%	6	29	40	62,50%	
AYAMONTE	1529	1588	-59	66	250	382	45,65%	58	363	410	54,35%	
BEAS	308	287	21	12	48	86	47,40%	18	80	64	52,60%	
BERROCAL	23	26	-3	1	6	8	65,22%		2	6	34,78%	
BOLLULLOS PAR DEL CONDADO	631	631	0	22	103	188	49,60%	21	161	136	50,40%	
BONARES	189	160	29	11	42	59	59,26%	11	33	33	40,74%	
CABEZAS RUBIAS	53	52	1	2	9	12	43,40%	2	14	14	56,60%	
CALA	166	165	1	4	22	23	29,52%	11	51	55	70,48%	
CALANÁS	385	390	-5	13	50	95	41,04%	19	95	113	58,96%	
CAMPILLO, EL	214	231	-17	3	40	48	42,52%	12	42	69	57,48%	
CAMPOFRIO	66	74	-8	4	6	13	34,85%	1	15	27	65,15%	
CAÑAVERAL DE LEON	24	28	-4		8	6	58,33%	1	3	6	41,67%	
CARTAYA	906	875	31	28	161	236	46,91%	32	214	235	53,09%	
CASTAÑO DEL ROBLEDO	32	32	0	3	3	14	62,50%		6	6	37,50%	
CERRO DE ANDEVALO, EL	181	177	4	5	22	45	39,78%	7	46	56	60,22%	
CHUCENA	114	107	7	11	20	31	54,39%	10	23	19	45,61%	
CORTECONCEPCION	59	67	-8	3	14	17	57,63%	1	11	13	42,37%	
CORTEGANA	372	432	-60	13	67	86	44,62%	19	94	93	55,38%	
CORTELAZOR	34	30	4		6	7	38,24%	1	8	12	61,76%	
CUMBRES DE ENMEDIO	5	6	-1			4	80,00%		1		20,00%	
CUMBRES DE SAN BARTOLOME	30	41	-11	1	4	7	40,00%	1	6	11	60,00%	
CUMBRES MAYORES	157	183	-26	5	19	41	41,40%	5	33	54	58,60%	
ENCINASOLA	88	96	-8	5	10	20	39,77%	5	20	28	60,23%	
ESCACENA DEL CAMPO	96	109	-13	8	16	21	46,88%	5	32	14	53,13%	
FUENTEHERIDOS	76	71	5	5	13	21	51,32%	4	16	17	48,68%	
GALAROZA	151	170	-19	8	19	40	44,37%	7	35	42	55,63%	
GIBRALEON	925	901	24	37	114	222	40,32%	28	259	265	59,68%	
GRANADA DE RIO-TINTO, LA	30	24	6	1	5	7	43,33%	1	10	6	56,67%	
GRANADO, EL	35	39	-4	3	2	15	57,14%	2	9	4	42,86%	
HIGUERA DE LA SIERRA	143	158	-15	5	30	37	50,35%	4	28	39	49,65%	
HINOJALES	17	22	-5	2	2	2	35,29%		8	3	64,71%	
HINOJOS	191	208	-17	10	35	48	48,69%	6	52	40	51,31%	
HUELVA	14666	14546	120	516	2.339	2.972	39,73%	501	3.925	4.413	60,27%	
ISLA CRISTINA	2080	1985	95	87	431	464	47,21%	92	511	495	52,79%	
JABUGO	294	309	-15	15	41	63	40,48%	11	51	113	59,52%	
LEPE	1841	1699	142	82	339	364	42,64%	85	505	466	57,36%	
LINARES DE LA SIERRA	20	17	3		2	5	35,00%	1	5	7	65,00%	
LUCENA DEL PUERTO	83	63	20	6	19	23	57,83%	5	24	6	42,17%	
MANZANILLA	100	93	7	7	19	35	61,00%	6	18	15	39,00%	
MARINES, LOS	35	51	-16	1	7	12	57,14%	2	8	5	42,86%	
MINAS DE RIOTINTO	349	371	-22	22	45	90	44,99%	25	71	96	55,01%	
MOGUER	1013	851	162	55	191	221	46,10%	33	259	254	53,90%	
NAVA, LA	36	36	0	2	10	9	58,33%		4	11	41,67%	
NERVA	585	615	-30	31	85	129	41,88%	21	130	189	58,12%	
NIEBLA	394	369	25	15	62	87	41,62%	19	103	108	58,38%	
PALMA DEL CONDADO, LA	673	640	33	31	88	142	38,78%	43	161	208	61,22%	
PALOS DE LA FRONTERA	773	559	214	29	145	133	39,72%	27	228	211	60,28%	
PATERNA DEL CAMPO	117	138	-21	8	22	26	47,86%	8	31	22	52,14%	
PAYMOGO	71	87	-16	1	15	23	54,93%	1	18	13	45,07%	
PUEBLA DE GUZMAN	233	229	4	6	37	65	46,35%	7	53	65	53,65%	
PUERTO MORAL	33	39	-6	3	5	5	39,39%	2	9	9	60,61%	
PUNTA UMBRIA	1409	1430	-21	45	243	313	42,65%	36	346	426	57,35%	
ROCIANA DEL CONDADO	490	387	103	9	103	123	47,96%	18	117	120	52,04%	
ROSAL DE LA FRONTERA	109	115	-6	3	22	23	44,04%	5	31	25	55,96%	
SAN BARTOLOME DE LA TORRE	197	173	24	10	30	36	38,58%	11	57	53	61,42%	
SAN JUAN DEL PUERTO	629	585	44	51	107	126	45,15%	26	166	153	54,85%	
SANLUCAR DE GUADIANA	16	15	1	1	1	2	25,00%		7	5	75,00%	
SAN SILVESTRE DE GUZMAN	33	28	5	6	11	5	66,67%	2	6	3	33,33%	
SANTA ANA LA REAL	49	57	-8	3	5	14	44,90%	2	12	13	55,10%	
SANTA BARBARA DE CASA	52	55	-3	4	9	16	55,77%	3	10	10	44,23%	
SANTA OLALLA DEL CALA	197	202	-5	7	31	22	30,46%	5	62	70	69,54%	
TRIGUEROS	601	604	-3	18	90	142	41,60%	19	155	177	58,40%	
VALDELARCO	16	11	5		2	5	43,75%	1	5	3	56,25%	
VALVERDE DEL CAMINO	1047	1036	11	21	153	189	34,67%	28	255	401	65,33%	
VILLABLANCA	135	123	12	4	28	24	41,48%	4	30	45	58,52%	
VILLALBA DEL ALCOR	271	259	12	13	42	75	47,97%	8	69	64	52,03%	
VILLANUEVA DE LAS CRUCES	34	33	1	1	8	5	41,18%	2	12	6	58,82%	
VILLANUEVA DE LOS CASTILLEJOS	156	153	3	4	28	36	43,59%	4	43	41	56,41%	
VILLARRASA	137	117	20	13	15	30	42,34%	15	31	33	57,66%	
ZALAMEA LA REAL	289	315	-26	13	39	77	44,64%	3	68	89	55,36%	
ZUFRE	81	95	-14	1	17	14	39,51%	4	23	22	60,49%	
<b>PROVINCIA DE HUELVA</b>	<b>41318</b>	<b>40423</b>	<b>895</b>	<b>1.618</b>	<b>6.789</b>	<b>8.960</b>	<b>42,03%</b>	<b>1.531</b>	<b>10.655</b>	<b>11.765</b>	<b>57,97%</b>	

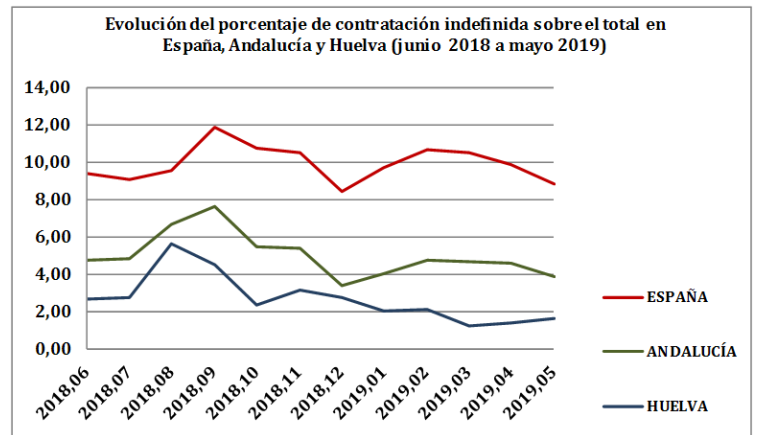
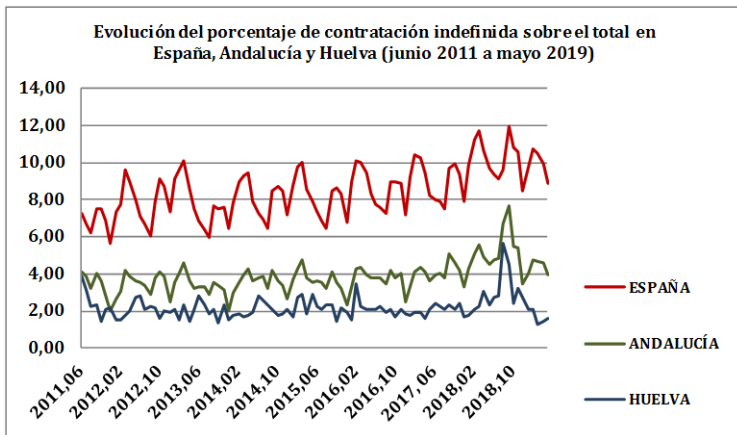
## PARO POR SECTORES - MAYO 2019

MUNICIPIOS	TOTAL	AGRICULTURA	%AGR.	INDUSTRIA	%INDUST.	CONSTR.	%CONSTR.	SERVICIOS	%SERV.	SIN EMPLEO ANTERIOR	%SEA
ALAJAR	106	4	3,77%	5	4,72%	5	4,72%	85	80,19%	7	6,60%
ALJARAQUE	1.508	141	9,35%	73	4,84%	108	7,16%	1075	71,29%	111	7,36%
ALMENDRO, EL	58	12	20,69%	4	6,90%		0,00%	41	70,69%	1	1,72%
ALMONASTER LA REAL	151	5	3,31%	30	19,87%	46	30,46%	60	39,74%	10	6,62%
ALMONTE	1.585	785	49,53%	54	3,41%	126	7,95%	548	34,57%	72	4,54%
ALOSNO	335	38	11,34%	17	5,07%	18	5,37%	246	73,43%	16	4,78%
ARACENA	774	35	4,52%	72	9,30%	96	12,40%	508	65,63%	63	8,14%
AROCHE	107	14	13,08%	8	7,48%	9	8,41%	71	66,36%	5	4,67%
ARROYOMOLINOS DE LEON	120	11	9,17%	8	6,67%	9	7,50%	77	64,17%	15	12,50%
AYAMONTE	1.529	278	18,18%	63	4,12%	119	7,78%	964	63,05%	105	6,87%
BEAS	308	79	25,65%	20	6,49%	26	8,44%	156	50,65%	27	8,77%
BERROCAL	23		0,00%		0,00%	2	8,70%	20	86,96%	1	4,35%
BOLLULLOS PAR DEL CONDADO	631	120	19,02%	18	2,85%	97	15,37%	352	55,78%	44	6,97%
BONARES	189	43	22,75%	9	4,76%	25	13,23%	102	53,97%	10	5,29%
CABEZAS RUBIAS	53	2	3,77%	1	1,89%	1	1,89%	49	92,45%		0,00%
CALA	166	7	4,22%	2	1,20%	7	4,22%	132	79,52%	18	10,84%
CALAÑAS	385	60	15,58%	16	4,16%	36	9,35%	235	61,04%	38	9,87%
CAMPILLO, EL	214	23	10,75%	6	2,80%	5	2,34%	146	68,22%	34	15,89%
CAMPOFRIO	66	8	12,12%	5	7,58%	3	4,55%	47	71,21%	3	4,55%
CAÑAVERAL DE LEON	24		0,00%	2	8,33%	6	25,00%	14	58,33%	2	8,33%
CARTAYA	906	256	28,26%	38	4,19%	71	7,84%	502	55,41%	39	4,30%
CASTAÑO DEL ROBLEDO	32	2	6,25%	5	15,63%	2	6,25%	22	68,75%	1	3,13%
CERRO DE ANDEVALO, EL	181	12	6,63%	8	4,42%	17	9,39%	132	72,93%	12	6,63%
CHUCENA	114	20	17,54%	4	3,51%	13	11,40%	68	59,65%	9	7,89%
CORTECONCEPCION	59	3	5,08%	7	11,86%	7	11,86%	38	64,41%	4	6,78%
CORTEGANA	372	27	7,26%	47	12,63%	103	27,69%	169	45,43%	26	6,99%
CORTELAZOR	34	1	2,94%	6	17,65%	11	32,35%	15	44,12%	1	2,94%
CUMBRES DE ENMEDIO	5		0,00%		0,00%	4	80,00%	1	20,00%		0,00%
CUMBRES DE SAN BARTOLOME	30	5	16,67%	8	26,67%	3	10,00%	11	36,67%	3	10,00%
CUMBRES MAYORES	157	7	4,46%	44	28,03%	15	9,55%	80	50,96%	11	7,01%
ENCINASOLA	88	7	7,95%	7	7,95%	12	13,64%	51	57,95%	11	12,50%
ESCACENA DEL CAMPO	96	17	17,71%		0,00%	6	6,25%	68	70,83%	5	5,21%
FUENTEHERIDOS	76	7	9,21%	3	3,95%	14	18,42%	43	56,58%	9	11,84%
GALAROZA	151	5	3,31%	30	19,87%	10	6,62%	101	66,89%	5	3,31%
GIBRALEON	925	180	19,46%	35	3,78%	97	10,49%	523	56,54%	90	9,73%
GRANADA DE RIO-TINTO, LA	30	2	6,67%	2	6,67%		0,00%	24	80,00%	2	6,67%
GRANADO, EL	35	3	8,57%	2	5,71%	5	14,29%	24	68,57%	1	2,86%
HIGUERA DE LA SIERRA	143	4	2,80%	12	8,39%	35	24,48%	82	57,34%	10	6,99%
HINOJALES	17	1	5,88%	1	5,88%	10	58,82%	4	23,53%	1	5,88%
HINOJOS	191	33	17,28%	26	13,61%	15	7,85%	116	60,73%	1	0,52%
HUELVA	14.666	2.045	13,94%	676	4,61%	1.077	7,34%	9253	63,09%	1.615	11,01%
ISLA CRISTINA	2.080	638	30,67%	60	2,88%	150	7,21%	1047	50,34%	185	8,89%
JABUGO	294	9	3,06%	114	38,78%	10	3,40%	147	50,00%	14	4,76%
LEPE	1.841	533	28,95%	49	2,66%	123	6,68%	1036	56,27%	100	5,43%
LINARES DE LA SIERRA	20		0,00%		0,00%	16	80,00%	3	15,00%	1	5,00%
LUCENA DEL PUERTO	83	30	36,14%	6	7,23%	11	13,25%	28	33,73%	8	9,64%
MANZANILLA	100	21	21,00%	3	3,00%	17	17,00%	53	53,00%	6	6,00%
MARINES, LOS	35	3	8,57%	3	8,57%		0,00%	26	74,29%	3	8,57%
MINAS DE RIOTINTO	349	34	9,74%	23	6,59%	13	3,72%	229	65,62%	50	14,33%
MOGUER	1.013	409	40,38%	73	7,21%	125	12,34%	355	35,04%	51	5,03%
NAVA, LA	36	2	5,56%	6	16,67%	6	16,67%	22	61,11%		0,00%
NERVA	585	68	11,62%	35	5,98%	34	5,81%	369	63,08%	79	13,50%
NIEBLA	394	69	17,51%	24	6,09%	27	6,85%	253	64,21%	21	5,33%
PALMA DEL CONDADO, LA	673	94	13,97%	21	3,12%	31	4,61%	464	68,95%	63	9,36%
PALOS DE LA FRONTERA	773	336	43,47%	58	7,50%	37	4,79%	322	41,66%	20	2,59%
PATERNA DEL CAMPO	117	20	17,09%	5	4,27%	5	4,27%	76	64,96%	11	9,40%
PAYMOGO	71	12	16,90%		0,00%	16	22,54%	37	52,11%	6	8,45%
PUEBLA DE GUZMAN	233	30	12,88%	7	3,00%	13	5,58%	173	74,25%	10	4,29%
PUERTO MORAL	33	4	12,12%	1	3,03%		0,00%	25	75,76%	3	9,09%
PUNTA UMBRIA	1.409	171	12,14%	58	4,12%	139	9,87%	920	65,29%	121	8,59%
ROCIANA DEL CONDADO	490	257	52,45%	7	1,43%	48	9,80%	165	33,67%	13	2,65%
ROSAL DE LA FRONTERA	109	17	15,60%	4	3,67%	3	2,75%	81	74,31%	4	3,67%
SAN BARTOLOME DE LA TORRE	197	41	20,81%	24	12,18%	9	4,57%	119	60,41%	4	2,03%
SAN JUAN DEL PUERTO	629	141	22,42%	34	5,41%	72	11,45%	325	51,67%	57	9,06%
SANLUCAR DE GUADIANA	16	3	18,75%		0,00%	8	50,00%	4	25,00%	1	6,25%
SAN SILVESTRE DE GUZMAN	33	1	3,03%	3	9,09%	1	3,03%	22	66,67%	6	18,18%
SANTA ANA LA REAL	49	1	2,04%	4	8,16%	14	28,57%	25	51,02%	5	10,20%
SANTA BARBARA DE CASA	52	15	28,85%	1	1,92%	19	36,54%	16	30,77%	1	1,92%
SANTA OLALLA DEL CALA	197	20	10,15%	9	4,57%	4	2,03%	148	75,13%	16	8,12%
TRIGUEROS	601	119	19,80%	25	4,16%	58	9,65%	363	60,40%	36	5,99%
VALDELARCO	16	1	6,25%	1	6,25%	1	6,25%	12	75,00%	1	6,25%
VALVERDE DEL CAMINO	1.047	112	10,70%	131	12,51%	81	7,74%	625	59,69%	98	9,36%
VILLABLANCA	135	44	32,59%	4	2,96%	7	5,19%	75	55,56%	5	3,70%
VILLALBA DEL ALCOR	271	20	7,38%	6	2,21%	40	14,76%	192	70,85%	13	4,80%
VILLANUEVA DE LAS CRUCES	34	10	29,41%	2	5,88%		0,00%	21	61,76%	1	2,94%
VILLANUEVA DE LOS CASTILLEJOS	156	32	20,51%	13	8,33%	9	5,77%	100	64,10%	2	1,28%
VILLARRASA	137	32	23,36%	5	3,65%	12	8,76%	74	54,01%	14	10,22%
ZALAMEA LA REAL	289	25	8,65%	13	4,50%	35	12,11%	184	63,67%	32	11,07%
ZUFRE	81	5	6,17%	2	2,47%	14	17,28%	58	71,60%	2	2,47%
<b>PROVINCIA DE HUELVA</b>	<b>41318</b>	<b>7681</b>	<b>18,59%</b>	<b>2208</b>	<b>5,34%</b>	<b>3479</b>	<b>8,42%</b>	<b>24449</b>	<b>59,17%</b>	<b>3501</b>	<b>8,47%</b>

**CONTRATOS REALIZADOS - MAYO 2019**

	TOTALES			TEMPORALES			INDEFINIDOS		
	HUELVA	ANDAL.	ESPAÑA	HUELVA	ANDAL.	ESPAÑA	HUELVA	ANDAL.	ESPAÑA
<b>TOTAL</b>	49.324	472.010	2.075.741	48.522	453.508	1.891.580	802	18.502	184.161
<b>Diferencia mensual</b>	-5.798	64.981	310.556	-5.822	65.242	301.375	24	-261	9.181
<b>Tasa v. mensual (%)</b>	-10,52	15,96	17,59	-10,71	16,80	18,95	3,08	-1,39	5,25
<b>Diferencia anual</b>	681	12.177	17.341	1.007	14.273	33.258	-326	-2.096	-15.917
<b>Tasa v. interanual (%)</b>	1,40	2,65	0,84	2,12	3,25	1,79	-28,90	-10,18	-7,96

Fuente: Ministerio de Trabajo, Migraciones y Seguridad Social

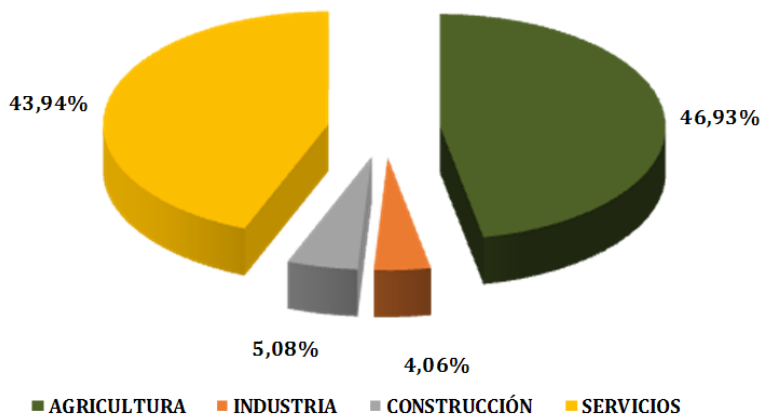


**CONTRATOS POR SECTORES PROVINCIA DE HUELVA - MAYO 2019**

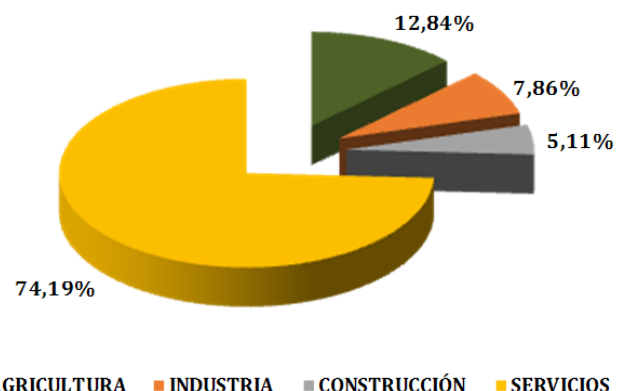
SECTORES	AGRICULTURA	INDUSTRIA	CONSTRUCCIÓN	SERVICIOS
<b>CONTRATOS TEMPORALES</b>				
<b>Nº PERSONAS</b>	22.770	1.970	2.463	21.319
<b>% SOBRE TOTAL</b>	46,16	3,99	4,99	43,22
<b>CONTRATOS INDEFINIDOS</b>				
<b>Nº PERSONAS</b>	103	63	41	595
<b>% SOBRE TOTAL</b>	0,21	0,13	0,08	1,21

Fuente: Ministerio de Trabajo, Migraciones y Seguridad Social

CONTRATACIÓN TEMPORAL/SECTORES



CONTRATACIÓN INDEFINIDA/SECTORES



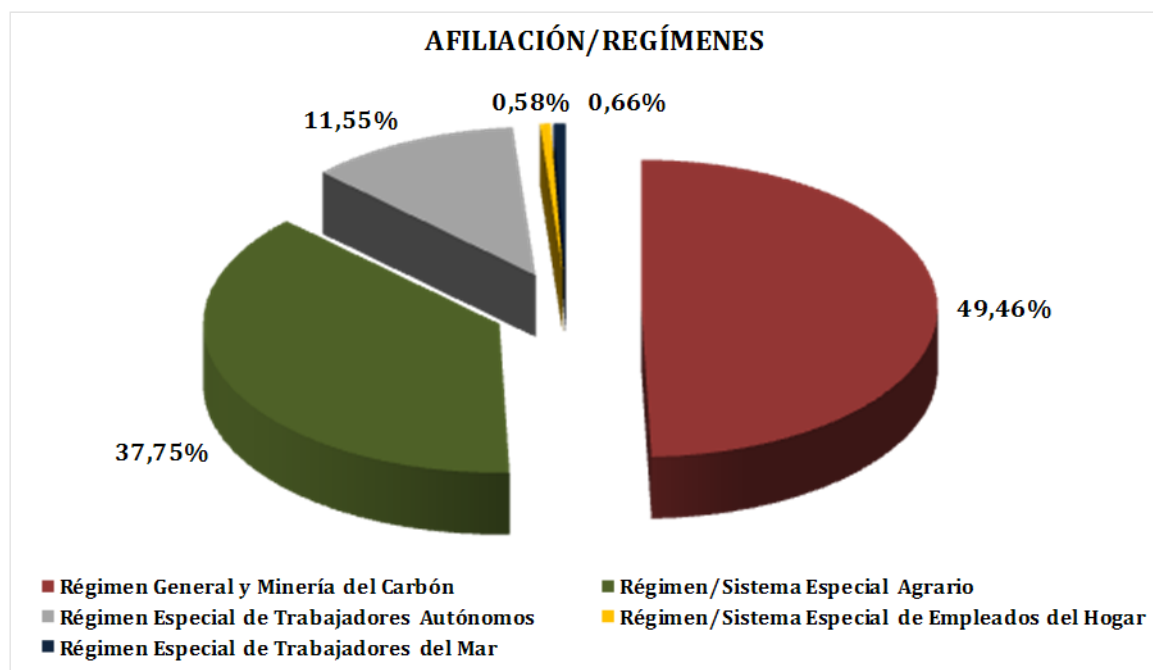
CONTRATACIONES-MAYO 2019											
MUNICIPIOS	TIPO DE CONTRATO							SECTORES			
	TOTAL	HOMBRES			MUJERES			AGRIC.	INDUST.	CONSTRUC.	SERVIC.
		INIC. INDEF.	INIC. TEMP.	CONV. INDEF.	INIC. INDEF.	INIC. TEMP.	CONV. INDEF.				
ALAJAR	22		7			14	1	5			17
ALJARAQUE	880	6	636	4	8	225	1	477	38	56	309
ALMENDRO, EL	56	1	17			37	1	9			47
ALMONASTER LA REAL	205	1	146	1		57		4	20	70	111
ALMONTE	5.638	10	2.216	15	15	3.377	5	3.596	17	139	1.886
ALOSNO	106	1	53	1		51		12	1	5	88
ARACENA	641	3	253	2		379	4	22	17	93	509
AROCHE	944		317			627		862	2	3	77
ARROYOMOLINOS DE LEON	26		12			14		1	3	8	14
AYAMONTE	1.567	10	690	8	11	840	8	133	49	95	1.290
BEAS	132	1	68			63		14	2	31	85
BERROCAL	7		5			2		1		1	5
BOLLULLOS PAR DEL CONDADO	1.000	13	537	2	3	444	1	67	30	155	748
BONARES	645	4	239	1	1	397	3	569	1	20	55
CABEZAS RUBIAS	13		5			8					13
CALA	38		22	3		13		7	3	1	27
CALAÑAS	77	1	32	6		38		6	7	6	58
CAMPILLO, EL	152	1	85			66		103	1	1	47
CAMPOFRIO	22		13			9		4		2	16
CAÑAVERAL DE LEON	19		12			7		1			18
CARTAYA	5.243	16	3.558	5	17	1.641	6	4.014	16	55	1.158
CASTAÑO DEL ROBLEDO	7		4			3		3			4
CERRO DE ANDEVALO, EL	190		116	1		72	1	118		3	69
CHUCENA	143		82			59	2	16		34	93
CORTECONCEPCION	32		15			17		2	3	2	25
CORTEGANA	160		85		2	72	1	34	4	47	75
CORTELAZOR	7		4			3		1		4	2
CUMBRES DE ENMEDIO	2		2					1			1
CUMBRES DE SAN BARTOLOME	8		5			3		5			3
CUMBRES MAYORES	55		15		1	38	1	6	8	2	39
ENCINASOLA	61		30	1		30		21		26	14
ESCACENA DEL CAMPO	103		59			43	1	11		8	84
FUENTEHERIDOS	48		17	1		30		19		15	14
GALAROZA	74		40			33	1	28	2	5	39
GIBRALEON	1.892	3	1.244	5	2	634	4	1.316	5	122	449
GRANADA DE RIO-TINTO, LA	10		5		1	4		4			6
GRANADO, EL	26		3			23		2		1	23
HIGUERA DE LA SIERRA	54		19		2	31	2	2	5	3	44
HINOJALES	14		6			8			1	4	9
HINOJOS	227	1	144	1		80	1	89	31	15	92
HUELVA	6.066	98	3.371	81	77	2.385	54	474	371	679	4.542
ISLA CRISTINA	1.701	6	817	4	12	851	11	512	343	48	798
JABUGO	275		166	4		103	2		220	9	46
LEPE	3.069	6	1.762	19	8	1.260	14	1.830	38	49	1.152
LINARES DE LA SIERRA	21		15			6				21	
LUCENA DEL PUERTO	1.154		501	19		618	16	1.115		21	18
MANZANILLA	89	1	47	2		39		14		6	69
MARINES, LOS	17		9			8		3			14
MINAS DE RIOTINTO	109	1	65	12		28	3	4	20	35	50
MOGUER	4.248	2	1.806	4	5	2.423	8	3.220	68	109	851
NAVA, LA	15		14			1		13			2
NERVA	73	1	32	1		36	3		14	4	55
NIEBLA	576	1	361	1		211	2	295	21	16	244
PALMA DEL CONDADO, LA	968	2	557	3		403	3	57	16	37	858
PALOS DE LA FRONTERA	2.466	5	1.672	7	3	777	2	1.041	345	85	995
PATERNA DEL CAMPO	234	1	146			87		41	1	20	172
PAYMOGO	83		39			44		69	1	9	4
PUEBLA DE GUZMAN	120		72		1	47		41		23	56
PUERTO MORAL	10		4			6				1	9
PUNTA UMBRIA	2.888	5	1.299	8	3	1.570	3	33	21	61	2.773
ROCIANA DEL CONDADO	495	1	299		1	194		179	3	59	254
ROSAL DE LA FRONTERA	48		22			26		21			27
SAN BARTOLOME DE LA TORRE	548	2	277	1	1	267		464	7	2	75
SAN JUAN DEL PUERTO	258		151	4		103		37	24	23	174
SANLUCAR DE GUADIANA	11		4			7				6	5
SAN SILVESTRE DE GUZMAN	173		136			37		159			14
SANTA ANA LA REAL	7		2			5				2	5
SANTA BARBARA DE CASA	22		8			14		4	4	4	10
SANTA OLALLA DEL CALA	110	1	76		1	32		57	1	5	47
TRIGUEROS	292		157			135		22	3	25	242
VALDELARCO	17		10			7		5		1	11
VALVERDE DEL CAMINO	417		230	13	1	167	6	104	31	52	230
VILLABLANCA	251		139			112		209		1	41
VILLALBA DEL ALCOR	310		206	1	1	102		45	2	44	219
VILLANUEVA DE LAS CRUCES	4		1			3					4
VILLANUEVA DE LOS CASTILLEJOS	1.149		776	1		372		879	203	5	62
VILLARRASA	398		157	2		238	1	320	6	3	69
ZALAMEA LA REAL	62		35	2	1	23	1	16	4	2	40
ZUFRE	24		15			9		5		5	14
<b>HUELVA</b>	<b>49324</b>	<b>205</b>	<b>26274</b>	<b>246</b>	<b>178</b>	<b>22248</b>	<b>173</b>	<b>22873</b>	<b>2033</b>	<b>2504</b>	<b>21914</b>

AFILIACIONES SEGURIDAD SOCIAL- MAYO 2019			
	ESPAÑA	ANDALUCÍA	HUELVA
<b>AFILIADOS TOTALES</b>	19.327.792	3.146.324	241.818
<b>Tasa de variación mensual (%)</b>	0,76	-0,05	-5,47
<b>Diferencia mensual</b>	145.139	-1.456	-13.981
<b>Tasa de variación interanual (%)</b>	2,63	2,86	1,69
<b>Diferencia anual</b>	494.849	87.360	4.010
<b>AFILIADOS RÉG. ESPECIAL AGRARIO</b>	797.122	454.193	91.291
<b>Tasa de variación mensual (%)</b>	1,10	-4,75	-14,53
<b>Diferencia mensual</b>	8.665	-22.671	-15.518
<b>Tasa de variación interanual (%)</b>	-0,81	-3,34	-4,50
<b>Diferencia anual</b>	-6.492	-15.694	-4.305

Fuente: Ministerio de Trabajo, Migraciones y Seguridad Social

AFILIACIONES SEGURIDAD SOCIAL/REGÍMENES- MAYO 2019						
	TOTAL	R. GENERAL	R. E. AGRARIO	AUTÓNOMOS	R. E. HOGAR	R. E. MAR
<b>Nº PERSONAS</b>	241.818	119.602	91.291	27.932	1.400	1.593
<b>DIF. MENSUAL</b>	-13.981	1.555	-15.518	84	-30	-72
<b>TASA VAR. MENSUAL (%)</b>	-5,47	1,32	-14,53	0,30	-2,10	-4,32
<b>DIF. ANUAL</b>	4.010	8.047	-4.305	524	-136	-120
<b>TASA VAR. ANUAL (%)</b>	1,69	7,21	-4,50	1,91	-8,85	-7,01

Fuente: Ministerio de Trabajo, Migraciones y Seguridad Social





## AFILIACIONES/REGÍMENES-MAYO 2019

MUNICIPIO	R. GENERAL	R. E. AGRARIO	R. E. HOGAR	R. E. MAR	R. E. T. AUTÓNOMOS	TOTAL
ALAJAR	88	51	<5	0	57	>196
ALJARAQUE	2.350	461	115	6	1.185	4.117
ALMENDRO, EL	61	139	<5	0	41	>241
ALMONASTER LA REAL	1.839	84	5	0	90	2.018
ALMONTE	4.990	10.934	22	23	1.265	17.234
ALOSNO	447	517	<5	0	139	>1.103
ARACENA	1.434	285	33	0	680	2.432
AROCHE	190	898	0	0	160	1.248
ARROYOMOLINOS DE LEON	57	95	<5	0	55	>207
AYAMONTE	3.406	986	24	258	1.097	5.771
BEAS	431	515	6	0	243	1.195
BERROCAL	23	9	0	0	11	43
BOLLULLOS PAR DEL CONDADO	2.478	2.791	41	6	710	6.026
BONARES	965	1.476	8	0	454	2.903
CABEZAS RUBIAS	21	125	0	0	32	178
CALA	108	61	<5	0	73	>242
CALAÑAS	255	250	<5	0	175	>680
CAMPILLO, EL	253	139	<5	0	75	>467
CAMPOFRIO	84	64	0	0	54	202
CAÑAVERAL DE LEON	23	60	0	0	12	95
CARTAYA	3.731	4.842	38	88	1.037	9.736
CASTAÑO DEL ROBLEDO	24	<5	0	0	20	>44
CERRO DE ANDEVALO, EL	254	191	0	0	112	557
CHUCENA	266	405	<5	0	91	>762
CORTECONCEPCION	82	26	<5	0	34	>142
CORTEGANA	644	318	<5	0	289	>1.251
CORTELAZOR	28	19	0	0	16	63
CUMBRES DE ENMEDIO	7	<5	0	0	<5	>7
CUMBRES DE SAN BARTOLOME	20	64	0	0	21	105
CUMBRES MAYORES	301	124	<5	0	149	>574
ENCINASOLA	104	226	<5	0	84	>414
ESCACENA DEL CAMPO	307	369	<5	0	116	>792
FUENTEHERIDOS	115	54	<5	0	56	>225
GALAROZA	236	98	<5	0	93	>427
GIBRALEON	1.445	1.459	21	0	574	3.499
GRANADA DE RIO-TINTO, LA	19	15	0	0	12	46
GRANADO, EL	50	75	<5	0	27	>152
HIGUERA DE LA SIERRA	125	99	<5	0	78	>302
HINOJALES	30	48	0	0	27	105
HINOJOS	569	567	5	0	158	1.299
HUELVA	55.973	5.056	741	457	6.362	68.589
ISLA CRISTINA	3.173	2.426	22	367	946	6.934
JABUGO	692	50	5	0	109	856
LEPE	5.613	6.397	30	113	1.774	13.927
LINARES DE LA SIERRA	42	8	0	0	19	69
LUCENA DEL PUERTO	413	3.231	<5	0	317	>3.961
MANZANILLA	128	508	<5	0	98	>734
MARINES, LOS	47	30	0	0	21	98
MINAS DE RIOTINTO	1.002	225	12	0	109	1.348
MOGUER	3.090	10.680	38	38	1.218	15.064
NAVA, LA	24	8	0	0	13	45
NERVA	463	320	12	0	238	1.033
NIEBLA	1.493	513	<5	0	180	>2.186
PALMA DEL CONDADO, LA	1.556	1.095	24	0	567	3.242
PALOS DE LA FRONTERA	5.773	6.264	18	15	654	12.724
PATERNA DEL CAMPO	238	740	6	0	185	1.169
PAYMOGO	78	272	0	0	61	411
PUEBLA DE GUZMAN	203	516	<5	0	194	>913
PUERTO MORAL	35	27	0	0	14	76
PUNTA UMBRIA	3.506	338	39	207	847	4.937
ROCIANA DEL CONDADO	543	2.931	<5	0	372	>3.846
ROSAL DE LA FRONTERA	101	269	<5	0	100	>470
SAN BARTOLOME DE LA TORRE	371	1.041	<5	0	193	>1.605
SAN JUAN DEL PUERTO	1.820	1.012	8	0	415	3.255
SANLUCAR DE GUADIANA	28	30	0	0	20	78
SAN SILVESTRE DE GUZMAN	51	90	<5	0	28	>169
SANTA ANA LA REAL	34	31	<5	0	27	>92
SANTA BARBARA DE CASA	104	215	0	0	65	384
SANTA OLALLA DEL CALA	248	237	<5	0	155	>640
TRIGUEROS	678	756	10	<5	446	>1.890
VALDELARCO	36	24	0	0	11	71
VALVERDE DEL CAMINO	1.982	415	33	0	774	3.204
VILLABLANCA	155	642	<5	<5	167	>964
VILLALBA DEL ALCOR	391	418	<5	0	155	>964
VILLANUEVA DE LAS CRUCES	18	16	<5	0	17	>51
VILLANUEVA DE LOS CASTILLEJOS	986	477	7	0	179	1.649
VILLARRASA	162	343	<5	0	111	>616
ZALAMEA LA REAL	257	118	5	0	166	546
ZUFRE	46	92	<5	0	46	>184
<b>PROVINCIA DE HUELVA</b>	<b>119.602</b>	<b>91.291</b>	<b>1.400</b>	<b>1.593</b>	<b>27.932</b>	<b>241.818</b>
<b>SIN DISTRIBUCIÓN (*)</b>	<b>189</b>	<b>14.486</b>	<b>&lt;5</b>	<b>13</b>	<b>953</b>	<b>&gt;15.641</b>

## GLOSARIO

### Activo/a

Persona de 16 o más años que, durante la semana de referencia dada, suministra mano de obra para la producción de bienes y servicios o está disponible y en condiciones de incorporarse a dicha producción. Se subdividen en personas ocupadas y paradas.

### Afiliación de trabajadores/as a la Seguridad Social

Es un acto administrativo mediante el cual la Tesorería General de la Seguridad Social reconoce la condición de incluida en el Sistema de Seguridad Social a la persona física que por primera vez realiza una actividad determinante de su inclusión en el ámbito de aplicación del mismo.

### Paro registrado

Demandas registradas en los Servicios Públicos de Empleo que se encuentran en alta el último día laborable del mes de referencia, excluyendo las que correspondan a las situaciones descritas en la Orden Ministerial de 11 de Abril de 1.985.

### Población ocupada (o personas con empleo)

Es la formada por todas aquellas personas de 16 o más años que durante la semana de referencia han tenido un trabajo por cuenta ajena o ejercido una actividad por cuenta propia.

### Tasa de desempleo aparente

Proporción que el paro registrado representa sobre la suma de esta magnitud y las afiliaciones a la Seguridad Social.

### Tasa de variación interanual

Mide la variación de un indicador de un mes determinado respecto al mismo mes del año anterior.

### Tasa de variación mensual

Mide la variación de un indicador de un mes determinado respecto al mes anterior.

## REFERENCIAS

GARCÍA DEL HOYO, J. J. (2014). Informe piloto sobre la coyuntura del mercado de trabajo en la provincia de Huelva. Huelva, Consejo Económico y Social de la provincia de Huelva ([http://www.diphuelva.es/portalweb/zonas/53/Ficheros/portada\\_memoria.pdf](http://www.diphuelva.es/portalweb/zonas/53/Ficheros/portada_memoria.pdf)).

ESPAÑA. Fuente: Ministerio de Trabajo, Migraciones y Seguridad Social

[http://www.seg-social.es/Internet\\_1/Estadistica](http://www.seg-social.es/Internet_1/Estadistica)

[http://www.sepe.es/contenidos/eu/que\\_es\\_el\\_sepe/estadisticas/index.html](http://www.sepe.es/contenidos/eu/que_es_el_sepe/estadisticas/index.html)

Elaborado por Servicio de Coordinación del CESpH