

Boletín mensual de coyuntura laboral provincia de Huelva

ÍNDICE

1. CLAVES MENSUALES
2. PARO REGISTRADO
 - [2.1. PROVINCIA](#)
 - [2.2. MUNICIPIOS](#)
3. CONTRATACIONES
 - [3.1. PROVINCIA](#)
 - [3.2. MUNICIPIOS](#)
4. AFILIACIONES
 - [4.1. PROVINCIA](#)
 - [4.2. MUNICIPIOS](#)
5. [GLOSARIO y REFERENCIAS](#)

1. CLAVES MENSUALES. JULIO 2019

PARO REGISTRADO

En el mes de julio y en relación al mes anterior, el paro registrado aumenta un 0,23% en la provincia de Huelva, disminuyendo un 0,67% en Andalucía y en España un 0,14%.

Del total de personas desempleadas en la provincia de Huelva, el paro registrado en hombres arroja una diferencia mensual de 725 personas más (3,79%) y en mujeres de 617 paradas menos (-2,29%). En relación al mismo mes del año anterior, el paro registrado en hombres desciende un 3,86% (-796 parados) y en mujeres se produce un descenso del -3,62% (-990 paradas).

Por segmentos de edad las personas menores de 25 años muestran un incremento mensual de 115 personas (3,17%); de 25 a 44 años, de 189 personas (0,94%) y descendiendo en las mayores o igual a 45, en 196 personas (-0,87%). En relación al mismo mes del año anterior, las personas menores de 25 años descienden en 295 (-7,30%), de 25 a 44 años en 1.402 (-6,47%) y las mayores o igual a 45 años en 89 personas (-0,40%).

Por sectores y en relación al mes anterior, el paro registrado en agricultura aumenta en 124 personas (0,97%), en construcción en 94 (2,67%) y en industria en 27 (1,24%); disminuyendo en sin empleo anterior con 92 personas menos (-2,67%) y servicios con 45 (-0,19%). Respecto al año anterior, asciende el paro en agricultura (0,17%) disminuyendo en el resto de sectores: sin empleo anterior (-9,77%), servicios (-5,01%), industria (-3,20%) y construcción (-2,56%).

En este mes de julio el número de personas desempleadas se ha situado en 46.210. La cifra de parados/as en Huelva para este séptimo mes de 2019 se sitúa en relación a la registrada en 2018 en un -3,72%, mientras que en Andalucía supone -4,02% y en España -3,94%.

CONTRATACIONES

El total de contratos en la provincia de Huelva se situó en 33.995, de los cuales 33.001 son temporales y 994 indefinidos, mostrando éstos un descenso del 8,97% respecto al mes anterior y un incremento del 6,31% en relación a julio de 2018; esta cifra sigue siendo muy reducida en relación con el número de contratos temporales realizados, de forma que la proporción de contratos indefinidos sobre el total es del 2,92% en Huelva, por debajo de la media andaluza (4,55%) y de la media española (8,52%).

Por sectores, la contratación se distribuyó de la siguiente forma: 68,45% servicios, 20,45% agricultura, 6,20% en construcción y en industria 4,90%.

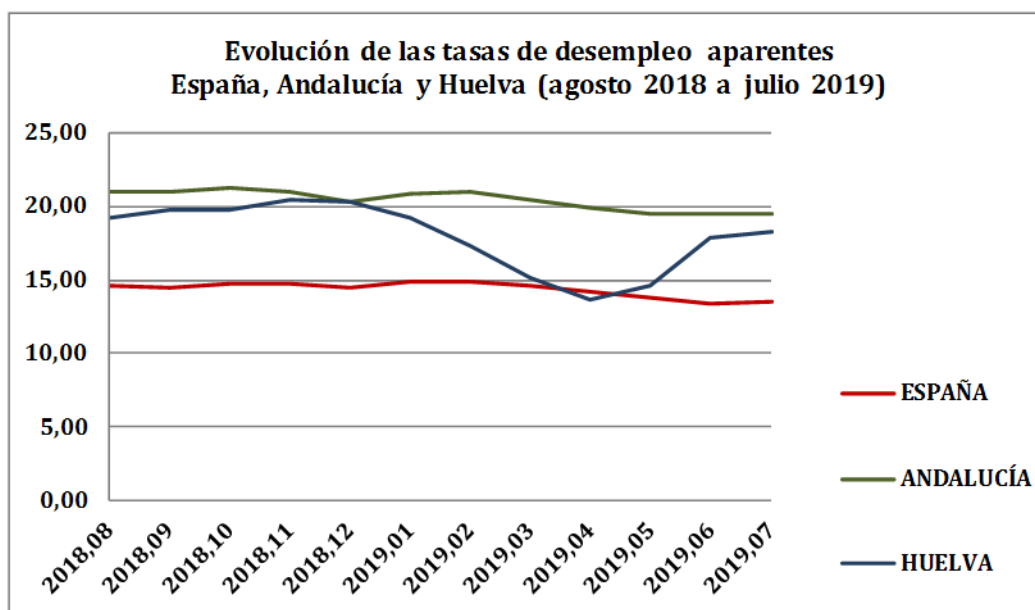
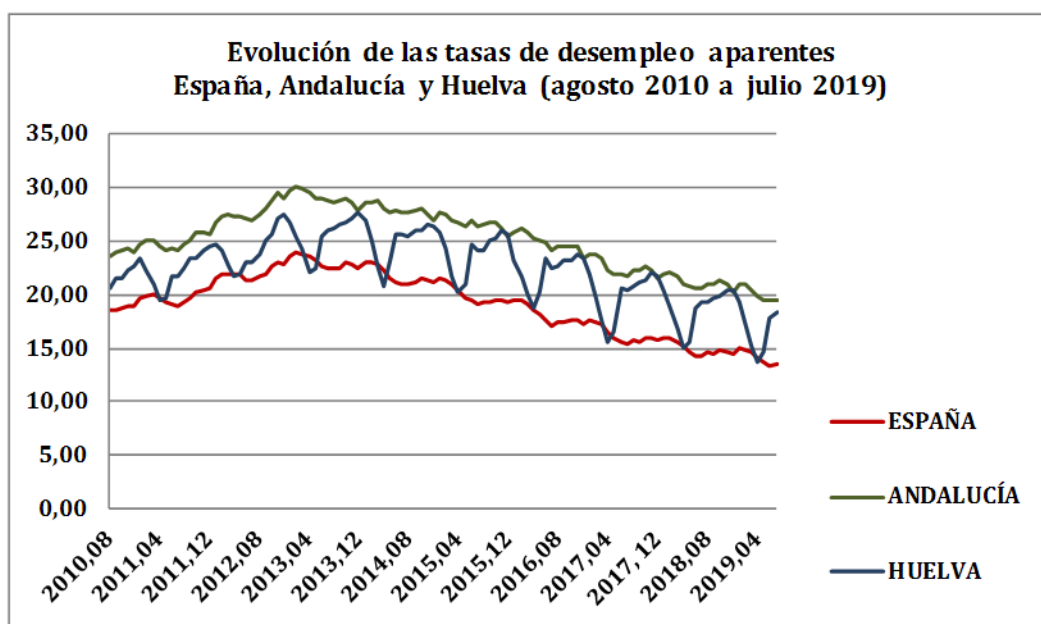
AFILIACIONES

En el caso de Huelva, se produce un descenso del número de afiliaciones a la Seguridad Social, con 6.253 bajas en el mes de julio respecto al mes anterior (-2,95%). En relación al mismo mes del año anterior, en Huelva la tasa de variación es del 2,99%, en España del 2,54% y en Andalucía de 13,21%. Situándose en Huelva el número de personas afiliadas en julio de 2019 en 205.920.

Por regímenes la distribución de la afiliación es la siguiente: 61,25% Régimen General; 23,46% Régimen Especial Agrario; 13,63% Autónomos; 1,00% Régimen Especial del Mar y 0,66% el Régimen Especial Empleados del Hogar.

PERSONAS PARADAS - JULIO 2019			
	HUELVA	ANDALUCÍA	ESPAÑA
Nº personas	46.210	752.799	3.011.433
Tasa de variación mensual (%)	0,23	-0,67	-0,14
Diferencia mensual	108	-5.100	-4.253
Tasa de variación interanual (%)	-3,72	-4,02	-3,94
Diferencia anual	-1.786	-31.494	-123.588

Fuente: Ministerio de Trabajo, Migraciones y Seguridad Social



COLECTIVOS DE INTERÉS - JULIO 2019

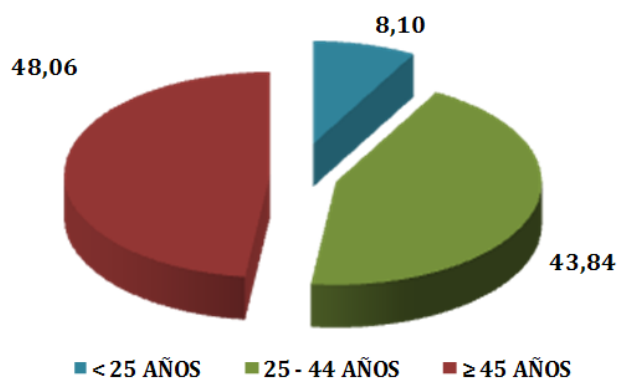
PROVINCIA HUELVA	Nº personas	Diferencia mensual	Tasa v. mensual (%)	Diferencia anual	Tasa v. inter-anual (%)
HOMBRES	19.852	725	3,79	-796	-3,86
MUJERES	26.358	-617	-2,29	-990	-3,62
MENORES 25 AÑOS	3.745	115	3,17	-295	-7,30
DE 25 A 44 AÑOS	20.257	189	0,94	-1.402	-6,47
≥A 45 AÑOS	22.208	-196	-0,87	-89	-0,40

Fuente: Ministerio de Trabajo, Migraciones y Seguridad Social

PARO REGISTRADO/ SEXO (%)



PARO REGISTRADO/EDAD (%)

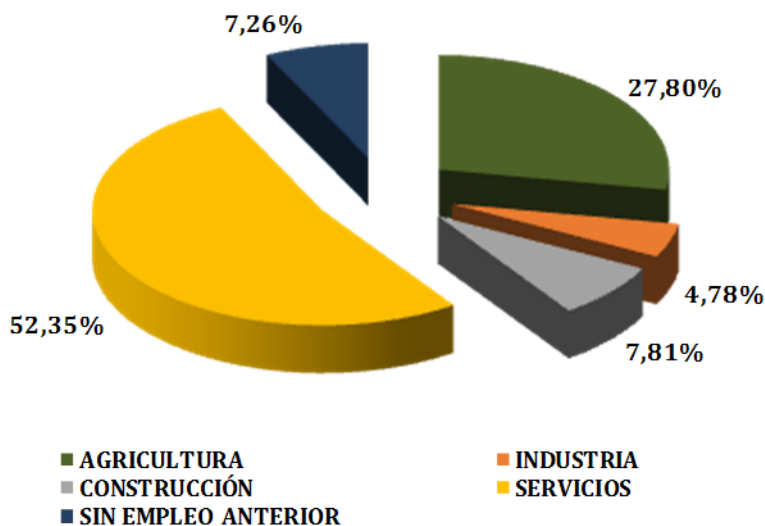


PERSONAS PARADAS POR SECTORES - JULIO 2019

PROVINCIA HUELVA	Nº personas	Diferencia mensual	Tasa v. mensual (%)	Diferencia anual	Tasa v. inter-anual (%)
AGRICULTURA	12.847	124	0,97	22	0,17
INDUSTRIA	2.211	27	1,24	-73	-3,20
CONSTRUCCIÓN	3.609	94	2,67	-95	-2,56
SERVICIOS	24.190	-45	-0,19	-1.277	-5,01
SIN EMPLEO ANTERIOR	3.353	-92	-2,67	-363	-9,77

Fuente: Ministerio de Trabajo, Migraciones y Seguridad Social

PARO REGISTRADO/SECTORES



PARO POR SEXO Y EDAD-JULIO 2019

MUNICIPIOS	TOTAL	MES ANT.	DIF. MENS.	HOMBRES				MUJERES			
				<25	25 - 44	≥45	%TOTAL	<25	25 - 44	≥45	%TOTAL
ALÁJAR	109	110	-1	4	14	34	47,71%	7	23	27	52,29%
ALJARAQUE	1.491	1498	-7	48	188	289	35,21%	46	440	480	64,79%
ALMENDRO, EL	57	63	-6	1	8	13	38,60%	2	12	21	61,40%
ALMONASTER LA REAL	160	148	12	12	15	46	45,63%	8	30	49	54,38%
ALMONTE	2.634	2866	-232	103	534	472	42,10%	78	756	691	57,90%
ALOSNO	407	398	9	24	64	94	44,72%	19	94	112	55,28%
ARACENA	768	745	23	38	113	160	40,49%	28	195	234	59,51%
AROCHE	138	113	25	6	33	30	50,00%	13	24	32	50,00%
ARROYOMOLINOS DE LEON	127	116	11	7	19	24	39,37%	4	32	41	60,63%
AYAMONTE	1.340	1404	-64	50	222	360	47,16%	41	301	366	52,84%
BEAS	342	314	28	17	66	94	51,75%	15	88	62	48,25%
BERROCAL	22	20	2	2	4	10	72,73%		3	3	27,27%
BOLLULLOS PAR DEL CONDADO	823	767	56	35	158	227	51,03%	36	204	163	48,97%
BONARES	319	308	11	29	71	88	58,93%	17	59	55	41,07%
CABEZAS RUBIAS	57	57	0	1	11	11	40,35%	3	13	18	59,65%
CALA	164	163	1	5	22	27	32,93%	12	44	54	67,07%
CALAÑAS	380	403	-23	12	46	95	40,26%	13	100	114	59,74%
CAMPILLO, EL	222	224	-2	4	39	54	43,69%	13	40	72	56,31%
CAMPOFRIO	71	73	-2	2	10	11	32,39%	3	19	26	67,61%
CAÑAVERAL DE LEON	23	26	-3	3	8	4	65,22%		3	5	34,78%
CARTAYA	1.321	1237	84	56	302	280	48,30%	47	319	317	51,70%
CASTAÑO DEL ROBLEDO	33	32	1	2	4	14	60,61%	2	6	5	39,39%
CERRO DE ANDEVALO, EL	179	177	2	4	25	44	40,78%	10	45	51	59,22%
CHUCENA	140	122	18	21	24	34	56,43%	14	23	24	43,57%
CORTECONCEPCION	61	59	2	2	13	18	54,10%	1	11	16	45,90%
CORTEGANA	414	398	16	20	72	99	46,14%	22	104	97	53,86%
CORTELAZOR	35	30	5	1	5	9	42,86%		7	13	57,14%
CUMBRES DE ENMEDIO	4	2	2	1		2	75%		1		25%
CUMBRES DE SAN BARTOLOME	31	26	5	4	3	3	32,26%	2	7	12	67,74%
CUMBRES MAYORES	168	165	3	7	18	46	42,26%	8	31	58	57,74%
ENCINASOLA	91	83	8	5	8	23	39,56%	7	19	29	60,44%
ESCACENA DEL CAMPO	117	108	9	8	27	23	49,57%	8	35	16	50,43%
FUENTEHERIDOS	89	78	11	3	21	25	55,06%	4	19	17	44,94%
GALAROZA	152	145	7	8	21	44	48,03%	4	35	40	51,97%
GIBRALEON	1.089	1060	29	49	161	231	40,50%	42	305	301	59,50%
GRANADA DE RIO-TINTO, LA	32	39	-7	2	3	5	31,25%	2	13	7	68,75%
GRANADO, EL	38	35	3	1	4	17	57,89%		11	5	42,11%
HIGUERA DE LA SIERRA	157	137	20	11	31	35	49,04%	4	36	40	50,96%
HINOJALES	15	23	-8	1	2	2	33,33%	1	7	2	66,67%
HINOJOS	216	192	24	16	35	55	49,07%	10	53	47	50,93%
HUELVA	14.910	14884	26	504	2.483	2.993	40,11%	451	4.058	4.421	59,89%
ISLA CRISTINA	1.989	2068	-79	100	376	424	45,25%	98	501	490	54,75%
JABUGO	300	283	17	10	43	57	36,67%	15	64	111	63,33%
LEPE	2.121	2149	-28	96	431	444	45,78%	97	548	505	54,22%
LINARES DE LA SIERRA	29	23	6		7	13	68,97%	1	2	6	31,03%
LUCENA DEL PUERTO	292	207	85	20	79	49	50,68%	15	75	54	49,32%
MANZANILLA	125	129	-4	11	26	39	60,80%	9	25	15	39,20%
MARINES, LOS	49	51	-2	3	7	11	42,86%	5	14	9	57,14%
MINAS DE RIOTINTO	370	348	22	30	52	93	47,30%	26	76	93	52,70%
MOGUER	1.559	1492	67	90	370	278	47,34%	78	412	331	52,66%
NAVA, LA	34	36	-2	1	9	10	58,82%	1	4	9	41,18%
NERVA	599	571	28	31	93	129	42,24%	19	143	184	57,76%
NIEBLA	465	449	16	26	78	96	43,01%	25	120	120	56,99%
PALMA DEL CONDADO, LA	848	741	107	37	141	157	39,50%	53	216	244	60,50%
PALOS DE LA FRONTERA	1.238	1448	-210	50	335	201	47,33%	38	350	264	52,67%
PATERNA DEL CAMPO	151	145	6	14	22	42	51,66%	7	43	23	48,34%
PAYMOGO	120	100	20	10	28	24	51,67%	7	36	15	48,33%
PUEBLA DE GUZMAN	260	279	-19	12	34	72	45,38%	11	61	70	54,62%
PUERTO MORAL	32	29	3	2	4	6	37,50%	1	9	10	62,50%
PUNTA UMBRIA	1.197	1285	-88	41	176	276	41,19%	41	280	383	58,81%
ROCIANA DEL CONDADO	892	902	-10	32	225	162	46,97%	38	244	191	53,03%
ROSAL DE LA FRONTERA	144	146	-2	12	27	22	42,36%	18	34	31	57,64%
SAN BARTOLOME DE LA TORRE	275	279	-4	16	51	54	44,00%	10	79	65	56,00%
SAN JUAN DEL PUERTO	823	756	67	49	176	161	46,90%	36	217	184	53,10%
SANLUCAR DE GUADIANA	18	20	-2	1	2	5	44,44%		4	6	55,56%
SAN SILVESTRE DE GUZMAN	30	35	-5	6	6	3	50,00%	3	5	7	50,00%
SANTA ANA LA REAL	43	49	-6	1	7	11	44,19%	2	8	14	55,81%
SANTA BARBARA DE CASA	69	68	1	5	14	18	53,62%	7	14	11	46,38%
SANTA OLALLA DEL CALA	200	195	5	10	34	25	34,50%	9	62	60	65,50%
TRIGUEROS	644	651	-7	33	102	130	41,15%	22	172	185	58,85%
VALDELARCO	13	18	-5		1	5	46,15%	1	3	3	53,85%
VALVERDE DEL CAMINO	1.120	1081	39	26	168	211	36,16%	31	280	404	63,84%
VILLABLANCA	162	178	-16	10	33	27	43,21%	8	39	45	56,79%
VILLALBA DEL ALCOR	323	293	30	24	45	83	47,06%	10	83	78	52,94%
VILLANUEVA DE LAS CRUCES	37	35	2	1	9	6	43,24%	1	11	9	56,76%
VILLANUEVA DE LOS CASTILLEJOS	186	200	-14	10	33	43	46,24%	7	53	40	53,76%
VILLARRASA	132	132	0	9	21	31	46,21%	8	29	34	53,79%
ZALAMEA LA REAL	294	302	-8	13	48	72	45,24%	7	65	89	54,76%
ZUFRE	81	81	0	3	9	14	32,10%	9	22	24	67,90%
PROVINCIA DE HUELVA	46.210	46102	108	1.974	8.229	9.649	42,96%	1.771	12.028	12.559	57,04%

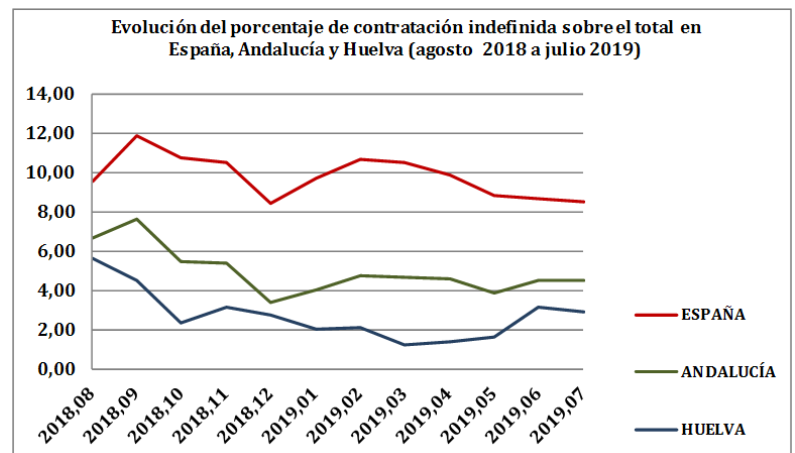
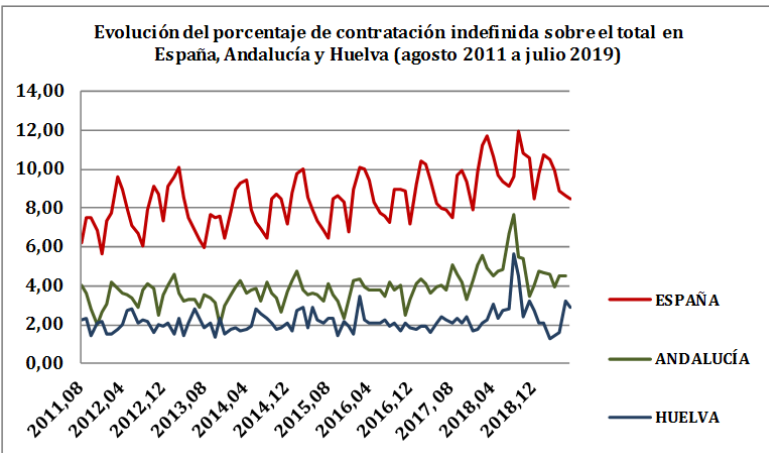
PARO POR SECTORES - JULIO 2019

MUNICIPIOS	TOTAL	AGRICULTURA	%AGR.	INDUSTRIA	%INDUST.	CONSTR.	%CONSTR.	SERVICIOS	%SERV.	SIN EMPLEO ANTERIOR	%SEA
ALAJAR	109	5	4,59%	3	2,75%	4	3,67%	90	82,57%	7	6,42%
ALJARAQUE	1.491	190	12,74%	75	5,03%	105	7,04%	1.028	68,95%	93	6,24%
ALMENDRO, EL	57	11	19,30%	4	7,02%	2	3,51%	40	70,18%		0,00%
ALMONASTER LA REAL	160	19	11,88%	26	16,25%	43	26,88%	58	36,25%	14	8,75%
ALMONTE	2.634	1.763	66,93%	55	2,09%	147	5,58%	614	23,31%	55	2,09%
ALOSNO	407	95	23,34%	17	4,18%	19	4,67%	256	62,90%	20	4,91%
ARACENA	768	40	5,21%	68	8,85%	102	13,28%	491	63,93%	67	8,72%
AROCHE	138	38	27,54%	8	5,80%	8	5,80%	77	55,80%	7	5,07%
ARROYOMOLINOS DE LEON	127	18	14,17%	7	5,51%	10	7,87%	76	59,84%	16	12,60%
AYAMONTE	1.340	250	18,66%	59	4,40%	126	9,40%	809	60,37%	96	7,16%
BEAS	342	97	28,36%	24	7,02%	30	8,77%	166	48,54%	25	7,31%
BERROCAL	22		0,00%		0,00%	2	9,09%	20	90,91%		0,00%
BOLLULLOS PAR DEL CONDADO	823	239	29,04%	26	3,16%	107	13,00%	400	48,60%	51	6,20%
BONARES	319	148	46,39%	15	4,70%	20	6,27%	113	35,42%	23	7,21%
CABEZAS RUBIAS	57	4	7,02%	2	3,51%	3	5,26%	48	84,21%		0,00%
CALA	164	16	9,76%	4	2,44%	6	3,66%	118	71,95%	20	12,20%
CALAÑAS	380	63	16,58%	12	3,16%	26	6,84%	249	65,53%	30	7,89%
CAMPILLO, EL	222	33	14,86%	6	2,70%	8	3,60%	140	63,06%	35	15,77%
CAMPOFRIO	71	8	11,27%	5	7,04%	5	7,04%	48	67,61%	5	7,04%
CAÑAVERAL DE LEON	23	3	13,04%		0,00%	3	13,04%	15	65,22%	2	8,70%
CARTAYA	1.321	658	49,81%	42	3,18%	71	5,37%	506	38,30%	44	3,33%
CASTAÑO DEL ROBLEDO	33	4	12,12%	5	15,15%	2	6,06%	21	63,64%	1	3,03%
CERRO DE ANDEVALO, EL	179	16	8,94%	9	5,03%	15	8,38%	129	72,07%	10	5,59%
CHUCENA	140	29	20,71%	5	3,57%	12	8,57%	84	60,00%	10	7,14%
CORTECONCEPCION	61	4	6,56%	9	14,75%	4	6,56%	42	68,85%	2	3,28%
CORTEGANA	414	57	13,77%	49	11,84%	111	26,81%	166	40,10%	31	7,49%
CORTELAZOR	35	1	2,86%	4	11,43%	10	28,57%	19	54,29%	1	2,86%
CUMBRES DE ENMEDIO	4		0,00%		0,00%	3	75,00%	1	25,00%		0,00%
CUMBRES DE SAN BARTOLOME	31	5	16,13%	7	22,58%		0,00%	14	45,16%	5	16,13%
CUMBRES MAYORES	168	12	7,14%	37	22,02%	19	11,31%	89	52,98%	11	6,55%
ENCINASOLA	91	16	17,58%	6	6,59%	17	18,68%	44	48,35%	8	8,79%
ESCACENA DEL CAMPO	117	27	23,08%	1	0,85%	15	12,82%	69	58,97%	5	4,27%
FUENTEHERIDOS	89	7	7,87%	4	4,49%	18	20,22%	54	60,67%	6	6,74%
GALAROZA	152	20	13,16%	29	19,08%	10	6,58%	89	58,55%	4	2,63%
GIBRALEON	1.089	296	27,18%	41	3,76%	104	9,55%	554	50,87%	94	8,63%
GRANADA DE RIO-TINTO, LA	32	3	9,38%	2	6,25%		0,00%	25	78,13%	2	6,25%
GRANADO, EL	38	6	15,79%		0,00%	6	15,79%	26	68,42%		0,00%
HIGUERA DE LA SIERRA	157	19	12,10%	8	5,10%	30	19,11%	92	58,60%	8	5,10%
HINOJALES	15	2	13,33%	1	6,67%	8	53,33%	3	20,00%	1	6,67%
HINOJOS	216	70	32,41%	11	5,09%	14	6,48%	116	53,70%	5	2,31%
HUELVA	14.910	2.692	18,05%	681	4,57%	1.045	7,01%	9.022	60,51%	1.470	9,86%
ISLA CRISTINA	1.989	736	37,00%	59	2,97%	165	8,30%	871	43,79%	158	7,94%
JABUGO	300	17	5,67%	101	33,67%	10	3,33%	156	52,00%	16	5,33%
LEPE	2.121	850	40,08%	50	2,36%	142	6,69%	982	46,30%	97	4,57%
LINARES DE LA SIERRA	29	3	10,34%	1	3,45%	21	72,41%	3	10,34%	1	3,45%
LUCENA DEL PUERTO	292	212	72,60%	2	0,68%	18	6,16%	50	17,12%	10	3,42%
MANZANILLA	125	34	27,20%	3	2,40%	17	13,60%	62	49,60%	9	7,20%
MARINES, LOS	49	8	16,33%	3	6,12%		0,00%	35	71,43%	3	6,12%
MINAS DE RIOTINTO	370	66	17,84%	23	6,22%	16	4,32%	217	58,65%	48	12,97%
MOGUER	1.559	867	55,61%	86	5,52%	143	9,17%	401	25,72%	62	3,98%
NAVA, LA	34	1	2,94%	3	8,82%	6	17,65%	22	64,71%	2	5,88%
NERVA	599	95	15,86%	27	4,51%	47	7,85%	352	58,76%	78	13,02%
NIEBLA	465	116	24,95%	26	5,59%	29	6,24%	265	56,99%	29	6,24%
PALMA DEL CONDADO, LA	848	208	24,53%	30	3,54%	35	4,13%	514	60,61%	61	7,19%
PALOS DE LA FRONTERA	1.238	691	55,82%	64	5,17%	45	3,63%	413	33,36%	25	2,02%
PATERNA DEL CAMPO	151	38	25,17%	1	0,66%	8	5,30%	95	62,91%	9	5,96%
PAYMOGO	120	41	34,17%	1	0,83%	16	13,33%	55	45,83%	7	5,83%
PUEBLA DE GUZMAN	260	68	26,15%	7	2,69%	15	5,77%	165	63,46%	5	1,92%
PUERTO MORAL	32	1	3,13%	2	6,25%	2	6,25%	26	81,25%	1	3,13%
PUNTA UMBRIA	1.197	162	13,53%	39	3,26%	135	11,28%	749	62,57%	112	9,36%
ROCIANA DEL CONDADO	892	612	68,61%	10	1,12%	58	6,50%	203	22,76%	9	1,01%
ROSAL DE LA FRONTERA	144	21	14,58%	4	2,78%	5	3,47%	93	64,58%	21	14,58%
SAN BARTOLOME DE LA TORRE	275	93	33,82%	28	10,18%	11	4,00%	136	49,45%	7	2,55%
SAN JUAN DEL PUERTO	823	266	32,32%	51	6,20%	69	8,38%	387	47,02%	50	6,08%
SANLUCAR DE GUADIANA	18	1	5,56%		0,00%	13	72,22%	3	16,67%	1	5,56%
SAN SILVESTRE DE GUZMAN	30	1	3,33%	2	6,67%	1	3,33%	18	60,00%	8	26,67%
SANTA ANA LA REAL	43	2	4,65%	3	6,98%	13	30,23%	22	51,16%	3	6,98%
SANTA BARBARA DE CASA	69	22	31,88%	2	2,90%	21	30,43%	20	28,99%	4	5,80%
SANTA OLALLA DEL CALA	200	32	16,00%	6	3,00%	6	3,00%	142	71,00%	14	7,00%
TRIGUEROS	644	167	25,93%	34	5,28%	55	8,54%	352	54,66%	36	5,59%
VALDELARCO	13	1	7,69%	1	7,69%	1	7,69%	9	69,23%	1	7,69%
VALVERDE DEL CAMINO	1.120	160	14,29%	139	12,41%	82	7,32%	630	56,25%	109	9,73%
VILLABLANCA	162	64	39,51%	3	1,85%	9	5,56%	74	45,68%	12	7,41%
VILLALBA DEL ALCOR	323	53	16,41%	3	0,93%	37	11,46%	213	65,94%	17	5,26%
VILLANUEVA DE LAS CRUCES	37	6	16,22%	2	5,41%	1	2,70%	27	72,97%	1	2,70%
VILLANUEVA DE LOS CASTILLOS	186	58	31,18%	10	5,38%	11	5,91%	102	54,84%	5	2,69%
VILLARRASA	132	39	29,55%	3	2,27%	12	9,09%	72	54,55%	6	4,55%
ZALAMEA LA REAL	294	39	13,27%	13	4,42%	32	10,88%	181	61,56%	29	9,86%
ZUFRE	81	12	14,81%	2	2,47%	12	14,81%	52	64,20%	3	3,70%
PROVINCIA DE HUELVA	46.210	12.847	27,80%	2.211	4,78%	3.609	7,81%	24.190	52,35%	3.353	7,26%

CONTRATOS REALIZADOS - JULIO 2019

	TOTALES			TEMPORALES			INDEFINIDOS		
	HUELVA	ANDAL.	ESPAÑA	HUELVA	ANDAL.	ESPAÑA	HUELVA	ANDAL.	ESPAÑA
TOTAL	33.995	422.009	2.179.527	33.001	402.798	1.993.814	994	19.211	185.713
Diferencia mensual	-309	11.743	170.516	-211	11.035	158.962	-98	708	11.554
Tasa v. mensual (%)	-0,90	2,86	8,49	-0,64	2,82	8,66	-8,97	3,83	6,63
Diferencia anual	350	12.966	92.872	291	13.615	97.310	59	-649	-4.438
Tasa v. interanual (%)	1,04	3,17	4,45	0,89	3,50	5,13	6,31	-3,27	-2,33

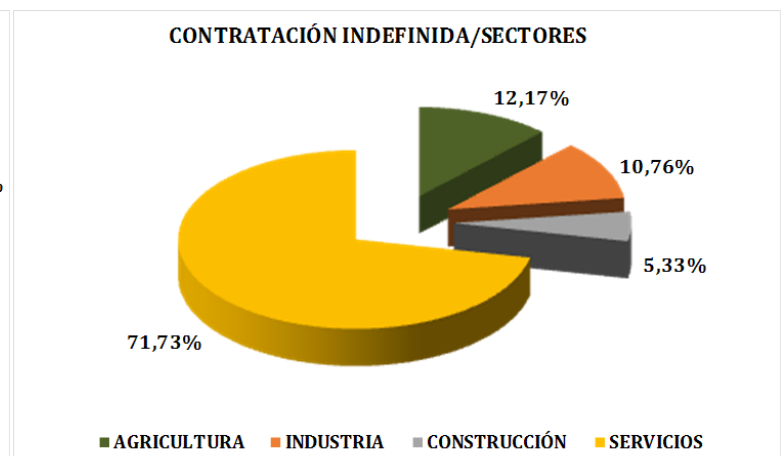
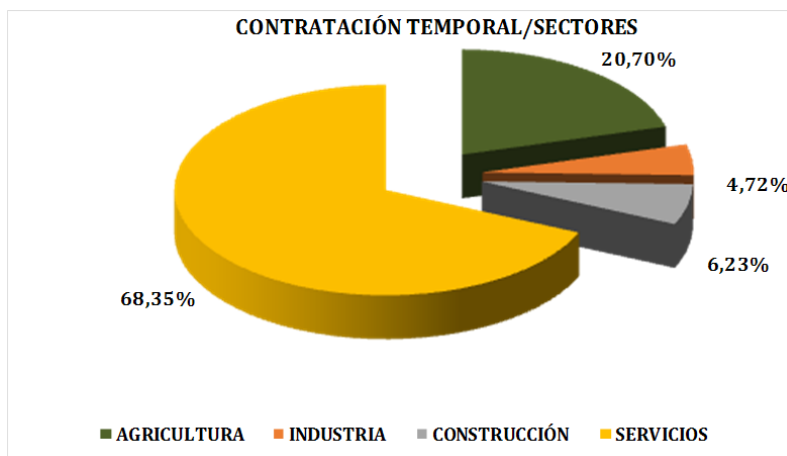
Fuente: Ministerio de Trabajo, Migraciones y Seguridad Social



CONTRATOS POR SECTORES PROVINCIA DE HUELVA - JULIO 2019

SECTORES	AGRICULTURA	INDUSTRIA	CONSTRUCCIÓN	SERVICIOS
CONTRATOS TEMPORALES				
Nº PERSONAS	6.832	1.559	2.055	22.555
% SOBRE TOTAL	20,10	4,59	6,05	66,35
CONTRATOS INDEFINIDOS				
Nº PERSONAS	121	107	53	713
% SOBRE TOTAL	0,36	0,31	0,16	2,10

Fuente: Ministerio de Trabajo, Migraciones y Seguridad Social



3.2. MUNICIPIOS

3. CONTRATACIONES

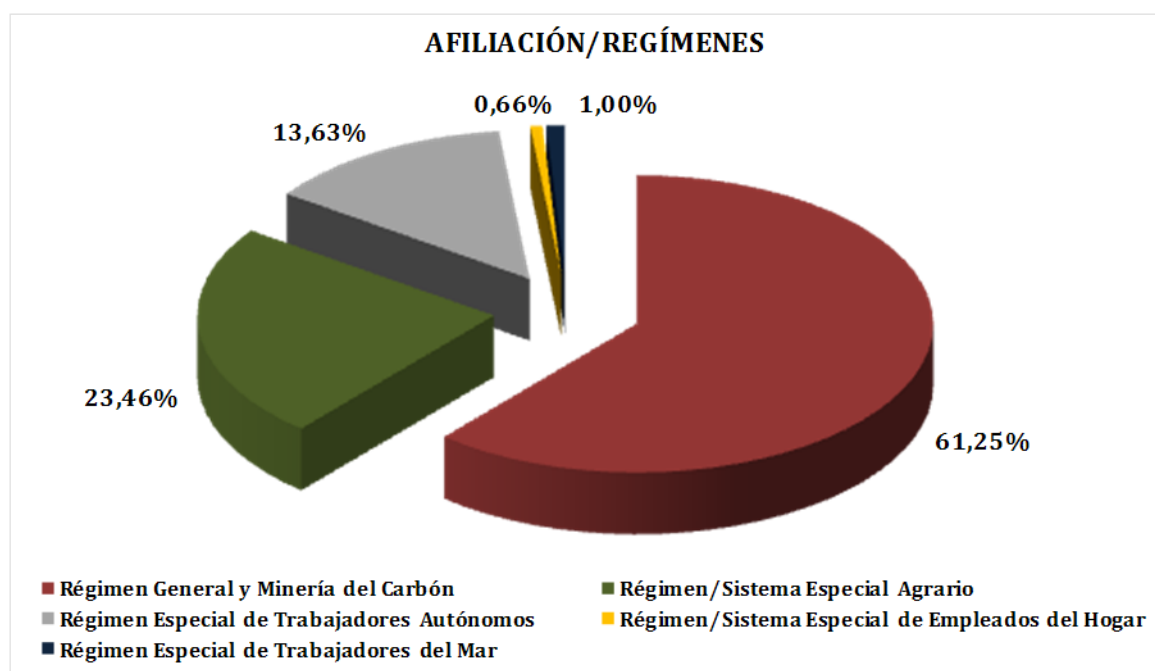
CONTRATACIONES-JULIO 2019											
MUNICIPIOS	TIPO DE CONTRATO							SECTORES			
	TOTAL	HOMBRES			MUJERES			AGRIC.	INDUST.	CONSTRUC.	SERVIC.
		INIC. IN-DEF.	INIC. TEMP.	CONV. INDEF.	INIC. INDEF.	INIC. TEMP.	CONV. INDEF.				
ALAJAR	33		17			16		5		3	25
ALJARAQUE	355	3	182	2	3	155	10	13	31	43	268
ALMENDRO, EL	49		14			35		1		1	47
ALMONASTER LA REAL	133	1	92	4		36		4	34	36	59
ALMONTE	3.284	8	1.618	8	3	1.641	6	750	28	188	2.318
ALOSNO	90		35		4	50	1	9		1	80
ARACENA	600	1	231	5	1	358	4	22	17	43	518
AROCHE	156		60		8	88		47	1	4	104
ARROYOMOLINOS DE LEON	34		21			13		14			20
AYAMONTE	1.509	4	656	9	5	815	20	128	45	61	1.275
BEAS	115		57	5		53		24	1	23	67
BERROCAL	7		2			5		1			6
BOLLULLOS PAR DEL CONDADO	781	19	451		8	301	2	33	17	150	581
BONARES	222	1	111			107	3	147	3	9	63
CABEZAS RUBIAS	22		6			16		2			20
CALA	22		10			12		4	2		16
CALAÑAS	110		54		1	55		25	5	6	74
CAMPILLO, EL	93		43			49	1	34	2	2	55
CAMPOFRIO	29		18			11		3	1		25
CAÑAVERAL DE LEON	14		3			11		1			13
CARTAYA	1.902	6	1.125	14	7	744	6	708	14	52	1.128
CASTAÑO DEL ROBLEDO	6		4			2		2			4
CERRO DE ANDEVALO, EL	88		26	6		56		8	2	10	68
CHUCENA	88		50			37	1	3		11	74
CORTECONCEPCION	26		15		1	10		1	2	2	21
CORTEGANA	219		145	1	1	72		76	3	48	92
CORTELAZOR	17		7	1		9		4		5	8
CUMBRES DE ENMEDIO	3		2			1		1		2	
CUMBRES DE SAN BARTOLOME	12		6			6		2			10
CUMBRES MAYORES	56	1	30		1	24		5	26	2	23
ENCINASOLA	33		13			18	2	12		5	16
ESCACENA DEL CAMPO	66		32			34		6		7	53
FUENTEHERIDOS	40		14		1	25		15		1	24
GALAROZA	65		36			29		9	1	1	54
GIBRALEON	731	4	453	8	2	262	2	329	10	52	340
GRANADA DE RIO-TINTO, LA	28		12			16		3	1		24
GRANADO, EL	34		17		1	16				3	31
HIGUERA DE LA SIERRA	36		20		1	15		2	4	1	29
HINOJALES	22		11	1		10		1	1	20	
HINOJOS	254	1	98		1	153	1	43	69	28	114
HUELVA	6.251	120	3.431	85	147	2.402	66	130	315	717	5.089
ISLA CRISTINA	1.658	10	812	10		826		411	179	21	1.047
JABUGO	208	1	137	1		69		1	129	20	58
LEPE	2.451	21	1.427	13	9	966	15	819	60	61	1.511
LINARES DE LA SIERRA	8		5			3			1	7	
LUCENA DEL PUERTO	257	7	123	16	2	94	15	173		15	69
MANZANILLA	72	1	37	1		30	3	12	1	1	58
MARINES, LOS	13		5			8		1		1	11
MINAS DE RIOTINTO	129	1	65	15		47	1	3	47	19	60
MOGUER	1.721	5	928	22	4	750	12	712	35	96	878
NAVA, LA	19		13			6		11		1	7
NERVA	101		52		2	46	1		22	3	76
NIEBLA	279	2	189	8		80		67	8	15	189
PALMA DEL CONDADO, LA	636	6	312	3	1	312	2	119	9	29	479
PALOS DE LA FRONTERA	1.646	4	1.139	34		460	9	289	233	57	1.067
PATERNA DEL CAMPO	127		78			49		45	1	12	69
PAYMOGO	32		18			14		11	1	5	15
PUEBLA DE GUZMAN	81		47			34		17	3	18	43
PUERTO MORAL	3		2			1					3
PUNTA UMBRIA	3.494	18	1.479	12	7	1.975	3	77	45	26	3.346
ROCIANA DEL CONDADO	262		164	4		89	5	125	7	19	111
ROSAL DE LA FRONTERA	67		38			29		30		4	33
SAN BARTOLOME DE LA TORRE	168	1	91	2	1	71	2	58	6	7	97
SAN JUAN DEL PUERTO	207	3	129	1	1	73		28	8	30	141
SANLUCAR DE GUADIANA	22		8			14		1		2	19
SAN SILVESTRE DE GUZMAN	46		29			17		23		1	22
SANTA ANA LA REAL	11		6			5			1	3	7
SANTA BARBARA DE CASA	54	1	21			32		10		5	39
SANTA OLALLA DEL CALA	129		98			31		86		6	37
TRIGUEROS	235	2	127	1		103	2	40	5	13	177
VALDELARCO	13		6			7		3	2	1	7
VALVERDE DEL CAMINO	369		182	11	4	168	4	29	34	28	278
VILLABLANCA	311	1	214			96		258	1	2	50
VILLALBA DEL ALCOR	244	4	160	3	1	76		28	3	23	190
VILLANUEVA DE LAS CRUCES	6		2			4					6
VILLANUEVA DE LOS CASTILLEJOS	974	1	766		2	204	1	713	164	6	91
VILLARRASA	203		84			119		107	16	2	78
ZALAMEA LA REAL	66		34			32		10	10	4	42
ZUFRE	38		24			14		9		8	21
HUELVA	33995	258	18279	306	230	14722	200	6953	1666	2108	23268

AFILIACIONES SEGURIDAD SOCIAL- JULIO 2019			
	ESPAÑA	ANDALUCÍA	HUELVA
AFILIADOS TOTALES	19.290.343	3.108.441	205.920
Tasa de variación mensual (%)	-0,87	-0,54	-2,95
Diferencia mensual	-168.346	-16.949	-6.253
Tasa de variación interanual (%)	2,54	3,21	2,99
Diferencia anual	477.428	96.662	5.970
AFILIADOS RÉG. ESPECIAL AGRARIO	704.689	395.729	48.312
Tasa de variación mensual (%)	-5,95	-4,04	-16,90
Diferencia mensual	-44.560	-16.661	-9.828
Tasa de variación interanual (%)	-2,80	-3,32	-4,17
Diferencia anual	-20.312	-13.596	-2.103

Fuente: Ministerio de Trabajo, Migraciones y Seguridad Social

AFILIACIONES SEGURIDAD SOCIAL/REGÍMENES- JULIO 2019						
	TOTAL	R. GENERAL	R. E. AGRARIO	AUTÓNOMOS	R. E. HOGAR	R. E. MAR
Nº PERSONAS	205.920	126.118	48.312	28.062	1.364	2.064
DIF. MENSUAL	-6.253	3.480	-9.828	-103	-24	222
TASA VAR. MENSUAL (%)	-2,95	2,84	-16,90	-0,37	-1,73	12,05
DIF. ANUAL	5.970	7.590	-2.103	432	-154	205
TASA VAR. ANUAL (%)	2,99	6,40	-4,17	1,56	-10,14	11,03

Fuente: Ministerio de Trabajo, Migraciones y Seguridad Social



AFILIACIONES/REGÍMENES-JULIO 2019

MUNICIPIO	R. GENERAL	R. E. AGRARIO	R. E. HOGAR	R. E. MAR	R. E. T. AUTÓNOMOS	TOTAL
ALAJAR	81	49	<5	0	57	>187
ALJARAQUE	2.369	304	103	5	1.184	3.965
ALMENDRO, EL	56	124	<5	0	43	>223
ALMONASTER LA REAL	1.904	71	5	0	94	2.074
ALMONTE	6.394	5.176	23	23	1.294	12.910
ALOSNO	331	450	<5	0	144	>925
ARACENA	1.447	250	30	0	676	2.403
AROQUE	209	828	0	0	157	1.194
ARROYOMOLINOS DE LEON	49	93	<5	0	56	>198
AYAMONTE	4.251	731	24	357	1.123	6.486
BEAS	397	441	6	0	238	1.082
BERROCAL	20	9	0	0	12	41
BOLLULLOS PAR DEL CONDADO	2.063	2.277	39	6	699	5.084
BONARES	875	1.018	8	0	444	2.345
CABEZAS RUBIAS	24	124	0	0	31	179
CALA	109	56	<5	0	73	>238
CALAÑAS	255	218	<5	0	174	>647
CAMPILLO, EL	260	119	<5	0	73	>452
CAMPOFRIO	84	56	0	0	53	193
CAÑAVERAL DE LEON	21	52	0	0	13	86
CARTAYA	4.192	3.043	37	105	1.051	8.428
CASTAÑO DEL ROBLEDO	26	<5	0	0	20	>46
CERRO DE ANDEVALO, EL	267	185	0	0	115	567
CHUCENA	269	388	<5	0	92	>749
CORTECONCEPCION	81	25	0	0	35	141
CORTEGANA	682	259	<5	0	284	>1.225
CORTELAZOR	36	16	0	0	15	67
CUMBRES DE ENMEDIO	9	<5	0	0	<5	>9
CUMBRES DE SAN BARTOLOME	26	55	0	0	21	102
CUMBRES MAYORES	281	105	<5	0	152	>538
ENCINASOLA	97	214	<5	0	82	>393
ESCACENA DEL CAMPO	341	364	<5	0	109	>814
FUENTEHERIDOS	94	49	<5	0	56	>199
GALAROZA	237	71	<5	0	98	>406
GIBRALEON	1.494	948	20	0	571	3.033
GRANADA DE RIO-TINTO, LA	23	15	<5	0	12	>50
GRANADO, EL	56	72	<5	0	27	>155
HIGUERA DE LA SIERRA	136	80	<5	0	80	>296
HINOJALES	31	44	0	0	27	102
HINOJOS	589	498	6	<5	158	>1.251
HUELVA	55.969	3.014	729	443	6.331	66.486
ISLA CRISTINA	4.089	1.748	21	604	980	7.442
JABUGO	688	25	<5	0	114	>827
LEPE	6.843	3.654	29	147	1.782	12.455
LINARES DE LA SIERRA	28	5	0	0	19	52
LUCENA DEL PUERTO	315	1.165	<5	0	308	>1.788
MANZANILLA	126	519	<5	0	95	>740
MARINES, LOS	43	26	0	0	21	90
MINAS DE RIOTINTO	1.014	175	12	0	112	1.313
MOGUER	3.119	4.377	38	40	1.217	8.791
NAVA, LA	27	7	0	0	15	49
NERVA	522	270	9	0	239	1.040
NIEBLA	1.393	414	<5	0	178	>1.985
PALMA DEL CONDADO, LA	1.499	873	24	0	557	2.953
PALOS DE LA FRONTERA	5.917	2.277	20	16	645	8.875
PATERNA DEL CAMPO	181	704	6	0	187	1.078
PAYMOGO	84	229	0	0	61	374
PUEBLA DE GUZMAN	207	459	<5	0	194	>860
PUERTO MORAL	35	21	0	0	15	71
PUNTA UMBRIA	5.157	133	41	297	907	6.535
ROCIANA DEL CONDADO	557	2.165	5	0	360	3.087
ROSAL DE LA FRONTERA	94	264	<5	0	102	>460
SAN BARTOLOME DE LA TORRE	373	618	<5	0	191	>1.182
SAN JUAN DEL PUERTO	1.641	769	8	0	422	2.840
SANLUCAR DE GUADIANA	26	29	0	0	20	75
SAN SILVESTRE DE GUZMAN	70	83	<5	0	28	>181
SANTA ANA LA REAL	43	27	<5	0	26	>96
SANTA BARBARA DE CASA	126	205	0	0	62	393
SANTA OLALLA DEL CALA	254	230	<5	0	154	>638
TRIGUEROS	711	622	8	<5	442	>1.783
VALDELARCO	27	24	<5	0	12	>63
VALVERDE DEL CAMINO	1.933	340	32	0	761	3.066
VILLABLANCA	162	526	<5	7	165	>860
VILLALBA DEL ALCOR	368	404	<5	0	154	>926
VILLANUEVA DE LAS CRUCES	18	15	<5	0	15	>48
VILLANUEVA DE LOS CASTILLEJOS	1.364	354	7	0	183	1.908
VILLARRASA	185	314	<5	0	111	>610
ZALAMEA LA REAL	268	103	<5	0	166	>537
ZUFRE	58	80	<5	0	47	>185
PROVINCIA DE HUELVA	126.118	48.312	1.364	2.064	28.062	205.920
SIN DISTRIBUCIÓN (*)	418	2.163	<5	12	1.017	>3.610

GLOSARIO

Activo/a

Persona de 16 o más años que, durante la semana de referencia dada, suministra mano de obra para la producción de bienes y servicios o está disponible y en condiciones de incorporarse a dicha producción. Se subdividen en personas ocupadas y paradas.

Afiliación de trabajadores/as a la Seguridad Social

Es un acto administrativo mediante el cual la Tesorería General de la Seguridad Social reconoce la condición de incluida en el Sistema de Seguridad Social a la persona física que por primera vez realiza una actividad determinante de su inclusión en el ámbito de aplicación del mismo.

Paro registrado

Demandas registradas en los Servicios Públicos de Empleo que se encuentran en alta el último día laborable del mes de referencia, excluyendo las que correspondan a las situaciones descritas en la Orden Ministerial de 11 de Abril de 1.985.

Población ocupada (o personas con empleo)

Es la formada por todas aquellas personas de 16 o más años que durante la semana de referencia han tenido un trabajo por cuenta ajena o ejercido una actividad por cuenta propia.

Tasa de desempleo aparente

Proporción que el paro registrado representa sobre la suma de esta magnitud y las afiliaciones a la Seguridad Social.

Tasa de variación interanual

Mide la variación de un indicador de un mes determinado respecto al mismo mes del año anterior.

Tasa de variación mensual

Mide la variación de un indicador de un mes determinado respecto al mes anterior.

REFERENCIAS

GARCÍA DEL HOYO, J. J. (2014). Informe piloto sobre la coyuntura del mercado de trabajo en la provincia de Huelva. Huelva, Consejo Económico y Social de la provincia de Huelva (http://www.diphuelva.es/portalweb/zonas/53/Ficheros/portada_memoria.pdf).

ESPAÑA. Fuente: Ministerio de Trabajo, Migraciones y Seguridad Social

http://www.seg-social.es/Internet_1/Estadistica

http://www.sepe.es/contenidos/eu/que_es_el_sepe/estadisticas/index.html

Elaborado por Servicio de Coordinación del CESpH