

Boletín mensual de coyuntura laboral provincia de Huelva

1. CLAVES MENSUALES. AGOSTO 2019

ÍNDICE

1. CLAVES MENSUALES
2. PARO REGISTRADO
 - [2.1. PROVINCIA](#)
 - [2.2. MUNICIPIOS](#)
3. CONTRATACIONES
 - [3.1. PROVINCIA](#)
 - [3.2. MUNICIPIOS](#)
4. AFILIACIONES
 - [4.1. PROVINCIA](#)
 - [4.2. MUNICIPIOS](#)
5. [GLOSARIO y REFERENCIAS](#)

PARO REGISTRADO

En el mes de agosto y en relación al mes anterior, el paro registrado disminuye un 2,21% en la provincia de Huelva, aumentando un 0,76% en Andalucía y en España un 1,81%.

Del total de personas desempleadas en la provincia de Huelva, el paro registrado en hombres arroja una diferencia mensual de 447 personas menos (-2,25%) y en mujeres de 572 paradas menos (-2,17%). En relación al mismo mes del año anterior, el paro registrado en hombres desciende un 5,62% (-1.155 parados) y en mujeres se produce un descenso del 3,86% (-1.035 paradas).

Por segmentos de edad las personas menores de 25 años muestran un descenso mensual de 154 personas (-4,11%); de 25 a 44 años, de 672 personas (-3,32%) y en las mayores o igual a 45, de 193 personas (-0,87%). En relación al mismo mes del año anterior, las personas menores de 25 años descienden en 456 (-11,27%), de 25 a 44 años en 1.559 (-7,37%) y las mayores o igual a 45 años en 175 personas (-0,79%).

Por sectores y en relación al mes anterior, el paro registrado en agricultura desciende en 2.263 personas (-17,62%) y sin empleo anterior, con 45 personas paradas menos (-1,34%), mientras que en el resto de los sectores aumenta el paro: construcción con 299 personas más (8,28%), servicios con 946 personas más (3,91%) e industria con 44 personas más (1,99%). Respecto al año anterior, desciende el paro en todos los sectores: industria (-9,44%), sin empleo anterior (-9,00%), servicios (-4,55%), agricultura (-3,56%) y construcción (-1,01%).

En este mes de agosto el número de personas desempleadas se ha situado en 45.191. La cifra de parados/as en Huelva para este octavo mes de 2019 se sitúa en relación a la registrada en 2018 en un -4,62%, mientras que en Andalucía supone -4,30% y en España -3,65%.

CONTRATACIONES

El total de contratos en la provincia de Huelva se situó en 27.655, de los cuales 26.936 son temporales y 719 indefinidos, mostrando éstos un descenso del 27,67% respecto al mes anterior y un del 56,16% en relación a agosto de 2018; esta cifra sigue siendo muy reducida en relación con el número de contratos temporales realizados, de forma que la proporción de contratos indefinidos sobre el total es del 2,60% en Huelva, por debajo de la media andaluza (4,06%) y de la media española (8,11%).

Por sectores, la contratación se distribuyó de la siguiente forma: 60,59% servicios, 27,28% agricultura, 6,98% en construcción y en industria 5,15%.

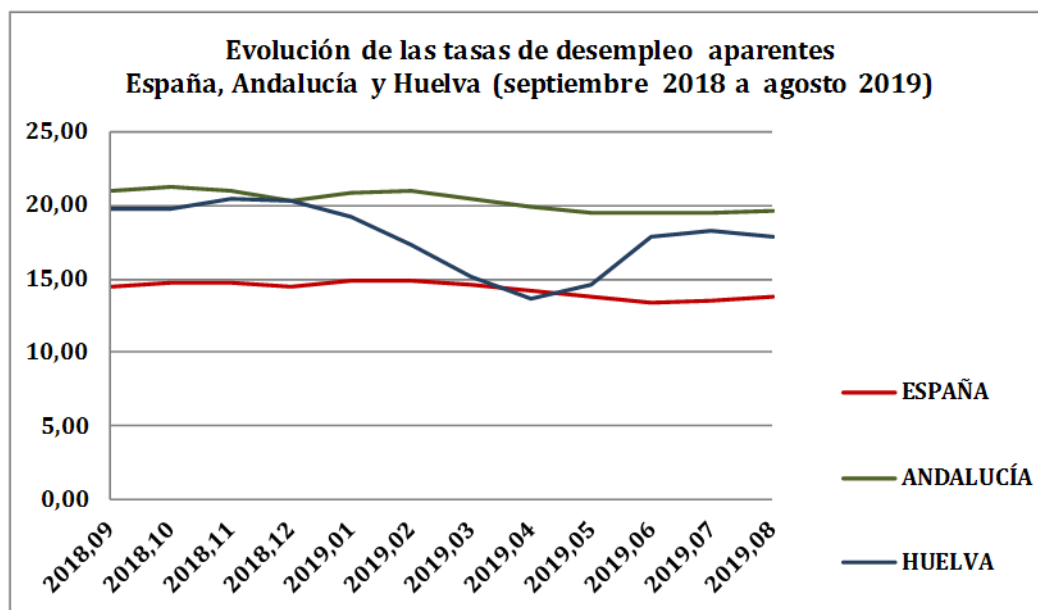
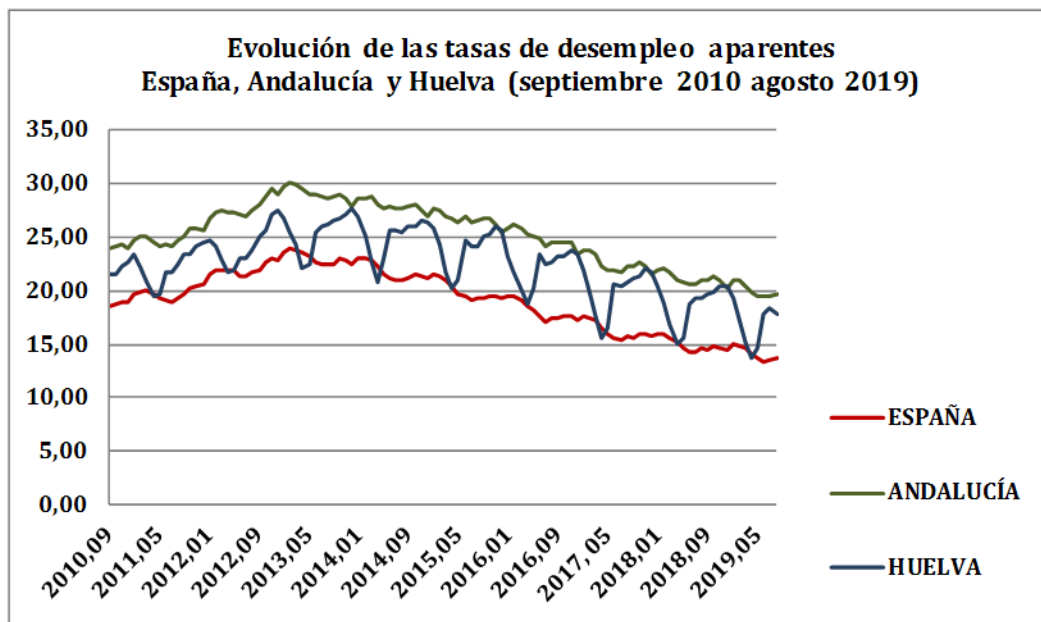
AFILIACIONES

En el caso de Huelva, se produce un incremento del número de afiliaciones a la Seguridad Social, con 1.962 altas en el mes de agosto respecto al mes anterior (0,95%). En relación al mismo mes del año anterior, en Huelva la tasa de variación es del 4,82%, en España del 3,88% y en Andalucía del 4,32%. Situándose en Huelva el número de personas afiliadas en agosto de 2019 en 207.882.

Por regímenes la distribución de la afiliación es la siguiente: 60,54% Régimen General; 24,31% Régimen Especial Agrario; 13,52% Autónomos; 0,98% Régimen Especial del Mar y 0,65% el Régimen Especial Empleados del Hogar.

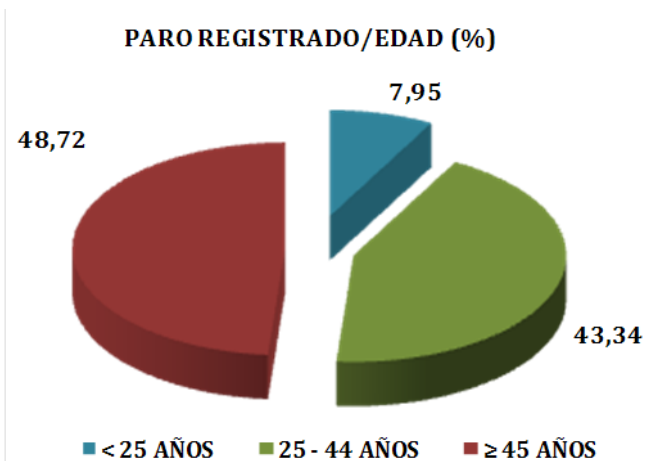
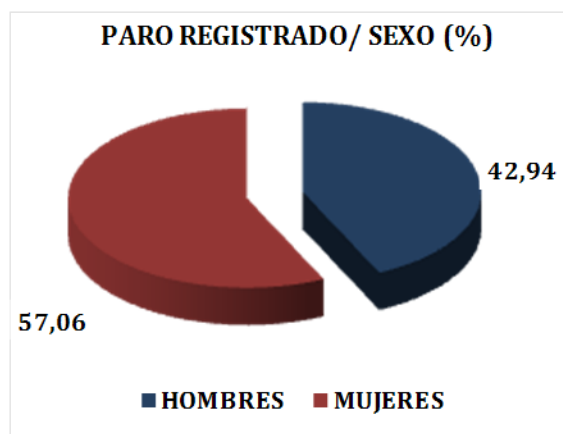
PERSONAS PARADAS - AGOSTO 2019			
	HUELVA	ANDALUCÍA	ESPAÑA
Nº personas	45.191	758.489	3.065.804
Tasa de variación mensual (%)	-2,21	0,76	1,81
Diferencia mensual	-1.019	5.690	54.371
Tasa de variación interanual (%)	-4,62	-4,30	-3,65
Diferencia anual	-2.190	-34.088	-116.264

Fuente: Ministerio de Trabajo, Migraciones y Seguridad Social



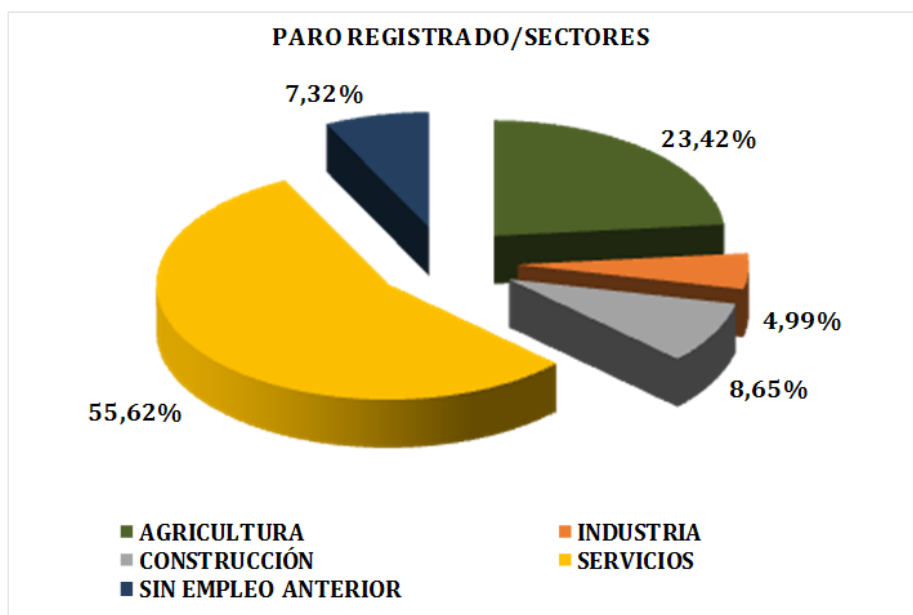
COLECTIVOS DE INTERÉS - AGOSTO 2019					
PROVINCIA HUELVA	Nº personas	Diferencia mensual	Tasa v. mensual (%)	Diferencia anual	Tasa v. inter-anual (%)
HOMBRES	19.405	-447	-2,25	-1.155	-5,62
MUJERES	25.786	-572	-2,17	-1.035	-3,86
MENORES 25 AÑOS	3.591	-154	-4,11	-456	-11,27
DE 25 A 44 AÑOS	19.585	-672	-3,32	-1.559	-7,37
≥A 45 AÑOS	22.015	-193	-0,87	-175	-0,79

Fuente: Ministerio de Trabajo, Migraciones y Seguridad Social



PERSONAS PARADAS POR SECTORES - AGOSTO 2019					
PROVINCIA HUELVA	Nº personas	Diferencia mensual	Tasa v. mensual (%)	Diferencia anual	Tasa v. inter-anual (%)
AGRICULTURA	10.584	-2.263	-17,62	-391	-3,56
INDUSTRIA	2.255	44	1,99	-235	-9,44
CONSTRUCCIÓN	3.908	299	8,28	-40	-1,01
SERVICIOS	25.136	946	3,91	-1.197	-4,55
SIN EMPLEO ANTERIOR	3.308	-45	-1,34	-327	-9,00

Fuente: Ministerio de Trabajo, Migraciones y Seguridad Social



PARO POR SEXO Y EDAD-AGOSTO 2019

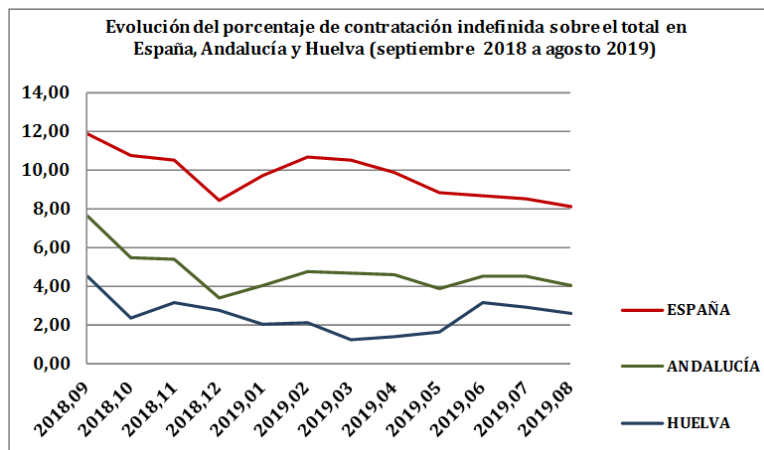
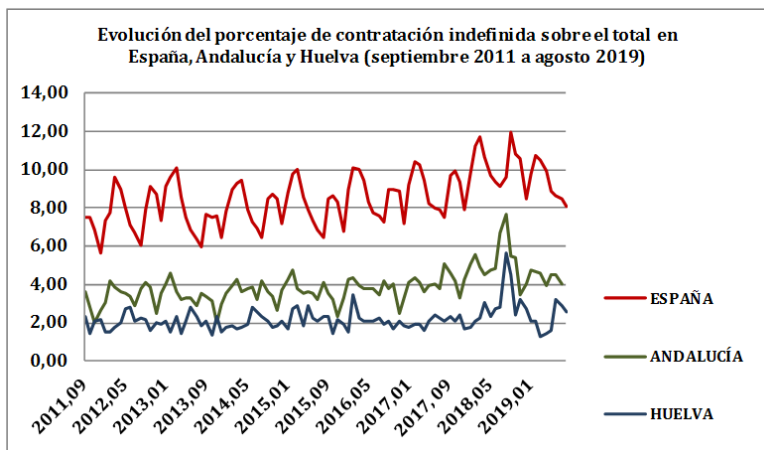
MUNICIPIOS	TOTAL	MES ANT.	DIF. MENS.	HOMBRES				MUJERES			
				<25	25 - 44	≥45	%TOTAL	<25	25 - 44	≥45	%TOTAL
ALÁJAR	109	109	0	5	12	34	46,79%	5	25	28	53,21%
ALJARAQUE	1.512	1.491	21	46	195	295	35,45%	46	441	489	64,55%
ALMENDRO, EL	53	57	-4	2	8	14	45,28%	2	10	17	54,72%
ALMONASTER LA REAL	168	160	8	9	19	48	45,24%	11	34	47	54,76%
ALMONTE	2.063	2.634	-571	77	392	421	43,14%	66	533	574	56,86%
ALOSNO	390	407	-17	22	59	90	43,85%	17	92	110	56,15%
ARACENA	790	768	22	36	123	177	42,53%	22	204	228	57,47%
AROCHO	166	138	28	8	36	41	51,20%	14	32	35	48,80%
ARROYOMOLINOS DE LEON	119	127	-8	7	17	25	41,18%	4	28	38	58,82%
AYAMONTE	1.348	1.340	8	39	218	377	47,03%	51	301	362	52,97%
BEAS	342	342	0	16	63	96	51,17%	16	92	59	48,83%
BERROCAL	23	22	1	2	7	8	73,91%		3	3	26,09%
BOLLULLOS PAR DEL CONDADO	830	823	7	36	162	237	52,41%	40	201	154	47,59%
BONARES	314	319	-5	23	62	89	55,41%	20	63	57	44,59%
CABEZAS RUBIAS	60	57	3	1	12	11	40,00%		19	17	60,00%
CALA	161	164	-3	6	18	28	32,30%	9	45	55	67,70%
CALAÑAS	385	380	5	8	42	96	37,92%	18	109	112	62,08%
CAMPILLO, EL	218	222	-4	5	40	53	44,95%	11	38	71	55,05%
CAMPOFRIO	70	71	-1	1	10	14	35,71%	4	17	24	64,29%
CAÑAVERAL DE LEON	33	23	10	3	10	7	60,61%	1	5	7	39,39%
CARTAYA	1.220	1.321	-101	62	241	259	46,07%	51	313	294	53,93%
CASTAÑO DEL ROBLEDO	32	33	-1	2	3	15	62,50%	2	6	4	37,50%
CERRO DE ANDEVALO, EL	193	179	14	4	24	53	41,97%	8	52	52	58,03%
CHUCENA	135	140	-5	20	24	32	56,30%	12	24	23	43,70%
CORTECONCEPCION	64	61	3	4	12	18	53,13%	2	13	15	46,88%
CORTEGANA	440	414	26	19	82	100	45,68%	25	108	106	54,32%
CORTELAZOR	33	35	-2	1	5	9	45,45%		9	9	54,55%
CUMBRES DE ENMEDIO	6	4	2	1		3	66,67%		2		33,33%
CUMBRES DE SAN BARTOLOME	35	31	4	4	5	5	40,00%	1	7	13	60,00%
CUMBRES MAYORES	191	168	23	7	26	48	42,41%	10	40	60	57,59%
ENCINASOLA	107	91	16	6	15	31	48,60%	7	20	28	51,40%
ESCACENA DEL CAMPO	123	117	6	11	33	20	52,03%	10	32	17	47,97%
FUENTEHERIDOS	91	89	2	5	23	23	56,04%	5	20	15	43,96%
GALAROZA	160	152	8	10	31	41	51,25%	6	32	40	48,75%
GIBRALEON	1.079	1.089	-10	46	161	224	39,94%	41	303	304	60,06%
GRANADA DE RIO-TINTO, LA	34	32	2	3	4	8	44,12%	1	10	8	55,88%
GRANADO, EL	40	38	2	1	6	18	62,50%		9	6	37,50%
HIGUERA DE LA SIERRA	154	157	-3	8	32	36	49,35%	4	35	39	50,65%
HINOJALES	25	15	10	2	7	3	48,00%	2	9	2	52,00%
HINOJOS	222	216	6	14	45	54	50,90%	10	55	44	49,10%
HUELVA	15.091	14.910	181	516	2.515	3.048	40,28%	480	4.095	4.437	59,72%
ISLA CRISTINA	1.980	1.989	-9	88	369	428	44,70%	91	524	480	55,30%
JABUGO	315	300	15	15	54	61	41,27%	15	59	111	58,73%
LEPE	2.052	2.121	-69	87	419	422	45,22%	86	544	494	54,78%
LINARES DE LA SIERRA	31	29	2	1	8	11	64,52%		3	8	35,48%
LUCENA DEL PUERTO	215	292	-77	14	53	42	50,70%	14	59	33	49,30%
MANZANILLA	133	125	8	12	27	45	63,16%	7	27	15	36,84%
MARINES, LOS	41	49	-8	2	8	11	51,22%	6	9	5	48,78%
MINAS DE RIOTINTO	360	370	-10	26	50	92	46,67%	26	74	92	53,33%
MOGUER	1.429	1.559	-130	76	318	282	47,31%	55	370	328	52,69%
NAVA, LA	35	34	1	3	9	10	62,86%	1	2	10	37,14%
NERVA	599	599	0	29	93	127	41,57%	24	146	180	58,43%
NIEBLA	427	465	-38	14	69	86	39,58%	23	112	123	60,42%
PALMA DEL CONDADO, LA	825	848	-23	32	126	166	39,27%	45	229	227	60,73%
PALOS DE LA FRONTERA	983	1.238	-255	35	221	173	43,64%	31	289	234	56,36%
PATERNA DEL CAMPO	151	151	0	9	26	40	49,67%	11	41	24	50,33%
PAYMOGO	117	120	-3	8	27	23	49,57%	8	36	15	50,43%
PUEBLA DE GUZMAN	263	260	3	12	32	71	43,73%	10	67	71	56,27%
PUERTO MORAL	31	32	-1	3	4	6	41,94%	3	5	10	58,06%
PUNTA UMBRIA	1.222	1.197	25	42	192	289	42,80%	41	280	378	57,20%
ROCIANA DEL CONDADO	652	892	-240	14	140	158	47,85%	24	166	150	52,15%
ROSAL DE LA FRONTERA	141	144	-3	10	26	25	43,26%	19	30	31	56,74%
SAN BARTOLOME DE LA TORRE	277	275	2	9	48	53	39,71%	15	85	67	60,29%
SAN JUAN DEL PUERTO	816	823	-7	47	160	162	45,22%	44	223	180	54,78%
SANLUCAR DE GUADIANA	18	18	0	1	3	6	55,56%		3	5	44,44%
SAN SILVESTRE DE GUZMAN	32	30	2	5	8	5	56,25%		4	10	43,75%
SANTA ANA LA REAL	45	43	2	3	6	12	46,67%	3	7	14	53,33%
SANTA BARBARA DE CASA	69	69	0	6	12	16	49,28%	6	16	13	50,72%
SANTA OLALLA DEL CALA	206	200	6	10	33	30	35,44%	7	65	61	64,56%
TRIGUEROS	663	644	19	29	101	132	39,52%	26	181	194	60,48%
VALDELARCO	12	13	-1		1	4	41,67%	1	3	3	58,33%
VALVERDE DEL CAMINO	1.186	1.120	66	30	187	233	37,94%	33	293	410	62,06%
VILLABLANCA	167	162	5	8	34	31	43,71%	5	40	49	56,29%
VILLALBA DEL ALCOR	325	323	2	24	52	87	50,15%	12	76	74	49,85%
VILLANUEVA DE LAS CRUCES	35	37	-2	1	7	6	40,00%	2	12	7	60,00%
VILLANUEVA DE LOS CASTILLOS	199	186	13	12	37	50	49,75%	8	57	35	50,25%
VILLARRASA	133	132	1	11	19	34	48,12%	3	32	34	51,88%
ZALAMEA LA REAL	292	294	-2	10	45	75	44,52%	5	69	88	55,48%
ZUFRE	85	81	4	3	15	15	38,82%	8	23	21	61,18%
PROVINCIA DE HUELVA	45.191	46.210	-1019	1.839	7.838	9.728	42,94%	1.752	11.747	12.287	57,06%

PARO POR SECTORES - AGOSTO 2019											
MUNICIPIOS	TOTAL	AGRICUL- TURA	%AGR.	INDUS- TRIA	% INDUST.	CONSTR.	% CONSTR.	SERVI- CIOS	%SERV.	SIN EMPLEO ANTERIOR	%SEA
ALAJAR	109	5	4,59%	5	4,59%	4	3,67%	87	79,82%	8	7,34%
ALJARQUE	1.512	176	11,64%	69	4,56%	115	7,61%	1.061	70,17%	91	6,02%
ALMENDRO, EL	53	9	16,98%	4	7,55%	3	5,66%	35	66,04%	2	3,77%
ALMONASTER LA REAL	168	16	9,52%	26	15,48%	52	30,95%	59	35,12%	15	8,93%
ALMONTE	2.063	1.122	54,39%	59	2,86%	159	7,71%	660	31,99%	63	3,05%
ALOSNO	390	87	22,31%	17	4,36%	18	4,62%	253	64,87%	15	3,85%
ARACENA	790	46	5,82%	71	8,99%	107	13,54%	500	63,29%	66	8,35%
AROCHO	166	40	24,10%	15	9,04%	10	6,02%	94	56,63%	7	4,22%
ARROYOMOLINOS DE LEON	119	14	11,76%	8	6,72%	11	9,24%	70	58,82%	16	13,45%
AYAMONTE	1.348	236	17,51%	61	4,53%	147	10,91%	812	60,24%	92	6,82%
BEAS	342	95	27,78%	22	6,43%	40	11,70%	161	47,08%	24	7,02%
BERROCAL	23		0,00%	1	4,35%	2	8,70%	20	86,96%		0,00%
BOLLULLOS PAR DEL CONDADO	830	209	25,18%	24	2,89%	116	13,98%	424	51,08%	57	6,87%
BONARES	314	124	39,49%	10	3,18%	27	8,60%	127	40,45%	26	8,28%
CABEZAS RUBIAS	60	3	5,00%	2	3,33%	4	6,67%	50	83,33%	1	1,67%
CALA	161	15	9,32%	2	1,24%	8	4,97%	119	73,91%	17	10,56%
CALAÑAS	385	59	15,32%	13	3,38%	22	5,71%	261	67,79%	30	7,79%
CAMPILLO, EL	218	34	15,60%	7	3,21%	6	2,75%	137	62,84%	34	15,60%
CAMPOFRIO	70	6	8,57%	7	10,00%	5	7,14%	48	68,57%	4	5,71%
CAÑAVERAL DE LEON	33	3	9,09%	2	6,06%	3	9,09%	21	63,64%	4	12,12%
CARTAYA	1.220	524	42,95%	39	3,20%	70	5,74%	540	44,26%	47	3,85%
CASTAÑO DEL ROBLEDO	32	4	12,50%	4	12,50%	2	6,25%	21	65,63%	1	3,13%
CERRO DE ANDEVALO, EL	193	17	8,81%	8	4,15%	21	10,88%	139	72,02%	8	4,15%
CHUCENA	135	20	14,81%	5	3,70%	12	8,89%	87	64,44%	11	8,15%
CORTECONCEPCION	64	4	6,25%	9	14,06%	5	7,81%	43	67,19%	3	4,69%
CORTEGANA	440	57	12,95%	55	12,50%	118	26,82%	181	41,14%	29	6,59%
CORTELAZOR	33		0,00%	3	9,09%	10	30,30%	19	57,58%	1	3,03%
CUMBRES DE ENMEDIO	6		0,00%		0,00%	4	66,67%	2	33,33%		0,00%
CUMBRES DE SAN BARTOLOME	35	6	17,14%	6	17,14%		0,00%	20	57,14%	3	8,57%
CUMBRES MAYORES	191	15	7,85%	49	25,65%	19	9,95%	96	50,26%	12	6,28%
ENCINASOLA	107	17	15,89%	8	7,48%	27	25,23%	47	43,93%	8	7,48%
ESCACENA DEL CAMPO	123	26	21,14%	4	3,25%	15	12,20%	71	57,72%	7	5,69%
FUENTEHERIDOS	91	7	7,69%	3	3,30%	18	19,78%	56	61,54%	7	7,69%
GALAROZA	160	22	13,75%	31	19,38%	14	8,75%	88	55,00%	5	3,13%
GIBRALEON	1.079	276	25,58%	38	3,52%	109	10,10%	567	52,55%	89	8,25%
GRANADA DE RIO-TINTO, LA	34	4	11,76%	2	5,88%		0,00%	27	79,41%	1	2,94%
GRANADO, EL	40	5	12,50%		0,00%	7	17,50%	28	70,00%		0,00%
HIGUERA DE LA SIERRA	154	16	10,39%	8	5,19%	27	17,53%	94	61,04%	9	5,84%
HINOJALES	25	1	4,00%	2	8,00%	15	60,00%	5	20,00%	2	8,00%
HINOJOS	222	68	30,63%	12	5,41%	19	8,56%	116	52,25%	7	3,15%
HUELVA	15.091	2.488	16,49%	665	4,41%	1.082	7,17%	9.383	62,18%	1.473	9,76%
ISLA CRISTINA	1.980	665	33,59%	67	3,38%	160	8,08%	940	47,47%	148	7,47%
JABUGO	315	20	6,35%	106	33,65%	13	4,13%	161	51,11%	15	4,76%
LEPE	2.052	726	35,38%	54	2,63%	144	7,02%	1.031	50,24%	97	4,73%
LINARES DE LA SIERRA	31	2	6,45%		0,00%	26	83,87%	3	9,68%		0,00%
LUCENA DEL PUERTO	215	136	63,26%	3	1,40%	18	8,37%	51	23,72%	7	3,26%
MANZANILLA	133	33	24,81%	2	1,50%	24	18,05%	62	46,62%	12	9,02%
MARINES, LOS	41	6	14,63%	2	4,88%	1	2,44%	28	68,29%	4	9,76%
MINAS DE RIOTINTO	360	57	15,83%	24	6,67%	17	4,72%	215	59,72%	47	13,06%
MOGUER	1.429	691	48,36%	81	5,67%	167	11,69%	436	30,51%	54	3,78%
NAVA, LA	35	1	2,86%	5	14,29%	6	17,14%	21	60,00%	2	5,71%
NERVA	599	92	15,36%	28	4,67%	48	8,01%	357	59,60%	74	12,35%
NIEBLA	427	97	22,72%	22	5,15%	28	6,56%	256	59,95%	24	5,62%
PALMA DEL CONDADO, LA	825	180	21,82%	25	3,03%	43	5,21%	530	64,24%	47	5,70%
PALOS DE LA FRONTERA	983	409	41,61%	61	6,21%	47	4,78%	447	45,47%	19	1,93%
PATERNA DEL CAMPO	151	33	21,85%	2	1,32%	9	5,96%	99	65,56%	8	5,30%
PAYMOGO	117	36	30,77%	1	0,85%	19	16,24%	54	46,15%	7	5,98%
PUEBLA DE GUZMAN	263	57	21,67%	7	2,66%	18	6,84%	176	66,92%	5	1,90%
PUERTO MORAL	31	2	6,45%	2	6,45%	2	6,45%	24	77,42%	1	3,23%
PUNTA UMBRIA	1.222	166	13,58%	43	3,52%	141	11,54%	766	62,68%	106	8,67%
ROCIANA DEL CONDADO	652	358	54,91%	11	1,69%	67	10,28%	209	32,06%	7	1,07%
RÓSAL DE LA FRONTERA	141	25	17,73%	4	2,84%	5	3,55%	90	63,83%	17	12,06%
SAN BARTOLOME DE LA TORRE	277	83	29,96%	26	9,39%	18	6,50%	142	51,26%	8	2,89%
SAN JUAN DEL PUERTO	816	236	28,92%	49	6,00%	84	10,29%	396	48,53%	51	6,25%
SANLUCAR DE GUADIANA	18	1	5,56%		0,00%	13	72,22%	3	16,67%	1	5,56%
SAN SILVESTRE DE GUZMAN	32	4	12,50%	3	9,38%	1	3,13%	20	62,50%	4	12,50%
SANTA ANA LA REAL	45	2	4,44%	2	4,44%	14	31,11%	23	51,11%	4	8,89%
SANTA BARBARA DE CASA	69	16	23,19%	3	4,35%	22	31,88%	24	34,78%	4	5,80%
SANTA OLALLA DEL CALA	206	36	17,48%	6	2,91%	6	2,91%	147	71,36%	11	5,34%
TRIGUEROS	663	155	23,38%	27	4,07%	56	8,45%	385	58,07%	40	6,03%
VALDELARCO	12	1	8,33%	1	8,33%	1	8,33%	8	66,67%	1	8,33%
VALVERDE DEL CAMINO	1.186	144	12,14%	167	14,08%	110	9,27%	653	55,06%	112	9,44%
VILLABLANCA	167	56	33,53%	3	1,80%	11	6,59%	84	50,30%	13	7,78%
VILLALBA DEL ALCOR	325	40	12,31%	10	3,08%	43	13,23%	213	65,54%	19	5,85%
VILLANUEVA DE LAS CRUCES	35	5	14,29%	1	2,86%	1	2,86%	27	77,14%	1	2,86%
VILLANUEVA DE LOS CASTILLEJOS	199	57	28,64%	9	4,52%	11	5,53%	115	57,79%	7	3,52%
VILLARRASA	133	36	27,07%	4	3,01%	10	7,52%	78	58,65%	5	3,76%
ZALAMEA LA REAL	292	33	11,30%	12	4,11%	37	12,67%	182	62,33%	28	9,59%
ZUFRE	85	11	12,94%	6	7,06%	14	16,47%	51	60,00%	3	3,53%
PROVINCIA DE HUELVA	45.191	10.584	23,42%	2.255	4,99%	3.908	8,65%	25.136	55,62%	3.308	7,32%

CONTRATOS REALIZADOS - AGOSTO 2019

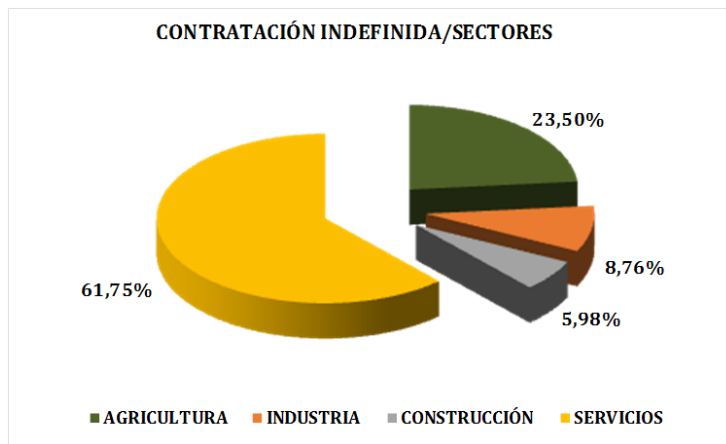
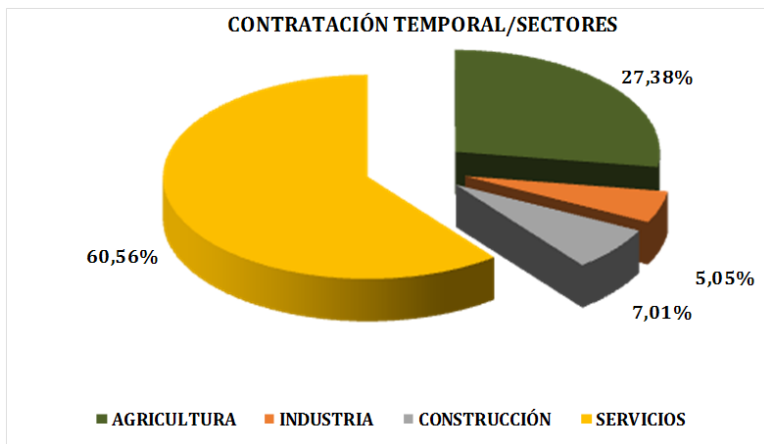
	TOTALES			TEMPORALES			INDEFINIDOS		
	HUELVA	ANDAL.	ESPAÑA	HUELVA	ANDAL.	ESPAÑA	HUELVA	ANDAL.	ESPAÑA
TOTAL	27.655	321.899	1.519.922	26.936	308.824	1.396.645	719	13.075	123.277
Diferencia mensual	-6.340	-100.110	-659.605	-6.065	-93.974	-597.169	-275	-6.136	-62.436
Tasa v. mensual (%)	-18,65	-23,72	-30,26	-18,38	-23,33	-29,95	-27,67	-31,94	-33,62
Diferencia anual	-1.440	-15.449	-82.573	-519	-6.018	-51.929	-921	-9.431	-30.644
Tasa v. interanual (%)	-4,95	-4,58	-5,15	-1,89	-1,91	-3,58	-56,16	-41,90	-19,91

Fuente: Ministerio de Trabajo, Migraciones y Seguridad Social



CONTRATOS POR SECTORES PROVINCIA DE HUELVA - AGOSTO 2019				
SECTORES	AGRICULTURA	INDUSTRIA	CONSTRUCCIÓN	SERVICIOS
CONTRATOS TEMPORALES				
Nº PERSONAS	7.375	1.361	1.887	16.313
% SOBRE TOTAL	26,67	4,92	6,82	58,99
CONTRATOS INDEFINIDOS				
Nº PERSONAS	169	63	43	444
% SOBRE TOTAL	0,61	0,23	0,16	1,61

Fuente: Ministerio de Trabajo, Migraciones y Seguridad Social



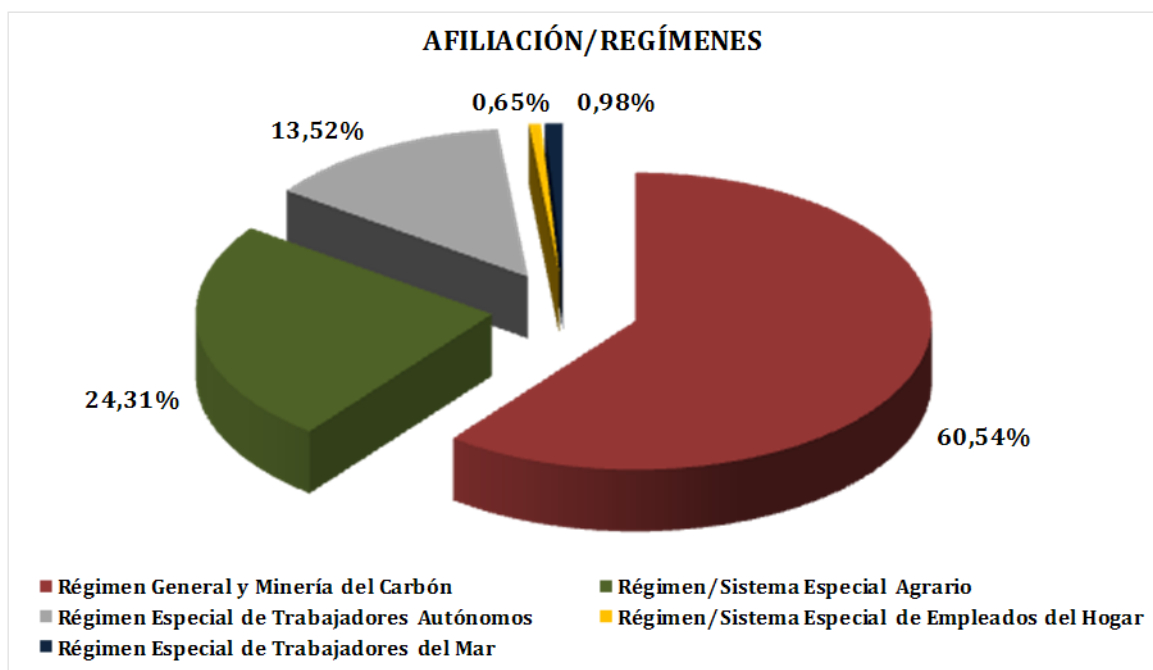
CONTRATACIONES-AGOSTO 2019											
MUNICIPIOS	TIPO DE CONTRATO							SECTORES			
	TOTAL	HOMBRES			MUJERES			AGRIC.	INDUST.	CONSTRUC.	SERVIC.
		INIC. INDEF.	INIC. TEMP.	CONV. INDEF.	INIC. INDEF.	INIC. TEMP.	CONV. INDEF.				
ALAJAR	34		13			21		4		5	25
ALJARAQUE	252	2	133	4	3	109	1	16	35	20	181
ALMENDRO, EL	54		24			30		11		3	40
ALMONASTER LA REAL	81	2	67	2	2	8		3	33	17	28
ALMONTE	2.773	23	1.476	11	7	1.254	2	1.274	18	103	1.378
ALOSNO	90		44			46		6	2	5	77
ARACENA	410	1	146		1	262		14	17	24	355
AROCHE	122		55			67		8	1	6	107
ARROYOMOLINOS DE LEON	20		10			10		2	3		15
AYAMONTE	1.095	24	510	4	5	551	1	77	54	41	923
BEAS	136		89	1		46		15	2	35	84
BERROCAL	9		5			4					9
BOLLULLOS PAR DEL CONDADO	626	6	380	5	2	232	1	85	7	118	416
BONARES	244		165	4		73	2	169		30	45
CABEZAS RUBIAS	15		6			9					15
CALA	8		1			7				1	7
CALAÑAS	90	1	39			50		7	2	13	68
CAMPILLO, EL	47		25	1		21		9		3	35
CAMPOFRIO	16		8			8		3	1		12
CAÑAVERAL DE LEON	11		5			6		2			9
CARTAYA	1.703	19	1.081	7	5	587	4	972	13	79	639
CASTAÑO DEL ROBLEDO	8		4			4		3			5
CERRO DE ANDEVALO, EL	68		31			37		10		8	50
CHUCENA	82		43			39		3		2	77
CORTECONCEPCION	23		13			10		1		4	18
CORTEGANA	190	3	105		3	78	1	15	24	40	111
CORTELAZOR	13		8			5					13
CUMBRES DE ENMEDIO	2		1			1		2			
CUMBRES DE SAN BARTOLOME	31		20			11		5		2	24
CUMBRES MAYORES	23		12			11		5	6	4	8
ENCINASOLA	22		10			12		6		7	9
ESCACENA DEL CAMPO	110		61			48	1	9		4	97
FUENTEHERIDOS	59		29			30		30		2	27
GALAROZA	35		18			17		5	2	2	26
GIBRALEON	638	13	338	10	2	273	2	273	6	47	312
GRANADA DE RIO-TINTO, LA	9		6		1	2		3			6
GRANADO, EL	28		12			16		1		2	25
HIGUERA DE LA SIERRA	53		21			32			5	3	45
HINOJALES	19		10			9		1	3	13	2
HINOJOS	186		113			72	1	85	36	17	48
HUELVA	5.058	101	3.041	71	58	1.739	48	152	306	570	4.030
ISLA CRISTINA	910	5	447		8	450		210	177	29	494
JABUGO	153	2	97	2		52		1	82	31	39
LEPE	1.734	21	1.037	6	16	645	9	774	34	81	845
LINARES DE LA SIERRA	4		2			2				3	1
LUCENA DEL PUERTO	366		250	18		90	8	292		30	44
MANZANILLA	91		43			48		17	1	1	72
MARINES, LOS	13		3			10					13
MINAS DE RIOTINTO	129		57	15		55	2	5	25	17	82
MOGUER	1.573	8	928	5	6	624	2	817	10	73	673
NAVA, LA	11		8			3		8			3
NERVA	115		50	1	2	62		2	6	1	106
NIEBLA	289		203	3	4	79		105	2	7	175
PALMA DEL CONDADO, LA	652	14	362	6	3	266	1	71	24	55	502
PALOS DE LA FRONTERA	1.710	7	1.372	7	1	321	2	597	191	86	836
PATERNA DEL CAMPO	119		74			45		33	2	19	65
PAYMOGO	60		27			33		13		7	40
PUEBLA DE GUZMAN	126		91			35		11		43	72
PUERTO MORAL	5		2			3		1		1	3
PUNTA UMBRIA	2.038	7	809	7		1.215		37	16	12	1.973
ROCIANA DEL CONDADO	384		287	4		92	1	115	4	45	220
ROSAL DE LA FRONTERA	95		57			38		41		14	40
SAN BARTOLOME DE LA TORRE	230	1	138		2	89		123	3	11	93
SAN JUAN DEL PUERTO	188	5	131	2		43	7	34	5	33	116
SANLUCAR DE GUADIANA	14	1	3			10		3		4	7
SAN SILVESTRE DE GUZMAN	22	1	6	2		13		4	1		17
SANTA ANA LA REAL	7		1			6			1		6
SANTA BARBARA DE CASA	25		10			15		4		10	11
SANTA OLALLA DEL CALA	107	1	87			19		70		5	32
TRIGUEROS	308	2	169			137		80	1	13	214
VALDELARCO	12		8			4		2		4	6
VALVERDE DEL CAMINO	344	2	181	3	3	153	2	47	29	26	242
VILLABLANCA	242	2	151			89		196		2	44
VILLALBA DEL ALCOR	146	3	96		2	44	1	48	1	14	83
VILLANUEVA DE LAS CRUCES	13		7			6		5			8
VILLANUEVA DE LOS CASTILLEJOS	659	2	489		1	166	1	375	225	6	53
VILLARRASA	169		71	2		96		101	3	5	60
ZALAMEA LA REAL	63		34			29		10	4	6	43
ZUFRE	36		22			14		6	1	6	23
HUELVA	27655	279	15988	203	137	10948	100	7544	1424	1930	16757

AFILIACIONES SEGURIDAD SOCIAL- AGOSTO 2019			
	ESPAÑA	ANDALUCÍA	HUELVA
AFILIADOS TOTALES	19.254.763	3.111.427	207.882
Tasa de variación mensual (%)	-0,18	0,10	0,95
Diferencia mensual	-35.580	2.986	1.962
Tasa de variación interanual (%)	3,88	4,32	4,82
Diferencia anual	719.341	128.839	9.556
AFILIADOS RÉG. ESPECIAL AGRARIO			
	705.194	399.410	50.545
Tasa de variación mensual (%)	0,07	0,93	4,62
Diferencia mensual	505	3.681	2.233
Tasa de variación interanual (%)	-0,41	-2,47	-1,12
Diferencia anual	-2.913	-10.095	-572

Fuente: Ministerio de Trabajo, Migraciones y Seguridad Social

AFILIACIONES SEGURIDAD SOCIAL/REGÍMENES- AGOSTO 2019						
	TOTAL	R. GENERAL	R. E. AGRARIO	AUTÓNOMOS	R. E. HOGAR	R. E. MAR
Nº PERSONAS	207.882	125.848	50.545	28.097	1.351	2.041
DIF. MENSUAL	1.962	-270	2.233	35	-13	-23
TASA VAR. MENSUAL (%)	0,95	-0,21	4,62	0,12	-0,95	-1,11
DIF. ANUAL	7.932	7.320	130	467	-167	182
TASA VAR. ANUAL (%)	4,82	8,07	-1,12	2,44	-9,69	11,59

Fuente: Ministerio de Trabajo, Migraciones y Seguridad Social



AFILIACIONES/REGÍMENES-AGOSTO 2019

MUNICIPIO	R. GENERAL	R. E. AGRARIO	R. E. HOGAR	R. E. MAR	R. E. T. AUTÓNOMOS	TOTAL
ALAJAR	94	48	<5	0	58	>200
ALJARAQUE	2.349	320	102	5	1.192	3.968
ALMENDRO, EL	64	125	<5	0	45	>234
ALMONASTER LA REAL	1.912	72	5	0	94	2.083
ALMONTE	6.318	5.699	24	23	1.304	13.368
ALOSNO	364	444	<5	0	144	>952
ARACENA	1.439	242	30	0	673	2.384
AROCHE	205	818	0	0	156	1.179
ARROYOMOLINOS DE LEON	51	94	<5	0	55	>200
AYAMONTE	4.203	714	25	341	1.132	6.415
BEAS	369	428	6	0	240	1.043
BERROCAL	20	9	0	0	12	41
BOLLULLOS PAR DEL CONDADO	2.111	2.320	39	6	689	5.165
BONARES	919	1.040	8	0	446	2.413
CABEZAS RUBIAS	27	122	0	0	30	179
CALA	104	55	<5	0	72	>231
CALAÑAS	271	213	<5	0	175	>659
CAMPILLO, EL	262	119	<5	0	75	>456
CAMPOFRIO	95	56	0	0	53	204
CAÑAVERAL DE LEON	23	52	0	0	13	88
CARTAYA	4.148	3.196	33	102	1.048	8.527
CASTAÑO DEL ROBLEDO	28	<5	0	0	20	>48
CERRO DE ANDEVALO, EL	262	182	0	0	116	560
CHUCENA	282	397	<5	0	93	>772
CORTECONCEPCION	80	22	0	0	35	137
CORTEGANA	656	253	5	0	283	1.197
CORTELAZOR	35	16	0	0	17	68
CUMBRES DE ENMEDIO	8	<5	0	0	<5	>8
CUMBRES DE SAN BARTOLOME	23	56	0	0	21	100
CUMBRES MAYORES	267	102	<5	0	151	>520
ENCINASOLA	91	215	<5	0	82	>388
ESCACENA DEL CAMPO	353	365	<5	0	109	>827
FUENTEHERIDOS	102	51	<5	0	57	>210
GALAROZA	229	75	<5	0	99	>403
GIBRALEON	1.463	976	21	0	567	3.027
GRANADA DE RIO-TINTO, LA	19	14	<5	0	12	>45
GRANADO, EL	62	74	<5	0	28	>164
HIGUERA DE LA SIERRA	136	82	<5	0	81	>299
HINOJALES	25	44	0	0	27	96
HINOJOS	582	499	6	0	156	1.243
HUELVA	56.079	3.205	723	474	6.313	66.794
ISLA CRISTINA	4.069	1.789	19	582	985	7.444
JABUGO	653	22	5	0	115	795
LEPE	6.732	3.765	28	137	1.786	12.448
LINARES DE LA SIERRA	24	5	0	0	19	48
LUCENA DEL PUERTO	297	1.278	<5	0	306	>1.881
MANZANILLA	136	523	<5	0	94	>753
MARINES, LOS	58	25	0	0	20	103
MINAS DE RIOTINTO	1.010	182	12	0	112	1.316
MOGUER	3.141	4.640	38	40	1.223	9.082
NAVA, LA	29	8	0	0	15	52
NERVA	524	267	10	0	241	1.042
NIEBLA	1.376	424	<5	0	181	>1.981
PALMA DEL CONDADO, LA	1.534	911	22	0	559	3.026
PALOS DE LA FRONTERA	5.949	2.618	20	17	649	9.253
PATERNA DEL CAMPO	182	718	6	0	185	1.091
PAYMOGO	84	236	0	0	62	382
PUEBLA DE GUZMAN	208	455	5	0	195	863
PUERTO MORAL	37	23	0	0	15	75
PUNTA UMBRIA	5.182	143	42	295	903	6.565
ROCIANA DEL CONDADO	533	2.241	5	0	363	3.142
ROSAL DE LA FRONTERA	106	274	0	0	103	483
SAN BARTOLOME DE LA TORRE	338	628	<5	0	189	>1.155
SAN JUAN DEL PUERTO	1.634	798	8	0	423	2.863
SANLUCAR DE GUADIANA	31	27	0	0	20	78
SAN SILVESTRE DE GUZMAN	67	79	<5	0	28	>174
SANTA ANA LA REAL	39	27	<5	0	27	>93
SANTA BARBARA DE CASA	111	202	0	0	61	374
SANTA OLALLA DEL CALA	250	221	<5	0	156	>627
TRIGUEROS	698	641	7	0	441	1.787
VALDELARCO	29	24	0	0	12	65
VALVERDE DEL CAMINO	1.770	347	32	0	756	2.905
VILLABLANCA	147	524	<5	7	167	>845
VILLALBA DEL ALCOR	373	413	<5	0	151	>937
VILLANUEVA DE LAS CRUCES	21	15	<5	0	15	>51
VILLANUEVA DE LOS CASTILLEJOS	1.369	355	7	0	183	1.914
VILLARRASA	192	315	<5	0	112	>619
ZALAMEA LA REAL	293	105	<5	0	167	>565
ZUFRE	55	80	<5	0	48	>183
PROVINCIA DE HUELVA	125.848	50.545	1.351	2.041	28.097	207.882
SIN DISTRIBUCIÓN (*)	437	2.378	<5	12	1.033	>3.860

GLOSARIO

Activo/a

Persona de 16 o más años que, durante la semana de referencia dada, suministra mano de obra para la producción de bienes y servicios o está disponible y en condiciones de incorporarse a dicha producción. Se subdividen en personas ocupadas y paradas.

Afiliación de trabajadores/as a la Seguridad Social

Es un acto administrativo mediante el cual la Tesorería General de la Seguridad Social reconoce la condición de incluida en el Sistema de Seguridad Social a la persona física que por primera vez realiza una actividad determinante de su inclusión en el ámbito de aplicación del mismo.

Paro registrado

Demandas registradas en los Servicios Públicos de Empleo que se encuentran en alta el último día laborable del mes de referencia, excluyendo las que correspondan a las situaciones descritas en la Orden Ministerial de 11 de Abril de 1.985.

Población ocupada (o personas con empleo)

Es la formada por todas aquellas personas de 16 o más años que durante la semana de referencia han tenido un trabajo por cuenta ajena o ejercido una actividad por cuenta propia.

Tasa de desempleo aparente

Proporción que el paro registrado representa sobre la suma de esta magnitud y las afiliaciones a la Seguridad Social.

Tasa de variación interanual

Mide la variación de un indicador de un mes determinado respecto al mismo mes del año anterior.

Tasa de variación mensual

Mide la variación de un indicador de un mes determinado respecto al mes anterior.

REFERENCIAS

GARCÍA DEL HOYO, J. J. (2014). Informe piloto sobre la coyuntura del mercado de trabajo en la provincia de Huelva. Huelva, Consejo Económico y Social de la provincia de Huelva (http://www.diphuelva.es/portalweb/zonas/53/Ficheros/portada_memoria.pdf).

ESPAÑA. Fuente: Ministerio de Trabajo, Migraciones y Seguridad Social

http://www.seg-social.es/Internet_1/Estadistica

http://www.sepe.es/contenidos/eu/que_es_el_sepe/estadisticas/index.html

Elaborado por Servicio de Coordinación del CESpH