

Boletín mensual de coyuntura laboral provincia de Huelva

ÍNDICE

1. CLAVES MENSUALES
2. PARO REGISTRADO
 - [2.1. PROVINCIA](#)
 - [2.2. MUNICIPIOS](#)
3. CONTRATACIONES
 - [3.1. PROVINCIA](#)
 - [3.2. MUNICIPIOS](#)
4. AFILIACIONES
 - [4.1. PROVINCIA](#)
 - [4.2. MUNICIPIOS](#)
5. [GLOSARIO y REFERENCIAS](#)

1. CLAVES MENSUALES. SEPTIEMBRE 2019

PARO REGISTRADO

En el mes de septiembre y en relación al mes anterior, el paro registrado aumenta un 1,52% en la provincia de Huelva, un 0,64% en Andalucía y en España un 0,45%.

Del total de personas desempleadas en la provincia de Huelva, el paro registrado en hombres arroja una diferencia mensual de 28 personas más (0,14%) y en mujeres de 657 paradas más (2,55%). En relación al mismo mes del año anterior, el paro registrado en hombres desciende un 7,27% (-1.524 parados) y en mujeres se produce un descenso del 5,16% (-1.438 paradas).

Por segmentos de edad las personas menores de 25 años muestran un incremento mensual de 369 personas (10,28%); de 25 a 44 años, de 255 personas (1,30%) y en las mayores o igual a 45, de 61 personas (0,28%). En relación al mismo mes del año anterior, las personas menores de 25 años descienden en 580 (-12,78%), de 25 a 44 años en 1.952 (-8,96%) y las mayores o igual a 45 años en 430 personas (-1,91%).

Por sectores y en relación al mes anterior, el paro registrado desciende en agricultura con 1.755 personas (-16,58%), construcción, con 151 personas paradas menos (-3,86%) e industria con 66 parados/as menos (-2,93%), incrementándose en servicios con 2.556 personas más (10,17%) y sin empleo anterior con 101 personas más (3,05%). Respecto al año anterior, desciende el paro en todos los sectores: sin empleo anterior (-12,14%), agricultura (-8,28%), industria (-8,03%), servicios (-4,74%), y construcción, con una tasa del -3,22%.

En este mes de septiembre el número de personas desempleadas se ha situado en 45.876. La cifra de parados/as en Huelva para este noveno mes de 2019 se sitúa en relación a la registrada en 2018 en un -6,06%, mientras que en Andalucía supone -5,13% y en España -3,83%.

CONTRATACIONES

El total de contratos en la provincia de Huelva se situó en 38.523, de los cuales 36.861 son temporales y 1.662 indefinidos, mostrando éstos un incremento del 131,15% respecto al mes anterior y del 1,09% en relación a septiembre de 2018; esta cifra sigue siendo muy reducida en relación con el número de contratos temporales realizados, de forma que la proporción de contratos indefinidos sobre el total es del 4,31% en Huelva, por debajo de la media andaluza (7,40%) y de la media española (11,40%).

Por sectores, la contratación se distribuyó de la siguiente forma: 52,21% servicios, 36,92% agricultura, 5,97% en construcción y en industria 4,90%.

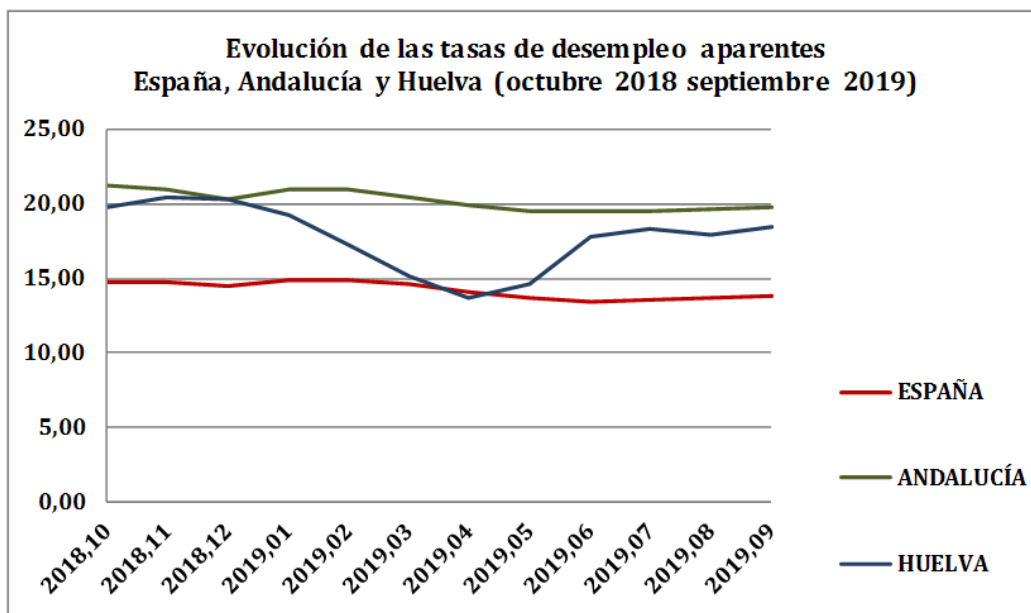
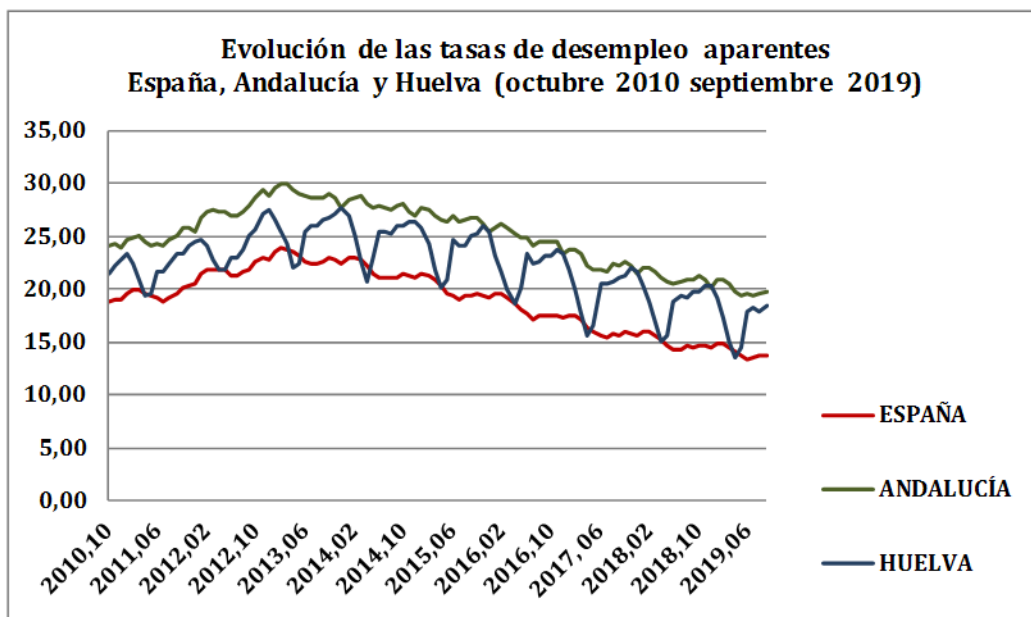
AFILIACIONES

En el caso de Huelva, se produce un descenso del número de afiliaciones a la Seguridad Social, con 5.723 bajas en el mes de septiembre respecto al mes anterior (-2,75%). En relación al mismo mes del año anterior, en Huelva la tasa de variación es del 1,86%, en España del 1,41% y en Andalucía del 1,99%. Situándose en Huelva el número de personas afiliadas en septiembre de 2019 en 202.159.

Por regímenes la distribución de la afiliación es la siguiente: 57,92% Régimen General; 26,94% Régimen Especial Agrario; 13,72% Autónomos; 0,76% Régimen Especial del Mar y 0,66% el Régimen Especial Empleados del Hogar.

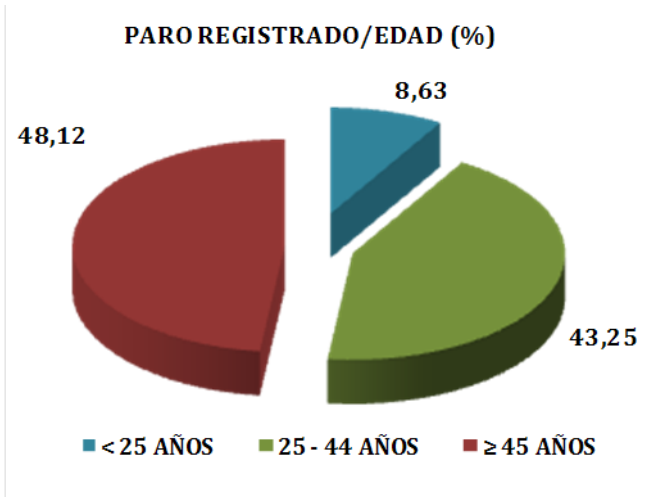
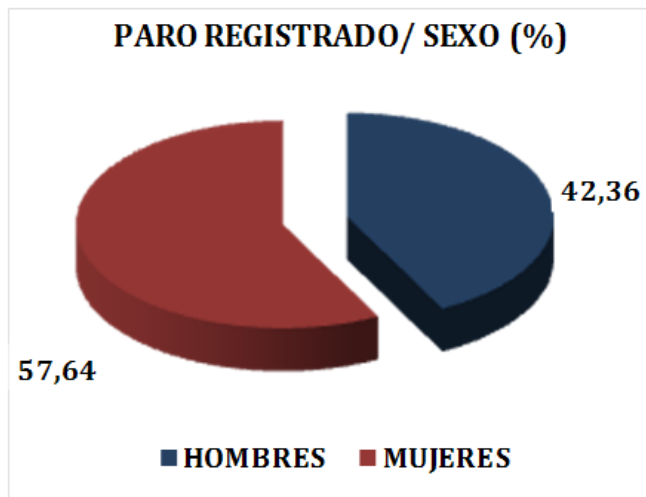
PERSONAS PARADAS - SEPTIEMBRE 2019			
	HUELVA	ANDALUCÍA	ESPAÑA
Nº personas	45.876	763.355	3.079.711
Tasa de variación mensual (%)	1,52	0,64	0,45
Diferencia mensual	685	4.866	13.907
Tasa de variación interanual (%)	-6,06	-5,13	-3,83
Diferencia anual	-2.962	-41.243	-122.798

Fuente: Ministerio de Trabajo, Migraciones y Seguridad Social



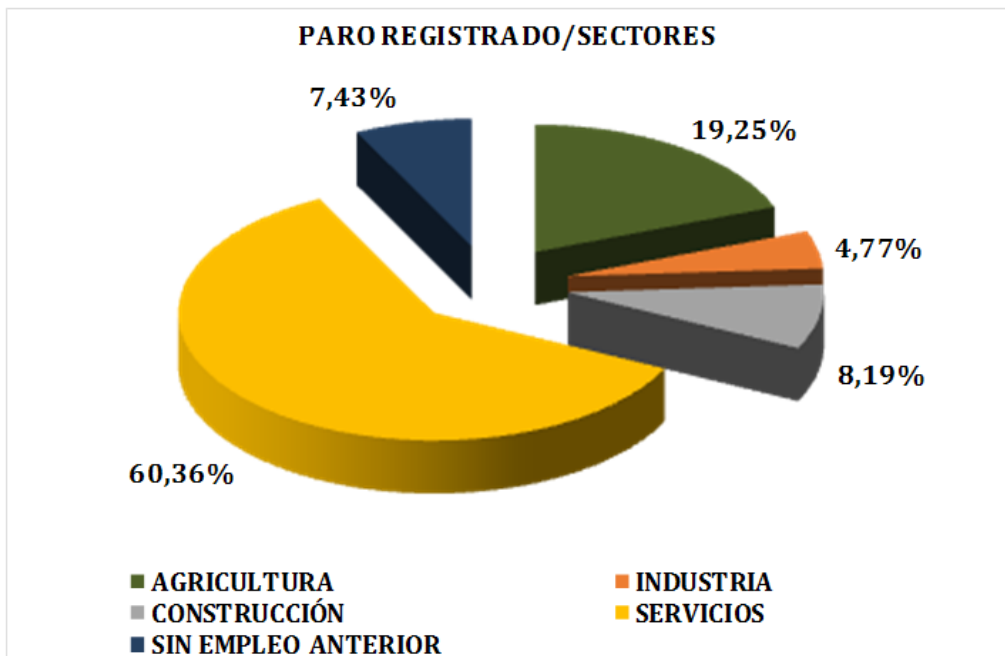
COLECTIVOS DE INTERÉS - SEPTIEMBRE 2019					
PROVINCIA HUELVA	Nº personas	Diferencia mensual	Tasa v. mensual (%)	Diferencia anual	Tasa v. inter-anual (%)
HOMBRES	19.433	28	0,14	-1.524	-7,27
MUJERES	26.443	657	2,55	-1.438	-5,16
MENORES 25 AÑOS	3.960	369	10,28	-580	-12,78
DE 25 A 44 AÑOS	19.840	255	1,30	-1.952	-8,96
≥A 45 AÑOS	22.076	61	0,28	-430	-1,91

Fuente: Ministerio de Trabajo, Migraciones y Seguridad Social



PERSONAS PARADAS POR SECTORES - SEPTIEMBRE 2019					
PROVINCIA HUELVA	Nº personas	Diferencia mensual	Tasa v. mensual (%)	Diferencia anual	Tasa v. inter-anual (%)
AGRICULTURA	8.829	-1.755	-16,58	-797	-8,28
INDUSTRIA	2.189	-66	-2,93	-191	-8,03
CONSTRUCCIÓN	3.757	-151	-3,86	-125	-3,22
SERVICIOS	27.692	2.556	10,17	-1.378	-4,74
SIN EMPLEO ANTERIOR	3.409	101	3,05	-471	-12,14

Fuente: Ministerio de Trabajo, Migraciones y Seguridad Social



PARO POR SEXO Y EDAD-SEPTIEMBRE 2019

MUNICIPIOS	TOTAL	MES ANT.	DIF. MENS.	HOMBRES				MUJERES			
				<25	25 - 44	≥45	%TOTAL	<25	25 - 44	≥45	%TOTAL
ALÁJAR	110	109	1	2	14	33	44,55%	3	26	32	55,45%
ALJARAQUE	1585	1.512	73	54	210	298	35,46%	60	484	479	64,54%
ALMENDRO, EL	56	53	3	2	13	13	50,00%	1	9	18	50,00%
ALMONASTER LA REAL	164	168	-4	4	19	52	45,73%	8	35	46	54,27%
ALMONTE	1952	2.063	-111	102	368	427	45,95%	75	462	518	54,05%
ALOSNO	396	390	6	26	56	95	44,70%	14	91	114	55,30%
ARACENA	798	790	8	35	121	163	39,97%	30	208	241	60,03%
AROCHE	155	166	-11	4	28	38	45,16%	16	29	40	54,84%
ARROYOMOLINOS DE LEON	127	119	8	3	17	27	37,01%	5	36	39	62,99%
AYAMONTE	1613	1.348	265	61	284	411	46,87%	67	389	401	53,13%
BEAS	330	342	-12	16	60	88	49,70%	21	86	59	50,30%
BERROCAL	20	23	-3	2	5	8	75,00%		2	3	25,00%
BOLLULLOS PAR DEL CONDADO	845	830	15	38	168	239	52,66%	34	200	166	47,34%
BONARES	294	314	-20	21	69	73	55,44%	17	58	56	44,56%
CABEZAS RUBIAS	62	60	2		13	11	38,71%	2	21	15	61,29%
CALA	170	161	9	9	19	26	31,76%	9	51	56	68,24%
CALAÑAS	383	385	-2	10	42	101	39,95%	20	103	107	60,05%
CAMPILLO, EL	246	218	28	8	46	56	44,72%	16	47	73	55,28%
CAMPOFRIO	78	70	8		11	13	30,77%	4	24	26	69,23%
CAÑAVERAL DE LEON	39	33	6	2	12	9	58,97%	1	7	8	41,03%
CARTAYA	1260	1.220	40	61	240	267	45,08%	57	325	310	54,92%
CASTAÑO DEL ROBLEDO	31	32	-1	2	1	15	58,06%	2	3	8	41,94%
CERRO DE ANDEVALO, EL	192	193	-1	5	20	51	39,58%	11	51	54	60,42%
CHUCENA	117	135	-18	11	17	27	47,01%	10	27	25	52,99%
CORTECONCEPCION	58	64	-6	7	12	12	53,45%	2	13	12	46,55%
CORTEGANA	445	440	5	18	84	104	46,29%	25	107	107	53,71%
CORTELAZOR	37	33	4	1	5	11	45,95%		9	11	54,05%
CUMBRES DE ENMEDIO	6	6		1		3	66,67%		2		33,33%
CUMBRES DE SAN BARTOLOME	34	35	-1	6	4	5	44,12%	1	5	13	55,88%
CUMBRES MAYORES	195	191	4	10	26	49	43,59%	7	43	60	56,41%
ENCINASOLA	111	107	4	5	19	28	46,85%	7	21	31	53,15%
ESCACENA DEL CAMPO	110	123	-13	7	25	19	46,36%	10	32	17	53,64%
FUENTEHERIDOS	85	91	-6	4	19	21	51,76%	4	20	17	48,24%
GALAROZA	178	160	18	9	31	41	45,51%	9	45	43	54,49%
GIBRALEON	1093	1.079	14	47	150	234	39,43%	48	310	304	60,57%
GRANADA DE RIO-TINTO, LA	31	34	-3	1	4	6	35,48%	1	12	7	64,52%
GRANADO, EL	44	40	4	3	5	16	54,55%		12	8	45,45%
HIGUERA DE LA SIERRA	152	154	-2	8	27	31	43,42%	6	42	38	56,58%
HINOJALES	26	25	1	2	6	4	46,15%	2	10	2	53,85%
HINOJOS	217	222	-5	14	43	47	47,93%	14	57	42	52,07%
HUELVA	15208	15.091	117	545	2.439	3.017	39,46%	559	4.140	4.508	60,54%
ISLA CRISTINA	2263	1.980	283	122	478	468	47,19%	135	564	496	52,81%
JABUGO	290	315	-25	17	49	52	40,69%	14	52	106	59,31%
LEPE	2304	2.052	252	118	449	446	43,97%	104	647	540	56,03%
LINARES DE LA SIERRA	31	31		1	7	12	64,52%		4	7	35,48%
LUCENA DEL PUERTO	166	215	-49	15	44	35	56,63%	16	33	23	43,37%
MANZANILLA	137	133	4	12	30	42	61,31%	12	26	15	38,69%
MARINES, LOS	48	41	7	3	10	10	47,92%	2	11	12	52,08%
MINAS DE RIOTINTO	389	360	29	29	63	92	47,30%	24	86	95	52,70%
MOGUER	1276	1.429	-153	77	251	259	46,00%	57	337	295	54,00%
NAVA, LA	34	35	-1	3	8	9	58,82%	1	3	10	41,18%
NERVA	622	599	23	29	101	123	40,68%	30	149	190	59,32%
NIEBLA	458	427	31	19	75	91	40,39%	25	120	128	59,61%
PALMA DEL CONDADO, LA	831	825	6	29	136	170	40,31%	46	222	228	59,69%
PALOS DE LA FRONTERA	873	983	-110	45	162	152	41,12%	37	250	227	58,88%
PATERNA DEL CAMPO	153	151	2	9	24	43	49,67%	8	46	23	50,33%
PAYMOGO	122	117	5	8	29	23	49,18%	7	41	14	50,82%
PUEBLA DE GUZMAN	263	263		10	35	68	42,97%	14	67	69	57,03%
PUERTO MORAL	37	31	6	2	8	8	48,65%	2	6	11	51,35%
PUNTA UMBRIA	1461	1.222	239	53	239	315	41,55%	46	387	421	58,45%
ROCIANA DEL CONDADO	534	652	-118	21	99	147	50,00%	16	120	131	50,00%
ROSAL DE LA FRONTERA	127	141	-14	4	25	27	44,09%	9	33	29	55,91%
SAN BARTOLOME DE LA TORRE	233	277	-44	11	37	41	38,20%	12	71	61	61,80%
SAN JUAN DEL PUERTO	792	816	-24	46	148	148	43,18%	51	218	181	56,82%
SANLUCAR DE GUADIANA	23	18	5	1	3	7	47,83%		6	6	#¡VALOR!
SAN SILVESTRE DE GUZMAN	34	32	2	3	8	5	47,06%	3	9	6	52,94%
SANTA ANA LA REAL	50	45	5	2	7	13	44,00%	3	12	13	56,00%
SANTA BARBARA DE CASA	68	69	-1	8	14	12	50,00%	5	16	13	50,00%
SANTA OLALLA DEL CALA	205	206	-1	8	33	24	31,71%	7	72	61	68,29%
TRIGUEROS	647	663	-16	24	93	128	37,87%	27	185	190	62,13%
VALDELARCO	18	12	6		2	5	38,89%	2	5	4	61,11%
VALVERDE DEL CAMINO	1093	1.186	-93	27	156	204	35,41%	29	285	392	64,59%
VILLABLANCA	154	167	-13	8	33	30	46,10%	4	37	42	53,90%
VILLALBA DEL ALCOR	330	325	5	22	51	91	49,70%	15	75	76	50,30%
VILLANUEVA DE LAS CRUCES	35	35		1	8	6	42,86%	1	12	7	57,14%
VILLANUEVA DE LOS CASTILLEJOS	188	199	-11	10	37	45	48,94%	7	55	34	51,06%
VILLARRASA	138	133	5	11	22	29	44,93%	9	31	36	55,07%
ZALAMEA LA REAL	308	292	16	12	46	73	42,53%	4	83	90	57,47%
ZUFRE	88	85	3	5	14	14	37,50%	7	24	24	62,50%
PROVINCIA DE HUELVA	45876	45191	685	1.991	7.786	9.656	42,36%	1.969	12.054	12.420	57,64%

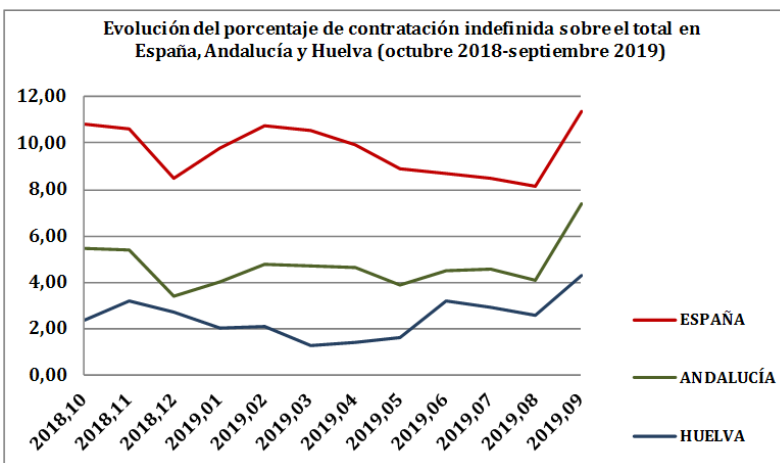
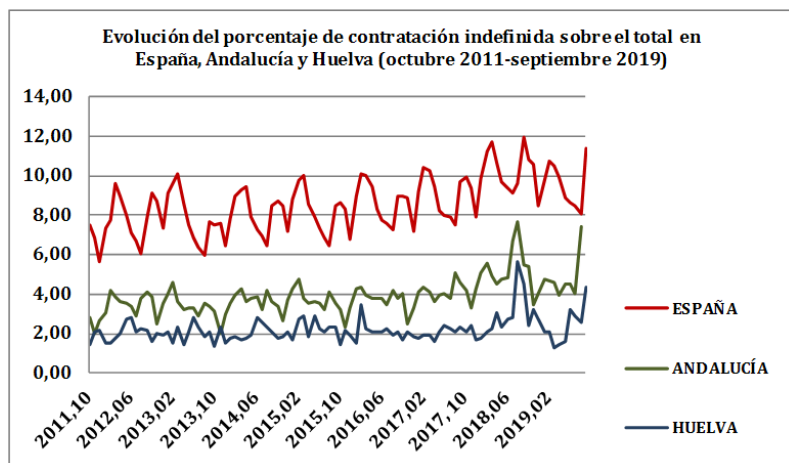
PARO POR SECTORES - SEPTIEMBRE 2019

MUNICIPIOS	TOTAL	AGRICULTURA	%AGR.	INDUSTRIA	%INDUST.	CONSTR.	%CONSTR.	SERVICIOS	%SERV.	SIN EMPLEO ANTERIOR	%SEA
ALAJAR	110	6	5,45%	5	4,55%	3	2,73%	88	80,00%	8	7,27%
ALJARAQUE	1.585	159	10,03%	74	4,67%	114	7,19%	1.138	71,80%	100	6,31%
ALMENDRO, EL	56	8	14,29%	4	7,14%	2	3,57%	40	71,43%	2	3,57%
ALMONASTER LA REAL	164	11	6,71%	27	16,46%	48	29,27%	65	39,63%	13	7,93%
ALMONTE	1.952	772	39,55%	61	3,13%	154	7,89%	888	45,49%	77	3,94%
ALOSNO	396	73	18,43%	18	4,55%	16	4,04%	272	68,69%	17	4,29%
ARACENA	798	40	5,01%	62	7,77%	93	11,65%	537	67,29%	66	8,27%
AROCHE	155	36	23,23%	11	7,10%	12	7,74%	88	56,77%	8	5,16%
ARROYOMOLINOS DE LEON	127	12	9,45%	10	7,87%	10	7,87%	79	62,20%	16	12,60%
AYAMONTE	1.613	235	14,57%	69	4,28%	154	9,55%	1.060	65,72%	95	5,89%
BEAS	330	86	26,06%	24	7,27%	33	10,00%	164	49,70%	23	6,97%
BERROCAL	20		0,00%	1	5,00%	2	10,00%	17	85,00%		0,00%
BOLLULLOS PAR DEL CONDADO	845	188	22,25%	27	3,20%	109	12,90%	472	55,86%	49	5,80%
BONARES	294	103	35,03%	13	4,42%	24	8,16%	131	44,56%	23	7,82%
CABEZAS RUBIAS	62	3	4,84%	3	4,84%	3	4,84%	52	83,87%	1	1,61%
CALA	170	18	10,59%	3	1,76%	7	4,12%	127	74,71%	15	8,82%
CALAÑAS	383	53	13,84%	12	3,13%	24	6,27%	262	68,41%	32	8,36%
CAMPILLO, EL	246	31	12,60%	9	3,66%	8	3,25%	162	65,85%	36	14,63%
CAMPOFRIO	78	5	6,41%	6	7,69%	5	6,41%	58	74,36%	4	5,13%
CAÑAVERAL DE LEON	39	2	5,13%	4	10,26%	2	5,13%	27	69,23%	4	10,26%
CARTAYA	1.260	428	33,97%	44	3,49%	82	6,51%	660	52,38%	46	3,65%
CASTAÑO DEL ROBLEDO	31	3	9,68%	3	9,68%	2	6,45%	22	70,97%	1	3,23%
CERRO DE ANDEVALO, EL	192	14	7,29%	8	4,17%	16	8,33%	144	75,00%	10	5,21%
CHUCENA	117	13	11,11%	4	3,42%	11	9,40%	81	69,23%	8	6,84%
CORTECONCEPCION	58	4	6,90%	7	12,07%	4	6,90%	41	70,69%	2	3,45%
CORTEGANA	445	53	11,91%	44	9,89%	128	28,76%	191	42,92%	29	6,52%
CORTELAZOR	37		0,00%	4	10,81%	10	27,03%	22	59,46%	1	2,70%
CUMBRES DE ENMEDIO	6		0,00%		0,00%	4	66,67%	2	33,33%		0,00%
CUMBRES DE SAN BARTOLOME	34	6	17,65%	5	14,71%		0,00%	20	58,82%	3	8,82%
CUMBRES MAYORES	195	14	7,18%	53	27,18%	20	10,26%	97	49,74%	11	5,64%
ENCINASOLA	111	17	15,32%	6	5,41%	29	26,13%	53	47,75%	6	5,41%
ESCACENA DEL CAMPO	110	15	13,64%		0,00%	16	14,55%	72	65,45%	7	6,36%
FUENTEHERIDOS	85	6	7,06%	3	3,53%	15	17,65%	55	64,71%	6	7,06%
GALAROZA	178	24	13,48%	30	16,85%	10	5,62%	108	60,67%	6	3,37%
GIBRALEON	1.093	256	23,42%	38	3,48%	106	9,70%	598	54,71%	95	8,69%
GRANADA DE RIO-TINTO, LA	31	2	6,45%	2	6,45%		0,00%	26	83,87%	1	3,23%
GRANADO, EL	44	2	4,55%		0,00%	7	15,91%	35	79,55%		0,00%
HIGUERA DE LA SIERRA	152	11	7,24%	7	4,61%	24	15,79%	101	66,45%	9	5,92%
HINOJALES	26	1	3,85%	1	3,85%	18	69,23%	4	15,38%	2	7,69%
HINOJOS	217	49	22,58%	15	6,91%	19	8,76%	122	56,22%	12	5,53%
HUELVA	15.208	2.259	14,85%	630	4,14%	1.048	6,89%	9.726	63,95%	1.545	10,16%
ISLA CRISTINA	2.263	672	29,70%	63	2,78%	153	6,76%	1.217	53,78%	158	6,98%
JABUGO	290	15	5,17%	87	30,00%	15	5,17%	161	55,52%	12	4,14%
LEPE	2.304	616	26,74%	66	2,86%	137	5,95%	1.396	60,59%	89	3,86%
LINARES DE LA SIERRA	31	2	6,45%		0,00%	28	90,32%	1	3,23%		0,00%
LUCENA DEL PUERTO	166	81	48,80%	4	2,41%	19	11,45%	52	31,33%	10	6,02%
MANZANILLA	137	26	18,98%	4	2,92%	23	16,79%	72	52,55%	12	8,76%
MARINES, LOS	48	6	12,50%	3	6,25%	1	2,08%	37	77,08%	1	2,08%
MINAS DE RIOTINTO	389	55	14,14%	25	6,43%	19	4,88%	241	61,95%	49	12,60%
MOGUER	1.276	466	36,52%	85	6,66%	163	12,77%	505	39,58%	57	4,47%
NAVA, LA	34		0,00%	3	8,82%	6	17,65%	23	67,65%	2	5,88%
NERVA	622	91	14,63%	30	4,82%	39	6,27%	380	61,09%	82	13,18%
NIEBLA	458	90	19,65%	18	3,93%	29	6,33%	298	65,07%	23	5,02%
PALMA DEL CONDADO, LA	831	165	19,86%	30	3,61%	39	4,69%	548	65,94%	49	5,90%
PALOS DE LA FRONTERA	873	270	30,93%	52	5,96%	43	4,93%	489	56,01%	19	2,18%
PATERNA DEL CAMPO	153	24	15,69%	4	2,61%	14	9,15%	106	69,28%	5	3,27%
PAYMOGO	122	41	33,61%	1	0,82%	18	14,75%	55	45,08%	7	5,74%
PUEBLA DE GUZMAN	263	46	17,49%	9	3,42%	18	6,84%	183	69,58%	7	2,66%
PUERTO MORAL	37	3	8,11%	2	5,41%	4	10,81%	27	72,97%	1	2,70%
PUNTA UMBRIA	1.461	150	10,27%	61	4,18%	140	9,58%	1.003	68,65%	107	7,32%
ROCIANA DEL CONDADO	534	237	44,38%	10	1,87%	63	11,80%	215	40,26%	9	1,69%
ROSAL DE LA FRONTERA	127	21	16,54%	5	3,94%	6	4,72%	89	70,08%	6	4,72%
SAN BARTOLOME DE LA TORRE	233	48	20,60%	26	11,16%	10	4,29%	140	60,09%	9	3,86%
SAN JUAN DEL PUERTO	792	196	24,75%	44	5,56%	68	8,59%	425	53,66%	59	7,45%
SANLUCAR DE GUADIANA	23	1	4,35%		0,00%	16	69,57%	5	21,74%	1	4,35%
SAN SILVESTRE DE GUZMAN	34	2	5,88%	3	8,82%	1	2,94%	25	73,53%	3	8,82%
SANTA ANA LA REAL	50	1	2,00%	2	4,00%	15	30,00%	28	56,00%	4	8,00%
SANTA BARBARA DE CASA	68	17	25,00%	1	1,47%	19	27,94%	24	35,29%	7	10,29%
SANTA OLALLA DEL CALA	205	25	12,20%	5	2,44%	6	2,93%	155	75,61%	14	6,83%
TRIGUEROS	647	129	19,94%	24	3,71%	56	8,66%	395	61,05%	43	6,65%
VALDELARCO	18	1	5,56%	1	5,56%	1	5,56%	14	77,78%	1	5,56%
VALVERDE DEL CAMINO	1.093	118	10,80%	126	11,53%	77	7,04%	668	61,12%	104	9,52%
VILLABLANCA	154	42	27,27%	4	2,60%	11	7,14%	88	57,14%	9	5,84%
VILLALBA DEL ALCOR	330	42	12,73%	11	3,33%	38	11,52%	219	66,36%	20	6,06%
VILLANUEVA DE LAS CRUCES	35	4	11,43%	1	2,86%	1	2,86%	28	80,00%	1	2,86%
VILLANUEVA DE LOS CASTILLEJOS	188	36	19,15%	12	6,38%	11	5,85%	122	64,89%	7	3,72%
VILLARRASA	138	32	23,19%	6	4,35%	8	5,80%	87	63,04%	5	3,62%
ZALAMEA LA REAL	308	29	9,42%	12	3,90%	36	11,69%	206	66,88%	25	8,12%
ZUFRE	88	11	12,50%	2	2,27%	14	15,91%	58	65,91%	3	3,41%
PROVINCIA DE HUELVA	45876	8.829	19,25%	2.189	4,77%	3.757	8,19%	27.692	60,36%	3.409	7,43%

CONTRATOS REALIZADOS - SEPTIEMBRE 2019

	TOTALES			TEMPORALES			INDEFINIDOS		
	HUELVA	ANDAL.	ESPAÑA	HUELVA	ANDAL.	ESPAÑA	HUELVA	ANDAL.	ESPAÑA
TOTAL	38.523	451.092	2.094.635	36.861	417.726	1.855.912	1.662	33.366	238.723
Diferencia mensual	10.868	129.193	574.713	9.925	108.902	459.267	943	20.291	115.446
Tasa v. mensual (%)	39,30	40,13	37,81	36,85	35,26	32,88	131,15	155,19	93,65
Diferencia anual	2.417	37.880	142.238	2.399	36.248	136.283	18	1.632	5.955
Tasa v. interanual (%)	6,69	9,17	7,29	6,96	9,50	7,93	1,09	5,14	2,56

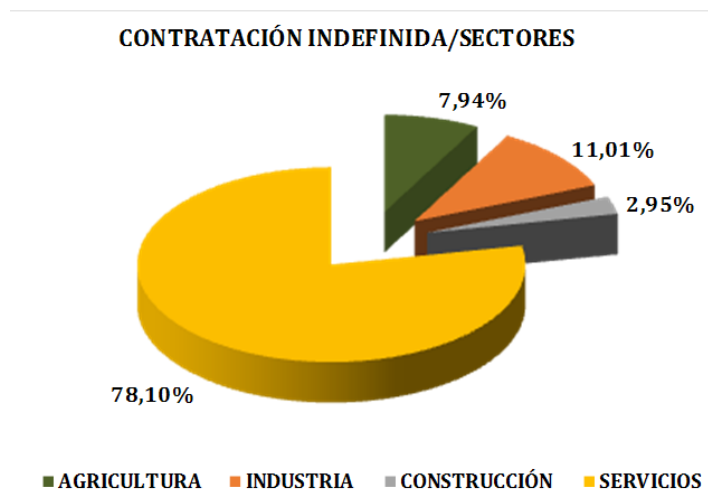
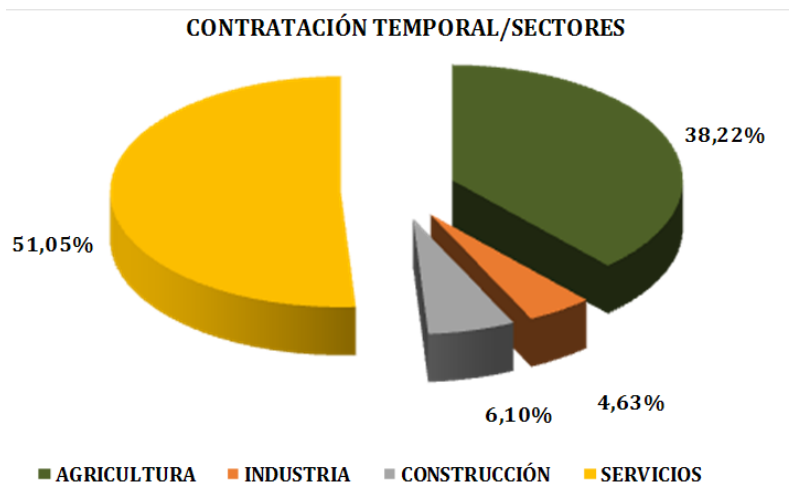
Fuente: Ministerio de Trabajo, Migraciones y Seguridad Social



CONTRATOS POR SECTORES PROVINCIA DE HUELVA - SEPTIEMBRE 2019

SECTORES	AGRICULTURA	INDUSTRIA	CONSTRUCCIÓN	SERVICIOS
CONTRATOS TEMPORALES				
Nº PERSONAS	14.090	1.705	2.250	18.816
% SOBRE TOTAL	36,58	4,43	5,84	48,84
CONTRATOS INDEFINIDOS				
Nº PERSONAS	132	183	49	1.298
% SOBRE TOTAL	0,34	0,48	0,13	3,37

Fuente: Ministerio de Trabajo, Migraciones y Seguridad Social



3.2. MUNICIPIOS

3. CONTRATACIONES

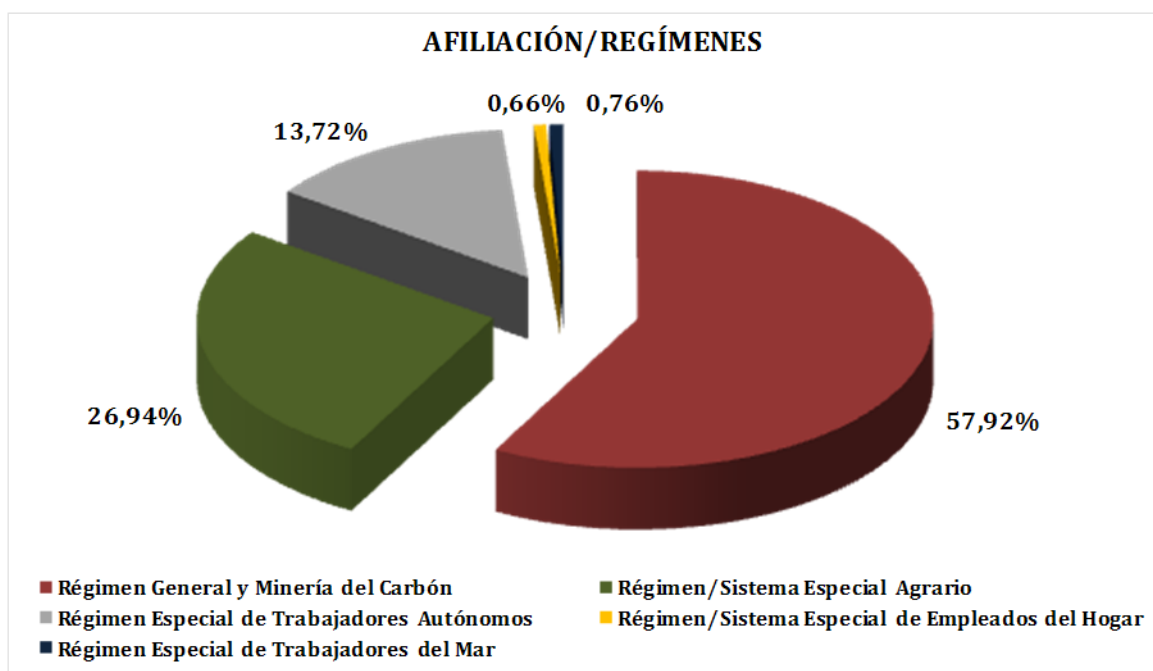
CONTRATACIONES-SEPTIEMBRE 2019											
MUNICIPIOS	TIPO DE CONTRATO							SECTORES			
	TOTAL	HOMBRES			MUJERES			AGRIC.	INDUST.	CONSTRUC.	SERVIC.
		INIC. INDEF.	INIC. TEMP.	CONV. INDEF.	INIC. INDEF.	INIC. TEMP.	CONV. INDEF.				
ALAJAR	57		24		1	32		9	1	1	46
ALJARAQUE	456	7	230	8	11	192	8	77	28	39	312
ALMENDRO, EL	47		29		1	17		4		8	35
ALMONASTER LA REAL	208	2	176		1	28	1	3	67	30	108
ALMONTE	3.268	22	1.466	20	21	1.723	16	1.823	22	154	1.269
ALOSNO	84	1	25	3		55		6	4	3	71
ARACENA	484	3	212	16	3	235	15	21	33	64	366
AROCHE	171		92	1		77	1	42	1	2	126
ARROYOMOLINOS DE LEON	17	2	10	1		4		6	2		9
AYAMONTE	1.051	14	469	12	15	529	12	180	60	53	758
BEAS	128		71	4	1	49	3	31		27	70
BERROCAL	2		1			1		1		1	
BOLLULLOS PAR DEL CONDADO	1.008	14	516	14	11	436	17	167	18	120	703
BONARES	471	1	220		1	248	1	379	3	35	54
CABEZAS RUBIAS	24		11		1	12		1			23
CALA	26		13	5		8		2	4	6	14
CALAÑAS	61		12	1		47	1	8	1	3	49
CAMPILLO, EL	164		94		1	65	4	115		1	48
CAMPOFRIO	23		15	1		7		12	4		7
CAÑAVERAL DE LEON	7		4			3		4			3
CARTAYA	2.738	19	1.735	23	13	929	19	1.816	21	53	848
CASTAÑO DEL ROBLEDO	3		2			1		2	1		
CERRO DE ANDEVALO, EL	153	4	63	3		81	2	70		8	75
CHUCENA	262	1	152		1	108		190		4	68
CORTECONCEPCION	38		17		1	15	5		5	2	31
CORTEGANA	172	5	83	6	2	70	6	23	22	28	99
CORTELAZOR	11		11					9		2	
CUMBRES DE ENMEDIO	1		1					1			
CUMBRES DE SAN BARTOLOME	13		4			9		2		1	10
CUMBRES MAYORES	35	1	17	3	1	12	1	7	6	4	18
ENCINASOLA	29		15	2		9	3	7		8	14
ESCACENA DEL CAMPO	85		28		4	53		17		9	59
FUENTEHERIDOS	53		22			29	2	20		12	21
GALAROZA	50		20			27	3	7	5	7	31
GIBRALEON	1.085	6	526	10	3	536	4	573	13	40	459
GRANADA DE RIO-TINTO, LA	17		10			6	1	9			8
GRANADO, EL	33		11			22				3	30
HIGUERA DE LA SIERRA	49	1	29			18	1	3	2	18	26
HINOJALES	1		1						1		
HINOJOS	704	2	394	1		304	3	493	80	24	107
HUELVA	6.532	116	3.672	142	130	2.338	134	229	514	751	5.038
ISLA CRISTINA	1.179	8	544	19	10	585	13	428	161	35	555
JABUGO	197	2	121	10		64		1	110	24	62
LEPE	2.570	25	1.452	37	18	1.005	33	1.643	39	47	841
LINARES DE LA SIERRA	6		4			2			1	5	
LUCENA DEL PUERTO	597	6	347	8	10	222	4	429	5	14	149
MANZANILLA	145		73	2		70		64		5	76
MARINES, LOS	12		2			9	1	2			10
MINAS DE RIOTINTO	78	1	41	11		25		4	33	6	35
MOGUER	3.232	12	1.589	28	10	1.576	17	2.212	44	103	873
NAVA, LA	9		9					6	1	2	
NERVA	82	1	34	7	2	33	5		9	9	64
NIEBLA	390	5	219	55		99	12	55	25	15	295
PALMA DEL CONDADO, LA	832	5	438	21	7	349	12	105	18	49	660
PALOS DE LA FRONTERA	2.091	8	1.377	32	4	663	7	686	167	97	1.141
PATERNA DEL CAMPO	247		154	2	1	87	3	105	1	8	133
PAYMOGO	53		23			30		14		3	36
PUEBLA DE GUZMAN	158		88			68	2	57		5	96
PUERTO MORAL	3		1			2		1			2
PUNTA UMBRIA	2.699	8	1.021	12	2	1.646	10	23	38	33	2.605
ROCIANA DEL CONDADO	452	4	271	4	5	166	2	206	5	46	195
ROSAL DE LA FRONTERA	60		31	1	1	27		23	1	8	28
SAN BARTOLOME DE LA TORRE	408	3	112	1	4	285	3	301	7	14	86
SAN JUAN DEL PUERTO	266	2	152	19	9	74	10	34	10	49	173
SANLUCAR DE GUADIANA	11		2	1		8		2		2	7
SAN SILVESTRE DE GUZMAN	30		15	1		14		7			23
SANTA ANA LA REAL	8		6			2		1		5	2
SANTA BARBARA DE CASA	52	1	31	1		19		9	2	25	16
SANTA OLALLA DEL CALA	131	3	100	5		20	3	98	2	8	23
TRIGUEROS	238	3	101	7		124	3	25	9	29	175
VALDELARCO	12		6			5	1	4	1		7
VALVERDE DEL CAMINO	526	12	264	13	10	220	7	23	111	80	312
VILLABLANCA	807	3	568	1	2	232	1	750	1	7	49
VILLALBA DEL ALCOR	174	2	93	3		71	5	23		13	138
VILLANUEVA DE LAS CRUCES	8		1			6	1				8
VILLANUEVA DE LOS CASTILLEJOS	631	5	310	3		313		407	162	3	59
VILLARRASA	211		108	5		98		91	2	13	105
ZALAMEA LA REAL	74		42		1	31		8	5	6	55
ZUFRE	23		14			9		6		10	7
HUELVA	38523	340	20267	585	319	16594	418	14222	1888	2299	20114

AFILIACIONES SEGURIDAD SOCIAL- SEPTIEMBRE 2019			
	ESPAÑA	ANDALUCÍA	HUELVA
AFILIADOS TOTALES	19.223.638	3.091.414	202.159
Tasa de variación mensual (%)	-0,16	-0,64	-2,75
Diferencia mensual	-31.125	-20.013	-5.723
Tasa de variación interanual (%)	1,41	1,99	1,86
Diferencia anual	267.620	60.464	3.687
AFILIADOS RÉG. ESPECIAL AGRARIO			
	747.001	411.338	54.461
Tasa de variación mensual (%)	5,93	2,99	7,75
Diferencia mensual	41.807	11.928	3.916
Tasa de variación interanual (%)	-1,37	-1,96	-0,30
Diferencia anual	-10.377	-8.234	-163

Fuente: Ministerio de Trabajo, Migraciones y Seguridad Social

AFILIACIONES SEGURIDAD SOCIAL/REGÍMENES- SEPTIEMBRE 2019						
	TOTAL	R. GENERAL	R. E. AGRARIO	AUTÓNOMOS	R. E. HOGAR	R. E. MAR
Nº PERSONAS	202.159	117.086	54.461	27.736	1.339	1.537
DIF. MENSUAL	-5.723	-8.762	3.916	-361	-12	-504
TASA VAR. MENSUAL (%)	-2,75	-6,96	7,75	-1,28	-0,89	-24,69
DIF. ANUAL	3.687	3.348	-163	338	-154	318
TASA VAR. ANUAL (%)	1,86	2,94	-0,30	1,23	-10,31	26,09

Fuente: Ministerio de Trabajo, Migraciones y Seguridad Social



AFILIACIONES/REGÍMENES-SEPTIEMBRE 2019

MUNICIPIO	R. GENERAL	R. E. AGRARIO	R. E. HOGAR	R. E. MAR	R. E. T. AUTÓNOMOS	TOTAL
ALAJAR	91	48	<5	0	57	>196
ALJARAQUE	2.246	336	100	5	1.174	3.861
ALMENDRO, EL	59	126	<5	0	43	>228
ALMONASTER LA REAL	1.917	68	<5	0	91	>2.076
ALMONTE	4.657	6.121	25	23	1.243	12.069
ALOSNO	420	450	<5	0	147	>1.017
ARACENA	1.415	231	32	0	670	2.348
AROCHE	234	807	0	0	157	1.198
ARROYOMOLINOS DE LEON	41	91	<5	0	55	>187
AYAMONTE	3.416	812	24	174	1.085	5.511
BEAS	386	440	6	0	242	1.074
BERROCAL	19	8	0	0	11	38
BOLLULLOS PAR DEL CONDADO	2.123	2.356	34	6	688	5.207
BONARES	905	1.079	9	0	450	2.443
CABEZAS RUBIAS	33	125	0	0	30	188
CALA	97	52	<5	0	72	>221
CALAÑAS	257	214	<5	0	170	>641
CAMPILLO, EL	242	124	<5	0	75	>441
CAMPOFRIO	84	57	0	0	53	194
CAÑAVERAL DE LEON	12	53	0	0	11	76
CARTAYA	3.434	3.439	33	64	1.026	7.996
CASTAÑO DEL ROBLEDO	24	<5	0	0	20	>44
CERRO DE ANDEVALO, EL	249	186	0	0	117	552
CHUCENA	272	411	0	0	90	773
CORTECONCEPCION	88	23	0	0	35	146
CORTEGANA	649	259	5	0	283	1.196
CORTELAZOR	26	16	0	0	17	59
CUMBRES DE ENMEDIO	8	<5	0	0	<5	>8
CUMBRES DE SAN BARTOLOME	29	52	0	0	21	102
CUMBRES MAYORES	258	102	<5	0	152	>512
ENCINASOLA	84	217	<5	0	80	>381
ESCACENA DEL CAMPO	303	347	<5	0	111	>761
FUENTEHERIDOS	107	50	<5	0	57	>214
GALAROZA	212	69	<5	0	95	>376
GIBRALEON	1.397	995	21	0	569	2.982
GRANADA DE RIO-TINTO, LA	16	18	<5	0	12	>46
GRANADO, EL	55	72	<5	0	27	>154
HIGUERA DE LA SIERRA	145	83	<5	0	80	>308
HINOJALES	18	43	0	0	27	88
HINOJOS	563	507	6	<5	152	>1.228
HUELVA	55.202	3.575	710	449	6.327	66.263
ISLA CRISTINA	3.187	2.010	19	355	942	6.513
JABUGO	694	22	5	0	116	837
LEPE	5.271	4.146	26	136	1.723	11.302
LINARES DE LA SIERRA	24	5	0	0	19	48
LUCENA DEL PUERTO	368	1.354	<5	0	306	>2.028
MANZANILLA	119	453	<5	0	95	>667
MARINES, LOS	40	24	0	0	19	83
MINAS DE RIOTINTO	985	182	12	0	112	1.291
MOGUER	2.864	5.106	38	37	1.222	9.267
NAVA, LA	25	8	0	0	16	49
NERVA	537	271	10	0	245	1.063
NIEBLA	1.343	431	<5	0	181	>1.955
PALMA DEL CONDADO, LA	1.467	908	26	0	554	2.955
PALOS DE LA FRONTERA	6.015	2.806	20	14	648	9.503
PATERNA DEL CAMPO	183	709	7	0	185	1.084
PAYMOGO	72	234	0	0	63	369
PUEBLA DE GUZMAN	190	476	5	0	195	866
PUERTO MORAL	34	22	0	0	15	71
PUNTA UMBRIA	3.274	186	39	257	855	4.611
ROCIANA DEL CONDADO	519	2.302	5	0	365	3.191
ROSAL DE LA FRONTERA	105	259	<5	0	104	>468
SAN BARTOLOME DE LA TORRE	335	670	<5	0	183	>1.188
SAN JUAN DEL PUERTO	1.704	843	8	0	418	2.973
SANLUCAR DE GUADIANA	22	27	0	0	21	70
SAN SILVESTRE DE GUZMAN	53	76	<5	0	27	>156
SANTA ANA LA REAL	34	26	<5	0	25	>85
SANTA BARBARA DE CASA	91	197	0	0	61	349
SANTA OLALLA DEL CALA	272	209	<5	0	155	>636
TRIGUEROS	680	658	9	0	437	1.784
VALDELARCO	25	25	0	0	13	63
VALVERDE DEL CAMINO	1.972	356	36	0	763	3.127
VILLABLANCA	150	546	<5	<5	162	>858
VILLALBA DEL ALCOR	339	410	<5	0	155	>904
VILLANUEVA DE LAS CRUCES	15	17	<5	0	16	>48
VILLANUEVA DE LOS CASTILLEJOS	1.375	378	7	0	174	1.934
VILLARRASA	161	311	<5	0	114	>586
ZALAMEA LA REAL	254	105	<5	0	167	>526
ZUFRE	47	76	<5	0	48	>171
PROVINCIA DE HUELVA	117.086	54.461	1.339	1.537	27.736	202.159
SIN DISTRIBUCIÓN (*)	448	3.549	<5	12	991	>5.000

GLOSARIO

Activo/a

Persona de 16 o más años que, durante la semana de referencia dada, suministra mano de obra para la producción de bienes y servicios o está disponible y en condiciones de incorporarse a dicha producción. Se subdividen en personas ocupadas y paradas.

Afiliación de trabajadores/as a la Seguridad Social

Es un acto administrativo mediante el cual la Tesorería General de la Seguridad Social reconoce la condición de incluida en el Sistema de Seguridad Social a la persona física que por primera vez realiza una actividad determinante de su inclusión en el ámbito de aplicación del mismo.

Paro registrado

Demandas registradas en los Servicios Públicos de Empleo que se encuentran en alta el último día laborable del mes de referencia, excluyendo las que correspondan a las situaciones descritas en la Orden Ministerial de 11 de Abril de 1.985.

Población ocupada (o personas con empleo)

Es la formada por todas aquellas personas de 16 o más años que durante la semana de referencia han tenido un trabajo por cuenta ajena o ejercido una actividad por cuenta propia.

Tasa de desempleo aparente

Proporción que el paro registrado representa sobre la suma de esta magnitud y las afiliaciones a la Seguridad Social.

Tasa de variación interanual

Mide la variación de un indicador de un mes determinado respecto al mismo mes del año anterior.

Tasa de variación mensual

Mide la variación de un indicador de un mes determinado respecto al mes anterior.

REFERENCIAS

GARCÍA DEL HOYO, J. J. (2014). Informe piloto sobre la coyuntura del mercado de trabajo en la provincia de Huelva. Huelva, Consejo Económico y Social de la provincia de Huelva (http://www.diphuelva.es/portalweb/zonas/53/Ficheros/portada_memoria.pdf).

ESPAÑA. Fuente: Ministerio de Trabajo, Migraciones y Seguridad Social

http://www.seg-social.es/Internet_1/Estadistica

http://www.sepe.es/contenidos/eu/que_es_el_sepe/estadisticas/index.html

Elaborado por Servicio de Coordinación del CESpH