

Boletín mensual de coyuntura laboral provincia de Huelva

ÍNDICE

1. CLAVES MENSUALES
2. PARO REGISTRADO
 - [2.1. PROVINCIA](#)
 - [2.2. MUNICIPIOS](#)
3. CONTRATACIONES
 - [3.1. PROVINCIA](#)
 - [3.2. MUNICIPIOS](#)
4. AFILIACIONES
 - [4.1. PROVINCIA](#)
 - [4.2. MUNICIPIOS](#)
5. [GLOSARIO y REFERENCIAS](#)

1. CLAVES MENSUALES. OCTUBRE 2019

PARO REGISTRADO

En el mes de octubre y en relación al mes anterior, el paro registrado aumenta un 4,53% en la provincia de Huelva, un 3,11% en Andalucía y en España un 3,18%.

Del total de personas desempleadas en la provincia de Huelva, el paro registrado en hombres arroja una diferencia mensual de 854 personas más (4,39%) y en mujeres de 1.406 paradas más (5,32%). En relación al mismo mes del año anterior, el paro registrado en hombres desciende un 2,94% (-615 parados) y en mujeres se produce un descenso del 2,31% (-658 paradas).

Por segmentos de edad las personas menores de 25 años muestran un incremento mensual de 359 personas (9,07%); de 25 a 44 años, de 1.200 personas (6,05%) y en las mayores o igual a 45, de 701 personas (3,18%). En relación al mismo mes del año anterior, las personas menores de 25 años descienden en 256 (-5,60%), de 25 a 44 años en 1.133 (-5,11%) y aumentando en las mayores o igual a 45 años en 116 personas (0,51%).

Por sectores y en relación al mes anterior, el paro registrado desciende en industria con 27 personas paradas menos (-1,23%), incrementándose en el resto: servicios con 1.698 personas más (6,13%), sin empleo anterior con 161 personas más (4,72%) agricultura con 386 personas (4,37%) y construcción con 42 personas paradas más (1,12%). Respecto al año anterior, desciende el paro en todos los sectores menos en agricultura, donde se da un aumento del 1,88%: sin empleo anterior (-8,01%), industria (-7,84%), servicios (-2,94%) y construcción (-1,53%).

En este mes de octubre el número de personas desempleadas se ha situado en 48.136. La cifra de parados/as en Huelva para este décimo mes de 2019 se sitúa en relación a la registrada en 2018 en un -2,58%, mientras que en Andalucía supone -3,48% y en España -2,37%.

CONTRATACIONES

El total de contratos en la provincia de Huelva se situó en 48.921, de los cuales 47.499 son temporales y 1.422 indefinidos, mostrando éstos un descenso del 14,44% respecto al mes anterior y un incremento del 16,08% en relación a octubre de 2018; esta cifra sigue siendo muy reducida en relación con el número de contratos temporales realizados, de forma que la proporción de contratos indefinidos sobre el total es del 2,91% en Huelva, por debajo de la media andaluza (5,93%) y de la media española (10,69%).

Por sectores, la contratación se distribuyó de la siguiente forma: 52,90% agricultura, 39,18% servicios, 4,38% en construcción y en industria 3,53%.

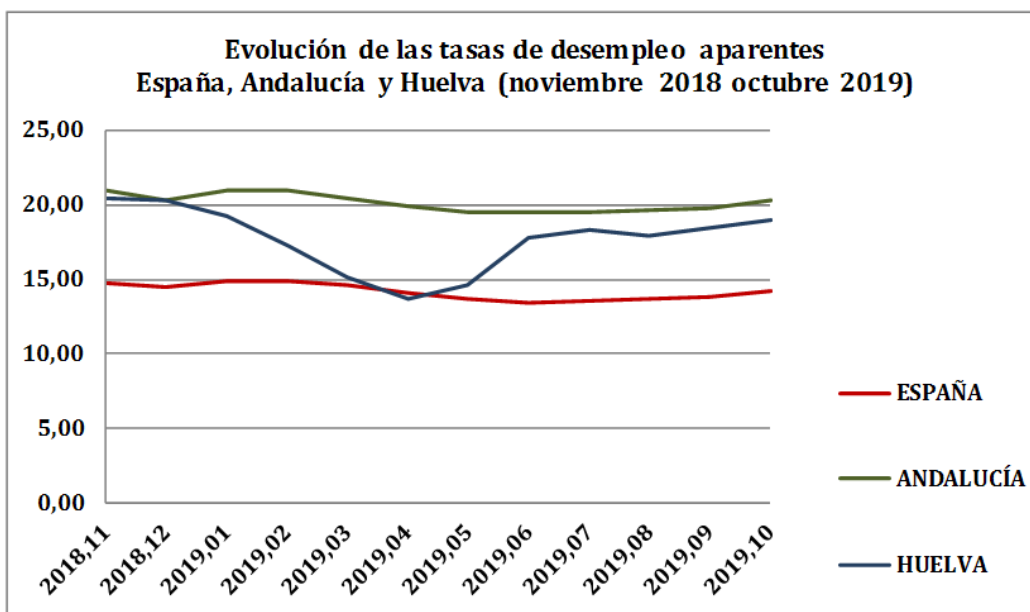
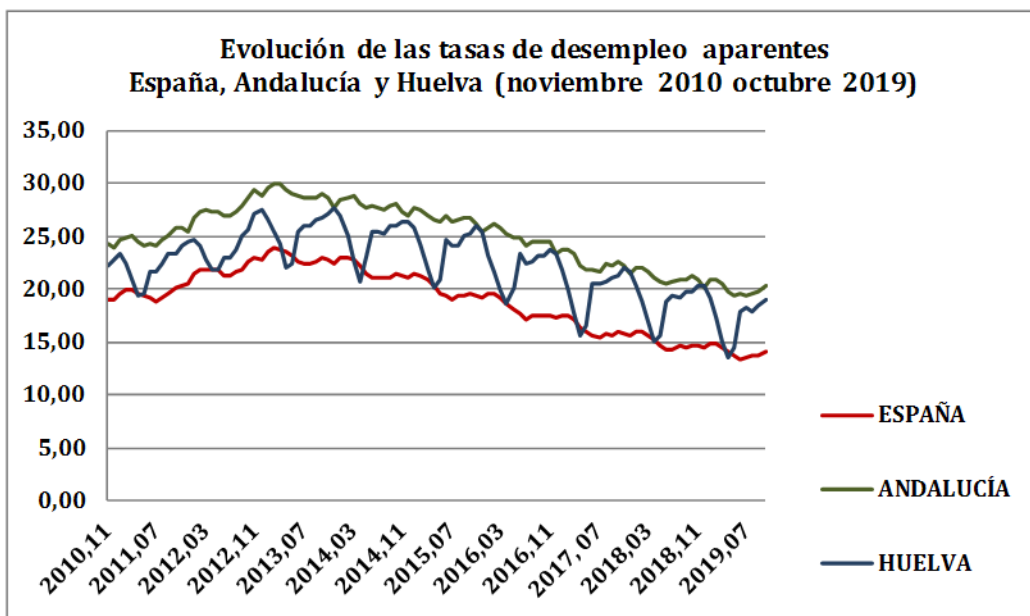
AFILIACIONES

En el caso de Huelva, se produce un aumento del número de afiliaciones a la Seguridad Social, con 2.513 altas en el mes de octubre respecto al mes anterior (1,24%). En relación al mismo mes del año anterior, en Huelva la tasa de variación es del 2,19%, en España del 2,07% y en Andalucía del 2,50%. Situándose en Huelva el número de personas afiliadas en octubre de 2019 en 204.672.

Por regímenes la distribución de la afiliación es la siguiente: 56,29% Régimen General; 28,76% Régimen Especial Agrario; 13,54% Autónomos; 0,75% Régimen Especial del Mar y 0,66% el Régimen Especial Empleados del Hogar.

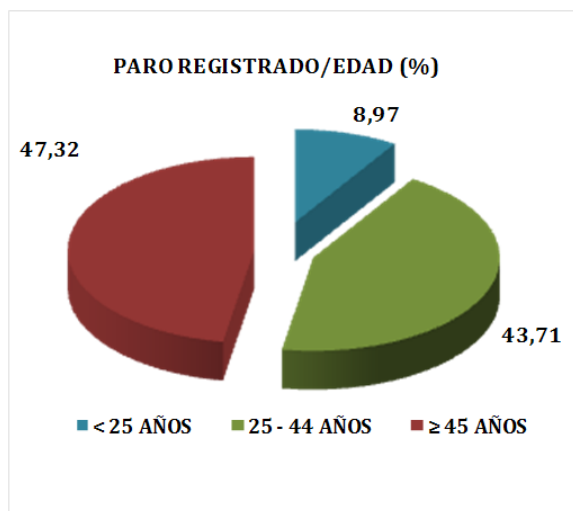
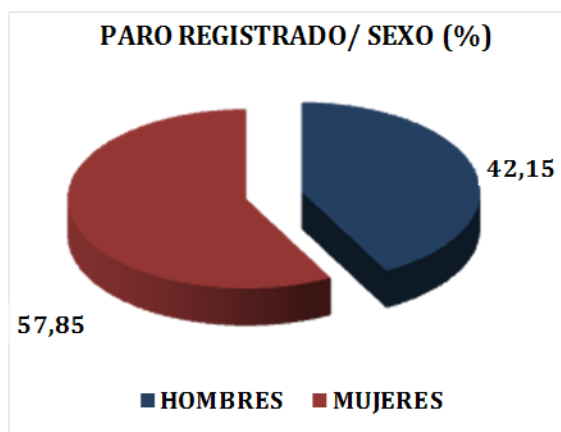
PERSONAS PARADAS - OCTUBRE 2019			
	HUELVA	ANDALUCÍA	ESPAÑA
Nº personas	48.136	787.114	3.177.659
Tasa de variación mensual (%)	4,93	3,11	3,18
Diferencia mensual	2.260	23.759	97.948
Tasa de variación interanual (%)	-2,58	-3,48	-2,37
Diferencia anual	-1.273	-28.338	-77.044

Fuente: Ministerio de Trabajo, Migraciones y Seguridad Social



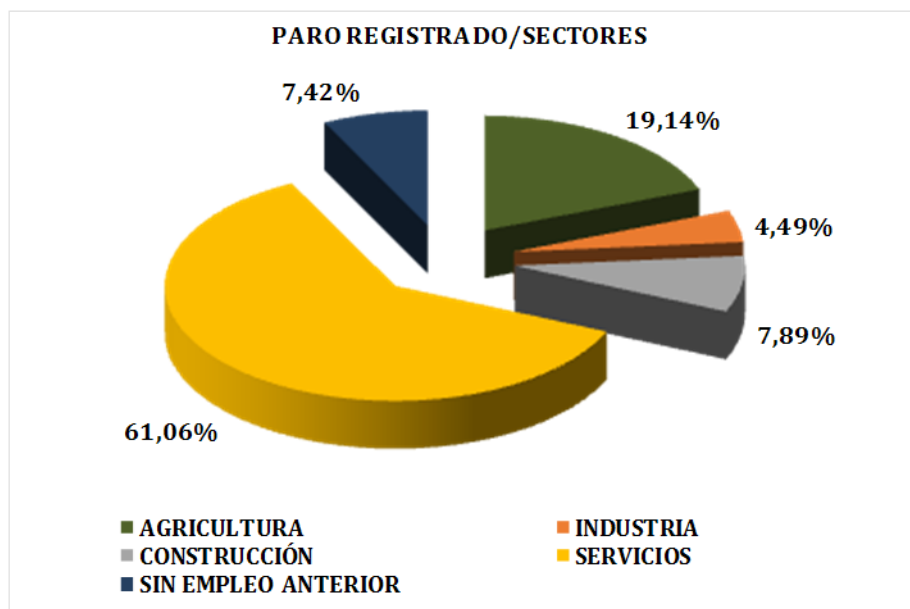
COLECTIVOS DE INTERÉS - OCTUBRE 2019					
PROVINCIA HUELVA	Nº personas	Diferencia mensual	Tasa v. mensual (%)	Diferencia anual	Tasa v. inter-anual (%)
HOMBRES	20.287	854	4,39	-615	-2,94
MUJERES	27.849	1.406	5,32	-658	-2,31
MENORES 25 AÑOS	4.319	359	9,07	-256	-5,60
DE 25 A 44 AÑOS	21.040	1.200	6,05	-1.133	-5,11
≥A 45 AÑOS	22.777	701	3,18	116	0,51

Fuente: Ministerio de Trabajo, Migraciones y Seguridad Social



PERSONAS PARADAS POR SECTORES - OCTUBRE 2019					
PROVINCIA HUELVA	Nº personas	Diferencia mensual	Tasa v. mensual (%)	Diferencia anual	Tasa v. inter-anual (%)
AGRICULTURA	9.215	386	4,37	170	1,88
INDUSTRIA	2.162	-27	-1,23	-184	-7,84
CONSTRUCCIÓN	3.799	42	1,12	-59	-1,53
SERVICIOS	29.390	1.698	6,13	-889	-2,94
SIN EMPLEO ANTERIOR	3.570	161	4,72	-311	-8,01

Fuente: Ministerio de Trabajo, Migraciones y Seguridad Social



PARO POR SEXO Y EDAD-OCTUBRE 2019

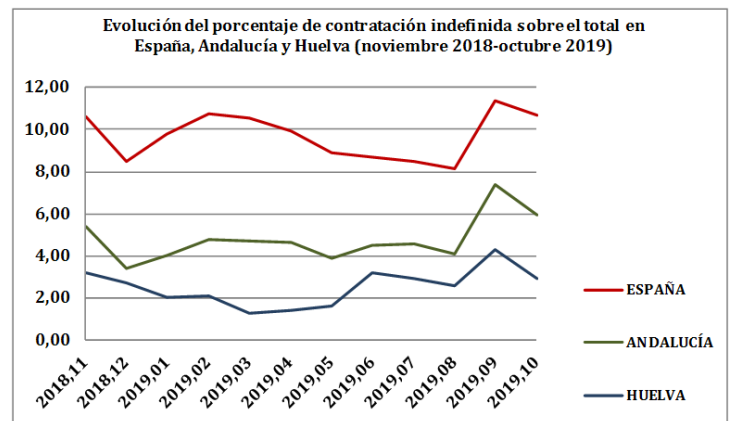
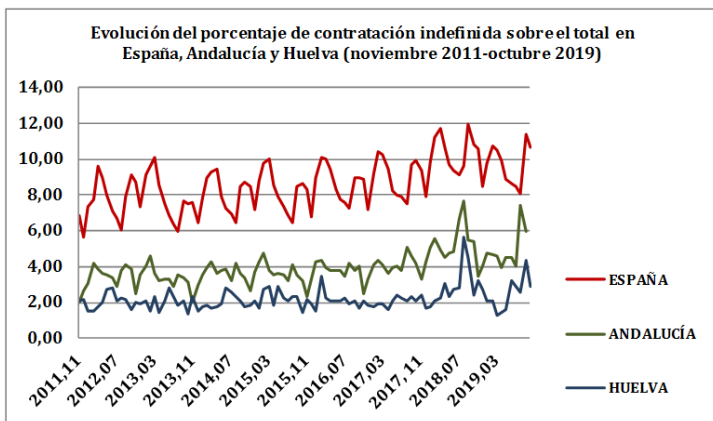
MUNICIPIOS	TOTAL	MES ANT.	DIF. MENS.	HOMBRES				MUJERES			
				<25	25 - 44	≥45	%TOTAL	<25	25 - 44	≥45	%TOTAL
ALÁJAR	94	110	-16	2	12	31	47,87%	2	18	29	52,13%
ALJARAQUE	1676	1585	91	66	210	305	34,67%	67	513	515	65,33%
ALMENDRO, EL	63	56	7	3	11	16	47,62%	2	14	17	52,38%
ALMONASTER LA REAL	176	164	12	10	21	54	48,30%	7	36	48	51,70%
ALMONTE	2399	1952	447	108	464	452	42,68%	118	647	610	57,32%
ALOSNO	385	396	-11	24	59	92	45,45%	11	86	113	54,55%
ARACENA	769	798	-29	31	109	153	38,10%	27	212	237	61,90%
AROCHE	154	155	-1	8	32	31	46,10%	12	29	42	53,90%
ARROYOMOLINOS DE LEON	130	127	3	4	19	25	36,92%	6	33	43	63,08%
AYAMONTE	1837	1613	224	70	329	430	45,13%	82	485	441	54,87%
BEAS	333	330	3	15	65	78	47,45%	18	97	60	52,55%
BERROCAL	26	20	6	1	7	10	69,23%		3	5	30,77%
BOLLULLOS PAR DEL CONDADO	868	845	23	37	181	245	53,34%	38	198	169	46,66%
BONARES	282	294	-12	17	61	84	57,45%	20	55	45	42,55%
CABEZAS RUBIAS	55	62	-7	1	9	10	36,36%	1	20	14	63,64%
CALA	164	170	-6	8	14	28	30,49%	9	50	55	69,51%
CALAÑAS	415	383	32	12	53	100	39,76%	22	114	114	60,24%
CAMPILLO, EL	240	246	-6	10	44	49	42,92%	13	50	74	57,08%
CAMPOFRIO	76	78	-2		8	15	30,26%	3	23	27	69,74%
CAÑAVERAL DE LEON	28	39	-11	1	10	7	64,29%		4	6	35,71%
CARTAYA	1304	1260	44	71	264	264	45,94%	64	324	317	54,06%
CASTAÑO DEL ROBLEDO	33	31	2	2	1	14	51,52%	2	8	6	48,48%
CERRO DE ANDEVALO, EL	194	192	2	3	22	55	41,24%	9	50	55	58,76%
CHUCENA	122	117	5	13	20	28	50,00%	12	22	27	50,00%
CORTECONCEPCION	53	58	-5	5	12	13	56,60%	2	7	14	43,40%
CORTEGANA	446	445	1	24	84	106	47,98%	23	102	107	52,02%
CORTELAZOR	34	37	-3	1	5	10	47,06%		8	10	52,94%
CUMBRES DE ENMEDIO	3	6	-3				0,00%		2	1	100,00%
CUMBRES DE SAN BARTOLOME	33	34	-1	3	4	7	42,42%		6	13	57,58%
CUMBRES MAYORES	186	195	-9	4	27	50	43,55%	9	42	54	56,45%
ENCINASOLA	111	111		6	18	23	42,34%	6	25	33	57,66%
ESCACENA DEL CAMPO	114	110	4	8	23	22	46,49%	11	30	20	53,51%
FUENTEHERIDOS	82	85	-3	2	19	22	52,44%	4	16	19	47,56%
GALAROZA	157	178	-21	8	27	36	45,22%	10	34	42	54,78%
GIBRALEON	1105	1093	12	48	180	242	42,53%	39	301	295	57,47%
GRANADA DE RIO-TINTO, LA	24	31	-7	1	3	4	33,33%	1	8	7	66,67%
GRANADO, EL	38	44	-6	3	4	14	55,26%		10	7	44,74%
HIGUERA DE LA SIERRA	152	152		8	26	37	46,71%	4	38	39	53,29%
HINOJALES	30	26	4	4	7	4	50,00%	2	11	2	50,00%
HINOJOS	221	217	4	14	49	39	46,15%	10	65	44	53,85%
HUELVA	15784	15208	576	599	2.565	3.056	39,41%	600	4.295	4.669	60,59%
ISLA CRISTINA	2450	2263	187	157	508	479	46,69%	154	607	545	53,31%
JABUGO	291	290	1	17	46	57	41,24%	12	58	101	58,76%
LEPE	2423	2304	119	118	481	468	44,04%	121	693	542	55,96%
LINARES DE LA SIERRA	27	31	-4	1	8	10	70,37%		2	6	29,63%
LUCENA DEL PUERTO	159	166	-7	16	43	31	56,60%	15	32	22	43,40%
MANZANILLA	141	137	4	14	31	39	59,57%	11	31	15	40,43%
MARINES, LOS	35	48	-13		7	7	40,00%	2	6	13	60,00%
MINAS DE RIOTINTO	387	389	-2	20	60	95	45,22%	24	85	103	54,78%
MOGUER	1330	1276	54	82	282	272	47,82%	62	337	295	52,18%
NAVA, LA	33	34	-1	2	8	9	57,58%		4	10	42,42%
NERVA	631	622	9	25	96	126	39,14%	27	158	199	60,86%
NIEBLA	446	458	-12	20	73	82	39,24%	25	126	120	60,76%
PALMA DEL CONDADO, LA	871	831	40	46	133	166	39,61%	49	241	236	60,39%
PALOS DE LA FRONTERA	924	873	51	47	173	146	39,61%	49	259	250	60,39%
PATERNA DEL CAMPO	160	153	7	12	25	46	51,88%	8	46	23	48,13%
PAYMOGO	119	122	-3	9	24	20	44,54%	7	43	16	55,46%
PUEBLA DE GUZMAN	286	263	23	11	40	81	46,15%	18	64	72	53,85%
PUERTO MORAL	32	37	-5	2	7	7	50,00%	1	5	10	50,00%
PUNTA UMBRIA	1714	1461	253	70	294	354	41,89%	63	464	469	58,11%
ROCIANA DEL CONDADO	584	534	50	25	109	146	47,95%	16	144	144	52,05%
ROSAL DE LA FRONTERA	133	127	6	4	27	24	41,35%	9	38	31	58,65%
SAN BARTOLOME DE LA TORRE	247	233	14	14	42	43	40,08%	10	68	70	59,92%
SAN JUAN DEL PUERTO	818	792	26	56	149	144	42,67%	58	228	183	57,33%
SANLUCAR DE GUADIANA	22	23	-1	1	2	5	36,36%		6	8	63,64%
SAN SILVESTRE DE GUZMAN	39	34	5	5	10	5	51,28%	3	7	9	48,72%
SANTA ANA LA REAL	43	50	-7	1	8	10	44,19%	2	12	10	55,81%
SANTA BARBARA DE CASA	78	68	10	12	12	16	51,28%	6	16	16	48,72%
SANTA OLALLA DEL CALA	203	205	-2	11	31	25	33,00%	8	67	61	67,00%
TRIGUEROS	673	647	26	27	101	138	39,52%	31	182	194	60,48%
VALDELARCO	16	18	-2		2	5	43,75%	2	4	3	56,25%
VALVERDE DEL CAMINO	1116	1093	23	26	159	210	35,39%	31	292	398	64,61%
VILLABLANCA	156	154	2	6	34	29	44,23%	6	38	43	55,77%
VILLALBA DEL ALCOR	349	330	19	24	53	94	49,00%	15	80	83	51,00%
VILLANUEVA DE LAS CRUCES	36	35	1	1	7	6	38,89%	2	13	7	61,11%
VILLANUEVA DE LOS CASTILLEJOS	195	188	7	6	34	45	43,59%	7	59	44	56,41%
VILLARRASA	142	138	4	15	22	30	47,18%	9	33	33	52,82%
ZALAMEA LA REAL	345	308	37	13	54	83	43,48%	7	93	95	56,52%
ZUFRE	86	88	-2	4	11	14	33,72%	8	24	25	66,28%
PROVINCIA DE HUELVA	48136	45876	2.260	2.175	8.284	9.828	42,15%	2.144	12.756	12.949	57,85%

PARO POR SECTORES - OCTUBRE 2019											
MUNICIPIOS	TOTAL	AGRICULTURA	%AGR.	INDUSTRIA	% INDUST.	CONSTR.	%CONSTR.	SERVICIOS	%SERV.	SIN EMPLEO ANTERIOR	%SEA
ALAJAR	94	5	5,32%	5	5,32%	3	3,19%	74	78,72%	7	7,45%
ALJARAQUE	1.676	145	8,65%	70	4,18%	118	7,04%	1.229	73,33%	114	6,80%
ALMENDRO, EL	63	12	19,05%	4	6,35%	3	4,76%	43	68,25%	1	1,59%
ALMONASTER LA REAL	176	12	6,82%	29	16,48%	53	30,11%	72	40,91%	10	5,68%
ALMONTE	2.399	1.084	45,19%	63	2,63%	148	6,17%	1.025	42,73%	79	3,29%
ALOSNO	385	65	16,88%	15	3,90%	20	5,19%	271	70,39%	14	3,64%
ARACENA	769	37	4,81%	54	7,02%	92	11,96%	517	67,23%	69	8,97%
AROCHE	154	33	21,43%	9	5,84%	10	6,49%	93	60,39%	9	5,84%
ARROYOMOLINOS DE LEON	130	12	9,23%	10	7,69%	8	6,15%	83	63,85%	17	13,08%
AYAMONTE	1.837	251	13,66%	61	3,32%	143	7,78%	1.277	69,52%	105	5,72%
BEAS	333	81	24,32%	21	6,31%	27	8,11%	180	54,05%	24	7,21%
BERROCAL	26	1	3,85%	1	3,85%	3	11,54%	20	76,92%	1	3,85%
BOLLULLOS PAR DEL CONDADO	868	177	20,39%	26	3,00%	117	13,48%	492	56,68%	56	6,45%
BONARES	282	87	30,85%	16	5,67%	35	12,41%	128	45,39%	16	5,67%
CABEZAS RUBIAS	55	1	1,82%	4	7,27%	3	5,45%	46	83,64%	1	1,82%
CALA	164	13	7,93%	3	1,83%	6	3,66%	128	78,05%	14	8,54%
CALAÑAS	415	60	14,46%	23	5,54%	29	6,99%	270	65,06%	33	7,95%
CAMPILLO, EL	240	27	11,25%	10	4,17%	8	3,33%	159	66,25%	36	15,00%
CAMPOFRIO	76	5	6,58%	6	7,89%	4	5,26%	58	76,32%	3	3,95%
CAÑAVERAL DE LEON	28	2	7,14%	2	7,14%	3	10,71%	18	64,29%	3	10,71%
CARTAYA	1.304	403	30,90%	46	3,53%	92	7,06%	714	54,75%	49	3,76%
CASTAÑO DEL ROBLEDO	33	3	9,09%	2	6,06%	2	6,06%	25	75,76%	1	3,03%
CERRO DE ANDEVALO, EL	194	16	8,25%	12	6,19%	15	7,73%	143	73,71%	8	4,12%
CHUCENA	122	18	14,75%	4	3,28%	11	9,02%	77	63,11%	12	9,84%
CORTECONCEPCION	53	4	7,55%	6	11,32%	4	7,55%	36	67,92%	3	5,66%
CORTEGANA	446	51	11,43%	41	9,19%	128	28,70%	195	43,72%	31	6,95%
CORTELAZOR	34		0,00%	3	8,82%	10	29,41%	20	58,82%	1	2,94%
CUMBRES DE ENMEDIO	3	0	0,00%	0	0,00%	1	33,33%	2	66,67%	0	0,00%
CUMBRES DE SAN BARTOLOME	33	6	18,18%	2	6,06%	1	3,03%	21	63,64%	3	9,09%
CUMBRES MAYORES	186	12	6,45%	46	24,73%	19	10,22%	100	53,76%	9	4,84%
ENCINASOLA	111	14	12,61%	7	6,31%	24	21,62%	59	53,15%	7	6,31%
ESCACENA DEL CAMPO	114	19	16,67%	1	0,88%	14	12,28%	70	61,40%	10	8,77%
FUENTEHERIDOS	82	2	2,44%	7	8,54%	15	18,29%	52	63,41%	6	7,32%
GALAROZA	157	20	12,74%	25	15,92%	11	7,01%	95	60,51%	6	3,82%
GIBRALEON	1.105	225	20,36%	35	3,17%	135	12,22%	619	56,02%	91	8,24%
GRANADA DE RIO-TINTO, LA	24	1	4,17%		0,00%		0,00%	22	91,67%	1	4,17%
GRANADO, EL	38	5	13,16%		0,00%	6	15,79%	27	71,05%		0,00%
HIGUERA DE LA SIERRA	152	11	7,24%	7	4,61%	26	17,11%	99	65,13%	9	5,92%
HINOJALES	30	2	6,67%	2	6,67%	19	63,33%	4	13,33%	3	10,00%
HINOJOS	221	57	25,79%	15	6,79%	17	7,69%	124	56,11%	8	3,62%
HUELVA	15.784	2.251	14,26%	629	3,99%	1.053	6,67%	10.227	64,79%	1.624	10,29%
ISLA CRISTINA	2.450	662	27,02%	72	2,94%	149	6,08%	1.405	57,35%	162	6,61%
JABUGO	291	15	5,15%	82	28,18%	11	3,78%	171	58,76%	12	4,12%
LEPE	2.423	627	25,88%	69	2,85%	130	5,37%	1.506	62,15%	91	3,76%
LINARES DE LA SIERRA	27	2	7,41%		0,00%	24	88,89%	1	3,70%		0,00%
LUCENA DEL PUERTO	159	75	47,17%	7	4,40%	17	10,69%	49	30,82%	11	6,92%
MANZANILLA	141	26	18,44%	5	3,55%	18	12,77%	83	58,87%	9	6,38%
MARINES, LOS	35	3	8,57%	3	8,57%		0,00%	28	80,00%	1	2,86%
MINAS DE RIOTINTO	387	45	11,63%	28	7,24%	15	3,88%	252	65,12%	47	12,14%
MOGUER	1.330	505	37,97%	84	6,32%	163	12,26%	511	38,42%	67	5,04%
NAVA, LA	33	1	3,03%	2	6,06%	6	18,18%	23	69,70%	1	3,03%
NERVA	631	89	14,10%	32	5,07%	41	6,50%	391	61,97%	78	12,36%
NIEBLA	446	78	17,49%	19	4,26%	29	6,50%	293	65,70%	27	6,05%
PALMA DEL CONDADO, LA	871	160	18,37%	27	3,10%	40	4,59%	590	67,74%	54	6,20%
PALOS DE LA FRONTERA	924	354	38,31%	48	5,19%	44	4,76%	454	49,13%	24	2,60%
PATERNA DEL CAMPO	160	33	20,63%	3	1,88%	13	8,13%	108	67,50%	3	1,88%
PAYMOGO	119	46	38,66%	3	2,52%	12	10,08%	50	42,02%	8	6,72%
PUEBLA DE GUZMAN	286	44	15,38%	8	2,80%	33	11,54%	192	67,13%	9	3,15%
PUERTO MORAL	32	3	9,38%	2	6,25%	3	9,38%	23	71,88%	1	3,13%
PUNTA UMBRIA	1.714	153	8,93%	74	4,32%	143	8,34%	1.230	71,76%	114	6,65%
ROCIANA DEL CONDADO	584	287	49,14%	10	1,71%	60	10,27%	215	36,82%	12	2,05%
ROSAL DE LA FRONTERA	133	22	16,54%	5	3,76%	7	5,26%	90	67,67%	9	6,77%
SAN BARTOLOME DE LA TORRE	247	57	23,08%	24	9,72%	9	3,64%	149	60,32%	8	3,24%
SAN JUAN DEL PUERTO	818	191	23,35%	36	4,40%	77	9,41%	442	54,03%	72	8,80%
SANLUCAR DE GUADIANA	22		0,00%		0,00%	14	63,64%	7	31,82%	1	4,55%
SAN SILVESTRE DE GUZMAN	39	3	7,69%	4	10,26%	2	5,13%	28	71,79%	2	5,13%
SANTA ANA LA REAL	43	1	2,33%	2	4,65%	14	32,56%	22	51,16%	4	9,30%
SANTA BARBARA DE CASA	78	22	28,21%	2	2,56%	20	25,64%	27	34,62%	7	8,97%
SANTA OLALLA DEL CALA	203	25	12,32%	4	1,97%	9	4,43%	147	72,41%	18	8,87%
TRIGUEROS	673	135	20,06%	21	3,12%	60	8,92%	414	61,52%	43	6,39%
VALDELARCO	16	2	12,50%	1	6,25%	1	6,25%	11	68,75%	1	6,25%
VALVERDE DEL CAMINO	1.116	123	11,02%	118	10,57%	79	7,08%	688	61,65%	108	9,68%
VILLABLANCA	156	43	27,56%	5	3,21%	10	6,41%	91	58,33%	7	4,49%
VILLALBA DEL ALCOR	349	40	11,46%	5	1,43%	43	12,32%	241	69,05%	20	5,73%
VILLANUEVA DE LAS CRUCES	36	5	13,89%	2	5,56%		0,00%	29	80,56%		0,00%
VILLANUEVA DE LOS CASTILLEJOS	195	33	16,92%	9	4,62%	11	5,64%	135	69,23%	7	3,59%
VILLARRASA	142	30	21,13%	9	6,34%	3	2,11%	94	66,20%	6	4,23%
ZALAMEA LA REAL	345	36	10,43%	13	3,77%	40	11,59%	227	65,80%	29	8,41%
ZUFRE	86	9	10,47%	2	2,33%	13	15,12%	59	68,60%	3	3,49%
PROVINCIA DE HUELVA	48.136	9.215	19,14%	2.162	4,49%	3.799	7,89%	29.390	61,06%	3.570	7,42%

CONTRATOS REALIZADOS - OCTUBRE 2019

	TOTALES			TEMPORALES			INDEFINIDOS		
	HUELVA	ANDAL.	ESPAÑA	HUELVA	ANDAL.	ESPAÑA	HUELVA	ANDAL.	ESPAÑA
TOTAL	48.921	490.352	2.224.757	47.499	461.250	1.986.891	1.422	29.102	237.866
Diferencia mensual	10.398	39.260	130.122	10.638	43.524	130.979	-240	-4.264	-857
Tasa v. mensual (%)	26,99	8,70	6,21	28,86	10,42	7,06	-14,44	-12,78	-0,36
Diferencia anual	-2.274	-1.312	-18.696	-2.471	-3.460	-14.238	197	2.148	-4.458
Tasa v. interanual (%)	-4,44	-0,27	-0,83	-4,94	-0,74	-0,71	16,08	7,97	-1,84

Fuente: Ministerio de Trabajo, Migraciones y Seguridad Social

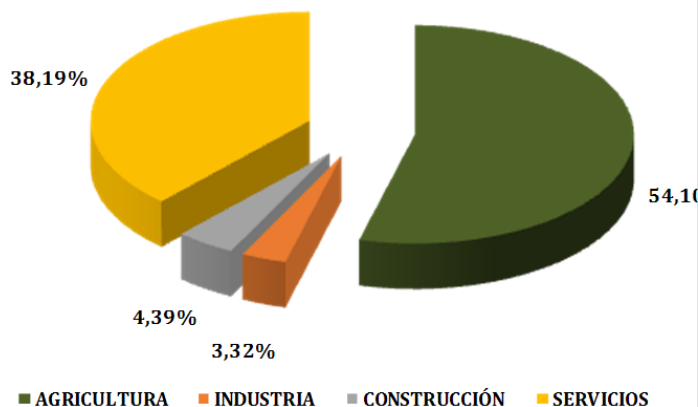


CONTRATOS POR SECTORES PROVINCIA DE HUELVA - OCTUBRE 2019

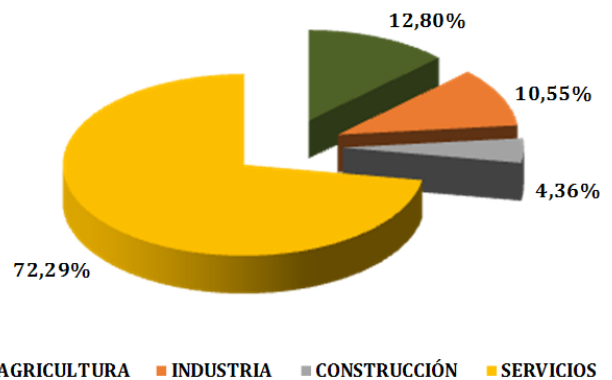
SECTORES	AGRICULTURA	INDUSTRIA	CONSTRUCCIÓN	SERVICIOS
CONTRATOS TEMPORALES				
Nº PERSONAS	25.696	1.579	2.083	18.141
% SOBRE TOTAL	52,53	3,23	4,26	37,08
CONTRATOS INDEFINIDOS				
Nº PERSONAS	182	150	62	1.028
% SOBRE TOTAL	0,37	0,31	0,13	2,10

Fuente: Ministerio de Trabajo, Migraciones y Seguridad Social

CONTRATACIÓN TEMPORAL/SECTORES



CONTRATACIÓN INDEFINIDA/SECTORES



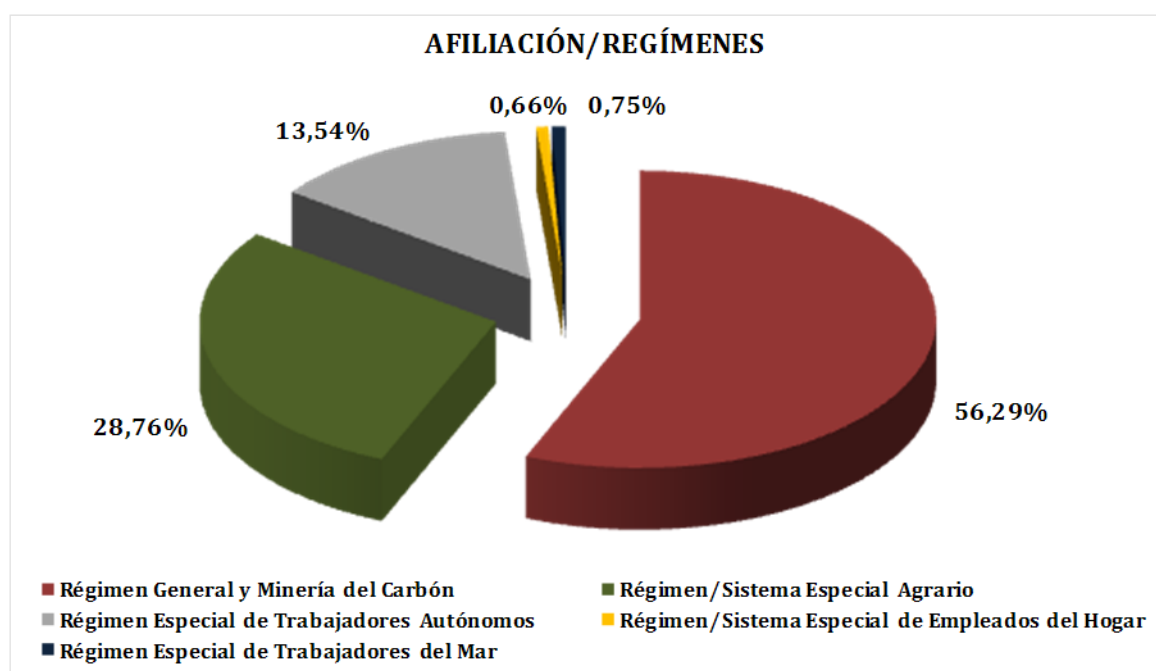
CONTRATACIONES-OCTUBRE 2019											
MUNICIPIOS	TIPO DE CONTRATO							SECTORES			
	TOTAL	HOMBRES			MUJERES			AGRIC.	INDUST.	CONSTRUC.	SERVIC.
		INIC. IN-DEF.	INIC. TEMP.	CONV. INDEF.	INIC. INDEF.	INIC. TEMP.	CONV. INDEF.				
ALAJAR	56	1	19		1	35		3		1	52
ALJARAQUE	882	14	600	8	10	247	3	437	94	26	325
ALMENDRO, EL	64		41		1	22		30		4	30
ALMONASTER LA REAL	171	3	133	2	1	32		8	38	25	100
ALMONTE	5.077	26	2.167	27	31	2.808	18	3.957	16	115	989
ALOSNO	112	1	40	2	1	67	1	7	9	6	90
ARACENA	744	6	204	35	6	489	4	35	34	47	628
AROCHE	127		59	1		67		37	2	2	86
ARROYOMOLINOS DE LEON	31		17	1	1	11	1	4	2	8	17
AYAMONTE	1.033	19	459	14	6	523	12	133	22	74	804
BEAS	184	1	107	3	1	72		72	4	22	86
BERROCAL	12		7			5		1			11
BOLLULLOS PAR DEL CONDADO	931	12	454	9	9	443	4	125	21	109	676
BONARES	867	4	344	3	2	511	3	680	4	49	134
CABEZAS RUBIAS	19		9			10		1			18
CALA	32	2	17	1		12		4	1	3	24
CALAÑAS	104		32	2	1	66	3	4	2	1	97
CAMPILLO, EL	209		102	2		105		163			46
CAMPOFRIO	14		5			9		3			11
CAÑAVERAL DE LEON	8		1			7		2			6
CARTAYA	4.981	16	3.415	11	14	1.517	8	4.066	27	100	788
CASTAÑO DEL ROBLEDO	10		5			5		3			7
CERRO DE ANDEVALO, EL	65		21	1	1	42		14	1	2	48
CHUCENA	147	1	76			69	1	58		22	67
CORTECONCEPCION	30		19			11		1	5	2	22
CORTEGANA	193		107	3	2	78	3	69	7	32	85
CORTELAZOR	5		4			1		1			4
CUMBRES DE ENMEDIO	12		10			2		3		8	1
CUMBRES DE SAN BARTOLOME	24		11			13		2			22
CUMBRES MAYORES	50	2	24			22	2	6	17	7	20
ENCINASOLA	40		21			19		10	3	18	9
ESCACENA DEL CAMPO	131		79		1	51		50		13	68
FUENTEHERIDOS	56	1	19	1		35		11		9	36
GALAROZA	52	1	19	2	2	28		3		11	38
GIBRALEON	1.230	10	611	8	2	595	4	779	18	35	398
GRANADA DE RIO-TINTO, LA	20		10			10		5			15
GRANADO, EL	46		13			33		1		4	41
HIGUERA DE LA SIERRA	72	2	30	1		39		2	2	18	50
HINOJALES	5		2			3			1		4
HINOJOS	442	4	242	3	3	189	1	235	46	21	140
HUELVA	6.347	114	3.357	155	118	2.518	85	357	452	597	4.941
ISLA CRISTINA	1.660	17	866	17	1	751	8	856	164	37	603
JABUGO	132		79	5		44	4	2	52	17	61
LEPE	4.830	28	2.862	15	30	1.881	14	3.307	54	63	1.406
LINARES DE LA SIERRA	15		5			10		2		9	4
LUCENA DEL PUERTO	1.437	6	592	10	15	804	10	1.304		20	113
MANZANILLA	85		40	2		43		37		11	37
MARINES, LOS	54		30			24		37			17
MINAS DE RIOTINTO	95	1	58	6	1	28	1	6	31	16	42
MOGUER	3.480	7	1.739	13	22	1.680	19	2.653	19	111	697
NAVA, LA	8		7			1		8			
NERVA	108		37	5	1	63	2	2	15	4	87
NIEBLA	555	4	412	3		135	1	237	1	13	304
PALMA DEL CONDADO, LA	1.022	5	535	9	4	462	7	164	18	25	815
PALOS DE LA FRONTERA	3.166	10	1.849	19	9	1.271	8	1.877	259	87	943
PATERNA DEL CAMPO	159	3	98		2	54	2	78		9	72
PAYMOGO	37		20			17		15		12	10
PUEBLA DE GUZMAN	87		44		1	42		8	1	4	74
PUERTO MORAL	7		2			5		1			6
PUNTA UMBRIA	1.416	18	549	6	5	821	17	48	21	42	1.305
ROCIANA DEL CONDADO	549	4	249	8	5	281	2	331	8	23	187
ROSAL DE LA FRONTERA	87		59			28		39		20	28
SAN BARTOLOME DE LA TORRE	750	6	310		7	425	2	643	5	7	95
SAN JUAN DEL PUERTO	290	1	116	5	11	152	5	38	10	24	218
SANLUCAR DE GUADIANA	19		11			8		1		10	8
SAN SILVESTRE DE GUZMAN	91		77			14		66		1	24
SANTA ANA LA REAL	12		6			6			2	5	5
SANTA BARBARA DE CASA	69		28		3	38		15	3	25	26
SANTA OLALLA DEL CALA	97		63	2	2	29	1	44	2	5	46
TRIGUEROS	339	3	176	2	1	154	3	57	12	34	236
VALDELARCO	24		10			14		5			19
VALVERDE DEL CAMINO	419	3	203	12	3	185	13	59	29	61	270
VILLABLANCA	1.936		1.378			558		1.853	5	16	62
VILLALBA DEL ALCOR	121	2	74	1	1	43		2	5	9	105
VILLANUEVA DE LAS CRUCES	21		5	1		15		1	1		19
VILLANUEVA DE LOS CASTILLEJOS	849	4	434		4	406	1	603	178	5	63
VILLARRASA	188	5	80	1		102		82	4	16	86
ZALAMEA LA REAL	51	1	16	1	1	32		6	1	7	37
ZUFRE	21		16			5		9	1	6	5
HUELVA	48921	368	26047	438	343	21452	273	25878	1729	2145	19169

AFILIACIONES SEGURIDAD SOCIAL- OCTUBRE 2019			
	ESPAÑA	ANDALUCÍA	HUELVA
AFILIADOS TOTALES	19.181.445	3.097.320	204.672
Tasa de variación mensual (%)	-0,22	0,19	1,24
Diferencia mensual	-42.193	5.906	2.513
Tasa de variación interanual (%)	2,07	2,50	2,19
Diferencia anual	388.727	75.583	4.379
AFILIADOS RÉG. ESPECIAL AGRARIO			
Tasa de variación mensual (%)	-3,72	2,04	8,09
Diferencia mensual	-27.788	8.399	4.404
Tasa de variación interanual (%)	-3,53	-4,72	-1,33
Diferencia anual	-26.279	-20.787	-792

Fuente: Ministerio de Trabajo, Migraciones y Seguridad Social

AFILIACIONES SEGURIDAD SOCIAL/REGÍMENES- OCTUBRE 2019						
	TOTAL	R. GENERAL	R. E. AGRARIO	AUTÓNOMOS	R. E. HOGAR	R. E. MAR
Nº PERSONAS	204.672	115.201	58.865	27.720	1.349	1.537
DIF. MENSUAL	2.513	-1.885	4.404	-16	10	0
TASA VAR. MENSUAL (%)	1,24	-1,61	8,09	-0,06	0,75	0,00
DIF. ANUAL	4.379	4.622	-792	510	-132	171
TASA VAR. ANUAL (%)	2,19	4,18	-1,33	1,87	-8,91	12,52

Fuente: Ministerio de Trabajo, Migraciones y Seguridad Social



AFILIACIONES/REGÍMENES-OCTUBRE 2019

MUNICIPIO	R. GENERAL	R. E. AGRARIO	R. E. HOGAR	R. E. MAR	R. E. T. AUTÓNOMOS	TOTAL
ALAJAR	91	48	<5	0	57	>196
ALJARAQUE	2.246	336	100	5	1.174	3.861
ALMENDRO, EL	59	126	<5	0	43	>228
ALMONASTER LA REAL	1.917	68	<5	0	91	>2.076
ALMONTE	4.657	6.121	25	23	1.243	12.069
ALOSNO	420	450	<5	0	147	>1.017
ARACENA	1.415	231	32	0	670	2.348
AROCHE	234	807	0	0	157	1.198
ARROYOMOLINOS DE LEON	41	91	<5	0	55	>187
AYAMONTE	3.416	812	24	174	1.085	5.511
BEAS	386	440	6	0	242	1.074
BERROCAL	19	8	0	0	11	38
BOLLULLOS PAR DEL CONDADO	2.123	2.356	34	6	688	5.207
BONARES	905	1.079	9	0	450	2.443
CABEZAS RUBIAS	33	125	0	0	30	188
CALA	97	52	<5	0	72	>221
CALAÑAS	257	214	<5	0	170	>641
CAMPILLO, EL	242	124	<5	0	75	>441
CAMPOFRIO	84	57	0	0	53	194
CAÑAVERAL DE LEON	12	53	0	0	11	76
CARTAYA	3.434	3.439	33	64	1.026	7.996
CASTAÑO DEL ROBLEDO	24	<5	0	0	20	>44
CERRO DE ANDEVALO, EL	249	186	0	0	117	552
CHUCENA	272	411	0	0	90	773
CORTECONCEPCION	88	23	0	0	35	146
CORTEGANA	649	259	5	0	283	1.196
CORTELAZOR	26	16	0	0	17	59
CUMBRES DE ENMEDIO	8	<5	0	0	<5	>8
CUMBRES DE SAN BARTOLOME	29	52	0	0	21	102
CUMBRES MAYORES	258	102	<5	0	152	>512
ENCINASOLA	84	217	<5	0	80	>381
ESCACENA DEL CAMPO	303	347	<5	0	111	>761
FUENTEHERIDOS	107	50	<5	0	57	>214
GALAROZA	212	69	<5	0	95	>376
GIBRALEON	1.397	995	21	0	569	2.982
GRANADA DE RIO-TINTO, LA	16	18	<5	0	12	>46
GRANADO, EL	55	72	<5	0	27	>154
HIGUERA DE LA SIERRA	145	83	<5	0	80	>308
HINOJALES	18	43	0	0	27	88
HINOJOS	563	507	6	<5	152	>1.228
HUELVA	55.202	3.575	710	449	6.327	66.263
ISLA CRISTINA	3.187	2.010	19	355	942	6.513
JABUGO	694	22	5	0	116	837
LEPE	5.271	4.146	26	136	1.723	11.302
LINARES DE LA SIERRA	24	5	0	0	19	48
LUCENA DEL PUERTO	368	1.354	<5	0	306	>2.028
MANZANILLA	119	453	<5	0	95	>667
MARINES, LOS	40	24	0	0	19	83
MINAS DE RIOTINTO	985	182	12	0	112	1.291
MOGUER	2.864	5.106	38	37	1.222	9.267
NAVA, LA	25	8	0	0	16	49
NERVA	537	271	10	0	245	1.063
NIEBLA	1.343	431	<5	0	181	>1.955
PALMA DEL CONDADO, LA	1.467	908	26	0	554	2.955
PALOS DE LA FRONTERA	6.015	2.806	20	14	648	9.503
PATERNA DEL CAMPO	183	709	7	0	185	1.084
PAYMOGO	72	234	0	0	63	369
PUEBLA DE GUZMAN	190	476	5	0	195	866
PUERTO MORAL	34	22	0	0	15	71
PUNTA UMBRIA	3.274	186	39	257	855	4.611
ROCIANA DEL CONDADO	519	2.302	5	0	365	3.191
ROSAL DE LA FRONTERA	105	259	<5	0	104	>468
SAN BARTOLOME DE LA TORRE	335	670	<5	0	183	>1.188
SAN JUAN DEL PUERTO	1.704	843	8	0	418	2.973
SANLUCAR DE GUADIANA	22	27	0	0	21	70
SAN SILVESTRE DE GUZMAN	53	76	<5	0	27	>156
SANTA ANA LA REAL	34	26	<5	0	25	>85
SANTA BARBARA DE CASA	91	197	0	0	61	349
SANTA OLALLA DEL CALA	272	209	<5	0	155	>636
TRIGUEROS	680	658	9	0	437	1.784
VALDELARCO	25	25	0	0	13	63
VALVERDE DEL CAMINO	1.972	356	36	0	763	3.127
VILLABLANCA	150	546	<5	<5	162	>858
VILLALBA DEL ALCOR	339	410	<5	0	155	>904
VILLANUEVA DE LAS CRUCES	15	17	<5	0	16	>48
VILLANUEVA DE LOS CASTILLEJOS	1.375	378	7	0	174	1.934
VILLARRASA	161	311	<5	0	114	>586
ZALAMEA LA REAL	254	105	<5	0	167	>526
ZUFRE	47	76	<5	0	48	>171
PROVINCIA DE HUELVA	117.086	54.461	1.339	1.537	27.736	202.159
SIN DISTRIBUCIÓN (*)	448	3.549	<5	12	991	>5.000

GLOSARIO

Activo/a

Persona de 16 o más años que, durante la semana de referencia dada, suministra mano de obra para la producción de bienes y servicios o está disponible y en condiciones de incorporarse a dicha producción. Se subdividen en personas ocupadas y paradas.

Afiliación de trabajadores/as a la Seguridad Social

Es un acto administrativo mediante el cual la Tesorería General de la Seguridad Social reconoce la condición de incluida en el Sistema de Seguridad Social a la persona física que por primera vez realiza una actividad determinante de su inclusión en el ámbito de aplicación del mismo.

Paro registrado

Demandas registradas en los Servicios Públicos de Empleo que se encuentran en alta el último día laborable del mes de referencia, excluyendo las que correspondan a las situaciones descritas en la Orden Ministerial de 11 de Abril de 1.985.

Población ocupada (o personas con empleo)

Es la formada por todas aquellas personas de 16 o más años que durante la semana de referencia han tenido un trabajo por cuenta ajena o ejercido una actividad por cuenta propia.

Tasa de desempleo aparente

Proporción que el paro registrado representa sobre la suma de esta magnitud y las afiliaciones a la Seguridad Social.

Tasa de variación interanual

Mide la variación de un indicador de un mes determinado respecto al mismo mes del año anterior.

Tasa de variación mensual

Mide la variación de un indicador de un mes determinado respecto al mes anterior.

REFERENCIAS

GARCÍA DEL HOYO, J. J. (2014). Informe piloto sobre la coyuntura del mercado de trabajo en la provincia de Huelva. Huelva, Consejo Económico y Social de la provincia de Huelva (http://www.diphuelva.es/portalweb/zonas/53/Ficheros/portada_memoria.pdf).

ESPAÑA. Fuente: Ministerio de Trabajo, Migraciones y Seguridad Social

http://www.seg-social.es/Internet_1/Estadistica

http://www.sepe.es/contenidos/eu/que_es_el_sepe/estadisticas/index.html

Elaborado por Servicio de Coordinación del CESpH