

Boletín mensual de coyuntura laboral provincia de Huelva

ÍNDICE

1. CLAVES MENSUALES
2. PARO REGISTRADO
 - [2.1. PROVINCIA](#)
 - [2.2. MUNICIPIOS](#)
3. CONTRATACIONES
 - [3.1. PROVINCIA](#)
 - [3.2. MUNICIPIOS](#)
4. AFILIACIONES
 - [4.1. PROVINCIA](#)
 - [4.2. MUNICIPIOS](#)
5. [GLOSARIO y REFERENCIAS](#)

1. CLAVES MENSUALES. DICIEMBRE 2019

PARO REGISTRADO

En el mes de diciembre y en relación al mes anterior, el paro registrado disminuye un 0,89% en la provincia de Huelva, un 2,10% en Andalucía y en España un 1,08%.

Del total de personas desempleadas en la provincia de Huelva, el paro registrado en hombres arroja una diferencia mensual de 413 personas más (1,93%) y en mujeres de 865 paradas menos (-2,95%). En relación al mismo mes del año anterior, el paro registrado en hombres asciende un 1,18% (256 parados) y en mujeres se produce un descenso del 0,67% (-192 paradas).

Por segmentos de edad las personas menores de 25 años muestran un decremento mensual de 276 personas (-6,11%); de 25 a 44 años, de 414 personas (-1,85%) y en las mayores o igual a 45, aumentan en 238 personas (1,00%). En relación al mismo mes del año anterior, las personas menores de 25 años ascienden en 164 (4,03%), de 25 a 44 años descienden en 788 (-3,45%), aumentando en las mayores o igual a 45 años en 688 personas (2,94%).

Por sectores y en relación al mes anterior, el paro registrado desciende en sin empleo anterior, con 119 personas paradas menos (-3,34%), en agricultura con 243 personas menos (-2,26%), servicios con 871 personas paradas menos (-2,89%), aumentando en industria con 239 personas más (10,16%) y construcción con 542 personas paradas más (13,64%). Respecto al año anterior, desciende el paro en sin empleo anterior (-4,57%) y servicios (-1,78%), aumentando en el resto de sectores: agricultura (5,49%), construcción (4,42%) e industria (0,82%).

En este mes de diciembre el número de personas desempleadas se ha situado en 50.344. La cifra de parados/as en Huelva para este duodécimo mes de 2019 se sitúa en relación a la registrada en 2018 en un 0,13% más, mientras que en Andalucía supone -1,37% y en España -1,21%.

CONTRATACIONES

El total de contratos en la provincia de Huelva se situó en 28.890, de los cuales 28.006 son temporales y 884 indefinidos, mostrando éstos un descenso del 1,67% respecto al mes anterior y un incremento del 15,40% en relación a diciembre de 2018; esta cifra sigue siendo muy reducida en relación con el número de contratos temporales realizados, de forma que la proporción de contratos indefinidos sobre el total es del 3,06% en Huelva, por debajo de la media andaluza (3,37%) y de la media española (7,99%).

Por sectores, la contratación se distribuyó de la siguiente forma: 48,25% servicios, 40,09% agricultura, 6,66% en construcción y en industria 5,00%.

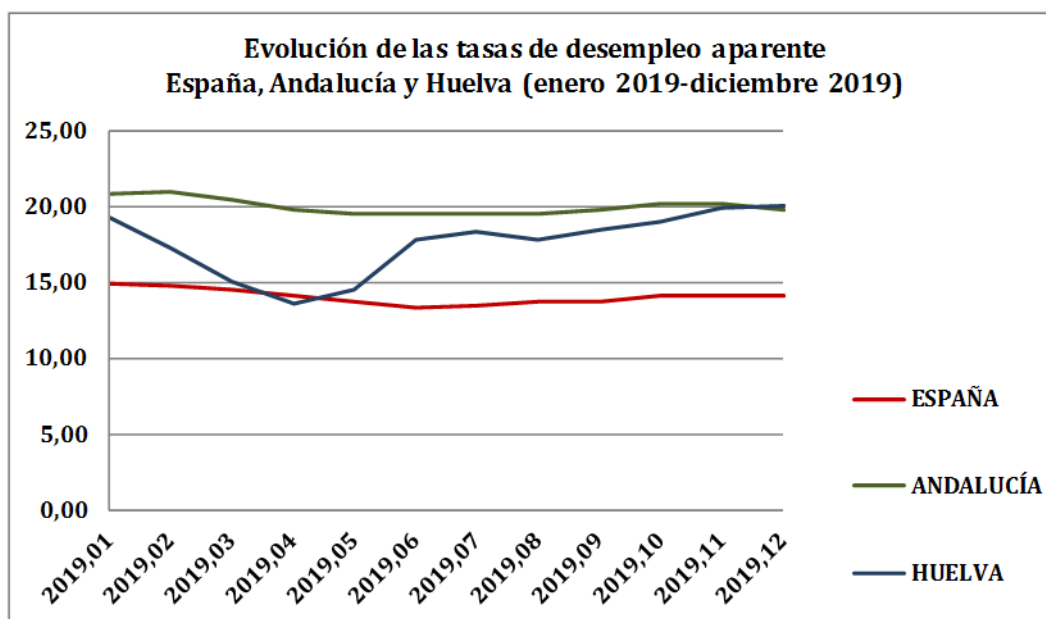
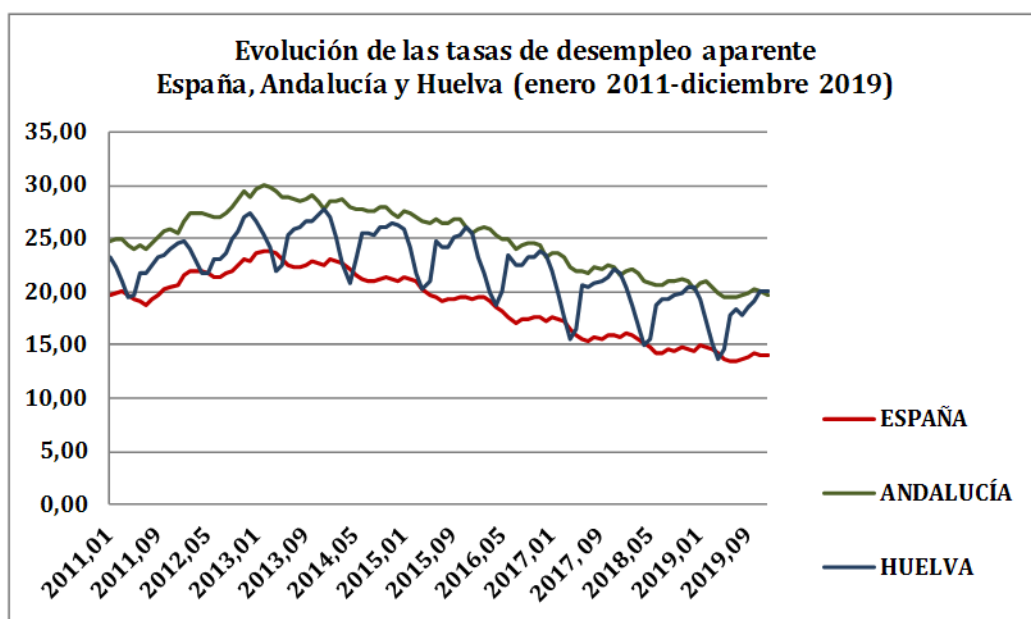
AFILIACIONES

En el caso de Huelva, se produce un descenso del número de afiliaciones a la Seguridad Social, con 3.223 bajas en el mes de diciembre respecto al mes anterior (-1,58%). En relación al mismo mes del año anterior, en Huelva la tasa de variación es del 1,85%, en España del 1,83% y en Andalucía del 1,74%. Situándose en Huelva el número de personas afiliadas en diciembre de 2019 en 200.333.

Por regímenes la distribución de la afiliación es la siguiente: 57,10% Régimen General; 27,48% Régimen Especial Agrario; 13,88% Autónomos; 0,86% Régimen Especial del Mar y 0,68% el Régimen Especial Empleados del Hogar.

PERSONAS PARADAS - DICIEMBRE 2019			
	HUELVA	ANDALUCÍA	ESPAÑA
Nº personas	50.344	777.934	3.163.605
Tasa de variación mensual (%)	-0,89	-2,10	-1,08
Diferencia mensual	-452	-16.681	-34.579
Tasa de variación interanual (%)	0,13	-1,37	-1,21
Diferencia anual	64	-10.833	-38.692

Fuente: Ministerio de Trabajo, Migraciones y Seguridad Social



COLECTIVOS DE INTERÉS - DICIEMBRE 2019

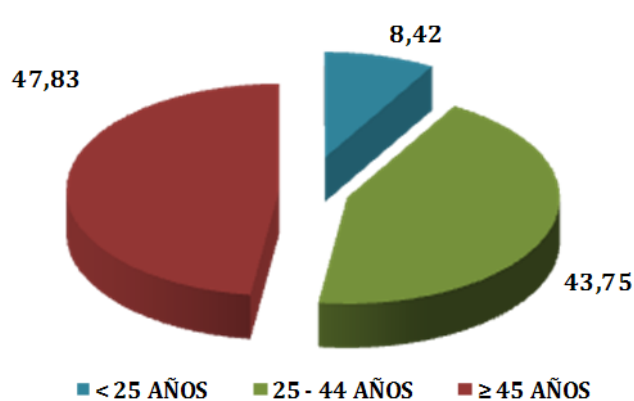
PROVINCIA HUELVA	Nº personas	Diferencia mensual	Tasa v. mensual (%)	Diferencia anual	Tasa v. inter-anual (%)
HOMBRES	21.867	413	1,93	256	1,18
MUJERES	28.477	-865	-2,95	-192	-0,67
MENORES 25 AÑOS	4.238	-276	-6,11	164	4,03
DE 25 A 44 AÑOS	22.025	-414	-1,85	-788	-3,45
≥A 45 AÑOS	24.081	238	1,00	688	2,94

Fuente: Ministerio de Trabajo, Migraciones y Seguridad Social

PARO REGISTRADO/ SEXO (%)



PARO REGISTRADO/EDAD (%)

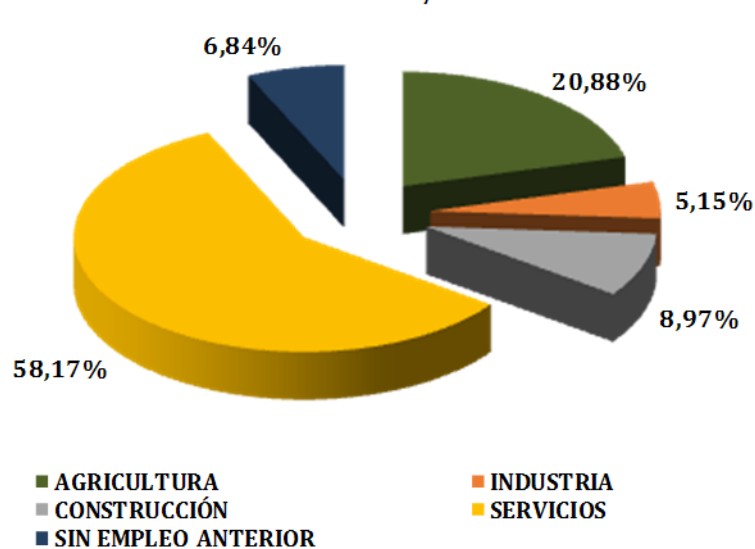


PERSONAS PARADAS POR SECTORES - DICIEMBRE 2019

PROVINCIA HUELVA	Nº personas	Diferencia mensual	Tasa v. mensual (%)	Diferencia anual	Tasa v. inter-anual (%)
AGRICULTURA	10.510	-243	-2,26	547	5,49
INDUSTRIA	2.591	239	10,16	21	0,82
CONSTRUCCIÓN	4.515	542	13,64	191	4,42
SERVICIOS	29.286	-871	-2,89	-530	-1,78
SIN EMPLEO ANTERIOR	3.442	-119	-3,34	-165	-4,57

Fuente: Ministerio de Trabajo, Migraciones y Seguridad Social

PARO REGISTRADO/SECTORES



PARO POR SEXO Y EDAD-DICIEMBRE 2019												
MUNICIPIOS	TOTAL	MES ANT.	DIF. MENS.	HOMBRES				MUJERES				
				<25	25 - 44	≥45	%TOTAL	<25	25 - 44	≥45	%TOTAL	
ALÁJAR	100	99	1	5	13	29	47,00%	2	20	31	53,00%	
ALJARAQUE	1657	1685	-28	51	238	307	35,97%	62	488	511	64,03%	
ALMENDRO, EL	66	67	-1	3	9	18	45,45%	2	13	21	54,55%	
ALMONASTER LA REAL	159	159		10	24	49	52,20%	5	33	38	47,80%	
ALMONTE	3070	2965	105	117	552	527	38,96%	127	836	911	61,04%	
ALOSNO	399	394	5	25	64	97	46,62%	18	81	114	53,38%	
ARACENA	753	770	-17	28	106	168	40,11%	23	196	232	59,89%	
AROCHE	173	155	18	11	37	46	54,34%	13	29	37	45,66%	
ARROYOMOLINOS DE LEON	123	123		5	16	19	32,52%	6	35	42	67,48%	
AYAMONTE	2054	1994	60	79	391	469	45,72%	79	541	495	54,28%	
BEAS	357	338	19	18	70	78	46,50%	19	103	69	53,50%	
BERROCAL	21	24	-3		6	9	71,43%		2	4	28,57%	
BOLLULLOS PAR DEL CONDADO	873	889	-16	38	176	259	54,18%	37	192	171	45,82%	
BONARES	257	284	-27	16	53	76	56,42%	18	48	46	43,58%	
CABEZAS RUBIAS	60	59	1	2	10	13	41,67%	2	19	14	58,33%	
CALA	162	162		9	14	28	31,48%	10	48	53	68,52%	
CALAÑAS	388	406	-18	13	54	89	40,21%	19	103	110	59,79%	
CAMPILLO, EL	242	249	-7	8	47	52	44,21%	14	49	72	55,79%	
CAMPOFRIO	75	77	-2		13	13	34,67%	5	19	25	65,33%	
CAÑAVERAL DE LEON	28	27	1		9	7	57,14%		6	6	42,86%	
CARTAYA	1275	1293	-18	56	254	291	47,14%	57	309	308	52,86%	
CASTAÑO DEL ROBLEDO	38	37	1	2	1	14	44,74%	3	10	8	55,26%	
CERRO DE ANDEVALO, EL	185	192	-7	4	24	49	41,62%	8	45	55	58,38%	
CHUCENA	129	131	-2	16	21	31	52,71%	17	23	21	47,29%	
CORTECONCEPCION	61	61		3	11	17	50,82%	3	11	16	49,18%	
CORTEGANA	436	456	-20	17	82	112	48,39%	19	93	113	51,61%	
CORTELAZOR	38	38		2	7	12	55,26%		8	9	44,74%	
CUMBRES DE ENMEDIO	5	3	2	1		2	60,00%		2		40,00%	
CUMBRES DE SAN BARTOLOME	33	32	1	2	2	7	33,33%		8	14	66,67%	
CUMBRES MAYORES	179	179		7	19	53	44,13%	8	39	53	55,87%	
ENCINASOLA	104	102	2	6	16	27	47,12%	5	16	34	52,88%	
ESCACENA DEL CAMPO	149	134	15	11	38	32	54,36%	11	38	19	45,64%	
FUENTEHERIDOS	87	85	2	2	19	25	52,87%	5	17	19	47,13%	
GALAROZA	154	151	3	9	31	33	47,40%	9	35	37	52,60%	
GIBRALEON	1168	1139	29	51	213	259	44,78%	43	295	307	55,22%	
GRANADA DE RIO-TINTO, LA	29	30	-1		4	6	34,48%		10	9	65,52%	
GRANADO, EL	33	41	-8	1	3	14	54,55%		9	6	45,45%	
HIGUERA DE LA SIERRA	137	154	-17	7	25	38	51,09%	2	29	36	48,91%	
HINOJALES	26	25	1	3	5	4	46,15%	1	11	2	53,85%	
HINOJOS	242	239	3	13	53	54	49,59%	11	68	43	50,41%	
HUELVA	16146	16270	-124	590	2.832	3.255	41,35%	563	4.225	4.681	58,65%	
ISLA CRISTINA	2548	2510	38	141	515	517	46,04%	158	657	560	53,96%	
JABUGO	296	281	15	13	48	60	40,88%	11	57	107	59,12%	
LEPE	2450	2589	-139	117	488	494	44,86%	111	681	559	55,14%	
LINARES DE LA SIERRA	32	34	-2	1	4	15	62,50%		5	7	37,50%	
LUCENA DEL PUERTO	188	212	-24	19	53	43	61,17%	15	35	23	38,83%	
MANZANILLA	146	143	3	10	29	50	60,96%	11	30	16	39,04%	
MARINES, LOS	52	37	15	1	14	12	51,92%	2	12	11	48,08%	
MINAS DE RIOTINTO	383	396	-13	26	60	87	45,17%	28	78	104	54,83%	
MOGUER	1442	1543	-101	82	315	306	48,75%	65	356	318	51,25%	
NAVA, LA	36	27	9	3	10	8	58,33%	1	4	10	41,67%	
NERVA	592	630	-38	23	100	134	43,41%	24	136	175	56,59%	
NIEBLA	436	458	-22	19	66	91	40,37%	24	118	118	59,63%	
PALMA DEL CONDADO, LA	908	924	-16	49	142	194	42,40%	47	232	244	57,60%	
PALOS DE LA FRONTERA	1121	1334	-213	57	245	193	44,16%	44	303	279	55,84%	
PATERNA DEL CAMPO	158	160	-2	12	31	40	52,53%	7	44	24	47,47%	
PAYMOGO	116	110	6	11	21	21	45,69%	5	42	16	54,31%	
PUEBLA DE GUZMAN	288	269	19	14	41	82	47,57%	16	68	67	52,43%	
PUERTO MORAL	32	31	1	3	6	7	50,00%	1	7	8	50,00%	
PUNTA UMBRIA	1810	1817	-7	67	327	386	43,09%	63	478	489	56,91%	
ROCIANA DEL CONDADO	856	805	51	39	175	175	45,44%	22	230	215	54,56%	
ROSAL DE LA FRONTERA	122	124	-2	1	27	24	42,62%	6	31	33	57,38%	
SAN BARTOLOME DE LA TORRE	263	255	8	15	50	53	44,87%	9	68	68	55,13%	
SAN JUAN DEL PUERTO	828	887	-59	54	172	161	46,74%	42	217	182	53,26%	
SANLUCAR DE GUADIANA	26	23	3	1	3	5	34,62%		9	8	65,38%	
SAN SILVESTRE DE GUZMAN	35	38	-3	4	9	5	51,43%	2	5	10	48,57%	
SANTA ANA LA REAL	50	52	-2	2	8	12	44,00%	1	11	16	56,00%	
SANTA BARBARA DE CASA	73	65	8	9	14	15	52,05%	4	15	16	47,95%	
SANTA OLALLA DEL CALA	216	202	14	15	31	31	35,65%	10	64	65	64,35%	
TRIGUEROS	700	686	14	26	123	148	42,43%	27	181	195	57,57%	
VALDELARCO	21	17	4	1	2	7	47,62%	3	4	4	52,38%	
VALVERDE DEL CAMINO	1114	1091	23	25	167	222	37,16%	24	283	393	62,84%	
VILLABLANCA	169	165	4	9	32	34	44,38%	5	40	49	55,62%	
VILLALBA DEL ALCOR	356	343	13	22	58	99	50,28%	10	82	85	49,72%	
VILLANUEVA DE LAS CRUCES	33	32	1	1	3	7	33,33%	2	13	7	66,67%	
VILLANUEVA DE LOS CASTILLOS	205	208	-3	13	35	51	48,29%	6	60	40	51,71%	
VILLARRASA	140	153	-13	12	17	33	44,29%	9	35	34	55,71%	
ZALAMEA LA REAL	338	335	3	16	57	85	46,75%	12	75	93	53,25%	
ZUFRE	94	92	2	4	15	19	40,43%	7	22	27	59,57%	
PROVINCIA DE HUELVA	50344	50796	-452	2.178	9.075	10.614	43,44%	2.060	12.950	13.467	56,56%	

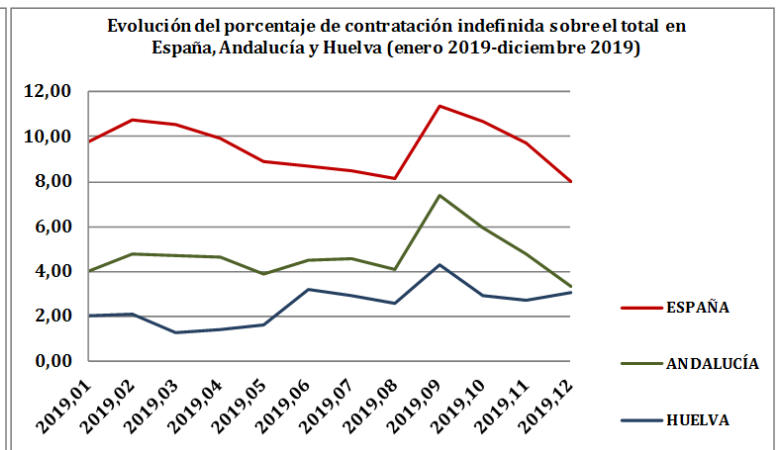
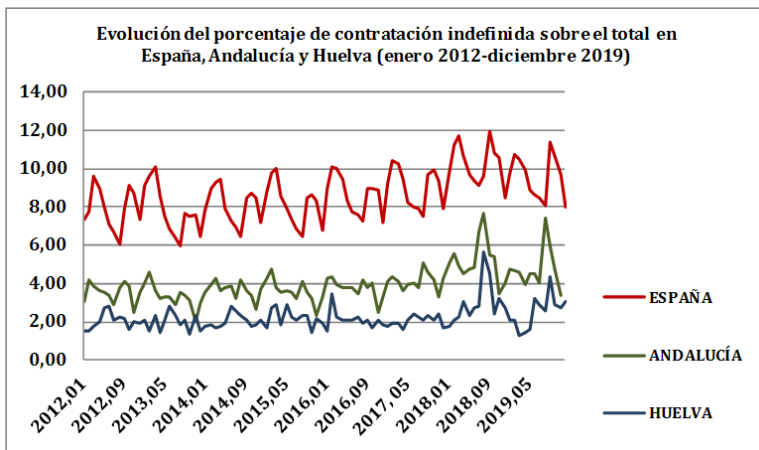
PARO POR SECTORES - DICIEMBRE 2019

MUNICIPIOS	TOTAL	AGRICULTURA	%AGR.	INDUSTRIA	%INDUST.	CONSTR.	%CONSTR.	SERVICIOS	%SERV.	SIN EMPLEO ANTERIOR	%SEA
ALAJAR	100	5	5,00%	8	8,00%	2	2,00%	79	79,00%	6	6,00%
ALJARAQUE	1657	155	9,35%	84	5,07%	134	8,09%	1.167	70,43%	117	7,06%
ALMENDRO, EL	66	11	16,67%	3	4,55%	4	6,06%	47	71,21%	1	1,52%
ALMONASTER LA REAL	159	10	6,29%	22	13,84%	54	33,96%	63	39,62%	10	6,29%
ALMONTE	3070	1.753	57,10%	59	1,92%	166	5,41%	1.021	33,26%	71	2,31%
ALOSNO	399	70	17,54%	14	3,51%	31	7,77%	268	67,17%	16	4,01%
ARACENA	753	43	5,71%	53	7,04%	103	13,68%	498	66,14%	56	7,44%
AROCHE	173	35	20,23%	12	6,94%	14	8,09%	104	60,12%	8	4,62%
ARROYOMOLINOS DE LEON	123	8	6,50%	8	6,50%	8	6,50%	81	65,85%	18	14,63%
AYAMONTE	2054	251	12,22%	97	4,72%	197	9,59%	1.407	68,50%	102	4,97%
BEAS	357	99	27,73%	22	6,16%	32	8,96%	179	50,14%	25	7,00%
BERROCAL	21	1	4,76%	1	4,76%	2	9,52%	17	80,95%		0,00%
BOLLULLOS PAR DEL CONDADO	873	169	19,36%	31	3,55%	132	15,12%	485	55,56%	56	6,41%
BONARES	257	76	29,57%	18	7,00%	36	14,01%	114	44,36%	13	5,06%
CABEZAS RUBIAS	60	3	5,00%	3	5,00%	3	5,00%	51	85,00%		0,00%
CALA	162	11	6,79%	1	0,62%	11	6,79%	125	77,16%	14	8,64%
CALAÑAS	388	56	14,43%	16	4,12%	26	6,70%	256	65,98%	34	8,76%
CAMPILLO, EL	242	28	11,57%	12	4,96%	7	2,89%	161	66,53%	34	14,05%
CAMPOFRIO	75	8	10,67%	9	12,00%	5	6,67%	50	66,67%	3	4,00%
CAÑAVERAL DE LEON	28	4	14,29%	3	10,71%	2	7,14%	17	60,71%	2	7,14%
CARTAYA	1275	383	30,04%	55	4,31%	107	8,39%	691	54,20%	39	3,06%
CASTAÑO DEL ROBLEDO	38	3	7,89%	2	5,26%	1	2,63%	29	76,32%	3	7,89%
CERRO DE ANDEVALO, EL	185	15	8,11%	9	4,86%	16	8,65%	138	74,59%	7	3,78%
CHUCENA	129	19	14,73%	6	4,65%	14	10,85%	78	60,47%	12	9,30%
CORTECONCEPCION	61	3	4,92%	5	8,20%	5	8,20%	46	75,41%	2	3,28%
CORTEGANA	436	47	10,78%	43	9,86%	118	27,06%	198	45,41%	30	6,88%
CORTELAZOR	38	1	2,63%	4	10,53%	10	26,32%	22	57,89%	1	2,63%
CUMBRES DE ENMEDIO	5		0,00%		0,00%	2	40,00%	3	60,00%		0,00%
CUMBRES DE SAN BARTOLOME	33	7	21,21%	3	9,09%	1	3,03%	19	57,58%	3	9,09%
CUMBRES MAYORES	179	10	5,59%	43	24,02%	22	12,29%	95	53,07%	9	5,03%
ENCINASOLA	104	17	16,35%	8	7,69%	24	23,08%	48	46,15%	7	6,73%
ESCACENA DEL CAMPO	149	21	14,09%	1	0,67%	23	15,44%	92	61,74%	12	8,05%
FUENTEHERIDOS	87	8	9,20%	6	6,90%	20	22,99%	47	54,02%	6	6,90%
GALAROZA	154	21	13,64%	22	14,29%	10	6,49%	95	61,69%	6	3,90%
GIBRALEON	1168	255	21,83%	48	4,11%	159	13,61%	621	53,17%	85	7,28%
GRANADA DE RIO-TINTO, LA	29	2	6,90%	1	3,45%		0,00%	25	86,21%	1	3,45%
GRANADO, EL	33	4	12,12%		0,00%	7	21,21%	22	66,67%		0,00%
HIGUERA DE LA SIERRA	137	6	4,38%	7	5,11%	27	19,71%	90	65,69%	7	5,11%
HINOJALES	26	3	11,54%	2	7,69%	17	65,38%	1	3,85%	3	11,54%
HINOJOS	242	67	27,69%	21	8,68%	21	8,68%	128	52,89%	5	2,07%
HUELVA	16146	2.350	14,55%	794	4,92%	1.249	7,74%	10.177	63,03%	1.576	9,76%
ISLA CRISTINA	2548	675	26,49%	120	4,71%	168	6,59%	1.423	55,85%	162	6,36%
JABUGO	296	14	4,73%	89	30,07%	10	3,38%	167	56,42%	16	5,41%
LEPE	2450	584	23,84%	82	3,35%	164	6,69%	1.522	62,12%	98	4,00%
LINARES DE LA SIERRA	32	2	6,25%	1	3,13%	26	81,25%	3	9,38%		0,00%
LUCENA DEL PUERTO	188	100	53,19%	10	5,32%	23	12,23%	46	24,47%	9	4,79%
MANZANILLA	146	31	21,23%	7	4,79%	24	16,44%	76	52,05%	8	5,48%
MARINES, LOS	52	7	13,46%	2	3,85%	5	9,62%	36	69,23%	2	3,85%
MINAS DE RIOTINTO	383	50	13,05%	24	6,27%	13	3,39%	249	65,01%	47	12,27%
MOGUER	1442	543	37,66%	102	7,07%	207	14,36%	519	35,99%	71	4,92%
NAVA, LA	36	1	2,78%	2	5,56%	7	19,44%	24	66,67%	2	5,56%
NERVA	592	87	14,70%	34	5,74%	47	7,94%	356	60,14%	68	11,49%
NIEBLA	436	66	15,14%	25	5,73%	37	8,49%	280	64,22%	28	6,42%
PALMA DEL CONDADO, LA	908	166	18,28%	24	2,64%	65	7,16%	596	65,64%	57	6,28%
PALOS DE LA FRONTERA	1121	514	45,85%	86	7,67%	59	5,26%	441	39,34%	21	1,87%
PATERNA DEL CAMPO	158	36	22,78%	5	3,16%	15	9,49%	97	61,39%	5	3,16%
PAYMOGO	116	46	39,66%	1	0,86%	17	14,66%	46	39,66%	6	5,17%
PUEBLA DE GUZMAN	288	57	19,79%	8	2,78%	33	11,46%	180	62,50%	10	3,47%
PUERTO MORAL	32	2	6,25%	2	6,25%	4	12,50%	23	71,88%	1	3,13%
PUNTA UMBRIA	1810	166	9,17%	71	3,92%	159	8,78%	1.304	72,04%	110	6,08%
ROCIANA DEL CONDADO	856	519	60,63%	11	1,29%	76	8,88%	238	27,80%	12	1,40%
ROSAL DE LA FRONTERA	122	19	15,57%	3	2,46%	10	8,20%	86	70,49%	4	3,28%
SAN BARTOLOME DE LA TORRE	263	83	31,56%	21	7,98%	13	4,94%	136	51,71%	10	3,80%
SAN JUAN DEL PUERTO	828	186	22,46%	59	7,13%	93	11,23%	432	52,17%	58	7,00%
SANLUCAR DE GUADIANA	26	2	7,69%	3	11,54%	12	46,15%	8	30,77%	1	3,85%
SAN SILVESTRE DE GUZMAN	35	1	2,86%	4	11,43%	2	5,71%	26	74,29%	2	5,71%
SANTA ANA LA REAL	50	1	2,00%	3	6,00%	21	42,00%	20	40,00%	5	10,00%
SANTA BARBARA DE CASA	73	15	20,55%	1	1,37%	27	36,99%	26	35,62%	4	5,48%
SANTA OLALLA DEL CALA	216	30	13,89%	4	1,85%	15	6,94%	151	69,91%	16	7,41%
TRIGUEROS	700	140	20,00%	41	5,86%	81	11,57%	399	57,00%	39	5,57%
VALDELARCO	21	1	4,76%	2	9,52%		0,00%	17	80,95%	1	4,76%
VALVERDE DEL CAMINO	1114	118	10,59%	139	12,48%	101	9,07%	663	59,52%	93	8,35%
VILLABLANCA	169	48	28,40%	6	3,55%	18	10,65%	89	52,66%	8	4,73%
VILLALBA DEL ALCOR	356	38	10,67%	8	2,25%	59	16,57%	232	65,17%	19	5,34%
VILLANUEVA DE LAS CRUCES	33	4	12,12%	1	3,03%		0,00%	28	84,85%		0,00%
VILLANUEVA DE LOS CASTILLEJOS	205	49	23,90%	9	4,39%	14	6,83%	125	60,98%	8	3,90%
VILLARRASA	140	27	19,29%	7	5,00%	6	4,29%	93	66,43%	7	5,00%
ZALAMEA LA REAL	338	32	9,47%	13	3,85%	48	14,20%	214	63,31%	31	9,17%
ZUFRE	94	12	12,77%	5	5,32%	14	14,89%	60	63,83%	3	3,19%
PROVINCIA DE HUELVA	####	10.510	20,88%	2.591	5,15%	4.515	8,97%	29.286	58,17%	3.442	6,84%

CONTRATOS REALIZADOS - DICIEMBRE 2019

	TOTALES			TEMPORALES			INDEFINIDOS		
	HUELVA	ANDAL.	ESPAÑA	HUELVA	ANDAL.	ESPAÑA	HUELVA	ANDAL.	ESPAÑA
TOTAL	28.890	490.239	1.740.33	28.006	473.740	1.601.25	884	16.499	139.077
Diferencia mensual	-4.324	80.811	-23.837	-4.309	83.842	8.698	-15	-3.031	-32.535
Tasa v. mensual (%)	-13,02	19,74	-1,35	-13,33	21,50	0,55	-1,67	-15,52	-18,96
Diferencia anual	1.073	-18.937	30.701	955	-17.958	36.402	118	-979	-5.701
Tasa v. interanual (%)	3,86	-3,72	1,80	3,53	-3,65	2,33	15,40	-5,60	-3,94

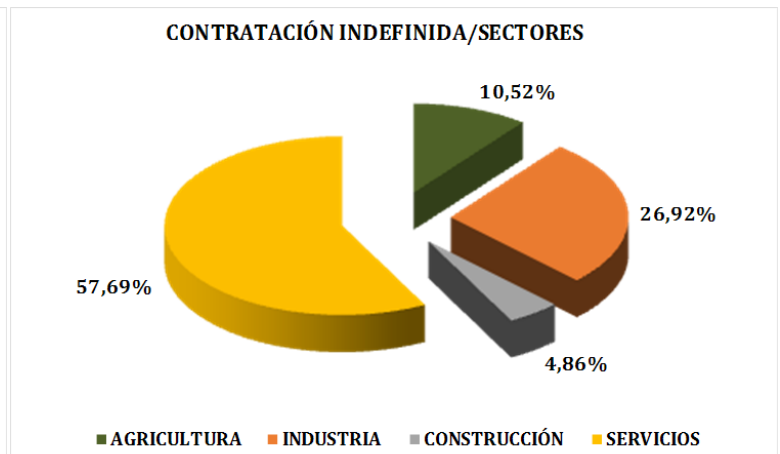
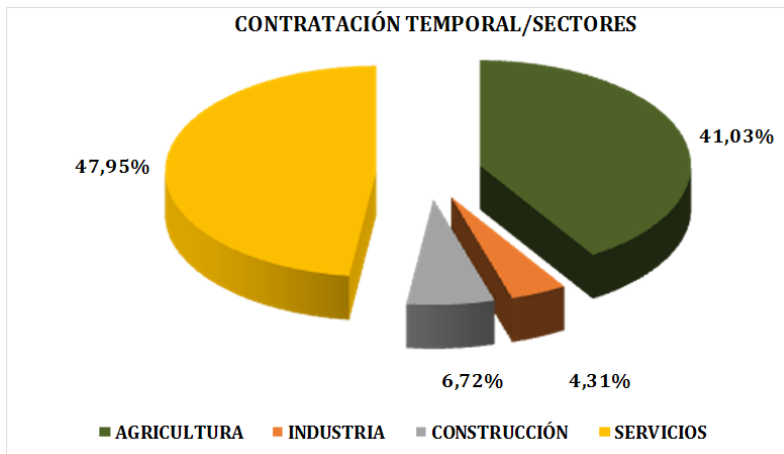
Fuente: Ministerio de Trabajo, Migraciones y Seguridad Social



CONTRATOS POR SECTORES PROVINCIA DE HUELVA - DICIEMBRE 2019

SECTORES	AGRICULTURA	INDUSTRIA	CONSTRUCCIÓN	SERVICIOS
CONTRATOS TEMPORALES				
Nº PERSONAS	11.490	1.206	1.881	13.429
% SOBRE TOTAL	39,77	4,17	6,51	46,48
CONTRATOS INDEFINIDOS				
Nº PERSONAS	93	238	43	510
% SOBRE TOTAL	0,32	0,82	0,15	1,77

Fuente: Ministerio de Trabajo, Migraciones y Seguridad Social



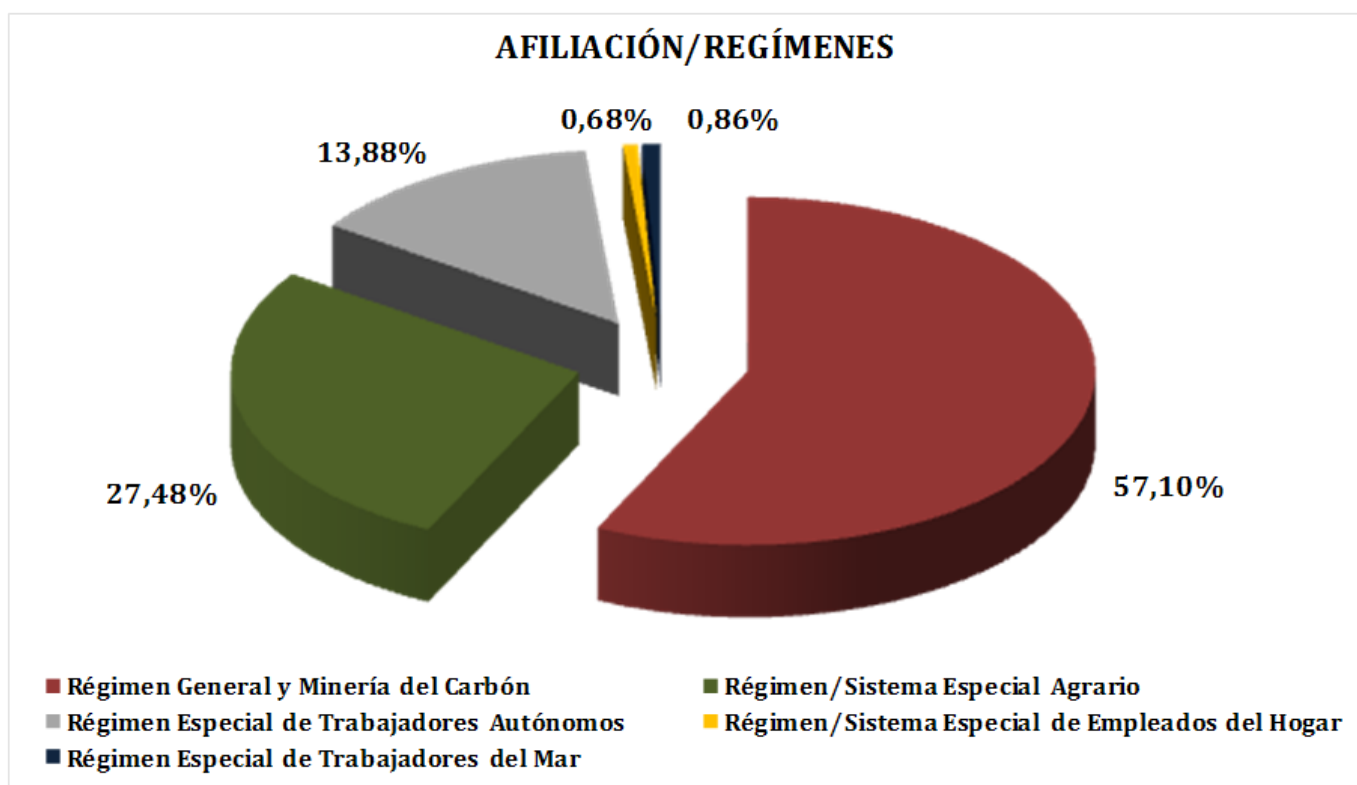
CONTRATACIONES-DICIEMBRE 2019											
MUNICIPIOS	TIPO DE CONTRATO							SECTORES			
	TOTAL	HOMBRES			MUJERES			AGRIC.	INDUST.	CONSTRUC.	SERVIC.
		INIC. INDEF.	INIC. TEMP.	CONV. INDEF.	INIC. INDEF.	INIC. TEMP.	CONV. INDEF.				
ALAJAR	60		27			33		3	1		56
ALJARAQUE	459	5	270	1	4	177	2	145	36	25	253
ALMENDRO, EL	33		10	1	1	21		11			22
ALMONASTER LA REAL	253	27	76	111	1	31	7	39	147	11	56
ALMONTE	1.951	15	928	4	12	987	5	1.237	9	124	581
ALOSNO	106		27			78	1	8	1	4	93
ARACENA	519	3	148	5	4	349	10	12	24	48	435
AROCHE	124		67	1		56		50	2	6	66
ARROYOMOLINOS DE LEON	9		5			4		3	1		5
AYAMONTE	787	13	356	4	1	408	5	218	48	53	468
BEAS	235	1	123	2	1	108		50	1	67	117
BERROCAL	7		2			5					7
BOLLULLOS PAR DEL CONDADO	888	9	474	5	2	393	5	222	12	164	490
BONARES	246	4	113			129		168		33	45
CABEZAS RUBIAS	28		13			15		3			25
CALA	10		5			5		1			9
CALAÑAS	164	1	51	30		81	1	23	33	4	104
CAMPILLO, EL	190		113	2		74	1	134	1		55
CAMPOFRIO	22	1	7			14		1		2	19
CAÑAVERAL DE LEON	8		4			4		5			3
CARTAYA	3.053	10	2.157	10	6	867	3	2.361	23	59	610
CASTAÑO DEL ROBLEDO	10		5			5		2			8
CERRO DE ANDEVALO, EL	102		43			59		12		7	83
CHUCENA	52		30			22		9	1	4	38
CORTECONCEPCION	29	1	13			15		1	3	2	23
CORTEGANA	162	1	64	3		92	2	10	6	55	91
CORTELAZOR	5		1			4					5
CUMBRES DE ENMEDIO	3		1			2		1		2	
CUMBRES DE SAN BARTOLOME	11		8			3		4			7
CUMBRES MAYORES	69		30			39		4	14	2	49
ENCINASOLA	40		8			31	1	6	1	12	21
ESCACENA DEL CAMPO	72		36		1	35		11		15	46
FUENTEHERIDOS	29		13			16		6		6	17
GALAROZA	41		20			21		10		8	23
GIBRALEON	907	2	539	3	3	358	2	463	5	83	356
GRANADA DE RIO-TINTO, LA	12		6			6		4			8
GRANADO, EL	16		5			11				1	15
HIGUERA DE LA SIERRA	66		32			34				14	52
HINOJALES	20		8			12		7		4	9
HINOJOS	307	2	164			141		173	28	12	94
HUELVA	5.227	62	2.993	68	69	1.986	49	267	363	475	4.122
ISLA CRISTINA	846	3	407	7	2	424	3	352	154	29	311
JABUGO	94		63	4		27		5	35	15	39
LEPE	2.018	13	1.240	14	2	740	9	1.057	30	38	893
LINARES DE LA SIERRA	9		5			4			1	6	2
LUCENA DEL PUERTO	526	1	272	1	1	249	2	441	2	46	37
MANZANILLA	46		15			31		8		12	26
MARINES, LOS	24		10			14		1			23
MINAS DE RIOTINTO	122	2	49	29		38	4	2	63	4	53
MOGUER	1.572	5	695	10	5	854	3	1.044	16	77	435
NAVA, LA	17		12			5		12			5
NERVA	72	1	12	1	1	55	2		3	1	68
NIEBLA	378	3	265	1	1	107	1	145	5	5	223
PALMA DEL CONDADO, LA	719	4	367	2	1	342	3	132	8	48	531
PALOS DE LA FRONTERA	1.596	9	1.031	11		540	5	592	91	29	884
PATERNA DEL CAMPO	103		46			57		25	3	7	68
PAYMOGO	35		14			21		6	1	24	4
PUEBLA DE GUZMAN	86	8	39			39		10	2	17	57
PUERTO MORAL	6		3		1	2		2			4
PUNTA UMBRIA	539	9	275	9	7	223	16	19	25	40	455
ROCIANA DEL CONDADO	443	10	218	3	10	202		203	1	33	206
ROSAL DE LA FRONTERA	78		30	1		45	2	26			52
SAN BARTOLOME DE LA TORRE	232	1	81	2	2	144	2	114	4	6	108
SAN JUAN DEL PUERTO	224	2	133	2	1	85	1	68	3	39	114
SANLUCAR DE GUADIANA	14	2	3			9		4		3	7
SAN SILVESTRE DE GUZMAN	140		103			37		119			21
SANTA ANA LA REAL	13		7			6				1	12
SANTA BARBARA DE CASA	47	1	15			31		6		27	14
SANTA OLALLA DEL CALA	53		35			18		36	1	2	14
TRIGUEROS	245	1	107			137		11	2	19	213
VALDELARCO	9		1			8		2	1		6
VALVERDE DEL CAMINO	258	3	113	3		137	2	16	19	23	200
VILLABLANCA	1.108		812	3		293		1.055	1	5	47
VILLALBA DEL ALCOR	109	1	67		2	38	1	10		33	66
VILLANUEVA DE LAS CRUCES	14		2			12					14
VILLANUEVA DE LOS CASTILLEJOS	499		294	1	1	203		244	197	2	56
VILLARRASA	181		59			122		119	12	21	29
ZALAMEA LA REAL	55		17			37	1	2	3	6	44
ZUFRE	28		12	1		15		11	1	4	12
HUELVA	28890	236	15924	355	142	12082	151	11583	1444	1924	13939

AFILIACIONES SEGURIDAD SOCIAL- DICIEMBRE 2019			
	ESPAÑA	ANDALUCÍA	HUELVA
AFILIADOS TOTALES	19.261.636	3.160.228	200.333
Tasa de variación mensual (%)	-0,79	0,32	-1,58
Diferencia mensual	-153.677	10.223	-3.223
Tasa de variación interanual (%)	1,83	1,74	1,85
Diferencia anual	347.073	54.191	3.639
AFILIADOS RÉG. ESPECIAL AGRARIO			
	777.793	472.634	55.052
Tasa de variación mensual (%)	3,63	7,52	-2,31
Diferencia mensual	27.262	33.045	-1.300
Tasa de variación interanual (%)	-4,97	-6,01	-0,87
Diferencia anual	-40.700	-30.243	-485

Fuente: Ministerio de Trabajo, Migraciones y Seguridad Social

AFILIACIONES SEGURIDAD SOCIAL/REGÍMENES- DICIEMBRE 2019						
	TOTAL	R. GENERAL	R. E. AGRARIO	AUTÓNOMOS	R. E. HOGAR	R. E. MAR
Nº PERSONAS	200.333	114.399	55.052	27.809	1.360	1.713
DIF. MENSUAL	-3.223	-1.713	-1.300	-74	5	-141
TASA VAR. MENSUAL (%)	-1,58	-1,48	-2,31	-0,27	0,37	-7,61
DIF. ANUAL	3.639	3.805	-485	538	-125	-94
TASA VAR. ANUAL (%)	1,85	3,44	-0,87	1,97	-8,42	-5,20

Fuente: Ministerio de Trabajo, Migraciones y Seguridad Social



AFILIACIONES/REGÍMENES-DICIEMBRE 2019						
MUNICIPIO	R. GENERAL	R. E. AGRARIO	R. E. HOGAR	R. E. MAR	R. E. T. AUTÓNOMOS	TOTAL
ALAJAR	104	49	<5	0	60	>213
ALJARAQUE	2.344	350	100	5	1.187	3.986
ALMENDRO, EL	48	123	<5	0	40	>211
ALMONASTER LA REAL	1.873	70	<5	0	94	>2.037
ALMONTE	4.055	5.746	23	19	1.242	11.085
ALOSNO	452	455	<5	0	152	>1.059
ARACENA	1.455	241	33	0	693	2.422
AROCHE	184	802	0	0	157	1.143
ARROYOMOLINOS DE LEON	42	95	<5	0	59	>196
AYAMONTE	2.568	896	24	329	1.075	4.892
BEAS	380	437	6	0	245	1.068
BERROCAL	15	9	<5	0	11	>35
BOLLULLOS PAR DEL CONDADO	2.209	2.365	38	5	694	5.311
BONARES	976	1.122	8	0	458	2.564
CABEZAS RUBIAS	38	123	0	0	29	190
CALA	91	55	<5	0	71	>217
CALAÑAS	282	224	5	0	177	688
CAMPILLO, EL	254	129	<5	0	78	>461
CAMPOFRIO	85	57	0	0	54	196
CAÑAVERAL DE LEON	13	52	0	0	10	75
CARTAYA	3.067	3.823	33	86	1.048	8.057
CASTAÑO DEL ROBLEDO	28	<5	0	0	20	>48
CERRO DE ANDEVALO, EL	255	185	0	0	115	555
CHUCENA	270	391	0	0	92	753
CORTECONCEPCION	92	21	0	0	34	147
CORTEGANA	638	259	6	0	279	1.182
CORTELAZOR	28	16	0	0	17	61
CUMBRES DE ENMEDIO	7	<5	0	0	<5	>7
CUMBRES DE SAN BARTOLOME	23	53	0	0	21	97
CUMBRES MAYORES	271	100	<5	0	147	>518
ENCINASOLA	99	209	<5	0	80	>388
ESCACENA DEL CAMPO	270	340	<5	0	110	>720
FUENTEHERIDOS	97	48	<5	0	61	>206
GALAROZA	236	72	<5	0	95	>403
GIBRALEON	1.403	1.026	21	0	566	3.016
GRANADA DE RIO-TINTO, LA	15	17	<5	0	10	>42
GRANADO, EL	55	70	<5	0	29	>154
HIGUERA DE LA SIERRA	117	82	0	0	82	281
HINOJALES	21	44	0	0	27	92
HINOJOS	570	484	6	<5	151	>1.211
HUELVA	56.743	3.585	725	440	6.390	67.883
ISLA CRISTINA	1.999	2.111	19	457	933	5.519
JABUGO	693	30	<5	0	119	>842
LEPE	4.733	4.488	26	119	1.719	11.085
LINARES DE LA SIERRA	30	5	0	0	19	54
LUCENA DEL PUERTO	390	1.383	<5	0	307	>2.080
MANZANILLA	104	452	<5	0	95	>651
MARINES, LOS	40	24	0	0	19	83
MINAS DE RIOTINTO	986	195	13	0	109	1.303
MOGUER	2.789	4.952	37	36	1.214	9.028
NAVA, LA	25	9	0	0	15	49
NERVA	537	299	11	0	247	1.094
NIEBLA	1.486	465	0	0	184	2.135
PALMA DEL CONDADO, LA	1.624	882	28	0	544	3.078
PALOS DE LA FRONTERA	5.690	2.491	17	9	659	8.866
PATERNA DEL CAMPO	181	695	6	0	188	1.070
PAYMOGO	85	230	0	0	63	378
PUEBLA DE GUZMAN	195	470	<5	0	194	>859
PUERTO MORAL	34	23	0	0	14	71
PUNTA UMBRIA	2.258	243	39	187	824	3.551
ROCIANA DEL CONDADO	555	2.345	7	0	364	3.271
ROSAL DE LA FRONTERA	127	255	<5	0	102	>484
SAN BARTOLOME DE LA TORRE	345	657	<5	0	185	>1.187
SAN JUAN DEL PUERTO	1.730	852	10	<5	418	>3.010
SANLUCAR DE GUADIANA	20	27	0	0	21	68
SAN SILVESTRE DE GUZMAN	53	78	<5	0	26	>157
SANTA ANA LA REAL	35	26	<5	0	24	>85
SANTA BARBARA DE CASA	110	188	0	0	62	360
SANTA OLALLA DEL CALA	221	199	<5	0	156	>576
TRIGUEROS	712	614	8	0	435	1.769
VALDELARCO	19	23	0	0	13	55
VALVERDE DEL CAMINO	1.884	364	35	0	775	3.058
VILLABLANCA	159	544	<5	7	164	>874
VILLALBA DEL ALCOR	367	393	<5	0	156	>916
VILLANUEVA DE LAS CRUCES	17	16	<5	0	15	>48
VILLANUEVA DE LOS CASTILLEJOS	1.405	359	7	0	172	1.943
VILLARRASA	178	304	5	0	116	603
ZALAMEA LA REAL	254	107	<5	0	169	>530
ZUFRE	41	82	<5	0	47	>170
PROVINCIA DE HUELVA	114.399	55.052	1.360	1.713	27.809	200.333
SIN DISTRIBUCIÓN (*)	515	3.941	<5	12	959	>5.427

GLOSARIO

Activo/a

Persona de 16 o más años que, durante la semana de referencia dada, suministra mano de obra para la producción de bienes y servicios o está disponible y en condiciones de incorporarse a dicha producción. Se subdividen en personas ocupadas y paradas.

Afiliación de trabajadores/as a la Seguridad Social

Es un acto administrativo mediante el cual la Tesorería General de la Seguridad Social reconoce la condición de incluida en el Sistema de Seguridad Social a la persona física que por primera vez realiza una actividad determinante de su inclusión en el ámbito de aplicación del mismo.

Paro registrado

Demandas registradas en los Servicios Públicos de Empleo que se encuentran en alta el último día laborable del mes de referencia, excluyendo las que correspondan a las situaciones descritas en la Orden Ministerial de 11 de Abril de 1.985.

Población ocupada (o personas con empleo)

Es la formada por todas aquellas personas de 16 o más años que durante la semana de referencia han tenido un trabajo por cuenta ajena o ejercido una actividad por cuenta propia.

Tasa de desempleo aparente

Proporción que el paro registrado representa sobre la suma de esta magnitud y las afiliaciones a la Seguridad Social.

Tasa de variación interanual

Mide la variación de un indicador de un mes determinado respecto al mismo mes del año anterior.

Tasa de variación mensual

Mide la variación de un indicador de un mes determinado respecto al mes anterior.

REFERENCIAS

GARCÍA DEL HOYO, J. J. (2014). Informe piloto sobre la coyuntura del mercado de trabajo en la provincia de Huelva. Huelva, Consejo Económico y Social de la provincia de Huelva (http://www.diphuelva.es/portalweb/zonas/53/Ficheros/portada_memoria.pdf).

ESPAÑA. Fuente: Ministerio de Trabajo, Migraciones y Seguridad Social

http://www.seg-social.es/Internet_1/Estadistica

http://www.sepe.es/contenidos/eu/que_es_el_sepe/estadisticas/index.html

Elaborado por Servicio de Coordinación del CESpH