

Boletín mensual de coyuntura laboral provincia de Huelva

ÍNDICE

1. CLAVES MENSUALES
2. PARO REGISTRADO
 - [2.1. PROVINCIA](#)
 - [2.2. MUNICIPIOS](#)
3. CONTRATACIONES
 - [3.1. PROVINCIA](#)
 - [3.2. MUNICIPIOS](#)
4. AFILIACIONES
 - [4.1. PROVINCIA](#)
 - [4.2. MUNICIPIOS](#)
5. [GLOSARIO y REFERENCIAS](#)

1. CLAVES MENSUALES. ENERO 2020

PARO REGISTRADO

En el mes de enero y en relación al mes anterior, el paro registrado desciende un 2,16% en la provincia de Huelva, aumentando un 3,62% en Andalucía y en España un 2,85%.

Del total de personas desempleadas, el paro registrado en hombres arroja una diferencia mensual de 754 personas menos (-3,45%) y en mujeres de 335 paradas menos (-1,18%). En relación al mismo mes del año anterior, el paro registrado en hombres aumenta un 2,02% (418 parados) y en las mujeres un 0,46% (129 paradas).

Por segmentos de edad las personas menores de 25 años muestran un decremento mensual de 194 personas (-4,58%); de 25 a 44 años, de 469 personas (-2,13%) y en las mayores o igual a 45 de 426 personas (-1,77%). En relación al mismo mes del año anterior, las personas menores de 25 años ascienden en 125 (3,19%), de 25 a 44 años descienden en 433 (-1,97%), aumentando en las mayores o igual a 45 años en 855 personas (3,75%).

Por sectores y en relación al mes anterior, el paro registrado desciende en todos los sectores menos en servicios, donde se da un incremento de 1.137 personas paradas más (3,88%); en el resto de sectores los datos son: agricultura con 1.694 personas menos (-16,12%), industria con 186 personas menos (-7,18%), construcción con 315 personas paradas menos (-6,98%) y sin empleo anterior con 31 personas menos (-0,90%). Respecto al año anterior, aumenta el paro en todos los sectores menos en servicios y sin empleo anterior, donde se da un descenso del 0,27% y del 3,89% respectivamente; en el resto de sectores las tasas son del 7,99% en industria, 5,50% en construcción y 4,39% en agricultura.

En este mes de enero el número de personas desempleadas se ha situado en 49.255. La cifra de parados/as en Huelva para este primer mes de 2020 se sitúa en relación a la registrada en 2018 en un 1,12% más, mientras que en Andalucía supone -0,33% y en España -0,97%.

CONTRATACIONES

El total de contratos en la provincia de Huelva se situó en 49.136, de los cuales 47.851 son temporales y 1.285 indefinidos, mostrando éstos un incremento del 45,36% respecto al mes anterior y un incremento del 42,15% en relación a enero de 2019; no obstante, esta cifra sigue siendo muy reducida en relación con el número de contratos temporales realizados, de forma que la proporción de contratos indefinidos sobre el total es del 2,62% en Huelva, por debajo de la media andaluza (4,47%) y de la media española (10,14%). Por sectores, la contratación se distribuyó de la siguiente forma: 62,01% agricultura, 28,14% servicios, 5,58% en construcción y en industria 4,27%.

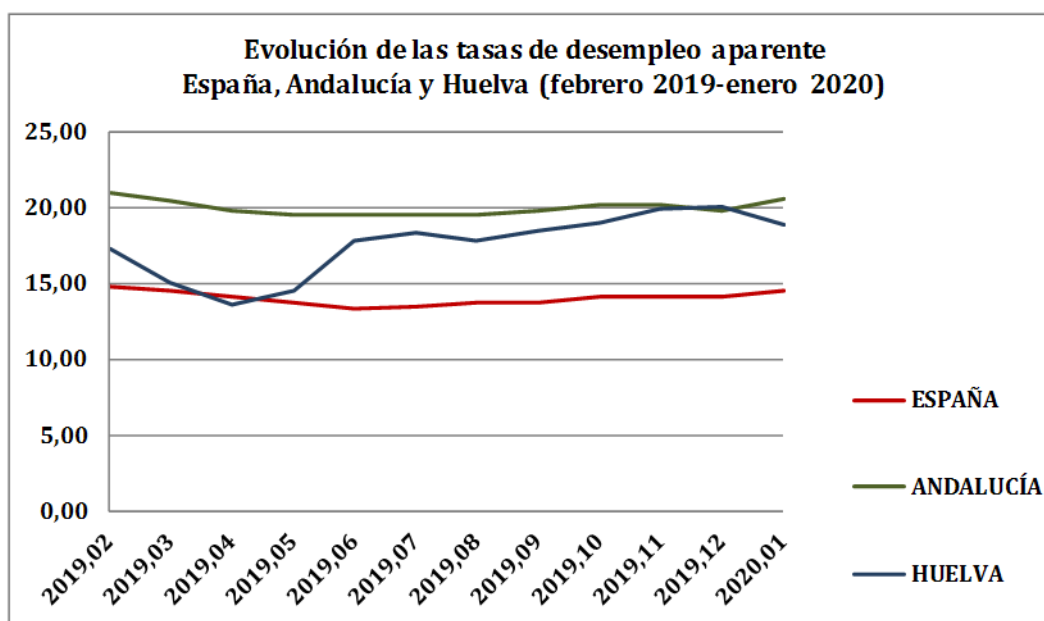
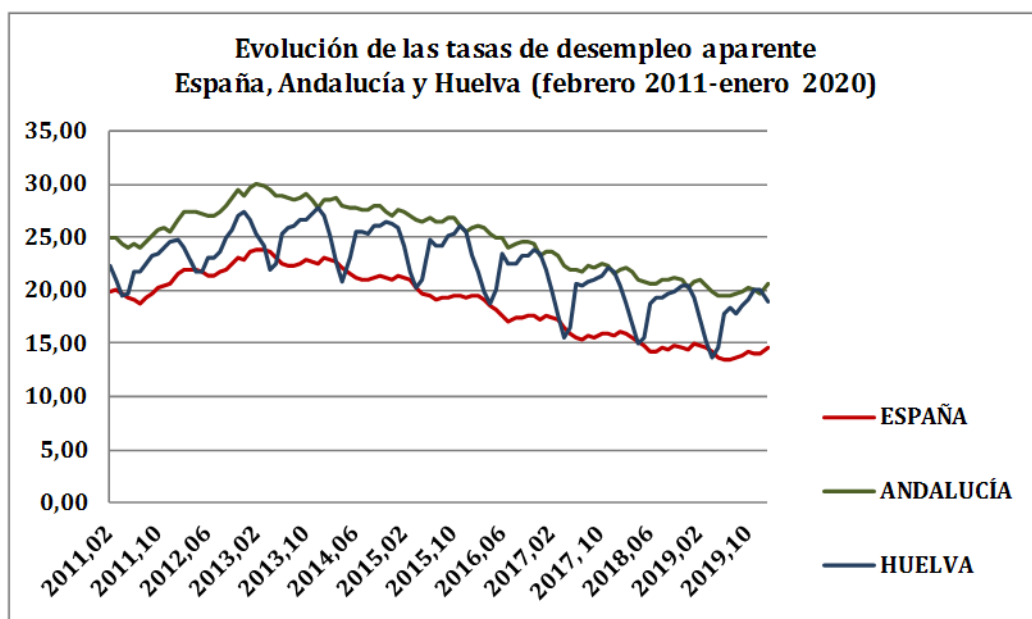
AFILIACIONES

En el caso de Huelva, se produce un incremento del número de afiliaciones a la Seguridad Social, con 11.113 altas en el mes de enero respecto al mes anterior (5,55%). En relación al mismo mes del año anterior, en Huelva la tasa de variación es del 3,37%, en España del 1,66% y en Andalucía del 1,46%. Situándose en Huelva el número de personas afiliadas en enero de 2020 en 211.446.

Por regímenes la distribución de la afiliación es la siguiente: 53,64% Régimen General; 31,81% Régimen Especial Agrario; 13,08% Autónomos; 0,83% Régimen Especial del Mar y 0,63% el Régimen Especial Empleados del Hogar.

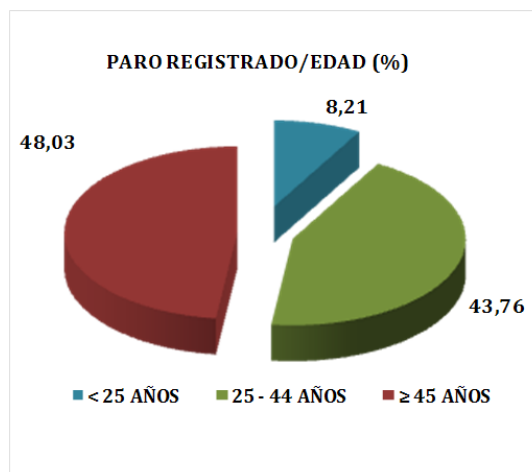
PERSONAS PARADAS - ENERO 2020			
	HUELVA	ANDALUCÍA	ESPAÑA
Nº personas	49.255	806.090	3.253.853
Tasa de variación mensual (%)	-2,16	3,62	2,85
Diferencia mensual	-1.089	28.156	90.248
Tasa de variación interanual (%)	1,12	-0,33	-0,97
Diferencia anual	547	-2.673	-31.908

Fuente: Ministerio de Trabajo, Migraciones y Seguridad Social



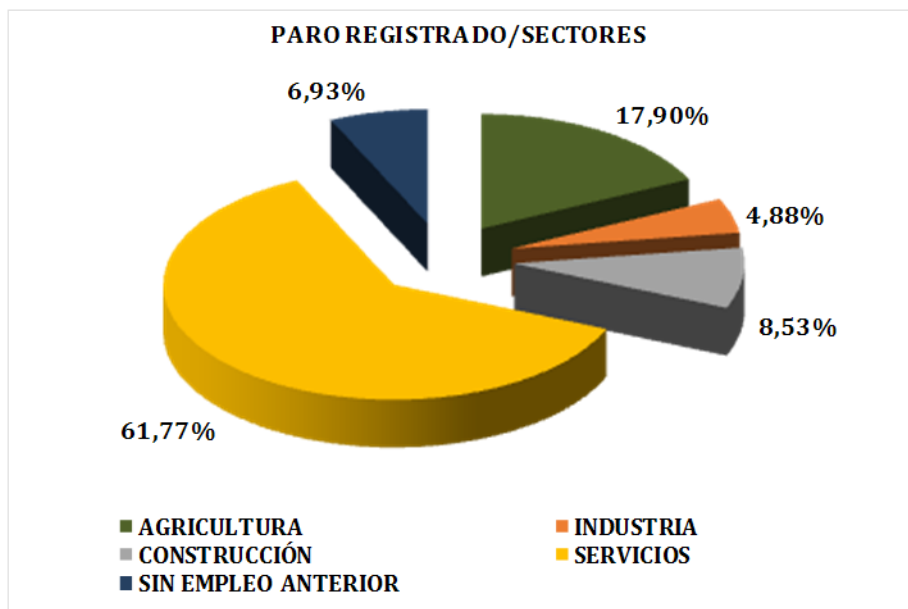
COLECTIVOS DE INTERÉS - ENERO 2020					
PROVINCIA HUELVA	Nº personas	Diferencia mensual	Tasa v. mensual (%)	Diferencia anual	Tasa v. inter-anual (%)
HOMBRES	21.113	-754	-3,45	418	2,02
MUJERES	28.142	-335	-1,18	129	0,46
MENORES 25 AÑOS	4.044	-194	-4,58	125	3,19
DE 25 A 44 AÑOS	21.556	-469	-2,13	-433	-1,97
≥A 45 AÑOS	23.655	-426	-1,77	855	3,75

Fuente: Ministerio de Trabajo, Migraciones y Seguridad Social



PERSONAS PARADAS POR SECTORES - ENERO 2020					
PROVINCIA HUELVA	Nº personas	Diferencia mensual	Tasa v. mensual (%)	Diferencia anual	Tasa v. inter-anual (%)
AGRICULTURA	8.816	-1.694	-16,12	371	4,39
INDUSTRIA	2.405	-186	-7,18	178	7,99
CONSTRUCCIÓN	4.200	-315	-6,98	219	5,50
SERVICIOS	30.423	1.137	3,88	-83	-0,27
SIN EMPLEO ANTERIOR	3.411	-31	-0,90	-138	-3,89

Fuente: Ministerio de Trabajo, Migraciones y Seguridad Social



PARO POR SEXO Y EDAD-ENERO 2020

MUNICIPIOS	TOTAL	MES ANT.	DIF. MENS.	HOMBRES				MUJERES			
				<25	25 - 44	≥45	%TOTAL	<25	25 - 44	≥45	% TOTAL
ALÁJAR	98	99	-1	3	15	28	46,94%	4	18	30	53,06%
ALJARAQUE	1694	1685	9	57	252	301	36,01%	63	498	523	63,99%
ALMENDRO, EL	64	67	-3	1	8	18	42,19%	1	15	21	57,81%
ALMONASTER LA REAL	146	159		9	23	34	45,21%	8	33	39	54,79%
ALMONTE	2531	2965	-434	107	439	480	40,54%	88	638	779	59,46%
ALOSNO	389	394	-5	24	54	93	43,96%	18	85	115	56,04%
ARACENA	789	770	19	34	113	155	38,28%	33	207	247	61,72%
AROCHE	156	155	1	12	29	36	49,36%	14	27	38	50,64%
ARROYOMOLINOS DE LEON	128	123	5	5	18	21	34,38%	5	35	44	65,63%
AYAMONTE	2009	1994	15	71	370	441	43,90%	83	543	501	56,10%
BEAS	365	338	27	22	64	76	44,38%	20	106	77	55,62%
BERROCAL	25	24	1	1	6	11	72,00%		2	5	28,00%
BOLLULLOS PAR DEL CONDADO	844	889	-45	39	177	250	55,21%	29	177	172	44,79%
BONARES	247	284	-37	9	52	79	56,68%	11	48	48	43,32%
CABEZAS RUBIAS	58	59	-1	4	7	12	39,66%	2	20	13	60,34%
CALA	160	162	-2	7	15	28	31,25%	7	49	54	68,75%
CALAÑAS	393	406	-13	14	62	89	41,98%	21	97	110	58,02%
CAMPILLO, EL	249	249		5	49	54	43,37%	12	52	77	56,63%
CAMPOFRIO	79	77	2		14	12	32,91%	5	19	29	67,09%
CAÑAVERAL DE LEON	31	27	4	1	10	7	58,06%		8	5	41,94%
CARTAYA	1322	1293	29	52	256	297	45,76%	69	339	309	54,24%
CASTAÑO DEL ROBLEDO	37	37			1	14	40,54%	3	11	8	59,46%
CERRO DE ANDEVALO, EL	202	192	10	4	28	47	39,11%	11	53	59	60,89%
CHUCENA	134	131	3	17	25	30	53,73%	15	25	22	46,27%
CORTECONCEPCION	62	61	1	1	14	15	48,39%	4	15	13	51,61%
CORTEGANA	414	456	-42	19	71	105	47,10%	16	97	106	52,90%
CORTELAZOR	40	38	2	2	6	11	47,50%		10	11	52,50%
CUMBRES DE ENMEDIO	7	3	4	2		2	57,14%		2	1	42,86%
CUMBRES DE SAN BARTOLOME	29	32	-3	3	4	5	41,38%		4	13	58,62%
CUMBRES MAYORES	133	179	-46	1	8	41	37,59%	7	29	47	62,41%
ENCINASOLA	85	102	-17	3	8	19	35,29%	4	17	34	64,71%
ESCACENA DEL CAMPO	136	134	2	8	32	28	50,00%	8	39	21	50,00%
FUENTEHERIDOS	91	85	6	2	18	26	50,55%	3	22	20	49,45%
GALAROZA	125	151	-26	5	18	24	37,60%	9	34	35	62,40%
GIBRALEON	1164	1139	25	48	200	271	44,59%	40	300	305	55,41%
GRANADA DE RIO-TINTO, LA	30	30		1	4	6	36,67%		9	10	63,33%
GRANADO, EL	36	41	-5		6	13	52,78%		10	7	47,22%
HIGUERA DE LA SIERRA	139	154	-15	8	26	37	51,08%	1	33	34	48,92%
HINOJALES	24	25	-1	2	5	2	37,50%	1	11	3	62,50%
HINOJOS	239	239		13	54	53	50,21%	12	63	44	49,79%
HUELVA	16357	16270	87	582	2.859	3.278	41,08%	569	4.366	4.703	58,92%
ISLA CRISTINA	2438	2510	-72	127	487	505	45,90%	147	619	553	54,10%
JABUGO	222	281	-59	4	32	44	36,04%	9	46	87	63,96%
LEPE	2435	2589	-154	119	455	474	43,04%	122	703	562	56,96%
LINARES DE LA SIERRA	36	34	2	1	7	15	63,89%		7	6	36,11%
LUCENA DEL PUERTO	148	212	-64	13	38	41	62,16%	8	31	17	37,84%
MANZANILLA	139	143	-4	5	32	49	61,87%	7	32	14	38,13%
MARINES, LOS	56	37	19	3	13	14	53,57%	1	13	12	46,43%
MINAS DE RIOTINTO	404	396	8	25	64	86	43,32%	29	90	110	56,68%
MOGUER	1354	1543	-189	75	305	301	50,30%	56	325	292	49,70%
NAVA, LA	34	27	7	4	9	6	55,88%	1	6	8	44,12%
NERVA	597	630	-33	22	99	140	43,72%	27	137	172	56,28%
NIEBLA	450	458	-8	23	79	92	43,11%	27	118	111	56,89%
PALMA DEL CONDADO, LA	880	924	-44	41	145	182	41,82%	52	224	236	58,18%
PALOS DE LA FRONTERA	857	1334	-477	44	170	165	44,22%	28	228	222	55,78%
PATERNA DEL CAMPO	160	160		12	28	45	53,13%	10	42	23	46,88%
PAYMOGO	100	110	-10	8	21	15	44,00%	4	36	16	56,00%
PUEBLA DE GUZMAN	284	269	15	13	36	75	43,66%	15	71	74	56,34%
PUERTO MORAL	37	31	6	2	5	10	45,95%	1	8	11	54,05%
PUNTA UMBRIA	1878	1817	61	63	337	380	41,53%	69	515	514	58,47%
ROCIANA DEL CONDADO	733	805	-72	36	137	161	45,57%	13	183	203	54,43%
ROSAL DE LA FRONTERA	130	124	6		28	25	40,77%	5	38	34	59,23%
SAN BARTOLOME DE LA TORRE	234	255	-21	8	38	43	38,03%	12	62	71	61,97%
SAN JUAN DEL PUERTO	787	887	-100	45	154	158	45,36%	38	214	178	54,64%
SANLUCAR DE GUADIANA	29	23	6	1	4	8	44,83%		6	10	55,17%
SAN SILVESTRE DE GUZMAN	41	38	3	5	10	9	58,54%	2	5	10	41,46%
SANTA ANA LA REAL	51	52	-1	1	8	12	41,18%	2	13	15	58,82%
SANTA BARBARA DE CASA	72	65	7	6	9	18	45,83%	3	19	17	54,17%
SANTA OLALLA DEL CALA	198	202	-4	9	27	26	31,31%	8	66	62	68,69%
TRIGUEROS	696	686	10	30	116	154	43,10%	24	186	186	56,90%
VALDELARCO	22	17	5	1	2	6	40,91%	4	5	4	59,09%
VALVERDE DEL CAMINO	1152	1091	61	26	171	226	36,72%	22	300	407	63,28%
VILLABLANCA	157	165	-8	9	33	32	47,13%	4	35	44	52,87%
VILLALBA DEL ALCOR	373	343	30	25	62	96	49,06%	11	91	88	50,94%
VILLANUEVA DE LAS CRUCES	31	32	-1	1	1	8	32,26%	1	13	7	67,74%
VILLANUEVA DE LOS CASTILLEJOS	191	208	-17	14	33	48	49,74%	1	52	43	50,26%
VILLARRASA	148	153	-5	14	27	32	49,32%	9	36	30	50,68%
ZALAMEA LA REAL	342	335	7	18	49	80	42,98%	15	84	96	57,02%
ZUFRE	98	92	6	5	17	19	41,84%	5	23	29	58,16%
PROVINCIA DE HUELVA	49255	50796	-1.541	2.056	8.708	10.349	42,86%	1.988	12.848	13.306	57,14%

PARO POR SECTORES - ENERO 2020

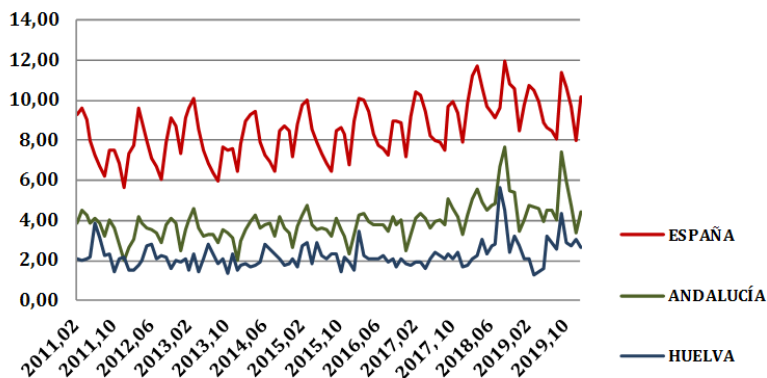
MUNICIPIOS	TOTAL	AGRICULTURA	%AGR.	INDUSTRIA	%INDUST.	CONSTR.	%CONSTR.	SERVICIOS	%SERV.	SIN EMPLEO ANTERIOR	%SEA
ALAJAR	98	6	6,12%	5	5,10%	3	3,06%	78	79,59%	6	6,12%
ALJARAQUE	1.694	157	9,27%	83	4,90%	127	7,50%	1.204	71,07%	123	7,26%
ALMENDRO, EL	64	10	15,63%	2	3,13%	1	1,56%	50	78,13%	1	1,56%
ALMONASTER LA REAL	146	7	4,79%	16	10,96%	51	34,93%	63	43,15%	9	6,16%
ALMONTE	2.531	1.242	49,07%	55	2,17%	158	6,24%	1.010	39,91%	66	2,61%
ALOSNO	389	61	15,68%	16	4,11%	23	5,91%	272	69,92%	17	4,37%
ARACENA	789	36	4,56%	54	6,84%	116	14,70%	524	66,41%	59	7,48%
AROCHE	156	29	18,59%	10	6,41%	13	8,33%	96	61,54%	8	5,13%
ARROYOMOLINOS DE LEON	128	10	7,81%	9	7,03%	7	5,47%	85	66,41%	17	13,28%
AYAMONTE	2.009	226	11,25%	90	4,48%	155	7,72%	1.437	71,53%	101	5,03%
BEAS	365	100	27,40%	17	4,66%	28	7,67%	192	52,60%	28	7,67%
BERROCAL	25	1	4,00%	1	4,00%	2	8,00%	21	84,00%		0,00%
BOLLULLOS PAR DEL CONDADO	844	138	16,35%	33	3,91%	126	14,93%	499	59,12%	48	5,69%
BONARES	247	73	29,55%	16	6,48%	31	12,55%	120	48,58%	7	2,83%
CABEZAS RUBIAS	58	3	5,17%	4	6,90%	1	1,72%	50	86,21%		0,00%
CALA	160	10	6,25%	1	0,63%	12	7,50%	125	78,13%	12	7,50%
CALAÑAS	393	51	12,98%	20	5,09%	25	6,36%	261	66,41%	36	9,16%
CAMPILLO, EL	249	25	10,04%	11	4,42%	6	2,41%	179	71,89%	28	11,24%
CAMPOFRIO	79	7	8,86%	6	7,59%	7	8,86%	56	70,89%	3	3,80%
CAÑAVERAL DE LEON	31	2	6,45%	2	6,45%	3	9,68%	22	70,97%	2	6,45%
CARTAYA	1.322	381	28,82%	53	4,01%	110	8,32%	742	56,13%	36	2,72%
CASTAÑO DEL ROBLEDO	37	1	2,70%	1	2,70%	1	2,70%	31	83,78%	3	8,11%
CERRO DE ANDEVALO, EL	202	15	7,43%	13	6,44%	18	8,91%	149	73,76%	7	3,47%
CHUCENA	134	17	12,69%	4	2,99%	15	11,19%	85	63,43%	13	9,70%
CORTECONCEPCION	62	3	4,84%	3	4,84%	3	4,84%	52	83,87%	1	1,61%
CORTEGANA	414	40	9,66%	28	6,76%	117	28,26%	195	47,10%	34	8,21%
CORTELAZOR	40	1	2,50%	4	10,00%	9	22,50%	25	62,50%	1	2,50%
CUMBRES DE ENMEDIO	7		0,00%		0,00%	3	42,86%	4	57,14%		0,00%
CUMBRES DE SAN BARTOLOME	29	4	13,79%	2	6,90%	1	3,45%	19	65,52%	3	10,34%
CUMBRES MAYORES	133	6	4,51%	23	17,29%	16	12,03%	79	59,40%	9	6,77%
ENCINASOLA	85	9	10,59%	3	3,53%	18	21,18%	49	57,65%	6	7,06%
ESCACENA DEL CAMPO	136	14	10,29%	2	1,47%	20	14,71%	87	63,97%	13	9,56%
FUENTEHERIDOS	91	7	7,69%	6	6,59%	19	20,88%	53	58,24%	6	6,59%
GALAROZA	125	11	8,80%	11	8,80%	4	3,20%	95	76,00%	4	3,20%
GIBRALEON	1.164	209	17,96%	52	4,47%	157	13,49%	664	57,04%	82	7,04%
GRANADA DE RIO-TINTO, LA	30	2	6,67%	2	6,67%		0,00%	25	83,33%	1	3,33%
GRANADO, EL	36	4	11,11%		0,00%	7	19,44%	25	69,44%		0,00%
HIGUERA DE LA SIERRA	139	4	2,88%	4	2,88%	22	15,83%	102	73,38%	7	5,04%
HINOJALES	24	1	4,17%	1	4,17%	19	79,17%	1	4,17%	2	8,33%
HINOJOS	239	56	23,43%	28	11,72%	19	7,95%	133	55,65%	3	1,26%
HUELVA	16.357	2.096	12,81%	770	4,71%	1.212	7,41%	10.696	65,39%	1.583	9,68%
ISLA CRISTINA	2.438	616	25,27%	80	3,28%	152	6,23%	1.423	58,37%	167	6,85%
JABUGO	222	7	3,15%	52	23,42%	8	3,60%	143	64,41%	12	5,41%
LEPE	2.435	543	22,30%	65	2,67%	142	5,83%	1.578	64,80%	107	4,39%
LINARES DE LA SIERRA	36	1	2,78%	1	2,78%	29	80,56%	4	11,11%	1	2,78%
LUCENA DEL PUERTO	148	73	49,32%	11	7,43%	16	10,81%	43	29,05%	5	3,38%
MANZANILLA	139	28	20,14%	7	5,04%	20	14,39%	77	55,40%	7	5,04%
MARINES, LOS	56	8	14,29%	3	5,36%	4	7,14%	41	73,21%		0,00%
MINAS DE RIOTINTO	404	46	11,39%	23	5,69%	13	3,22%	275	68,07%	47	11,63%
MOGUER	1.354	469	34,64%	96	7,09%	194	14,33%	525	38,77%	70	5,17%
NAVA, LA	34	1	2,94%		0,00%	8	23,53%	22	64,71%	3	8,82%
NERVA	597	80	13,40%	34	5,70%	43	7,20%	374	62,65%	66	11,06%
NIEBLA	450	71	15,78%	23	5,11%	30	6,67%	296	65,78%	30	6,67%
PALMA DEL CONDADO, LA	880	135	15,34%	30	3,41%	54	6,14%	600	68,18%	61	6,93%
PALOS DE LA FRONTERA	857	260	30,34%	77	8,98%	51	5,95%	452	52,74%	17	1,98%
PATERNA DEL CAMPO	160	35	21,88%	9	5,63%	15	9,38%	94	58,75%	7	4,38%
PAYMOGO	100	38	38,00%	2	2,00%	8	8,00%	45	45,00%	7	7,00%
PUEBLA DE GUZMAN	284	52	18,31%	11	3,87%	25	8,80%	188	66,20%	8	2,82%
PUERTO MORAL	37		0,00%		0,00%	4	10,81%	31	83,78%	2	5,41%
PUNTA UMBRIA	1.878	167	8,89%	86	4,58%	155	8,25%	1.367	72,79%	103	5,48%
ROCIANA DEL CONDADO	733	425	57,98%	9	1,23%	61	8,32%	229	31,24%	9	1,23%
ROSAL DE LA FRONTERA	130	23	17,69%	3	2,31%	9	6,92%	92	70,77%	3	2,31%
SAN BARTOLOME DE LA TORRE	234	42	17,95%	24	10,26%	6	2,56%	152	64,96%	10	4,27%
SAN JUAN DEL PUERTO	787	150	19,06%	53	6,73%	79	10,04%	454	57,69%	51	6,48%
SANLUCAR DE GUADIANA	29	2	6,90%		0,00%	15	51,72%	10	34,48%	2	6,90%
SAN SILVESTRE DE GUZMAN	41	2	4,88%	5	12,20%	2	4,88%	30	73,17%	2	4,88%
SANTA ANA LA REAL	51	1	1,96%	2	3,92%	20	39,22%	23	45,10%	5	9,80%
SANTA BARBARA DE CASA	72	12	16,67%	2	2,78%	28	38,89%	25	34,72%	5	6,94%
SANTA OLALLA DEL CALA	198	17	8,59%	4	2,02%	14	7,07%	148	74,75%	15	7,58%
TRIGUEROS	696	125	17,96%	38	5,46%	80	11,49%	417	59,91%	36	5,17%
VALDELARCO	22	1	4,55%	2	9,09%	1	4,55%	17	77,27%	1	4,55%
VALVERDE DEL CAMINO	1.152	122	10,59%	138	11,98%	94	8,16%	703	61,02%	95	8,25%
VILLABLANCA	157	34	21,66%	6	3,82%	13	8,28%	98	62,42%	6	3,82%
VILLALBA DEL ALCOR	373	38	10,19%	12	3,22%	54	14,48%	252	67,56%	17	4,56%
VILLANUEVA DE LAS CRUCES	31	4	12,90%		0,00%		0,00%	27	87,10%		0,00%
VILLANUEVA DE LOS CASTILLEJOS	191	42	21,99%	9	4,71%	10	5,24%	123	64,40%	7	3,66%
VILLARRASA	148	33	22,30%	11	7,43%	3	2,03%	96	64,86%	5	3,38%
ZALAMEA LA REAL	342	27	7,89%	12	3,51%	41	11,99%	227	66,37%	35	10,23%
ZUFRE	98	11	11,22%	4	4,08%	14	14,29%	67	68,37%	2	2,04%
PROVINCIA DE HUELVA	49255	8.816	17,90%	2.405	4,88%	4.200	8,53%	30.423	61,77%	3.411	6,93%

CONTRATOS REALIZADOS - ENERO 2020

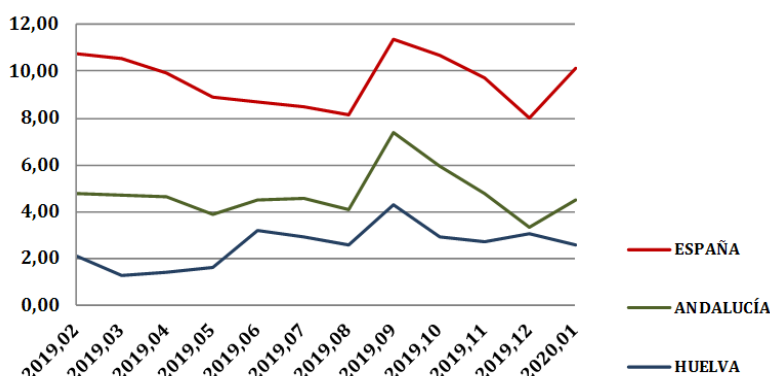
	TOTALES			TEMPORALES			INDEFINIDOS		
	HUELVA	ANDAL.	ESPAÑA	HUELVA	ANDAL.	ESPAÑA	HUELVA	ANDAL.	ESPAÑA
TOTAL	49.136	475.207	1.764.837	47.851	453.949	1.585.859	1.285	21.258	178.978
Diferencia mensual	20.246	-15.032	24.505	19.845	-19.791	-15.396	401	4.759	39.901
Tasa v. mensual (%)	70,08	-3,07	1,41	70,86	-4,18	-0,96	45,36	28,84	28,69
Diferencia anual	5.069	-30.203	-93.240	4.688	-31.008	-90.870	381	805	-2.370
Tasa v. interanual (%)	11,50	-5,98	-5,02	10,86	-6,39	-5,42	42,15	3,94	-1,31

Fuente: Ministerio de Trabajo, Migraciones y Seguridad Social

Evolución del porcentaje de contratación indefinida sobre el total en España, Andalucía y Huelva (febrero 2011-enero 2020)



Evolución del porcentaje de contratación indefinida sobre el total en España, Andalucía y Huelva (febrero 2019-enero 2020)

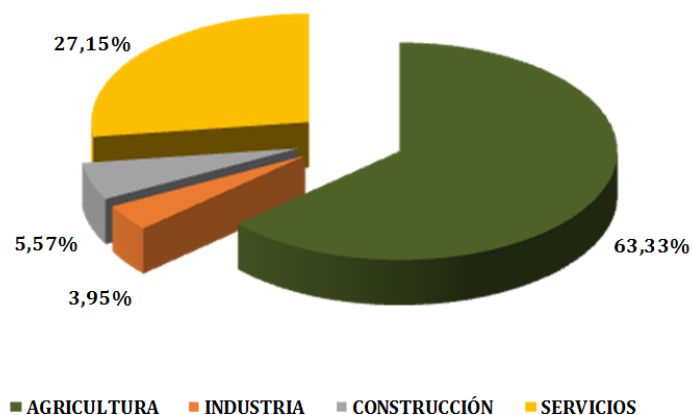


CONTRATOS POR SECTORES PROVINCIA DE HUELVA - ENERO 2020

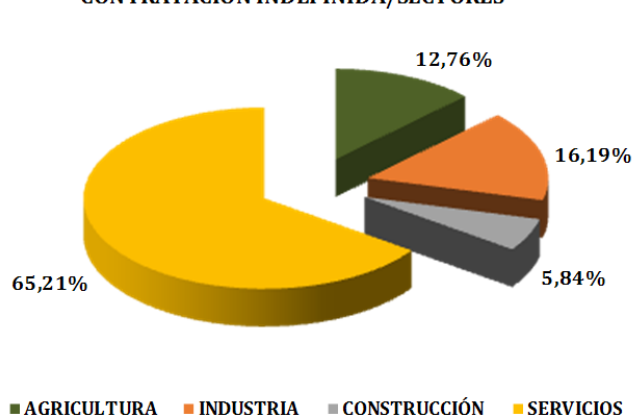
SECTORES	AGRICULTURA	INDUSTRIA	CONSTRUCCIÓN	SERVICIOS
CONTRATOS TEMPORALES				
Nº PERSONAS	30.304	1.892	2.665	12.990
% SOBRE TOTAL	61,67	3,85	5,42	26,44
CONTRATOS INDEFINIDOS				
Nº PERSONAS	164	208	75	838
% SOBRE TOTAL	0,33	0,42	0,15	1,71

Fuente: Ministerio de Trabajo, Migraciones y Seguridad Social

CONTRATACIÓN TEMPORAL/SECTORES



CONTRATACIÓN INDEFINIDA/SECTORES



3.2. MUNICIPIOS

3. CONTRATACIONES

CONTRATACIONES-ENERO 2020

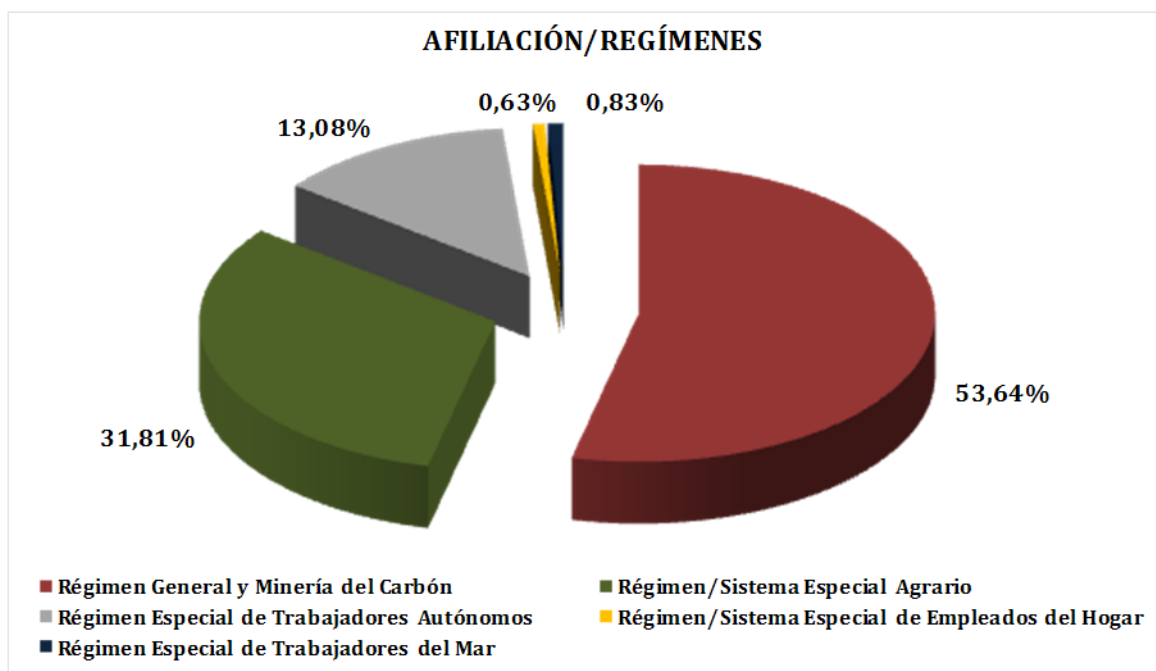
MUNICIPIOS	TIPO DE CONTRATO							SECTORES				
	TOTAL	HOMBRES			MUJERES			AGRIC.	INDUST.	CONSTRUC.	SERVIC.	
		INIC. INDEF.	INIC. TEMP.	CONV. INDEF.	INIC. INDEF.	INIC. TEMP.	CONV. INDEF.					
ALAJAR	49		26				23		7			42
ALJARAQUE	674	5	447	4		2	212	4	300	61	51	262
ALMENDRO, EL	49	1	15			1	32		8		1	40
ALMONASTER LA REAL	80	5	56	2			16	1	8	26	19	27
ALMONTE	4.594	21	1.849	15		28	2.674	7	3.758	19	155	662
ALOSNO	114		45			5	64		6		6	102
ARACENA	586	6	181	11		2	370	16	21	21	73	471
AROCHE	141	1	70				70		30		2	109
ARROYOMOLINOS DE LEON	46		34				12		17	1	21	7
AYAMONTE	944	32	443	9		13	427	20	302	45	164	433
BEAS	180	3	113	3		1	59	1	26	4	81	69
BERROCAL	6		3				3		2			4
BOLLULLOS PAR DEL CONDADO	1.031	10	466	9		4	536	6	273	20	140	598
BONARES	753		255	2			491	5	677	1	12	63
CABEZAS RUBIAS	26		10				16		1			25
CALA	30		17			1	11	1	10	3	1	16
CALAÑAS	113		45				68		11		9	93
CAMPILLO, EL	182		143				39		155		1	26
CAMPOFRIO	18		10				8		1			17
CAÑAVERAL DE LEON	6		2				4		3			3
CARTAYA	5.704	15	4.270	7		6	1.401	5	5.061	16	109	518
CASTAÑO DEL ROBLEDO	8		7				1		3		2	3
CERRO DE ANDEVALO, EL	140		94				46		82		6	52
CHUCENA	70		37				33		6		16	48
CORTECONCEPCION	48		25	1			22		6	7	3	32
CORTEGANA	131	1	63			1	66		30	22	42	37
CORTELAZOR	13		7				6				11	2
CUMBRES DE ENMEDIO	7		4				3		2		3	2
CUMBRES DE SAN BARTOLOME	10		7				3		1			9
CUMBRES MAYORES	219	1	136				80	2	1	174	17	27
ENCINASOLA	114		66				48		52		25	37
ESCACENA DEL CAMPO	65	1	32				32		4		6	55
FUENTEHERIDOS	42		23				18	1	13		11	18
GALAROZA	73	3	47				23		5	33	12	23
GIBRALEON	1.253	13	803	4			432	1	1.058	8	49	138
GRANADA DE RIO-TINTO, LA	11		6				5		2			9
GRANADO, EL	20		7			1	12		1		1	18
HIGUERA DE LA SIERRA	41		14				27		2	2	12	25
HINOJALES	8		4				4		4		1	3
HINOJOS	320	4	108	2		4	180	22	122	81	15	102
HUELVA	5.499	120	3.156	164		74	1.839	146	505	364	658	3.972
ISLA CRISTINA	983	14	531	4		3	431		641	120	37	185
JABUGO	442	10	277	5		3	146	1		375	31	36
LEPE	4.581	13	2.846	11		16	1.687	8	3.413	55	92	1.021
LINARES DE LA SIERRA	11		4				7			2	7	2
LUCENA DEL PUERTO	1.259	6	545	5		5	693	5	1.154		53	52
MANZANILLA	49		18				29	2	12		15	22
MARINES, LOS	16		6				10					16
MINAS DE RIOTINTO	106	1	74	4		7	17	3	8	35	9	54
MOGUER	5.749	7	2.137	7		3	3.586	9	5.095	47	148	459
NAVA, LA	16		14				2		12			4
NERVA	92	2	49	1			40			20	7	65
NIEBLA	753	4	487	11		1	246	4	473	10	5	265
PALMA DEL CONDADO, LA	782	7	328	3		4	438	2	278	8	40	456
PALOS DE LA FRONTERA	4.532	10	2.371	64		3	2.081	3	3.414	187	139	792
PATERNA DEL CAMPO	140		82	4		2	52		25		4	111
PAYMOGO	47		22				25		9	2	30	6
PUEBLA DE GUZMAN	141	12	74	2			51	2	21	2	54	64
PUERTO MORAL	9		4				5		5			4
PUNTA UMBRIA	897	4	395	6		4	478	10	11	25	53	808
ROCIANA DEL CONDADO	943	7	341	6		2	580	7	704	4	33	202
ROSAL DE LA FRONTERA	57		30				26	1	16		2	39
SAN BARTOLOME DE LA TORRE	836	2	402	2		4	424	2	744	5	13	74
SAN JUAN DEL PUERTO	283	2	171	8		1	97	4	72	5	61	145
SANLUCAR DE GUADIANA	6		1			1	4				3	3
SAN SILVESTRE DE GUZMAN	50		33				17		29			21
SANTA ANA LA REAL	13		7				6		1			12
SANTA BARBARA DE CASA	41		22				19		10		19	12
SANTA OLALLA DEL CALA	115		90				25		82	1	7	25
TRIGUEROS	198	1	91	2			104		2	7	26	163
VALDELARCO	26		10				16		2		3	21
VALVERDE DEL CAMINO	293	5	119	7		2	154	6	20	64	31	178
VILLABLANCA	791	2	499	1			288	1	747	2		42
VILLALBA DEL ALCOR	150	8	88	2			48	4	9	2	31	108
VILLANUEVA DE LAS CRUCES	11		4				7					11
VILLANUEVA DE LOS CASTILLEJOS	1.059	4	626			1	427	1	773	212	9	65
VILLARRASA	170	11	70	1			87	1	99	2	27	42
ZALAMEA LA REAL	52		23	3			26		5		11	36
ZUPRE	19		6				13		6		5	8
HUELVA	49.136	374	26.043	392	205	21.808	314	30.468	2.100	2.740	13.828	

AFILIACIONES SEGURIDAD SOCIAL- ENERO 2020			
	ESPAÑA	ANDALUCÍA	HUELVA
AFILIADOS TOTALES	19.041.595	3.104.360	211.446
Tasa de variación mensual (%)	-1,14	-1,77	5,55
Diferencia mensual	-220.041	-55.868	11.113
Tasa de variación interanual (%)	1,66	1,46	3,37
Diferencia anual	310.966	44.533	6.891
AFILIADOS RÉG. ESPECIAL AGRARIO	745.911	451.773	67.271
Tasa de variación mensual (%)	-4,10	-4,41	22,20
Diferencia mensual	-31.882	-20.861	12.219
Tasa de variación interanual (%)	-5,99	-7,32	6,17
Diferencia anual	-47.513	-35.678	3.911

Fuente: Ministerio de Trabajo, Migraciones y Seguridad Social

AFILIACIONES SEGURIDAD SOCIAL/REGÍMENES- ENERO 2020						
	TOTAL	R. GENERAL	R. E. AGRARIO	AUTÓNOMOS	R. E. HOGAR	R. E. MAR
Nº PERSONAS	211.446	113.428	67.271	27.654	1.341	1.752
DIF. MENSUAL	11.113	-971	12.219	-155	-19	39
TASA VAR. MENSUAL (%)	5,55	-0,85	22,20	-0,56	-1,40	2,28
DIF. ANUAL	6.891	2.431	3.911	665	-111	-5
TASA VAR. ANUAL (%)	3,37	2,19	6,17	2,46	-7,64	-0,28

Fuente: Ministerio de Trabajo, Migraciones y Seguridad Social



AFILIACIONES/REGÍMENES-ENERO 2020

MUNICIPIO	R. GENERAL	R. E. AGRARIO	R. E. HOGAR	R. E. MAR	R. E. T. AUTÓNOMOS	TOTAL
ALAJAR	99	48	<5	0	62	>209
ALJARAQUE	2.322	380	101	5	1.175	3.983
ALMENDRO, EL	57	122	<5	0	42	>221
ALMONASTER LA REAL	1.857	71	<5	0	93	>2.021
ALMONTE	4.085	7.124	22	20	1.218	12.469
ALOSNO	449	460	<5	0	148	>1.057
ARACENA	1.373	251	32	0	690	2.346
AROCHE	211	798	0	0	158	1.167
ARROYOMOLINOS DE LEON	54	94	<5	0	58	>206
AYAMONTE	2.560	1.006	24	340	1.074	5.004
BEAS	388	448	6	0	244	1.086
BERROCAL	13	10	<5	0	11	>34
BOLLULLOS PAR DEL CONDADO	2.028	2.534	38	5	691	5.296
BONARES	956	1.178	6	0	453	2.593
CABEZAS RUBIAS	33	121	0	0	30	184
CALA	91	54	<5	0	70	>215
CALAÑAS	248	230	5	0	176	659
CAMPILLO, EL	245	125	<5	0	77	>447
CAMPOFRIO	77	55	0	0	49	181
CAÑAVERAL DE LEON	11	53	0	0	10	74
CARTAYA	2.884	4.007	33	85	1.045	8.054
CASTAÑO DEL ROBLEDO	20	<5	0	0	19	>39
CERRO DE ANDEVALO, EL	259	186	0	0	113	558
CHUCENA	268	392	0	0	91	751
CORTECONCEPCION	90	22	0	0	34	146
CORTEGANA	652	260	5	0	279	1.196
CORTELAZOR	29	15	0	0	18	62
CUMBRES DE ENMEDIO	7	<5	0	0	<5	>7
CUMBRES DE SAN BARTOLOME	24	52	0	0	21	97
CUMBRES MAYORES	453	99	<5	0	148	>700
ENCINASOLA	95	207	<5	0	80	>382
ESCACENA DEL CAMPO	274	352	<5	0	115	>741
FUENTEHERIDOS	90	48	<5	0	61	>199
GALAROZA	247	66	<5	0	89	>402
GIBRALEON	1.396	1.151	19	0	561	3.127
GRANADA DE RIO-TINTO, LA	13	15	<5	0	10	>38
GRANADO, EL	56	70	<5	0	26	>152
HIGUERA DE LA SIERRA	127	78	0	0	81	286
HINOJALES	15	46	0	0	27	88
HINOJOS	572	504	6	<5	153	>1.235
HUELVA	55.119	4.305	719	414	6.331	66.888
ISLA CRISTINA	2.266	2.254	17	471	921	5.929
JABUGO	1.049	25	<5	0	121	>1.195
LEPE	4.797	5.236	26	121	1.709	11.889
LINARES DE LA SIERRA	26	6	0	0	18	50
LUCENA DEL PUERTO	411	1.817	<5	0	306	>2.534
MANZANILLA	107	459	0	0	97	663
MARINES, LOS	43	25	0	0	19	87
MINAS DE RIOTINTO	1.024	202	12	0	109	1.347
MOGUER	2.800	7.047	36	35	1.218	11.136
NAVA, LA	27	9	0	0	14	50
NERVA	535	302	10	0	244	1.091
NIEBLA	1.525	460	0	0	182	2.167
PALMA DEL CONDADO, LA	1.654	949	27	0	543	3.173
PALOS DE LA FRONTERA	5.693	4.296	17	48	658	10.712
PATERNA DEL CAMPO	183	701	6	0	190	1.080
PAYMOGO	96	251	0	0	63	410
PUEBLA DE GUZMAN	231	479	<5	0	197	>907
PUERTO MORAL	26	23	0	0	12	61
PUNTA UMBRIA	2.042	249	40	188	822	3.341
ROCIANA DEL CONDADO	605	2.645	5	0	374	3.629
ROSAL DE LA FRONTERA	102	265	<5	0	104	>471
SAN BARTOLOME DE LA TORRE	374	759	<5	0	187	>1.320
SAN JUAN DEL PUERTO	1.964	938	10	<5	419	>3.331
SANLUCAR DE GUADIANA	15	28	0	0	21	64
SAN SILVESTRE DE GUZMAN	57	79	<5	0	27	>163
SANTA ANA LA REAL	31	27	<5	0	26	>84
SANTA BARBARA DE CASA	100	194	0	0	62	356
SANTA OLALLA DEL CALA	286	189	<5	0	154	>629
TRIGUEROS	683	661	8	0	435	1.787
VALDELARCO	20	22	0	0	12	54
VALVERDE DEL CAMINO	1.954	368	36	0	767	3.125
VILLABLANCA	158	565	<5	7	163	>893
VILLALBA DEL ALCOR	368	401	<5	0	157	>926
VILLANUEVA DE LAS CRUCES	14	18	<5	0	14	>46
VILLANUEVA DE LOS CASTILLEJOS	1.347	388	6	0	174	1.915
VILLARRASA	165	308	5	0	115	593
ZALAMEA LA REAL	250	103	<5	0	166	>519
ZUFRE	29	83	<5	0	46	>158
PROVINCIA DE HUELVA	113.428	67.271	1.341	1.752	27.654	211.446
SIN DISTRIBUCIÓN (*)	524	7.397	<5	11	953	>8.885

GLOSARIO

Activo/a

Persona de 16 o más años que, durante la semana de referencia dada, suministra mano de obra para la producción de bienes y servicios o está disponible y en condiciones de incorporarse a dicha producción. Se subdividen en personas ocupadas y paradas.

Afiliación de trabajadores/as a la Seguridad Social

Es un acto administrativo mediante el cual la Tesorería General de la Seguridad Social reconoce la condición de incluida en el Sistema de Seguridad Social a la persona física que por primera vez realiza una actividad determinante de su inclusión en el ámbito de aplicación del mismo.

Paro registrado

Demandas registradas en los Servicios Públicos de Empleo que se encuentran en alta el último día laborable del mes de referencia, excluyendo las que correspondan a las situaciones descritas en la Orden Ministerial de 11 de Abril de 1.985.

Población ocupada (o personas con empleo)

Es la formada por todas aquellas personas de 16 o más años que durante la semana de referencia han tenido un trabajo por cuenta ajena o ejercido una actividad por cuenta propia.

Tasa de desempleo aparente

Proporción que el paro registrado representa sobre la suma de esta magnitud y las afiliaciones a la Seguridad Social.

Tasa de variación interanual

Mide la variación de un indicador de un mes determinado respecto al mismo mes del año anterior.

Tasa de variación mensual

Mide la variación de un indicador de un mes determinado respecto al mes anterior.

REFERENCIAS

GARCÍA DEL HOYO, J. J. (2014). Informe piloto sobre la coyuntura del mercado de trabajo en la provincia de Huelva. Huelva, Consejo Económico y Social de la provincia de Huelva (http://www.diphuelva.es/portalweb/zonas/53/Ficheros/portada_memoria.pdf).

ESPAÑA. Fuente: Ministerio de Trabajo, Migraciones y Seguridad Social

http://www.seg-social.es/Internet_1/Estadistica

http://www.sepe.es/contenidos/eu/que_es_el_sepe/estadisticas/index.html

Elaborado por Servicio de Coordinación del CESpH