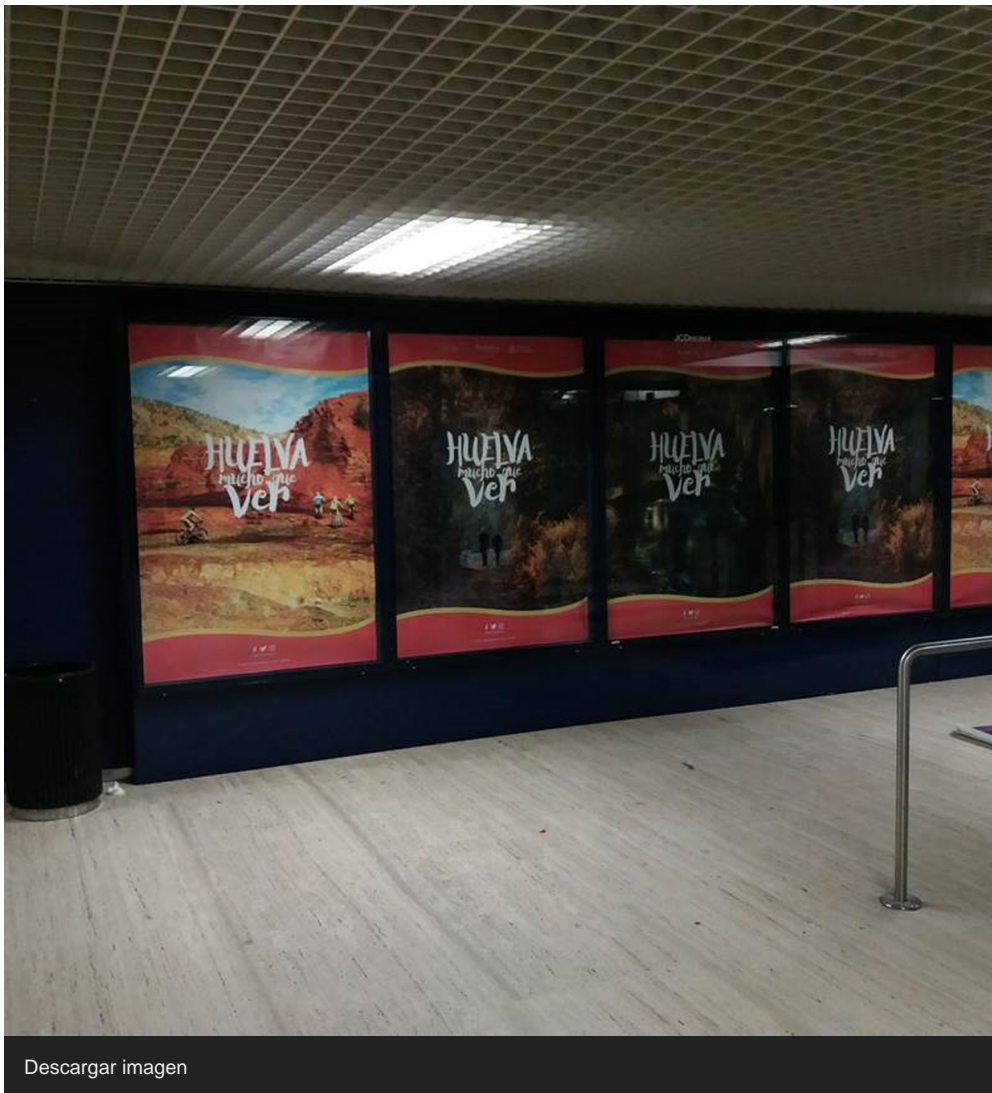


viernes 7 de junio de 2019

## Huelva se promociona ante los miles de viajeros que pasan por el aeropuerto de Sevilla

Bajo el eslogan 'Huelva, mucho que ver', el Patronato Provincial de Turismo ha llevado a cabo una campaña de promoción con imágenes atractivas de la provincia



[Descargar imagen](#)

El Patronato Provincial de Turismo de Huelva ha desplegado una campaña de promoción del destino que se ha desarrollado a lo largo de los dos últimos meses en el aeropuerto de Sevilla, con las imágenes más atractivas y sugerentes de la provincia para atraer al viajero. Esta acción publicitaria ha estado presente a través de fotografías en diferentes pantallas digitales del aeropuerto, por las que pasan diariamente miles de personas.

En total han sido 32 soportes los que se han utilizado para proyectar diferentes imágenes de la oferta turística que presenta Huelva, distribuidos por toda la terminal de llegadas y recogida de equipajes del aeropuerto, así como en los accesos exteriores que comunican con el parking. Imágenes del Muelle de las

Carabelas, el Jamón de Jabugo, experiencias de senderos por la Sierra de Aracena y Picos de Aroche, la Gruta de las Maravillas o cicloturismo por el entorno del río Tinto han sido algunas de las fotografías proyectadas para llamar la atención de los viajeros.

Esta campaña, enmarcada en el ámbito del convenio suscrito conjuntamente con la Empresa Pública para la Gestión del Turismo de Andalucía, se ha presentado bajo el eslogan 'Huelva, mucho que ver' y se está difundiendo también a través de las distintas redes sociales en las que participa el Patronato de Turismo. Una campaña muy similar a otras realizadas coincidiendo con la celebración de la Feria Internacional de Turismo FITUR, en Madrid, o en las paradas de autobuses de Málaga a lo largo del presente año.

El objetivo fundamental de esta campaña era aprovechar de cara a la inminente temporada veraniega el fuerte flujo de visitantes que llegan hasta el Aeropuerto de Sevilla coincidiendo con la Semana Santa y Feria de Abril. De hecho y según datos facilitados por AENA, el aeropuerto de Sevilla batió su récord de visitantes durante el pasado mes de abril con casi 700.000 visitantes. A ello hay que sumarles las miles de personas que hicieron uso de dichas instalaciones con motivo de la Feria de Sevilla, celebrada en los primeros días de mayo. Por tanto, y según estos datos, casi un millón de personas han pasado por el aeropuerto de Sevilla durante estos meses que ha durado la campaña.