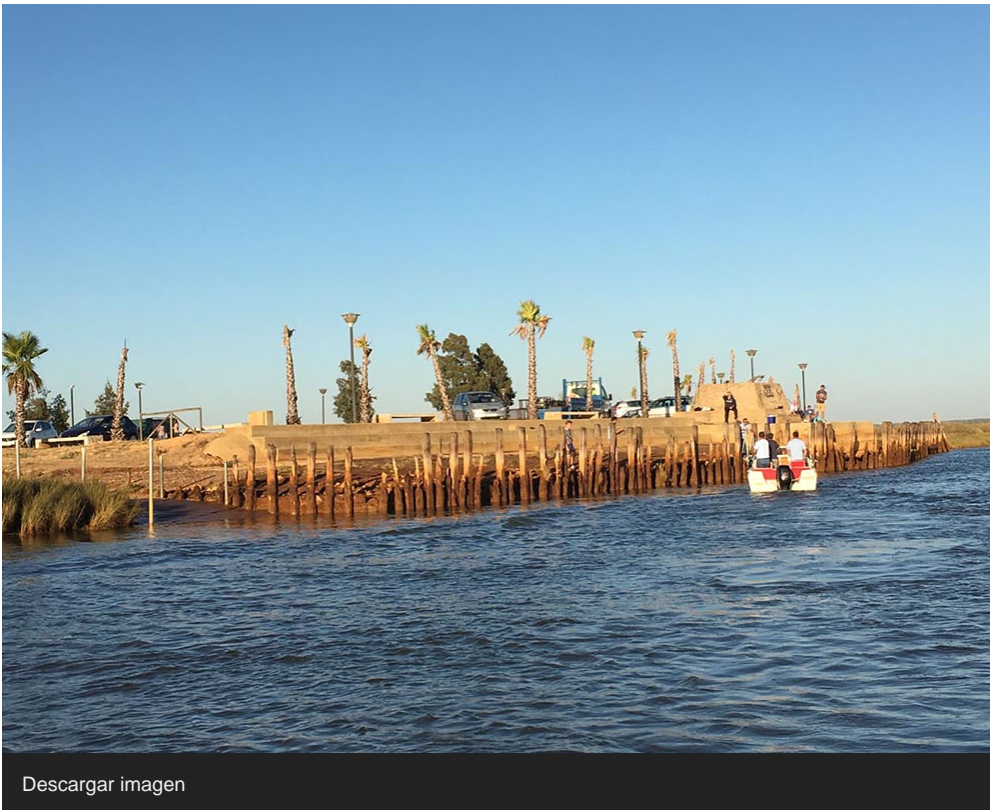


sábado 17 de septiembre de 2016

## La Diputación de Huelva busca celebrar actividades del 525 aniversario en los puertos colombinos de la provincia



[Descargar imagen](#)

**Carballo ha manifestado el compromiso “por impulsar la puesta en marcha de un producto turístico en estos espacios de gran riqueza medioambiental y abrir definitivamente otra posibilidad de turismo y empleo para el futuro”**

El presidente de la Diputación de Huelva, Ignacio Carballo, ha realizado una visita en barco por los puertos colombinos de San Juan del Puerto, Palos de la Frontera y Moguer, para analizar las potencialidades turísticas que ofrecen estos excepcionales enclaves naturales. El principal

objetivo a corto plazo es que sirvan como escenario para posibles actividades en el marco de la celebración del 525 Aniversario del Encuentro entre Dos Mundos.

Durante la visita, Carballo ha estado acompañado por la alcaldesa de San Juan del Puerto, Rocío Cárdenas; miembros de la corporación municipal; y el senador socialista, Amaro Huelva. Todos han coincidido en destacar la importancia de la colaboración entre las diferentes administraciones para poner en marcha una iniciativa que repercuta directamente en el desarrollo de los municipios de la zona.

El presidente de la Diputación de Huelva ha manifestado el compromiso de la institución provincial para impulsar “la puesta en funcionamiento de un futuro producto turístico en los puertos de los pueblos colombinos y abrir definitivamente otra posibilidad de empleo para el futuro”. Además, ha incidido en la riqueza medioambiental que posee la provincia “para potenciar el turismo, generar riqueza y empleo”.

Por su parte, Rocío Cárdenas, ha señalado “la necesidad de recuperar la historia y el pasado San Juan del Puerto y de los municipios colombinos a través de un Río Tinto navegable que une y conecta a nuestros pueblos”.

Para concluir, el senador nacional, Amaro Huelva, ha destacado que se trata de “una oportunidad única para poner en valor uno de los espacios más emblemáticos de la provincia de Huelva y difundir una realidad muy desconocida como es la navegabilidad del Tinto y las posibilidades que ofrece para el turismo”.

