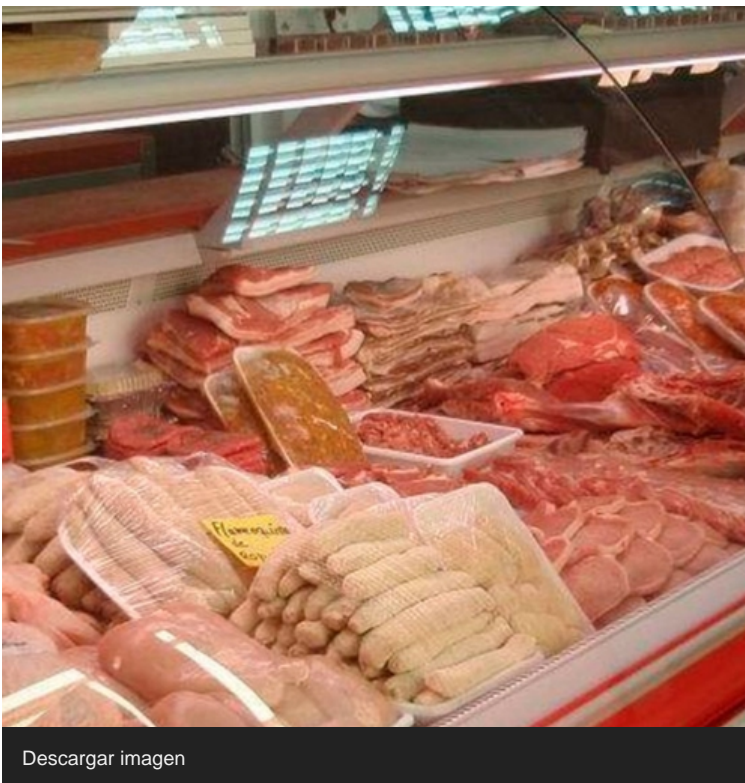


viernes 22 de mayo de 2020

Los Servicios Sociales de la Diputación brindan ayuda a las necesidades básicas de 1.470 familias durante el confinamiento

Los equipos de intervención social y de tratamiento familiar han atendido a 314 familias, habilitando recursos a distancia de apoyo ante situaciones difíciles



[Descargar imagen](#)

Los Servicios Sociales Comunitarios de la Diputación de Huelva han habilitado nuevos recursos para la atención personal y familiar ante la situación de pandemia por covid-19 y las necesarias medidas de confinamiento, que están provocando consecuencias importantes a nivel social y, en ocasiones, dificultades personales y familiares.

Junto a estas medidas de atención, en todo momento se han atendido las necesidades básicas de las personas y familias que lo están necesitando, poniendo a su disposición desde que comenzó esta crisis sanitaria y social ayudas directas a estas familias, como compra de alimentación en comercio local, ayudas de emergencia social y ayudas económicas para familias con menores en riesgo o dificultad social. Durante el confinamiento se brindado este tipo de ayuda a un total de 1470 familias de la provincia de Huelva.

Desde que se inició el estado de alarma, los Servicios Sociales han puesto a disposición de la ciudadanía los Servicios de atención, orientación y asesoramiento, que son atendidos por los equipos de intervención social y los de tratamiento familiar. Los profesionales brindan atención a personas y familias que necesitan apoyo y ayuda ante situaciones difíciles de la vida diaria en las relaciones, en la convivencia o en la integración, en el ámbito personal, familiar y social.

Un total de 314 familias han recibido atención psicológica y educativa por parte de los psicólogos y educadores de los equipos de intervención social y de tratamiento familiar durante el confinamiento.

Para la prestación de estos servicios se han habilitado nuevos recursos de atención a distancia a las familias. Por un lado, acompañamiento y seguimiento telefónico semanal; por otro, información telemática con protocolos de actuación, incluyendo apoyo psicológico, apoyo educativo y organización de las tareas escolares, además de asesoramiento para planificar actividades en casa y propuestas para lograr un ambiente positivo en los hogares. Asimismo se brinda mediación con los recursos sociales necesarios para la atención de menores y al resto de miembros de la unidad familiar

Estos servicios también contribuyen a fomentar hábitos de autocuidado y ayudan elaborar procesos de duelo por pérdida de un ser querido. Otras de los recursos psicosociales que proporcionan los Servicios Sociales Comunitarios son la intervención en crisis, la mediación y actuaciones de conciliación y facilitar la comunicación.

El afrontamiento de la ansiedad y de las dificultades relacionales son otras de las ayudas para las que brindan, además de la información sobre los recursos aplicables y su gestión.

Para contactar con los Servicios Sociales, las referencias son las Zonas Básicas de Servicios Sociales que prestan servicio a los municipios menores de 20.000 habitantes en las que se organiza el territorio, y con las que pueden contactar en los siguientes teléfonos y correos electrónicos:

ZBSS ANDÉVALO

959 38 95 77

zts_andevalo@diphuelva.org [mailto:zts_andevalo@diphuelva.org]

ZBSS CINTURÓN AGROINDUSTRIAL

959 30 11 65

zts_cinturon@diphuelva.org [mailto:zts_cinturon@diphuelva.org]

ZBSS CONDADO NORTE

959 42 09 32

zts_cdonorte@diphuelva.org [mailto:zts_cdonorte@diphuelva.org]

ZBSS CONDADO SUR

959 41 78 63

zts_cdosur@diphuelva.org [mailto:zts_cdosur@diphuelva.org]

ZBSS COSTA

959 39 02 00

zts_costa@diphuelva.org [mailto:zts_costa@diphuelva.org]

ZBSS CUENCA MINERA

959 59 20 47

zts_cminera@diphuelva.org [mailto:zts_cminera@diphuelva.org]

ZBSS RIBERA DEL TINTO

959 65 73 15

zts_riberatinto@diphuelva.org [mailto:zts_riberatinto@diphuelva.org]

ZBSS SIERRA ESTE

959 12 62 55

zts_sierraeste@diphuelva.org [mailto:zts_sierraeste@diphuelva.org]

ZBSS SIERRA OESTE

959 13 11 99

zts_sieoeste@diphuelva.org [mailto:zts_sieoeste@diphuelva.org]