

martes 2 de mayo de 2023

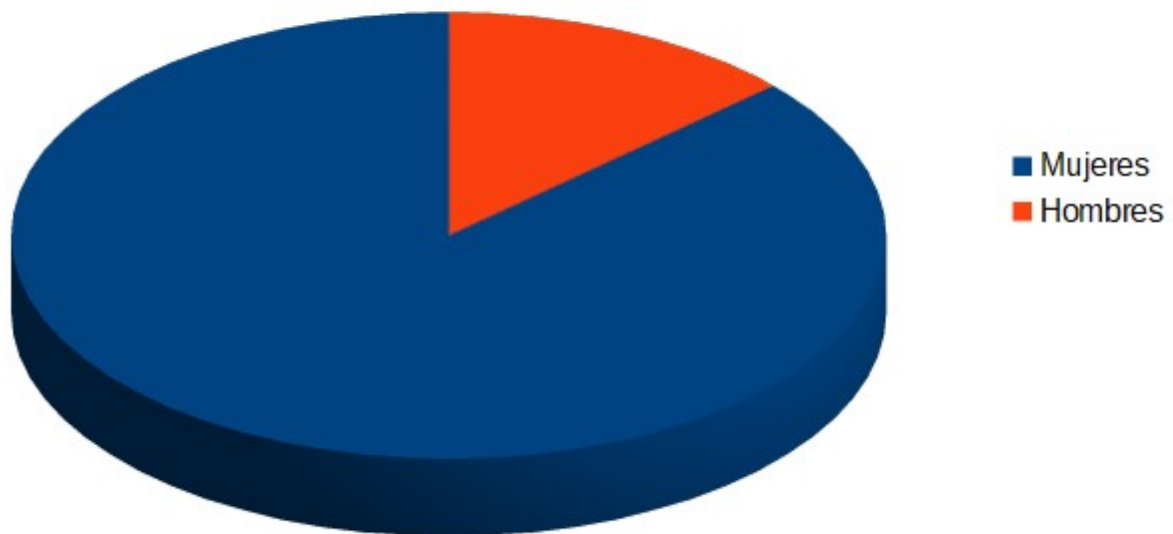
## Mujer, mediana edad y estudios secundarios: perfil de la lectura pública en la provincia de Huelva

### Mujer, de mediana edad y con estudios secundarios, perfil mayoritario del lector adulto en la provincia de Huelva.

Los datos se extraen del último análisis de la Red Provincial de Clubes de Lectura, adscrita al Servicio de Cultura de la Diputación de Huelva. Los 29 clubes repartidos por las diferentes comarcas del territorio provincial muestran una composición mayoritariamente femenina, configurando el 86.7% de los miembros de la red. Cuando hablamos de perfil lector, nos referimos a la lectura pública, desestimando los hábitos de lectura privados, difícilmente evaluables en este contexto. Tampoco computan las estadísticas bibliotecarias de préstamo, que cubren necesidades informativas de naturaleza distinta a los clubes de lectura.

#### Composición de los clubes de lectura

(en %)



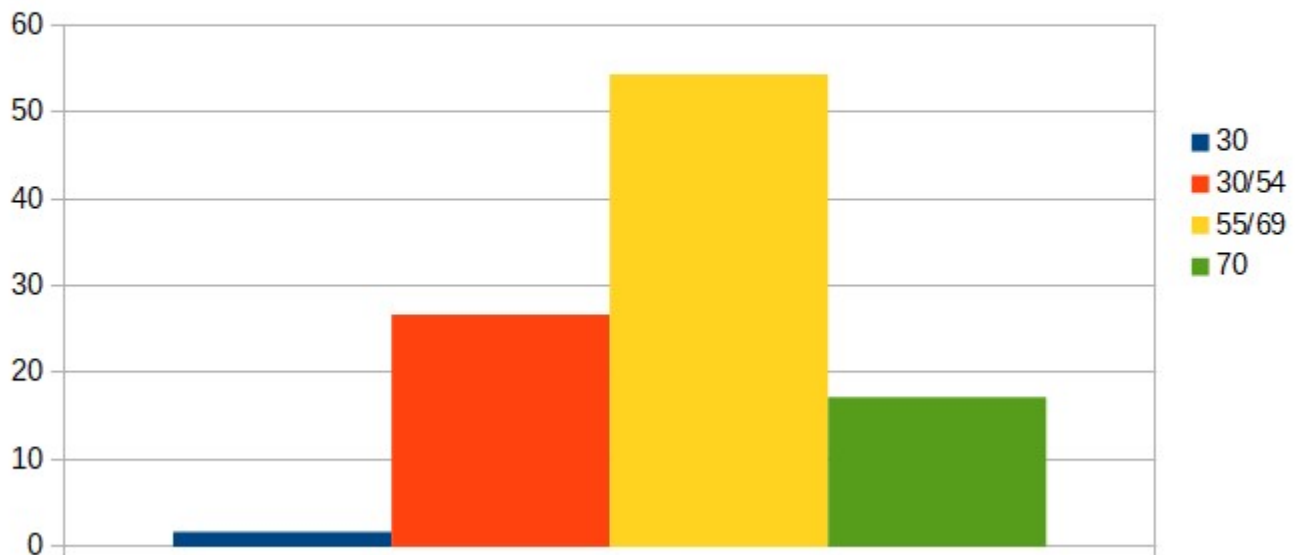
Los clubes profundizan el placer de las lecturas compartidas, permitiendo a sus integrantes exponer y comentar puntos de vista, opiniones y valores sobre las obras leídas. Bajo este prisma, aportan una función cultural y social de primer orden, añadiendo al hábito de la lectura, que es un acto individual, el beneficio colectivo de compartir una afición común.

También supone un enriquecimiento vital en cuanto empleo de ocio activo, como alternativa a otras fórmulas menos enriquecedoras en el uso del tiempo libre. Este aspecto es más importante, si cabe, en los clubes cuyos integrantes lo forman personas de edad avanzada, donde la disponibilidad de tiempo y, a veces la soledad, se canalizan en una actividad muy gratificante para los participantes.

El 54.3% de los miembros de la Red Provincial pertenece a la franja de edad que oscila entre los 55 y 69 años. El 26.7%, al grupo de edades que va de los 30 a los 54 años. Apenas el 17.2% supera los 70 años de edad, mientras que los menores de 30 años no llegan al dos por ciento (1.7%).

### Distribución por grupo de edad

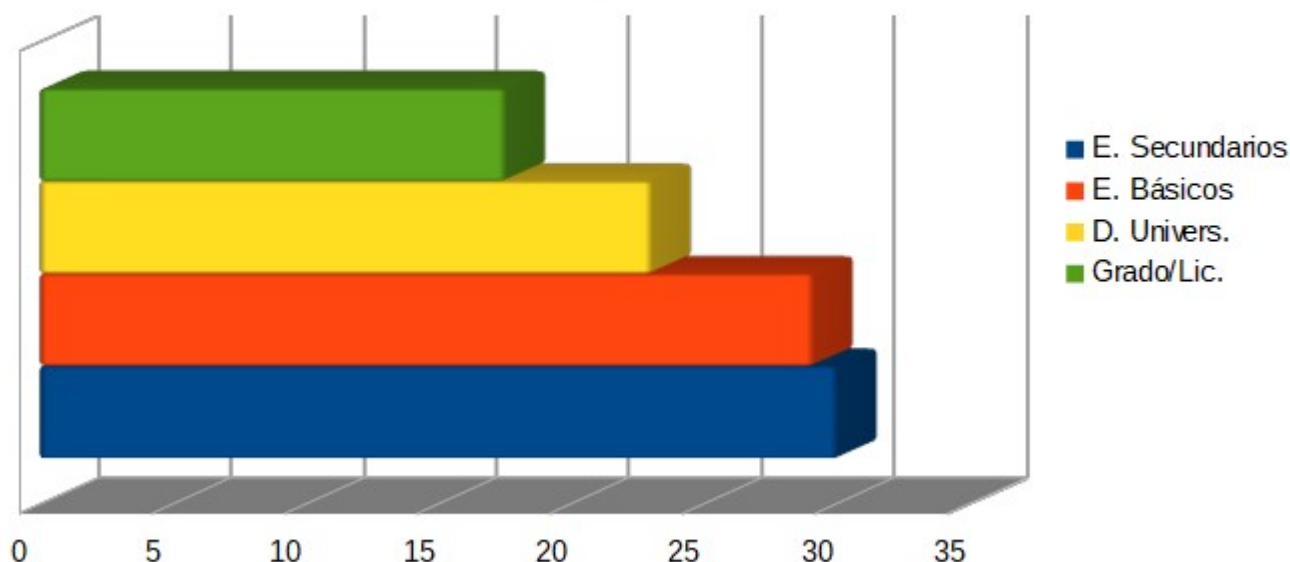
(En %)



En cuanto al nivel académico, el 30.1% de las personas que integran los clubes de lectura poseen estudios secundarios; el 29.2%, declaran tener estudios básicos y el 23.1%, una diplomatura universitaria o similar. Finalmente, el 17.6% de lectoras y lectores de los clubes posee una titulación superior (grado o licenciatura).

## Nivel académico

(en %)



Además de su papel social y cultural, los clubes intervienen en el circuito económico provincial a través de la adquisición de lotes bibliográficos en librerías onubenses, activando el comercio local y el sector editorial. La actualización permanente de las colecciones y el aumento anual de los clubes, obliga a una renovación constante del fondo literario.

Como institución pública, La Diputación de Huelva tiene el reto y la responsabilidad de elevar el nivel cultural de la ciudadanía, hecho que pasa obligatoriamente por el fomento de la lectura y la promoción del libro. Las estadísticas, pero sobre todo el sentido común, lo dicen: cuanto más culto es un país, más felices son sus ciudadanos. Además de ser el sustrato cultural sobre el que se asientan el resto de los presupuestos estéticos y artísticos, la lectura es un derecho constitucional que debe garantizarse a la ciudadanía, con independencia de los recursos o de la localización del municipio.

Los libros son una ventana al mundo que rompen el aislamiento geográfico y facilitan la integración socioeconómica en localidades cada vez más vaciadas, envejecidas y periféricas.

Con estos supuestos funciona la Red Provincial de Clubes de Lectura, abierta a cualquier iniciativa municipal cuyo objetivo sea el fomento de la lectura entre sus habitantes. El compromiso desde la institución supramunicipal es un servicio personalizado, gratuito y de calidad, basado en rotaciones reguladas que garantizan el suministro bibliográfico a los municipios adheridos.