

Boletín mensual de coyuntura laboral provincia de Huelva



Servicio de Coordinación CESpH

ÍNDICE

1. CLAVES MENSUALES
2. PARO REGISTRADO
 - [2.1. PROVINCIA](#)
 - [2.2. MUNICIPIOS](#)
3. CONTRATACIONES
 - [3.1. PROVINCIA](#)
 - [3.2. MUNICIPIOS](#)
4. AFILIACIONES
 - [4.1. PROVINCIA](#)
 - [4.2. MUNICIPIOS](#)
5. [GLOSARIO y REFERENCIAS](#)

1. CLAVES MENSUALES. NOVIEMBRE

PARO REGISTRADO

En el mes de noviembre, el paro registrado aumenta un 3,27% en la provincia de Huelva, aumentando en España un 0,21 % y descendiendo en Andalucía un 0,36 %.

Del total de personas desempleadas, los hombres aumentan en 492, mientras que las mujeres lo hacen en 1.229 personas, lo que supone un incremento mensual del 2,13% de hombres y un 4,15% para las mujeres.

Hay un aumento de 1.721 personas paradas en el mes de Noviembre, distribuidas por segmentos de edad de la siguiente forma: entre las menores de 25 años 20 personas paradas menos, de 25 y 44 años, 1.145 más y en las mayores de 45 años de 596 más.

Por sectores y en relación al mes anterior, solo desciende sin empleo anterior con 66 personas paradas menos (-1,46%). En el resto de sectores aumentan las personas paradas: construcción, 43 personas (1,00%), seguida de industria con 52 personas (2,12%), servicios con 504 (1,60%) y agricultura con 1.188 (12,11%).

En el mes de noviembre la cifra de paro registrado se sitúa en la provincia de Huelva en 54.415 personas. La cifra de parados/as en Huelva para este undécimo mes de 2017 se sitúa en el -5,40% en relación a la registrada en noviembre de 2016 , mientras que en Andalucía supone un -7,72% y en España un -8,33%.

CONTRATACIONES

El total de contratos se situó en 35.252, de los cuales 34.396 son temporales y 856 indefinidos, mostrando éstos un descenso del 17,85% respecto al mes anterior (186 contratos indefinidos menos); esta cifra sigue siendo muy reducida en relación con el número de contratos temporales realizados, de forma que la proporción de contratos indefinidos sobre el total es del 2,43% en Huelva, por debajo de la media andaluza (4,21%) y de la media española (9,39%).

Por sectores, en la provincia de Huelva, la contratación se distribuyó de la siguiente forma: 49,01% agricultura, 41,12% servicios, 6,13% en construcción y en industria 3,74%.

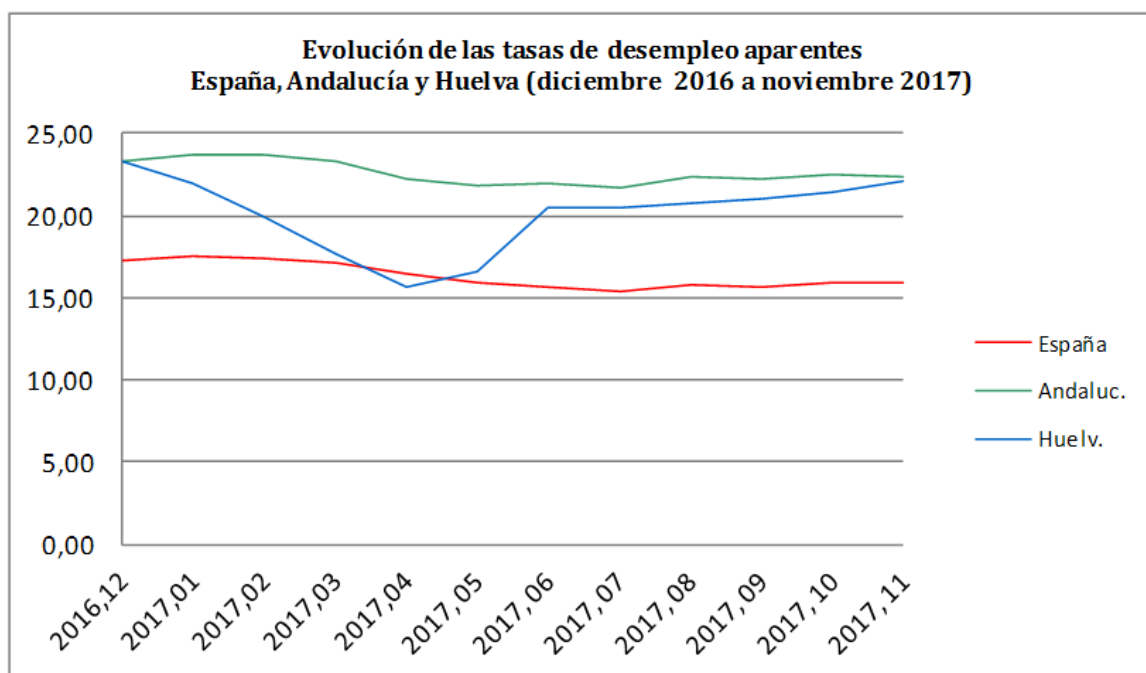
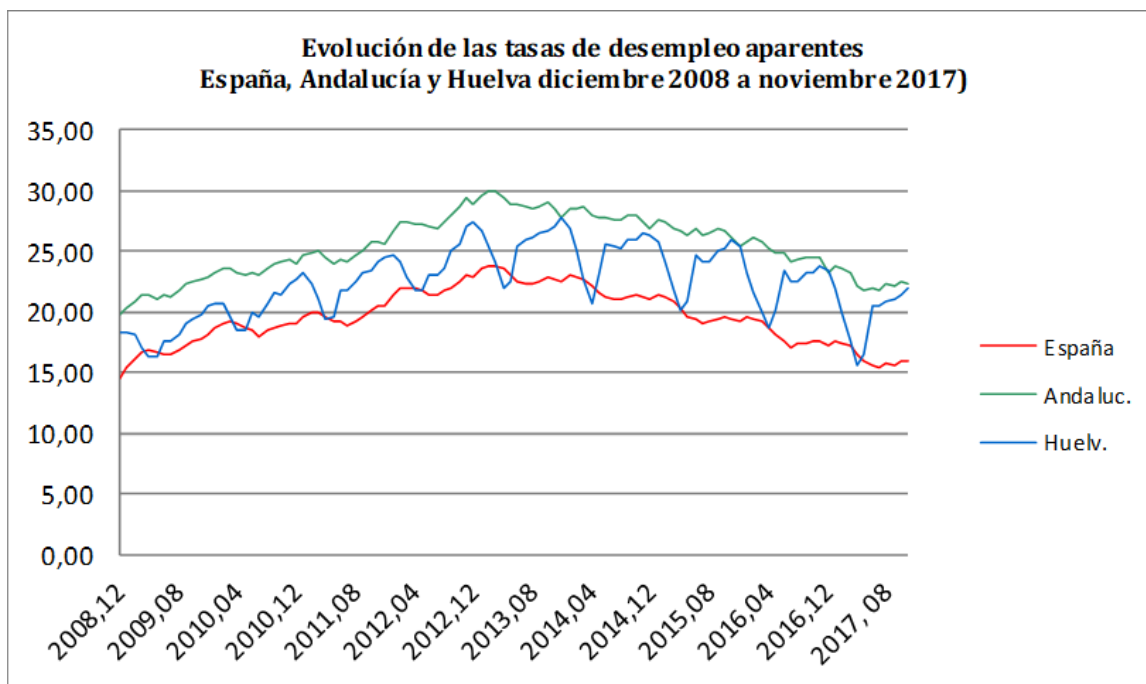
AFILIACIONES

En el caso de Huelva, se produce un incremento del número de afiliaciones a la Seguridad Social con 1.387 bajas en el mes de Noviembre (-0,72%), observándose en Andalucía y España tasas de variación mensual positivas del 0,93% y 0,46% respectivamente; situándose en Huelva el número de personas afiliadas este mes en 193.758.

Por sectores, la distribución de la afiliación es la siguiente: 55,04% Régimen General, 29,45% Régimen Especial Agrario, 13,80% Autónomos, 0,91% Régimen Especial del Mar y 0,80% Régimen Especial Empleados del Hogar.

PERSONAS PARADAS -NOVIEMBRE 2017			
	HUELVA	ANDALUCÍA	ESPAÑA
Nº personas	54.415	851.742	3.474.281
Tasa de variación mensual (%)	3,27	-0,36	0,21
Diferencia mensual	1.721	-3.114	7.255
Tasa de variación interanual (%)	-5,40	-7,72	-8,33
Diferencia anual	-3.105	-71.243	-315.542

Fuente: Ministerio de Empleo y Seguridad Social



COLECTIVOS DE INTERÉS-NOVIEMBRE 2017

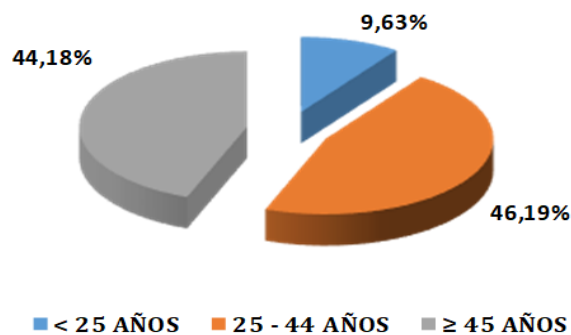
PROVINCIA HUELVA	Nº personas	Diferencia mensual	Tasa v. mensual (%)	Diferencia anual	Tasa v. inter-anual (%)
HOMBRES	23.562	492	2,13	-2.386	-9,20
MUJERES	30.853	1.229	4,15	-719	-2,28
MENORES 25 AÑOS	5.368	-20	-0,37	-689	-11,38
DE 25 A 44 AÑOS	25.069	1.145	4,79	-1.900	-7,05
≥A 45 AÑOS	23.978	596	2,55	-516	-2,11

Fuente: Ministerio de Empleo y Seguridad Social

PARO REGISTRADO/SEXO



PARO REGISTRADO/EDAD

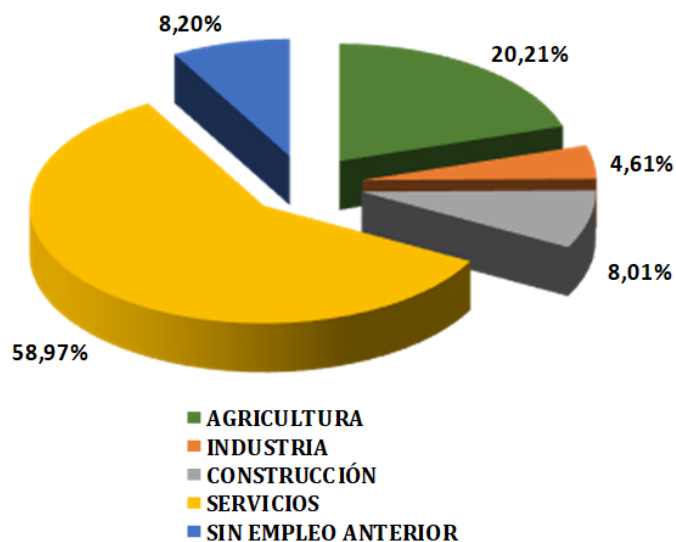


PERSONAS PARADAS POR SECTORES- NOVIEMBRE 2017

PROVINCIA HUELVA	Nº personas	Diferencia mensual	Tasa v. mensual (%)	Diferencia anual	Tasa v. inter-anual (%)
AGRICULTURA	10.997	1.188	12,11	151	1,39
INDUSTRIA	2.509	52	2,12	-411	-14,08
CONSTRUCCIÓN	4.359	43	1,00	-928	-17,55
SERVICIOS	32.086	504	1,60	-1.461	-4,36
SIN EMPLEO ANTERIOR	4.464	-66	-1,46	-456	-9,27

Fuente: Ministerio de Empleo y Seguridad Social

PARO REGISTRADO/SECTORES



PARO MUNICIPAL-NOVIEMBRE 2017

MUNICIPIOS	PARO/SEXO Y EDAD										
	TOTAL	MES ANT.	DIF. MENS.	HOMBRES			%TOTAL	MUJERES			%TOTAL
				<25	25 - 44	≥45		<25	25 - 44	≥45	
ALÁJAR	109	119	-10	5	11	31	43,12%	8	22	32	56,88%
ALJARAQUE	1786	1806	-20	83	269	300	36,51%	74	555	505	63,49%
ALMENDRO, EL	78	80	-2	6	7	20	42,31%	11	15	19	57,69%
ALMONASTER LA REAL	199	189	10	14	30	50	47,24%	12	45	48	52,76%
ALMONTE	2717	2268	449	137	460	464	39,05%	143	895	618	60,95%
ALOSNO	439	461	-22	21	59	109	43,05%	30	106	114	56,95%
ARACENA	851	829	22	40	161	156	41,95%	26	226	242	58,05%
AROCHE	212	204	8	22	52	49	58,02%	14	44	31	41,98%
ARROYOMOLINOS DE LEON	136	148	-12	6	19	22	34,56%	4	37	48	65,44%
AYAMONTE	2367	2224	143	110	469	515	46,22%	132	638	503	53,78%
BEAS	339	363	-24	17	74	69	47,20%	24	95	60	52,80%
BERROCAL	36	37	-1	2	14	10	72,22%		3	7	#¡VALOR!
BOLLULLOS PAR DEL CONDADO	958	930	28	52	205	261	54,07%	41	230	169	45,93%
BONARES	301	307	-6	24	65	84	57,48%	21	61	46	42,52%
CABEZAS RUBIAS	59	65	-6	5	7	16	47,46%	7	8	16	52,54%
CALA	206	215	-9	15	27	33	36,41%	12	64	55	63,59%
CALAÑAS	440	453	-13	9	63	109	41,14%	21	120	118	58,86%
CAMPILLO, EL	268	284	-16	12	47	57	43,28%	14	68	70	56,72%
CAMPOFRIO	88	94	-6	2	10	17	32,95%	6	21	32	67,05%
CAÑAVERAL DE LEON	42	40	2	1	15	9	59,52%	2	9	6	40,48%
CARTAYA	1424	1439	-15	74	262	292	44,10%	63	425	308	55,90%
CASTAÑO DEL ROBLEDO	39	45	-6	5	3	16	61,54%	2	7	6	38,46%
CERRO DE ANDEVALO, EL	229	224	5	14	33	45	40,17%	23	61	53	59,83%
CHUCENA	107	129	-22	9	11	28	44,86%	21	18	20	55,14%
CORTECONCEPCION	65	65	0	4	14	14	49,23%	6	11	16	50,77%
CORTEGANA	523	534	-11	24	96	115	44,93%	31	144	113	55,07%
CORTELAZOR	29	31	-2		4	6	#¡VALOR!	1	7	11	65,52%
CUMBRES DE ENMEDIO	4	9	-5	1		1	50,00%			2	#¡VALOR!
CUMBRES DE SAN BARTOLOME	48	44	4	4	10	6	41,67%	3	11	14	58,33%
CUMBRES MAYORES	228	223	5	15	20	54	39,04%	15	57	67	60,96%
ENCINASOLA	123	134	-11	12	19	22	43,09%	9	30	31	56,91%
ESCACENA DEL CAMPO	136	119	17	12	22	32	48,53%	15	44	11	51,47%
FUENTEHERIDOS	82	82	0		17	22	47,56%	6	21	16	52,44%
GALAROZA	192	189	3	6	40	47	48,44%	12	39	48	51,56%
GIBRALEON	1248	1261	-13	54	211	260	42,07%	63	376	284	57,93%
GRANADA DE RIO-TINTO, LA	47	45	2	2	7	13	46,81%	2	10	13	53,19%
GRANADO, EL	45	42	3	2	6	16	53,33%	4	9	8	46,67%
HIGUERA DE LA SIERRA	185	176	9	9	37	47	50,27%	7	47	38	49,73%
HINOJALES	31	32	-1	6	5	5	51,61%	4	6	5	48,39%
HINOJOS	265	217	48	22	43	66	49,43%	17	79	38	50,57%
HUELVA	17184	16902	282	676	3.087	3.437	41,90%	712	4.729	4.543	58,10%
ISLA CRISTINA	2810	2730	80	171	616	567	48,19%	159	754	543	51,81%
JABUGO	347	384	-37	17	63	66	42,07%	19	63	119	57,93%
LEPE	2712	2628	84	122	572	519	44,73%	128	799	572	55,27%
LINARES DE LA SIERRA	41	38	3	2	8	15	60,98%	1	8	7	39,02%
LUCENA DEL PUERTO	197	133	64	12	66	24	51,78%	15	48	32	48,22%
MANZANILLA	150	144	6	15	24	46	56,67%	15	30	20	43,33%
MARINES, LOS	40	35	5	3	10	6	47,50%	2	11	8	52,50%
MINAS DE RIOTINTO	461	467	-6	36	74	100	45,55%	29	121	101	54,45%
MOGUER	1526	1367	159	92	338	279	46,46%	65	449	303	53,54%
NAVA, LA	43	44	-1	1	7	12	46,51%	1	9	13	53,49%
NERVA	721	746	-25	43	121	144	42,72%	48	171	194	57,28%
NIEBLA	449	432	17	19	66	94	39,87%	21	128	121	60,13%
PALMA DEL CONDADO, LA	932	925	7	52	180	194	45,71%	57	220	229	54,29%
PALOS DE LA FRONTERA	1463	995	468	68	316	177	38,35%	64	509	329	61,65%
PATERNA DEL CAMPO	204	196	8	19	31	51	49,51%	16	64	23	50,49%
PAYMOGO	129	129	0	9	27	27	48,84%	11	38	17	51,16%
PUEBLA DE GUZMAN	329	344	-15	21	41	82	43,77%	23	91	71	56,23%
PUERTO MORAL	28	27	1	4	2	6	42,86%		5	11	57,14%
PUNTA UMBRIA	2031	1933	98	96	384	415	44,07%	92	547	497	55,93%
ROCIANA DEL CONDADO	674	598	76	46	140	164	51,93%	38	170	116	48,07%
ROSAL DE LA FRONTERA	146	147	-1	12	27	28	45,89%	6	45	28	54,11%
SAN BARTOLOME DE LA TORRE	276	269	7	20	46	57	44,57%	17	73	63	55,43%
SAN JUAN DEL PUERTO	853	865	-12	51	161	163	43,96%	37	268	173	56,04%
SANLUCAR DE GUADIANA	29	31	-2	1	5	4	34,48%	2	7	10	65,52%
SAN SILVESTRE DE GUZMAN	25	29	-4	3	3	6	48,00%	1	6	6	52,00%
SANTA ANA LA REAL	68	56	12	5	11	14	44,12%	3	18	17	55,88%
SANTA BARBARA DE CASA	71	80	-9	2	16	18	50,70%	4	20	11	49,30%
SANTA OLALLA DEL CALA	236	233	3	7	43	30	33,90%	15	67	74	66,10%
TRIGUEROS	786	787	-1	37	130	172	43,13%	49	219	179	56,87%
VALDELARCO	25	19	6	1	3	8	48,00%	3	5	5	52,00%
VALVERDE DEL CAMINO	1283	1358	-75	41	202	220	36,09%	56	346	418	63,91%
VILLABLANCA	219	225	-6	14	44	40	44,75%	12	58	51	55,25%
VILLALBA DEL ALCOR	333	345	-12	18	48	72	41,44%	17	90	88	58,56%
VILLANUEVA DE LAS CRUCES	42	42	0	1	9	7	40,48%	2	11	12	59,52%
VILLANUEVA DE LOS CASTILLEJOS	221	218	3	16	36	46	44,34%	10	71	42	55,66%
VILLARRASA	158	149	9	10	28	32	44,30%	14	36	38	55,70%
ZALAMEA LA REAL	384	386	-2	32	51	82	42,97%	19	99	101	57,03%
ZUFRE	108	102	6	11	13	13	34,26%	15	29	27	65,74%
PROVINCIA DE HUELVA	54415	52694	1721	2.664	9.973	10.925	43,30%	2.704	15.096	13.053	56,70%

2.2. MUNICIPIOS

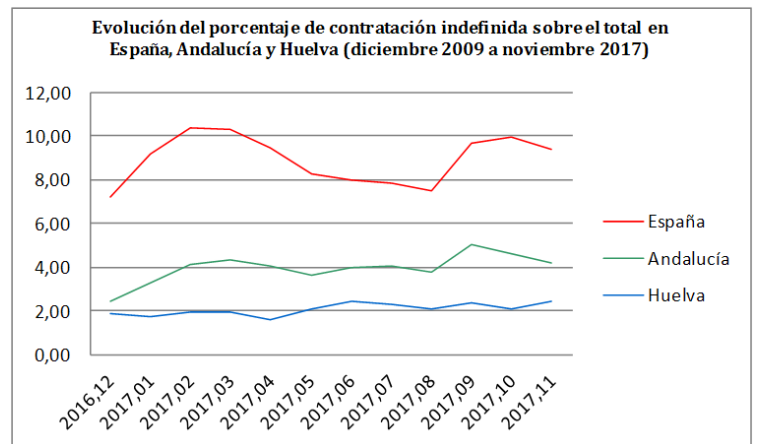
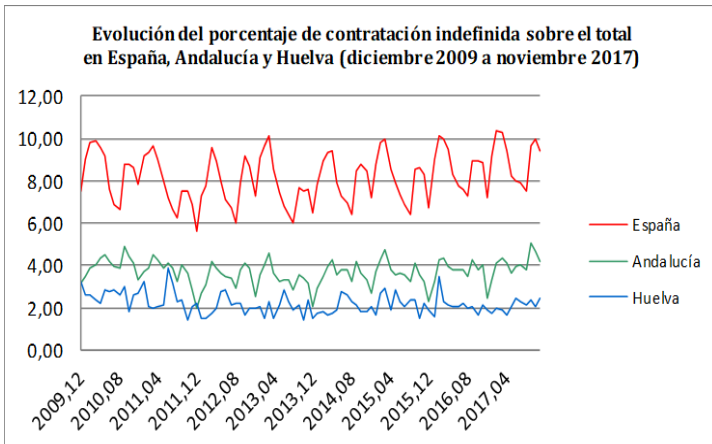
2. PARO REGISTRADO

MUNICIPIOS	PARO MUNICIPAL-NOVIEMBRE 2017										
	PARO /SECTORES										
	TOTAL	AGRICULTURA	%AGR.	INDUSTRIA	%INDUST.	CONSTR.	%CONSTR.	SERVICIOS	%SERV.	SIN EMPLEO ANTERIOR	%SEA
ALAJAR	109	6	5,50%	5	4,59%	2	1,83%	86	78,90%	10	9,17%
ALJARAQUE	1786	158	8,85%	73	4,09%	142	7,95%	1261	70,60%	152	8,51%
ALMENDRO, EL	78	17	21,79%	4	5,13%	1	1,28%	56	71,79%	0	0,00%
ALMONASTER LA REAL	199	16	8,04%	16	8,04%	91	45,73%	63	31,66%	13	6,53%
ALMONTE	2717	1389	51,12%	67	2,47%	140	5,15%	985	36,25%	136	5,01%
ALOSNO	439	77	17,54%	21	4,78%	12	2,73%	300	68,34%	29	6,61%
ARACENA	851	57	6,70%	52	6,11%	146	17,16%	520	61,10%	76	8,93%
AROCHE	212	38	17,92%	13	6,13%	15	7,08%	140	66,04%	6	2,83%
ARROYOMOLINOS DE LEON	136	17	12,50%	9	6,62%	5	3,68%	88	64,71%	17	12,50%
AYAMONTE	2367	300	12,67%	76	3,21%	183	7,73%	1644	69,46%	164	6,93%
BEAS	339	81	23,89%	15	4,42%	35	10,32%	180	53,10%	28	8,26%
BERROCAL	36	4	11,11%	1	2,78%	6	16,67%	25	69,44%	0	0,00%
BOLLULLOS PAR DEL CONDADO	958	214	22,34%	35	3,65%	113	11,80%	534	55,74%	62	6,47%
BONARES	301	84	27,91%	19	6,31%	28	9,30%	153	50,83%	17	5,65%
CABEZAS RUBIAS	59	5	8,47%	0	0,00%	1	1,69%	49	83,05%	4	6,78%
CALA	206	10	4,85%	8	3,88%	17	8,25%	153	74,27%	18	8,74%
CALAÑAS	440	60	13,64%	14	3,18%	30	6,82%	296	67,27%	40	9,09%
CAMPILLO, EL	268	26	9,70%	12	4,48%	7	2,61%	183	68,28%	40	14,93%
CAMPOFRIO	88	11	12,50%	4	4,55%	5	5,68%	66	75,00%	2	2,27%
CAÑAVERAL DE LEON	42	1	2,38%	1	2,38%	12	28,57%	25	59,52%	3	7,14%
CARTAYA	1424	390	27,39%	35	2,46%	111	7,79%	831	58,36%	57	4,00%
CASTAÑO DEL ROBLEDO	39	4	10,26%	2	5,13%	3	7,69%	28	71,79%	2	5,13%
CERRO DE ANDEVALO, EL	229	15	6,55%	8	3,49%	8	3,49%	184	80,35%	14	6,11%
CHUCENA	107	24	22,43%	6	5,61%	10	9,35%	57	53,27%	10	9,35%
CORTECONCEPCION	65	3	4,62%	6	9,23%	3	4,62%	52	80,00%	1	1,54%
CORTEGANA	523	45	8,60%	34	6,50%	164	31,36%	232	44,36%	48	9,18%
CORTELAZOR	29	1	3,45%	0	0,00%	13	44,83%	15	51,72%	0	0,00%
CUMBRES DE ENMEDIO	4	0	0,00%	0	0,00%	4	100,00%	0	0,00%	0	0,00%
CUMBRES DE SAN BARTOLOME	48	3	6,25%	1	2,08%	4	8,33%	35	72,92%	5	10,42%
CUMBRES MAYORES	228	8	3,51%	47	20,61%	25	10,96%	122	53,51%	26	11,40%
ENCINASOLA	123	14	11,38%	2	1,63%	21	17,07%	75	60,98%	11	8,94%
ESCACENA DEL CAMPO	136	31	22,79%	2	1,47%	13	9,56%	80	58,82%	10	7,35%
FUENTEHERIDOS	82	6	7,32%	2	2,44%	29	35,37%	42	51,22%	3	3,66%
GALAROZA	192	21	10,94%	33	17,19%	15	7,81%	114	59,38%	9	4,69%
GIBRALEON	1248	243	19,47%	58	4,65%	136	10,90%	703	56,33%	108	8,65%
GRANADA DE RIO-TINTO, LA	47	4	8,51%	1	2,13%	3	6,38%	37	78,72%	2	4,26%
GRANADO, EL	45	5	11,11%	0	0,00%	5	11,11%	33	73,33%	2	4,44%
HIGUERA DE LA SIERRA	185	29	15,68%	7	3,78%	38	20,54%	104	56,22%	7	3,78%
HINOJALES	31	4	12,90%	1	3,23%	16	51,61%	7	22,58%	3	9,68%
HINOJOS	265	79	29,81%	13	4,91%	15	5,66%	152	57,36%	6	2,26%
HUELVA	17184	2349	13,67%	826	4,81%	1310	7,62%	10815	62,94%	1884	10,96%
ISLA CRISTINA	2810	778	27,69%	77	2,74%	175	6,23%	1576	56,09%	204	7,26%
JABUGO	347	15	4,32%	118	34,01%	8	2,31%	188	54,18%	18	5,19%
LEPE	2712	736	27,14%	81	2,99%	149	5,49%	1625	59,92%	121	4,46%
LINARES DE LA SIERRA	41	2	4,88%	0	0,00%	36	87,80%	3	7,32%	0	0,00%
LUCENA DEL PUERTO	197	136	69,04%	1	0,51%	9	4,57%	45	22,84%	6	3,05%
MANZANILLA	150	41	27,33%	8	5,33%	19	12,67%	66	44,00%	16	10,67%
MARINES, LOS	40	4	10,00%	0	0,00%	3	7,50%	29	72,50%	4	10,00%
MINAS DE RIOTINTO	461	50	10,85%	25	5,42%	15	3,25%	303	65,73%	68	14,75%
MOGUER	1526	698	45,74%	88	5,77%	135	8,85%	521	34,14%	84	5,50%
NAVA, LA	43	3	6,98%	3	6,98%	3	6,98%	33	76,74%	1	2,33%
NERVA	721	69	9,57%	53	7,35%	42	5,83%	449	62,27%	108	14,98%
NIEBLA	449	91	20,27%	24	5,35%	22	4,90%	290	64,59%	22	4,90%
PALMA DEL CONDADO, LA	932	168	18,03%	29	3,11%	43	4,61%	626	67,17%	66	7,08%
PALOS DE LA FRONTERA	1463	791	54,07%	50	3,42%	50	3,42%	519	35,48%	53	3,62%
PATERNA DEL CAMPO	204	45	22,06%	5	2,45%	8	3,92%	136	66,67%	10	4,90%
PAYMOGO	129	44	34,11%	2	1,55%	15	11,63%	56	43,41%	12	9,30%
PUEBLA DE GUZMAN	329	41	12,46%	11	3,34%	13	3,95%	252	76,60%	12	3,65%
PUERTO MORAL	28	2	7,14%	2	7,14%	2	7,14%	22	78,57%	0	0,00%
PUNTA UMBRIA	2031	177	8,71%	69	3,40%	152	7,48%	1443	71,05%	190	9,35%
ROCIANA DEL CONDADO	674	315	46,74%	17	2,52%	65	9,64%	255	37,83%	22	3,26%
ROSAL DE LA FRONTERA	146	38	26,03%	3	2,05%	11	7,53%	87	59,59%	7	4,79%
SAN BARTOLOME DE LA TORRE	276	74	26,81%	32	11,59%	15	5,43%	142	51,45%	13	4,71%
SAN JUAN DEL PUERTO	853	250	29,31%	36	4,22%	78	9,14%	435	51,00%	54	6,33%
SANLUCAR DE GUADIANA	29	3	10,34%	0	0,00%	15	51,72%	9	31,03%	2	6,90%
SAN SILVESTRE DE GUZMAN	25	2	8,00%	0	0,00%	0	0,00%	22	88,00%	1	4,00%
SANTA ANA LA REAL	68	1	1,47%	3	4,41%	24	35,29%	36	52,94%	4	5,88%
SANTA BARBARA DE CASA	71	9	12,68%	2	2,82%	25	35,21%	32	45,07%	3	4,23%
SANTA OLALLA DEL CALA	236	22	9,32%	11	4,66%	9	3,81%	184	77,97%	10	4,24%
TRIGUEROS	786	147	18,70%	29	3,69%	61	7,76%	488	62,09%	61	7,76%
VALDELARCO	25	4	16,00%	1	4,00%	0	0,00%	18	72,00%	2	8,00%
VALVERDE DEL CAMINO	1283	150	11,69%	140	10,91%	90	7,01%	749	58,38%	154	12,00%
VILLABLANCA	219	62	28,31%	8	3,65%	12	5,48%	123	56,16%	14	6,39%
VILLALBA DEL ALCOR	333	50	15,02%	14	4,20%	38	11,41%	212	63,66%	19	5,71%
VILLANUEVA DE LAS CRUCES	42	1	2,38%	2	4,76%	2	4,76%	34	80,95%	3	7,14%
VILLANUEVA DE LOS CASTILLEJOS	221	41	18,55%	14	6,33%	13	5,88%	145	65,61%	8	3,62%
VILLARRASA	158	47	29,75%	6	3,80%	13	8,23%	81	51,27%	11	6,96%
ZALAMEA LA REAL	384	33	8,59%	15	3,91%	37	9,64%	247	64,32%	52	13,54%
ZUFRE	108	8	7,41%	1	0,93%	15	13,89%	80	74,07%	4	3,70%
PROVINCIA DE HUELVA	54415	10997	20,21%	2509	4,61%	4359	8,01%	32086	58,97%	4464	8,20%

CONTRATOS REALIZADOS -NOVIEMBRE 2017

	TOTALES			TEMPORALES			INDEFINIDOS		
	HUELVA	ANDAL.	ESPAÑA	HUELVA	ANDAL.	ESPAÑA	HUELVA	ANDAL.	ESPAÑA
TOTAL	35.252	422.237	1.818.339	34.396	404.465	1.647.607	856	17.772	170.732
Diferencia mensual	-15.108	-37.149	-213.845	-14.922	-33.675	-182.035	-186	-3.474	-31.810
Tasa v. mensual (%)	-30,00	-8,09	-10,52	-30,26	-7,69	-9,95	-17,85	-16,35	-15,71
Diferencia anual	3.502	18.802	74.631	3.318	17.391	58.753	184	1.411	15.878
Tasa v. interanual (%)	11,03	4,66	4,28	10,68	4,49	3,70	27,38	8,62	10,25

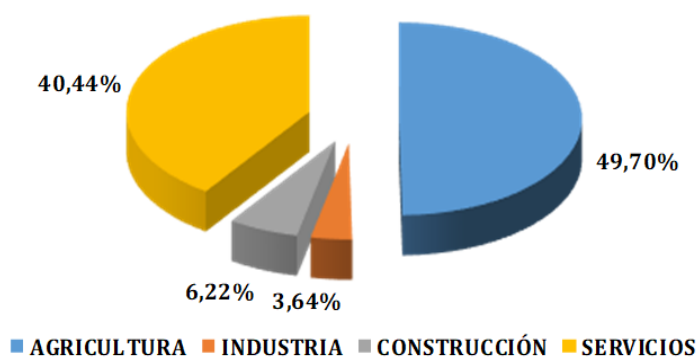
Fuente: Ministerio de Empleo y Seguridad Social



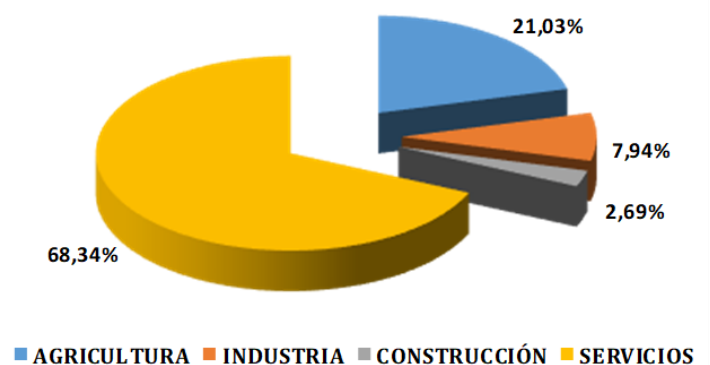
CONTRATOS POR SECTORES PROVINCIA DE HUELVA-NOVIEMBRE 2017

SECTORES	AGRICULTURA	INDUSTRIA	CONSTRUCCIÓN	SERVICIOS
CONTRATOS TEMPORALES				
Nº PERSONAS	17.096	1.252	2.139	13.909
% SOBRE TOTAL	48,50	3,55	6,07	39,46
CONTRATOS INDEFINIDOS				
Nº PERSONAS	180	68	23	585
% SOBRE TOTAL	0,51	0,19	0,07	1,66

CONTRATACIÓN TEMPORAL/SECTORES



CONTRATACIÓN INDEFINIDA/SECTORES



3.2. MUNICIPIOS

3. CONTRATACIONES

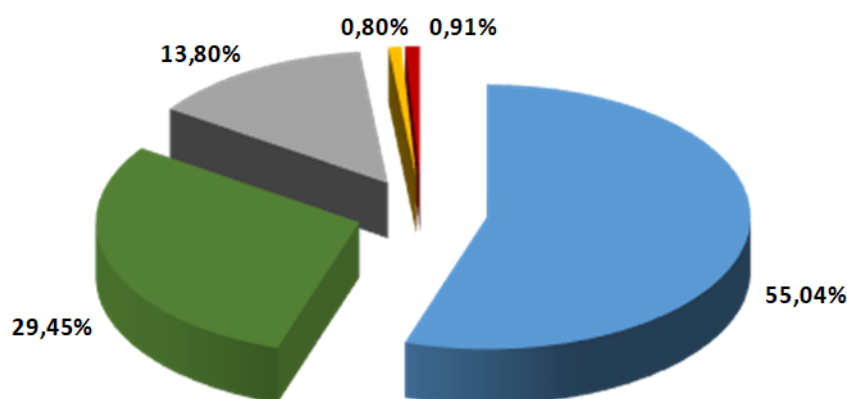
CONTRATACIONES NOVIEMBRE 2017

MUNICIPIOS	TOTAL	TIPO DE CONTRATO						SECTORES			
		HOMBRES			MUJERES			AGRIC.	INDUST.	CONSTRUC.	SERVIC.
		INIC. INDEF.	INIC. TEMP.	CONV. INDEF.	INIC. INDEF.	INIC. TEMP.	CONV. INDEF.				
ALAJAR	68		30			38	0	29			39
ALJARAQUE	742	2	513	10	7	207	3	397	22	49	274
ALMENDRO, EL	68	1	42			25		29	1		38
ALMONASTER LA REAL	130	6	91	2		31		37	42	25	26
ALMONTE	2.617	17	1.076	1	14	1.504	5	1.751	19	82	765
ALOSNO	90		38	2	1	48	1	12	11	2	65
ARACENA	519	3	178		1	336	1	36	23	78	382
AROCHE	187		104	6		76	1	72	5		110
ARROYOMOLINOS DE LEON	37		30			7		7	2	22	6
AYAMONTE	1.331	43	599	4	3	677	5	197	82	31	1.021
BEAS	266		188	2	2	73	1	152	6	40	68
BERROCAL	7		4			3		1			6
BOLLULLOS CONDADO	739	8	413	1	8	306	3	91	25	140	483
BONARES	677	2	260	6	2	406	1	534	17	52	74
CABEZAS RUBIAS	26		17			9		1	1	2	22
CALA	30		17			13		3	2		25
CALAÑAS	75		32			43		2	2	3	68
CAMPILLO, EL	247		113			134		214	2		31
CAMPOFRIO	23		16			7		3	6		14
CAÑAVERAL DE LEON	1		1					1			
CARTAYA	4.428	14	3.140	2	16	1.252	4	3.806	14	76	532
CASTAÑO DEL ROBLEDO	142		42			100		123	1		18
CERRO DE ANDEVALO, EL	72		40			32		6	1	3	62
CHUCENA	123		71		1	51		71		13	39
CORTECONCEPCION	19		13			6		3	5	1	10
CORTEGANA	167		117	2		47	1	43	1	87	36
CORTELAZOR	15		8			7		2		9	4
CUMBRES DE ENMEDIO	7		7					2		5	
CUMBRES SAN BARTOLOME	23		16			7		3			20
CUMBRES MAYORES	62	1	32		1	27	1	9	13	19	21
ENCINASOLA	104		73	1		30		56	7	19	22
ESCACENA DEL CAMPO	140		79			60	1	51		10	79
FUENTEHERIDOS	123		44			79		94		18	11
GALAROZA	80		34	2		40	4	8	2	15	55
GIBRALEON	1.077	5	775	1	1	295		779	16	50	232
GRANADA DE RIOTINTO,	11		6			5		4			7
GRANADO, EL	22		10			12		1		2	19
HIGUERA DE LA SIERRA	42		17			25		2	6	16	18
HINOJALES	16		11			5		12	1	3	
HINOJOS	559	2	370	1	1	184	1	431	28	13	87
HUELVA	5.637	130	3.087	67	97	2.202	54	233	250	596	4.558
ISLA CRISTINA	1.182	36	680	5	2	456	3	671	117	21	373
JABUGO	124		96			28			74	6	44
LEPE	3.216	19	1.968	18	12	1.197	2	2.488	41	62	625
LINARES DE LA SIERRA	6					6				3	3
LUCENA DEL PUERTO	311	1	154	4	1	146	5	259		18	34
MANZANILLA	54		25			29		28		8	18
MARINES, LOS	32		16			16		4			28
MINAS DE RIOTINTO	154	4	120	1	1	28		105	9	6	34
MOGUER	2.393	5	1.179	14	4	1.180	11	1.602	45	79	667
NAVA, LA	18		9			9		11		3	4
NERVA	47	1	13	1		31	1	1	7	4	35
NIEBLA	447	2	343	2	2	97	1	185	3	20	239
PALMA DEL CONDADO, LA	632	3	337	3		286	3	156	12	26	438
PALOS DE LA FRONTERA	1.348	12	1.000	15	3	314	4	288	198	85	777
PATERNA DEL CAMPO	233		162		1	70		106	2	18	107
PAYMOGO	23		14			9		6		12	5
PUEBLA DE GUZMAN	109	8	56			45		40	2	2	65
PUERTO MORAL	24		12			12				4	20
PUNTA UMBRIA	545	5	281		6	251	2	43	15	29	458
ROCIANA DEL CONDADO	423	5	216	1	2	199		236	11	24	152
ROSAL DE LA FRONTERA	77		43		1	33		23		2	52
SAN BARTOLOME TORRE	407	1	234		2	169	1	336	9	7	55
SAN JUAN DEL PUERTO	220	2	127	1	1	89		36	6	58	120
SANLUCAR DE GUADIANA	32		19			13		4		7	21
SAN SILVESTRE DE GUZMAN	81		66			15		60		3	18
SANTA ANA LA REAL	20		8			12		2			18
SANTA BARBARA DE CASA	54	1	21	1		31		12	9	23	10
SANTA OLALLA DEL CALA	125	1	91		1	32		70	3	3	49
TRIGUEROS	238		141			97		32	7	52	147
VALDELARCO	16		11			5		3	1		12
VALVERDE DEL CAMINO	314	1	166	2	2	141	2	97	16	30	171
VILLABLANCA	321	2	198			119	2	242	6	1	72
VILLALBA DEL ALCOR	131	2	83	2	2	42		6	4	17	104
VILLANUEVA CRUCES	11		4			7					11
VILLANUEVA CASTILLEJOS	670	3	425	1	1	240		456	103	3	108
VILLARRASA	304	1	145			158		258	3	21	22
ZALAMEA LA REAL	105	1	78	2		24		75	4	5	21
ZUFRE	56		38			18		27		19	10
HUELVA	35.252	350	20.333	183	199	14.063	124	17.276	1.320	2.162	14.494

AFILIACIONES SEGURIDAD SOCIAL-NOVIEMBRE 2017			
	ESPAÑA	ANDALUCÍA	HUELVA
AFILIADOS TOTALES	18.364.819	2.964.973	192.371
Tasa de variación mensual (%)	.046	0,93	-0,72
Diferencia mensual	83.457	27.389	-1.387
Tasa de variación interanual (%)	3,56	4,00	4,32
Diferencia anual	630.713	113.993	7.969
AFILIADOS RÉG. ESPECIAL AGRARIO	769.912	456.875	56.661
Tasa de variación mensual (%)	2,86	3,15	-2,99
Diferencia mensual	21.421	13.945	-1.746
Tasa de variación interanual (%)	0,35	-0,26	3,73

AFILIACIONES SEGURIDAD SOCIAL/SECTORES- NOVIEMBRE 2017						
	TOTAL	R. GENERAL	R. E. AGRARIO	AUTÓNOMOS	R. E. HOGAR	R. E. MAR
Nº PERSONAS	192.371	105.877	56.661	26.556	1.535	1.742
DIF. MENSUAL	-1.387	351	-1.746	-194	12	190
TASA VAR. MENS.	-0,72	0,33	-2,99	-0,73	0,79	12,24
DIF. ANUAL	7.969	6.066	2.039	40	-69	-107
TASA VAR. ANUAL	4,32	6,08	3,73	0,15	-4,30	-5,79

AFILIACIÓN/SECTORES



- Régimen General y Minería del Carbón
- Régimen/Sistema Especial Agrario
- Régimen Especial de Trabajadores Autónomos
- Régimen/Sistema Especial de Empleados del Hogar
- Régimen Especial de Trabajadores del Mar

4.2. MUNICIPIOS

4. AFILIACIONES

AFILIACIONES/REGÍMENES-NOVIEMBRE 2017

MUNICIPIO	R. GENERAL	R. E. AGRARIO	R. E. HOGAR	R. E. MAR	R. E. T. AUTÓNOMOS	TOTAL
ALAJAR	90	50	<5	0	63	205
ALJARAQUE	2.146	359	131	9	1.129	3.774
ALMENDRO, EL	65	154	<5	0	43	264
ALMONASTER LA REAL	1.479	80	5	0	92	1.656
ALMONTE	3.683	6.416	33	22	1.134	11.288
ALOSNO	471	457	7	0	134	1.069
ARACENA	1.397	271	34	0	667	2.369
AROCHE	163	847	0	0	147	1.157
ARROYOMOLINOS DE LEON	50	101	0	0	51	202
AYAMONTE	2.360	881	26	327	968	4.562
BEAS	432	501	7	0	227	1.167
BERROCAL	14	8	0	0	9	31
BOLLULOS PAR DEL CONDADO	2.151	2.485	39	7	699	5.381
BONARES	914	1.219	12	0	441	2.586
CABEZAS RUBIAS	21	137	<5	0	31	190
CALA	90	54	<5	0	65	210
CALAÑAS	385	208	<5	0	164	761
CAMPILLO, EL	239	132	<5	0	75	448
CAMPOFRIO	75	61	0	0	47	183
CAÑAVERAL DE LEON	8	60	0	0	12	80
CARTAYA	2.661	3.852	28	84	1.001	7.626
CASTAÑO DEL ROBLEDO	24	<5	0	0	19	47
CERRO DE ANDEVALO, EL	194	198	<5	0	112	505
CHUCENA	256	460	<5	0	80	797
CORTECONCEPCION	63	21	0	0	33	117
CORTEGANA	621	279	6	0	287	1.193
CORTELAZOR	26	19	<5	0	20	66
CUMBRES DE ENMEDIO	<5	<5	0	0	<5	8
CUMBRES DE SAN BARTOLOME	35	59	0	0	19	113
CUMBRES MAYORES	273	121	<5	0	151	548
ENCINASOLA	99	219	<5	0	78	400
ESCACENA DEL CAMPO	278	395	<5	0	112	786
FUENTEHERIDOS	91	58	<5	<5	58	210
GALAROZA	235	74	<5	0	92	402
GIBRALEON	1.212	1.089	20	0	547	2.868
GRANADA DE RIO-TINTO, LA	13	12	<5	0	11	37
GRANADO, EL	45	76	<5	0	27	150
HIGUERA DE LA SIERRA	114	83	<5	0	80	278
HINOJALES	16	49	0	0	25	90
HINOJOS	575	554	7	<5	156	1.293
HUELVA	53.308	3.133	829	456	6.187	63.913
ISLA CRISTINA	2.094	2.015	28	436	898	5.471
JABUGO	653	21	<5	0	119	797
LEPE	4.410	4.381	23	138	1.574	10.526
LINARES DE LA SIERRA	25	5	0	0	17	47
LUCENA DEL PUERTO	364	1.397	<5	0	314	2.076
MANZANILLA	112	488	0	0	98	698
MARINES, LOS	44	28	0	0	22	94
MINAS DE RIOTINTO	971	181	14	0	114	1.280
MOGUER	2.780	5.074	35	38	1.187	9.114
NAVA, LA	24	7	0	0	11	42
NERVA	407	296	10	0	246	959
NIEBLA	1.270	474	<5	0	183	1.930
PALMA DEL CONDADO, LA	1.419	923	31	0	547	2.920
PALOS DE LA FRONTERA	4.870	2.544	21	8	589	8.032
PATERNA DEL CAMPO	175	790	8	0	173	1.146
PAYMOGO	71	235	0	0	65	371
PUEBLA DE GUZMAN	216	538	<5	0	178	935
PUERTO MORAL	39	22	0	0	13	74
PUNTA UMBRIA	1.882	167	27	198	730	3.004
ROCIANA DEL CONDADO	535	2.519	9	0	331	3.394
ROSAL DE LA FRONTERA	113	283	<5	0	103	502
SAN BARTOLOME DE LA TORRE	379	688	<5	0	198	1.268
SAN JUAN DEL PUERTO	1.609	809	12	0	401	2.831
SANLUCAR DE GUADIANA	16	34	<5	0	21	73
SAN SILVESTRE DE GUZMAN	47	93	<5	0	30	173
SANTA ANA LA REAL	31	25	<5	0	30	88
SANTA BARBARA DE CASA	86	224	0	0	65	375
SANTA OLALLA DEL CALA	266	262	<5	0	135	666
TRIGUEROS	650	697	12	<5	402	1.762
VALDELARCO	50	23	0	0	12	85
VALVERDE DEL CAMINO	1.817	398	38	0	773	3.026
VILLABLANCA	155	572	<5	0	162	892
VILLALBA DEL ALCOR	411	425	<5	0	153	990
VILLANUEVA DE LAS CRUCES	14	15	<5	0	16	46
VILLANUEVA DE LOS CASTILLEJOS	912	410	7	0	170	1.499
VILLARRASA	154	327	8	0	110	599
ZALAMEA LA REAL	250	105	<5	0	161	519
ZUFRE	56	90	<5	0	47	195
PROVINCIA DE HUELVA	105.877	56.661	1.535	1.742	26.556	192.371
SIN DISTRIBUCIÓN (*)	125	3.838	<5	16	862	4.842

GLOSARIO

Activo/a

Persona de 16 o más años que, durante la semana de referencia dada, suministra mano de obra para la producción de bienes y servicios o está disponible y en condiciones de incorporarse a dicha producción. Se subdividen en personas ocupadas y paradas.

Afiliación de trabajadores/as a la Seguridad Social

Es un acto administrativo mediante el cual la Tesorería General de la Seguridad Social reconoce la condición de incluida en el Sistema de Seguridad Social a la persona física que por primera vez realiza una actividad determinante de su inclusión en el ámbito de aplicación del mismo.

Paro registrado

Demandas registradas en los Servicios Públicos de Empleo que se encuentran en alta el último día laborable del mes de referencia, excluyendo las que correspondan a las situaciones descritas en la Orden Ministerial de 11 de Abril de 1.985.

Población ocupada (o personas con empleo)

Es la formada por todas aquellas personas de 16 o más años que durante la semana de referencia han tenido un trabajo por cuenta ajena o ejercido una actividad por cuenta propia.

Tasa de desempleo aparente

Proporción que el paro registrado representa sobre la suma de esta magnitud y las afiliaciones a la Seguridad Social.

Tasa de variación interanual

Mide la variación de un indicador de un mes determinado respecto al mismo mes del año anterior.

Tasa de variación mensual

Mide la variación de un indicador de un mes determinado respecto al mes anterior.

REFERENCIAS

GARCÍA DEL HOYO, J. J. (2014). Informe piloto sobre la coyuntura del mercado de trabajo en la provincia de Huelva. Huelva, Consejo Económico y Social de la provincia de Huelva (http://www.diphuelva.es/portalweb/zonas/53/Ficheros/portada_memoria.pdf).

ESPAÑA. Ministerio de Empleo y Seguridad Social

http://www.seg-social.es/Internet_1/Estadistica

http://www.sepe.es/contenidos/eu/que_es_el_sepe/estadisticas/index.html

Elaborado por Servicio de Coordinación del CESpH