

# Boletín mensual de coyuntura laboral provincia de Huelva



Servicio de Coordinación CESpH

## ÍNDICE

1. CLAVES MENSUALES
2. PARO REGISTRADO
  - [2.1. PROVINCIA](#)
  - [2.2. MUNICIPIOS](#)
3. CONTRATACIONES
  - [3.1. PROVINCIA](#)
  - [3.2. MUNICIPIOS](#)
4. AFILIACIONES
  - [4.1. PROVINCIA](#)
  - [4.2. MUNICIPIOS](#)
5. [GLOSARIO y REFERENCIAS](#)

## 1. CLAVES MENSUALES. ABRIL 2017

### PARO REGISTRADO

En el mes de abril, el paro registrado ha caído un 8,34% en la provincia de Huelva, mientras que en España la caída ha sido del 3,49% y en Andalucía un 3,83%.

El número de personas desempleadas en la provincia de Huelva ha descendido en 4.053 durante el último mes, un decremento que ha afectado en mayor medida a los hombres con 2.079 desempleados menos (-9,36%), mientras que las mujeres han descendido en 1.974 desempleados (-7,48%).

Este descenso se ha manifestado por segmentos de edad de la siguiente forma: el comprendido entre los 25 y 44 años ha acusado un descenso de 2.255 personas, seguido de los mayores de 45 (-1.028) y los menores de 25, que han descendido en 770 personas.

Por sectores, el paro ha decrecido en mayor medida en los servicios, con 2.663 personas desempleadas menos, seguida de la agricultura (-737), sin empleo anterior (-320), la construcción (-254) y en la industria (-79) personas desempleadas más).

En el mes de abril la cifra de paro registrado se sitúa en la provincia de Huelva en 44.549 personas. La cifra de parados/as en Huelva para este cuarto mes de 2017 se sitúa un 14,75% por debajo de la registrada en abril de 2016, mientras que en Andalucía supone un -11,82% y en España un -10,92%.

### CONTRATACIONES

El total de contratos se situó en 50.534, de los cuales 49.705 son temporales y 829 indefinidos, mostrando éstos un decremento del 24,5% respecto al mes anterior (269 contratos indefinidos menos); esta cifra es aún muy reducida en relación con el número de contratos temporales realizados, de forma que la proporción de contratos indefinidos sobre el total es del 1,64% en Huelva, muy por debajo de la media andaluza (4,07%) y de la media española (9,44%).

Por sectores, en la provincia de Huelva, la contratación se distribuyó de la siguiente forma: 59,74% agricultura, 33,11% servicios, 2,94% en industria y 4,21% en construcción.

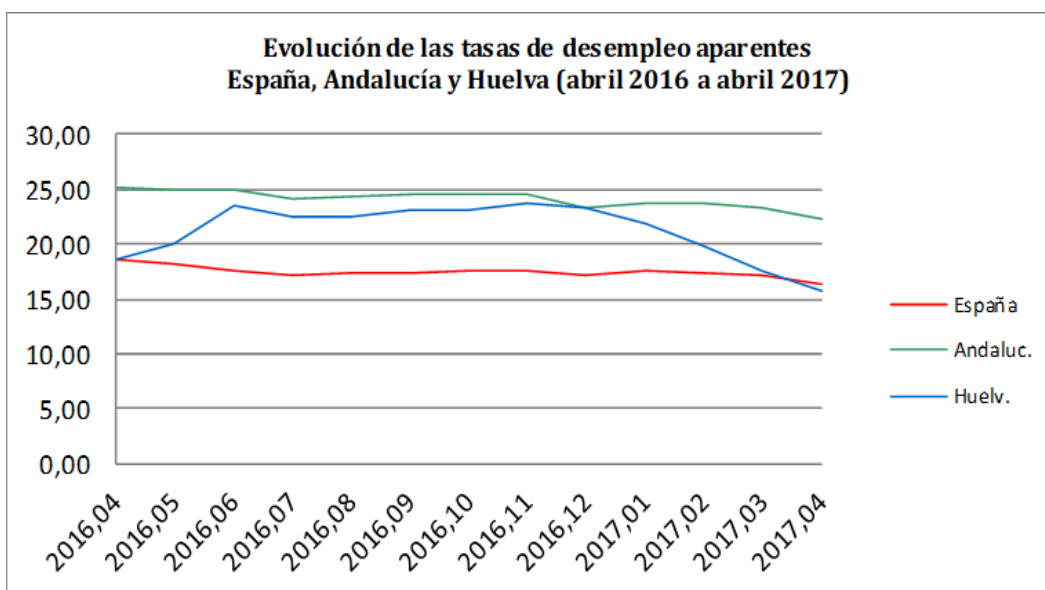
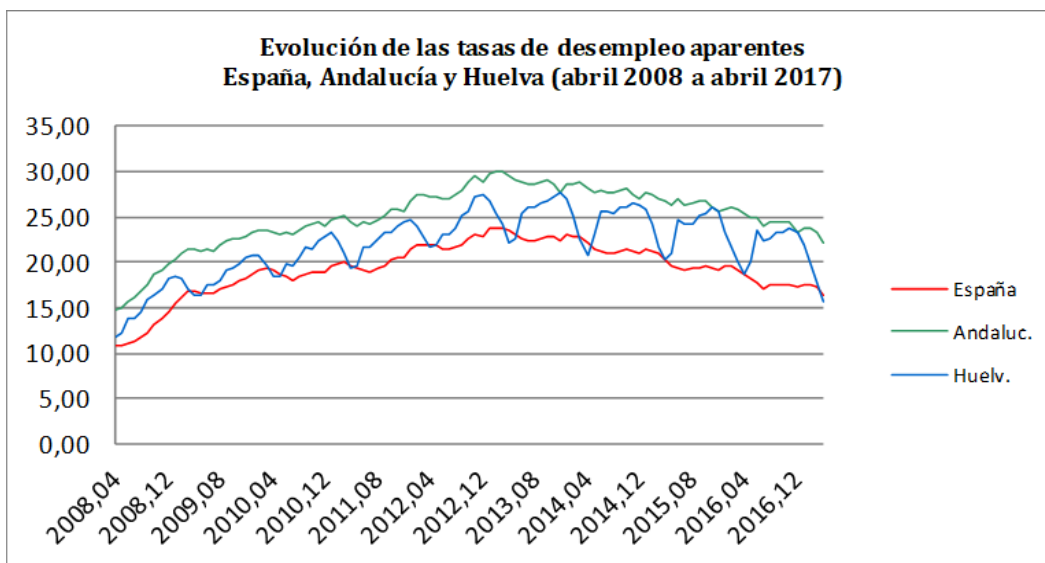
### AFILIACIONES

En el caso de Huelva, se produce un incremento del número de afiliaciones a la Seguridad Social de 13.163 nuevas altas en el mes de abril (5,8%), mientras que en Andalucía y España se observan tasas de variación mensual del 2,10% y 1,85% respectivamente; situándose en Huelva el número de personas afiliadas este mes en 240.161.

Por sectores, la distribución de la afiliación es la siguiente: 44,83% Régimen General, 42,47% Régimen Especial Agrario, 11,32% Autónomos, 0,71% Régimen Especial del Mar y 0,66% Régimen Especial Empleados del Hogar.

PERSONAS PARADAS - ABRIL 2017			
	HUELVA	ANDALUCÍA	ESPAÑA
<b>Nº personas</b>	44.549	852.182	3.573.036
<b>Tasa de variación mensual (%)</b>	-8,34	-3,83	-3,49
<b>Diferencia mensual</b>	-4.053	-33.984	-129.281
<b>Tasa de variación interanual (%)</b>	-7,00	-8,31	-7,70
<b>Diferencia anual</b>	-7.709	-114.246	-438.135

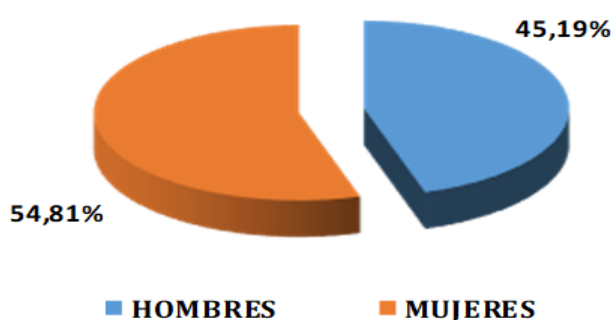
Fuente: Ministerio de Empleo y Seguridad Social



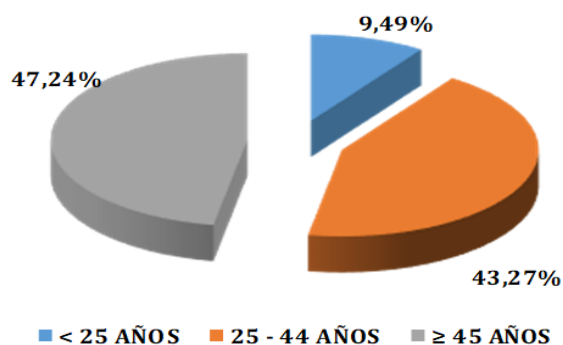
COLECTIVOS DE INTERÉS-ABRIL 2017					
PROVINCIA HUELVA	Nº personas	Diferencia mensual	Tasa v. mensual (%)	Diferencia anual	Tasa v. inter-anual (%)
HOMBRES	20.130	-2.079	-9,36	-4.767	-19,15
MUJERES	24.419	-1.974	-7,48	-2.942	-10,75
MENORES 25 AÑOS	3.732	-770	-17,10	-1.822	-32,81
DE 25 A 44 AÑOS	19.515	-2.255	-10,36	-4.146	-17,52
≥A 45 AÑOS	21.302	-1.028	-4,60	-1.741	-7,56

Fuente: Ministerio de Empleo y Seguridad Social

PARO REGISTRADO/SEXO



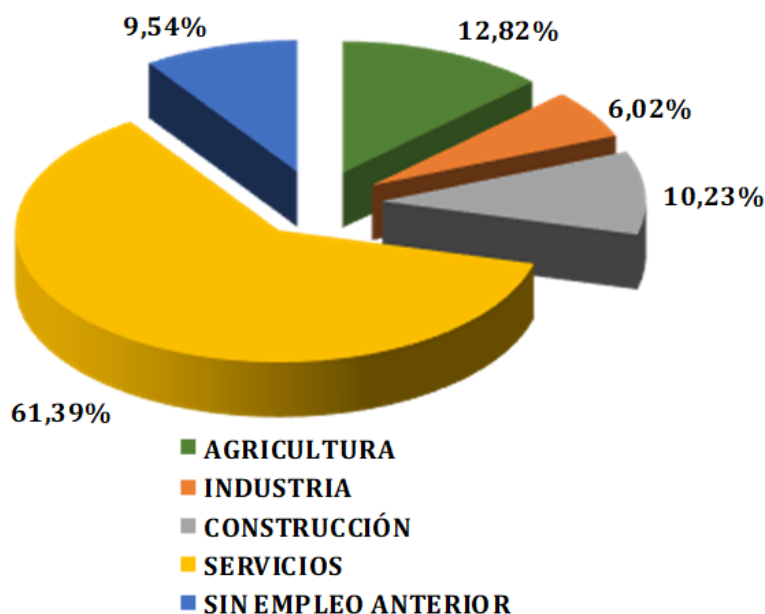
PARO REGISTRADO/EDAD



PERSONAS PARADAS POR SECTORES-ABRIL 2017					
PROVINCIA HUELVA	Nº personas	Diferencia mensual	Tasa v. mensual (%)	Diferencia anual	Tasa v. inter-anual (%)
AGRICULTURA	5.710	-737	-11,43	-726	-11,28
INDUSTRIA	2.684	-79	-2,86	-444	-14,19
CONSTRUCCIÓN	4.559	-254	-5,28	-1.365	-23,04
SERVICIOS	27.347	-2.663	-8,87	-4.138	-13,14
SIN EMPLEO ANTERIOR	4.249	-320	-7,00	-1.036	-19,60

Fuente: Ministerio de Empleo y Seguridad Social

PARO REGISTRADO/SECTORES



## 2. PARO REGISTRADO

## 2.2. MUNICIPIOS

MUNICIPIOS	PARO/SEXO Y EDAD-ABRIL 2017											
	TOTAL	MES ANT.	DIF. MENS.	HOMBRES				MUJERES				
				<25	25 - 44	≥45	%TOTAL	<25	25 - 44	≥45	%TOTAL	
ALÁJAR	115	122	-7	4	18	37	48,36	6	24	26	45,90	
ALJARAQUE	1745	1.851	-106	65	290	337	37,39	62	489	502	56,89	
ALMENDRO, EL	61	81	-20	3	6	23	39,51	6	9	14	35,80	
ALMONASTER LA REAL	178	177	1	13	31	41	48,02	11	37	45	52,54	
ALMONTE	1262	1.448	-186	63	232	361	45,30	65	290	251	41,85	
ALOSNO	390	441	-51	19	60	95	39,46	26	86	104	48,98	
ARACENA	880	906	-26	31	157	187	41,39	28	240	237	55,74	
AROCHE	199	207	-8	18	43	46	51,69	17	43	32	44,44	
ARROYOMOLINOS DE LEON	139	146	-7	6	20	23	33,56	5	41	44	61,64	
AYAMONTE	1916	2.185	-269	79	380	452	41,69	96	464	445	46,00	
BEAS	294	321	-27	6	65	88	49,53	12	60	63	42,06	
BERROCAL	35	40	-5	1	10	10	52,50		7	7	35,00	
BOLLULLOS PAR CONDADO	687	819	-132	31	125	211	44,81	24	163	133	39,07	
BONARES	185	230	-45	8	32	62	44,35	15	36	32	36,09	
CABEZAS RUBIAS	66	70	-4	5	10	19	48,57	5	14	13	45,71	
CALA	228	227	1	14	29	37	35,24	9	71	68	65,20	
CALAÑAS	424	476	-52	10	48	113	35,92	22	107	124	53,15	
CAMPILLO, EL	259	280	-21	23	43	50	41,43	13	65	65	51,07	
CAMPOFRIO	90	99	-9	1	13	16	30,30	3	25	32	60,61	
CAÑAVERAL DE LEON	44	42	2	4	12	10	61,90	4	9	5	42,86	
CARTAYA	1043	1.206	-163	40	169	283	40,80	28	281	242	45,69	
CASTAÑO DEL ROBLEDO	36	39	-3	4	3	13	51,28	5	5	6	41,03	
CERRO DE ANDEVALO, EL	214	228	-14	9	29	49	38,16	22	53	52	55,70	
CHUCENA	110	133	-23	10	13	37	45,11	15	19	16	37,59	
CORTECONCEPCION	68	67	1	4	14	17	52,24	7	11	15	49,25	
CORTEGANA	526	543	-17	23	112	117	46,41	32	131	111	50,46	
CORTELAZOR	34	38	-4	1	4	10	39,47	1	9	9	50,00	
CUMBRES DE ENMEDIO	8	8		1	2	2	62,50		1	2	37,50	
CUMBRES SAN BARTOLOME	37	47	-10	7	2	5	29,79	1	8	14	48,94	
CUMBRES MAYORES	227	221	6	16	25	57	44,34	10	50	69	58,37	
ENCINASOLA	145	138	7	16	31	29	55,07	9	30	30	50,00	
ESCACENA DEL CAMPO	96	116	-20	5	18	28	43,97	7	28	10	38,79	
FUENTEHERIDOS	89	87	2	1	23	17	47,13	5	22	21	55,17	
GALAROZA	173	185	-12	10	26	39	40,54	12	42	44	52,97	
GIBRALEON	1023	1.090	-67	42	175	245	42,39	33	298	230	51,47	
GRANADA DE RIO-TINTO, LA	43	43		2	7	11	46,51		11	12	53,49	
GRANADO, EL	52	54	-2	3	6	20	53,70	3	12	8	42,59	
HIGUERA DE LA SIERRA	185	194	-9	10	39	45	48,45	11	40	40	46,91	
HINOJALES	30	33	-3	3	3	7	39,39	2	11	4	51,52	
HINOJOS	189	228	-39	11	28	45	36,84	8	60	37	46,05	
HUELVA	15511	16.608	-1.097	559	2.788	3.275	39,87	524	4.176	4.189	53,52	
ISLA CRISTINA	2125	2.358	-233	116	458	482	44,78	110	520	439	45,34	
JABUGO	366	355	11	20	73	60	43,10	19	71	123	60,00	
LEPE	1825	2.171	-346	51	318	430	36,80	59	524	443	47,26	
LINARES DE LA SIERRA	35	32	3	1	8	12	65,63		5	9	43,75	
LUCENA DEL PUERTO	70	79	-9	4	21	22	59,49	4	11	8	29,11	
MANZANILLA	119	137	-18	8	23	46	56,20	6	20	16	30,66	
MARINES, LOS	55	38	17	3	15	11	76,32		15	11	68,42	
MINAS DE RIOTINTO	441	448	-7	29	72	102	45,31	27	118	93	53,13	
MOGUER	832	941	-109	41	176	204	44,74	38	212	161	43,68	
NAVA, LA	42	48	-6	2	7	10	39,58		12	11	47,92	
NERVA	715	740	-25	39	137	151	44,19	31	164	193	52,43	
NIEBLA	365	410	-45	13	57	76	35,61	16	97	106	53,41	
PALMA DEL CONDADO, LA	715	771	-56	37	107	166	40,21	33	189	183	52,53	
PALOS DE LA FRONTERA	586	643	-57	22	119	139	43,55	28	145	133	47,59	
PATERNA DEL CAMPO	132	159	-27	12	29	36	48,43	9	32	14	34,59	
PAYMOGO	107	110	-3	6	21	27	49,09	10	25	18	48,18	
PUEBLA DE GUZMAN	342	351	-9	14	49	108	48,72	15	86	70	48,72	
PUERTO MORAL	45	36	9	10	8	7	69,44	1	9	10	55,56	
PUNTA UMBRIA	1623	1.860	-237	82	302	363	40,16	55	409	412	47,10	
ROCIANA DEL CONDADO	337	389	-52	14	59	127	51,41	24	59	54	35,22	
ROSAL DE LA FRONTERA	150	161	-11	5	27	40	44,72	12	37	29	48,45	
SAN BARTOLOME TORRE	191	215	-24	5	34	48	40,47	5	45	54	48,37	
SAN JUAN DEL PUERTO	640	753	-113	23	131	149	40,24	18	199	120	44,75	
SANLUCAR DE GUADIANA	27	28	-1	1	7	4	42,86		7	8	53,57	
SAN SILVESTRE DE GUZMAN	23	32	-9	1	5	6	37,50	1	4	6	34,38	
SANTA ANA LA REAL	61	61		2	12	13	44,26		16	18	55,74	
SANTA BARBARA DE CASA	56	66	-10	1	9	20	45,45	2	15	9	39,39	
SANTA OLALLA DEL CALA	241	223	18	16	49	39	46,64	13	53	71	61,43	
TRIGUEROS	692	728	-36	29	128	189	47,53	27	149	170	47,53	
VALDELARCO	15	11	4	1	3	3	63,64	2	1	5	72,73	
VALVERDE DEL CAMINO	1297	1.399	-102	53	198	258	36,38	41	361	386	56,33	
VILLABLANCA	156	186	-30	6	32	39	41,40	6	39	34	42,47	
VILLALBA DEL ALCOR	269	322	-53	20	36	70	39,13	9	68	66	44,41	
VILLANUEVA DE LAS CRUCES	43	52	-9	1	7	8	30,77	2	12	13	51,92	
VILLANUEVA CASTILLEJOS	182	201	-19	2	30	50	40,80	9	57	34	49,75	
VILLARRASA	122	140	-18	11	16	29	40,00	4	34	28	47,14	
ZALAMEA LA REAL	370	370		23	63	91	47,84	12	86	95	52,16	
ZUFRE	101	104	-3	6	10	18	32,69	9	34	24	64,42	
PROVINCIA DE HUELVA	44.549	48.602	-4.053	1.911	7.997	10.222	41,42	1.821	11.518	11.080	50,24	

## 2.2. MUNICIPIOS

## 2. PARO REGISTRADO

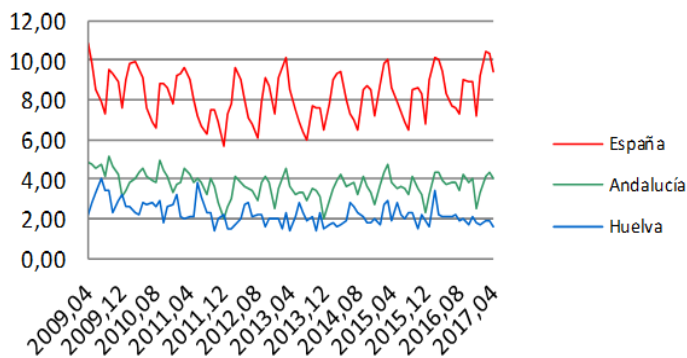
MUNICIPIOS	PARO POR SECTORES/ABRIL 2017										
	TOTAL	AGRICULTURA	%AGR.	INDUSTRIA	%INDUST.	CONSTR.	%CONSTR.	SERVICIOS	%SERV.	SIN EMPLEO ANTERIOR	%SEA
ALAJAR	115	3	2,61	5	4,35	5	4,35	96	83,48	6	5,22
ALJARAQUE	1.745	136	7,79	94	5,39	152	8,71	1190	68,19	173	9,91
ALMENDRO, EL	61	5	8,20	1	1,64	4	6,56	50	81,97	1	1,64
ALMONASTER LA REAL	178	4	2,25	37	20,79	76	42,70	50	28,09	11	6,18
ALMONTE	1.262	384	30,43	61	4,83	146	11,57	599	47,46	72	5,71
ALOSNO	390	38	9,74	17	4,36	15	3,85	286	73,33	34	8,72
ARACENA	880	50	5,68	61	6,93	174	19,77	521	59,20	74	8,41
AROCHE	199	29	14,57	14	7,04	9	4,52	141	70,85	6	3,02
ARROYOMOLINOS DE LEON	139	12	8,63	12	8,63	9	6,47	87	62,59	19	13,67
AYAMONTE	1.916	259	13,52	94	4,91	204	10,65	1204	62,84	155	8,09
BEAS	294	70	23,81	8	2,72	37	12,59	158	53,74	21	7,14
BERROCAL	35	3	8,57	0	0,00	10	28,57	21	60,00	1	2,86
BOLLULLOS CONDADO	687	103	14,99	33	4,80	98	14,26	396	57,64	57	8,30
BONARES	185	22	11,89	19	10,27	22	11,89	106	57,30	16	8,65
CABEZAS RUBIAS	66	3	4,55	1	1,52	4	6,06	54	81,82	4	6,06
CALA	228	11	4,82	19	8,33	14	6,14	169	74,12	15	6,58
CALAÑAS	424	43	10,14	15	3,54	38	8,96	281	66,27	47	11,08
CAMPILLO, EL	259	24	9,27	8	3,09	4	1,54	170	65,64	53	20,46
CAMPOFRIO	90	7	7,78	5	5,56	4	4,44	69	76,67	5	5,56
CAÑAVERAL DE LEON	44	4	9,09	3	6,82	17	38,64	16	36,36	4	9,09
CARTAYA	1.043	216	20,71	37	3,55	114	10,93	626	60,02	50	4,79
CASTAÑO DEL ROBLEDO	36	3	8,33	2	5,56	2	5,56	28	77,78	1	2,78
CERRO DE ANDEVALO, EL	214	4	1,87	7	3,27	22	10,28	161	75,23	20	9,35
CHUCENA	110	12	10,91	4	3,64	12	10,91	70	63,64	12	10,91
CORTECONCEPCION	68	4	5,88	7	10,29	2	2,94	54	79,41	1	1,47
CORTEGANA	526	48	9,13	52	9,89	164	31,18	214	40,68	48	9,13
CORTELAZOR	34	1	2,94	2	5,88	15	44,12	15	44,12	1	2,94
CUMBRES DE ENMEDIO	8		0,00	0	0,00	8	100,00	0	0,00	0	0,00
CUMBRES SAN BARTOLOME	37	1	2,70	5	13,51	3	8,11	23	62,16	5	13,51
CUMBRES MAYORES	227	6	2,64	66	29,07	32	14,10	102	44,93	21	9,25
ENCINASOLA	145	13	8,97	10	6,90	31	21,38	83	57,24	8	5,52
ESCACENA DEL CAMPO	96	12	12,50	3	3,13	12	12,50	64	66,67	5	5,21
FUENTEHERIDOS	89	8	8,99	6	6,74	29	32,58	40	44,94	6	6,74
GALAROZA	173	7	4,05	39	22,54	14	8,09	105	60,69	8	4,62
GIBRALEON	1.023	136	13,29	63	6,16	140	13,69	599	58,55	85	8,31
GRANADA DE RIO-TINTO, LA	43	2	0,00	1	2,33	2	4,65	38	88,37	0	0,00
GRANADO, EL	52	4	7,69	0	0,00	2	3,85	44	84,62	2	3,85
HIGUERA DE LA SIERRA	185	25	13,51	15	8,11	48	25,95	86	46,49	11	5,95
HINOJALES	30	1	3,33	1	3,33	20	66,67	7	23,33	1	3,33
HINOJOS	189	29	15,34	22	11,64	11	5,82	124	65,61	3	1,59
HUELVA	15.511	1622	10,46	830	5,35	1364	8,79	9826	63,35	1869	12,05
ISLA CRISTINA	2.125	548	25,79	62	2,92	172	8,09	1142	53,74	201	9,46
JABUGO	366	7	1,91	165	45,08	4	1,09	171	46,72	19	5,19
LEPE	1.825	386	21,15	61	3,34	140	7,67	1137	62,30	101	5,53
LINARES DE LA SIERRA	35	0	0,00	1	2,86	29	82,86	5	14,29	0	0,00
LUCENA DEL PUERTO	70	22	31,43	3	4,29	9	12,86	28	40,00	8	11,43
MANZANILLA	119	26	21,85	7	5,88	27	22,69	48	40,34	11	9,24
MARINES, LOS	55	3	5,45	5	9,09	3	5,45	41	74,55	3	5,45
MINAS DE RIOTINTO	441	39	8,84	28	6,35	17	3,85	291	65,99	66	14,97
MOGUER	832	199	23,92	58	6,97	144	17,31	370	44,47	61	7,33
NAVA, LA	42	2	4,76	3	7,14	3	7,14	33	78,57	1	2,38
NERVA	715	56	7,83	61	8,53	49	6,85	451	63,08	98	13,71
NIEBLA	365	53	14,52	17	4,66	20	5,48	244	66,85	31	8,49
PALMA DEL CONDADO, LA	715	86	12,03	28	3,92	49	6,85	488	68,25	64	8,95
PALOS DE LA FRONTERA	586	90	15,36	49	8,36	38	6,48	377	64,33	32	5,46
PATERNA DEL CAMPO	132	23	17,42	9	6,82	8	6,06	87	65,91	5	3,79
PAYMOGO	107	11	10,28	3	2,80	20	18,69	61	57,01	12	11,21
PUEBLA DE GUZMAN	342	38	11,11	15	4,39	27	7,89	250	73,10	12	3,51
PUERTO MORAL	45	0	0,00	3	6,67	18	40,00	24	53,33	0	0,00
PUNTA UMBRIA	1.623	139	8,56	71	4,37	157	9,67	1069	65,87	187	11,52
ROCIANA DEL CONDADO	337	81	24,04	8	2,37	47	13,95	182	54,01	19	5,64
ROSAL DE LA FRONTERA	150	27	18,00	6	4,00	9	6,00	100	66,67	8	5,33
SAN BARTOLOME TORRE	191	24	12,57	15	7,85	17	8,90	126	65,97	9	4,71
SAN JUAN DEL PUERTO	640	91	14,22	38	5,94	76	11,88	391	61,09	44	6,88
SANLUCAR DE GUADIANA	27	2	7,41	0	0,00	18	66,67	7	25,93	0	0,00
SAN SILVESTRE DE GUZMAN	23	1	4,35	1	4,35	1	4,35	19	82,61	1	4,35
SANTA ANA LA REAL	61	0	0,00	6	9,84	18	29,51	35	57,38	2	3,28
SANTA BARBARA DE CASA	56	6	10,71	4	7,14	20	35,71	23	41,07	3	5,36
SANTA OLALLA DEL CALA	241	35	14,52	10	4,15	13	5,39	170	70,54	13	5,39
TRIGUEROS	692	89	12,86	36	5,20	74	10,69	438	63,29	55	7,95
VALDELARCO	15	1	6,67	1	6,67	0	0,00	13	86,67	0	0,00
VALVERDE DEL CAMINO	1.297	132	10,18	158	12,18	90	6,94	770	59,37	147	11,33
VILLABLANCA	156	32	20,51	9	5,77	11	7,05	101	64,74	3	1,92
VILLALBA DEL ALCOR	269	27	10,04	14	5,20	52	19,33	151	56,13	25	9,29
VILLANUEVA DE LAS CRUCES	43	0	0,00	2	4,65	1	2,33	37	86,05	3	6,98
VILLANUEVA CASTILLEJOS	182	23	12,64	19	10,44	14	7,69	117	64,29	9	4,95
VILLARRASA	122	16	13,11	8	6,56	20	16,39	67	54,92	11	9,02
ZALAMEA LA REAL	370	17	4,59	17	4,59	44	11,89	240	64,86	52	14,05
ZUFRE	101	14	13,86	4	3,96	11	10,89	70	69,31	2	1,98
<b>HUELVA</b>	<b>44.549</b>	<b>5710</b>	<b>12,82</b>	<b>2684</b>	<b>6,02</b>	<b>4559</b>	<b>10,23</b>	<b>27347</b>	<b>61,39</b>	<b>4249</b>	<b>9,54</b>

**CONTRATOS REALIZADOS -ABRIL 2017**

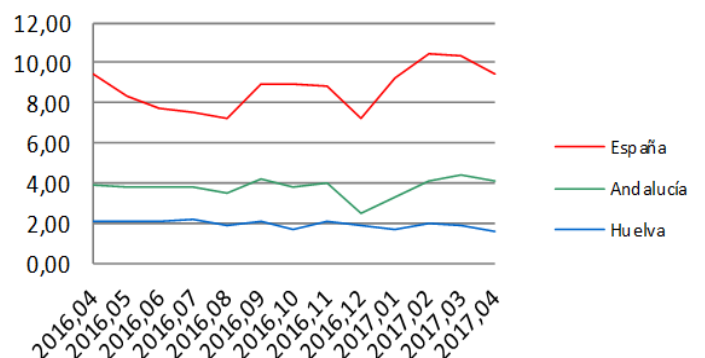
	TOTALES			TEMPORALES			INDEFINIDOS		
	HUELVA	ANDAL.	ESPAÑA	HUELVA	ANDAL.	ESPAÑA	HUELVA	ANDAL.	ESPAÑA
<b>TOTAL</b>	50.534	386.224	1.604.476	49.705	370.494	1.453.028	829	15.730	151.448
<b>Diferencia mensual</b>	-6.435	-44.852	-128.297	-6.166	-41.694	-101.317	-269	-3.158	-26.980
<b>Tasa v. mensual (%)</b>	-11,30	-10,40	-7,40	-11,04	-10,12	-6,52	-24,50	-16,72	-15,12
<b>Diferencia anual</b>	10.046	21.506	62.747	10.066	20.101	57.195	-20	1.405	5.552
<b>Tasa v. interanual (%)</b>	40,71	18,19	12,39	40,95	17,64	11,36	29,33	31,85	22,30

Fuente: Ministerio de Empleo y Seguridad Social

**Evolución del porcentaje de contratación indefinida sobre el total en España, Andalucía y Huelva (abril 2009 a abril 2017)**



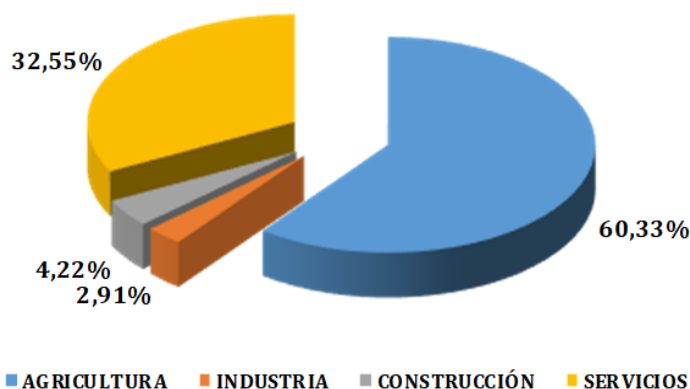
**Evolución del porcentaje de contratación indefinida sobre el total en España, Andalucía y Huelva (abril 2016 a abril 2017)**



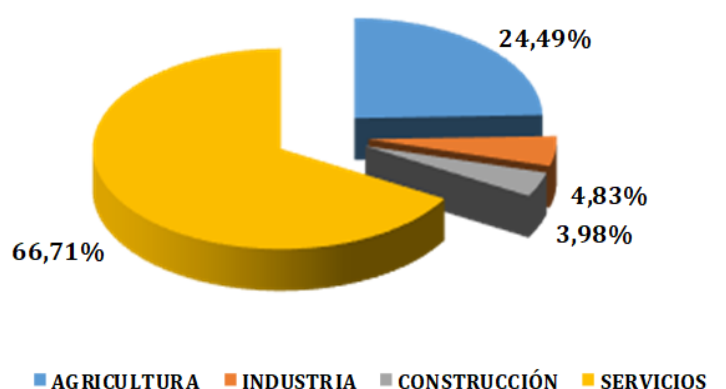
**CONTRATOS POR SECTORES PROVINCIA DE HUELVA-ABRIL 2017**

SECTORES	AGRICULTURA	INDUSTRIA	CONSTRUCCIÓN	SERVICIOS
<b>CONTRATOS TEMPORALES</b>				
<b>Nº PERSONAS</b>	29.985	1.444	2.096	16.180
<b>% SOBRE TOTAL</b>	59,34	2,86	4,15	32,02
<b>CONTRATOS INDEFINIDOS</b>				
<b>Nº PERSONAS</b>	203	40	33	553
<b>% SOBRE TOTAL</b>	0,40	0,08	0,07	1,09

**CONTRATACIÓN TEMPORAL/SECTORES**



**CONTRATACIÓN INDEFINIDA/SECTORES**





## 3.2. MUNICIPIOS

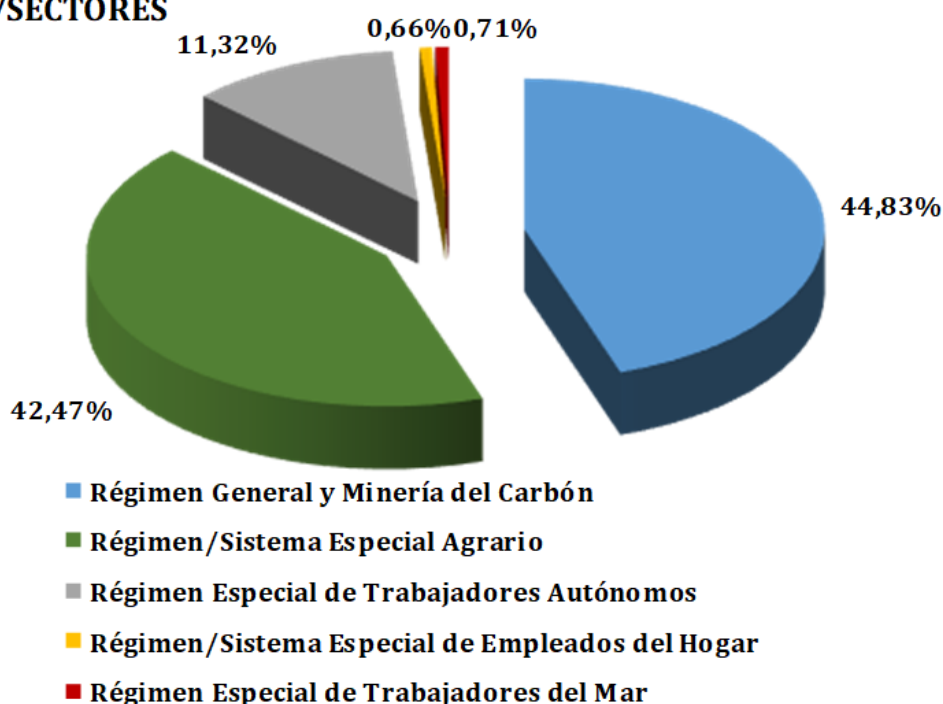
## 3. CONTRATACIONES

MUNICIPIOS	TOTAL	TIPO DE CONTRATO						SECTORES				
		HOMBRES			MUJERES			CONVERT. INDEF.	AGRIC.	INDUST.	CONSTRUC.	SERVIC.
		INIC. INDEF.	INIC. TEMP.	CONV. INDEF.	INIC. INDEF.	INIC. TEMP.						
ALAJAR	41		19		2	20	0	2				39
ALJARAQUE	419	8	275	1	2	133		117	56	25		221
ALMENDRO, EL	70		34			36		59	1	1		9
ALMONASTER LA REAL	140	1	121	1	2	13	2	5	92	34		9
ALMONTE	7.204	20	3.602	14	7	3.537	24	5.651	35	122		1.396
ALOSNO	92		55			37		16		8		68
ARACENA	382	2	171	3	4	199	3	11	11	55		305
AROCHE	105		43			62		40	1	1		63
ARROYOMOLINOS LEON	15		4			11		1		1		13
AYAMONTE	1.341	24	587	1	18	709	2	213	25	61		1.042
BEAS	112		62			50		37	1	31		43
BERROCAL	13		13					6				7
BOLLULLOS CONDADO	913	2	555	14	6	334	2	151	41	269		452
BONARES	901	5	466	15		408	7	837	9	6		49
CABEZAS RUBIAS	19		14			5		1		5		13
CALA	21		14			7		3	1	1		16
CALAÑAS	36		8	1		27				2		34
CAMPILLO, EL	86		69			17		72		2		12
CAMPOFRIO	7		5			2		2		2		3
CAÑAVERAL DE LEON	20		11			9		1				19
CARTAYA	4.596	5	3.274	9	3	1.304	1	3.662	15	66		853
CASTAÑO DEL ROBLEDO	15		9			6		5				10
CERRO DE ANDEVALO, EL	79		39			40		21		1		57
CHUCENA	66		45			21		7		21		38
CORTECONCEPCION	19		13	1		5			9	1		9
CORTEGANA	155		101	1	1	52		17	4	84		50
CORTELAZOR	26		14	1	1	9	1	2		11		13
CUMBRES DE ENMEDIO	1		1					1				
CUMBRES BARTOLOME	10		5			5		7				3
CUMBRES MAYORES	51	1	26	1		23		4	8	10		29
ENCINASOLA	37	1	23			12	1	16		8		13
ESCACENA DEL CAMPO	117		65			50	2	4		10		103
FUENTEHERIDOS	33		19			13	1	7		5		21
GALAROZA	46	1	29		1	15		2	6	2		36
GIBRALEON	2.585	4	1.761	2	2	816		2.091	12	49		433
GRANADA DE RIOTINTO,	9		5	2		1	1	4				5
GRANADO, EL	10		8			2				1		9
HIGUERA DE LA SIERRA	24		5			19			4	7		13
HINOJALES	23		7		1	15			1	1		21
HINOJOS	214	2	123		1	88		72	18	16		108
HUELVA	5.614	103	2.969	71	80	2.315	76	419	411	518		4.266
ISLA CRISTINA	1.178	11	589	7	8	557	6	471	62	35		610
JABUGO	188	1	113		1	73			132	18		38
LEPE	4.765	3	2.918	34	6	1.800	4	3.587	29	61		1.088
LINARES DE LA SIERRA	12		8			4			2	5		5
LUCENA DEL PUERTO	2.531		1.607	2		922		2.477		34		20
MANZANILLA	39		15			24		7		5		27
MARINES, LOS	14		6			8		4				10
MINAS DE RIOTINTO	93	1	67	10		12	3	24	20	16		33
MOGUER	5.332	4	2.623	6	4	2.687	8	4.698	40	76		518
NAVA, LA	9		8			1		7				2
NERVA	50	2	26		1	21		3	3	6		38
NIEBLA	541		326	6	2	205	2	405	6	11		119
PALMA DEL CONDADO, LA	765	1	516	4		242	2	65	14	55		631
PALOS DE LA FRONTERA	3.146	3	2.010	5	1	1.126	1	2.260	194	94		598
PATERNA DEL CAMPO	124	2	73			49		32	1	5		86
PAYMOGO	18		7			11		3		3		12
PUEBLA DE GUZMAN	66		38			27	1	16	1			49
PUERTO MORAL	7		3			4				1		6
PUNTA UMBRIA	1.917	5	897	2	14	999		21	45	24		1.827
ROCIANA DEL CONDADO	699	9	392	2	3	292	1	473	7	62		157
ROSAL DE LA FRONTERA	25		13			12		20				5
SAN BARTOLOME TORRE	482		224	7		248	3	402	13	5		62
SAN JUAN DEL PUERTO	384	2	301	1	2	78		172	14	36		162
SANLUCAR DE GUADIANA	18		12			6		2		3		13
SAN SILVESTRE GUZMAN	45		15	22		7	1	36				9
SANTA ANA LA REAL	3		3							1		2
SANTA BARBARA DE CASA	38		16	1		21		2		5		31
SANTA OLALLA DEL CALA	45	1	27		1	16		25		3		17
TRIGUEROS	186		99			86	1	37	3	28		118
VALDELARCO	14		8			6		2				12
VALVERDE DEL CAMINO	578		347		2	229		321	30	27		200
VILLABLANCA	271	1	144			126		235				36
VILLALBA DEL ALCOR	234	3	151	1		76	3	33	5	42		154
VILLANUEVA CRUCES	20		6			14		6				14
VILLANUEVA CASTILLEJOS	657	1	413	3		240		524	98	3		32
VILLARRASA	298	9	181	1		107		235	3	8		52
ZALAMEA LA REAL	41	1	26			13	1	8		3		30
ZUFRE	34		19			13	2	9		18		7
HUELVA	50.534	239	28.916	252	176	20.789	162	30.188	1.484	2.129		16.733

AFILIACIONES SEGURIDAD SOCIAL-ABRIL 2017			
	España	Andalucía	Huelva
<b>AFILIADOS TOTALES</b>	18.184.000	2.980.890	240.161
Tasa de variación mensual (%)	1,85	2,10	5,80
Diferencia mensual	331.167	61.335	13.163
Tasa de variación interanual (%)	3,69	4,26	5,75
Diferencia anual	647.330	121.898	13.060
<b>AFILIADOS RÉG. ESPECIAL AGRARIO</b>			
	802.445	488.491	102.006
Tasa de variación mensual (%)	3,28	1,27	10,08
Diferencia mensual	25.453	6.128	9.342
Tasa de variación interanual (%)	3,14	1,02	6,78
Diferencia anual	24.448	4.947	6.476

AFILIACIONES SEGURIDAD SOCIAL/SECTORES-ABRIL 2017						
	TOTAL	R. GENERAL	R. E. AGRARIO	AUTÓNOMOS	R. E. HOGAR	R. E. MAR
<b>Nº PERSONAS</b>	240.161	107.653	102.006	27.198	1.589	1.715
<b>DIF. MENSUAL</b>	13.163	3.467	9.342	447	23	-116
<b>TASA VAR. MENS.</b>	5,80	3,33	10,08	1,67	1,47	-6,34
<b>DIF. ANUAL</b>	13.060	6.492	6.476	523	-51	-380
<b>TASA VAR. ANUAL</b>	5,75	6,42	6,78	1,96	-3,11	-18,14

AFILIACIÓN/SECTORES





## 4.2. MUNICIPIOS

## 4. AFILIACIONES

AFILIACIONES/REGÍMENES-ABRIL 2017						
MUNICIPIO	R. GENERAL	R. E. AGRARIO	R. E. HOGAR	R. E. MAR	R. E. T. AUTÓNOMOS	TOTAL
ALAJAR	76	52	<5	0	63	192
ALJARAQUE	2.066	515	134	13	1.175	3.903
ALMENDRO, EL	53	168	<5	0	44	267
ALMONASTER LA REAL	1.427	85	5	0	91	1.608
ALMONTE	4.171	11.830	33	24	1.190	17.248
ALOSNO	403	529	6	0	146	1.084
ARACENA	1.378	283	36	0	677	2.374
AROCHE	182	854	0	0	143	1.179
ARROYOMOLINOS DE LEON	49	101	0	0	49	199
AYAMONTE	2.722	1043	29	318	985	5.097
BEAS	411	570	6	0	230	1.217
BERROCAL	13	10	0	0	10	33
BOLLULLOS PAR DEL CONDADO	2.307	3.134	45	7	723	6.216
BONARES	871	1.724	8	0	458	3.061
CABEZAS RUBIAS	30	143	<5	0	32	206
CALA	83	68	<5	0	63	215
CALAÑAS	347	248	7	0	166	768
CAMPILLO, EL	253	137	<5	0	77	469
CAMPOFRIO	38	61	<5	0	46	146
CAÑAVERAL DE LEON	26	59	0	0	13	98
CARTAYA	3.190	5.095	32	80	1.044	9.441
CASTAÑO DEL ROBLEDO	24	<5	<5	0	19	47
CERRO DE ANDEVALO, EL	187	210	<5	0	118	518
CHUCENA	250	460	<5	0	81	793
CORTECONCEPCION	68	19	<5	0	32	120
CORTEGANA	548	283	5	0	281	1.117
CORTELAZOR	21	20	0	0	20	61
CUMBRES DE ENMEDIO	<5	<5	0	0	<5	9
CUMBRES DE SAN BARTOLOME	16	57	<5	0	19	93
CUMBRES MAYORES	248	119	5	0	153	525
ENCINASOLA	85	200	5	0	82	372
ESCACENA DEL CAMPO	296	450	<5	0	115	862
FUENTEHERIDOS	72	59	<5	<5	57	191
GALAROZA	216	66	<5	0	100	384
GIBRALEON	1.203	1.503	18	0	555	3.279
GRANADA DE RIO-TINTO, LA	16	13	<5	0	10	40
GRANADO, EL	46	71	<5	0	29	148
HIGUERA DE LA SIERRA	99	87	<5	0	86	274
HINOJALES	35	53	<5	0	27	116
HINOJOS	565	648	11	<5	162	1.387
HUELVA	52.074	5.549	846	410	6.321	65.200
ISLA CRISTINA	2.537	2.690	27	456	920	6.630
JABUGO	600	22	<5	0	120	744
LEPE	4.848	6.754	20	132	1.656	13.410
LINARES DE LA SIERRA	25	<5	0	0	17	46
LUCENA DEL PUERTO	334	3.022	<5	0	316	3.673
MANZANILLA	104	575	0	0	94	773
MARINES, LOS	43	29	0	0	19	91
MINAS DE RIOTINTO	896	198	15	0	118	1.227
MOGUER	2.993	11.096	36	31	1.208	15.364
NAVA, LA	69	<5	0	0	10	82
NERVA	405	307	15	0	245	972
NIEBLA	1.285	611	<5	0	194	2.091
PALMA DEL CONDADO, LA	1.446	1139	31	0	561	3.177
PALOS DE LA FRONTERA	5.139	7.525	21	15	603	13.303
PATERNA DEL CAMPO	203	884	11	0	181	1.279
PAYMOGO	69	272	0	0	61	402
PUEBLA DE GUZMAN	195	542	<5	0	173	913
PUERTO MORAL	28	18	<5	0	12	59
PUNTA UMBRIA	2.716	281	29	212	778	4.016
ROCIANA DEL CONDADO	548	3.529	8	0	344	4.429
ROSAL DE LA FRONTERA	83	306	<5	0	103	494
SAN BARTOLOME DE LA TORRE	355	1066	<5	0	190	1.613
SAN JUAN DEL PUERTO	1.593	1161	11	0	407	3.172
SANLUCAR DE GUADIANA	18	38	<5	0	21	79
SAN SILVESTRE DE GUZMAN	36	100	<5	0	30	169
SANTA ANA LA REAL	31	30	<5	0	27	90
SANTA BARBARA DE CASA	109	247	0	0	65	421
SANTA OLALLA DEL CALA	279	262	<5	0	137	682
TRIGUEROS	602	891	13	<5	404	1.911
VALDELARCO	47	26	0	0	13	86
VALVERDE DEL CAMINO	1.799	483	37	0	779	3.098
VILLABLANCA	145	748	<5	0	166	1061
VILLALBA DEL ALCOR	444	459	<5	0	157	1064
VILLANUEVA DE LAS CRUCES	16	15	<5	0	16	48
VILLANUEVA DE LOS CASTILLEJOS	834	498	9	0	171	1.512
VILLARRASA	168	378	8	0	110	664
ZALAMEA LA REAL	253	123	7	0	166	549
ZUFRE	48	90	<5	0	51	191
PROVINCIA DE HUELVA	107.653	102.006	1.589	1.715	27.198	240.161
SIN DISTRIBUCIÓN (*)	141	19.003	<5	14	860	20.019

## GLOSARIO

### Activo/a

Persona de 16 o más años que, durante la semana de referencia dada, suministra mano de obra para la producción de bienes y servicios o está disponible y en condiciones de incorporarse a dicha producción. Se subdividen en personas ocupadas y paradas.

### Afiliación de trabajadores/as a la Seguridad Social

Es un acto administrativo mediante el cual la Tesorería General de la Seguridad Social reconoce la condición de incluida en el Sistema de Seguridad Social a la persona física que por primera vez realiza una actividad determinante de su inclusión en el ámbito de aplicación del mismo.

### Paro registrado

Demandas registradas en los Servicios Públicos de Empleo que se encuentran en alta el último día laborable del mes de referencia, excluyendo las que correspondan a las situaciones descritas en la Orden Ministerial de 11 de Abril de 1.985.

### Población ocupada (o personas con empleo)

Es la formada por todas aquellas personas de 16 o más años que durante la semana de referencia han tenido un trabajo por cuenta ajena o ejercido una actividad por cuenta propia.

### Tasa de desempleo aparente

Proporción que el paro registrado representa sobre la suma de esta magnitud y las afiliaciones a la Seguridad Social.

### Tasa de variación interanual

Mide la variación de un indicador de un mes determinado respecto al mismo mes del año anterior.

### Tasa de variación mensual

Mide la variación de un indicador de un mes determinado respecto al mes anterior.

## REFERENCIAS

GARCÍA DEL HOYO, J. J. (2014). Informe piloto sobre la coyuntura del mercado de trabajo en la provincia de Huelva. Huelva, Consejo Económico y Social de la provincia de Huelva ([http://www.diphuelva.es/portalweb/zonas/53/Ficheros/portada\\_memoria.pdf](http://www.diphuelva.es/portalweb/zonas/53/Ficheros/portada_memoria.pdf)).

ESPAÑA. Ministerio de Empleo y Seguridad Social

[http://www.seg-social.es/Internet\\_1/Estadistica](http://www.seg-social.es/Internet_1/Estadistica)

[http://www.sepe.es/contenidos/eu/que\\_es\\_el\\_sepe/estadisticas/index.html](http://www.sepe.es/contenidos/eu/que_es_el_sepe/estadisticas/index.html)

Elaborado por Servicio de Coordinación del CESpH