

# Boletín mensual de coyuntura laboral provincia de Huelva



Servicio de Coordinación CESpH

## ÍNDICE

1. CLAVES MENSUALES
2. PARO REGISTRADO
  - [2.1. PROVINCIA](#)
  - [2.2. MUNICIPIOS](#)
3. CONTRATACIONES
  - [3.1. PROVINCIA](#)
  - [3.2. MUNICIPIOS](#)
4. AFILIACIONES
  - [4.1. PROVINCIA](#)
  - [4.2. MUNICIPIOS](#)
5. [GLOSARIO y REFERENCIAS](#)

## 1. CLAVES MENSUALES. JUNIO 2017

### PARO REGISTRADO

En el mes de junio, el paro registrado ha aumentado un 12,07% en la provincia de Huelva, mientras que en España ha caído un 2,84% y en Andalucía un 1,25%.

El número de personas desempleadas en la provincia de Huelva ha aumentado en 5371 durante el último mes, un incremento que ha afectado en mayor medida a las mujeres con 3362 desempleadas más (13,50%), mientras que los hombres han aumentado en 2009 desempleados (10,25%).

Este incremento se ha manifestado por segmentos de edad de la siguiente forma: el comprendido entre los 25 y 44 años ha acusado un aumento de 3.223 personas, en los mayores de 45 años de 1.721 personas y en los menores de 25 de 427.

Por sectores, el paro ha aumentado en mayor medida en la agricultura, con 6.016 personas desempleadas más, seguida de la industria (124), y ha descendido en la construcción (-53), en las personas sin empleo anterior (-189) y en los servicios (-527).

En el mes de junio la cifra de paro registrado se sitúa en la provincia de Huelva en 49.885 personas. La cifra de parados/as en Huelva para este sexto mes de 2017 se sitúa en el -11,70% por debajo de la registrada en junio de 2016, mientras que en Andalucía supone un -11,56% y en España un -10,73%.

### CONTRATACIONES

El total de contratos se situó en 34.887, de los cuales 34.034 son temporales y 853 indefinidos, mostrando éstos un descenso del -5,01% respecto al mes anterior (45 contratos indefinidos menos); esta cifra sigue siendo muy reducida en relación con el número de contratos temporales realizados, de forma que la proporción de contratos indefinidos sobre el total es del 2,45% en Huelva, por debajo de la media andaluza (3,97%) y de la media española (7,97%).

Por sectores, en la provincia de Huelva, la contratación se distribuyó de la siguiente forma: 65,45% servicios, 24,01% agricultura, 5,99% en construcción y en industria 4,55%.

### AFILIACIONES

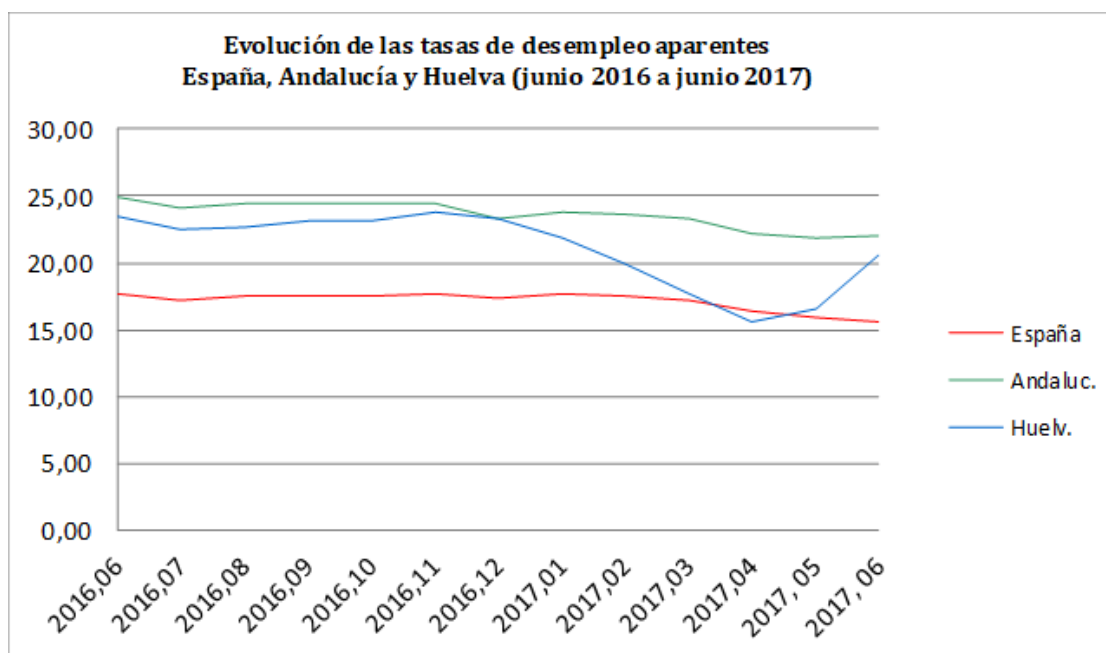
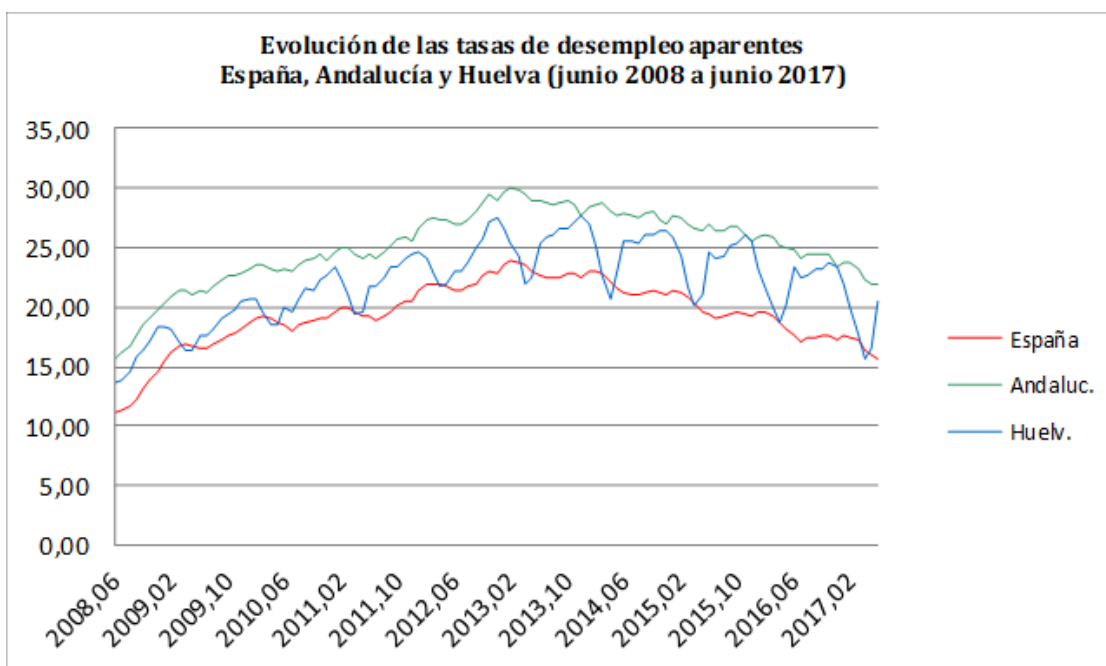
En el caso de Huelva, se produce un descenso del número de afiliaciones a la Seguridad Social de 31.201 en el mes de junio (-13,93%), mientras que en Andalucía y España se observan tasas de variación mensual del -1,75% y -0,36% respectivamente; situándose en Huelva el número de personas afiliadas este mes en 192.759.

Por sectores, la distribución de la afiliación es la siguiente: 56,79% Régimen General, 27,27% Régimen Especial Agrario, 14,14% Autónomos, 0,99% Régimen Especial del Mar y 0,81% Régimen Especial Empleados del Hogar.

## PERSONAS PARADAS -JUNIO 2017

	HUELVA	ANDALUCÍA	ESPAÑA
Nº personas	49.885	818.763	3.362.811
Tasa de variación mensual (%)	12,07	-1,25	-2,84
Diferencia mensual	5.371	-10.324	-98.317
Tasa de variación interanual (%)	-11,70	-11,56	-10,73
Diferencia anual	-6.610	-107.026	-404.243

Fuente: Ministerio de Empleo y Seguridad Social

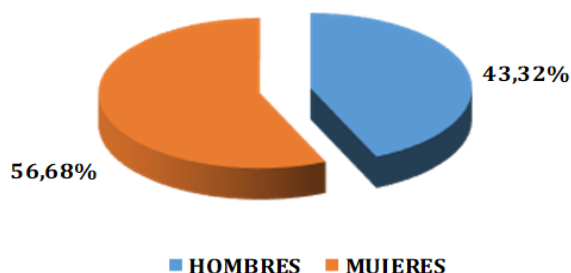


**COLECTIVOS DE INTERÉS-JUNIO 2017**

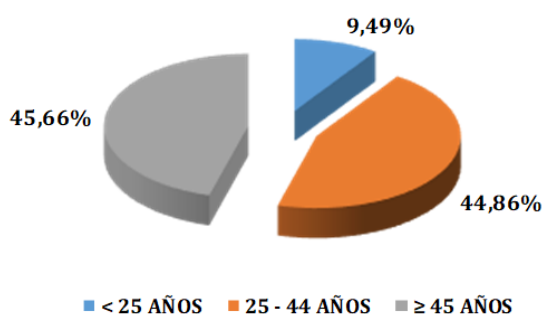
PROVINCIA HUELVA	Nº personas	Diferencia mensual	Tasa v. mensual (%)	Diferencia anual	Tasa v. inter-anual (%)
HOMBRES	21.611	2.009	10,25	-4.487	-17,19
MUJERES	28.274	3.362	13,50	-2.123	-6,98
MENORES 25 AÑOS	4.163	427	11,43	-1.403	-25,21
DE 25 A 44 AÑOS	22.659	3.223	16,58	-4.081	-15,26
≥A 45 AÑOS	23.063	1.721	8,06	-1.126	-4,66

Fuente: Ministerio de Empleo y Seguridad Social

PARO REGISTRADO/SEXO



PARO REGISTRADO/EDAD

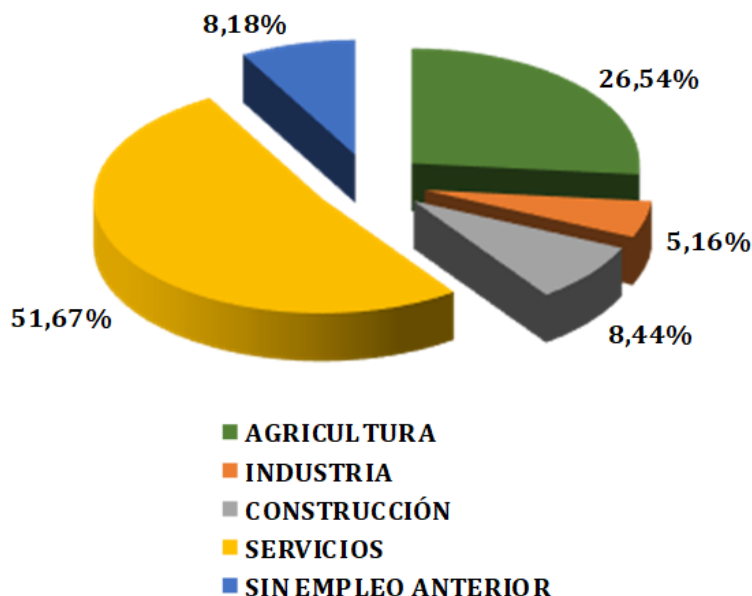


**PERSONAS PARADAS POR SECTORES-JUNIO 2017**

PROVINCIA HUELVA	Nº personas	Diferencia mensual	Tasa v. mensual (%)	Diferencia anual	Tasa v. inter-anual (%)
AGRICULTURA	13.241	6.016	83,27	313	2,42
INDUSTRIA	2.575	124	5,06	-662	-20,45
CONSTRUCCIÓN	4.212	-53	-1,24	-1.239	-22,73
SERVICIOS	25.778	-527	-2,00	-4.020	-13,49
SIN EMPLEO ANTERIOR	4.079	-189	-4,43	-1.002	-19,72

Fuente: Ministerio de Empleo y Seguridad Social

PARO REGISTRADO/SECTORES



## 2. PARO REGISTRADO

## 2.2. MUNICIPIOS

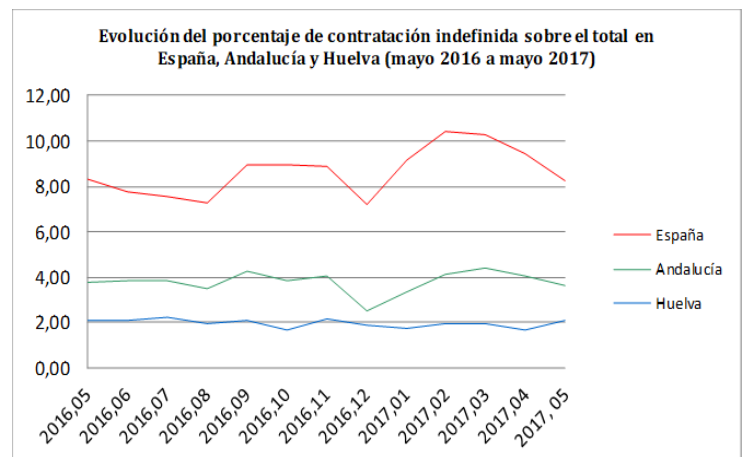
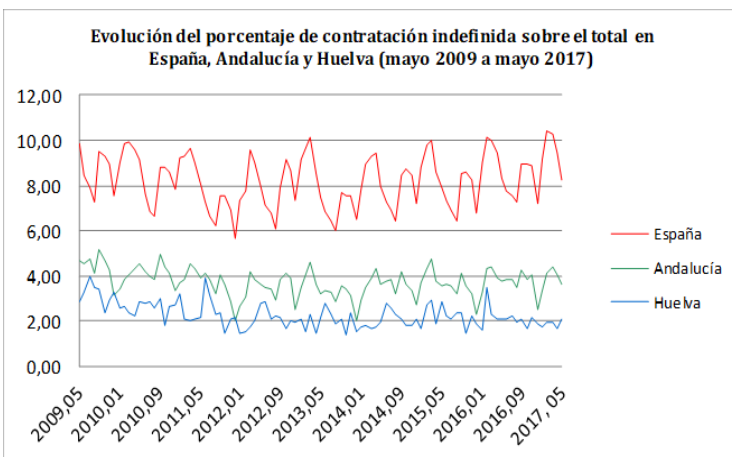
MUNICIPIOS	PARO/SEXO Y EDAD-JUNIO 2017											
	TOTAL	MES ANT.	DIF. MENS.	HOMBRES				MUJERES				
				<25	25 - 44	≥45	%TOTAL	<25	25 - 44	≥45	%TOTAL	
ALÁJAR	106	105	1	3	14	34	48,11	8	17	30	51,89	
ALJARAQUE	1668	1647	21	59	253	319	37,83	42	494	501	62,17	
ALMENDRO, EL	63	57	6	2	8	19	46,03	8	10	16	53,97	
ALMONASTER LA REAL	177	176	1	10	28	46	47,46	10	41	42	52,54	
ALMONTE	3205	1613	1592	137	527	461	35,10	147	1.188	745	64,90	
ALOSNO	430	378	52	22	65	111	46,05	23	98	111	53,95	
ARACENA	851	868	-17	41	134	163	39,72	34	237	242	60,28	
AROCHE	162	147	15	9	31	43	51,23	12	36	31	48,77	
ARROYOMOLINOS DE LEON	131	142	-11	4	16	22	32,06	4	38	47	67,94	
AYAMONTE	1714	1827	-113	65	314	460	48,95	76	386	413	51,05	
BEAS	338	301	37	9	77	78	48,52	17	88	69	51,48	
BERROCAL	27	34	-7	2	5	6	48,15		9	5	51,85	
BOLLULLOS PAR DEL CONDADO	823	729	94	36	166	231	52,61	35	210	145	47,39	
BONARES	327	204	123	14	64	83	49,24	19	83	64	50,76	
CABEZAS RUBIAS	64	58	6	6	7	21	53,13	5	12	13	46,88	
CALA	178	203	-25	7	21	28	31,46	8	58	56	68,54	
CALAÑAS	443	424	19	11	62	116	42,66	22	110	122	57,34	
CAMPILLO, EL	238	259	-21	13	36	52	42,44	8	61	68	57,56	
CAMPOFRIO	72	79	-7		9	11	27,78	2	23	27	72,22	
CAÑAVERAL DE LEON	50	46	4	5	14	9	56,00	4	13	5	44,00	
CARTAYA	1437	1046	391	53	273	305	43,91	58	423	325	56,09	
CASTAÑO DEL ROBLEDO	42	33	9	6	2	15	54,76	4	9	6	45,24	
CERRO DE ANDEVALO, EL	204	210	-6	11	29	42	40,20	25	47	50	59,80	
CHUCENA	112	107	5	12	16	38	58,93	14	16	16	41,07	
CORTECONCEPCION	64	70	-6	3	15	14	50,00	3	14	15	50,00	
CORTEGANA	478	473	5	20	94	106	46,03	32	126	100	53,97	
CORTELAZOR	33	35	-2		2	9	33,33	2	7	13	66,67	
CUMBRES DE ENMEDIO	0	9	-9									
CUMBRES DE SAN BARTOLOME	29	31	-2	2	3	4	31,03	2	5	13	68,97	
CUMBRES MAYORES	232	213	19	16	31	54	43,53	11	52	68	56,47	
ENCINASOLA	110	129	-19	5	19	31	50,00	2	26	27	50,00	
ESCACENA DEL CAMPO	117	84	33	16	21	31	58,12	6	32	11	41,88	
FUENTEHERIDOS	84	99	-15	2	19	19	47,62	4	25	15	52,38	
GALAROZA	158	165	-7	4	25	35	40,51	8	40	46	59,49	
GIBRALEON	1166	1048	118	53	178	266	42,62	54	343	272	57,38	
GRANADA DE RIO-TINTO, LA	39	34	5	2	6	10	46,15	4	7	10	53,85	
GRANADO, EL	47	50	-3	4	2	21	57,45	2	10	8	42,55	
HIGUERA DE LA SIERRA	129	147	-18	7	20	32	45,74	7	29	34	54,26	
HINOJALES	39	34	5	9	4	8	53,85	5	8	5	46,15	
HINOJOS	186	188	-2	9	25	40	39,78	12	61	39	60,22	
HUELVA	15210	14977	233	475	2.649	3.308	42,29	465	4.092	4.221	57,71	
ISLA CRISTINA	2253	2193	60	132	437	481	46,60	145	581	477	53,40	
JABUGO	342	361	-19	21	66	57	42,11	15	65	118	57,89	
LEPE	2386	1871	515	91	486	531	46,44	94	652	532	53,56	
LINARES DE LA SIERRA	34	35	-1	1	6	12	55,88		8	7	44,12	
LUCENA DEL PUERTO	203	78	125	9	54	31	46,31	12	61	36	53,69	
MANZANILLA	130	122	8	8	23	52	63,85	7	24	16	36,15	
MARINES, LOS	40	44	-4	1	9	9	47,50		11	10	52,50	
MINAS DE RIOTINTO	413	431	-18	22	64	97	44,31	25	108	97	55,69	
MOGUER	1627	1003	624	77	405	278	46,71	60	491	316	53,29	
NAVA, LA	39	40	-1	3	6	9	46,15	2	8	11	53,85	
NERVA	693	699	-6	38	115	140	42,28	37	170	193	57,72	
NIEBLA	413	378	35	19	67	84	41,16	20	113	110	58,84	
PALMA DEL CONDADO, LA	835	782	53	41	141	188	44,31	43	216	206	55,69	
PALOS DE LA FRONTERA	1617	827	790	67	389	209	41,13	60	555	337	58,87	
PATERNA DEL CAMPO	161	129	32	19	36	41	59,63	11	39	15	40,37	
PAYMOGO	128	102	26	9	29	29	52,34	10	35	16	47,66	
PUEBLA DE GUZMAN	327	304	23	15	39	88	43,43	21	89	75	56,57	
PUERTO MORAL	32	34	-2	3	4	8	46,88	1	7	9	53,13	
PUNTA UMBRIA	1359	1576	-217	56	223	334	45,11	48	326	372	54,89	
ROCIANA DEL CONDADO	808	418	390	37	172	168	46,66	52	233	146	53,34	
ROSAL DE LA FRONTERA	145	127	18	10	21	33	44,14	18	40	23	55,86	
SAN BARTOLOME DE LA TORRE	260	178	82	17	38	57	43,08	10	75	63	56,92	
SAN JUAN DEL PUERTO	863	680	183	41	173	186	46,35	32	262	169	53,65	
SANLUCAR DE GUADIANA	21	30	-9		4	3	33,33		6	8	66,67	
SAN SILVESTRE DE GUZMAN	27	29	-2	4	8	4	59,26	3	2	6	40,74	
SANTA ANA LA REAL	50	63	-13	1	10	13	48,00		10	16	52,00	
SANTA BARBARA DE CASA	70	55	15	2	16	23	58,57	3	18	8	41,43	
SANTA OLALLA DEL CALA	203	232	-29	7	37	25	33,99	14	53	67	66,01	
TRIGUEROS	729	653	76	29	129	181	46,50	33	177	180	53,50	
VALDELARCO	20	19	1		4	8	60,00	2	2	4	40,00	
VALVERDE DEL CAMINO	1332	1274	58	57	197	262	38,74	47	368	401	61,26	
VILLABLANCA	217	169	48	12	34	44	41,47	8	64	55	58,53	
VILLALBA DEL ALCOR	288	273	15	17	45	71	46,18	8	75	72	53,82	
VILLANUEVA DE LAS CRUCES	42	42	0		8	8	38,10	3	12	11	61,90	
VILLANUEVA DE LOS CASTILLEJOS	213	177	36	6	31	44	38,03	10	77	45	61,97	
VILLARRASA	126	147	-21	6	17	31	42,86	9	35	28	57,14	
ZALAMEA LA REAL	362	359	3	27	52	91	46,96	15	83	94	53,04	
ZUFRE	94	101	-7	3	13	16	34,04	9	32	21	65,96	
PROVINCIA DE HUELVA	49885	44514	5371	2.072	8.892	10.647	43,32	2.091	13.767	12.416	56,68	

MUNICIPIOS	PARO POR SECTORES/JUNIO 2017										
	TOTAL	AGRICULTURA	%AGR.	INDUSTRIA	%INDUST.	CONSTR.	%CONSTR.	SERVICIOS	%SERV.	SIN EMPLEO ANTERIOR	%SEA
ALAJAR	106	2	1,89	4	3,77	2	1,89	90	84,91	8	7,55
ALJARAQUE	1668	200	11,99	81	4,86	142	8,51	1.114	66,79	131	7,85
ALMENDRO, EL	63	13	20,63	3	4,76	4	6,35	43	68,25		0,00
ALMONASTER LA REAL	177	6	3,39	28	15,82	83	46,89	50	28,25	10	5,65
ALMONTE	3205	2.177	67,93	56	1,75	155	4,84	574	17,91	243	7,58
ALOSNO	430	78	18,14	24	5,58	14	3,26	287	66,74	27	6,28
ARACENA	851	43	5,05	44	5,17	159	18,68	523	61,46	82	9,64
AROCHE	162	37	22,84	10	6,17	7	4,32	103	63,58	5	3,09
ARROYOMOLINOS DE LEON	131	10	7,63	8	6,11	10	7,63	85	64,89	18	13,74
AYAMONTE	1714	331	19,31	78	4,55	205	11,96	967	56,42	133	7,76
BEAS	338	99	29,29	19	5,62	31	9,17	166	49,11	23	6,80
BERROCAL	27		0,00	1	3,70	8	29,63	17	62,96	1	3,70
BOLLULLOS PAR DEL CONDADO	823	237	28,80	34	4,13	91	11,06	416	50,55	45	5,47
BONARES	327	156	47,71	20	6,12	21	6,42	121	37,00	9	2,75
CABEZAS RUBIAS	64	9	14,06	1	1,56	2	3,13	48	75,00	4	6,25
CALA	178	4	2,25	11	6,18	11	6,18	139	78,09	13	7,30
CALANAS	443	79	17,83	18	4,06	33	7,45	276	62,30	37	8,35
CAMPILLO, EL	238	21	8,82	7	2,94	5	2,10	163	68,49	42	17,65
CAMPOFRIO	72	9	12,50	3	4,17	5	6,94	52	72,22	3	4,17
CAÑAVERAL DE LEON	50	4	8,00	2	4,00	15	30,00	25	50,00	4	8,00
CARTAYA	1437	628	43,70	31	2,16	96	6,68	623	43,35	59	4,11
CASTAÑO DEL ROBLEDO	42	12	28,57	2	4,76	2	4,76	25	59,52	1	2,38
CERRO DE ANDEVALO, EL	204	12	5,88	11	5,39	15	7,35	149	73,04	17	8,33
CHUCENA	112	18	16,07	3	2,68	16	14,29	67	59,82	8	7,14
CORTECONCEPCION	64	3	4,69	8	12,50	2	3,13	49	76,56	2	3,13
CORTEGANA	478	34	7,11	47	9,83	138	28,87	210	43,93	49	10,25
CORTELAZOR	33	2	6,06	3	9,09	11	33,33	16	48,48	1	3,03
CUMBRES DE ENMEDIO	0										
CUMBRES DE SAN BARTOLOME	29	2	6,90	3	10,34	2	6,90	16	55,17	6	20,69
CUMBRES MAYORES	232	11	4,74	65	28,02	30	12,93	105	45,26	21	9,05
ENCINASOLA	110	10	9,09	7	6,36	22	20,00	64	58,18	7	6,36
ESCACENA DEL CAMPO	117	25	21,37	4	3,42	9	7,69	68	58,12	11	9,40
FUENTEHERIDOS	84	6	7,14	4	4,76	28	33,33	40	47,62	6	7,14
GALAROZA	158	12	7,59	28	17,72	12	7,59	100	63,29	6	3,80
GIBRALEON	1166	302	25,90	55	4,72	124	10,63	597	51,20	88	7,55
GRANADA DE RIO-TINTO, LA	39	1	2,56	2	5,13	4	10,26	30	76,92	2	5,13
GRANADO, EL	47	5	10,64		0,00	2	4,26	38	80,85	2	4,26
HIGUERA DE LA SIERRA	129	18	13,95	7	5,43	41	31,78	54	41,86	9	6,98
HINOJALES	39	4	10,26	1	2,56	23	58,97	8	20,51	3	7,69
HINOJAS	186	45	24,19	15	8,06	4	2,15	119	63,98	3	1,61
HUELVA	15210	2.354	15,48	819	5,38	1.260	8,28	9.155	60,19	1.622	10,66
ISLA CRISTINA	2253	790	35,06	63	2,80	174	7,72	1.015	45,05	211	9,37
JABUGO	342	8	2,34	146	42,69	7	2,05	162	47,37	19	5,56
LEPE	2386	1.056	44,26	54	2,26	126	5,28	1.057	44,30	93	3,90
LINARES DE LA SIERRA	34		0,00	2	5,88	25	73,53	7	20,59		0,00
LUCENA DEL PUERTO	203	138	67,98	4	1,97	8	3,94	43	21,18	10	4,93
MANZANILLA	130	31	23,85	7	5,38	33	25,38	52	40,00	7	5,38
MARINES, LOS	40	2	5,00	2	5,00	1	2,50	33	82,50	2	5,00
MINAS DE RIOTINTO	413	47	11,38	28	6,78	17	4,12	266	64,41	55	13,32
MOGUER	1627	913	56,12	82	5,04	137	8,42	420	25,81	75	4,61
NAVA, LA	39	3	7,69	4	10,26	3	7,69	27	69,23	2	5,13
NERVA	693	57	8,23	50	7,22	39	5,63	444	64,07	103	14,86
NIEBLA	413	107	25,91	22	5,33	23	5,57	235	56,90	26	6,30
PALMA DEL CONDADO, LA	835	174	20,84	30	3,59	43	5,15	525	62,87	63	7,54
PALOS DE LA FRONTERA	1617	1.045	64,63	63	3,90	39	2,41	424	26,22	46	2,84
PATERNA DEL CAMPO	161	40	24,84	8	4,97	9	5,59	99	61,49	5	3,11
PAYMOGO	128	42	32,81	3	2,34	19	14,84	51	39,84	13	10,16
PUEBLA DE GUZMAN	327	57	17,43	13	3,98	14	4,28	229	70,03	14	4,28
PUERTO MORAL	32	1	3,13	1	3,13	9	28,13	21	65,63		0,00
PUNTA UMBRIA	1359	157	11,55	50	3,68	142	10,45	845	62,18	165	12,14
ROCIANA DEL CONDADO	808	488	60,40	12	1,49	41	5,07	230	28,47	37	4,58
ROSAL DE LA FRONTERA	145	40	27,59	6	4,14	6	4,14	81	55,86	12	8,28
SAN BARTOLOME DE LA TORRE	260	80	30,77	34	13,08	23	8,85	112	43,08	11	4,23
SAN JUAN DEL PUERTO	863	271	31,40	49	5,68	85	9,85	413	47,86	45	5,21
SANLUCAR DE GUADIANA	21	1	4,76		0,00	14	66,67	6	28,57		0,00
SAN SILVESTRE DE GUZMAN	27	5	18,52	1	3,70		0,00	17	62,96	4	14,81
SANTA ANA LA REAL	50		0,00	5	10,00	11	22,00	32	64,00	2	4,00
SANTA BARBARA DE CASA	70	13	18,57	3	4,29	25	35,71	25	35,71	4	5,71
SANTA OLALLA DEL CALA	203	22	10,84	12	5,91	6	2,96	149	73,40	14	6,90
TRIGUEROS	729	182	24,97	28	3,84	63	8,64	409	56,10	47	6,45
VALDELARCO	20	2	10,00	2	10,00		0,00	15	75,00	1	5,00
VALVERDE DEL CAMINO	1332	193	14,49	163	12,24	91	6,83	750	56,31	135	10,14
VILLABLANCA	217	83	38,25	7	3,23	13	5,99	101	46,54	13	5,99
VILLALBA DEL ALCOR	288	46	15,97	16	5,56	41	14,24	166	57,64	19	6,60
VILLANUEVA DE LAS CRUCES	42	3	7,14	3	7,14	1	2,38	33	78,57	2	4,76
VILLANUEVA DE LOS CASTILLEJOS	213	59	27,70	13	6,10	11	5,16	126	59,15	4	1,88
VILLARRASA	126	25	19,84	7	5,56	14	11,11	73	57,94	7	5,56
ZALAMEA LA REAL	362	30	8,29	15	4,14	38	10,50	231	63,81	48	13,26
ZUFRE	94	11	11,70		0,00	17	18,09	62	65,96	4	4,26
HUELVA	49885	13.241	26,54	2.575	5,16	4.212	8,44	25.778	51,67	4.079	8,18

CONTRATOS REALIZADOS - JUNIO 2017

	TOTALES			TEMPORALES			INDEFINIDOS		
	HUELVA	ANDAL.	ESPAÑA	HUELVA	ANDAL.	ESPAÑA	HUELVA	ANDAL.	ESPAÑA
<b>TOTAL</b>	34.887	426.981	2.089.520	34.034	410.034	1.923.058	853	16.947	166.462
<b>Diferencia mensual</b>	-8.446	-32.309	61.951	-8.401	-32.634	62.756	-45	325	-805
<b>Tasa v. mensual (%)</b>	-19,49	-7,03	3,06	-19,80	-7,37	3,37	-5,01	1,96	-0,48
<b>Diferencia anual</b>	4.977	27.824	169.180	4.748	26.080	151.113	229	1.744	18.067
<b>Tasa v. interanual (%)</b>	16,64	6,97	8,81	16,21	6,79	8,53	36,70	11,47	12,17

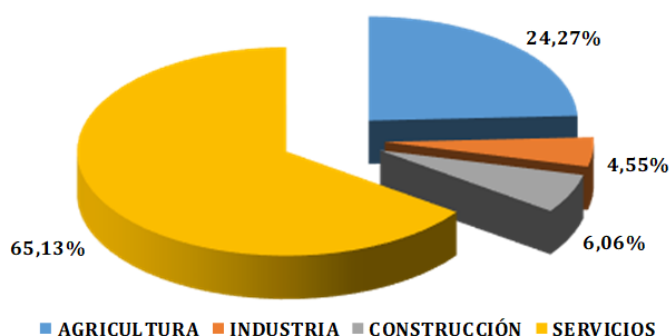
Fuente: Ministerio de Empleo y Seguridad Social



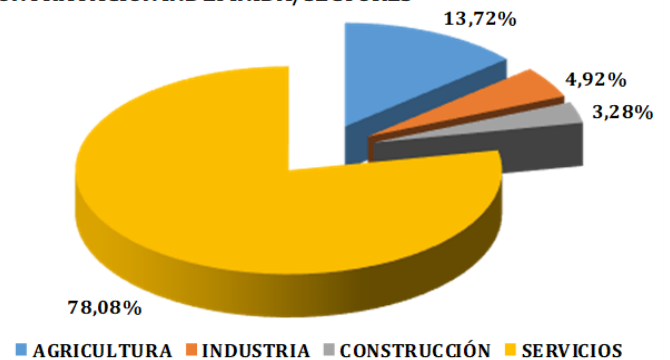
CONTRATOS POR SECTORES PROVINCIA DE HUELVA-JUNIO 2017

SECTORES	AGRICULTURA	INDUSTRIA	CONSTRUCCIÓN	SERVICIOS
<b>CONTRATOS TEMPORALES</b>				
<b>Nº PERSONAS</b>	8.259	1.547	2.061	22.167
<b>% SOBRE TOTAL</b>	23,67	4,43	5,91	63,54
<b>CONTRATOS INDEFINIDOS</b>				
<b>Nº PERSONAS</b>	117	42	28	666
<b>% SOBRE TOTAL</b>	0,34	0,12	0,08	1,91

CONTRATACIÓN TEMPORAL/SECTORES



CONTRATACIÓN INDEFINIDA/SECTORES



## 3.2. MUNICIPIOS

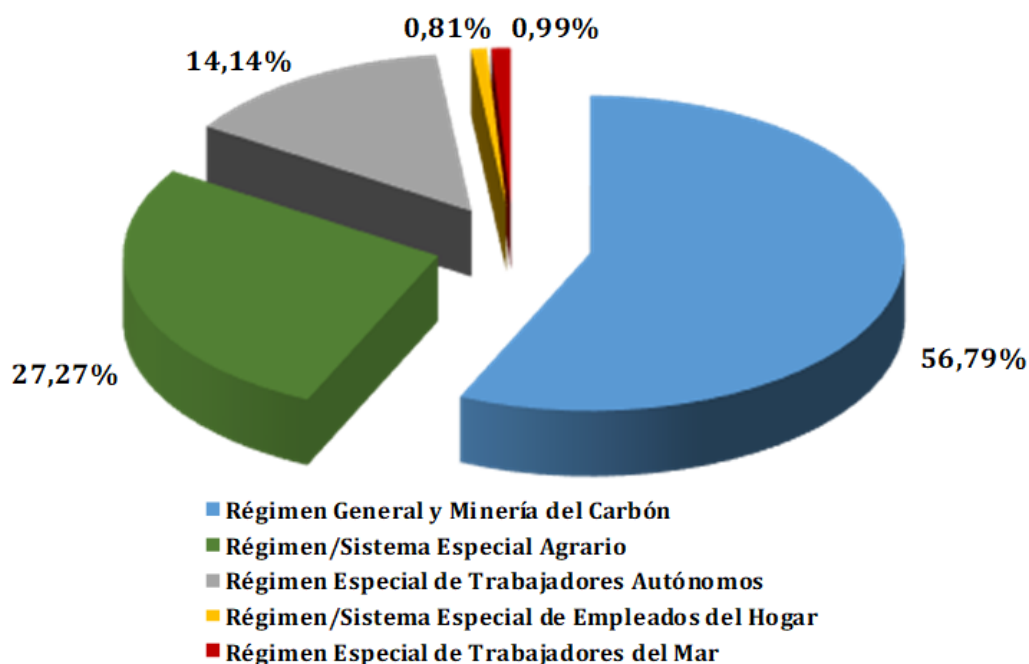
## 3. CONTRATACIONES

MUNICIPIOS	TOTAL	CONTRATACIONES-JUNIO 2017									
		TIPO DE CONTRATO						SECTORES			
		HOMBRES			MUJERES			AGRIC.	INDUST.	CONSTRUC.	SERVIC.
		INIC. INDEF.	INIC. TEMP.	CONV. IN-DEF.	INIC. INDEF.	INIC. TEMP.	CONVERT. INDEF.				
ALAJAR	41		33			8	0	18		5	18
ALJARAQUE	317	1	175	5	2	118	16	10	49	44	214
ALMENDRO, EL	50		22	1		27		20	2		28
ALMONASTER LA REAL	87	1	59	4	2	21		8	35	27	17
ALMONTE	3.162	20	1.512	10	12	1.602	6	604	96	130	2.332
ALOSNO	96		39	1	1	53	2	5	3	4	84
ARACENA	483	3	237	2	3	234	4	86	10	28	359
AROCHE	576		289			287		519		1	56
ARROYOMOLINOS DE LEON	23		6			17		1	1	1	20
AYAMONTE	1.570	12	697	8	4	837	12	187	63	44	1.276
BEAS	94		49	2		36	7	20	1	17	56
BERROCAL	27		25			2		16			11
BOLLULLOS CONDADO	856	7	573	3	1	271	1	50	46	209	551
BONARES	195	4	82			109		148	9	4	34
CABEZAS RUBIAS	27		6			19	2	4			23
CALA	98		79			19		60	1	2	35
CALAÑAS	58		23			31	4	1	1	1	55
CAMPILLO, EL	47		32			15		27			20
CAMPOFRIO	26		15			11		3	1		22
CAÑAVERAL DE LEON	6		3			3		1			5
CARTAYA	2.330	11	1.461	7	11	835	5	1.110	16	63	1.141
CASTAÑO DEL ROBLEDO	7		4			3		2			5
CERRO DE ANDEVALO, EL	88	1	40			45	2	26	1		61
CHUCENA	59		25			34		3		2	54
CORTECONCEPCION	27	1	16			10			5	2	20
CORTEGANA	254		202	4		47	1	91	2	94	67
CORTELAZOR	22		14			8		10		7	5
CUMBRES DE ENMEDIO	12		6			6		2		10	
CUMBRES SAN BARTOLOME	5		4			1		1			4
CUMBRES MAYORES	48		25			21	2	5	13	4	26
ENCINASOLA	49		25			24		20		15	14
ESCACENA DEL CAMPO	82		31			51		9		10	63
FUENTEHERIDOS	53	1	29			23		25		9	19
GALAROZA	88	2	66	1		19		30	3	5	50
GIBRALEON	958		545	2	2	395	14	361	7	27	563
GRANADA DE RIOTINTO,	14		8			6		3	1		10
GRANADO, EL	35		18			16	1	4		1	30
HIGUERA DE LA SIERRA	69		43		1	23	2	7	2	6	54
HINOJALES	12		6			6		2	1	9	
HINOJOS	267		169	1		97		122	38	23	84
HUELVA	6.237	111	3.363	72	80	2.557	54	297	320	615	5.005
ISLA CRISTINA	1.696	14	869	3	7	797	6	468	109	19	1.100
JABUGO	246	3	158			83	2	1	171	6	68
LEPE	2.689	13	1.557	9	5	1.101	4	881	38	73	1.697
LINARES DE LA SIERRA	10		3			7				5	5
LUCENA DEL PUERTO	409	2	207	22	2	156	20	314		25	70
MANZANILLA	80		53			27		14		6	60
MARINES, LOS	29		22			7		12		1	16
MINAS DE RIOTINTO	112	1	85	2		24		10	39	11	52
MOGUER	1.734	1	819	4	4	899	7	905	18	52	759
NAVA, LA	27		24			3		24			3
NERVA	65	1	35			29			8	3	54
NIEBLA	270	6	162	29		70	3	57	9	6	198
PALMA DEL CONDADO, LA	771	3	486	1		279	2	98	9	56	608
PALOS DE LA FRONTERA	1.575	11	1.195	5	2	359	3	331	163	66	1.015
PATERNA DEL CAMPO	159		91			67	1	31	1	12	115
PAYMOGO	32	1	13			18		6		1	25
PUEBLA DE GUZMAN	129	1	79			47	2	30	5	14	80
PUERTO MORAL	5		3			2		3			2
PUNTA UMBRIA	3.282	10	1.446	3	11	1.810	2	45	69	25	3.143
ROCIANA DEL CONDADO	327	1	231	1	1	92	1	107	11	49	160
ROSAL DE LA FRONTERA	81		44	1		35	1	46		3	32
SAN BARTOLOME TORRE	156	3	66			75	12	64	8	8	76
SAN JUAN DEL PUERTO	348		249	1		95	3	149	6	17	176
SANLUCAR DE GUADIANA	14		11			3		3		2	9
SAN SILVESTRE DE GUZMAN	80		59			20	1	57			23
SANTA ANA LA REAL	6		3			3				5	1
SANTA BARBARA DE CASA	33		12	1		19	1	11	1	8	13
SANTA OLALLA DEL CALA	150		125		1	24		101	3	10	36
TRIGUEROS	295		173		2	108	12	57	2	58	178
VALDELARCO	16		10			6		8	1	1	6
VALVERDE DEL CAMINO	317	2	182	4	1	127	1	82	27	38	170
VILLABLANCA	152		69			82	1	105			47
VILLALBA DEL ALCOR	229	1	122			105	1	47	1	39	142
VILLANUEVA CRUCES	17		8			8	1	1			16
VILLANUEVA CASTILLEJOS	430	1	295		5	129		219	151	6	54
VILLARRASA	222	8	118			96		134	2	16	70
ZALAMEA LA REAL	82	2	55	1		24		25	10	4	43
ZUFRE	57	1	32			24		12		25	20
HUELVA	34.887	261	19.227	210	160	14.807	222	8.376	1.589	2.089	22.833

AFILIACIONES SEGURIDAD SOCIAL-JUNIO 2017			
	ESPAÑA	ANDALUCÍA	HUELVA
<b>AFILIADOS TOTALES</b>	18.196.843	2.912.350	192.759
Tasa de variación mensual (%)	-0,36	-1,75	-13,93
Diferencia mensual	-65.056	-51.949	-31.201
Tasa de variación interanual (%)	3,57	4,21	4,53
Diferencia anual	627.774	117.783	8.355
<b>AFILIADOS RÉG. ESPECIAL AGRARIO</b>	753.985	425.965	52.568
Tasa de variación mensual (%)	-7,44	-9,38	-38,53
Diferencia mensual	-60.567	-44.087	-32.946
Tasa de variación interanual (%)	1,32	-0,44	1,16
Diferencia anual	9.799	-1.874	604

AFILIACIONES SEGURIDAD SOCIAL/SECTORES-JUNIO 2017						
	TOTAL	R. GENERAL	R. E. AGRARIO	AUTÓNOMOS	R. E. HOGAR	R. E. MAR
<b>Nº PERSONAS</b>	192.759	109.459	52.568	27.262	1.556	1.914
<b>DIF. MENSUAL</b>	-31.201	1.626	-32.946	17	-42	144
<b>TASA VAR. MENS.</b>	-13,93	1,51	-38,53	0,06	-2,63	8,14
<b>DIF. ANUAL</b>	8.355	7.414	604	452	-64	-51
<b>TASA VAR. ANUAL</b>	4,53	7,27	1,16	1,69	-3,95	-2,60

### AFILIACIÓN/SECTORES





## 4.2. MUNICIPIOS

## 4. AFILIACIONES

## AFILIACIONES/REGÍMENES-JUNIO 2017

MUNICIPIO	R. GENERAL	R. E. AGRARIO	R. E. HOGAR	R. E. MAR	R. E. T. AUTÓ- NOMOS	TOTAL
ALAJAR	66	56	<5	0	67	190
ALJARAQUE	1.991	305	134	13	1.165	3.608
ALMENDRO, EL	63	141	<5	0	48	254
ALMONASTER LA REAL	1.436	94	5	0	92	1.627
ALMONTE	4.953	5.588	34	23	1.205	11.803
ALOSNO	316	454	5	0	138	913
ARACENA	1.288	299	36	0	675	2.298
AROCHE	172	888	0	0	150	1.210
ARROYOMOLINOS DE LEON	46	86	0	0	48	180
AYAMONTE	3.232	740	27	335	1.019	5.353
BEAS	392	489	7	0	226	1.114
BERROCAL	17	16	0	0	10	43
BOLLULLOS PAR DEL CONDADO	1.980	2.409	44	7	720	5.160
BONARES	722	1.098	7	0	451	2.278
CABEZAS RUBIAS	24	138	<5	0	32	195
CALA	95	69	<5	0	63	228
CALAÑAS	348	186	7	0	160	701
CAMPILLO, EL	248	129	<5	0	77	456
CAMPOFRIO	38	69	<5	0	45	153
CAÑAVERAL DE LEON	10	59	0	0	13	82
CARTAYA	3.506	3.305	30	84	1.042	7.967
CASTAÑO DEL ROBLEDO	17	<5	<5	0	20	42
CERRO DE ANDEVALO, EL	188	202	<5	0	117	510
CHUCENA	236	427	<5	0	83	748
CORTECONCEPCION	59	22	0	0	33	114
CORTEGANA	577	309	6	0	281	1.173
CORTELAZOR	29	20	0	0	19	68
CUMBRES DE ENMEDIO	11	<5	0	0	<5	16
CUMBRES DE SAN BARTOLOME	20	61	<5	0	19	101
CUMBRES MAYORES	255	120	<5	0	153	532
ENCINASOLA	84	213	<5	0	81	382
ESCACENA DEL CAMPO	294	395	<5	0	115	805
FUENTEHERIDOS	78	52	<5	<5	57	190
GALAROZA	224	90	<5	0	102	417
GIBRALEON	1.158	987	16	0	550	2.711
GRANADA DE RIO-TINTO, LA	16	13	<5	0	10	40
GRANADO, EL	49	75	<5	0	30	156
HIGUERA DE LA SIERRA	125	106	<5	0	82	316
HINOJALES	23	52	0	0	27	102
HINOJOS	552	572	10	<5	163	1.298
HUELVA	50.827	2.925	827	433	6.292	61.304
ISLA CRISTINA	3.250	1.746	30	587	943	6.556
JABUGO	557	42	<5	0	126	729
LEPE	5.482	3.727	20	135	1.669	11.033
LINARES DE LA SIERRA	25	6	0	0	17	48
LUCENA DEL PUERTO	310	1.293	<5	0	312	1.917
MANZANILLA	98	532	0	0	96	726
MARINES, LOS	39	30	0	0	21	90
MINAS DE RIOTINTO	979	181	14	0	115	1.289
MOGUER	2.938	4.850	34	39	1.218	9.079
NAVA, LA	62	9	0	0	10	81
NERVA	423	277	13	0	248	961
NIEBLA	1.210	458	<5	0	190	1.859
PALMA DEL CONDADO, LA	1.392	911	33	0	547	2.883
PALOS DE LA FRONTERA	5.167	2.182	20	14	594	7.977
PATERNA DEL CAMPO	173	812	11	0	184	1.180
PAYMOGO	69	233	0	0	62	364
PUEBLA DE GUZMAN	197	521	<5	0	172	893
PUERTO MORAL	27	25	<5	0	12	65
PUNTA UMBRIA	4.074	136	29	225	793	5.257
ROCIANA DEL CONDADO	512	2.243	8	0	339	3.102
ROSAL DE LA FRONTERA	94	288	<5	0	104	488
SAN BARTOLOME DE LA TORRE	337	630	<5	0	190	1.159
SAN JUAN DEL PUERTO	1.550	813	11	0	409	2.783
SANLUCAR DE GUADIANA	18	39	<5	0	22	80
SAN SILVESTRE DE GUZMAN	56	86	<5	0	30	175
SANTA ANA LA REAL	34	27	<5	0	30	93
SANTA BARBARA DE CASA	100	229	0	0	64	393
SANTA OLALLA DEL CALA	239	290	<5	0	138	670
TRIGUEROS	610	678	14	<5	406	1.709
VALDELARCO	45	26	0	0	11	82
VALVERDE DEL CAMINO	1.716	353	34	0	776	2.879
VILLABLANCA	133	571	<5	<5	172	882
VILLALBA DEL ALCOR	356	400	<5	0	162	921
VILLANUEVA DE LAS CRUCES	8	14	<5	0	16	39
VILLANUEVA DE LOS CASTILLEJOS	827	384	8	0	177	1.396
VILLARRASA	154	337	9	0	109	609
ZALAMEA LA REAL	242	108	5	0	166	521
ZUFRE	55	85	<5	0	49	191
PROVINCIA DE HUELVA	109.459	52.568	1.556	1.914	27.262	192.759
SIN DISTRIBUCIÓN (*)	136	3.731	<5	14	880	4.762

## GLOSARIO

### Activo/a

Persona de 16 o más años que, durante la semana de referencia dada, suministra mano de obra para la producción de bienes y servicios o está disponible y en condiciones de incorporarse a dicha producción. Se subdividen en personas ocupadas y paradas.

### Afiliación de trabajadores/as a la Seguridad Social

Es un acto administrativo mediante el cual la Tesorería General de la Seguridad Social reconoce la condición de incluida en el Sistema de Seguridad Social a la persona física que por primera vez realiza una actividad determinante de su inclusión en el ámbito de aplicación del mismo.

### Paro registrado

Demandas registradas en los Servicios Públicos de Empleo que se encuentran en alta el último día laborable del mes de referencia, excluyendo las que correspondan a las situaciones descritas en la Orden Ministerial de 11 de Abril de 1.985.

### Población ocupada (o personas con empleo)

Es la formada por todas aquellas personas de 16 o más años que durante la semana de referencia han tenido un trabajo por cuenta ajena o ejercido una actividad por cuenta propia.

### Tasa de desempleo aparente

Proporción que el paro registrado representa sobre la suma de esta magnitud y las afiliaciones a la Seguridad Social.

### Tasa de variación interanual

Mide la variación de un indicador de un mes determinado respecto al mismo mes del año anterior.

### Tasa de variación mensual

Mide la variación de un indicador de un mes determinado respecto al mes anterior.

## REFERENCIAS

GARCÍA DEL HOYO, J. J. (2014). Informe piloto sobre la coyuntura del mercado de trabajo en la provincia de Huelva. Huelva, Consejo Económico y Social de la provincia de Huelva ([http://www.diphuelva.es/portalweb/zonas/53/Ficheros/portada\\_memoria.pdf](http://www.diphuelva.es/portalweb/zonas/53/Ficheros/portada_memoria.pdf)).

ESPAÑA. Ministerio de Empleo y Seguridad Social

[http://www.seg-social.es/Internet\\_1/Estadistica](http://www.seg-social.es/Internet_1/Estadistica)

[http://www.sepe.es/contenidos/eu/que\\_es\\_el\\_sepe/estadisticas/index.html](http://www.sepe.es/contenidos/eu/que_es_el_sepe/estadisticas/index.html)

Elaborado por Servicio de Coordinación del CESpH