

Boletín mensual de coyuntura laboral provincia de Huelva



ÍNDICE

1. CLAVES MENSUALES
2. PARO REGISTRADO
 - [2.1. PROVINCIA](#)
 - [2.2. MUNICIPIOS](#)
3. CONTRATACIONES
 - [3.1. PROVINCIA](#)
 - [3.2. MUNICIPIOS](#)
4. AFILIACIONES
 - [4.1. PROVINCIA](#)
 - [4.2. MUNICIPIOS](#)
5. [GLOSARIO y REFERENCIAS](#)

1. CLAVES MENSUALES. JULIO 2017

PARO REGISTRADO

En el mes de julio, el paro registrado se ha mantenido en la misma cifra en la provincia de Huelva, mientras que en España ha caído un 0,80% y en Andalucía un 0,52%.

Del total de personas desempleadas, los hombres han aumentado en 708, mientras que las mujeres muestran un descenso del mismo número de personas (708), lo que supone un incremento mensual del 3,28% de hombres y un descenso del 2,50% para las mujeres.

Por segmentos de edad, se ha producido un incremento de 310 personas paradas entre las menores de 25 años, mientras que entre los 25 y 44 años se produce un descenso de 51 personas y en las mayores de 45 años de 259.

Por sectores, el paro ha aumentado en los servicios (169), mientras que se produce un descenso en el resto de sectores que se manifiesta de la siguiente forma: en la construcción con 4 personas paradas menos, seguida de la industria (-25), sin empleo anterior (-28) y agricultura (-112).

En el mes de julio la cifra de paro registrado se sitúa en la provincia de Huelva en 49.885 personas. La cifra de parados/as en Huelva para este séptimo mes de 2017 se sitúa en el -8,25% en relación a la registrada en julio de 2016, mientras que en Andalucía supone un -9,71% y en España un -9,43%.

CONTRATACIONES

El total de contratos se situó en 30.326, de los cuales 29.635 son temporales y 691 indefinidos, mostrando éstos un descenso del -18,99% respecto al mes anterior (162 contratos indefinidos menos); esta cifra sigue siendo muy reducida en relación con el número de contratos temporales realizados, de forma que la proporción de contratos indefinidos sobre el total es del 2,28% en Huelva, por debajo de la media andaluza (4,05%) y de la media española (7,88%).

Por sectores, en la provincia de Huelva, la contratación se distribuyó de la siguiente forma: 67,42% servicios, 20,81% agricultura, 6,45% en construcción y en industria 5,32%.

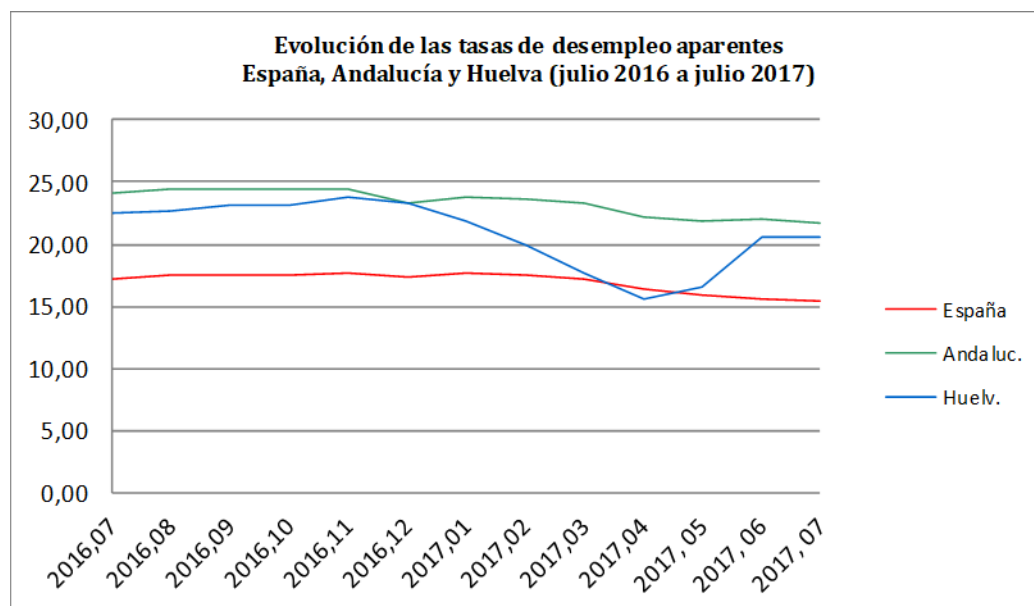
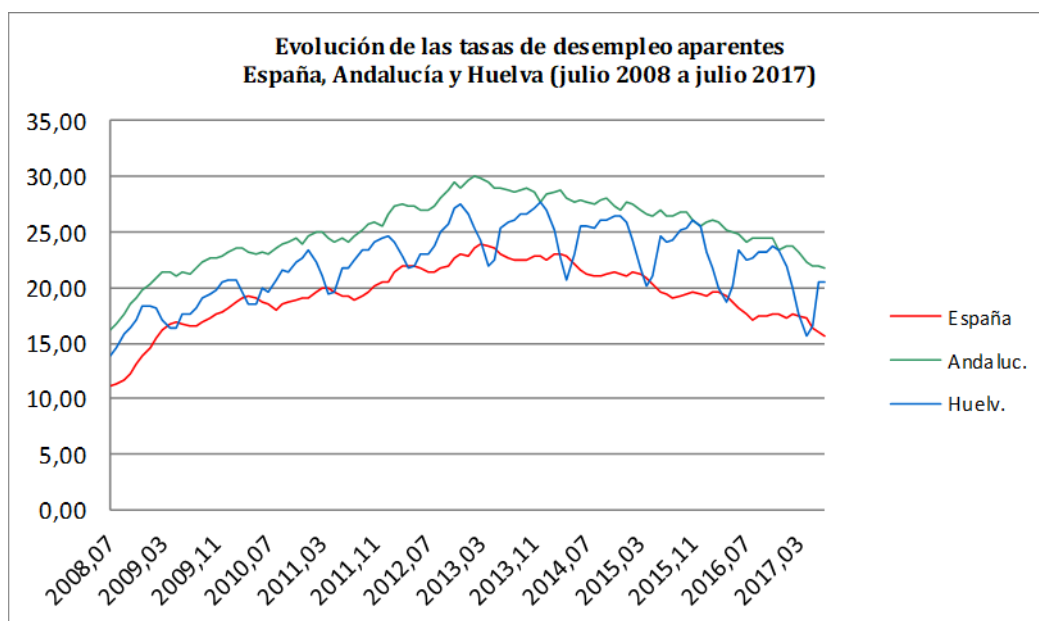
AFILIACIONES

En el caso de Huelva, se produce un incremento del número de afiliaciones a la Seguridad Social con 834 altas en el mes de julio (0,43%), mientras que en Andalucía y España se observan tasas de variación mensual del 0,66% y 0,44% respectivamente; situándose en Huelva el número de personas afiliadas este mes en 193.593.

Por sectores, la distribución de la afiliación es la siguiente: 58,85% Régimen General, 24,12% Régimen Especial Agrario, 14,11% Autónomos, 1,12% Régimen Especial del Mar y 0,81% Régimen Especial Empleados del Hogar.

PERSONAS PARADAS -JULIO 2017			
	HUELVA	ANDALUCÍA	ESPAÑA
Nº personas	49.885	814.518	3.335.924
Tasa de variación mensual (%)	0,00	-0,52	-0,80
Diferencia mensual	0	-4.245	-26.887
Tasa de variación interanual (%)	-8,25	-9,71	-9,43
Diferencia anual	-4.487	-87.620	-347.137

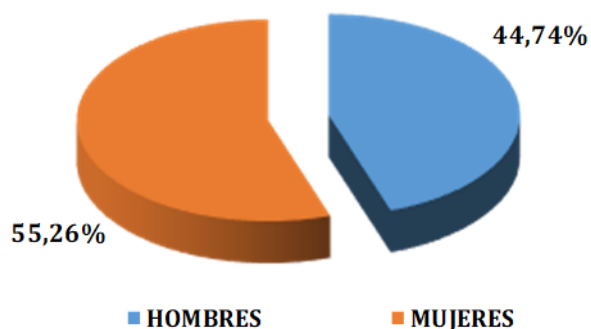
Fuente: Ministerio de Empleo y Seguridad Social



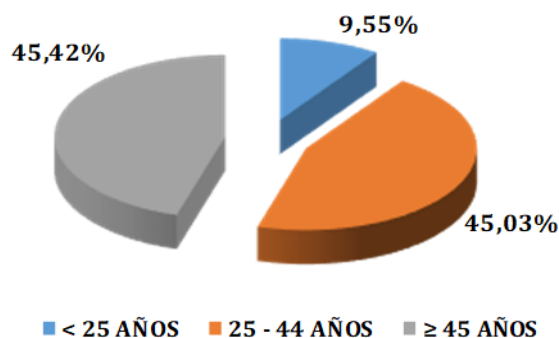
COLECTIVOS DE INTERÉS-JULIO 2017					
PROVINCIA HUELVA	Nº personas	Diferencia mensual	Tasa v. mensual (%)	Diferencia anual	Tasa v. inter-anual (%)
HOMBRES	22.319	708	3,28	-3.056	-12,04
MUJERES	27.566	-708	-2,50	-1.431	-4,93
MENORES 25 AÑOS	4.473	310	7,45	-879	-16,42
DE 25 A 44 AÑOS	22.608	-51	-0,23	-2.815	-11,07
≥A 45 AÑOS	22.804	-259	-1,12	-793	-3,36

Fuente: Ministerio de Empleo y Seguridad Social

PARO REGISTRADO/SEXO



PARO REGISTRADO/EDAD

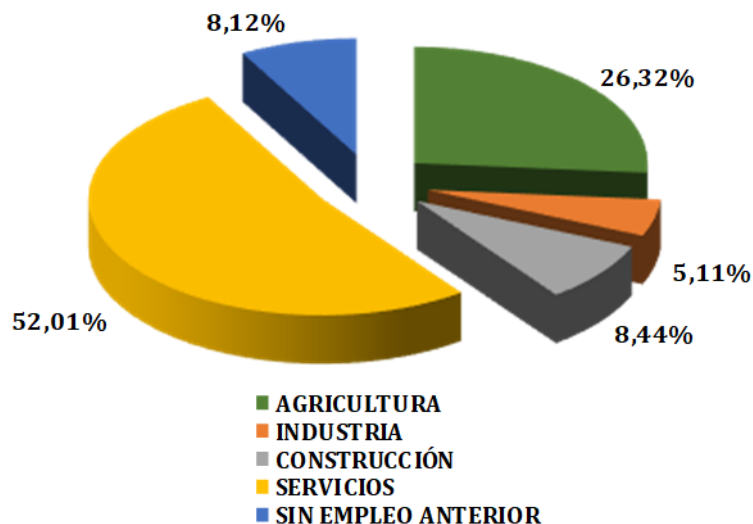


PERSONAS PARADAS POR SECTORES-JULIO 2017

PROVINCIA HUELVA	Nº personas	Diferencia mensual	Tasa v. mensual (%)	Diferencia anual	Tasa v. inter-anual (%)
AGRICULTURA	13.129	-112	-0,85	621	4,96
INDUSTRIA	2.550	-25	-0,97	-484	-15,95
CONSTRUCCIÓN	4.208	-4	-0,09	-1.098	-20,69
SERVICIOS	25.947	169	0,66	-2.854	-9,91
SIN EMPLEO ANTERIOR	4.051	-28	-0,69	-672	-14,23

Fuente: Ministerio de Empleo y Seguridad Social

PARO REGISTRADO/SECTORES



PARO MUNICIPAL-JULIO 2017

MUNICIPIOS	PARO/SEXO Y EDAD-JULIO 2017										
	TOTAL	MES ANT.	DIF. MENS.	HOMBRES			%TOTAL	MUJERES			%TOTAL
				<25	25 - 44	≥45		<25	25 - 44	≥45	
ALÁJAR	110	106	4	2	15	34	46,36%	8	22	29	53,64%
ALJARAQUE	1670	1668	2	55	258	320	37,90%	46	484	507	62,10%
ALMENDRO, EL	68	63	5	2	9	26	54,41%	11	9	11	45,59%
ALMONASTER LA REAL	169	177	-8	11	27	37	44,38%	10	42	42	55,62%
ALMONTE	2715	3205	-490	135	518	447	40,52%	131	911	573	59,48%
ALOSNO	445	430	15	27	70	111	46,74%	25	103	109	53,26%
ARACENA	842	851	-9	35	148	158	40,50%	35	229	237	59,50%
AROCHE	186	162	24	16	34	48	52,69%	16	40	32	47,31%
ARROYOMOLINOS LEON	142	131	11	7	21	25	37,32%	4	41	44	62,68%
AYAMONTE	1623	1714	-91	53	309	442	49,54%	66	351	402	50,46%
BEAS	363	338	25	12	86	85	50,41%	18	95	67	49,59%
BERROCAL	37	27	10	2	14	8	64,86%		8	5	35,14%
BOLLULLOS CONDADO	915	823	92	42	188	261	53,66%	39	230	155	46,34%
BONARES	374	327	47	22	75	95	51,34%	28	88	66	48,66%
CABEZAS RUBIAS	63	64	-1	6	8	19	52,38%	5	11	14	47,62%
CALA	204	178	26	12	33	32	37,75%	8	61	58	62,25%
CALAÑAS	460	443	17	16	65	123	44,35%	23	110	123	55,65%
CAMPILLO, EL	240	238	2	17	40	54	46,25%	10	57	62	53,75%
CAMPOFRIO	74	72	2	1	7	13	28,38%	5	21	27	71,62%
CAÑAVERAL DE LEON	43	50	-7	4	12	8	55,81%	2	12	5	44,19%
CARTAYA	1516	1437	79	61	332	329	47,63%	74	403	317	52,37%
CASTAÑO DEL ROBLEDO	44	42	2	6	2	14	50,00%	6	11	5	50,00%
CERRO DE ANDEVALO, EL	213	204	9	13	34	44	42,72%	21	49	52	57,28%
CHUCENA	115	112	3	12	14	35	53,04%	15	20	19	46,96%
CORTECONCEPCION	65	64	1	4	15	14	50,77%	5	11	16	49,23%
CORTEGANA	487	478	9	26	94	101	45,38%	34	125	107	54,62%
CORTELAZOR	33	33	0		4	9	39,39%	1	7	12	60,61%
CUMBRES DE ENMEDIO	5	0	5	1	2		60,00%		1	1	40,00%
CUMBRES AN BARTOLOME	32	29	3	6	3	4	40,63%	3	7	9	59,38%
CUMBRES MAYORES	231	232	-1	16	27	50	40,26%	11	56	71	59,74%
ENCINASOLA	127	110	17	12	22	33	52,76%	9	25	26	47,24%
ESCACENA DEL CAMPO	132	117	15	22	31	28	61,36%	8	33	10	38,64%
FUENTEHERIDOS	79	84	-5	3	20	19	53,16%	5	18	14	46,84%
GALAROZA	180	158	22	6	26	43	41,67%	11	45	49	58,33%
GIBRALEON	1219	1166	53	66	190	270	43,15%	51	366	276	56,85%
GRANADA DE RIO-TINTO	45	39	6	2	7	11	44,44%	3	9	13	55,56%
GRANADO, EL	38	47	-9	3	3	17	60,53%	2	6	7	39,47%
HIGUERA DE LA SIERRA	157	129	28	9	29	42	50,96%	9	31	37	49,04%
HINOJALES	38	39	-1	8	4	9	55,26%	5	7	5	44,74%
HINOJOS	221	186	35	15	40	51	47,96%	12	60	43	52,04%
HUELVA	15554	15210	344	537	2.836	3.289	42,83%	512	4.157	4.223	57,17%
ISLA CRISTINA	2155	2253	-98	135	395	478	46,77%	147	542	458	53,23%
JABUGO	371	342	29	18	74	68	43,13%	19	70	122	56,87%
LEPE	2357	2386	-29	84	508	542	48,11%	91	615	517	51,89%
LINARES DE LA SIERRA	38	34	4	2	8	14	63,16%		5	9	36,84%
LUCENA DEL PUERTO	233	203	30	10	65	34	46,78%	15	66	43	53,22%
MANZANILLA	149	130	19	16	31	48	63,76%	9	29	16	36,24%
MARINES, LOS	40	40	0	2	11	8	52,50%	1	11	7	47,50%
MINAS DE RIOTINTO	418	413	5	21	60	95	42,11%	25	117	100	57,89%
MOGUER	1648	1627	21	94	407	293	48,18%	72	489	293	51,82%
NAVA, LA	39	39	0	4	5	10	48,72%	2	9	9	51,28%
NERVA	683	693	-10	43	121	142	44,80%	36	156	185	55,20%
NIEBLA	440	413	27	18	68	96	41,36%	22	118	118	58,64%
PALMA DEL CONDADO, LA	899	835	64	38	161	183	42,49%	45	235	237	57,51%
PALOS DE LA FRONTERA	1171	1617	-446	66	299	173	45,94%	40	357	236	54,06%
PATERNA DEL CAMPO	195	161	34	20	37	59	59,49%	14	48	17	40,51%
PAYMOGO	142	128	14	9	32	32	51,41%	13	38	18	48,59%
PUEBLA DE GUZMAN	330	327	3	19	39	84	43,03%	24	93	71	56,97%
PUERTO MORAL	35	32	3	9	4	6	54,29%	1	7	8	45,71%
PUNTA UMBRIA	1287	1359	-72	48	218	318	45,38%	42	304	357	54,62%
ROCIANA DEL CONDADO	746	808	-62	26	183	166	50,27%	59	195	117	49,73%
ROSAL DE LA FRONTERA	146	145	1	7	29	36	49,32%	17	34	23	50,68%
SAN BARTOLOME TORRE	304	260	44	19	57	68	47,37%	15	84	61	52,63%
SAN JUAN DEL PUERTO	893	863	30	51	183	194	47,93%	49	263	153	52,07%
SANLUCAR DE GUADIANA	24	21	3		5	4	37,50%	1	5	9	62,50%
SAN SILVESTRE GUZMAN	34	27	7	5	8	6	55,88%	3	3	9	44,12%
SANTA ANA LA REAL	53	50	3	4	11	13	52,83%		10	15	47,17%
SANTA BARBARA DE CASA	71	70	1		16	26	59,15%	2	16	11	40,85%
SANTA OLALLA DEL CALA	219	203	16	7	46	32	38,81%	16	55	63	61,19%
TRIGUEROS	740	729	11	33	137	178	47,03%	32	180	180	52,97%
VALDELARCO	17	20	-3	1	4	9	82,35%			3	17,65%
VALVERDE DEL CAMINO	1362	1332	30	58	214	254	38,62%	54	375	407	61,38%
VILLABLANCA	209	217	-8	9	35	46	43,06%	10	63	46	56,94%
VILLALBA DEL ALCOR	303	288	15	17	51	70	45,54%	13	79	73	54,46%
VILLANUEVA DE LAS CRUCES	47	42	5	1	10	9	42,55%	4	13	10	57,45%
VILLANUEVA CASTILLEJOS	208	213	-5	8	41	40	42,79%	8	71	40	57,21%
VILLARRASA	133	126	7	5	18	35	43,61%	6	35	34	56,39%
ZALAMEA LA REAL	369	362	7	36	53	87	47,70%	15	84	94	52,30%
ZUFRE	103	94	9	8	15	18	39,81%	8	31	23	60,19%
PROVINCIA DE HUELVA	49885	49885	0	2.256	9.331	10.732	44,74%	2.217	13.277	12.072	55,26%

2.2. MUNICIPIOS

2. PARO REGISTRADO

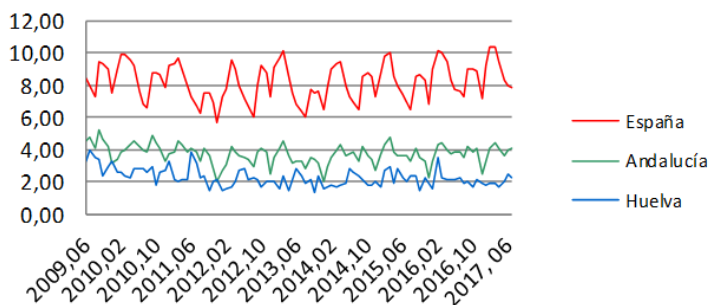
MUNICIPIOS	PARO POR SECTORES/JULIO 2017										
	TOTAL	AGRICULTURA	%AGR.	INDUSTRIA	%INDUST.	CONSTR.	%CONSTR.	SERVICIOS	%SERV.	SIN EMPLEO ANTERIOR	%SEA
ALAJAR	110	2	1,82%	5	4,55%	1	0,91%	94	85,45%	8	7,27%
ALJARAQUE	1670	216	12,93%	84	5,03%	137	8,20%	1.102	65,99%	131	7,84%
ALMENDRO, EL	68	17	25,00%	4	5,88%	4	5,88%	43	63,24%		0,00%
ALMONASTER LA REAL	169	6	3,55%	18	10,65%	84	49,70%	48	28,40%	13	7,69%
ALMONTE	2715	1.818	66,96%	55	2,03%	141	5,19%	584	21,51%	117	4,31%
ALOSNO	445	82	18,43%	23	5,17%	14	3,15%	297	66,74%	29	6,52%
ARACENA	842	62	7,36%	40	4,75%	161	19,12%	503	59,74%	76	9,03%
AROCHE	186	56	30,11%	11	5,91%	8	4,30%	106	56,99%	5	2,69%
ARROYOMOLINOS DE LEON	142	20	14,08%	7	4,93%	9	6,34%	86	60,56%	20	14,08%
AYAMONTE	1623	340	20,95%	61	3,76%	197	12,14%	901	55,51%	124	7,64%
BEAS	363	116	31,96%	21	5,79%	40	11,02%	162	44,63%	24	6,61%
BERROCAL	37	5	13,51%	1	2,70%	8	21,62%	22	59,46%	1	2,70%
BOLLULLOS CONDADO	915	258	28,20%	37	4,04%	99	10,82%	468	51,15%	53	5,79%
BONARES	374	182	48,66%	20	5,35%	15	4,01%	142	37,97%	15	4,01%
CABEZAS RUBIAS	63	8	12,70%	1	1,59%	3	4,76%	48	76,19%	3	4,76%
CALA	204	13	6,37%	15	7,35%	10	4,90%	151	74,02%	15	7,35%
CALAÑAS	460	81	17,61%	20	4,35%	38	8,26%	281	61,09%	40	8,70%
CAMPILLO, EL	240	26	10,83%	9	3,75%	6	2,50%	158	65,83%	41	17,08%
CAMPOFRIO	74	14	18,92%	3	4,05%	4	5,41%	49	66,22%	4	5,41%
CAÑAVERAL DE LEON	43	5	11,63%	2	4,65%	13	30,23%	20	46,51%	3	6,98%
CARTAYA	1516	695	45,84%	34	2,24%	102	6,73%	628	41,42%	57	3,76%
CASTAÑO DEL ROBLEDO	44	11	25,00%	2	4,55%	2	4,55%	25	56,82%	4	9,09%
CERRO DE ANDEVALO, EL	213	12	5,63%	10	4,69%	19	8,92%	154	72,30%	18	8,45%
CHUCENA	115	17	14,78%	3	2,61%	15	13,04%	70	60,87%	10	8,70%
CORTECONCEPCION	65	7	10,77%	10	15,38%	2	3,08%	44	67,69%	2	3,08%
CORTEGANA	487	55	11,29%	41	8,42%	140	28,75%	204	41,89%	47	9,65%
CORTELAZOR	33	3	9,09%	4	12,12%	10	30,30%	16	48,48%		0,00%
CUMBRES DE ENMEDIO	5		0,00%		0,00%	5	100,00%		0,00%		0,00%
CUMBRES SAN BARTOLOME	32	6	18,75%	1	3,13%	2	6,25%	15	46,88%	8	25,00%
CUMBRES MAYORES	231	10	4,33%	60	25,97%	28	12,12%	112	48,48%	21	9,09%
ENCINASOLA	127	27	21,26%	8	6,30%	25	19,69%	62	48,82%	5	3,94%
ESCACENA DEL CAMPO	132	30	22,73%	3	2,27%	11	8,33%	77	58,33%	11	8,33%
FUENTEHERIDOS	79	6	7,59%	4	5,06%	27	34,18%	37	46,84%	5	6,33%
GALAROZA	180	33	18,33%	27	15,00%	13	7,22%	98	54,44%	9	5,00%
GIBRALEON	1219	344	28,22%	50	4,10%	137	11,24%	605	49,63%	83	6,81%
GRANADA DE RIO-TINTO, LA	45	3	6,67%	2	4,44%	4	8,89%	34	75,56%	2	4,44%
GRANADO, EL	38	4	10,53%		0,00%	1	2,63%	31	81,58%	2	5,26%
HIGUERA DE LA SIERRA	157	36	22,93%	8	5,10%	37	23,57%	67	42,68%	9	5,73%
HINOJALES	38	4	10,53%	1	2,63%	22	57,89%	8	21,05%	3	7,89%
HINOJOS	221	65	29,41%	11	4,98%	7	3,17%	131	59,28%	7	3,17%
HUELVA	15554	2.616	16,82%	816	5,25%	1.236	7,95%	9.178	59,01%	1.708	10,98%
ISLA CRISTINA	2155	745	34,57%	58	2,69%	187	8,68%	957	44,41%	208	9,65%
JABUGO	371	20	5,39%	147	39,62%	10	2,70%	173	46,63%	21	5,66%
LEPE	2357	1.001	42,47%	59	2,50%	125	5,30%	1.081	45,86%	91	3,86%
LINARES DE LA SIERRA	38	1	2,63%	1	2,63%	28	73,68%	7	18,42%	1	2,63%
LUCENA DEL PUERTO	233	160	68,67%	2	0,86%	11	4,72%	48	20,60%	12	5,15%
MANZANILLA	149	41	27,52%	5	3,36%	33	22,15%	57	38,26%	13	8,72%
MARINES, LOS	40	4	10,00%	3	7,50%	1	2,50%	30	75,00%	2	5,00%
MINAS DE RIOTINTO	418	59	14,11%	27	6,46%	17	4,07%	259	61,96%	56	13,40%
MOGUER	1648	882	53,52%	88	5,34%	144	8,74%	459	27,85%	75	4,55%
NAVA, LA	39	3	7,69%	4	10,26%	3	7,69%	27	69,23%	2	5,13%
NERVA	683	82	12,01%	56	8,20%	40	5,86%	405	59,30%	100	14,64%
NIEBLA	440	112	25,45%	21	4,77%	21	4,77%	263	59,77%	23	5,23%
PALMA DEL CONDADO, LA	899	231	25,70%	28	3,11%	36	4,00%	549	61,07%	55	6,12%
PALOS DE LA FRONTERA	1171	549	46,88%	55	4,70%	39	3,33%	485	41,42%	43	3,67%
PATERNA DEL CAMPO	195	55	28,21%	7	3,59%	8	4,10%	119	61,03%	6	3,08%
PAYMOGO	142	47	33,10%	3	2,11%	17	11,97%	61	42,96%	14	9,86%
PUEBLA DE GUZMAN	330	60	18,18%	12	3,64%	15	4,55%	227	68,79%	16	4,85%
PUERTO MORAL	35	8	22,86%	1	2,86%	7	20,00%	19	54,29%		0,00%
PUNTA UMBRIA	1287	148	11,50%	47	3,65%	142	11,03%	790	61,38%	160	12,43%
ROCIANA DEL CONDADO	746	431	57,77%	11	1,47%	46	6,17%	233	31,23%	25	3,35%
ROSAL DE LA FRONTERA	146	42	28,77%	6	4,11%	6	4,11%	82	56,16%	10	6,85%
SAN BARTOLOME TORRE	304	105	34,54%	40	13,16%	23	7,57%	122	40,13%	14	4,61%
SAN JUAN DEL PUERTO	893	307	34,38%	52	5,82%	80	8,96%	401	44,90%	53	5,94%
SANLUCAR DE GUADIANA	24	3	12,50%		0,00%	14	58,33%	7	29,17%		0,00%
SAN SILVESTRE DE GUZMAN	34	5	14,71%	1	2,94%	1	2,94%	24	70,59%	3	8,82%
SANTA ANA LA REAL	53	2	3,77%	5	9,43%	9	16,98%	35	66,04%	2	3,77%
SANTA BARBARA DE CASA	71	12	16,90%	4	5,63%	25	35,21%	27	38,03%	3	4,23%
SANTA OLALLA DEL CALA	219	38	17,35%	9	4,11%	5	2,28%	156	71,23%	11	5,02%
TRIGUEROS	740	180	24,32%	36	4,86%	63	8,51%	409	55,27%	52	7,03%
VALDELARCO	17	3	17,65%	2	11,76%		0,00%	12	70,59%		0,00%
VALVERDE DEL CAMINO	1362	188	13,80%	170	12,48%	92	6,75%	766	56,24%	146	10,72%
VILLABLANCA	209	73	34,93%	7	3,35%	9	4,31%	106	50,72%	14	6,70%
VILLALBA DEL ALCOR	303	58	19,14%	16	5,28%	32	10,56%	175	57,76%	22	7,26%
VILLANUEVA DE LAS CRUCES	47	4	8,51%	4	8,51%	1	2,13%	35	74,47%	3	6,38%
VILLANUEVA CASTILLEJOS	208	61	29,33%	13	6,25%	11	5,29%	118	56,73%	5	2,40%
VILLARRASA	133	34	25,56%	5	3,76%	14	10,53%	76	57,14%	4	3,01%
ZALAMEA LA REAL	369	51	13,82%	13	3,52%	36	9,76%	222	60,16%	47	12,74%
ZUFRE	103	13	12,62%		0,00%	20	19,42%	64	62,14%	6	5,83%
PROVINCIA DE HUELVA	49885	13.129	26,32%	2.550	5,11%	4.208	8,44%	25.947	52,01%	4.051	8,12%

CONTRATOS REALIZADOS -JULIO 2017

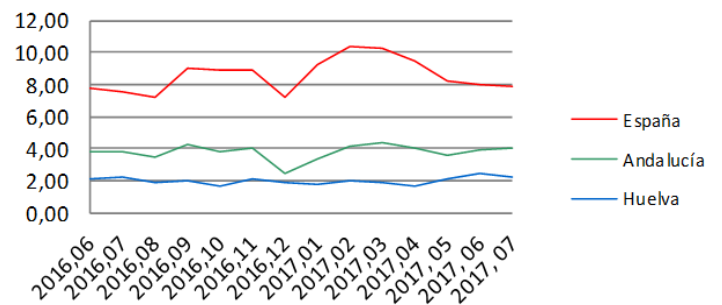
	TOTALES			TEMPORALES			INDEFINIDOS		
	HUELVA	ANDAL.	ESPAÑA	HUELVA	ANDAL.	ESPAÑA	HUELVA	ANDAL.	ESPAÑA
TOTAL	30.326	376.370	1.928.639	29.635	361.139	1.776.641	691	15.231	151.998
Diferencia mensual	-4.561	-50.611	-160.881	-4.399	-48.895	-146.417	-162	-1.716	-14.464
Tasa v. mensual (%)	-13,07	-11,85	-7,70	-12,93	-11,92	-7,61	-18,99	-10,13	-8,69
Diferencia anual	1.345	12.805	112.368	1.295	11.391	97.760	50	1.414	14.608
Tasa v. interanual (%)	4,64	3,52	6,19	4,57	3,26	5,82	7,80	10,23	10,63

Fuente: Ministerio de Empleo y Seguridad Social

Evolución del porcentaje de contratación indefinida sobre el total en España, Andalucía y Huelva (junio 2009 a julio 2017)



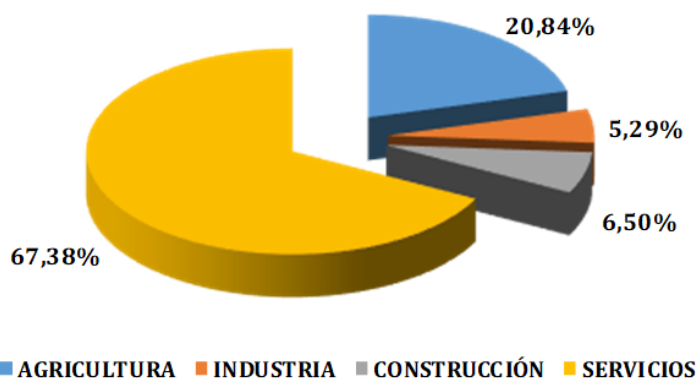
Evolución del porcentaje de contratación indefinida sobre el total en España, Andalucía y Huelva (junio 2016 a julio 2017)



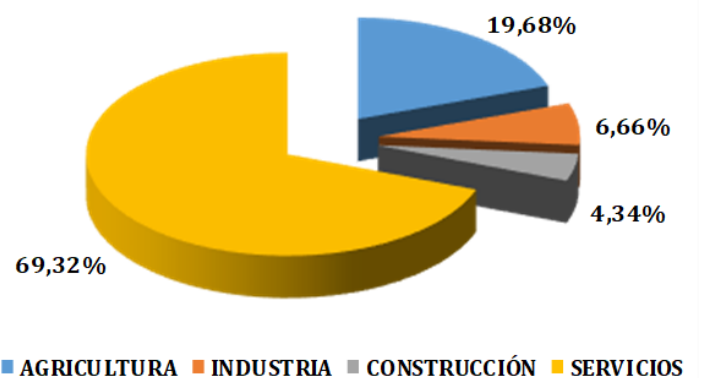
CONTRATOS POR SECTORES PROVINCIA DE HUELVA-JULIO 2017

SECTORES	AGRICULTURA	INDUSTRIA	CONSTRUCCIÓN	SERVICIOS
CONTRATOS TEMPORALES				
Nº PERSONAS	6.175	1.568	1.925	19.967
% SOBRE TOTAL	20,36	5,17	6,35	65,84
CONTRATOS INDEFINIDOS				
Nº PERSONAS	136	46	30	479
% SOBRE TOTAL	0,45	0,15	0,10	1,58

CONTRATACIÓN TEMPORAL/SECTORES



CONTRATACIÓN INDEFINIDA/SECTORES



3.2. MUNICIPIOS

3. CONTRATACIONES

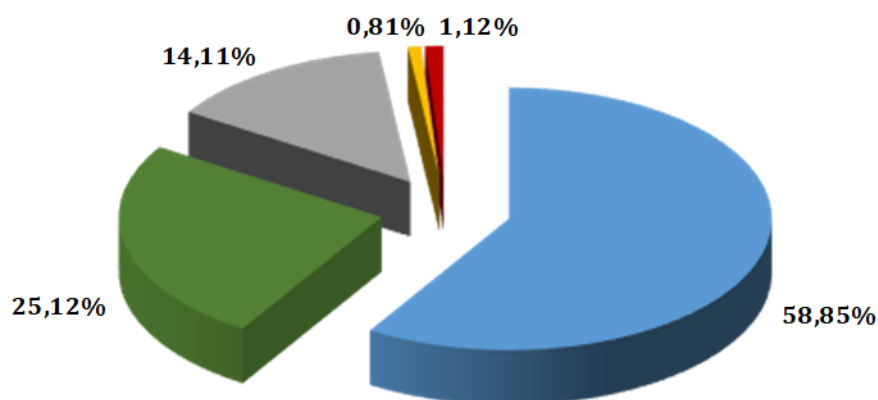
CONTRATACIONES JULIO 2017

MUNICIPIOS	TOTAL	TIPO DE CONTRATO						SECTORES			
		HOMBRES			MUJERES			AGRIC.	INDUST.	CONSTRUC.	SERVIC.
		INIC. INDEF.	INIC. TEMP.	CONV. INDEF.	INIC. INDEF.	INIC. TEMP.	CONV. INDEF.				
ALAJAR	10		5		1	4	0	2			8
ALJARAQUE	327	2	181	6	5	128	5	19	37	45	226
ALMENDRO, EL	46		19			27		22		2	22
ALMONASTER LA REAL	253	1	185			67		143	50	38	22
ALMONTE	2.529	11	1.140	4	7	1.363	4	349	80	117	1.983
ALOSNO	74		30	1		43		2	1	1	70
ARACENA	436	2	190	2	2	238	2	34	19	37	346
AROCHE	129		72			57		55	1	1	72
ARROYOMOLINOS DE LEON	17		3			14		1			16
AYAMONTE	1.122	28	465	4	8	605	12	83	62	44	933
BEAS	101		55	1		45		21	1	27	52
BERROCAL	4		3			1				1	3
BOLLULLOS CONDADO	651	8	427	3		211	2	39	22	134	456
BONARES	195	2	117	2	2	70	2	107	14	26	48
CABEZAS RUBIAS	26		11			15				5	21
CALA	21		11			9	1	6	1	1	13
CALAÑAS	64		24			40		5	4	7	48
CAMPILLO, EL	34		17			17		8	2		24
CAMPOFRIO	20		15			5		3		2	15
CAÑAVERAL DE LEON	7		5			2					7
CARTAYA	1.812	23	1.039	8	17	720	5	655	16	65	1.076
CASTAÑO DEL ROBLEDO	10		5			5		2			8
CERRO DE ANDEVALO, EL	76	1	37			38		8	6	13	49
CHUCENA	71		49	1	1	20		6	2	12	51
CORTECONCEPCION	20		14			6			2	2	16
CORTEGANA	264	5	192			67		89	3	78	94
CORTELAZOR	14		4			10		1		10	3
CUMBRES DE ENMEDIO	4		4					4			
CUMBRES S. BARTOLOME	24		8			16		5			19
CUMBRES MAYORES	45	1	27	1		16		7	12	2	24
ENCINASOLA	29		15			13	1	10	1	6	12
ESCACENA DEL CAMPO	79		35		1	43		7		12	60
FUENTEHERIDOS	34		12			22		2		3	29
GALAROZA	77	1	50	1		25		5	4	3	65
GIBRALEON	1.259	12	712	3	2	529	1	537	11	33	678
GRANADA DE RIOTINTO,	9		6			3		4			5
GRANADO, EL	17		9			8		1			16
HIGUERA DE LA SIERRA	36		11			25		1		1	34
HINOJALES	9		6			3		1		8	
HINOJOS	239	3	114	2	2	114	4	76	65	3	95
HUELVA	6.075	78	3.402	52	81	2.418	44	159	371	688	4.857
ISLA CRISTINA	1.692	12	811	4	5	858	2	406	151	22	1.113
JABUGO	170	5	100	2	2	58	3	1	101	2	66
LEPE	2.440	10	1.457	3	5	962	3	1.003	59	64	1.314
LINARES DE LA SIERRA	9		5			4			1	6	2
LUCENA DEL PUERTO	229	2	157		1	69		183		17	29
MANZANILLA	41		25			16		11		4	26
MARINES, LOS	18		10			8		6		2	10
MINAS DE RIOTINTO	91	13	45	1	1	31		10	18	6	57
MOGUER	1.602	4	785	3	3	805	2	738	58	68	738
NAVA, LA	7		5			2		3			4
NERVA	83		36	1		46		1	3	5	74
NIEBLA	263	5	179	4	1	74		50	1	6	206
PALMA DEL CONDADO, LA	672	1	411	2	2	255	1	103	7	28	534
PALOS DE LA FRONTERA	1.232	4	840	7	1	378	2	146	152	87	847
PATERNA DEL CAMPO	151	1	91			59		38	1	10	102
PAYMOGO	20		6			14		1		2	17
PUEBLA DE GUZMAN	154		99			55		72	4	3	75
PUERTO MORAL	6		3			3					6
PUNTA UMBRIA	2.529	41	1.098	1	15	1.372	2	103	47	16	2.363
ROCIANA DEL CONDADO	216		146	3	1	64	2	79	4	31	102
ROSAL DE LA FRONTERA	66		39			27		32			34
SAN BARTOLOME TORRE	123	2	45	2		74		31	16	7	69
SAN JUAN DEL PUERTO	309	1	235	1	1	71		123	1	33	152
SANLUCAR DE GUADIANA	12		2			10				3	9
SAN SILVESTRE GUZMAN	15		7			8		7			8
SANTA ANA LA REAL	10		4			6		3		2	5
SANTA BARBARA DE CASA	55		24			31		8	3	11	33
SANTA OLALLA DEL CALA	90		73	1		15	1	62	4	5	19
TRIGUEROS	253	3	137		1	112		61		29	163
VALDELARCO	5		3			1	1	2	1	1	1
VALVERDE DEL CAMINO	343	2	196			142	3	56	20	26	241
VILLABLANCA	131		67			64		77		1	53
VILLALBA DEL ALCOR	238		169	1		67	1	27	4	24	183
VILLANUEVA CRUCES	12		2			10					12
VILLANUEVA CASTILLEJOS	449		333		1	114	1	231	143	1	74
VILLARRASA	221		112		1	108		141	12	2	66
ZALAMEA LA REAL	72		47		1	24		8	16	3	45
ZUFRE	28		17	1	1	9		9		1	18
HUELVA	30.326	284	16.547	128	172	13.088	107	6.311	1.614	1.955	20.446

AFILIACIONES SEGURIDAD SOCIAL-JULIO 2017			
	ESPAÑA	ANDALUCÍA	HUELVA
AFILIADOS TOTALES	18.276.939	2.931.621	193.593
Tasa de variación mensual (%)	0,44	0,66	0,43
Diferencia mensual	80.096	19.271	834
Tasa de variación interanual (%)	2,65	3,07	3,19
Diferencia anual	471.259	87.183	5.985
AFILIADOS RÉG. ESPECIAL AGRARIO			
Tasa de variación mensual (%)	-3,76	-2,34	-7,48
Diferencia mensual	-28.339	-9.952	-3.933
Tasa de variación interanual (%)	-0,09	-0,85	1,08
Diferencia anual	-642	-3.556	518

AFILIACIONES SEGURIDAD SOCIAL/SECTORES-JULIO 2017						
	TOTAL	R. GENERAL	R. E. AGRARIO	AUTÓNOMOS	R. E. HOGAR	R. E. MAR
Nº PERSONAS	193.593	113.927	48.635	27.311	1.561	2.159
DIF. MENSUAL	834	4.468	-3.933	49	5	245
TASA VAR. MENS.	0,43	4,08	-7,48	0,18	0,32	12,80
DIF. ANUAL	5.985	5.351	518	310	-39	-155
TASA VAR. ANUAL	3,19	4,93	1,08	1,15	-2,44	-6,70

AFILIACIÓN/SECTORES



- Régimen General y Minería del Carbón
- Régimen/Sistema Especial Agrario
- Régimen Especial de Trabajadores Autónomos
- Régimen/Sistema Especial de Empleados del Hogar
- Régimen Especial de Trabajadores del Mar

4.2. MUNICIPIOS

4. AFILIACIONES

AFILIACIONES/REGÍMENES-JULIO 2017

MUNICIPIO	R. GENERAL	R. E. AGRARIO	R. E. HOGAR	R. E. MAR	R. E. T. AUTÓ- NOMOS	TOTAL
ALAJAR	66	51	<5	0	65	183
ALJARAQUE	2.002	280	135	12	1.164	3.593
ALMENDRO, EL	67	135	<5	0	49	253
ALMONASTER LA REAL	1.443	99	5	0	94	1.641
ALMONTE	5.666	5.398	33	23	1.218	12.338
ALOSNO	322	439	<5	0	134	899
ARACENA	1.351	270	35	0	672	2.328
AROCHE	162	844	0	0	149	1.155
ARROYOMOLINOS DE LEON	38	105	0	0	51	194
AYAMONTE	3.751	689	27	355	1.044	5.866
BEAS	396	455	7	0	224	1.082
BERROCAL	20	9	0	0	10	39
BOLLULLOS PAR DEL CONDADO	1.852	2.404	41	7	719	5.023
BONARES	781	1.025	8	0	445	2.259
CABEZAS RUBIAS	20	137	<5	0	30	188
CALA	96	57	<5	0	65	219
CALAÑAS	355	188	7	0	161	711
CAMPILLO, EL	256	123	<5	0	76	457
CAMPOFRIO	42	57	<5	0	50	150
CAÑAVERAL DE LEON	14	58	0	0	13	85
CARTAYA	3.720	3.006	30	98	1.039	7.893
CASTAÑO DEL ROBLEDO	20	<5	<5	0	21	45
CERRO DE ANDEVALO, EL	195	203	<5	0	118	518
CHUCENA	240	430	<5	0	84	756
CORTECONCEPCION	60	20	0	0	33	113
CORTEGANA	605	290	6	0	286	1.187
CORTELAZOR	29	19	<5	0	20	69
CUMBRES DE ENMEDIO	6	<5	0	0	<5	11
CUMBRES DE SAN BARTOLOME	20	57	<5	0	19	100
CUMBRES MAYORES	262	117	<5	0	156	538
ENCINASOLA	82	198	<5	0	79	363
ESCACENA DEL CAMPO	305	378	<5	0	115	799
FUENTEHERIDOS	86	50	<5	<5	57	196
GALAROZA	238	66	<5	0	106	411
GIBRALEON	1.117	971	15	0	543	2.646
GRANADA DE RIO-TINTO, LA	16	10	<5	0	10	37
GRANADO, EL	51	75	<5	0	30	158
HIGUERA DE LA SIERRA	112	82	<5	0	82	279
HINOJALES	15	51	0	0	27	93
HINOJOS	571	537	10	<5	162	1.281
HUELVA	52.198	2.677	824	448	6.262	62.409
ISLA CRISTINA	3.655	1.642	30	658	955	6.940
JABUGO	590	21	<5	0	125	740
LEPE	6.035	3.542	21	171	1.659	11.428
LINARES DE LA SIERRA	26	<5	0	0	18	48
LUCENA DEL PUERTO	278	1.196	<5	0	311	1.788
MANZANILLA	101	526	0	0	94	721
MARINES, LOS	42	29	0	0	21	92
MINAS DE RIOTINTO	985	171	14	0	113	1.283
MOGUER	3.071	4.368	37	39	1.218	8.733
NAVA, LA	62	7	0	0	9	78
NERVA	416	267	13	0	249	945
NIEBLA	1.135	449	<5	0	192	1.777
PALMA DEL CONDADO, LA	1.422	871	31	0	549	2.873
PALOS DE LA FRONTERA	5.189	2.516	20	14	595	8.334
PATERNA DEL CAMPO	183	793	12	0	181	1.169
PAYMOGO	67	231	0	0	63	361
PUEBLA DE GUZMAN	208	507	<5	0	173	891
PUERTO MORAL	32	18	0	0	12	62
PUNTA UMBRIA	4.557	109	32	314	818	5.830
ROCIANA DEL CONDADO	537	2.250	11	0	337	3.135
ROSAL DE LA FRONTERA	91	294	<5	0	106	493
SAN BARTOLOME DE LA TORRE	330	603	<5	0	192	1.127
SAN JUAN DEL PUERTO	1.535	778	11	0	411	2.735
SANLUCAR DE GUADIANA	21	38	<5	0	22	84
SAN SILVESTRE DE GUZMAN	55	90	<5	0	30	178
SANTA ANA LA REAL	33	26	<5	0	29	90
SANTA BARBARA DE CASA	90	228	0	0	64	382
SANTA OLALLA DEL CALA	231	265	<5	0	138	637
TRIGUEROS	628	682	14	<5	399	1.724
VALDELARCO	47	23	0	0	13	83
VALVERDE DEL CAMINO	1.670	367	31	0	775	2.843
VILLABLANCA	135	555	5	<5	167	864
VILLALBA DEL ALCOR	348	405	<5	0	166	922
VILLANUEVA DE LAS CRUCES	15	14	<5	0	16	46
VILLANUEVA DE LOS CASTILLEJOS	862	364	7	0	180	1.413
VILLARRASA	152	336	10	0	109	607
ZALAMEA LA REAL	260	90	6	0	168	524
ZUFRE	53	83	<5	0	51	190
PROVINCIA DE HUELVA	113.927	48.635	1.561	2.159	27.311	193.593
SIN DISTRIBUCIÓN (*)	132	1.812	<5	15	898	2.858

GLOSARIO

Activo/a

Persona de 16 o más años que, durante la semana de referencia dada, suministra mano de obra para la producción de bienes y servicios o está disponible y en condiciones de incorporarse a dicha producción. Se subdividen en personas ocupadas y paradas.

Afiliación de trabajadores/as a la Seguridad Social

Es un acto administrativo mediante el cual la Tesorería General de la Seguridad Social reconoce la condición de incluida en el Sistema de Seguridad Social a la persona física que por primera vez realiza una actividad determinante de su inclusión en el ámbito de aplicación del mismo.

Paro registrado

Demandas registradas en los Servicios Públicos de Empleo que se encuentran en alta el último día laborable del mes de referencia, excluyendo las que correspondan a las situaciones descritas en la Orden Ministerial de 11 de Abril de 1.985.

Población ocupada (o personas con empleo)

Es la formada por todas aquellas personas de 16 o más años que durante la semana de referencia han tenido un trabajo por cuenta ajena o ejercido una actividad por cuenta propia.

Tasa de desempleo aparente

Proporción que el paro registrado representa sobre la suma de esta magnitud y las afiliaciones a la Seguridad Social.

Tasa de variación interanual

Mide la variación de un indicador de un mes determinado respecto al mismo mes del año anterior.

Tasa de variación mensual

Mide la variación de un indicador de un mes determinado respecto al mes anterior.

REFERENCIAS

GARCÍA DEL HOYO, J. J. (2014). Informe piloto sobre la coyuntura del mercado de trabajo en la provincia de Huelva. Huelva, Consejo Económico y Social de la provincia de Huelva (http://www.diphuelva.es/portalweb/zonas/53/Ficheros/portada_memoria.pdf).

ESPAÑA. Ministerio de Empleo y Seguridad Social

http://www.seg-social.es/Internet_1/Estadistica

http://www.sepe.es/contenidos/eu/que_es_el_sepe/estadisticas/index.html

Elaborado por Servicio de Coordinación del CESpH