

Boletín mensual de coyuntura laboral provincia de Huelva



Servicio de Coordinación CESpH

ÍNDICE

1. CLAVES MENSUALES
2. PARO REGISTRADO
 - [2.1. PROVINCIA](#)
 - [2.2. MUNICIPIOS](#)
3. CONTRATACIONES
 - [3.1. PROVINCIA](#)
 - [3.2. MUNICIPIOS](#)
4. AFILIACIONES
 - [4.1. PROVINCIA](#)
 - [4.2. MUNICIPIOS](#)
5. [GLOSARIO y REFERENCIAS](#)

1. CLAVES MENSUALES. AGOSTO 2017

PARO REGISTRADO

En el mes de agosto, el paro registrado aumenta un 0,63% en la provincia de Huelva, aumentando también en España en un 1,39% y en Andalucía en 2,10%.

Del total de personas desempleadas, los hombres aumentan en 184, mientras que las mujeres lo hacen en 128 personas, lo que supone un incremento mensual del 0,82% de hombres y un 0,46% para las mujeres.

Por segmentos de edad, se ha producido un incremento de 312 personas paradas que se ha distribuido por segmentos de edad de la siguiente forma: entre las menores de 25 años 166 personas paradas más, de 25 y 44 años, 82 y en las mayores de 45 años de 64.

Por sectores, el paro ha aumentado en todos los sectores menos en agricultura. En el sector servicios se incrementa en 1500 personas (5,78%); seguido de la construcción en 222 (5,28%), sin empleo anterior en 97 (2,39%) y en industria en 73 (2,86%). Descendiendo en agricultura en 1580 personas paradas (-12,03%).

En el mes de agosto la cifra de paro registrado se sitúa en la provincia de Huelva en 50.197 personas. La cifra de parados/as en Huelva para este octavo mes de 2017 se sitúa en el -6,57% en relación a la registrada en agosto de 2016, mientras que en Andalucía supone un -7,87% y en España un -8,52%.

CONTRATACIONES

El total de contratos se situó en 26.069, de los cuales 25.520 son temporales y 549 indefinidos, mostrando éstos un descenso del 20,55% respecto al mes anterior (142 contratos indefinidos menos); esta cifra sigue siendo muy reducida en relación con el número de contratos temporales realizados, de forma que la proporción de contratos indefinidos sobre el total es del 2,11% en Huelva, por debajo de la media andaluza (3,77%) y de la media española (7,51%).

Por sectores, en la provincia de Huelva, la contratación se distribuyó de la siguiente forma: 62,97% servicios, 25,12% agricultura, 6,99% en construcción y en industria 4,93%.

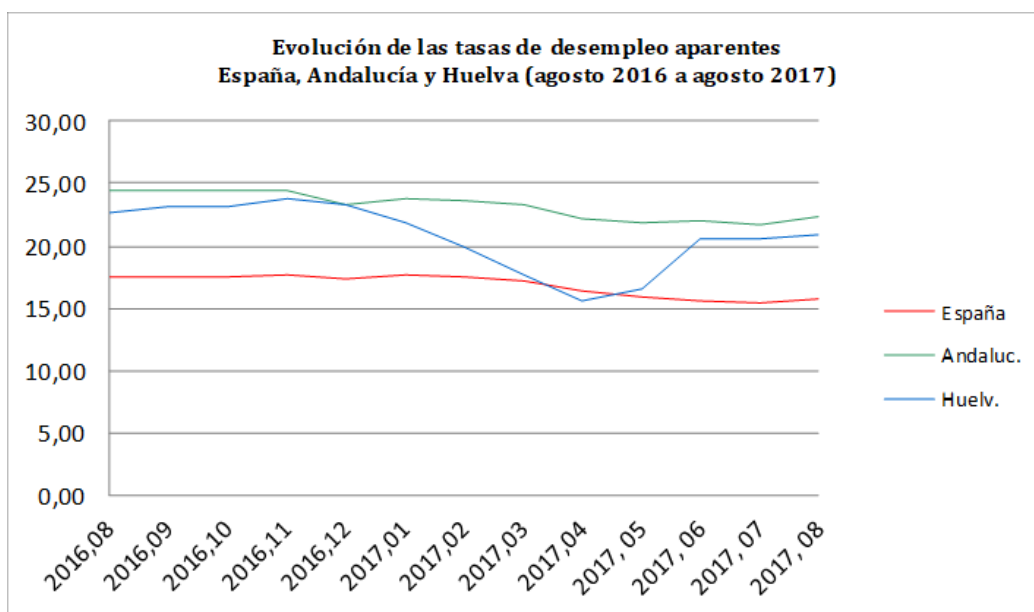
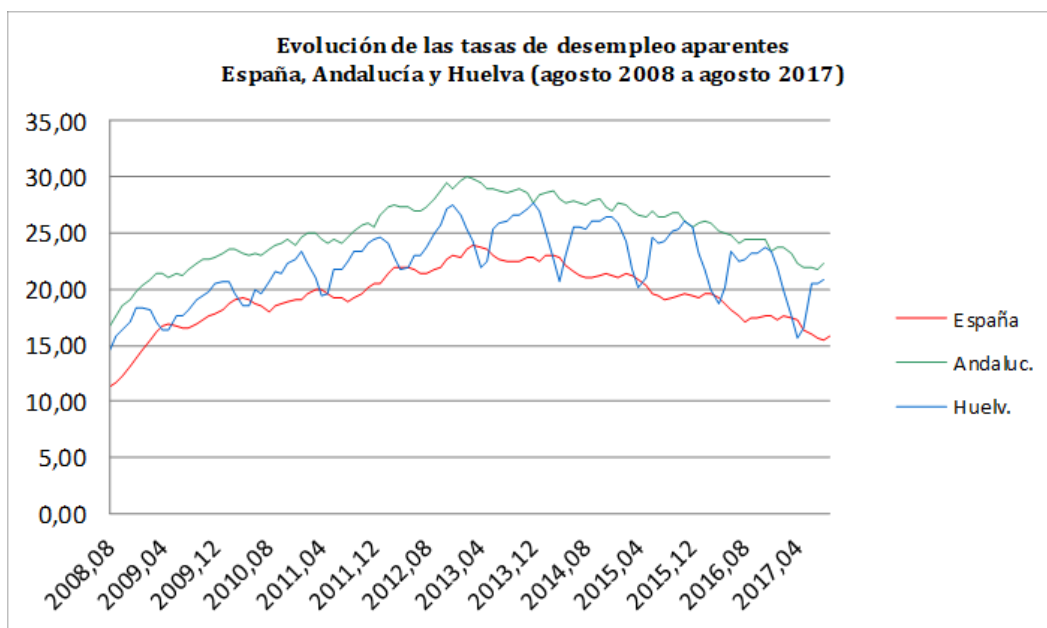
AFILIACIONES

En el caso de Huelva, se produce un descenso del número de afiliaciones a la Seguridad Social con 2.699 bajas en el mes de agosto (-1,39%), mientras que en Andalucía y España se observan tasas de variación mensual del -1,45% y -1,30% respectivamente; situándose en Huelva el número de personas afiliadas este mes en 190.894.

Por sectores, la distribución de la afiliación es la siguiente: 57,77% Régimen General, 26,19% Régimen Especial Agrario, 14,18% Autónomos, 1,06% Régimen Especial del Mar y 0,80% Régimen Especial Empleados del Hogar.

PERSONAS PARADAS -AGOSTO 2017			
	HUELVA	ANDALUCÍA	ESPAÑA
Nº personas	50.197	831.612	3.382.324
Tasa de variación mensual (%)	0,63	2,10	1,39
Diferencia mensual	312	17.094	46.400
Tasa de variación interanual (%)	-6,57	-7,87	-8,52
Diferencia anual	-3.530	-71.057	-315.172

Fuente: Ministerio de Empleo y Seguridad Social

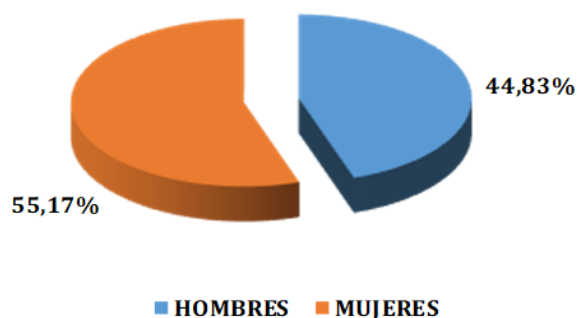


COLECTIVOS DE INTERÉS-AGOSTO 2017

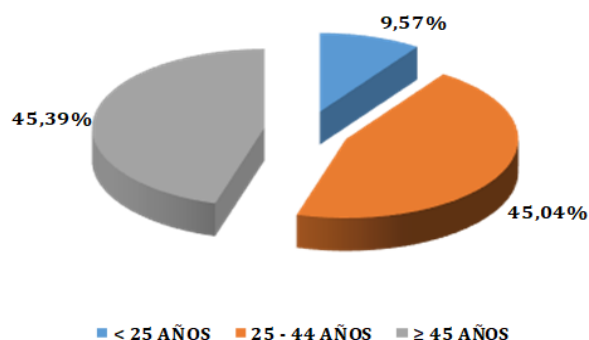
PROVINCIA HUELVA	Nº personas	Diferencia mensual	Tasa v. mensual (%)	Diferencia anual	Tasa v. inter-anual (%)
HOMBRES	22.503	184	0,82	-2.629	-10,46
MUJERES	27.694	128	0,46	-901	-3,15
MENORES 25 AÑOS	4.639	166	3,71	-621	-11,81
DE 25 A 44 AÑOS	22.690	82	0,36	-2.223	-8,92
≥A 45 AÑOS	22.868	64	0,28	-686	-2,91

Fuente: Ministerio de Empleo y Seguridad Social

PARO REGISTRADO/SEXO



PARO REGISTRADO/EDAD

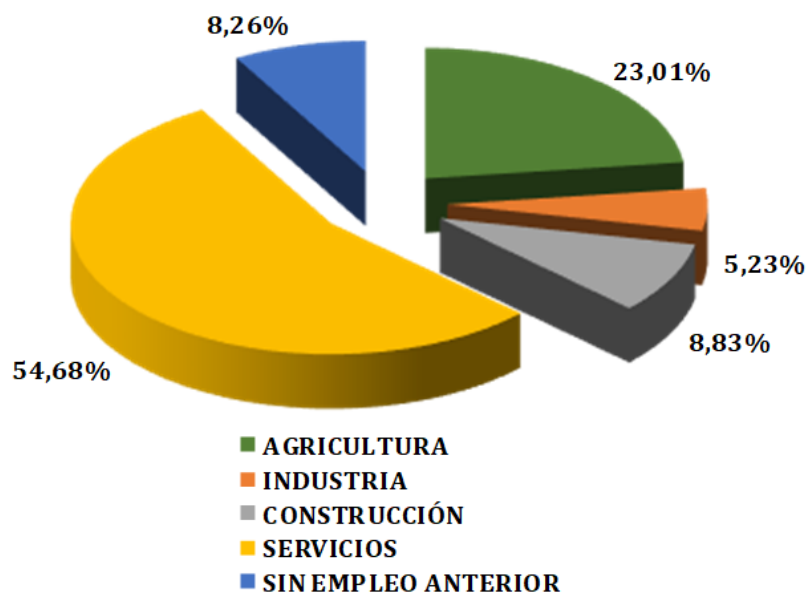


PERSONAS PARADAS POR SECTORES-AGOSTO 2017

PROVINCIA HUELVA	Nº personas	Diferencia mensual	Tasa v. mensual (%)	Diferencia anual	Tasa v. inter-anual (%)
AGRICULTURA	11.549	-1.580	-12,03	421	3,78
INDUSTRIA	2.623	73	2,86	-479	-15,44
CONSTRUCCIÓN	4.430	222	5,28	-930	-17,35
SERVICIOS	27.447	1.500	5,78	-2.082	-7,05
SIN EMPLEO ANTERIOR	4.148	97	2,39	-460	-9,98

Fuente: Ministerio de Empleo y Seguridad Social

PARO REGISTRADO/SECTORES



2. PARO REGISTRADO

2.2. MUNICIPIOS

PARO MUNICIPAL-AGOSTO 2017

MUNICIPIOS	PARO/SEXO Y EDAD										
	TOTAL	MES ANT.	DIF. MENS.	HOMBRES				MUJERES			
				<25	25 - 44	≥45	%TOTAL	<25	25 - 44	≥45	%TOTAL
ALÁJAR	107	110	-3	2	10	38	46,73%	5	24	28	53,27%
ALJARAQUE	1705	1670	35	64	250	333	37,95%	44	505	509	62,05%
ALMENDRO, EL	73	68	5	3	8	25	49,32%	9	13	15	50,68%
ALMONASTER LA REAL	176	169	7	8	28	43	44,89%	11	43	43	55,11%
ALMONTE	2032	2715	-683	96	405	407	44,69%	104	586	434	55,31%
ALOSNO	457	445	12	32	77	111	48,14%	28	95	114	51,86%
ARACENA	846	842	4	39	149	170	42,32%	29	233	226	57,68%
AROCHE	189	186	3	12	42	47	53,44%	12	44	32	46,56%
ARROYOMOLINOS LEON	147	142	5	6	21	25	35,37%	5	42	48	64,63%
AYAMONTE	1640	1623	17	66	322	433	50,06%	65	357	397	49,94%
BEAS	388	363	25	17	94	88	51,29%	23	102	64	48,71%
BERROCAL	34	37	-3	1	14	7	64,71%		6	6	35,29%
BOLLULLOS CONDADO	935	915	20	49	181	264	52,83%	43	233	165	47,17%
BONARES	377	374	3	23	78	101	53,58%	31	81	63	46,42%
CABEZAS RUBIAS	63	63	0	5	12	17	53,97%	6	8	15	46,03%
CALA	206	204	2	14	31	32	37,38%	8	65	56	62,62%
CALAÑAS	466	460	6	16	67	119	43,35%	28	113	123	56,65%
CAMPILLO, EL	265	240	25	17	40	61	44,53%	13	69	65	55,47%
CAMPOFRIO	78	74	4	2	11	11	30,77%	2	22	30	69,23%
CAÑAVERAL DE LEON	41	43	-2	2	11	10	56,10%	3	10	5	43,90%
CARTAYA	1459	1516	-57	53	284	319	44,96%	79	415	309	55,04%
CASTAÑO DEL ROBLEDO	43	44	-1	4	2	14	46,51%	7	8	8	53,49%
CERRO DE ANDEVALO, EL	217	213	4	15	31	50	44,24%	19	52	50	55,76%
CHUCENA	129	115	14	15	17	36	52,71%	14	27	20	47,29%
CORTECONCEPCION	68	65	3	7	13	15	51,47%	7	10	16	48,53%
CORTEGANA	522	487	35	28	102	108	45,59%	32	139	113	54,41%
CORTELAZOR	32	33	-1		3	9	37,50%		8	12	62,50%
CUMBRES DE ENMEDIO	6	5	1	2	2		66,67%	0	1	1	33,33%
CUMBRES S BARTOLOME	40	32	8	3	5	6	35,00%	2	10	14	65,00%
CUMBRES MAYORES	235	231	4	14	26	57	41,28%	11	59	68	58,72%
ENCINASOLA	130	127	3	11	24	32	51,54%	8	29	26	48,46%
ESCACENA DEL CAMPO	131	132	-1	16	30	28	56,49%	11	36	10	43,51%
FUENTEHERIDOS	82	79	3	2	20	22	53,66%	6	16	16	46,34%
GALAROZA	189	180	9	9	29	45	43,92%	11	41	54	56,08%
GIBRALEON	1235	1219	16	66	203	268	43,48%	57	358	283	56,52%
GRANADA RIO-TINTO, LA	46	45	1	3	8	11	47,83%	3	10	11	52,17%
GRANADO, EL	46	38	8	2	6	20	60,87%	3	8	7	39,13%
HIGUERA DE LA SIERRA	160	157	3	8	30	45	51,88%	8	36	33	48,13%
HINOJALES	36	38	-2	8	4	8	55,56%	2	10	4	44,44%
HINOJOS	234	221	13	17	43	50	47,01%	13	69	42	52,99%
HUELVA	16195	15554	641	609	2.959	3.357	42,76%	578	4.386	4.306	57,24%
ISLA CRISTINA	2243	2155	88	141	432	507	48,15%	148	564	451	51,85%
JABUGO	382	371	11	20	81	68	44,24%	19	76	118	55,76%
LEPE	2371	2357	14	91	496	535	47,32%	108	631	510	52,68%
LINARES DE LA SIERRA	40	38	2	2	8	14	60,00%		8	8	40,00%
LUCENA DEL PUERTO	220	233	-13	12	69	28	49,55%	14	61	36	50,45%
MANZANILLA	148	149	-1	17	25	48	60,81%	11	31	16	39,19%
MARINES, LOS	40	40	0	3	10	10	57,50%	1	11	5	42,50%
MINAS DE RIOTINTO	444	418	26	30	74	97	45,27%	23	123	97	54,73%
MOGUER	1611	1648	-37	97	359	287	46,12%	84	478	306	53,88%
NAVA, LA	38	39	-1	3	4	9	42,11%	2	9	11	57,89%
NERVA	677	683	-6	42	114	138	43,43%	38	162	183	56,57%
NIEBLA	456	440	16	17	63	97	38,82%	27	125	127	61,18%
PALMA DEL CONDADO, LA	910	899	11	36	144	205	42,31%	50	250	225	57,69%
PALOS DE LA FRONTERA	1051	1171	-120	57	234	157	42,63%	45	336	222	57,37%
PATERNA DEL CAMPO	199	195	4	19	36	59	57,29%	17	48	20	42,71%
PAYMOGO	136	142	-6	8	30	30	50,00%	11	41	16	50,00%
PUEBLA DE GUZMAN	338	330	8	24	40	91	45,86%	22	91	70	54,14%
PUERTO MORAL	38	35	3	9	6	8	60,53%	1	7	7	39,47%
PUNTA UMBRIA	1318	1287	31	45	227	324	45,22%	47	319	356	54,78%
ROCIANA DEL CONDADO	649	746	-97	24	156	177	55,01%	47	144	101	44,99%
ROSAL DE LA FRONTERA	151	146	5	6	34	37	50,99%	14	39	21	49,01%
SAN BARTOLOME TORRE	318	304	14	18	51	68	43,08%	18	98	65	56,92%
SAN JUAN DEL PUERTO	899	893	6	54	191	184	47,72%	47	271	152	52,28%
SANLUCAR DE GUADIANA	23	24	-1		4	2	26,09%	2	6	9	73,91%
SAN SILVESTRE GUZMAN	31	34	-3	4	9	7	64,52%	1	5	5	35,48%
SANTA ANA LA REAL	61	53	8	3	10	16	47,54%	2	16	14	52,46%
SANTA BARBARA DE CASA	70	71	-1		14	25	55,71%	1	18	12	44,29%
SANTA OLALLA DEL CALA	215	219	-4	9	50	35	43,72%	14	48	59	56,28%
TRIGUEROS	768	740	28	42	145	178	47,53%	33	190	180	52,47%
VALDELARCO	25	17	8	2	5	9	64,00%	1	3	5	36,00%
VALVERDE DEL CAMINO	1465	1362	103	46	257	269	39,04%	52	414	427	60,96%
VILLABLANCA	210	209	1	8	37	46	43,33%	6	71	42	56,67%
VILLALBA DEL ALCOR	318	303	15	19	48	72	43,71%	18	89	72	56,29%
VILLANUEVA CRUCES	42	47	-5	1	8	9	42,86%	2	13	9	57,14%
VILLANUEVA CASTILLEJOS	220	208	12	9	46	43	44,55%	6	71	45	55,45%
VILLARRASA	135	133	2	5	19	31	40,74%	10	32	38	59,26%
ZALAMEA LA REAL	374	369	5	36	58	85	47,86%	18	84	93	52,14%
ZUFRE	103	103	0	7	16	22	43,69%	7	26	25	56,31%
PROVINCIA DE HUELVA	50197	49885	312	2.332	9.302	10.869	44,83%	2.307	13.388	11.999	55,17%

2.2. MUNICIPIOS

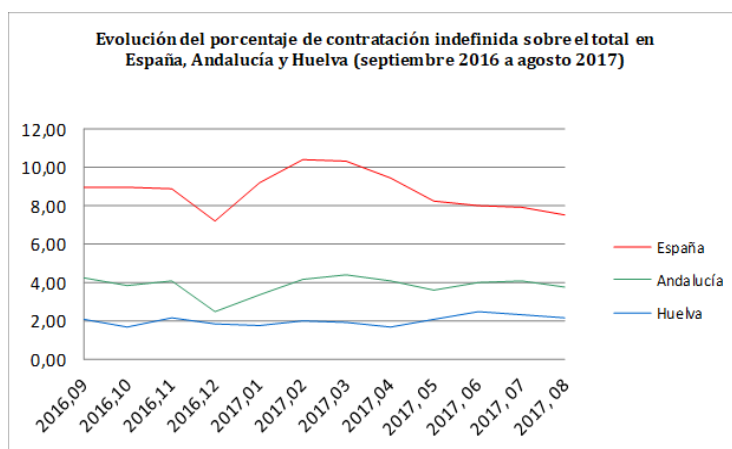
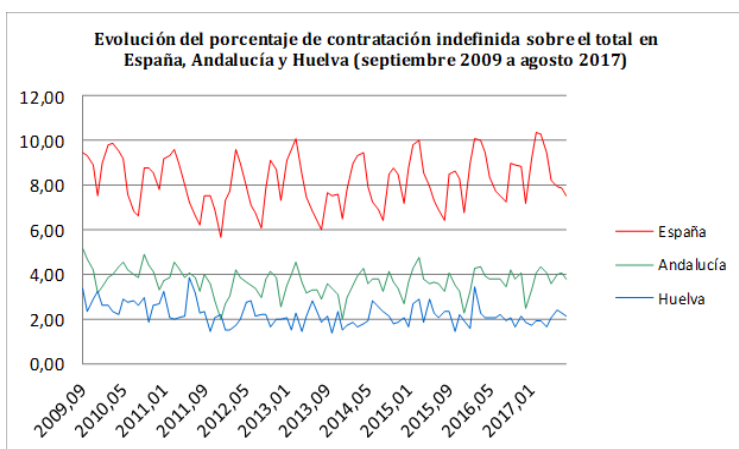
2. PARO REGISTRADO

MUNICIPIOS	PARO POR SECTORES/AGOSTO 2017										
	TOTAL	AGRICUL-TURA	%AGR.	INDUS-TRIA	%INDUST.	CONSTR.	% CONSTR.	SERVI-CIOS	%SERV.	SIN EM-PLEO ANT	%SEA
ALAJAR	107	5	4,67%	4	3,74%	2	1,87%	89	83,18%	7	6,54%
ALJARQUE	1705	206	12,08%	86	5,04%	140	8,21%	1.140	66,86%	133	7,80%
ALMENDRO, EL	73	17	23,29%	2	2,74%	3	4,11%	50	68,49%	1	1,37%
ALMONASTER LA REAL	176	11	6,25%	18	10,23%	87	49,43%	49	27,84%	11	6,25%
ALMONTE	2032	1.087	53,49%	56	2,76%	151	7,43%	632	31,10%	106	5,22%
ALOSNO	457	85	18,60%	22	4,81%	17	3,72%	302	66,08%	31	6,78%
ARACENA	846	64	7,57%	42	4,96%	163	19,27%	499	58,98%	78	9,22%
AROCHO	189	40	21,16%	14	7,41%	14	7,41%	118	62,43%	3	1,59%
ARROYOMOLINOS DE LEON	147	20	13,61%	7	4,76%	7	4,76%	94	63,95%	19	12,93%
AYAMONTE	1640	317	19,33%	61	3,72%	179	10,91%	959	58,48%	124	7,56%
BEAS	388	122	31,44%	21	5,41%	44	11,34%	173	44,59%	28	7,22%
BERROCAL	34	6	17,65%	1	2,94%	7	20,59%	20	58,82%		0,00%
BOLLULLOS PAR DEL CONDADO	935	235	25,13%	35	3,74%	110	11,76%	496	53,05%	59	6,31%
BONARES	377	159	42,18%	26	6,90%	18	4,77%	161	42,71%	13	3,45%
CABEZAS RUBIAS	63	5	7,94%	2	3,17%	2	3,17%	51	80,95%	3	4,76%
CALA	206	13	6,31%	12	5,83%	12	5,83%	155	75,24%	14	6,80%
CALAÑAS	466	83	17,81%	16	3,43%	37	7,94%	291	62,45%	39	8,37%
CAMPILLO, EL	265	31	11,70%	10	3,77%	7	2,64%	172	64,91%	45	16,98%
CAMPOFRIO	78	14	17,95%	3	3,85%	4	5,13%	53	67,95%	4	5,13%
CAÑAVERAL DE LEON	41	1	2,44%	2	4,88%	12	29,27%	23	56,10%	3	7,32%
CARTAYA	1459	605	41,47%	38	2,60%	93	6,37%	669	45,85%	54	3,70%
CASTAÑO DEL ROBLEDO	43	10	23,26%	2	4,65%	3	6,98%	24	55,81%	4	9,30%
CERRO DE ANDEVALO, EL	217	11	5,07%	8	3,69%	22	10,14%	162	74,65%	14	6,45%
CHUCENA	129	25	19,38%	4	3,10%	16	12,40%	72	55,81%	12	9,30%
CORTECONCEPCION	68	7	10,29%	10	14,71%	2	2,94%	49	72,06%		0,00%
CORTEGANA	522	51	9,77%	40	7,66%	152	29,12%	229	43,87%	50	9,58%
CORTELAZOR	32	1	3,13%	4	12,50%	14	43,75%	13	40,63%		0,00%
CUMBRES DE ENMEDIO	6		0,00%		0,00%	6	100,00%		0,00%		0,00%
CUMBRES DE SAN BARTOLOME	40	4	10,00%	3	7,50%	3	7,50%	24	60,00%	6	15,00%
CUMBRES MAYORES	235	9	3,83%	61	25,96%	26	11,06%	118	50,21%	21	8,94%
ENCINASOLA	130	26	20,00%	7	5,38%	27	20,77%	65	50,00%	5	3,85%
ESCACENA DEL CAMPO	131	25	19,08%	2	1,53%	14	10,69%	78	59,54%	12	9,16%
FUENTEHERIDOS	82	10	12,20%	3	3,66%	25	30,49%	40	48,78%	4	4,88%
GALAROZA	189	27	14,29%	28	14,81%	12	6,35%	113	59,79%	9	4,76%
GIBRALEON	1235	308	24,94%	52	4,21%	144	11,66%	643	52,06%	88	7,13%
GRANADA DE RIO-TINTO, LA	46	4	8,70%	2	4,35%	5	10,87%	33	71,74%	2	4,35%
GRANADO, EL	46	8	17,39%		0,00%	1	2,17%	36	78,26%	1	2,17%
HIGUERA DE LA SIERRA	160	26	16,25%	8	5,00%	36	22,50%	83	51,88%	7	4,38%
HINOJALES	36	4	11,11%	1	2,78%	20	55,56%	8	22,22%	3	8,33%
HINOJOS	234	66	28,21%	13	5,56%	14	5,98%	133	56,84%	8	3,42%
HUELVA	16195	2.577	15,91%	807	4,98%	1.290	7,97%	9.750	60,20%	1.771	10,94%
ISLA CRISTINA	2243	736	32,81%	66	2,94%	201	8,96%	1.034	46,10%	206	9,18%
JABUGO	382	22	5,76%	142	37,17%	14	3,66%	188	49,21%	16	4,19%
LEPE	2371	910	38,38%	66	2,78%	145	6,12%	1.146	48,33%	104	4,39%
LINARES DE LA SIERRA	40	1	2,50%	1	2,50%	28	70,00%	9	22,50%	1	2,50%
LUCENA DEL PUERTO	220	136	61,82%	3	1,36%	19	8,64%	52	23,64%	10	4,55%
MANZANILLA	148	35	23,65%	4	2,70%	31	20,95%	61	41,22%	17	11,49%
MARINES, LOS	40	6	15,00%	1	2,50%	1	2,50%	30	75,00%	2	5,00%
MINAS DE RIOTINTO	444	57	12,84%	25	5,63%	20	4,50%	284	63,96%	58	13,06%
MOGUER	1611	789	48,98%	90	5,59%	146	9,06%	499	30,97%	87	5,40%
NAVA, LA	38	3	7,89%	4	10,53%	3	7,89%	26	68,42%	2	5,26%
NERVA	677	84	12,41%	52	7,68%	39	5,76%	400	59,08%	102	15,07%
NIEBLA	456	111	24,34%	20	4,39%	20	4,39%	278	60,96%	27	5,92%
PALMA DEL CONDADO, LA	910	196	21,54%	30	3,30%	40	4,40%	583	64,07%	61	6,70%
PALOS DE LA FRONTERA	1051	422	40,15%	58	5,52%	43	4,09%	486	46,24%	42	4,00%
PATERNA DEL CAMPO	199	48	24,12%	8	4,02%	9	4,52%	128	64,32%	6	3,02%
PAYMOGO	136	45	33,09%	2	1,47%	15	11,03%	61	44,85%	13	9,56%
PUEBLA DE GUZMAN	338	63	18,64%	11	3,25%	22	6,51%	228	67,46%	14	4,14%
PUERTO MORAL	38	8	21,05%	2	5,26%	7	18,42%	21	55,26%		0,00%
PUNTA UMBRIA	1318	139	10,55%	49	3,72%	145	11,00%	827	62,75%	158	11,99%
ROCIANA DEL CONDADO	649	307	47,30%	10	1,54%	64	9,86%	240	36,98%	28	4,31%
ROSAL DE LA FRONTERA	151	37	24,50%	6	3,97%	7	4,64%	92	60,93%	9	5,96%
SAN BARTOLOME DE LA TORRE	318	85	26,73%	47	14,78%	26	8,18%	146	45,91%	14	4,40%
SAN JUAN DEL PUERTO	899	295	32,81%	44	4,89%	80	8,90%	427	47,50%	53	5,90%
SANLUCAR DE GUADIANA	23	3	13,04%		0,00%	9	39,13%	10	43,48%	1	4,35%
SAN SILVESTRE DE GUZMAN	31	4	12,90%	1	3,23%	2	6,45%	22	70,97%	2	6,45%
SANTA ANA LA REAL	61	2	3,28%	3	4,92%	9	14,75%	45	73,77%	2	3,28%
SANTA BARBARA DE CASA	70	11	15,71%	3	4,29%	25	35,71%	28	40,00%	3	4,29%
SANTA OLALLA DEL CALA	215	36	16,74%	8	3,72%	10	4,65%	153	71,16%	8	3,72%
TRIGUEROS	768	177	23,05%	36	4,69%	72	9,38%	431	56,12%	52	6,77%
VALDELARCO	25	4	16,00%	2	8,00%		0,00%	17	68,00%	2	8,00%
VALVERDE DEL CAMINO	1465	179	12,22%	240	16,38%	110	7,51%	788	53,79%	148	10,10%
VILLABLANCA	210	69	32,86%	7	3,33%	10	4,76%	113	53,81%	11	5,24%
VILLALBA DEL ALCOR	318	46	14,47%	14	4,40%	37	11,64%	197	61,95%	24	7,55%
VILLANUEVA DE LAS CRUCES	42	2	4,76%	3	7,14%	2	4,76%	32	76,19%	3	7,14%
VILLANUEVA DE LOS CASTILLEJOS	220	57	25,91%	13	5,91%	10	4,55%	134	60,91%	6	2,73%
VILLARRASA	135	35	25,93%	6	4,44%	9	6,67%	78	57,78%	7	5,19%
ZALAMEA LA REAL	374	50	13,37%	12	3,21%	35	9,36%	226	60,43%	51	13,64%
ZUFRE	103	14	13,59%	1	0,97%	24	23,30%	58	56,31%	6	5,83%
PROVINCIA DE HUELVA	50197	11.549	23,01%	2.623	5,23%	4.430	8,83%	27.447	54,68%	4.148	8,26%

CONTRATOS REALIZADOS -AGOSTO 2017

	TOTALES			TEMPORALES			INDEFINIDOS		
	HUELVA	ANDAL.	ESPAÑA	HUELVA	ANDAL.	ESPAÑA	HUELVA	ANDAL.	ESPAÑA
TOTAL	26.069	321.932	1.536.400	25.520	309.781	1.421.018	549	12.151	115.382
Diferencia mensual	-4.257	-54.438	-392.239	-4.115	-51.358	-355.623	-142	-3.080	-36.616
Tasa v. mensual (%)	-14,04	-14,46	-20,34	-13,89	-14,22	-20,02	-20,55	-20,22	-24,09
Diferencia anual	937	11.655	84.611	875	10.288	74.358	62	1.367	10.253
Tasa v. interanual (%)	3,73	3,76	5,83	3,55	3,44	5,52	12,73	12,68	9,75

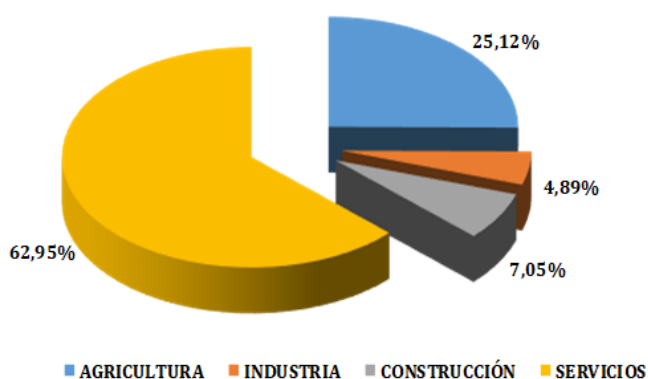
Fuente: Ministerio de Empleo y Seguridad Social



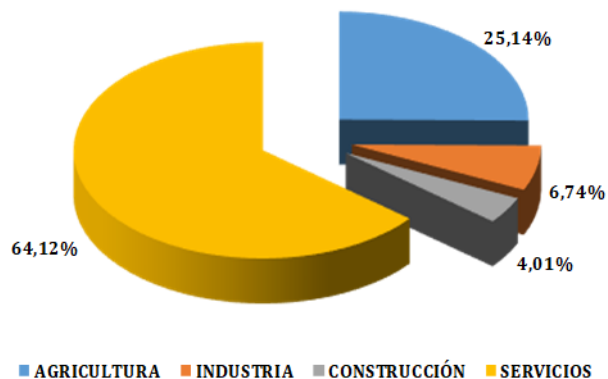
CONTRATOS POR SECTORES PROVINCIA DE HUELVA-AGOSTO 2017

SECTORES	AGRICULTURA	INDUSTRIA	CONSTRUCCIÓN	SERVICIOS
CONTRATOS TEMPORALES				
Nº PERSONAS	6.410	1.247	1.799	16.064
% SOBRE TOTAL	24,59	4,78	6,90	61,62
CONTRATOS INDEFINIDOS				
Nº PERSONAS	138	37	22	352
% SOBRE TOTAL	0,53	0,14	0,08	1,35

CONTRATACIÓN TEMPORAL/SECTORES



CONTRATACIÓN INDEFINIDA/SECTORES



3.2. MUNICIPIOS

3. CONTRATACIONES

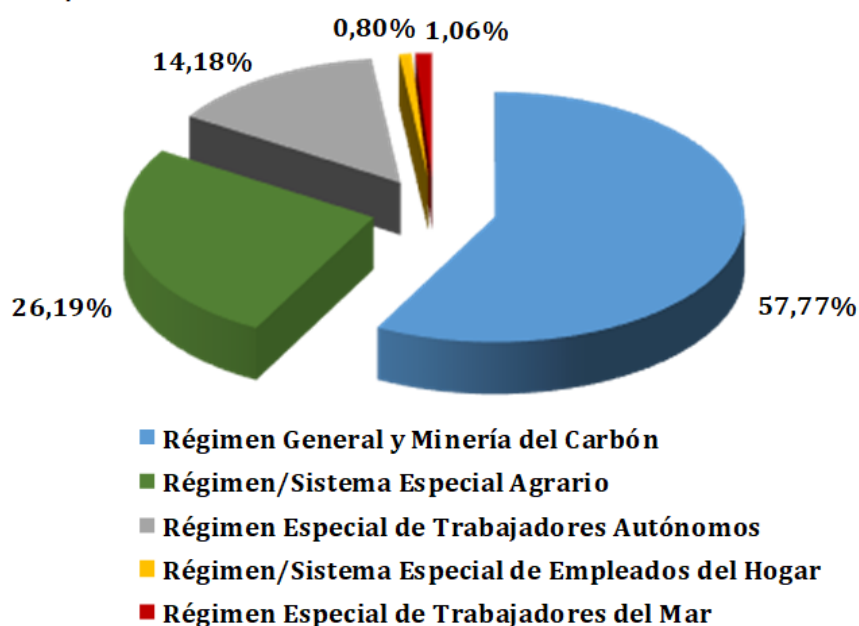
CONTRATACIONES AGOSTO 2017

MUNICIPIOS	TOTAL	TIPO DE CONTRATO						SECTORES			
		HOMBRES		CONV. INDEF.	MUJERES		CONV. INDEF.	AGRIC.	INDUST.	CONSTRUC.	SERVIC.
		INIC. INDEF.	INIC. TEMP.		INIC. INDEF.	INIC. TEMP.					
ALAJAR	32		18			14	0	1			30
ALJARAQUE	182	4	114		3	59	2	25	20	28	109
ALMENDRO, EL	61		25			36		35		3	23
ALMONASTER LA REAL	117	1	79	4		33		11	35	28	43
ALMONTE	2.721	8	1.283		10	1.419	1	1.104	40	78	1.499
ALOSNO	102		47			55		6	2	5	89
ARACENA	368	2	120	1	1	242	2	15	7	36	310
AROCHE	162		84			78		38	1	1	122
ARROYOMOLINOS DE LEON	22		7			15		3	3	1	15
AYAMONTE	828	5	374	6	7	433	3	66	47	45	670
BEAS	96		65			31		7	5	35	49
BERROCAL	12		3			9			1		11
BOLLULLOS CONDADO	640	7	481	1		151		113	16	154	357
BONARES	255	3	162		1	89		195	8	17	35
CABEZAS RUBIAS	34		10			24		2			32
CALA	32		17			15			3		29
CALAÑAS	56	1	30			25		3	10	5	38
CAMPILLO, EL	23		13			10		7	1		15
CAMPOFRIO	12		9			3		3		2	7
CAÑAVERAL DE LEON	4		2			2		2			2
CARTAYA	1.378	17	794	7	4	550	6	557	9	47	765
CASTAÑO DEL ROBLEDO	10		4			6		1		1	8
CERRO DE ANDEVALO, EL	74		31			43		7	1	12	54
CHUCENA	45		28			17		1		4	40
CORTECONCEPCION	20		13			7		1	1	2	16
CORTEGANA	235	3	138			94		21	16	60	138
CORTELAZOR	10		7			3		1		8	1
CUMBRES DE ENMEDIO											
CUMBRES SAN BARTOLOME	25		16			9		4			21
CUMBRES MAYORES	36		12			24		8	3	1	24
ENCINASOLA	38		14			24		10		4	24
ESCACENA DEL CAMPO	111		62		1	48		10		2	99
FUENTEHERIDOS	29		18		1	9	1	2		4	23
GALAROZA	39		23	1		15		1	1	6	31
GIBRALEON	839	7	460	12	7	339	14	317	21	30	471
GRANADA DE RIOTINTO,	13		6			7			1		12
GRANADO, EL	18		10			8		1			17
HIGUERA DE LA SIERRA	48	1	18			29		1	1	1	45
HINOJALES	8		2			6				8	
HINOJOS	246	4	143	1		97	1	80	21	7	138
HUELVA	4.945	71	2.907	30	83	1.818	36	78	351	570	3.946
ISLA CRISTINA	1.019	15	510	3	4	487		296	138	23	562
JABUGO	100	2	56			42		2	40	5	53
LEPE	1.604	5	1.027	7	1	562	2	724	19	74	787
LINARES DE LA SIERRA	3		2			1				3	
LUCENA DEL PUERTO	332		218			114		256		15	61
MANZANILLA	59		25			33	1	16	1	3	39
MARINES, LOS	20		11			9				4	16
MINAS DE RIOTINTO	75		50	6	1	16	2	6	17	16	36
MOGUER	1.537	3	889	15	3	619	8	885	23	55	574
NAVA, LA	22		20			2		19		1	2
NERVA	67		33			34			8	2	57
NIEBLA	274	4	203	1		65	1	22	2	18	232
PALMA DEL CONDADO, LA	693		435			256	2	92	11	68	522
PALOS DE LA FRONTERA	1.737	8	1.284	5	2	437	1	543	210	56	928
PATERNA DEL CAMPO	185	3	117	1		64		37		23	125
PAYMOGO	29		14			15		7		9	13
PUEBLA DE GUZMAN	137		81			56		15		13	109
PUERTO MORAL	6		2			4					6
PUNTA UMBRIA	1.536	13	682	4	3	831	3	43	15	16	1.462
ROCIANA DEL CONDADO	430	3	329			98		118	5	43	264
ROSAL DE LA FRONTERA	61		25			36		25		1	35
SAN BARTOLOME TORRE	173		97			76		82	9	5	77
SAN JUAN DEL PUERTO	217	4	162	1		49	1	49	5	27	136
SANLUCAR DE GUADIANA	11		4			7				6	5
SAN SILVESTRE DE GUZMAN	24		7			17		3			21
SANTA ANA LA REAL	15		9			6		1		7	7
SANTA BARBARA DE CASA	38		22	1		15		19	1	7	11
SANTA OLALLA DEL CALA	100		62			37	1	15	2	12	71
TRIGUEROS	237		153	1	1	81	1	18	1	31	187
VALDELARCO	9		6			3		3			6
VALVERDE DEL CAMINO	373	5	224			138	6	63	36	37	237
VILLABLANCA	159	3	94			61	1	128			31
VILLALBA DEL ALCOR	192	3	120		1	68		13	2	14	163
VILLANUEVA CRUCES	7		3			4					7
VILLANUEVA CASTILLEJOS	312	1	239			71	1	151	105	4	52
VILLARRASA	277	4	147			126		146	1	16	114
ZALAMEA LA REAL	48		26			22		5	7	1	35
ZUFRE	25		16			9		9		1	15
HUELVA	26.069	210	15.053	108	134	10.467	97	6.548	1.284	1.821	16.416

AFILIACIONES SEGURIDAD SOCIAL-AGOSTO 2017			
	ESPAÑA	ANDALUCÍA	HUELVA
AFILIADOS TOTALES	18.040.192	2.889.247	190.894
Tasa de variación mensual (%)	-1,30	-1,45	-1,39
Diferencia mensual	-236.747	-42.374	-2.699
Tasa de variación interanual (%)	3,37	3,42	3,68
Diferencia anual	587.748	95.644	6.784
AFILIADOS RÉG. ESPECIAL AGRARIO			
	724.809	416.944	49.992
Tasa de variación mensual (%)	-0,12	0,22	2,79
Diferencia mensual	-837	931	1.357
Tasa de variación interanual (%)	1,18	-0,73	2,94
Diferencia anual	8.479	-3.079	1.427

AFILIACIONES SEGURIDAD SOCIAL/SECTORES-AGOSTO 2017						
	TOTAL	R. GENERAL	R. E. AGRARIO	AUTÓNOMOS	R. E. HOGAR	R. E. MAR
Nº PERSONAS	190.894	110.273	49.992	27.070	1.526	2.033
DIF. MENSUAL	-2.699	-3.654	1.357	-241	-35	-126
TASA VAR. MENS.	-1,39	-3,21	2,79	-0,88	-2,24	-5,84
DIF. ANUAL	6.784	5.418	1.427	229	-57	-233
TASA VAR. ANUAL	3,68	5,17	2,94	0,85	-3,60	-10,28

AFILIACIÓN/SECTORES



4.2. MUNICIPIOS

4. AFILIACIONES

AFILIACIONES/REGÍMENES-AGOSTO 2017

MUNICIPIO	R. GENERAL	R. E. AGRARIO	R. E. HOGAR	R. E. MAR	R. E. T. AUTÓNOMOS	TOTAL
ALAJAR	77	50	<5	0	64	192
ALJARAQUE	1.969	298	132	11	1.139	3.549
ALMENDRO, EL	64	132	<5	0	48	246
ALMONASTER LA REAL	1.477	84	5	0	93	1.659
ALMONTE	5.407	5.887	32	23	1.206	12.555
ALOSNO	333	439	5	0	132	909
ARACENA	1.269	270	35	0	673	2.247
AROCHE	155	870	0	0	149	1.174
ARROYOMOLINOS DE LEON	36	102	0	0	51	189
AYAMONTE	3.592	693	28	345	1.046	5.704
BEAS	369	449	7	0	223	1.048
BERROCAL	19	8	0	0	10	37
BOLLULLOS PAR DEL CONDADO	1.797	2.436	37	7	711	4.988
BONARES	764	1.075	8	0	437	2.284
CABEZAS RUBIAS	17	137	<5	0	29	184
CALA	109	59	<5	0	65	234
CALAÑAS	353	187	7	0	159	706
CAMPILLO, EL	251	125	<5	0	73	451
CAMPOFRIO	72	59	<5	0	48	180
CAÑAVERAL DE LEON	11	60	0	0	12	83
CARTAYA	3.552	3.071	29	96	1.029	7.777
CASTAÑO DEL ROBLEDO	21	<5	0	0	19	43
CERRO DE ANDEVALO, EL	202	200	<5	0	117	520
CHUCENA	231	413	<5	0	83	728
CORTECONCEPCION	64	18	0	0	33	115
CORTEGANA	580	281	6	0	290	1.157
CORTELAZOR	26	19	<5	0	20	66
CUMBRES DE ENMEDIO	<5	<5	0	0	<5	8
CUMBRES DE SAN BARTOLOME	18	59	<5	0	19	98
CUMBRES MAYORES	242	117	<5	0	154	515
ENCINASOLA	81	200	<5	0	79	364
ESCACENA DEL CAMPO	299	395	<5	0	112	807
FUENTEHERIDOS	74	54	<5	<5	54	185
GALAROZA	231	70	<5	0	102	404
GIBRALEON	1.129	988	16	0	537	2.670
GRANADA DE RIO-TINTO, LA	19	8	<5	0	10	38
GRANADO, EL	49	72	<5	0	29	152
HIGUERA DE LA SIERRA	104	87	<5	0	80	274
HINOJALES	20	50	0	0	27	97
HINOJOS	547	540	10	<5	157	1.255
HUELVA	50.878	2.746	809	449	6.207	61.089
ISLA CRISTINA	3.511	1.662	31	577	946	6.727
JABUGO	566	22	<5	0	119	711
LEPE	5.800	3.539	18	147	1.629	11.133
LINARES DE LA SIERRA	22	<5	0	0	19	45
LUCENA DEL PUERTO	242	1.259	<5	0	310	1.814
MANZANILLA	105	524	0	0	95	724
MARINES, LOS	39	26	0	0	20	85
MINAS DE RIOTINTO	948	169	14	0	111	1.242
MOGUER	2.936	4.606	36	43	1.215	8.836
NAVA, LA	22	5	0	0	9	36
NERVA	415	253	12	0	248	928
NIEBLA	1.085	451	<5	0	192	1.729
PALMA DEL CONDADO, LA	1.354	906	28	0	546	2.834
PALOS DE LA FRONTERA	4.989	2.637	23	15	595	8.259
PATERNA DEL CAMPO	180	809	12	0	180	1.181
PAYMOGO	74	231	0	0	63	368
PUEBLA DE GUZMAN	198	507	<5	0	174	882
PUERTO MORAL	32	18	0	0	12	62
PUNTA UMBRIA	4.187	120	33	302	811	5.453
ROCIANA DEL CONDADO	496	2.317	11	0	331	3.155
ROSAL DE LA FRONTERA	80	300	<5	0	108	490
SAN BARTOLOME DE LA TORRE	320	623	<5	0	193	1.138
SAN JUAN DEL PUERTO	1.530	795	13	0	405	2.743
SANLUCAR DE GUADIANA	25	37	<5	0	22	87
SAN SILVESTRE DE GUZMAN	52	93	<5	0	31	179
SANTA ANA LA REAL	38	25	<5	0	29	94
SANTA BARBARA DE CASA	88	227	0	0	64	379
SANTA OLALLA DEL CALA	229	257	<5	0	137	626
TRIGUEROS	626	680	12	<5	401	1.720
VALDELARCO	37	23	0	0	14	74
VALVERDE DEL CAMINO	1.522	359	30	0	770	2.681
VILLABLANCA	126	543	<5	0	163	835
VILLALBA DEL ALCOR	358	415	<5	0	162	938
VILLANUEVA DE LAS CRUCES	12	14	<5	0	16	43
VILLANUEVA DE LOS CASTILLEJOS	891	368	7	0	178	1.444
VILLARRASA	189	338	9	0	110	646
ZALAMEA LA REAL	268	99	5	0	166	538
ZUFRE	41	90	<5	0	50	184
PROVINCIA DE HUELVA	110.273	49.992	1.526	2.033	27.070	190.894
SIN DISTRIBUCIÓN (*)	129	1.828	<5	15	897	2.870

GLOSARIO

Activo/a

Persona de 16 o más años que, durante la semana de referencia dada, suministra mano de obra para la producción de bienes y servicios o está disponible y en condiciones de incorporarse a dicha producción. Se subdividen en personas ocupadas y paradas.

Afiliación de trabajadores/as a la Seguridad Social

Es un acto administrativo mediante el cual la Tesorería General de la Seguridad Social reconoce la condición de incluida en el Sistema de Seguridad Social a la persona física que por primera vez realiza una actividad determinante de su inclusión en el ámbito de aplicación del mismo.

Paro registrado

Demandas registradas en los Servicios Públicos de Empleo que se encuentran en alta el último día laborable del mes de referencia, excluyendo las que correspondan a las situaciones descritas en la Orden Ministerial de 11 de Abril de 1.985.

Población ocupada (o personas con empleo)

Es la formada por todas aquellas personas de 16 o más años que durante la semana de referencia han tenido un trabajo por cuenta ajena o ejercido una actividad por cuenta propia.

Tasa de desempleo aparente

Proporción que el paro registrado representa sobre la suma de esta magnitud y las afiliaciones a la Seguridad Social.

Tasa de variación interanual

Mide la variación de un indicador de un mes determinado respecto al mismo mes del año anterior.

Tasa de variación mensual

Mide la variación de un indicador de un mes determinado respecto al mes anterior.

REFERENCIAS

GARCÍA DEL HOYO, J. J. (2014). Informe piloto sobre la coyuntura del mercado de trabajo en la provincia de Huelva. Huelva, Consejo Económico y Social de la provincia de Huelva (http://www.diphuelva.es/portalweb/zonas/53/Ficheros/portada_memoria.pdf).

ESPAÑA. Ministerio de Empleo y Seguridad Social

http://www.seg-social.es/Internet_1/Estadistica

http://www.sepe.es/contenidos/eu/que_es_el_sepe/estadisticas/index.html

Elaborado por Servicio de Coordinación del CESpH