

Boletín mensual de coyuntura laboral provincia de Huelva



Servicio de Coordinación CESpH

ÍNDICE

1. CLAVES MENSUALES
2. PARO REGISTRADO
 - [2.1. PROVINCIA](#)
 - [2.2. MUNICIPIOS](#)
3. CONTRATACIONES
 - [3.1. PROVINCIA](#)
 - [3.2. MUNICIPIOS](#)
4. AFILIACIONES
 - [4.1. PROVINCIA](#)
 - [4.2. MUNICIPIOS](#)
5. [GLOSARIO y REFERENCIAS](#)

1. CLAVES MENSUALES. OCTUBRE

PARO REGISTRADO

En el mes de octubre, el paro registrado se incrementa un 2,73% en la provincia de Huelva, aumentando también en España un 1,67 % y en Andalucía un 1,54 %.

Del total de personas desempleadas, los hombres aumentan en 428, mientras que las mujeres lo hacen en 974 personas, lo que supone un incremento mensual del 1,89% de hombres y un 3,40% para las mujeres.

Hay un aumento de 1.402 personas paradas en el mes de octubre, distribuidas por segmentos de edad de la siguiente forma: entre las menores de 25 años 228 personas paradas más, de 25 y 44 años, 819 y en las mayores de 45 años de 355.

Por sectores, el mayor descenso se muestra en agricultura con 100 personas paradas menos que el mes anterior (-1,01%) , seguida de industria con 90 personas (-3,53%) y construcción con 48 personas menos (-1,10%); mientras que se producen incrementos de las personas paradas en servicios, con 1.506 personas (5,01%) y sin empleo anterior, con 134 personas (3,05%).

En el mes de octubre la cifra de paro registrado se sitúa en la provincia de Huelva en 52.694 personas. La cifra de parados/as en Huelva para este décimo mes de 2017 se sitúa en el -5,69% en relación a la registrada en octubre de 2016 , mientras que en Andalucía supone un -6,93% y en España un -7,91%.

CONTRATACIONES

El total de contratos se situó en 50.360, de los cuales 49.318 son temporales y 1.042 indefinidos, mostrando éstos un incremento del 14,88% respecto al mes anterior (135 contratos indefinidos más); esta cifra sigue siendo muy reducida en relación con el número de contratos temporales realizados, de forma que la proporción de contratos indefinidos sobre el total es del 2,07% en Huelva, por debajo de la media andaluza (4,62%) y de la media española (9,97%).

Por sectores, en la provincia de Huelva, la contratación se distribuyó de la siguiente forma: 56,26% agricultura, 36,21% servicios, 4,58% en construcción y en industria 2,95%.

AFILIACIONES

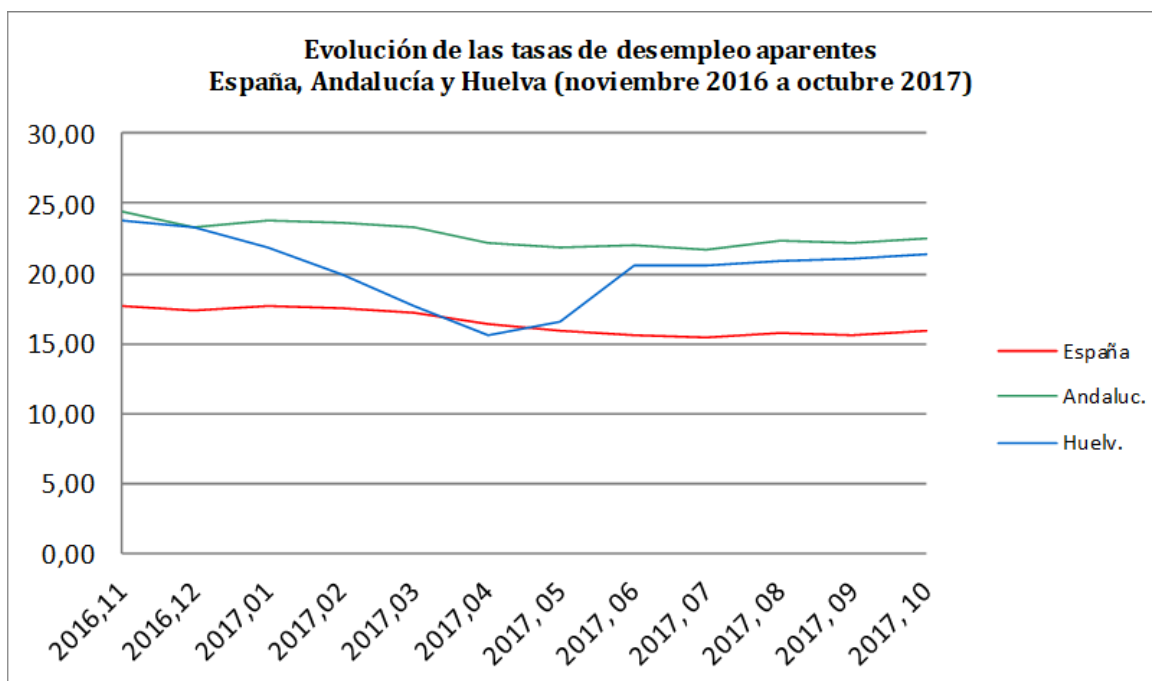
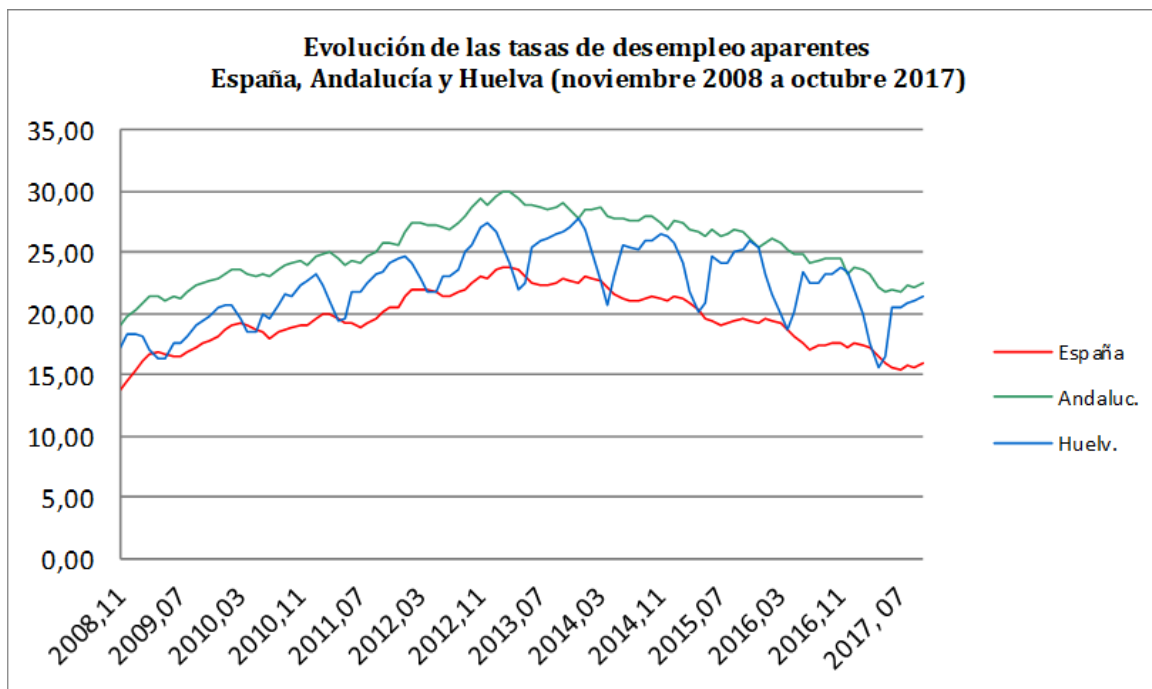
En el caso de Huelva, se produce un incremento del número de afiliaciones a la Seguridad Social con 1.787 altas en el mes de octubre (0,93%), observándose en Andalucía y España tasas de variación mensual negativas del -0,30% y -0,65% respectivamente; situándose en Huelva el número de personas afiliadas este mes en 193.758.

Por sectores, la distribución de la afiliación es la siguiente: 54,46% Régimen General, 30,14% Régimen Especial Agrario, 13,81% Autónomos, 0,80% Régimen Especial del Mar y 0,79% Régimen Especial Empleados del Hogar.

PERSONAS PARADAS -OCTUBRE 2017

	HUELVA	ANDALUCÍA	ESPAÑA
Nº personas	52.694	854.856	3.467.026
Tasa de variación mensual (%)	2,73	1,54	1,67
Diferencia mensual	1.402	12.971	56.844
Tasa de variación interanual (%)	-5,69	-6,93	-7,91
Diferencia anual	-3.181	-63.691	-297.956

Fuente: Ministerio de Empleo y Seguridad Social

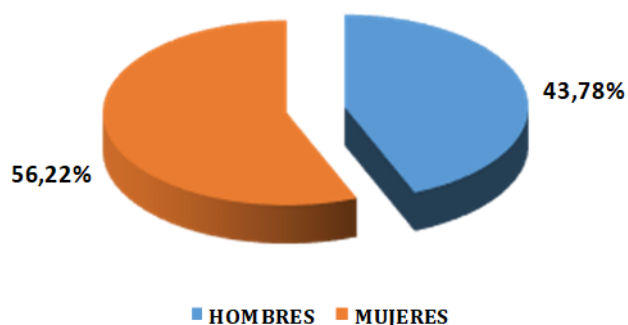


COLECTIVOS DE INTERÉS-OCTUBRE 2017

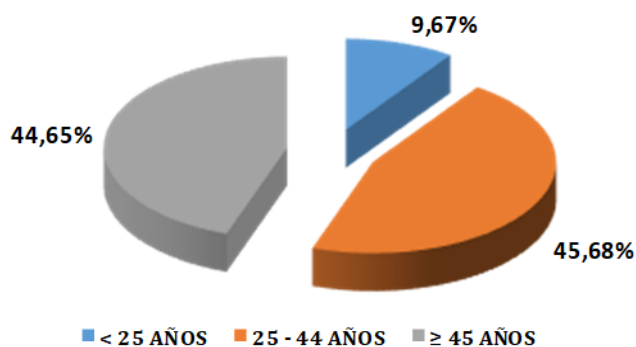
PROVINCIA HUELVA	Nº personas	Diferencia mensual	Tasa v. mensual (%)	Diferencia anual	Tasa v. inter-anual (%)
HOMBRES	23.070	428	1,89	-2.384	-9,37
MUJERES	29.624	974	3,40	-797	-2,62
MENORES 25 AÑOS	5.388	228	4,42	-549	-9,25
DE 25 A 44 AÑOS	23.924	819	3,54	-2.050	-7,89
≥A 45 AÑOS	23.382	355	1,54	-582	-2,43

Fuente: Ministerio de Empleo y Seguridad Social

PARO REGISTRADO/SEXO



PARO REGISTRADO/SEXO

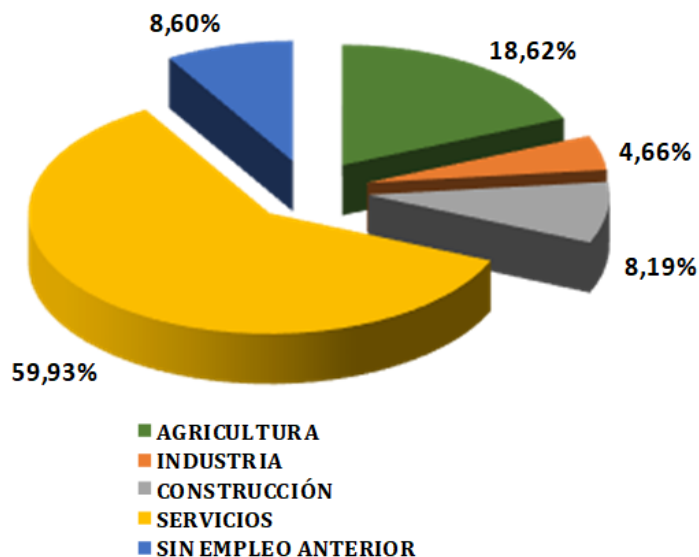


PERSONAS PARADAS POR SECTORES- OCTUBRE 2017

PROVINCIA HUELVA	Nº personas	Diferencia mensual	Tasa v. mensual (%)	Diferencia anual	Tasa v. inter-anual (%)
AGRICULTURA	9.809	-100	-1,01	294	3,09
INDUSTRIA	2.457	-90	-3,53	-517	-17,38
CONSTRUCCIÓN	4.316	-48	-1,10	-990	-18,66
SERVICIOS	31.582	1.506	5,01	-1.626	-4,90
SIN EMPLEO ANTERIOR	4.530	134	3,05	-342	-7,02

Fuente: Ministerio de Empleo y Seguridad Social

PARO REGISTRADO/SECTORES



2. PARO REGISTRADO

2.2. MUNICIPIOS

PARO MUNICIPAL-OCTUBRE 2017

MUNICIPIOS	PARO/SEXO Y EDAD-OCTUBRE 2017										
	TOTAL	MES ANT.	DIF. MENS.	HOMBRES			%TOTAL	MUJERES			
				<25	25 - 44	≥45		<25	25 - 44	≥45	%TOTAL
ALÁJAR	119	110	9	6	16	36	48,74%	8	23	30	51,26%
ALJARAQUE	1806	1784	22	79	265	308	36,10%	68	571	515	63,90%
ALMENDRO, EL	80	77	3	7	9	16	40,00%	10	17	21	60,00%
ALMONASTER LA REAL	189	194	-5	12	29	50	48,15%	14	35	49	51,85%
ALMONTE	2268	1945	323	121	452	454	45,28%	122	662	457	54,72%
ALOSNO	461	470	-9	22	66	112	43,38%	29	116	116	56,62%
ARACENA	829	856	-27	41	147	162	42,22%	25	215	239	57,78%
AROCHE	204	181	23	20	46	46	54,90%	18	41	33	45,10%
ARROYOMOLINOS DE LEON	148	144	4	5	22	23	33,78%	6	43	49	66,22%
AYAMONTE	2224	1976	248	104	435	499	46,67%	125	580	481	53,33%
BEAS	363	374	-11	19	90	78	51,52%	22	91	63	48,48%
BERROCAL	37	33	4	2	16	6	64,86%		4	9	35,14%
BOLLULLOS DEL CONDADO	930	955	-25	54	193	252	53,66%	35	220	176	46,34%
BONARES	307	363	-56	23	68	86	57,65%	21	62	47	42,35%
CABEZAS RUBIAS	65	62	3	5	9	17	47,69%	8	8	18	52,31%
CALA	215	215	0	13	34	33	37,21%	14	65	56	62,79%
CALAÑAS	453	449	4	11	62	121	42,83%	22	113	124	57,17%
CAMPILLO, EL	284	280	4	16	48	60	43,66%	20	69	71	56,34%
CAMPOFRIO	94	87	7	3	12	17	34,04%	6	22	34	65,96%
CAÑAVERAL DE LEON	40	41	-1	1	12	10	57,50%	3	8	6	42,50%
CARTAYA	1439	1439	0	68	272	288	43,64%	77	428	306	56,36%
CASTAÑO DEL ROBLEDO	45	44	1	6	3	14	51,11%	6	9	7	48,89%
CERRO DE ANDEVALO, EL	224	229	-5	12	31	44	38,84%	27	59	51	61,16%
CHUCENA	129	118	11	17	18	33	52,71%	16	24	21	47,29%
CORTECONCEPCION	65	63	2	5	15	16	55,38%	7	11	11	44,62%
CORTEGANA	534	526	8	26	99	117	45,32%	31	139	122	54,68%
CORTELAZOR	31	32	-1		4	5	29,03%	1	8	13	70,97%
CUMBRES DE ENMEDIO	9	7	2	2	3	2	77,78%			2	22,22%
CUMBRES SAN BARTOLOME	44	46	-2	6	6	4	36,36%	3	11	14	63,64%
CUMBRES MAYORES	223	238	-15	17	19	50	38,57%	11	59	67	61,43%
ENCINASOLA	134	149	-15	11	22	24	42,54%	11	35	31	57,46%
ESCACENA DEL CAMPO	119	106	13	13	24	23	50,42%	10	39	10	49,58%
FUENTEHERIDOS	82	86	-4		16	23	47,56%	8	20	15	52,44%
GALAROZA	189	191	-2	6	39	42	46,03%	14	39	49	53,97%
GIBRALEON	1261	1225	36	63	197	272	42,19%	70	385	274	57,81%
GRANADA DE RIO-TINTO, LA	45	42	3	2	5	14	46,67%	4	9	11	53,33%
GRANADO, EL	42	47	-5		3	19	52,38%	3	10	7	47,62%
HIGUERA DE LA SIERRA	176	169	7	10	37	42	50,57%	10	39	38	49,43%
HINOJALES	32	40	-8	8	3	5	50,00%	5	6	5	50,00%
HINOJOS	217	217	0	23	35	52	50,69%	12	59	36	49,31%
HUELVA	16902	16567	335	660	3.015	3.381	41,75%	681	4.679	4.486	58,25%
ISLA CRISTINA	2730	2571	159	172	586	570	48,64%	183	695	524	51,36%
JABUGO	384	381	3	22	73	74	44,01%	22	71	122	55,99%
LEPE	2628	2568	60	125	514	512	43,80%	152	761	564	56,20%
LINARES DE LA SIERRA	38	34	4	2	9	11	57,89%	1	8	7	42,11%
LUCENA DEL PUERTO	133	180	-47	11	37	23	53,38%	14	31	17	46,62%
MANZANILLA	144	135	9	15	23	43	56,25%	15	31	17	43,75%
MARINES, LOS	35	38	-3	4	9	7	57,14%	3	6	6	42,86%
MINAS DE RIOTINTO	467	457	10	40	79	98	46,47%	31	120	99	53,53%
MOGUER	1367	1396	-29	91	304	261	47,99%	77	377	257	52,01%
NAVA, LA	44	44	0	1	7	12	45,45%	2	11	11	54,55%
NERVA	746	713	33	49	123	141	41,96%	47	183	203	58,04%
NIEBLA	432	472	-40	18	63	93	40,28%	21	120	117	59,72%
PALMA DEL CONDADO, LA	925	904	21	52	166	199	45,08%	59	212	237	54,92%
PALOS DE LA FRONTERA	995	998	-3	56	205	138	40,10%	55	321	220	59,90%
PATERNA DEL CAMPO	196	177	19	20	30	56	54,08%	17	53	20	45,92%
PAYMOGO	129	135	-6	9	31	27	51,94%	10	36	16	48,06%
PUEBLA DE GUZMAN	344	352	-8	26	47	82	45,06%	25	92	72	54,94%
PUERTO MORAL	27	43	-16	5	2	5	44,44%		6	9	55,56%
PUNTA UMBRIA	1933	1613	320	93	348	401	43,56%	104	523	464	56,44%
ROCIANA DEL CONDADO	598	554	44	36	124	155	52,68%	38	145	100	47,32%
ROSAL DE LA FRONTERA	147	141	6	9	26	31	44,90%	10	45	26	55,10%
SAN BARTOLOME TORRE	269	316	-47	16	44	52	41,64%	17	77	63	58,36%
SAN JUAN DEL PUERTO	865	892	-27	54	185	160	46,13%	34	270	162	53,87%
SANLUCAR DE GUADIANA	31	29	2		8	4	38,71%	1	8	10	61,29%
SAN SILVESTRE DE GUZMAN	29	29	0	2	9	5	55,17%		6	7	44,83%
SANTA ANA LA REAL	56	58	-2	5	9	14	50,00%	1	10	17	50,00%
SANTA BARBARA DE CASA	80	77	3	4	19	22	56,25%	2	22	11	43,75%
SANTA OLALLA DEL CALA	233	236	-3	9	46	28	35,62%	15	64	71	64,38%
TRIGUEROS	787	765	22	34	140	166	43,20%	51	212	184	56,80%
VALDELARCO	19	19	0	1	4	5	52,63%	1	3	5	47,37%
VALVERDE DEL CAMINO	1358	1340	18	46	217	243	37,26%	61	363	428	62,74%
VILLABLANCA	225	207	18	14	34	47	42,22%	13	63	54	57,78%
VILLALBA DEL ALCOR	345	327	18	20	57	72	43,19%	20	95	81	56,81%
VILLANUEVA DE LAS CRUCES	42	46	-4	1	9	7	40,48%	4	10	11	59,52%
VILLANUEVA CASTILLEJOS	218	230	-12	13	43	51	49,08%	8	66	37	50,92%
VILLARRASA	149	144	5	12	24	31	44,97%	16	29	37	55,03%
ZALAMEA LA REAL	386	390	-4	31	56	86	44,82%	18	96	99	55,18%
ZUFRE	102	105	-3	7	16	15	37,25%	13	27	24	62,75%
PROVINCIA DE HUELVA	52694	51293	1401	2.644	9.623	10.803	43,78%	2.744	14.301	12.579	56,22%

2.2. MUNICIPIOS

2. PARO REGISTRADO

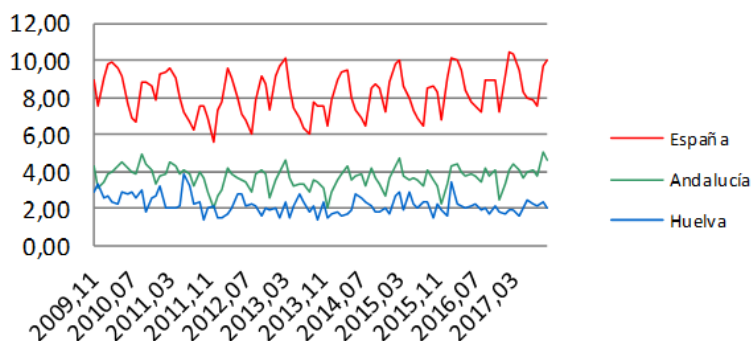
MUNICIPIOS	PARO POR SECTORES/OCTUBRE 2017										
	TOTAL	AGRICULTURA	%AGR.	INDUSTRIA	%INDUST.	CONSTR.	%CONSTR.	SERVICIOS	%SERV.	SIN EMPLEO ANTERIOR	%SEA
ALAJAR	119	6	5,04%	6	5,04%	3	2,52%	94	78,99%	10	8,40%
ALJARAQUE	1806	181	10,02%	74	4,10%	143	7,92%	1261	69,82%	147	8,14%
ALMENDRO, EL	80	19	23,75%	4	5,00%	0	0,00%	56	70,00%	1	1,25%
ALMONASTER LA REAL	189	7	3,70%	17	8,99%	99	52,38%	53	28,04%	13	6,88%
ALMONTE	2268	963	42,46%	73	3,22%	155	6,83%	916	40,39%	161	7,10%
ALOSNO	461	75	16,27%	20	4,34%	17	3,69%	318	68,98%	31	6,72%
ARACENA	829	50	6,03%	48	5,79%	154	18,58%	502	60,55%	75	9,05%
AROCHE	204	39	19,12%	12	5,88%	13	6,37%	135	66,18%	5	2,45%
ARROYOMOLINOS DE LEON	148	16	10,81%	10	6,76%	7	4,73%	95	64,19%	20	13,51%
AYAMONTE	2224	305	13,71%	72	3,24%	181	8,14%	1505	67,67%	161	7,24%
BEAS	363	96	26,45%	17	4,68%	41	11,29%	180	49,59%	29	7,99%
BERROCAL	37	5	13,51%	1	2,70%	6	16,22%	25	67,57%	0	0,00%
BOLLULLOS PAR DEL CONDADO	930	200	21,51%	36	3,87%	106	11,40%	529	56,88%	59	6,34%
BONARES	307	96	31,27%	19	6,19%	31	10,10%	147	47,88%	14	4,56%
CABEZAS RUBIAS	65	6	9,23%	1	1,54%	1	1,54%	52	80,00%	5	7,69%
CALA	215	14	6,51%	13	6,05%	16	7,44%	156	72,56%	16	7,44%
CALAÑAS	453	57	12,58%	15	3,31%	37	8,17%	304	67,11%	40	8,83%
CAMPILLO, EL	284	30	10,56%	11	3,87%	6	2,11%	194	68,31%	43	15,14%
CAMPOFRIO	94	10	10,64%	5	5,32%	6	6,38%	70	74,47%	3	3,19%
CAÑAVERAL DE LEON	40	2	5,00%	1	2,50%	11	27,50%	23	57,50%	3	7,50%
CARTAYA	1439	410	28,49%	32	2,22%	105	7,30%	834	57,96%	58	4,03%
CASTAÑO DEL ROBLEDO	45	6	13,33%	3	6,67%	3	6,67%	30	66,67%	3	6,67%
CERRO DE ANDEVALO, EL	224	15	6,70%	7	3,13%	12	5,36%	176	78,57%	14	6,25%
CHUCENA	129	29	22,48%	6	4,65%	13	10,08%	72	55,81%	9	6,98%
CORTECONCEPCION	65	6	9,23%	6	9,23%	2	3,08%	50	76,92%	1	1,54%
CORTEGANA	534	47	8,80%	39	7,30%	166	31,09%	229	42,88%	53	9,93%
CORTELAZOR	31	1	3,23%	2	6,45%	12	38,71%	16	51,61%	0	0,00%
CUMBRES DE ENMEDIO	9	1	11,11%	8	88,89%	0	0,00%	0	0,00%	0	0,00%
CUMBRES DE SAN BARTOLOME	44	3	6,82%	1	2,27%	1	2,27%	34	77,27%	5	11,36%
CUMBRES MAYORES	223	9	4,04%	51	22,87%	20	8,97%	120	53,81%	23	10,31%
ENCINASOLA	134	20	14,93%	5	3,73%	22	16,42%	77	57,46%	10	7,46%
ESCACENA DEL CAMPO	119	29	24,37%	1	0,84%	9	7,56%	73	61,34%	7	5,88%
FUENTEHERIDOS	82	5	6,10%	2	2,44%	26	31,71%	46	56,10%	3	3,66%
GALAROZA	189	21	11,11%	33	17,46%	13	6,88%	114	60,32%	8	4,23%
GIBRALEON	1261	251	19,90%	60	4,76%	120	9,52%	721	57,18%	109	8,64%
GRANADA DE RIO-TINTO, LA	45	3	6,67%	1	2,22%	3	6,67%	35	77,78%	3	6,67%
GRANADO, EL	42	3	7,14%	0	0,00%	3	7,14%	35	83,33%	1	2,38%
HIGUERA DE LA SIERRA	176	23	13,07%	4	2,27%	39	22,16%	104	59,09%	6	3,41%
HINOJALES	32	4	12,50%	1	3,13%	19	59,38%	5	15,63%	3	9,38%
HINOJOS	217	56	25,81%	11	5,07%	11	5,07%	134	61,75%	5	2,30%
HUELVA	16902	2283	13,51%	761	4,50%	1281	7,58%	10706	63,34%	1871	11,07%
ISLA CRISTINA	2730	801	29,34%	79	2,89%	169	6,19%	1477	54,10%	204	7,47%
JABUGO	384	19	4,95%	134	34,90%	7	1,82%	206	53,65%	18	4,69%
LEPE	2628	677	25,76%	74	2,82%	144	5,48%	1593	60,62%	140	5,33%
LINARES DE LA SIERRA	38	2	5,26%	2	5,26%	30	78,95%	4	10,53%	0	0,00%
LUCENA DEL PUERTO	133	69	51,88%	2	1,50%	12	9,02%	43	32,33%	7	5,26%
MANZANILLA	144	41	28,47%	2	1,39%	21	14,58%	62	43,06%	18	12,50%
MARINES, LOS	35	0	0,00%	0	0,00%	2	5,71%	29	82,86%	4	11,43%
MINAS DE RIOTINTO	467	53	11,35%	24	5,14%	20	4,28%	297	63,60%	73	15,63%
MOGUER	1367	525	38,41%	81	5,93%	134	9,80%	527	38,55%	100	7,32%
NAVA, LA	44	3	6,82%	3	6,82%	3	6,82%	34	77,27%	1	2,27%
NERVA	746	96	12,87%	49	6,57%	41	5,50%	449	60,19%	111	14,88%
NIEBLA	432	97	22,45%	18	4,17%	24	5,56%	265	61,34%	28	6,48%
PALMA DEL CONDADO, LA	925	187	20,22%	26	2,81%	39	4,22%	603	65,19%	70	7,57%
PALOS DE LA FRONTERA	995	336	33,77%	43	4,32%	46	4,62%	513	51,56%	57	5,73%
PATERNA DEL CAMPO	196	44	22,45%	6	3,06%	11	5,61%	126	64,29%	9	4,59%
PAYMOGO	129	40	31,01%	3	2,33%	14	10,85%	59	45,74%	13	10,08%
PUEBLA DE GUZMAN	344	48	13,95%	10	2,91%	14	4,07%	259	75,29%	13	3,78%
PUERTO MORAL	27	3	11,11%	0	0,00%	1	3,70%	23	85,19%	0	0,00%
PUNTA UMBRIA	1933	182	9,42%	68	3,52%	153	7,92%	1342	69,43%	188	9,73%
ROCIANA DEL CONDADO	598	252	42,14%	13	2,17%	54	9,03%	246	41,14%	33	5,52%
ROSAL DE LA FRONTERA	147	36	24,49%	5	3,40%	9	6,12%	90	61,22%	7	4,76%
SAN BARTOLOME DE LA TORRE	269	63	23,42%	30	11,15%	14	5,20%	150	55,76%	12	4,46%
SAN JUAN DEL PUERTO	865	231	26,71%	36	4,16%	79	9,13%	468	54,10%	51	5,90%
SANLUCAR DE GUADIANA	31	4	12,90%	0	0,00%	15	48,39%	11	35,48%	1	3,23%
SAN SILVESTRE DE GUZMAN	29	5	17,24%	0	0,00%	1	3,45%	22	75,86%	1	3,45%
SANTA ANA LA REAL	56	1	1,79%	3	5,36%	20	35,71%	29	51,79%	3	5,36%
SANTA BARBARA DE CASA	80	13	16,25%	3	3,75%	28	35,00%	33	41,25%	3	3,75%
SANTA OLALLA DEL CALA	233	28	12,02%	14	6,01%	10	4,29%	170	72,96%	11	4,72%
TRIGUEROS	787	154	19,57%	30	3,81%	56	7,12%	488	62,01%	59	7,50%
VALDELARCO	19	2	10,53%	1	5,26%	0	0,00%	14	73,68%	2	10,53%
VALVERDE DEL CAMINO	1358	157	11,56%	152	11,19%	94	6,92%	800	58,91%	155	11,41%
VILLABLANCA	225	63	28,00%	9	4,00%	13	5,78%	130	57,78%	10	4,44%
VILLALBA DEL ALCOR	345	46	13,33%	14	4,06%	39	11,30%	225	65,22%	21	6,09%
VILLANUEVA DE LAS CRUCES	42	1	2,38%	2	4,76%	2	4,76%	34	80,95%	3	7,14%
VILLANUEVA DE LOS CASTILLEJOS	218	41	18,81%	16	7,34%	14	6,42%	140	64,22%	7	3,21%
VILLARRASA	149	41	27,52%	10	6,71%	7	4,70%	80	53,69%	11	7,38%
ZALAMEA LA REAL	386	39	10,10%	13	3,37%	38	9,84%	242	62,69%	54	13,99%
ZUFRE	102	8	7,84%	0	0,00%	17	16,67%	73	71,57%	4	3,92%
PROVINCIA DE HUELVA	52694	9810	18,62%	2464	4,68%	4308	8,18%	31582	59,93%	4530	8,60%

CONTRATOS REALIZADOS -OCTUBRE 2017

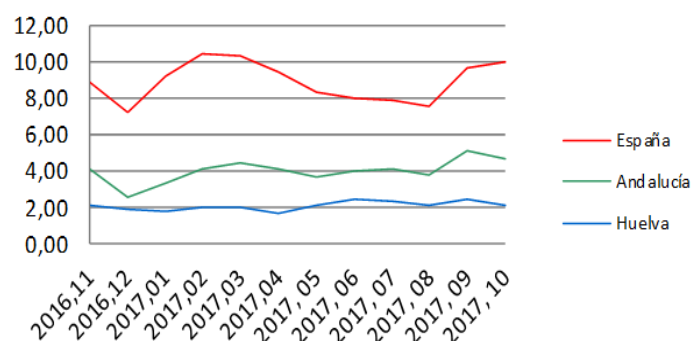
	TOTALES			TEMPORALES			INDEFINIDOS		
	HUELVA	ANDAL.	ESPAÑA	HUELVA	ANDAL.	ESPAÑA	HUELVA	ANDAL.	ESPAÑA
TOTAL	50.360	459.386	2.032.184	49.318	438.140	1.829.642	1.042	21.246	202.542
Diferencia mensual	12.092	38.930	38.917	11.957	38.924	29.065	135	6	9.852
Tasa v. mensual (%)	31,60	9,26	1,95	32,00	9,75	1,61	14,88	0,03	5,11
Diferencia anual	5.750	37.134	164.824	5.454	31.953	129.112	296	5.181	35.712
Tasa v. interanual (%)	12,89	8,79	8,83	12,43	7,87	7,59	39,68	32,25	21,41

Fuente: Ministerio de Empleo y Seguridad Social

Evolución del porcentaje de contratación indefinida sobre el total en España, Andalucía y Huelva (noviembre 2009 a octubre 2017)



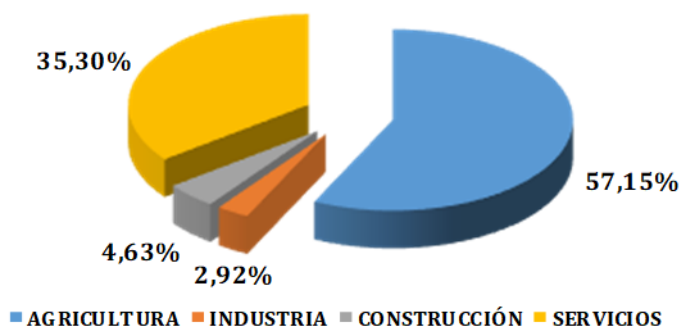
Evolución del porcentaje de contratación indefinida sobre el total en España, Andalucía y Huelva (noviembre 2016 a octubre 2017)



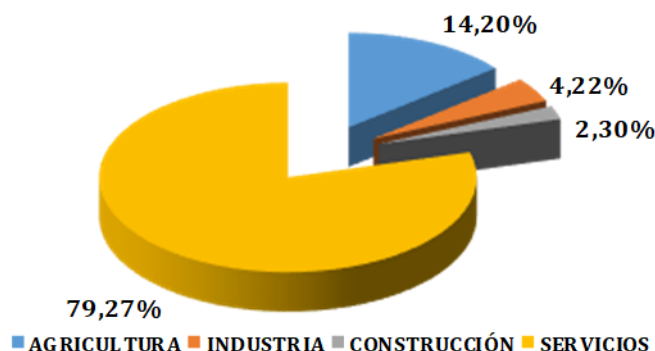
CONTRATOS POR SECTORES PROVINCIA DE HUELVA-OCTUBRE 2017

SECTORES	AGRICULTURA	INDUSTRIA	CONSTRUCCIÓN	SERVICIOS
CONTRATOS TEMPORALES				
Nº PERSONAS	28.184	1.442	2.283	17.409
% SOBRE TOTAL	55,97	2,86	4,53	34,57
CONTRATOS INDEFINIDOS				
Nº PERSONAS	148	44	24	826
% SOBRE TOTAL	0,29	0,09	0,05	1,64

CONTRATACIÓN TEMPORAL/SECTORES



CONTRATACIÓN INDEFENIDA/SECTORES



3.2. MUNICIPIOS

3. CONTRATACIONES

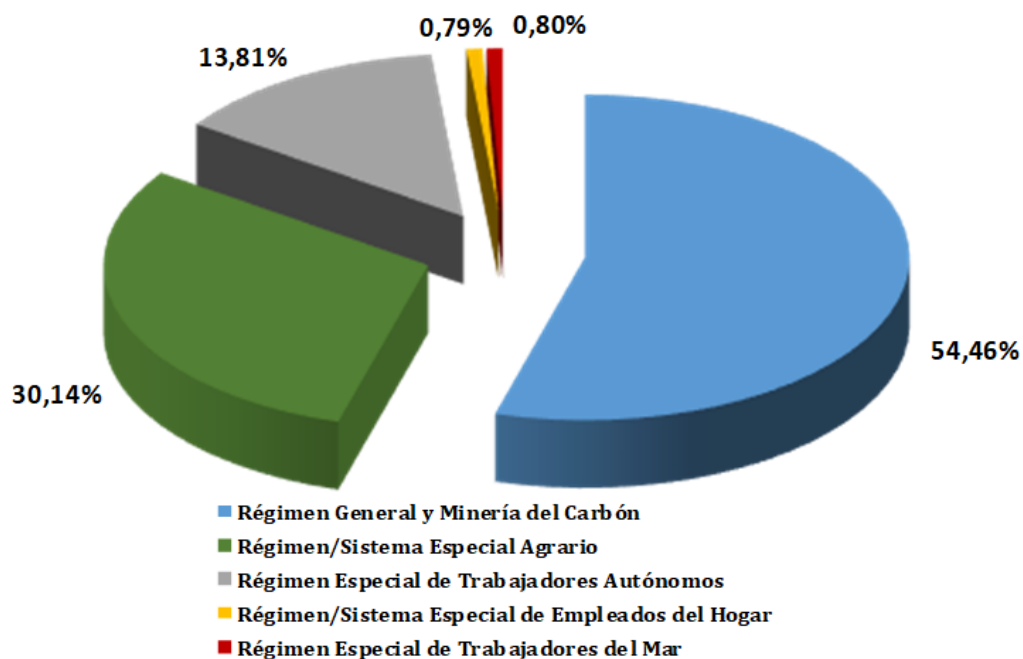
CONTRATACIONES OCTUBRE 2017

MUNICIPIOS	TOTAL	TIPO DE CONTRATO						SECTORES			
		HOMBRES			MUJERES			AGRIC.	INDUST.	CONSTRUC.	SERVIC.
		INIC. INDEF.	INIC. TEMP.	CONV. INDEF.	INIC. INDEF.	INIC. TEMP.	CONV. INDEF.				
ALAJAR	57		26		1	30	0	15		2	40
ALJARAQUE	1.234	3	941	1	5	282	2	869	44	51	270
ALMENDRO, EL	71		48			23		35	2	2	32
ALMONASTER LA REAL	122	4	72	4		42		9	25	33	55
ALMONTE	4.404	7	1.646	3	47	2.695	6	3.213	25	87	1.079
ALOSNO	75		34		4	37		13	1	2	59
ARACENA	740	3	292	1		443	1	51	21	53	615
AROCHE	134		63			71		34		1	99
ARROYOMOLINOS LEON	35		30			5		1		26	8
AYAMONTE	1.192	12	658	2	1	516	3	375	63	37	717
BEAS	129		74	1		54		20	3	41	65
BERROCAL	10		4			6		4			6
BOLLULLOS CONDADO	856	4	479	3	4	366		143	18	178	517
BONARES	797	2	335	1	5	453	1	622	17	30	128
CABEZAS RUBIAS	23		9		1	13				3	20
CALA	30		19			11		7			23
CALAÑAS	73	1	19		3	50		2	3	3	65
CAMPILLO, EL	169	1	99			69		144	4		21
CAMPOFRIO	6		4			2		2			4
CAÑAVERAL DE LEON	7		5			2		4		1	2
CARTAYA	6.735	17	4.827	8	19	1.859	5	5.712	22	80	921
CASTAÑO DEL ROBLEDO	14		8			6		3			11
CERRO DE ANDEVALO, EL	89		44			45		8			81
CHUCENA	144	1	85			57	1	84		12	48
CORTECONCEPCION	14		5			9			3	1	10
CORTEGANA	179		108	1		69	1	42	10	61	66
CORTELAZOR	14		9			5		2		6	6
CUMBRES DE ENMEDIO	7		4			3		1		4	2
CUMBRES BARTOLOME	17		11			6		6			11
CUMBRES MAYORES	62		25	1		36		9	9	24	20
ENCINASOLA	75		51			24		21	2	24	28
ESCACENA DEL CAMPO	109		51			58		17		6	86
FUENTEHERIDOS	52		24		1	27		12		14	26
GALAROZA	48		25			23		4	2	8	34
GIBRALEON	2.083	5	1.331	1	5	739	2	1.511	10	67	495
GRANADA DE RIOTINTO,	12		7			5		4	1		7
GRANADO, EL	30		12			18		1		5	24
HIGUERA DE LA SIERRA	63		28			35		2	3	17	41
HINOJALES	8		4			4		1		5	2
HINOJOS	554		337	1		216		385	28	3	138
HUELVA	6.370	191	3.315	85	252	2.461	66	354	401	636	4.979
ISLA CRISTINA	1.830	16	934	8	10	859	3	1.169	85	34	542
JABUGO	117		76	2		39			51	10	56
LEPE	4.937	19	3.345	10	13	1.542	8	3.882	48	71	936
LINARES DE LA SIERRA	15		11			4				7	8
LUCENA DEL PUERTO	1.465		644			821		1.316		32	117
MANZANILLA	60	1	26			33		17		15	28
MARINES, LOS	58		24		1	33		38	1	1	18
MINAS DE RIOTINTO	94	1	67	3		22	1	7	9	4	74
MOGUER	3.781	9	1.691	8	3	2.063	7	3.040	18	66	657
NAVA, LA	19		14			5		15			4
NERVA	63	2	21			40			7	7	49
NIEBLA	312	2	209	1	2	97	1	59	3	13	237
PALMA DEL CONDADO, LA	1.009	1	639	2	1	365	1	47	10	50	902
PALOS DE LA FRONTERA	3.222	9	1.874	3	3	1.329	4	1.899	288	125	910
PATERNA DEL CAMPO	109	3	59			47		45		3	61
PAYMOGO	32		13			19		7		12	13
PUEBLA DE GUZMAN	102		57			45		11	2	3	86
PUERTO MORAL	10		4			6				1	9
PUNTA UMBRIA	1.307	13	553	5	7	725	4	38	28	32	1.209
ROCIANA DEL CONDADO	582	5	288	2	1	285	1	379	8	33	162
ROSAL DE LA FRONTERA	85		41	2		42		24		1	60
SAN BARTOLOME TORRE	588	3	167			418		504	27	6	51
SAN JUAN DEL PUERTO	323	1	188	4	4	125	1	86	21	46	170
SANLUCAR DE GUADIANA	16		5			9	2	4		4	8
SAN SILVESTRE GUZMAN	30		13	1		16		5			25
SANTA ANA LA REAL	16		9			7				6	10
SANTA BARBARA CASA	65		31	3		30	1	18		25	22
SANTA OLALLA DEL CALA	93	1	69	1		22		48	1	4	40
TRIGUEROS	222		125	1		94	2	4	10	68	140
VALDELARCO	26		16			10		4			22
VALVERDE DEL CAMINO	379		204	1	2	170	2	97	34	27	221
VILLABLANCA	1.086		789			297		979			107
VILLALBA DEL ALCOR	252		171		1	80		9	4	17	222
VILLANUEVA CRUCES	18		8			10		7			11
VILLANUEVA CASTILLEJOS	935	4	571		4	356		754	103	4	74
VILLARRASA	159	4	80	1		74		61	7	32	59
ZALAMEA LA REAL	65		35			30		9	4	8	44
ZUFRE	35		25			10		8		17	10
HUELVA	50.360	345	28.264	171	400	21.054	126	28.332	1.486	2.307	18.235

AFILIACIONES SEGURIDAD SOCIAL-OCTUBRE 2017			
	ESPAÑA	ANDALUCÍA	HUELVA
AFILIADOS TOTALES	18.281.362	2.937.584	193.758
Tasa de variación mensual (%)	-0,65	-0,30	0,93
Diferencia mensual	-118.778	-8.881	1.787
Tasa de variación interanual (%)	3,48	3,68	4,69
Diferencia anual	615.187	104.349	8.686
AFILIADOS RÉG. ESPECIAL AGRARIO			
	748.491	442.930	58.407
Tasa de variación mensual (%)	-0,45	1,87	8,70
Diferencia mensual	-3.387	8.119	4.676
Tasa de variación interanual (%)	-1,01	-1,87	4,16
Diferencia anual	-7.636	-8.459	2.331

AFILIACIONES SEGURIDAD SOCIAL/SECTORES- OCTUBRE 2017						
	TOTAL	R. GENERAL	R. E. AGRARIO	AUTÓNOMOS	R. E. HOGAR	R. E. MAR
Nº PERSONAS	193.758	105.526	58.407	26.750	1.523	1.552
DIF. MENSUAL	1.787	-2.602	4.676	-276	26	-37
TASA VAR. MENS.	0,93	-2,41	8,70	-1,02	1,74	-2,33
DIF. ANUAL	8.686	6.388	2.331	235	-47	-221
TASA VAR. ANUAL	4,69	6,44	4,16	0,89	-2,99	-12,46

AFILIACIÓN/REGÍMENES



AFILIACIONES/REGÍMENES-OCTUBRE 2017						
MUNICIPIO	R. GENERAL	R. E. AGRARIO	R. E. HOGAR	R. E. MAR	R. E. T. AUTÓ- NOMOS	TOTAL
ALAJAR	80	51	<5	0	64	197
ALJARAQUE	2.063	343	130	9	1.135	3.680
ALMENDRO, EL	65	146	<5	0	45	258
ALMONASTER LA REAL	1.457	86	5	0	92	1.640
ALMONTE	3.800	6.499	32	23	1.167	11.521
ALOSNO	434	455	5	0	133	1.027
ARACENA	1.383	279	35	0	672	2.369
AROCHE	171	846	0	0	149	1.166
ARROYOMOLINOS DE LEON	44	107	0	0	51	202
AYAMONTE	2.495	862	25	252	990	4.624
BEAS	412	471	6	0	229	1.118
BERROCAL	17	8	0	0	9	34
BOLLULLOS PAR DEL CONDADO	2.115	2.506	39	7	704	5.371
BONARES	861	1.182	13	0	445	2.501
CABEZAS RUBIAS	20	142	<5	0	31	194
CALA	88	56	<5	0	67	212
CALAÑAS	355	222	6	0	161	744
CAMPILLO, EL	234	124	<5	0	76	436
CAMPOFRIO	72	59	<5	0	48	180
CAÑAVERAL DE LEON	11	60	0	0	12	83
CARTAYA	2.710	3.635	28	82	1.000	7.455
CASTAÑO DEL ROBLEDO	19	<5	0	0	18	41
CERRO DE ANDEVALO, EL	186	203	<5	0	113	503
CHUCENA	247	446	<5	0	82	776
CORTECONCEPCION	60	19	0	0	34	113
CORTEGANA	571	286	6	0	291	1.154
CORTELAZOR	23	19	<5	0	21	64
CUMBRES DE ENMEDIO	<5	<5	0	0	<5	8
CUMBRES DE SAN BARTOLOME	24	58	<5	0	19	102
CUMBRES MAYORES	270	117	<5	0	150	540
ENCINASOLA	89	210	<5	0	79	382
ESCACENA DEL CAMPO	295	403	<5	0	113	812
FUENTEHERIDOS	87	57	<5	<5	56	203
GALAROZA	217	71	<5	0	97	386
GIBRALEON	1.172	1.062	19	0	547	2.800
GRANADA DE RIO-TINTO, LA	15	12	<5	0	10	38
GRANADO, EL	47	75	<5	0	27	151
HIGUERA DE LA SIERRA	113	89	<5	0	79	284
HINOJALES	20	49	0	0	27	96
HINOJOS	591	554	8	<5	159	1.313
HUELVA	52.709	3.272	814	448	6.225	63.468
ISLA CRISTINA	2.223	1.993	30	328	895	5.469
JABUGO	603	23	<5	0	121	751
LEPE	4.549	4.356	21	131	1.593	10.650
LINARES DE LA SIERRA	27	5	0	0	18	50
LUCENA DEL PUERTO	354	1.526	<5	0	312	2.193
MANZANILLA	119	502	0	0	97	718
MARINES, LOS	42	30	0	0	21	93
MINAS DE RIOTINTO	975	166	14	0	113	1.268
MOGUER	2.723	5.662	34	37	1.201	9.657
NAVA, LA	21	7	0	0	10	38
NERVA	421	253	9	0	247	930
NIEBLA	1.200	468	<5	0	186	1.856
PALMA DEL CONDADO, LA	1.417	901	31	0	556	2.905
PALOS DE LA FRONTERA	4.967	3.339	19	7	587	8.919
PATERNA DEL CAMPO	164	819	10	0	176	1.169
PAYMOGO	70	229	0	0	65	364
PUEBLA DE GUZMAN	190	537	<5	0	179	909
PUERTO MORAL	30	26	0	0	12	68
PUNTA UMBRIA	2.308	164	30	208	741	3.451
ROCIANA DEL CONDADO	545	2.512	11	0	329	3.397
ROSAL DE LA FRONTERA	105	285	<5	0	106	499
SAN BARTOLOME DE LA TORRE	362	693	<5	0	201	1.258
SAN JUAN DEL PUERTO	1.625	830	13	0	398	2.866
SANLUCAR DE GUADIANA	12	33	<5	0	21	68
SAN SILVESTRE DE GUZMAN	43	93	<5	0	29	168
SANTA ANA LA REAL	39	26	<5	0	28	95
SANTA BARBARA DE CASA	81	225	0	0	64	370
SANTA OLALLA DEL CALA	238	257	<5	0	136	634
TRIGUEROS	619	698	13	<5	400	1.731
VALDELARCO	50	27	0	0	13	90
VALVERDE DEL CAMINO	1.759	379	35	0	776	2.949
VILLABLANCA	149	569	<5	0	164	885
VILLALBA DEL ALCOR	356	437	<5	0	156	950
VILLANUEVA DE LAS CRUCES	11	16	<5	0	16	44
VILLANUEVA DE LOS CASTILLEJOS	914	417	7	0	173	1.511
VILLARRASA	143	330	8	0	109	590
ZALAMEA LA REAL	257	99	<5	0	164	524
ZUFRE	44	88	<5	0	48	182
PROVINCIA DE HUELVA	105.526	58.407	1.523	1.552	26.750	193.758
SIN DISTRIBUCIÓN (*)	126	4.240 <5		17	859	5.243

GLOSARIO

Activo/a

Persona de 16 o más años que, durante la semana de referencia dada, suministra mano de obra para la producción de bienes y servicios o está disponible y en condiciones de incorporarse a dicha producción. Se subdividen en personas ocupadas y paradas.

Afiliación de trabajadores/as a la Seguridad Social

Es un acto administrativo mediante el cual la Tesorería General de la Seguridad Social reconoce la condición de incluida en el Sistema de Seguridad Social a la persona física que por primera vez realiza una actividad determinante de su inclusión en el ámbito de aplicación del mismo.

Paro registrado

Demandas registradas en los Servicios Públicos de Empleo que se encuentran en alta el último día laborable del mes de referencia, excluyendo las que correspondan a las situaciones descritas en la Orden Ministerial de 11 de Abril de 1.985.

Población ocupada (o personas con empleo)

Es la formada por todas aquellas personas de 16 o más años que durante la semana de referencia han tenido un trabajo por cuenta ajena o ejercido una actividad por cuenta propia.

Tasa de desempleo aparente

Proporción que el paro registrado representa sobre la suma de esta magnitud y las afiliaciones a la Seguridad Social.

Tasa de variación interanual

Mide la variación de un indicador de un mes determinado respecto al mismo mes del año anterior.

Tasa de variación mensual

Mide la variación de un indicador de un mes determinado respecto al mes anterior.

REFERENCIAS

GARCÍA DEL HOYO, J. J. (2014). Informe piloto sobre la coyuntura del mercado de trabajo en la provincia de Huelva. Huelva, Consejo Económico y Social de la provincia de Huelva (http://www.diphuelva.es/portalweb/zonas/53/Ficheros/portada_memoria.pdf).

ESPAÑA. Ministerio de Empleo y Seguridad Social

http://www.seg-social.es/Internet_1/Estadistica

http://www.sepe.es/contenidos/eu/que_es_el_sepe/estadisticas/index.html

Elaborado por Servicio de Coordinación del CESpH