

Boletín mensual de coyuntura laboral provincia de Huelva

ÍNDICE

1. CLAVES MENSUALES
2. PARO REGISTRADO
 - [2.1. PROVINCIA](#)
 - [2.2. MUNICIPIOS](#)
3. CONTRATACIONES
 - [3.1. PROVINCIA](#)
 - [3.2. MUNICIPIOS](#)
4. AFILIACIONES
 - [4.1. PROVINCIA](#)
 - [4.2. MUNICIPIOS](#)
5. [GLOSARIO y REFERENCIAS](#)

1. CLAVES MENSUALES. ENERO 2018

PARO REGISTRADO

En enero de 2018 y en relación al mes anterior, el paro registrado desciende un 3,71% en la provincia de Huelva, aumentando en España un 1,87% y en Andalucía un 1,35 %.

Del total de personas desempleadas, los hombres disminuyen en 1.040, mientras que las mujeres descienden en 927 personas, lo que supone un descenso mensual del 4,40% y del 3,16% respectivamente. En relación al año anterior, el paro registrado en hombres desciende un 7,07% (-1.721 parados) y en mujeres un 2,98% (-873 paradas).

Este comportamiento del paro registrado, en relación a diciembre de 2017 se manifiesta de la siguiente forma por segmentos de edad: los menores de 25 descienden en 717 personas (-14,41%), de 25 a 44 años descienden 699 (-2,90%) y los mayores o igual a 45, descienden en 551 personas (-2,30%). En relación al mismo mes del año anterior, las personas menores de 25 años descienden en 1.009 (-15,05%), de 25 a 44 años, en 1.271 (-5,16%) y las mayores o igual a 45 en 314 (-1,33%).

Por sectores y en relación al mes anterior, descienden en agricultura con -1.596 personas (-15,51%), sin empleo anterior con -442 (-10,39%), construcción con -157 (-3,35%) e industria con -48 (-1,84%); mientras ascienden las personas paradas en servicios, con 276 personas más (0,89%). Respecto al año anterior, desciende el paro en todos los sectores: sin empleo anterior (-16,72%), construcción (-11,41%), industria (-3,87%), servicios (-3,10%) y agricultura (-1,55%).

En este mes de enero el número de personas paradas en la provincia de Huelva es 50.999. La cifra de parados/as en Huelva para este primer mes de 2018 supone un -4,84% en relación a la registrada en enero de 2017, mientras que en Andalucía el descenso es del 6,27% y en España del 7,54%.

CONTRATACIONES

El total de contratos se situó en 44.589, de los cuales 43.809 son temporales y 780 indefinidos, mostrando éstos un incremento del 51,16% respecto al mes anterior (264 contratos indefinidos más) y del 8,33% en relación a enero de 2017; esta cifra sigue siendo muy reducida en relación con el número de contratos temporales realizados, de forma que la proporción de contratos indefinidos sobre el total es del 1,75% en Huelva, por debajo de la media andaluza (4,26%) y de la media española (9,88%).

Por sectores, en la provincia de Huelva, la contratación se distribuyó de la siguiente forma: 61,53% agricultura, 28,59% servicios, 5,37% construcción y 4,50% industria.

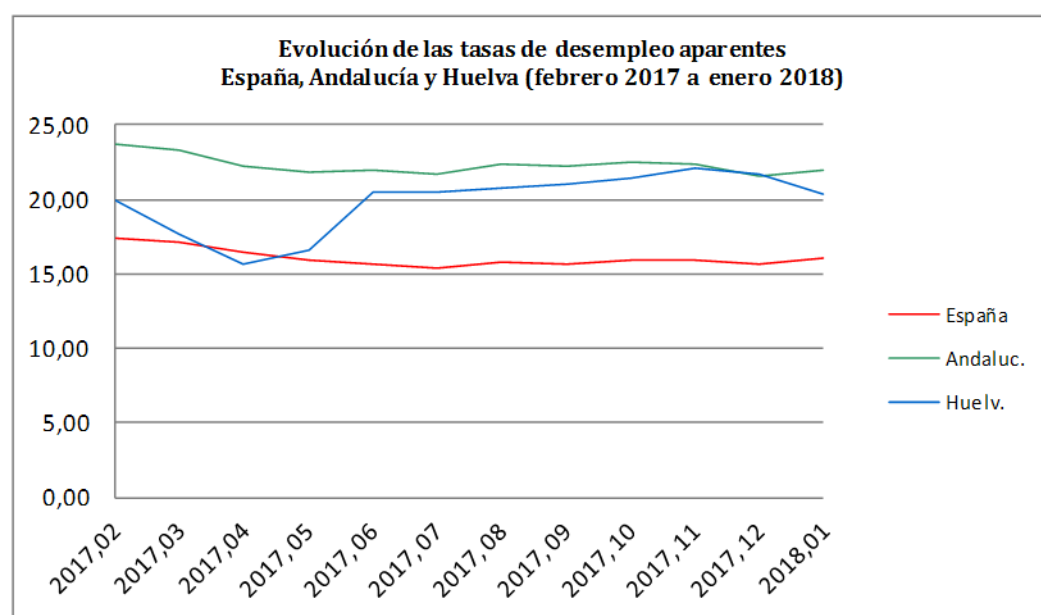
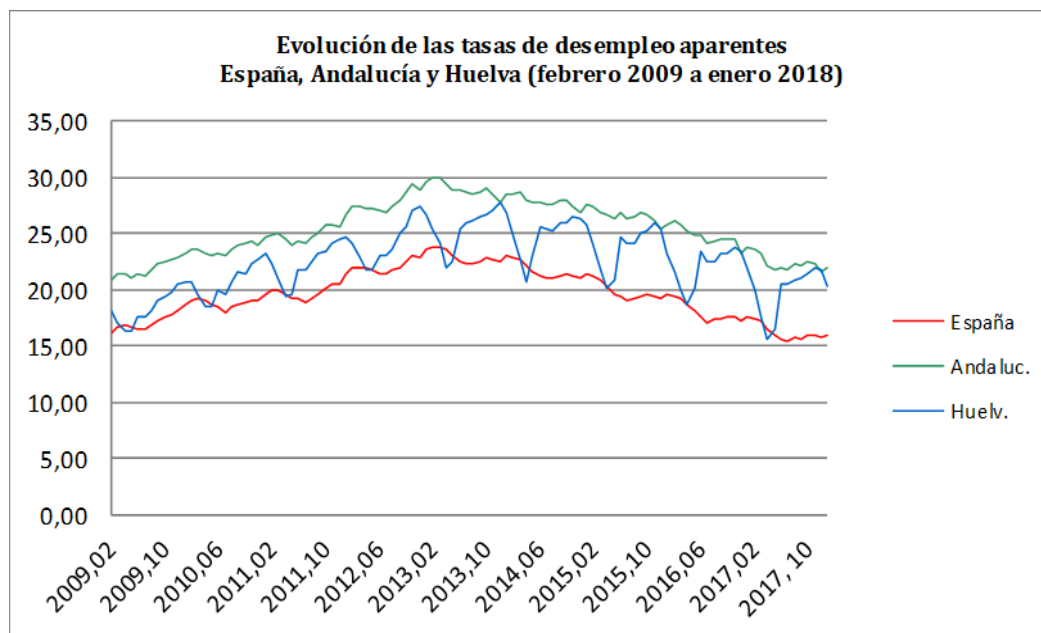
AFILIACIONES

En el caso de Huelva, se produce un incremento del número de afiliaciones a la Seguridad Social, con 8.688 altas en el mes de enero respecto al mes anterior (4,56%). En relación al mismo mes del año anterior, en Huelva la tasa de variación es del 4,31%, mientras que en España es del 3,45% y en Andalucía de 3,50%. Situándose en Huelva el número de personas afiliadas en enero de 2018 en 199.161.

Por sectores, la distribución de la afiliación es la siguiente: 52,93% Régimen General, 32,31% Régimen Especial Agrario, 13,28% Autónomos, 0,76% Régimen Especial Empleados del Hogar y 0,72% Régimen Especial del Mar.

PERSONAS PARADAS -ENERO 2018			
	HUELVA	ANDALUCÍA	ESPAÑA
Nº personas	50.999	836.494	3.476.528
Tasa de variación mensual (%)	-3,71	1,35	1,87
Diferencia mensual	-1.967	11.130	63.747
Tasa de variación interanual (%)	-4,84	-6,27	-7,54
Diferencia anual	-2.594	-56.000	-283.703

Fuente: Ministerio de Empleo y Seguridad Social

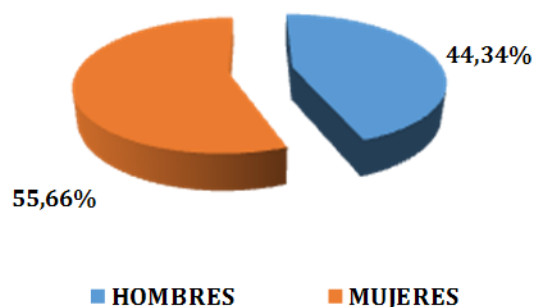


COLECTIVOS DE INTERÉS - ENERO 2018

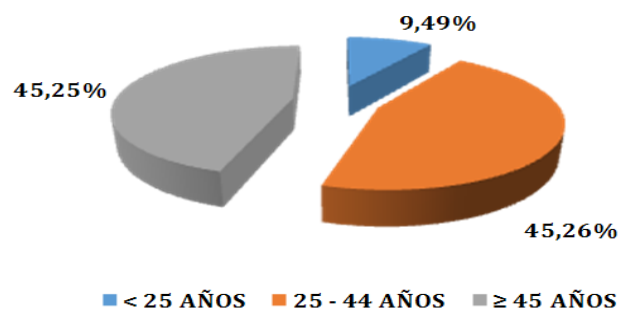
PROVINCIA HUELVA	Nº personas	Diferencia mensual	Tasa v. mensual (%)	Diferencia anual	Tasa v. inter-anual (%)
HOMBRES	22.615	-1.040	-4,40	-1.721	-7,07
MUJERES	28.384	-927	-3,16	-873	-2,98
MENORES 25 AÑOS	4.258	-717	-14,41	-1.009	-15,05
DE 25 A 44 AÑOS	23.371	-699	-2,90	-1.271	-5,16
≥A 45 AÑOS	23.370	-551	-2,30	-314	-1,33

Fuente: Ministerio de Empleo y Seguridad Social

PARO REGISTRADO/SEXO



PARO REGISTRADO/EDAD

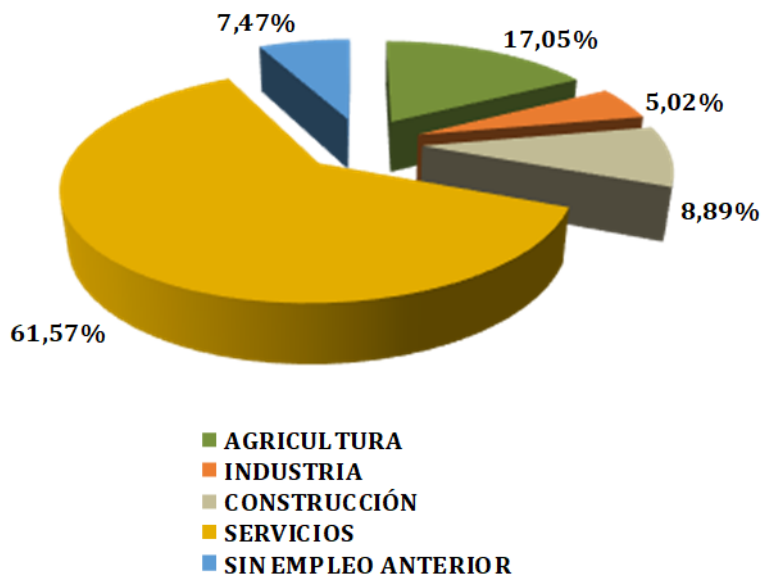


PERSONAS PARADAS POR SECTORES- ENERO 2018

PROVINCIA HUELVA	Nº personas	Diferencia mensual	Tasa v. mensual (%)	Diferencia anual	Tasa v. inter-anual (%)
AGRICULTURA	8.695	-1.596	-15,51	-137	-1,55
INDUSTRIA	2.560	-48	-1,84	-103	-3,87
CONSTRUCCIÓN	4.534	-157	-3,35	-584	-11,41
SERVICIOS	31.399	276	0,89	-1.005	-3,10
SIN EMPLEO ANTERIOR	3.811	-442	-10,39	-765	-16,72

Fuente: Ministerio de Empleo y Seguridad Social

Paro registrado/sectores



PARO MUNICIPIOS POR SEXO Y EDAD- ENERO 2018

MUNICIPIOS	PARO/SEXO Y EDAD										
	TOTAL	MES ANT.	DIF. MENS.	HOMBRES				MUJERES			
				<25	25 - 44	≥45	%TOTAL	<25	25 - 44	≥45	%TOTAL
ALÁJAR	100	105	-5	5	11	31	47,00%	3	20	30	53,00%
ALJARAQUE	1784	1791	-7	73	291	330	38,90%	61	531	498	61,10%
ALMENDRO, EL	82	79	3	7	12	21	48,78%	4	19	19	51,22%
ALMONASTER LA REAL	164	183	-19	6	25	42	44,51%	8	40	43	55,49%
ALMONTE	2119	2611	-492	89	394	434	43,28%	93	608	501	56,72%
ALOSNO	420	411	9	15	71	104	45,24%	24	103	103	54,76%
ARACENA	831	824	7	32	139	163	40,19%	25	234	238	59,81%
AROCHE	174	202	-28	15	33	42	51,72%	14	36	34	48,28%
ARROYOMOLINOS DE LEON	136	134	2	6	19	22	34,56%	5	35	49	65,44%
AYAMONTE	2290	2313	-23	88	462	502	45,94%	101	622	515	54,06%
BEAS	319	319	0	13	71	84	52,66%	12	80	59	47,34%
BERROCAL	41	39	2	1	15	10	63,41%		8	7	#¡VALOR!
BOLLULLOS PAR DEL CONDADO	885	1018	-133	51	186	271	57,40%	30	194	153	42,60%
BONARES	308	287	21	18	69	89	57,14%	21	59	52	42,86%
CABEZAS RUBIAS	59	63	-4	5	9	14	47,46%	1	9	21	52,54%
CALA	195	195	0	13	27	32	36,92%	8	64	51	63,08%
CALAÑAS	455	441	14	15	67	110	42,20%	22	121	120	57,80%
CAMPILLO, EL	245	247	-2	11	44	56	45,31%	10	60	64	54,69%
CAMPOFRIO	92	85	7	3	12	16	33,70%	6	23	32	66,30%
CAÑAVERAL DE LEON	44	39	5	1	17	11	65,91%		9	6	34,09%
CARTAYA	1368	1437	-69	58	245	303	44,30%	56	413	293	55,70%
CASTAÑO DEL ROBLEDO	37	41	-4	5	1	16	59,46%	3	8	4	40,54%
CERRO DE ANDEVALO, EL	219	223	-4	13	33	43	40,64%	17	57	56	59,36%
CHUCENA	132	121	11	11	21	34	50,00%	21	26	19	50,00%
CORTECONCEPCION	59	61	-2	2	15	17	57,63%	3	10	12	42,37%
CORTEGANA	467	490	-23	17	83	107	44,33%	25	128	107	55,67%
CORTELAZOR	31	31	0	1	4	6	35,48%	2	5	13	64,52%
CUMBRES DE ENMEDIO	6	6	0	1	1	2	66,67%			2	#¡VALOR!
CUMBRES DE SAN BARTOLOME	33	39	-6	3	5	6	42,42%	1	6	12	57,58%
CUMBRES MAYORES	177	224	-47	3	13	46	35,03%	9	45	61	64,97%
ENCINASOLA	115	113	2	7	22	24	46,09%	5	26	31	53,91%
ESCACENA DEL CAMPO	133	140	-7	6	32	28	49,62%	11	45	11	50,38%
FUENTEHERIDOS	79	73	6	1	16	17	43,04%	7	22	16	56,96%
GALAROZA	147	186	-39	2	22	34	39,46%	11	33	45	60,54%
GIBRALEON	1180	1260	-80	41	204	283	44,75%	36	337	279	55,25%
GRANADA DE RIO-TINTO, LA	41	43	-2	1	4	13	43,90%	2	9	12	56,10%
GRANADO, EL	45	45	0	4	4	19	60,00%	2	9	7	40,00%
HIGUERA DE LA SIERRA	166	172	-6	5	32	46	50,00%	4	45	34	50,00%
HINOJALES	23	33	-10	2	4	6	52,17%		7	4	47,83%
HINOJOS	254	251	3	17	44	56	46,06%	11	83	43	53,94%
HUELVA	16870	16923	-53	590	3.061	3.476	42,25%	570	4.689	4.484	57,75%
ISLA CRISTINA	2751	2760	-9	171	612	587	49,80%	145	699	537	50,20%
JABUGO	230	315	-85	9	25	46	34,78%	13	51	86	65,22%
LEPE	2493	2634	-141	105	519	500	45,09%	94	734	541	54,91%
LINARES DE LA SIERRA	31	40	-9	2	4	12	58,06%		9	4	41,94%
LUCENA DEL PUERTO	131	162	-31	8	38	19	49,62%	10	36	20	50,38%
MANZANILLA	135	161	-26	11	26	44	60,00%	9	28	17	40,00%
MARINES, LOS	38	42	-4	3	7	6	42,11%	2	12	8	57,89%
MINAS DE RIOTINTO	424	412	12	27	66	96	44,58%	23	109	103	55,42%
MOGUER	1234	1406	-172	70	275	258	48,87%	47	331	253	51,13%
NAVA, LA	35	41	-6	2	5	10	48,57%	2	8	8	51,43%
NERVA	636	650	-14	21	111	135	41,98%	32	156	181	58,02%
NIEBLA	475	462	13	22	98	97	45,68%	13	131	114	54,32%
PALMA DEL CONDADO, LA	901	936	-35	55	154	199	45,28%	34	223	236	54,72%
PALOS DE LA FRONTERA	841	1121	-280	41	178	153	44,23%	32	238	199	55,77%
PATERNA DEL CAMPO	191	200	-9	12	38	50	52,36%	13	54	24	47,64%
PAYMOGO	112	124	-12	9	20	22	45,54%	7	36	18	54,46%
PUEBLA DE GUZMAN	321	337	-16	14	49	68	40,81%	10	100	80	59,19%
PUERTO MORAL	38	32	6	5	6	11	57,89%	2	6	8	42,11%
PUNTA UMBRIA	2017	2003	14	90	392	427	45,07%	75	535	498	54,93%
ROCIANA DEL CONDADO	528	655	-127	34	108	158	56,82%	28	112	88	43,18%
ROSAL DE LA FRONTERA	133	145	-12	7	23	27	42,86%	8	45	23	57,14%
SAN BARTOLOME DE LA TORRE	247	265	-18	14	45	53	45,34%	12	69	54	54,66%
SAN JUAN DEL PUERTO	835	827	8	51	168	172	46,83%	40	247	157	53,17%
SANLUCAR DE GUADIANA	32	30	2	1	9	6	50,00%		4	12	50,00%
SAN SILVESTRE DE GUZMAN	40	29	11	4	11	8	57,50%	2	9	6	42,50%
SANTA ANA LA REAL	61	60	1	3	12	12	44,26%	2	15	17	55,74%
SANTA BARBARA DE CASA	70	71	-1	2	14	22	54,29%	4	17	11	45,71%
SANTA OLALLA DEL CALA	216	227	-11	6	37	30	33,80%	9	65	69	66,20%
TRIGUEROS	759	763	-4	36	137	173	45,59%	34	199	180	54,41%
VALDELARCO	20	27	-7	1	3	6	50,00%	2	2	6	50,00%
VALVERDE DEL CAMINO	1305	1284	21	36	224	238	38,16%	43	356	408	61,84%
VILLABLANCA	193	213	-20	11	32	36	40,93%	10	54	50	59,07%
VILLALBA DEL ALCOR	335	349	-14	17	56	79	45,37%	16	86	81	54,63%
VILLANUEVA DE LAS CRUCES	37	34	3	2	6	8	43,24%	4	10	7	56,76%
VILLANUEVA DE LOS CASTILLEJOS	201	218	-17	4	38	44	42,79%	7	66	42	57,21%
VILLARRASA	156	163	-7	13	25	38	48,72%	7	37	36	51,28%
ZALAMEA LA REAL	366	363	3	19	63	90	46,99%	8	89	97	53,01%
ZUFRE	106	107	-1	9	13	18	37,74%	11	28	27	62,26%
PROVINCIA DE HUELVA	50999	52966	-1967	2.204	9.487	10.924	44,34%	2.054	13.884	12.446	55,66%

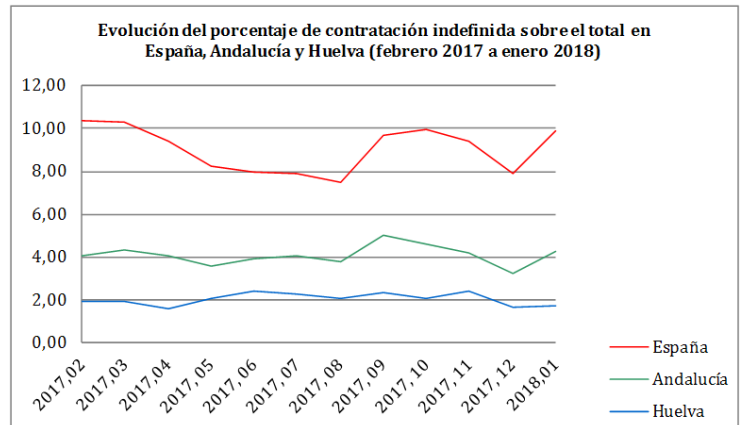
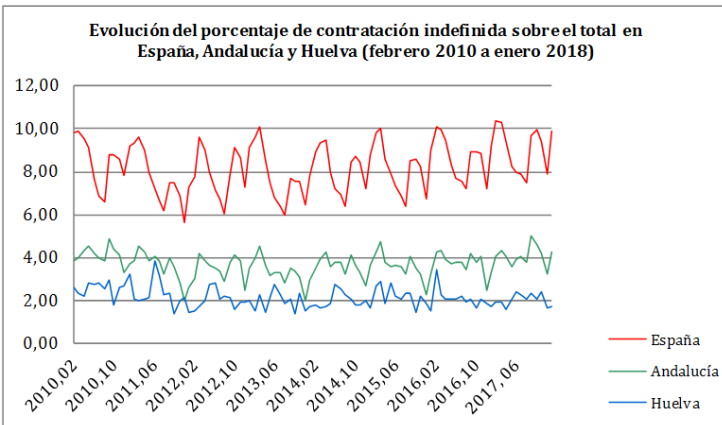
2.2. MUNICIPIOS

2. PARO REGISTRADO

MUNICIPIOS	PARO MUNICIPIOS POR SECTORES - ENERO 2018										
	TOTAL	AGRICULTURA	%AGR.	INDUSTRIA	%INDUST.	CONSTR.	%CONSTR.	SERVICIOS	%SERV.	SIN EMPLEO ANTERIOR	%SEA
ALAJAR	100	6	6,00%	4	4,00%	1	1,00%	83	83,00%	6	6,00%
ALJARAQUE	1784	161	9,02%	91	5,10%	152	8,52%	1236	69,28%	144	8,07%
ALMENDRO, EL	82	19	23,17%	3	3,66%	2	2,44%	57	69,51%	1	1,22%
ALMONASTER LA REAL	164	10	6,10%	14	8,54%	69	42,07%	61	37,20%	10	6,10%
ALMONTE	2119	905	42,71%	68	3,21%	144	6,80%	908	42,85%	94	4,44%
ALOSNO	420	61	14,52%	24	5,71%	26	6,19%	291	69,29%	18	4,29%
ARACENA	831	45	5,42%	47	5,66%	143	17,21%	531	63,90%	65	7,82%
AROCHE	174	33	18,97%	7	4,02%	6	3,45%	125	71,84%	3	1,72%
ARROYOMOLINOS DE LEON	136	10	7,35%	7	5,15%	9	6,62%	91	66,91%	19	13,97%
AYAMONTE	2290	293	12,79%	94	4,10%	179	7,82%	1584	69,17%	140	6,11%
BEAS	319	73	22,88%	17	5,33%	41	12,85%	169	52,98%	19	5,96%
BERROCAL	41	1	2,44%	1	2,44%	7	17,07%	32	78,05%	0	0,00%
BOLLULLOS PAR DEL CONDADO	885	176	19,89%	35	3,95%	121	13,67%	498	56,27%	55	6,21%
BONARES	308	78	25,32%	17	5,52%	41	13,31%	159	51,62%	13	4,22%
CABEZAS RUBIAS	59	4	6,78%	0	0,00%	1	1,69%	52	88,14%	2	3,39%
CALA	195	10	5,13%	7	3,59%	14	7,18%	150	76,92%	14	7,18%
CALAÑAS	455	60	13,19%	17	3,74%	46	10,11%	292	64,18%	40	8,79%
CAMPILLO, EL	245	25	10,20%	10	4,08%	6	2,45%	169	68,98%	35	14,29%
CAMPOFRIO	92	12	13,04%	3	3,26%	9	9,78%	66	71,74%	2	2,17%
CAÑAVERAL DE LEON	44	2	4,55%	1	2,27%	10	22,73%	28	63,64%	3	6,82%
CARTAYA	1368	361	26,39%	42	3,07%	107	7,82%	802	58,63%	56	4,09%
CASTAÑO DEL ROBLEDO	37	4	10,81%	2	5,41%	3	8,11%	26	70,27%	2	5,41%
CERRO DE ANDEVALO, EL	219	14	6,39%	9	4,11%	9	4,11%	171	78,08%	16	7,31%
CHUCENA	132	22	16,67%	6	4,55%	14	10,61%	77	58,33%	13	9,85%
CORTECONCEPCION	59	5	8,47%	4	6,78%	3	5,08%	47	79,66%	0	0,00%
CORTEGANA	467	42	8,99%	24	5,14%	141	30,19%	222	47,54%	38	8,14%
CORTELAZOR	31	1	3,23%	0	0,00%	13	41,94%	17	54,84%	0	0,00%
CUMBRES DE ENMEDIO	6	0	0,00%	0	0,00%	6	100,00%	0	0,00%	0	0,00%
CUMBRES DE SAN BARTOLOME	33	3	9,09%	0	0,00%	3	9,09%	23	69,70%	4	12,12%
CUMBRES MAYORES	177	6	3,39%	28	15,82%	26	14,69%	101	57,06%	16	9,04%
ENCINASOLA	115	14	12,17%	4	3,48%	21	18,26%	69	60,00%	7	6,09%
ESCACENA DEL CAMPO	133	32	24,06%	2	1,50%	17	12,78%	75	56,39%	7	5,26%
FUENTEHERIDOS	79	10	12,66%	2	2,53%	21	26,58%	42	53,16%	4	5,06%
GALAROZA	147	6	4,08%	16	10,88%	15	10,20%	104	70,75%	6	4,08%
GIBRALEON	1180	222	18,81%	57	4,83%	155	13,14%	671	56,86%	75	6,36%
GRANADA DE RIO-TINTO, LA	41	2	4,88%	0	0,00%	2	4,88%	35	85,37%	2	4,88%
GRANADO, EL	45	5	11,11%	0	0,00%	5	11,11%	34	75,56%	1	2,22%
HIGUERA DE LA SIERRA	166	22	13,25%	10	6,02%	34	20,48%	93	56,02%	7	4,22%
HINOJALES	23	3	13,04%	2	8,70%	9	39,13%	8	34,78%	1	4,35%
HINOJOS	254	62	24,41%	33	12,99%	11	4,33%	143	56,30%	5	1,97%
HUELVA	16870	2118	12,55%	861	5,10%	1373	8,14%	10866	64,41%	1652	9,79%
ISLA CRISTINA	2751	756	27,48%	96	3,49%	186	6,76%	1513	55,00%	200	7,27%
JABUGO	230	10	4,35%	46	20,00%	9	3,91%	153	66,52%	12	5,22%
LEPE	2493	626	25,11%	76	3,05%	151	6,06%	1537	61,65%	103	4,13%
LINARES DE LA SIERRA	31	1	3,23%	1	3,23%	25	80,65%	4	12,90%	0	0,00%
LUCENA DEL PUERTO	131	68	51,91%	5	3,82%	6	4,58%	47	35,88%	5	3,82%
MANZANILLA	135	38	28,15%	8	5,93%	22	16,30%	55	40,74%	12	8,89%
MARINES, LOS	38	1	2,63%	0	0,00%	0	0,00%	34	89,47%	3	7,89%
MINAS DE RIOTINTO	424	39	9,20%	25	5,90%	15	3,54%	289	68,16%	56	13,21%
MOGUER	1234	424	34,36%	101	8,18%	150	12,16%	503	40,76%	56	4,54%
NAVA, LA	35	0	0,00%	1	2,86%	4	11,43%	30	85,71%	0	0,00%
NERVA	636	56	8,81%	49	7,70%	40	6,29%	408	64,15%	83	13,05%
NIEBLA	475	86	18,11%	27	5,68%	28	5,89%	312	65,68%	22	4,63%
PALMA DEL CONDADO, LA	901	150	16,65%	32	3,55%	50	5,55%	616	68,37%	53	5,88%
PALOS DE LA FRONTERA	841	225	26,75%	58	6,90%	45	5,35%	477	56,72%	36	4,28%
PATERNA DEL CAMPO	191	39	20,42%	5	2,62%	15	7,85%	124	64,92%	8	4,19%
PAYMOGO	112	34	30,36%	1	0,89%	15	13,39%	51	45,54%	11	9,82%
PUEBLA DE GUZMAN	321	41	12,77%	11	3,43%	18	5,61%	242	75,39%	9	2,80%
PUERTO MORAL	38	2	5,26%	1	2,63%	5	13,16%	30	78,95%	0	0,00%
PUNTA UMBRIA	2017	197	9,77%	71	3,52%	156	7,73%	1431	70,95%	162	8,03%
ROCIANA DEL CONDADO	528	178	33,71%	19	3,60%	69	13,07%	236	44,70%	26	4,92%
ROSAL DE LA FRONTERA	133	29	21,80%	3	2,26%	7	5,26%	86	64,66%	8	6,02%
SAN BARTOLOME DE LA TORRE	247	50	20,24%	29	11,74%	11	4,45%	145	58,70%	12	4,86%
SAN JUAN DEL PUERTO	835	188	22,51%	54	6,47%	92	11,02%	448	53,65%	53	6,35%
SANLUCAR DE GUADIANA	32	2	6,25%	2	6,25%	17	53,13%	10	31,25%	1	3,13%
SAN SILVESTRE DE GUZMAN	40	7	17,50%	2	5,00%	2	5,00%	28	70,00%	1	2,50%
SANTA ANA LA REAL	61	2	3,28%	4	6,56%	19	31,15%	32	52,46%	4	6,56%
SANTA BARBARA DE CASA	70	13	18,57%	2	2,86%	26	37,14%	27	38,57%	2	2,86%
SANTA OLALLA DEL CALA	216	23	10,65%	9	4,17%	6	2,78%	171	79,17%	7	3,24%
TRIGUEROS	759	138	18,18%	32	4,22%	68	8,96%	471	62,06%	50	6,59%
VALDELARCO	20	1	5,00%	1	5,00%	0	0,00%	18	90,00%	0	0,00%
VALVERDE DEL CAMINO	1305	135	10,34%	151	11,57%	112	8,58%	766	58,70%	141	10,80%
VILLABLANCA	193	53	27,46%	11	5,70%	10	5,18%	110	56,99%	9	4,66%
VILLALBA DEL ALCOR	335	37	11,04%	15	4,48%	44	13,13%	221	65,97%	18	5,37%
VILLANUEVA DE LAS CRUCES	37	0	0,00%	1	2,70%	1	2,70%	32	86,49%	3	8,11%
VILLANUEVA DE LOS CASTILLOS	201	35	17,41%	13	6,47%	18	8,96%	132	65,67%	3	1,49%
VILLARRASA	156	32	20,51%	11	7,05%	17	10,90%	88	56,41%	8	5,13%
ZALAMEA LA REAL	366	30	8,20%	17	4,64%	46	12,57%	237	64,75%	36	9,84%
ZUFRE	106	11	10,38%	1	0,94%	14	13,21%	77	72,64%	3	2,83%
PROVINCIA DE HUELVA	50999	8695	17,05%	2560	5,02%	4534	8,89%	31399	61,57%	3811	7,47%

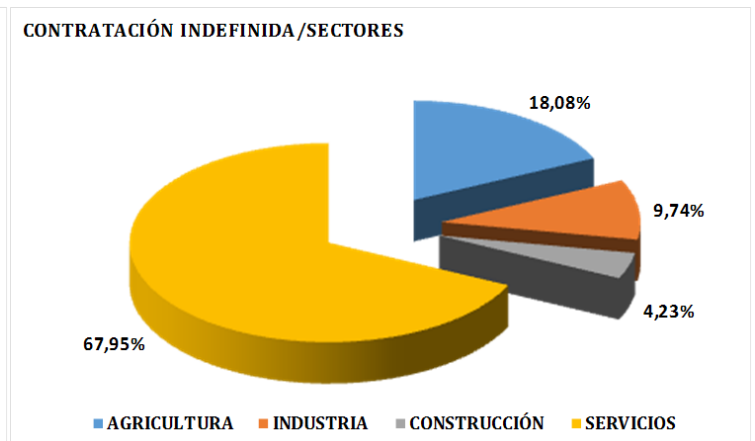
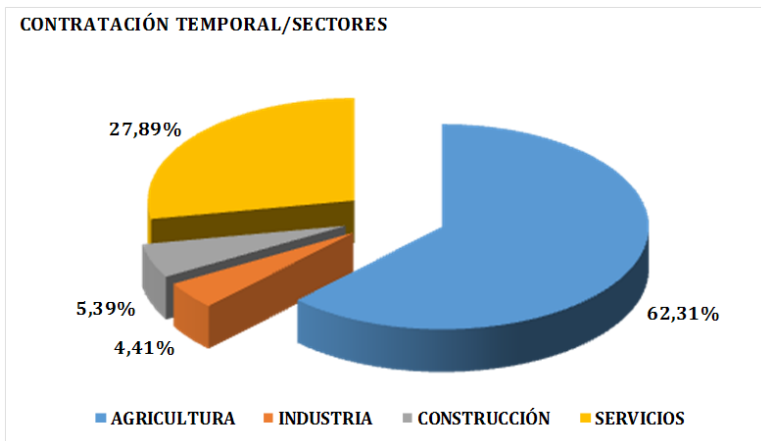
CONTRATOS REALIZADOS -ENERO 2018									
	TOTALES			TEMPORALES			INDEFINIDOS		
	HUELVA	ANDAL.	ESPAÑA	HUELVA	ANDAL.	ESPAÑA	HUELVA	ANDAL.	ESPAÑA
TOTAL	44.589	457.289	1.749.911	43.809	437.805	1.576.958	780	19.484	172.953
Diferencia mensual	13.911	-15.002	97.895	13.647	-19.073	56.009	264	4.071	41.886
Tasa v. mensual (%)	45,35	-3,18	5,93	45,25	-4,17	3,68	51,16	26,41	31,96
Diferencia anual	3.201	447	116.319	3.141	-3.914	93.528	60	4.361	22.791
Tasa v. interanual (%)	7,73	0,10	7,12	7,72	-0,89	6,30	8,33	28,84	15,18

Fuente: Ministerio de Empleo y Seguridad Social



CONTRATOS POR SECTORES PROVINCIA DE HUELVA- ENERO 2018				
SECTORES	AGRICULTURA	INDUSTRIA	CONSTRUCCIÓN	SERVICIOS
CONTRATOS TEMPORALES				
Nº PERSONAS	27.296	1.930	2.363	12.220
% SOBRE TOTAL	61,22	4,33	5,30	27,41
CONTRATOS INDEFINIDOS				
Nº PERSONAS	141	76	33	530
% SOBRE TOTAL	0,32	0,17	0,07	1,19

Fuente: Ministerio de Empleo y Seguridad Social



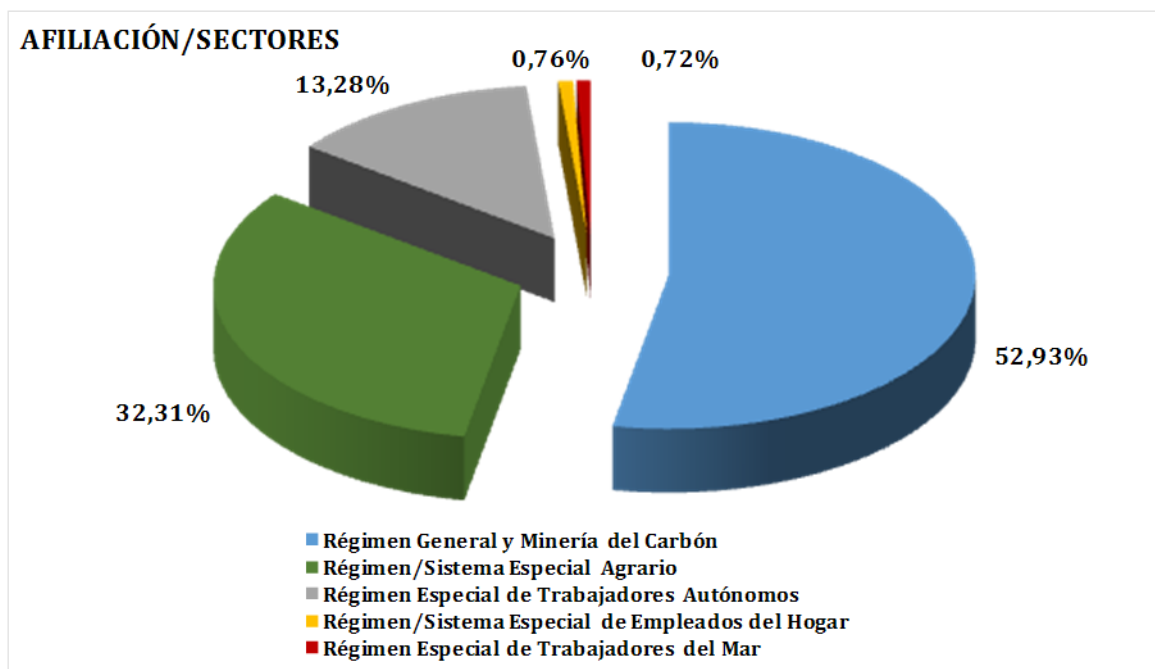
3.2. MUNICIPIOS

3. CONTRATACIONES

CONTRATACIONES ENERO 2018											
MUNICIPIOS	TOTAL	TIPO DE CONTRATO						SECTORES			
		HOMBRES			MUJERES			AGRIC.	INDUST.	CONSTRUC.	SERVIC.
		INIC. INDEF.	INIC. TEMP.	CONV. IN-DEF.	INIC. INDEF.	INIC. TEMP.	CONV. IN-DEF.				
ALAJAR	40		19			21	0	7		1	32
ALJARAQUE	501	3	363	1	6	128		246	36	45	174
ALMENDRO, EL	62		37			25		10	1	4	47
ALMONASTER LA REAL	95		74	1	2	17	1	19	38	16	22
ALMONTE	4092	24	1.815	6	18	2.219	10	3.198	33	123	738
ALOSNO	131	1	60			70		13	3	3	112
ARACENA	535	5	194	2	5	329		10	38	88	399
AROCHE	149		75			72		42		1	106
ARROYOMOLINOS DE LEON	32		23			8	1	3		18	11
AYAMONTE	682	7	317	4	11	337	6	215	59	62	346
BEAS	194	3	117		1	73		51		77	66
BERROCAL	5		2			3					5
BOLLULLOS CONDADO	1053	11	498	2	2	538	2	459	26	160	408
BONARES	684	4	276		1	402	1	609	12	4	59
CABEZAS RUBIAS	24		11			13					24
CALA	26		11			15		4	2		20
CALAÑAS	103	1	44			57	1		1	9	93
CAMPILLO, EL	218		175			43		176			42
CAMPOFRIO	21		13			8		3		3	15
CAÑAVERAL DE LEON	22		11			11		4			18
CARTAYA	5697	18	4.471	6	10	1.184	8	5.164	14	86	433
CASTAÑO DEL ROBLEDO	13		4			9		2	2		9
CERRO DE ANDEVALO, EL	91		45	1		45		11	1	16	63
CHUCENA	82		49			33		19		18	45
CORTECONCEPCION	30	1	20	1		8		6	7	5	12
CORTEGANA	208	1	126		1	80		48	48	61	51
CORTELAZOR	7		1			6				5	2
CUMBRES DE ENMEDIO	3		3					1		2	
CUMBRES SAN BARTOLOME	8		8					2		1	5
CUMBRES MAYORES	165	6	84	5	2	67	1	11	114	11	29
ENCINASOLA	84		52			32		43		14	27
ESCACENA DEL CAMPO	70		37			33		3		6	61
FUENTEHERIDOS	43		27			16		8		26	9
GALAROZA	86		50	1	1	32	2	11	32	13	30
GIBRALEON	1286	15	891	4	1	373	2	1.092	8	39	147
GRANADA DE RIOTINTO,	10		3			7		1	1		8
GRANADO, EL	17		9			8				3	14
HIGUERA DE LA SIERRA	70	2	34		4	30			2	15	53
HINOJALES	19		9			10				11	8
HINOJOS	288	1	156	1	2	123	5	121	54	14	99
HUELVA	5807	87	3.565	67	72	1.947	69	588	372	633	4.214
ISLA CRISTINA	1096	9	574	3	5	505		728	117	31	220
JABUGO	386	6	226	6		147	1	4	320	13	49
LEPE	3593	17	2.225	3	8	1.335	5	3.058	32	52	451
LINARES DE LA SIERRA	13		5			8				11	2
LUCENA DEL PUERTO	887	1	403	1	2	479	1	796		37	54
MANZANILLA	48	3	24			21		9		13	26
MARINES, LOS	24		15			9		3		1	20
MINAS DE RIOTINTO	155	6	118	2	2	25	2	90	8	8	49
MOGUER	4457	3	1.913	4	6	2.523	8	3.883	46	122	406
NAVA, LA	24		14			10		5		1	18
NERVA	61		32	2		24	3	2	6	8	45
NIEBLA	361	7	282	1		71		81	20	8	252
PALMA DEL CONDADO, LA	787	5	394	1	1	385	1	165	11	40	571
PALOS DE LA FRONTERA	3880	10	1.920	7	9	1.932	2	3.025	144	79	632
PATERNA DEL CAMPO	127	1	65		1	59	1	37	2	8	80
PAYMOGO	32		18			13	1	3		25	4
PUEBLA DE GUZMAN	144		74	3		67		27	4	6	107
PUERTO MORAL	9		2			7					9
PUNTA UMBRIA	446	5	236	2	8	192	3	23	32	20	371
ROCIANA DEL CONDADO	678	2	277		1	398		463	10	44	161
ROSAL DE LA FRONTERA	72		36			36		16			56
SAN BARTOLOME TORRE	821	4	506			311		713	51	3	54
SAN JUAN DEL PUERTO	201	5	130	5	1	59	1	47	10	27	117
SANLUCAR DE GUADIANA	10		5			5		3		2	5
SAN SILVESTRE DE GUZMAN	67	1	52			14		53			14
SANTA ANA LA REAL	18		10			8		1		3	14
SANTA BARBARA DE CASA	52	1	18	9		21	3	17		27	8
SANTA OLALLA DEL CALA	146		104			42		72	1	3	70
TRIGUEROS	372	3	232	2		135		11		70	291
VALDELARCO	19		14			5		4	3	5	7
VALVERDE DEL CAMINO	361	1	182	1		176	1	49	75	36	201
VILLABLANCA	913	2	598	5		305	3	835		28	50
VILLALBA DEL ALCOR	189		120	1		68		10	5	39	135
VILLANUEVA CRUCES	11	1	3			7		3			8
VILLANUEVA CASTILLEJOS	980		655			325		710	200	4	66
VILLARRASA	295	5	64			226		266		9	20
ZALAMEA LA REAL	60	2	27			31		6	5	5	44
ZUFRE	41		22			19		19		15	7
HUELVA	44589	290	25.374	160	185	18.435	145	27.437	2.006	2.396	12.750

AFILIACIONES SEGURIDAD SOCIAL- ENERO 2018			
	ESPAÑA	ANDALUCÍA	HUELVA
AFILIADOS TOTALES	18.211.901	2.971.503	199.161
Tasa de variación mensual (%)	-0,65	-0,97	4,56
Diferencia mensual	-119.206	-29.200	8.688
Tasa de variación interanual (%)	3,45	3,50	4,31
Diferencia anual	608.067	100.405	8.223
AFILIADOS RÉG. ESPECIAL AGRARIO	788.500	488.382	64.345
Tasa de variación mensual (%)	-1,35	-1,19	16,07
Diferencia mensual	-10.771	-5.905	8.909
Tasa de variación interanual (%)	-0,72	-0,78	6,17
Diferencia anual	-5.696	-3.849	3.741

AFILIACIONES SEGURIDAD SOCIAL/SECTORES- ENERO 2018						
	TOTAL	R. GENERAL	R. E. AGRARIO	AUTÓNOMOS	R. E. HOGAR	R. E. MAR
Nº PERSONAS	199.161	105.416	64.345	26.451	1.521	1.428
DIF. MENSUAL	8.688	71	8.909	-62	-19	-211
TASA VAR. MENS. (%)	4,56	0,07	16,07	-0,23	-1,23	-12,87
DIF. ANUAL	8.223	4.697	3.741	-34	-41	-140
TASA VAR. ANUAL (%)	4,31	4,66	6,17	-0,13	-2,62	-8,93



4.2. MUNICIPIOS

4. AFILIACIONES

AFILIACIONES SEGURIDAD SOCIAL/REGÍMENES-ENERO 2018

MUNICIPIO	R. GENERAL	R. E. AGRARIO	R. E. HOGAR	R. E. MAR	R. E. T. AUTÓNOMOS	TOTAL
ALAJAR	78	49	<5		58	187
ALJARAQUE	2.084	360	130		1.124	3.705
ALMENDRO, EL	57	135	<5		41	235
ALMONASTER LA REAL	1.501	81	5		92	1.679
ALMONTE	3.708	6.897	34		1.128	11.789
ALOSNO	474	479	6		132	1.091
ARACENA	1.370	268	32		662	2.332
AROCHE	178	837	0		145	1.160
ARROYOMOLINOS DE LEON	49	95	0		51	195
AYAMONTE	2.273	957	27	304	959	4.520
BEAS	460	495	8		228	1.191
BERROCAL	13	8	0		9	30
BOLLULLOS PAR DEL CONDADO	2.171	2.568	40		694	5.480
BONARES	924	1.263	11		441	2.639
CABEZAS RUBIAS	25	134	<5		30	190
CALA	88	59	<5		66	214
CALAÑAS	401	214	<5		166	785
CAMPILLO, EL	236	140	<5		77	455
CAMPOFRIO	74	61	0		44	179
CAÑAVERAL DE LEON	8	57	0		12	77
CARTAYA	2.539	3.883	27	73	1.004	7.526
CASTAÑO DEL ROBLEDO	22	<5	0		21	46
CERRO DE ANDEVALO, EL	196	203	<5		109	509
CHUCENA	62	20	0		32	114
CORTECONCEPCION	601	276	6		290	1.173
CORTEGANA	16	19	<5		20	56
CORTELAZOR	<5	<5	0		<5	8
CUMBRES DE ENMEDIO	13	56	0		20	89
CUMBRES DE SAN BARTOLOME	379	116	<5		148	646
CUMBRES MAYORES	245	432	0		79	756
ENCINASOLA	89	218	<5		79	390
ESCACENA DEL CAMPO	273	381	<5		108	764
FUENTEHERIDOS	101	56	<5	<5	55	215
GALAROZA	242	79	<5		89	411
GIBRALEON	1.141	1.088	20		530	2.779
GRANADA DE RIO-TINTO, LA	14	12	<5		10	37
GRANADO, EL	44	75	<5		25	146
HIGUERA DE LA SIERRA	124	85	<5		81	291
HINOJALES	20	49	0		25	94
HINOJOS	577	556	6	<5	147	1.287
HUELVA	53.214	3.651	827	428	6.163	64.283
ISLA CRISTINA	2.072	2.153	25	341	883	5.474
JABUGO	980	24	6		113	1.123
LEPE	4.331	4.931	21	86	1.578	10.947
LINARES DE LA SIERRA	26	5	0		17	48
LUCENA DEL PUERTO	362	1.581	<5		315	2.259
MANZANILLA	119	497	0		96	712
MARINES, LOS	43	29	0		22	94
MINAS DE RIOTINTO	973	199	12		112	1.296
MOGUER	2.534	6.221	36	35	1.182	10.008
NAVA, LA	24	7	0		10	41
NERVA	410	327	11		245	993
NIEBLA	1.242	481	<5		186	1.911
PALMA DEL CONDADO, LA	1.405	960	28		543	2.936
PALOS DE LA FRONTERA	4.882	3.980	20	7	603	9.492
PATERNA DEL CAMPO	188	796	8		171	1.163
PAYMOGO	68	249	0		64	381
PUEBLA DE GUZMAN	213	531	<5		181	928
PUERTO MORAL	26	19	0		12	57
PUNTA UMBRIA	2.062	216	26	102	726	3.132
ROCIANA DEL CONDADO	520	2.679	11		341	3.551
ROSAL DE LA FRONTERA	110	291	<5		99	502
SAN BARTOLOME DE LA TORRE	365	743	<5		201	1.312
SAN JUAN DEL PUERTO	1.580	903	12		404	2.899
SANLUCAR DE GUADIANA	14	37	<5		21	74
SAN SILVESTRE DE GUZMAN	37	83	<5		32	155
SANTA ANA LA REAL	35	25	<5		30	92
SANTA BARBARA DE CASA	87	221	0		65	373
SANTA OLALLA DEL CALA	231	253	<5		133	620
TRIGUEROS	671	715	12	<5	407	1.806
VALDELARCO	47	23	0		13	83
VALVERDE DEL CAMINO	1.612	409	39		774	2.834
VILLABLANCA	160	581	<5		163	908
VILLALBA DEL ALCOR	399	428	<5		150	978
VILLANUEVA DE LAS CRUCES	14	17	<5		15	47
VILLANUEVA DE LOS CASTILLEJOS	917	436	6		175	1.534
VILLARRASA	145	341	7		106	599
ZALAMEA LA REAL	252	111	<5		160	526
ZUFRE	51	86	<5		48	186
PROVINCIA DE HUELVA	105.416	64.345	1.521	1.428	26.451	199.161
SIN DISTRIBUCIÓN (*)	122	6.340	<5	13	858	7.334

GLOSARIO

Activo/a

Persona de 16 o más años que, durante la semana de referencia dada, suministra mano de obra para la producción de bienes y servicios o está disponible y en condiciones de incorporarse a dicha producción. Se subdividen en personas ocupadas y paradas.

Afiliación de trabajadores/as a la Seguridad Social

Es un acto administrativo mediante el cual la Tesorería General de la Seguridad Social reconoce la condición de incluida en el Sistema de Seguridad Social a la persona física que por primera vez realiza una actividad determinante de su inclusión en el ámbito de aplicación del mismo.

Paro registrado

Demandas registradas en los Servicios Públicos de Empleo que se encuentran en alta el último día laborable del mes de referencia, excluyendo las que correspondan a las situaciones descritas en la Orden Ministerial de 11 de Abril de 1.985.

Población ocupada (o personas con empleo)

Es la formada por todas aquellas personas de 16 o más años que durante la semana de referencia han tenido un trabajo por cuenta ajena o ejercido una actividad por cuenta propia.

Tasa de desempleo aparente

Proporción que el paro registrado representa sobre la suma de esta magnitud y las afiliaciones a la Seguridad Social.

Tasa de variación interanual

Mide la variación de un indicador de un mes determinado respecto al mismo mes del año anterior.

Tasa de variación mensual

Mide la variación de un indicador de un mes determinado respecto al mes anterior.

REFERENCIAS

GARCÍA DEL HOYO, J. J. (2014). Informe piloto sobre la coyuntura del mercado de trabajo en la provincia de Huelva. Huelva, Consejo Económico y Social de la provincia de Huelva (http://www.diphuelva.es/portalweb/zonas/53/Ficheros/portada_memoria.pdf).

ESPAÑA. Ministerio de Empleo y Seguridad Social

http://www.seg-social.es/Internet_1/Estadistica

http://www.sepe.es/contenidos/eu/que_es_el_sepe/estadisticas/index.html

Elaborado por Servicio de Coordinación del CESpH