

Boletín mensual de coyuntura laboral provincia de Huelva

1. CLAVES MENSUALES. FEBRERO

ÍNDICE

1. CLAVES MENSUALES
2. PARO REGISTRADO
 - [2.1. PROVINCIA](#)
 - [2.2. MUNICIPIOS](#)
3. CONTRATACIONES
 - [3.1. PROVINCIA](#)
 - [3.2. MUNICIPIOS](#)
4. AFILIACIONES
 - [4.1. PROVINCIA](#)
 - [4.2. MUNICIPIOS](#)
5. [GLOSARIO y REFERENCIAS](#)

PARO REGISTRADO

En febrero de 2018 y en relación al mes anterior el paro registrado desciende un 3,06% en la provincia de Huelva y en España un 0,18% , aumentando en Andalucía un 0,89 %.

Del total de personas desempleadas, los hombres muestran una diferencia mensual de 638 personas menos (-2,82%) y las mujeres de 925 paradas menos (-3,26%). En relación al año anterior, el paro registrado en hombres desciende un 7,01% (-1.656 parados) y en mujeres un 1,37% (-381 paradas).

Este comportamiento del paro registrado en relación a enero de 2018 se manifiesta de la siguiente forma por segmentos de edad : los menores de 25 aumentan en 13 personas (0,31%), de 25 a 44 años descienden 977 (-4,18%) y los mayores o igual a 45, descienden en 599 personas (-2,56%). En relación al mismo mes del año anterior, los menores de 25 descienden en 675 personas (-10,09%), de 25 a 44 años descienden 1.026 (-4,38%) y los mayores o igual a 45, descienden en 336 personas (-1,45%).

Por sectores y en relación al mes anterior, descienden agricultura con -797 personas (-9,17%), servicios, con -662 personas (-2,11%), industria con -127 (-4,96%), y construcción con -88 (-1,94 %); mientras ascienden las personas paradas sin empleo anterior con 111 personas más (2,91%). Respecto al año anterior, desciende el paro en todos los sectores menos en agricultura : sin empleo anterior (-15,55%), construcción (-12,10%), industria (-11,01%), servicios (-2,06%) y agricultura (+3,17%).

En este mes de febrero el número de personas paradas en la provincia de Huelva es 49.436. La cifra de parados/as en Huelva para este segundo mes de 2018 se sitúa en el -3,96% en relación a la registrada en febrero de 2017 , mientras que en Andalucía supone un -5,69% y en España un -7,48%.

CONTRATACIONES

El total de contratos se situó en 43.176, de los cuales 42.287 son temporales y 889 indefinidos, mostrando éstos un incremento del 13,97% respecto al mes anterior (109 contratos indefinidos más) y del 5,08% en relación a febrero de 2017; esta cifra sigue siendo muy reducida en relación con el número de contratos temporales realizados, de forma que la proporción de contratos indefinidos sobre el total es del 2,06% en Huelva, por debajo de la media andaluza (5,07%) y de la media española (11,27%).

Por sectores, en la provincia de Huelva, la contratación se distribuyó de la siguiente forma: 65,20% agricultura, 27,06% servicios, 4,67% en construcción y en industria 3,07%.

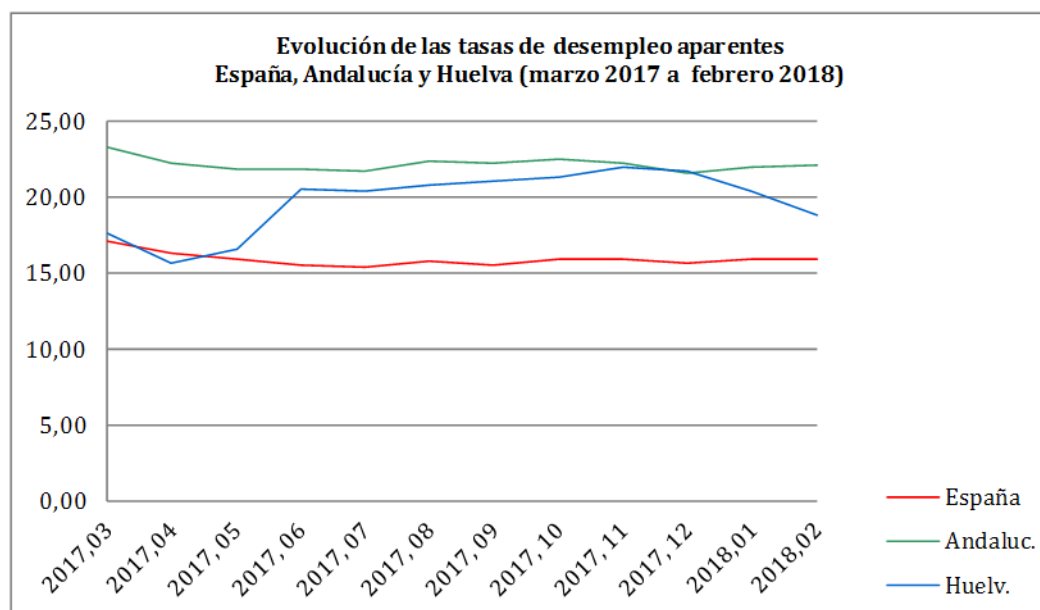
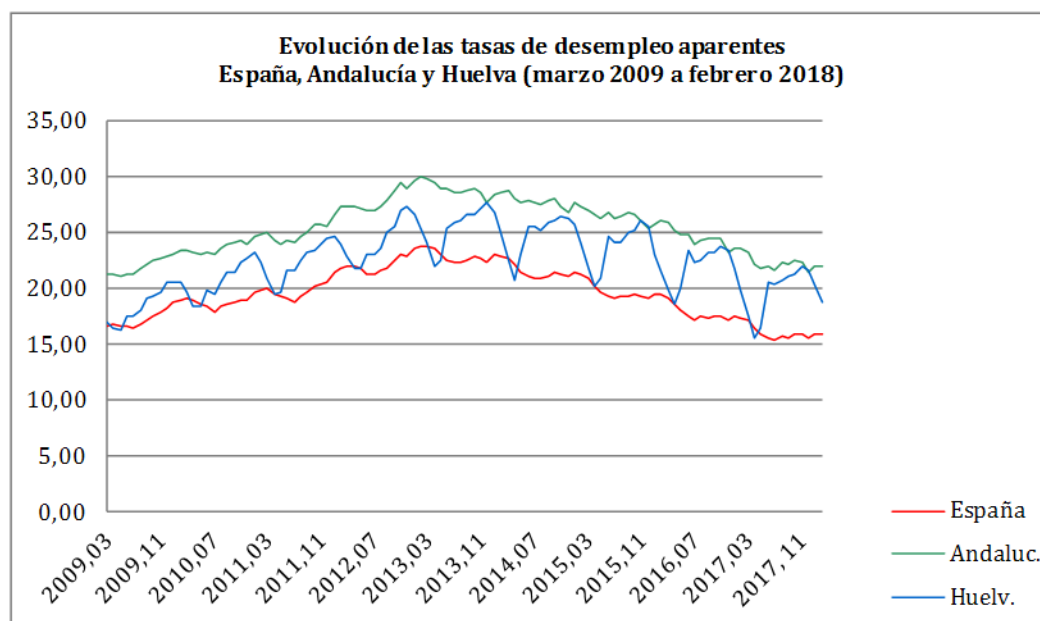
AFILIACIONES

En el caso de Huelva, se produce un incremento del número de afiliaciones a la Seguridad Social , con 13.855 altas en el mes de febrero respecto al mes anterior (6,96%). En relación al mismo mes del año anterior, en Huelva la tasa de variación es del 3,00%, mientras que en España es del 3,30% y en Andalucía de 3,23%. Situándose en Huelva el número de personas afiliadas en febrero de 2018 en 213.016.

Por sectores, la distribución de la afiliación es la siguiente: 50,11% Régimen General, 35,87% Régimen Especial Agrario, 12,61% Autónomos, 0,72% Régimen Especial Empleados del Hogar y 0,70% Régimen Especial del Mar .

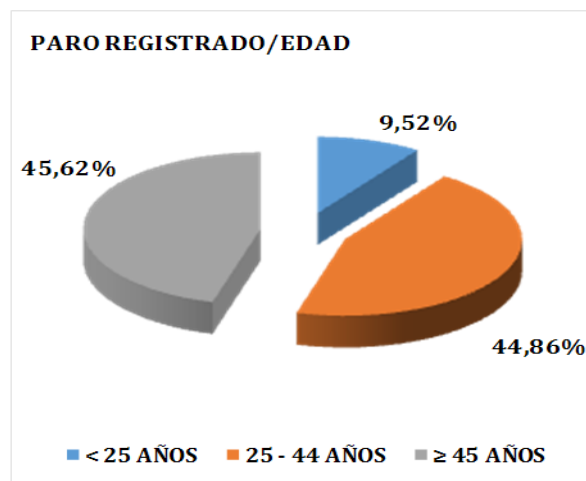
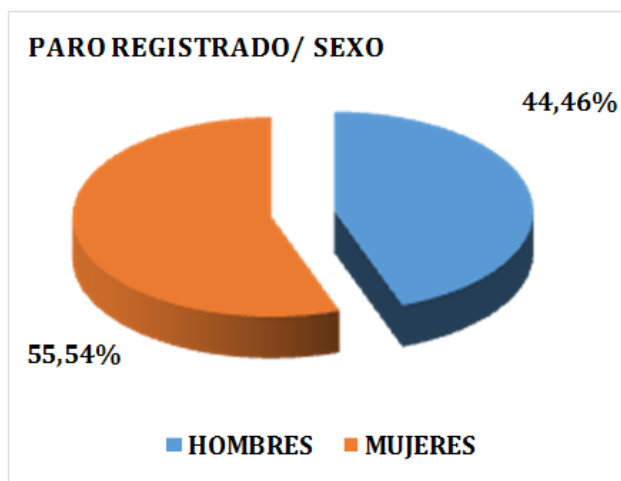
PERSONAS PARADAS - FEBRERO 2018			
	HUELVA	ANDALUCÍA	ESPAÑA
Nº personas	49.436	843.967	3.470.248
Tasa de variación mensual (%)	-3,06	0,89	-0,18
Diferencia mensual	-1.563	7.473	-6.280
Tasa de variación interanual (%)	-3,96	-5,69	-7,48
Diferencia anual	-2.037	-50.888	-280.628

Fuente: Ministerio de Empleo y Seguridad Social



COLECTIVOS DE INTERÉS - FEBRERO 2018

PROVINCIA HUELVA	Nº personas	Diferencia mensual	Tasa v. mensual (%)	Diferencia anual	Tasa v. inter-anual (%)
HOMBRES	21.977	-638	-2,82	-1.656	-7,01
MUJERES	27.459	-925	-3,26	-381	-1,37
MENORES 25 AÑOS	4.271	13	0,31	-675	-10,09
DE 25 A 44 AÑOS	22.394	-977	-4,18	-1.026	-4,38
≥A 45 AÑOS	22.771	-599	-2,56	-336	-1,45

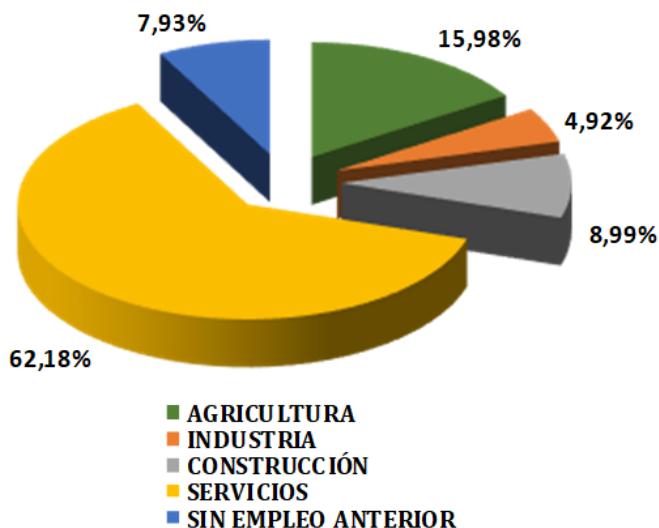


PERSONAS PARADAS POR SECTORES - FEBRERO 2018

PROVINCIA HUELVA	Nº personas	Diferencia mensual	Tasa v. mensual (%)	Diferencia anual	Tasa v. inter-anual (%)
AGRICULTURA	7.898	-797	-9,17	243	3,17
INDUSTRIA	2.433	-127	-4,96	-301	-11,01
CONSTRUCCIÓN	4.446	-88	-1,94	-612	-12,10
SERVICIOS	30.737	-662	-2,11	-645	-2,06
SIN EMPLEO ANTERIOR	3.922	111	2,91	-722	-15,55

Fuente: Ministerio de Empleo y Seguridad Social

PARO REGISTRADO/SECTORES



PARO POR SEXO Y EDAD- FEBRERO 2018

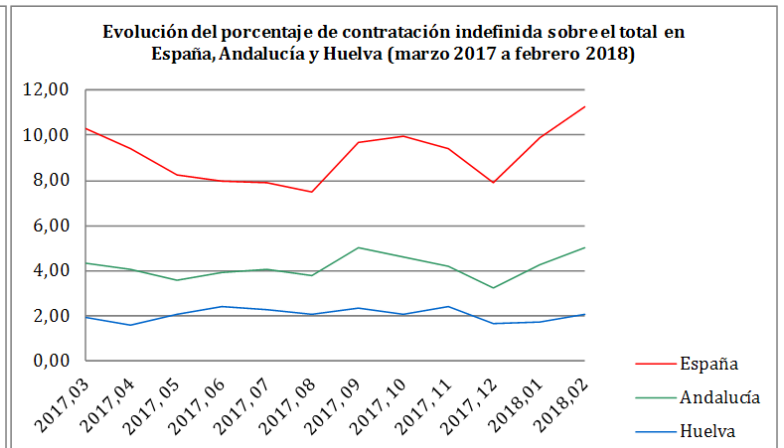
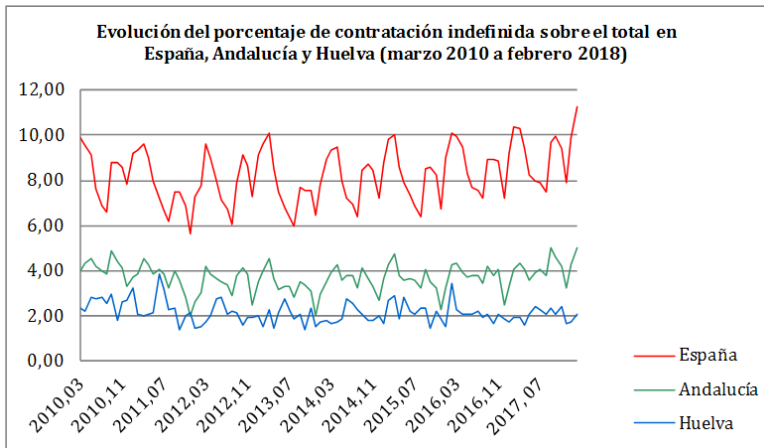
MUNICIPIOS	TOTAL	MES ANT.	DIF. MENS.	HOMBRES				MUJERES			
				<25	25 - 44	≥45	%TOTAL	<25	25 - 44	≥45	%TOTAL
ALÁJAR	109	100	-9	5	14	35	49,54%	3	20	32	50,46%
ALJARAQUE	1.751	1784	33	63	287	321	38,32%	62	523	495	61,68%
ALMENDRO, EL	88	82	-6	7	14	17	43,18%	6	24	20	56,82%
ALMONASTER LA REAL	168	164	-4	7	24	38	41,07%	6	45	48	58,93%
ALMONTE	1.864	2119	255	85	370	408	46,30%	83	493	425	53,70%
ALOSNO	424	420	-4	18	66	104	44,34%	26	101	109	55,66%
ARACENA	833	831	-2	42	127	164	39,98%	23	234	243	60,02%
AROCHE	175	174	-1	19	35	45	56,57%	16	30	30	43,43%
ARROYOMOLINOS DE LEON	137	136	-1	6	20	25	37,23%	5	38	43	62,77%
AYAMONTE	2.188	2290	102	91	424	487	45,80%	112	570	504	54,20%
BEAS	304	319	15	14	60	88	53,29%	15	67	60	46,71%
BERROCAL	36	41	5	1	13	9	63,89%		7	6	36,11%
BOLLULLOS PAR DEL CONDADO	866	885	19	48	173	266	56,24%	28	198	153	43,76%
BONARES	268	308	40	20	49	80	55,60%	16	53	50	44,40%
CABEZAS RUBIAS	68	59	-9	8	8	19	51,47%		11	22	48,53%
CALA	188	195	7	12	25	29	35,11%	7	61	54	64,89%
CALAÑAS	457	455	-2	21	65	113	43,54%	21	121	116	56,46%
CAMPILLO, EL	249	245	-4	12	44	54	44,18%	12	62	65	55,82%
CAMPOFRIO	86	92	6	4	10	14	32,56%	6	24	28	67,44%
CAÑAVERAL DE LEON	41	44	3	1	17	8	63,41%	1	8	6	36,59%
CARTAYA	1.334	1368	34	73	240	300	45,95%	70	368	283	54,05%
CASTAÑO DEL ROBLEDO	36	37	1	3	1	15	52,78%	2	9	6	47,22%
CERRO DE ANDEVALO, EL	213	219	6	12	32	44	41,31%	13	57	55	58,69%
CHUCENA	122	132	10	14	22	28	52,46%	19	21	18	47,54%
CORTECONCEPCION	60	59	-1	1	13	17	51,67%	5	10	14	48,33%
CORTEGANA	472	467	-5	18	84	107	44,28%	23	130	110	55,72%
CORTELAZOR	31	31		2	5	5	38,71%	2	5	12	61,29%
CUMBRES DE ENMEDIO	8	6	-2	1	2	2	62,50%		1	2	#;VALOR!
CUMBRES DE SAN BARTOLOME	27	33	6		5	5	37,04%		6	11	62,96%
CUMBRES MAYORES	182	177	-5	3	12	50	35,71%	10	46	61	64,29%
ENCINASOLA	105	115	10	7	21	19	44,76%	6	23	29	55,24%
ESCACENA DEL CAMPO	127	133	6	10	28	27	51,18%	12	43	7	48,82%
FUENTEHERIDOS	89	79	-10	1	18	22	46,07%	6	24	18	53,93%
GALAROZA	145	147	2	5	27	29	42,07%	9	33	42	57,93%
GIBRALEON	1.154	1180	26	42	200	275	44,80%	38	335	264	55,20%
GRANADA DE RIO-TINTO, LA	41	41		1	6	12	46,34%	2	9	11	53,66%
GRANADO, EL	45	45		4	5	19	62,22%	2	9	6	37,78%
HIGUERA DE LA SIERRA	162	166	4	7	29	50	53,09%	4	37	35	46,91%
HINOJALES	28	23	-5	2	7	6	53,57%	2	7	4	46,43%
HINOJOS	243	254	11	19	46	53	48,56%	13	71	41	51,44%
HUELVA	16.622	16870	248	612	2.989	3.411	42,19%	576	4.596	4.438	57,81%
ISLA CRISTINA	2.682	2751	69	172	607	574	50,45%	135	672	522	49,55%
JABUGO	220	230	10	9	22	41	32,73%	10	55	83	67,27%
LEPE	2.328	2493	165	104	487	460	45,15%	84	664	529	54,85%
LINARES DE LA SIERRA	32	31	-1	2	4	12	56,25%		8	6	43,75%
LUCENA DEL PUERTO	104	131	27	8	28	17	50,96%	8	26	17	49,04%
MANZANILLA	122	135	13	15	20	39	60,66%	7	26	15	39,34%
MARINES, LOS	38	38		1	8	8	44,74%	2	13	6	55,26%
MINAS DE RIOTINTO	417	424	7	29	60	93	43,65%	22	110	103	56,35%
MOGUER	1.185	1234	49	63	272	251	49,45%	45	319	235	50,55%
NAVA, LA	47	35	-12	4	7	12	48,94%	2	10	12	51,06%
NERVA	634	636	2	21	112	136	42,43%	30	150	185	57,57%
NIEBLA	435	475	40	22	85	90	45,29%	13	115	110	54,71%
PALMA DEL CONDADO, LA	861	901	40	48	151	193	45,53%	35	213	221	54,47%
PALOS DE LA FRONTERA	730	841	111	37	171	133	46,71%	26	193	170	53,29%
PATERNA DEL CAMPO	174	191	17	13	37	41	52,30%	10	51	22	47,70%
PAYMOGO	105	112	7	5	19	22	43,81%	7	35	17	56,19%
PUEBLA DE GUZMAN	325	321	-4	13	39	75	39,08%	15	103	80	60,92%
PUERTO MORAL	40	38	-2	2	6	11	47,50%	3	9	9	52,50%
PUNTA UMBRIA	1.963	2017	54	97	374	400	44,37%	70	530	492	55,63%
ROCIANA DEL CONDADO	450	528	78	27	86	146	57,56%	19	89	83	42,44%
ROSAL DE LA FRONTERA	135	133	-2	8	25	26	43,70%	9	43	24	56,30%
SAN BARTOLOME DE LA TORRE	242	247	5	9	37	51	40,08%	11	76	58	59,92%
SAN JUAN DEL PUERTO	776	835	59	43	167	166	48,45%	39	217	144	51,55%
SANLUCAR DE GUADIANA	27	32	5	1	5	6	44,44%		6	9	55,56%
SAN SILVESTRE DE GUZMAN	37	40	3	4	11	6	56,76%	1	9	6	43,24%
SANTA ANA LA REAL	58	61	3	3	10	11	41,38%	3	16	15	58,62%
SANTA BARBARA DE CASA	71	70	-1	3	16	26	63,38%	4	12	10	36,62%
SANTA OLALLA DEL CALA	212	216	4	10	39	26	35,38%	10	63	64	64,62%
TRIGUEROS	747	759	12	31	145	167	45,92%	33	187	184	54,08%
VALDELARCO	18	20	2	1	3	6	55,56%	3	2	3	44,44%
VALVERDE DEL CAMINO	1.314	1305	-9	32	221	236	37,21%	48	357	420	62,79%
VILLABLANCA	182	193	11	16	28	31	41,21%	13	52	42	58,79%
VILLALBA DEL ALCOR	321	335	14	18	48	77	44,55%	12	87	79	55,45%
VILLANUEVA DE LAS CRUCES	36	37	1	2	7	7	44,44%	1	9	10	55,56%
VILLANUEVA DE LOS CASTILLEJOS	188	201	13	5	31	43	42,02%	8	60	41	57,98%
VILLARRASA	160	156	-4	18	22	43	51,88%	9	32	36	48,13%
ZALAMEA LA REAL	381	366	-15	20	65	94	46,98%	10	92	100	53,02%
ZUFRE	93	106	13	6	11	15	34,41%	9	30	22	65,59%
PROVINCIA DE HUELVA	49.436	50999	1.563	2.243	9.123	10.611	44,46%	2.028	13.271	12.160	55,54%

PARO POR SECTORES - FEBRERO 2018

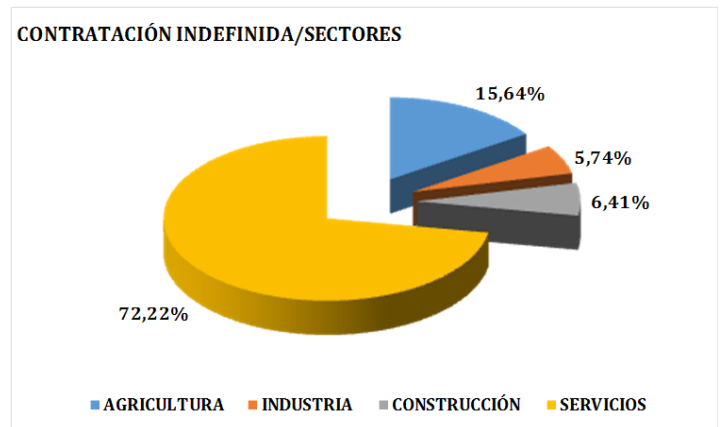
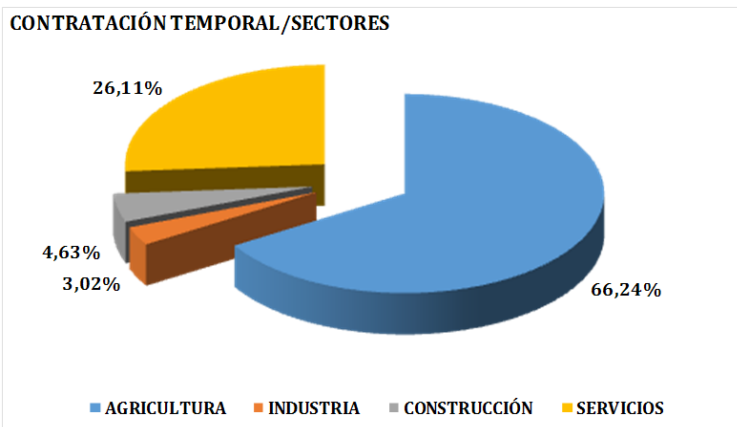
MUNICIPIOS	TOTAL	AGRICULTURA	%AGR.	INDUSTRIA	%INDUST.	CONSTR.	%CONSTR.	SERVICIOS	%SERV.	SIN EMPLEO ANTERIOR	%SEA
ALAJAR	109	5	4,59%	5	4,59%	1	0,92%	92	84,40%	6	5,50%
ALJARAQUE	1.751	160	9,14%	82	4,68%	152	8,68%	1.220	69,67%	137	7,82%
ALMENDRO, EL	88	23	26,14%	3	3,41%	2	2,27%	59	67,05%	1	1,14%
ALMONASTER LA REAL	168	8	4,76%	14	8,33%	70	41,67%	63	37,50%	13	7,74%
ALMONTE	1.864	743	39,86%	62	3,33%	138	7,40%	830	44,53%	91	4,88%
ALOSNO	424	68	16,04%	20	4,72%	24	5,66%	291	68,63%	21	4,95%
ARACENA	833	44	5,28%	44	5,28%	144	17,29%	534	64,11%	67	8,04%
AROCHE	175	30	17,14%	7	4,00%	6	3,43%	125	71,43%	7	4,00%
ARROYOMOLINOS DE LEON	137	12	8,76%	8	5,84%	9	6,57%	90	65,69%	18	13,14%
AYAMONTE	2.188	281	12,84%	100	4,57%	171	7,82%	1.491	68,14%	145	6,63%
BEAS	304	62	20,39%	17	5,59%	40	13,16%	166	54,61%	19	6,25%
BERROCAL	36	1	2,78%	1	2,78%	4	11,11%	30	83,33%		0,00%
BOLLULLOS PAR DEL CONDADO	866	168	19,40%	32	3,70%	125	14,43%	486	56,12%	55	6,35%
BONARES	268	58	21,64%	12	4,48%	35	13,06%	147	54,85%	16	5,97%
CABEZAS RUBIAS	68	4	5,88%		0,00%	1	1,47%	59	86,76%	4	5,88%
CALA	188	9	4,79%	7	3,72%	9	4,79%	152	80,85%	11	5,85%
CALAÑAS	457	54	11,82%	14	3,06%	54	11,82%	295	64,55%	40	8,75%
CAMPILLO, EL	249	25	10,04%	9	3,61%	7	2,81%	174	69,88%	34	13,65%
CAMPOFRIO	86	11	12,79%	3	3,49%	6	6,98%	63	73,26%	3	3,49%
CAÑAVERAL DE LEON	41	1	2,44%	1	2,44%	9	21,95%	27	65,85%	3	7,32%
CARTAYA	1.334	346	25,94%	44	3,30%	104	7,80%	774	58,02%	66	4,95%
CASTAÑO DEL ROBLEDO	36	3	8,33%	2	5,56%	2	5,56%	29	80,56%		0,00%
CERRO DE ANDEVALO, EL	213	13	6,10%	11	5,16%	10	4,69%	165	77,46%	14	6,57%
CHUCENA	122	18	14,75%	3	2,46%	13	10,66%	75	61,48%	13	10,66%
CORTECONCEPCION	60	5	8,33%	5	8,33%	3	5,00%	47	78,33%		0,00%
CORTEGANA	472	36	7,63%	24	5,08%	150	31,78%	222	47,03%	40	8,47%
CORTELAZOR	31	1	3,23%	3	9,68%	13	41,94%	14	45,16%		0,00%
CUMBRES DE ENMEDIO	8		0,00%		0,00%	7	87,50%	1	12,50%		0,00%
CUMBRES DE SAN BARTOLOME	27	2	7,41%		0,00%	2	7,41%	19	70,37%	4	14,81%
CUMBRES MAYORES	182	8	4,40%	28	15,38%	27	14,84%	104	57,14%	15	8,24%
ENCINASOLA	105	15	14,29%	3	2,86%	17	16,19%	64	60,95%	6	5,71%
ESCACENA DEL CAMPO	127	26	20,47%	1	0,79%	17	13,39%	77	60,63%	6	4,72%
FUENTEHERIDOS	89	9	10,11%	2	2,25%	25	28,09%	47	52,81%	6	6,74%
GALAROZA	145	7	4,83%	18	12,41%	13	8,97%	100	68,97%	7	4,83%
GIBRALEON	1.154	207	17,94%	68	5,89%	146	12,65%	661	57,28%	72	6,24%
GRANADA DE RIO-TINTO, LA	41	3	7,32%		0,00%	1	2,44%	35	85,37%	2	4,88%
GRANADO, EL	45	5	11,11%		0,00%	4	8,89%	35	77,78%	1	2,22%
HIGUERA DE LA SIERRA	162	21	12,96%	9	5,56%	35	21,60%	88	54,32%	9	5,56%
HINOJALES	28	3	10,71%	2	7,14%	14	50,00%	8	28,57%	1	3,57%
HINOJOS	243	55	22,63%	25	10,29%	13	5,35%	144	59,26%	6	2,47%
HUELVA	16.622	2.009	12,09%	805	4,84%	1.346	8,10%	10.740	64,61%	1.722	10,36%
ISLA CRISTINA	2.682	724	26,99%	82	3,06%	178	6,64%	1.487	55,44%	211	7,87%
JABUGO	220	9	4,09%	39	17,73%	6	2,73%	154	70,00%	12	5,45%
LEPE	2.328	557	23,93%	80	3,44%	133	5,71%	1.457	62,59%	101	4,34%
LINARES DE LA SIERRA	32	1	3,13%	1	3,13%	26	81,25%	4	12,50%		0,00%
LUCENA DEL PUERTO	104	40	38,46%	4	3,85%	8	7,69%	42	40,38%	10	9,62%
MANZANILLA	122	36	29,51%	6	4,92%	19	15,57%	48	39,34%	13	10,66%
MARINES, LOS	38	1	2,63%	1	2,63%	2	5,26%	31	81,58%	3	7,89%
MINAS DE RIOTINTO	417	39	9,35%	24	5,76%	16	3,84%	284	68,11%	54	12,95%
MOGUER	1.185	377	31,81%	94	7,93%	161	13,59%	494	41,69%	59	4,98%
NAVA, LA	47		0,00%	1	2,13%	5	10,64%	40	85,11%	1	2,13%
NERVA	634	64	10,09%	47	7,41%	37	5,84%	407	64,20%	79	12,46%
NIEBLA	435	76	17,47%	27	6,21%	24	5,52%	287	65,98%	21	4,83%
PALMA DEL CONDADO, LA	861	129	14,98%	30	3,48%	49	5,69%	601	69,80%	52	6,04%
PALOS DE LA FRONTERA	730	177	24,25%	58	7,95%	44	6,03%	418	57,26%	33	4,52%
PATERNA DEL CAMPO	174	35	20,11%	3	1,72%	12	6,90%	117	67,24%	7	4,02%
PAYMOGO	105	28	26,67%	1	0,95%	15	14,29%	50	47,62%	11	10,48%
PUEBLA DE GUZMAN	325	42	12,92%	14	4,31%	18	5,54%	240	73,85%	11	3,38%
PUERTO MORAL	40		0,00%	1	2,50%	4	10,00%	35	87,50%		0,00%
PUNTA UMBRIA	1.963	184	9,37%	69	3,52%	158	8,05%	1.381	70,35%	171	8,71%
ROCIANA DEL CONDADO	450	135	30,00%	18	4,00%	55	12,22%	222	49,33%	20	4,44%
ROSAL DE LA FRONTERA	135	28	20,74%	4	2,96%	5	3,70%	90	66,67%	8	5,93%
SAN BARTOLOME DE LA TORRE	242	43	17,77%	26	10,74%	11	4,55%	153	63,22%	9	3,72%
SAN JUAN DEL PUERTO	776	143	18,43%	45	5,80%	92	11,86%	442	56,96%	54	6,96%
SANLUCAR DE GUADIANA	27	2	7,41%		0,00%	19	70,37%	6	22,22%		0,00%
SAN SILVESTRE DE GUZMAN	37	5	13,51%	2	5,41%	2	5,41%	27	72,97%	1	2,70%
SANTA ANA LA REAL	58	1	1,72%	3	5,17%	18	31,03%	30	51,72%	6	10,34%
SANTA BARBARA DE CASA	71	12	16,90%	1	1,41%	30	42,25%	25	35,21%	3	4,23%
SANTA OLALLA DEL CALA	212	17	8,02%	8	3,77%	8	3,77%	167	78,77%	12	5,66%
TRIGUEROS	747	112	14,99%	30	4,02%	74	9,91%	481	64,39%	50	6,69%
VALDELARCO	18	1	5,56%	2	11,11%		0,00%	15	83,33%		0,00%
VALVERDE DEL CAMINO	1.314	140	10,65%	155	11,80%	109	8,30%	772	58,75%	138	10,50%
VILLABLANCA	182	40	21,98%	10	5,49%	11	6,04%	109	59,89%	12	6,59%
VILLALBA DEL ALCOR	321	32	9,97%	15	4,67%	40	12,46%	214	66,67%	20	6,23%
VILLANUEVA DE LAS CRUCES	36		0,00%	1	2,78%		0,00%	32	88,89%	3	8,33%
VILLANUEVA DE LOS CASTILLEJOS	188	33	17,55%	10	5,32%	13	6,91%	128	68,09%	4	2,13%
VILLARRASA	160	35	21,88%	11	6,88%	14	8,75%	88	55,00%	12	7,50%
ZALAMEA LA REAL	381	34	8,92%	16	4,20%	49	12,86%	246	64,57%	36	9,45%
ZUFRE	93	7	7,53%		0,00%	12	12,90%	70	75,27%	4	4,30%
PROVINCIA DE HUELVA	49.436	7.898	15,98%	2.433	4,92%	4.446	8,99%	30.737	62,18%	3.922	7,93%

CONTRATOS REALIZADOS - FEBRERO 2018									
	TOTALES			TEMPORALES			INDEFINIDOS		
	HUELVA	ANDAL.	ESPAÑA	HUELVA	ANDAL.	ESPAÑA	HUELVA	ANDAL.	ESPAÑA
TOTAL	43.176	376.586	1.546.402	42.287	357.510	1.372.115	889	19.076	174.287
Diferencia mensual	-1.413	-80.703	-203.509	-1.522	-80.295	-204.843	109	-408	1.334
Tasa v. mensual (%)	-3,17	-17,65	-11,63	-3,47	-18,34	-12,99	13,97	-2,09	0,77
Diferencia anual	-176	13.313	93.874	-219	9.149	70.659	43	4.164	23.215
Tasa v. interanual (%)	-0,41	3,66	6,46	-0,52	2,63	5,43	5,08	27,92	15,37

Fuente: Ministerio de Empleo y Seguridad Social



CONTRATOS POR SECTORES PROVINCIA DE HUELVA - FEBRERO 2018				
SECTORES	AGRICULTURA	INDUSTRIA	CONSTRUCCIÓN	SERVICIOS
CONTRATOS TEMPORALES				
Nº PERSONAS	28.010	1.276	1.958	11.043
% SOBRE TOTAL	64,87	2,96	4,53	25,58
CONTRATOS INDEFINIDOS				
Nº PERSONAS	139	51	57	642
% SOBRE TOTAL	0,32	0,12	0,13	1,49



3.2. MUNICIPIOS

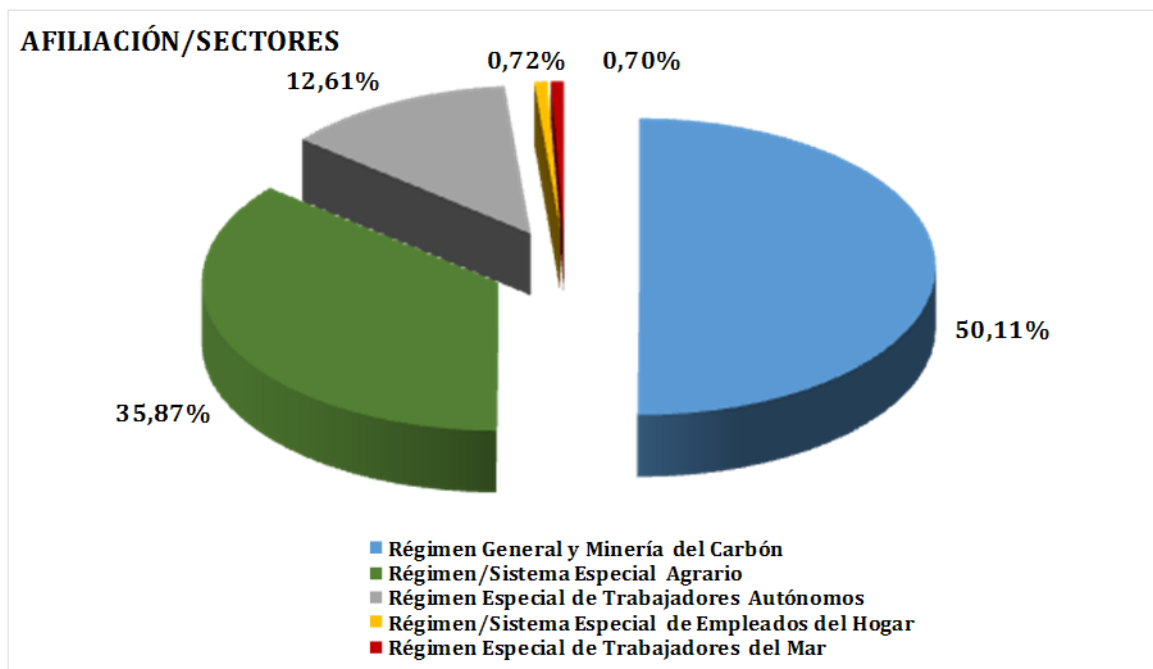
3. CONTRATACIONES

CONTRATACIONES FEBRERO 2018

MUNICIPIOS	TIPO DE CONTRATO						SECTORES				
	TOTAL	HOMBRES			MUJERES			AGRIC.	INDUST.	CONSTRUC.	SERVIC.
		INIC. INDEF.	INIC. TEMP.	CONV. INDEF.	INIC. INDEF.	INIC. TEMP.	CONV. INDEF.				
ALAJAR	101		69			32		67	1		33
ALJARAQUE	368	6	222	5	6	126	3	49	14	53	252
ALMENDRO, EL	90	2	51			37		36	6		48
ALMONASTER LA REAL	171	2	137		2	30		15	51	71	34
ALMONTE	4.152	14	1.469	3	37	2.624	5	3.398	21	77	656
ALOSNO	128		46			81	1	9		2	117
ARACENA	385	2	152	3	1	223	4	20	18	80	267
AROCHE	105		46			59		30	1	3	71
ARROYOMOLINOS DE LEON	23		11			12		2	1	9	11
AYAMONTE	536	13	234	7	6	266	10	59	49	42	386
BEAS	144	2	66			74	2	42	1	10	91
BERROCAL	4		2			2					4
BOLLULLOS CONDADO	909	10	390	2	3	503	1	344	8	152	405
BONARES	769	1	305	13		448	2	693	8	10	58
CABEZAS RUBIAS	13		9			4		1			12
CALA	33	1	18	1		13		2		3	28
CALAÑAS	69	1	28		1	36	3	4	1	2	62
CAMPILLO, EL	53		40		2	11		26	1		26
CAMPOFRIO	24		14			10		4	1		19
CAÑAVERAL DE LEON	17		11			6		2			15
CARTAYA	5.671	16	4.384	5	8	1.243	15	4.752	20	72	827
CASTAÑO DEL ROBLEDO	19		14			5		13			6
CERRO DE ANDEVALO, EL	87		29		1	55	2	9		1	77
CHUCENA	58		34			24		8	1	18	31
CORTECONCEPCION	21		15			6		1	1	1	18
CORTEGANA	112		61			50	1	26	5	37	44
CORTELAZOR	8		3			5				6	2
CUMBRES DE ENMEDIO	3		3					3			
CUMBRES SAN BARTOLOME	5		3			2		1			4
CUMBRES MAYORES	50	3	27		1	19		5	19	11	15
ENCINASOLA	81		58			23		59		16	6
ESCACENA DEL CAMPO	86		43			43		8		3	75
FUENTEHERIDOS	34		13			21		5		20	9
GALAROZA	52		31		1	20		5	3	12	32
GIBRALEON	1.447	2	937	6	3	483	16	1.220	5	64	158
GRANADA DE RIOTINTO,	7		2			5					7
GRANADO, EL	22		12	1		9		3			19
HIGUERA DE LA SIERRA	47		18			28	1		2	17	28
HINOJALES	12		5			7		1	1	1	9
HINOJOS	172		90		2	77	3	95	21	7	49
HUELVA	4.549	117	2.482	64	107	1.715	64	430	259	574	3.286
ISLA CRISTINA	1.177	4	655	5	5	503	5	767	112	33	265
JABUGO	111	2	74			35			77	10	24
LEPE	4.426	33	2.744	26	8	1.602	13	3.843	45	63	475
LINARES DE LA SIERRA	6		3		1	2				2	4
LUCENA DEL PUERTO	1.469	3	622	2		841	1	1.397	1	36	35
MANZANILLA	41		22			19		9	2	14	16
MARINES, LOS	16		11			5		2	1	2	11
MINAS DE RIOTINTO	82	3	59	1		19		11	8	17	46
MOGUER	4.666	3	1.765	2	8	2.883	5	4.229	7	55	375
NAVA, LA	7		7					5		2	
NERVA	71	1	34		2	32	2	3	9	4	55
NIEBLA	430	2	330	2		95	1	131	4	17	278
PALMA DEL CONDADO, LA	727	5	350	1		369	2	249	18	17	443
PALOS DE LA FRONTERA	3.867	9	1.961	8	9	1.877	3	3.083	221	52	511
PATERNA DEL CAMPO	157	1	112			42	2	52		9	96
PAYMOGO	58		25		1	32		20		26	12
PUEBLA DE GUZMAN	95		58			35	2	7	4	5	79
PUERTO MORAL	9		4			5				2	7
PUNTA UMBRIA	632	21	349	1	8	249	4	61	8	30	533
ROCIANA DEL CONDADO	691		322	1		366	2	509	9	22	151
ROSAL DE LA FRONTERA	91		53			38		46		1	44
SAN BARTOLOME TORRE	404	2	221		3	176	2	309	46	4	45
SAN JUAN DEL PUERTO	334		253	3	2	76		167	7	32	128
SANLUCAR DE GUADIANA	7		4			3				6	1
SAN SILVESTRE DE GUZMAN	30	2	21		1	6		20			10
SANTA ANA LA REAL	9		2			7				2	7
SANTA BARBARA DE CASA	33		15	1		17		11	2	8	12
SANTA OLALLA DEL CALA	127	2	74		1	50		45	1	1	80
TRIGUEROS	287		195		2	85	5	41	6	63	177
VALDELARCO	13		9			4		4			9
VALVERDE DEL CAMINO	361	1	206	2	2	146	4	56	102	37	166
VILLABLANCA	726	1	481	2	1	241		664		6	56
VILLALBA DEL ALCOR	167	1	100	2		64		5	2	39	121
VILLANUEVA CRUCES	7		1			5	1				7
VILLANUEVA CASTILLEJOS	978	1	708	1	1	266	1	828	109	4	37
VILLARRASA	136	3	53			80		91	3	5	37
ZALAMEA LA REAL	58		39	1	1	17		22	4	9	23
ZUFRE	33		15		1	17		15		6	12
HUELVA	43.176	292	23.541	171	238	18.746	188	28.149	1.327	2.015	11.685

AFILIACIONES SEGURIDAD SOCIAL- FEBRERO 2018			
	ESPAÑA	ANDALUCÍA	HUELVA
AFILIADOS TOTALES	18.314.467	2.977.676	213.016
Tasa de variación mensual (%)	0,56	0,21	6,96
Diferencia mensual	102.566	6.173	13.855
Tasa de variación interanual (%)	3,30	3,23	3,00
Diferencia anual	585.560	93.044	6.213
AFILIADOS RÉG. ESPECIAL AGRARIO	757.597	464.774	76.404
Tasa de variación mensual (%)	-3,92	-4,83	18,74
Diferencia mensual	-30.903	-23.608	12.059
Tasa de variación interanual (%)	-1,98	-2,45	2,82
Diferencia anual	-15.274	-11.667	2.097

AFILIACIONES SEGURIDAD SOCIAL/SECTORES- FEBRERO 2018						
	TOTAL	R. GENERAL	R. E. AGRARIO	AUTÓNOMOS	R. E. HOGAR	R. E. MAR
Nº PERSONAS	213.016	106.733	76.404	26.866	1.532	1.481
DIF. MENSUAL	13.855	1.317	12.059	415	11	53
TASA VAR. MENS. (%)	6,96	1,25	18,74	1,57	0,72	3,71
DIF. ANUAL	6.213	4.259	2.097	272	-38	-377
TASA VAR. ANUAL (%)	3,00	4,16	2,82	1,02	-2,42	-20,29



4.2. MUNICIPIOS

4. AFILIACIONES

AFILIACIONES SEGURIDAD SOCIAL/REGÍMENES-FEBRERO 2018

MUNICIPIO	R. GENERAL	R. E. AGRARIO	R. E. HOGAR	R. E. MAR	R. E. T. AUTÓNOMOS	TOTAL
ALAJAR	77	48	<5	0	60	187
ALJARAQUE	2.101	391	132	8	1.140	3.772
ALMENDRO, EL	59	137	<5	0	41	239
ALMONASTER LA REAL	1.529	84	5	0	93	1.711
ALMONTE	4.021	8.248	29	22	1.143	13.463
ALOSNO	467	454	6	0	135	1.062
ARACENA	1.383	270	31	0	669	2.353
AROCHE	163	834	0	0	147	1.144
ARROYOMOLINOS DE LEON	42	94	0	0	51	187
AYAMONTE	2.179	976	25	278	981	4.439
BEAS	444	515	8	0	227	1.194
BERROCAL	14	8	0	0	8	30
BOLLULLOS PAR DEL CONDADO	2.174	2.716	40	7	698	5.635
BONARES	929	1.372	13	0	449	2.763
CABEZAS RUBIAS	23	136	<5	0	32	192
CALA	90	57	<5	0	68	216
CALAÑAS	369	220	5	0	170	764
CAMPILLO, EL	233	140	<5	0	77	452
CAMPOFRIO	75	61	<5	0	45	182
CAÑAVERAL DE LEON	8	56	0	0	12	76
CARTAYA	2.793	4.131	28	75	1.029	8.056
CASTAÑO DEL ROBLEDO	25	<5	0	0	20	48
CERRO DE ANDEVALO, EL	198	209	<5	0	113	521
CHUCENA	252	447	0	0	85	784
CORTECONCEPCION	76	20	0	0	32	128
CORTEGANA	604	273	5	0	291	1.173
CORTELAZOR	18	20	<5	0	22	61
CUMBRES DE ENMEDIO	<5	<5	0	0	<5	8
CUMBRES DE SAN BARTOLOME	15	60	0	0	20	95
CUMBRES MAYORES	386	112	<5	0	152	653
ENCINASOLA	88	215	<5	0	80	387
ESCACENA DEL CAMPO	287	398	<5	0	110	797
FUENTEHERIDOS	95	57	<5	<5	54	209
GALAROZA	247	77	<5	0	89	414
GIBRALEON	1.168	1.176	20	0	547	2.911
GRANADA DE RIO-TINTO, LA	14	11	<5	0	10	36
GRANADO, EL	42	74	<5	0	26	144
HIGUERA DE LA SIERRA	128	84	<5	0	82	295
HINOJALES	17	48	0	0	25	90
HINOJOS	566	560	6	<5	150	1.283
HUELVA	53.091	4.110	830	461	6.250	64.742
ISLA CRISTINA	2.142	2.378	25	297	896	5.738
JABUGO	1.026	26	7	0	113	1.172
LEPE	4.565	5.646	23	103	1.630	11.967
LINARES DE LA SIERRA	20	11	0	0	17	48
LUCENA DEL PUERTO	382	2.079	<5	0	317	2.780
MANZANILLA	123	524	0	0	101	748
MARINES, LOS	44	28	0	0	22	94
MINAS DE RIOTINTO	967	191	12	0	113	1.283
MOGUER	2.488	8.223	37	34	1.192	11.974
NAVA, LA	22	7	0	0	10	39
NERVA	415	320	14	0	245	994
NIEBLA	1.306	526	<5	0	189	2.022
PALMA DEL CONDADO, LA	1.449	1.002	29	0	543	3.023
PALOS DE LA FRONTERA	5.097	5.703	20	10	620	11.450
PATERNA DEL CAMPO	187	801	8	0	171	1.167
PAYMOGO	85	255	0	0	64	404
PUEBLA DE GUZMAN	237	518	<5	0	184	942
PUERTO MORAL	24	21	0	0	12	57
PUNTA UMBRIA	2.299	224	28	175	749	3.475
ROCIANA DEL CONDADO	521	3.074	10	0	349	3.954
ROSAL DE LA FRONTERA	106	287	<5	0	99	494
SAN BARTOLOME DE LA TORRE	364	865	<5	0	204	1.437
SAN JUAN DEL PUERTO	1.567	997	11	0	406	2.981
SANLUCAR DE GUADIANA	15	41	<5	0	21	79
SAN SILVESTRE DE GUZMAN	33	82	<5	0	32	150
SANTA ANA LA REAL	38	25	<5	0	30	95
SANTA BARBARA DE CASA	91	223	0	0	64	378
SANTA OLALLA DEL CALA	244	261	<5	0	135	643
TRIGUEROS	678	749	11	<5	410	1.849
VALDELARCO	44	23	0	0	13	80
VALVERDE DEL CAMINO	1.621	402	42	0	775	2.840
VILLABLANCA	166	652	5	0	164	987
VILLALBA DEL ALCOR	396	440	<5	0	153	990
VILLANUEVA DE LAS CRUCES	14	16	<5	0	16	47
VILLANUEVA DE LOS CASTILLEJOS	916	467	5	0	182	1.570
VILLARRASA	133	342	5	0	108	588
ZALAMEA LA REAL	250	108	<5	0	160	522
ZUFRE	48	85	<5	0	49	183
PROVINCIA DE HUELVA	106.733	76.404	1.532	1.481	26.866	213.016
SIN DISTRIBUCIÓN (*)	117	9.878	<5	8	872	10.876

GLOSARIO

Activo/a

Persona de 16 o más años que, durante la semana de referencia dada, suministra mano de obra para la producción de bienes y servicios o está disponible y en condiciones de incorporarse a dicha producción. Se subdividen en personas ocupadas y paradas.

Afiliación de trabajadores/as a la Seguridad Social

Es un acto administrativo mediante el cual la Tesorería General de la Seguridad Social reconoce la condición de incluida en el Sistema de Seguridad Social a la persona física que por primera vez realiza una actividad determinante de su inclusión en el ámbito de aplicación del mismo.

Paro registrado

Demandas registradas en los Servicios Públicos de Empleo que se encuentran en alta el último día laborable del mes de referencia, excluyendo las que correspondan a las situaciones descritas en la Orden Ministerial de 11 de Abril de 1.985.

Población ocupada (o personas con empleo)

Es la formada por todas aquellas personas de 16 o más años que durante la semana de referencia han tenido un trabajo por cuenta ajena o ejercido una actividad por cuenta propia.

Tasa de desempleo aparente

Proporción que el paro registrado representa sobre la suma de esta magnitud y las afiliaciones a la Seguridad Social.

Tasa de variación interanual

Mide la variación de un indicador de un mes determinado respecto al mismo mes del año anterior.

Tasa de variación mensual

Mide la variación de un indicador de un mes determinado respecto al mes anterior.

REFERENCIAS

GARCÍA DEL HOYO, J. J. (2014). Informe piloto sobre la coyuntura del mercado de trabajo en la provincia de Huelva. Huelva, Consejo Económico y Social de la provincia de Huelva (http://www.diphuelva.es/portalweb/zonas/53/Ficheros/portada_memoria.pdf).

ESPAÑA. Ministerio de Empleo y Seguridad Social

http://www.seg-social.es/Internet_1/Estadistica

http://www.sepe.es/contenidos/eu/que_es_el_sepe/estadisticas/index.html

Elaborado por Servicio de Coordinación del CESpH