

Boletín mensual de coyuntura laboral provincia de Huelva

1. CLAVES MENSUALES. MARZO 2018

ÍNDICE

1. CLAVES MENSUALES
2. PARO REGISTRADO
 - [2.1. PROVINCIA](#)
 - [2.2. MUNICIPIOS](#)
3. CONTRATACIONES
 - [3.1. PROVINCIA](#)
 - [3.2. MUNICIPIOS](#)
4. AFILIACIONES
 - [4.1. PROVINCIA](#)
 - [4.2. MUNICIPIOS](#)
5. [GLOSARIO y REFERENCIAS](#)

PARO REGISTRADO

En el mes de marzo y en relación al mes anterior, el paro registrado desciende un 5,22% en la provincia de Huelva, 0,78% en Andalucía y en España un 1,37%.

Del total de personas desempleadas, los hombres muestran una diferencia mensual de 837 personas menos (-3,81%) y las mujeres de 1.746 paradas menos (-6,36%). En relación al año anterior, el paro registrado en hombres desciende un 4,81% (-1.069 parados) y en mujeres un 2,58% (-680 paradas).

Este comportamiento del paro registrado en relación a febrero de 2018 se manifiesta de la siguiente forma por segmentos de edad : los menores de 25 disminuyen en 326 personas (-7,63%), de 25 a 44 años descienden 1.642 (-7,33%) y los mayores o igual a 45, descienden en 615 personas (-2,70%). En relación al mismo mes del año anterior, los menores de 25 descienden en 557 personas (-9,10%), de 25 a 44 años descienden 1.018 (-4,68%) y los mayores o igual a 45, descienden en 174 personas (-0,78%).

Por sectores y en relación al mes anterior, descienden agricultura con 1.057 personas menos (-13,38%) y servicios, con 1.897 personas (-6,17%), incrementándose en industria con 268 personas más (11,02%), construcción con 73 (1,64 %) y sin empleo anterior con 30 personas más (0,76%). Respecto al año anterior, desciende el paro en todos los sectores menos en agricultura : sin empleo anterior (-13,50%), construcción (-6,11%), servicios (-3,90%), industria (-2,24%), y agricultura (+6,11%).

En este mes de marzo el número de personas paradas en la provincia de Huelva es de 46.853. La cifra de parados/as en Huelva para este tercer mes de 2018 se sitúa en el -3,60% en relación a la registrada en marzo de 2017, mientras que en Andalucía supone un -5,50% y en España un -7,56%.

CONTRATACIONES

El total de contratos se situó en 49.637, de los cuales 48.502 son temporales y 1.135 indefinidos, mostrando éstos un incremento del 27,67% respecto al mes anterior (246 contratos indefinidos más) y 3,37% en relación a marzo de 2017; esta cifra sigue siendo muy reducida en relación con el número de contratos temporales realizados, de forma que la proporción de contratos indefinidos sobre el total es del 2,29% en Huelva, por debajo de la media andaluza (5,61%) y de la media española (11,75%).

Por sectores, en la provincia de Huelva, la contratación se distribuyó de la siguiente forma: 63,80% agricultura, 28,54% servicios, 4,41% en construcción y en industria 3,25%.

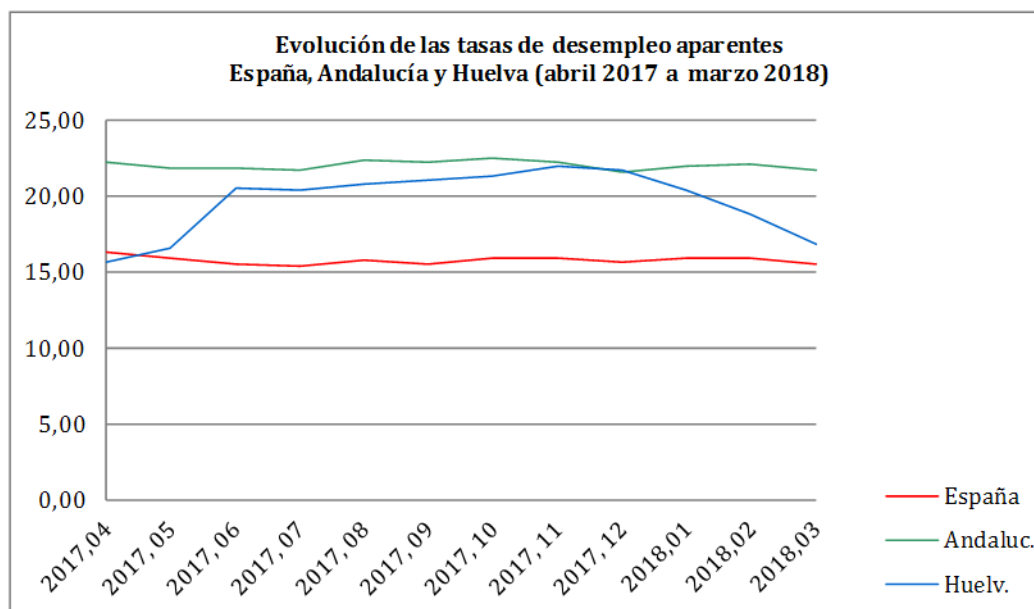
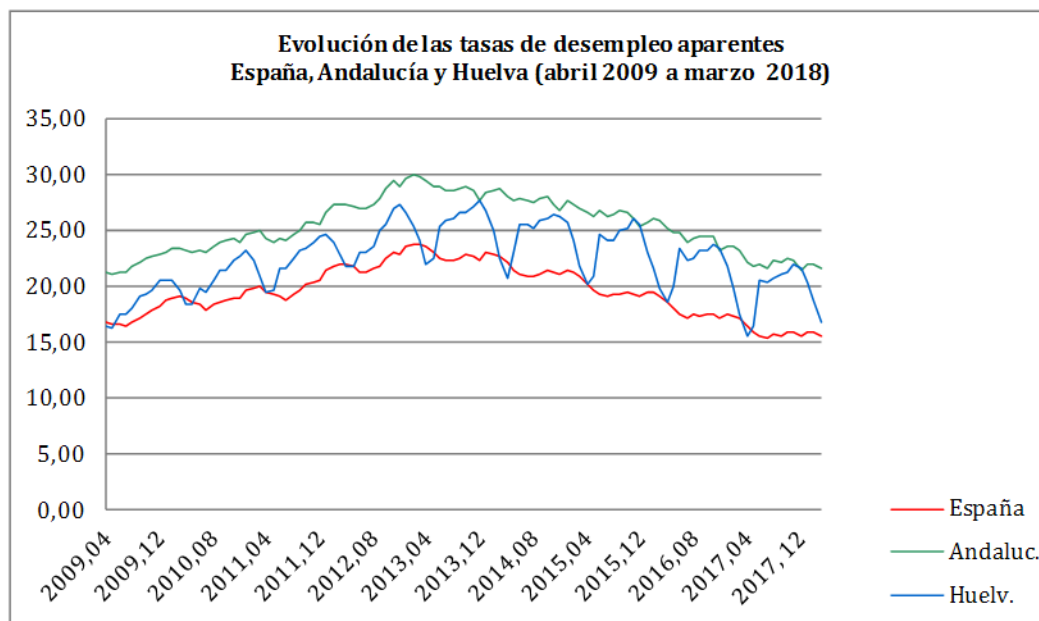
AFILIACIONES

En el caso de Huelva, se produce un incremento del número de afiliaciones a la Seguridad Social, con 17.312 altas en el mes de marzo respecto al mes anterior (8,13%). En relación al mismo mes del año anterior, en Huelva la tasa de variación es del 1,47%, mientras que en España es del 3,86% y en Andalucía de 3,49%. Situándose en Huelva el número de personas afiliadas en marzo de 2018 en 230.328.

Por sectores, la distribución de la afiliación es la siguiente: 47,19% Régimen General, 39,65% Régimen Especial Agrario, 11,80% Autónomos, 0,69% Régimen Especial del Mar y 0'67% Régimen Especial Empleados del Hogar.

PERSONAS PARADAS -MARZO 2018			
	HUELVA	ANDALUCÍA	ESPAÑA
Nº personas	46.853	837.426	3.422.551
Tasa de variación mensual (%)	-5,22	-0,78	-1,37
Diferencia mensual	-2.583	-6.541	-47.697
Tasa de variación interanual (%)	-3,60	-5,50	-7,56
Diferencia anual	-1.749	-48.740	-279.766

Fuente: Ministerio de Empleo y Seguridad Social

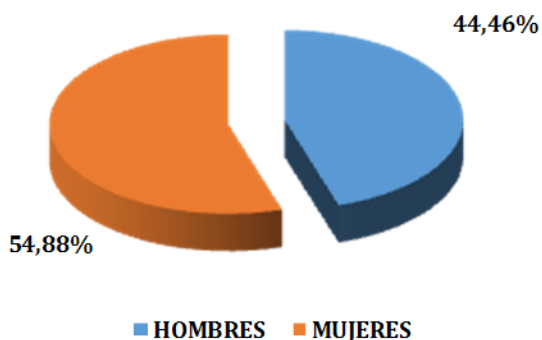


COLECTIVOS DE INTERÉS - MARZO 2018

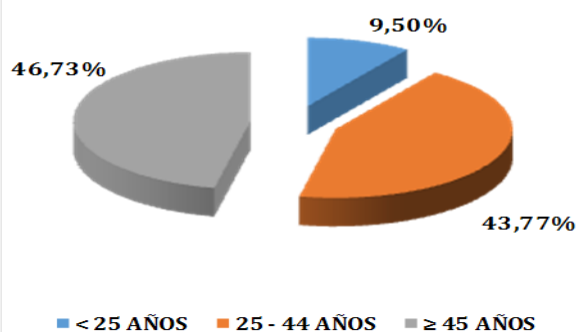
PROVINCIA HUELVA	Nº personas	Diferencia mensual	Tasa v. mensual (%)	Diferencia anual	Tasa v. inter-anual (%)
HOMBRES	21.140	-837	-3,81	-1.069	-4,81
MUJERES	25.713	-1.746	-6,36	-680	-2,58
MENORES 25 AÑOS	3.945	-326	-7,63	-557	-9,10
DE 25 A 44 AÑOS	20.752	-1.642	-7,33	-1.018	-4,68
≥A 45 AÑOS	22.156	-615	-2,70	-174	-0,78

Fuente: Ministerio de Empleo y Seguridad Social

PARO REGISTRADO/ SEXO



PARO REGISTRADO/EDAD

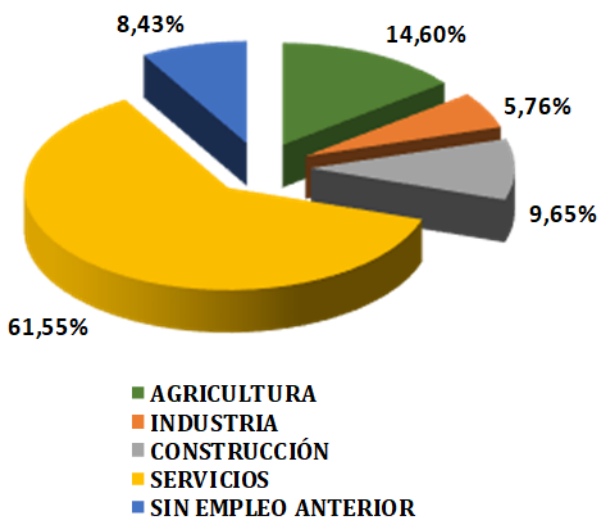


PERSONAS PARADAS POR SECTORES - MARZO 2018

PROVINCIA HUELVA	Nº personas	Diferencia mensual	Tasa v. mensual (%)	Diferencia anual	Tasa v. inter-anual (%)
AGRICULTURA	6.841	-1.057	-13,38	394	6,11
INDUSTRIA	2.701	268	11,02	-62	-2,24
CONSTRUCCIÓN	4.519	73	1,64	-294	-6,11
SERVICIOS	28.840	-1.897	-6,17	-1.170	-3,90
SIN EMPLEO ANTERIOR	3.952	30	0,76	-617	-13,50

Fuente: Ministerio de Empleo y Seguridad Social

PARO REGISTRADO/SECTORES



PARO POR SEXO Y EDAD- MARZO 2018

MUNICIPIOS	TOTAL	MES ANT.	DIF. MENS.	HOMBRES				MUJERES			
				<25	25 - 44	≥45	%TOTAL	<25	25 - 44	≥45	%TOTAL
ALÁJAR	106	109	-3	3	16	38	53,77%	2	16	31	46,23%
ALJARAQUE	1719	1.751	-32	59	274	324	38,22%	57	514	491	61,78%
ALMENDRO, EL	80	88	-8	4	11	22	46,25%	4	19	20	53,75%
ALMONASTER LA REAL	202	168	34	13	33	48	46,53%	7	49	52	53,47%
ALMONTE	1577	1.864	-287	76	305	385	48,57%	62	379	370	51,43%
ALOSNO	400	424	-24	18	58	98	43,50%	22	95	109	56,50%
ARACENA	868	833	35	41	160	179	43,78%	22	232	234	56,22%
AROCHE	177	175	2	12	38	47	54,80%	15	31	34	45,20%
ARROYOMOLINOS DE LEON	143	137	6	6	25	25	39,16%	5	39	43	60,84%
AYAMONTE	1864	2.188	-324	71	349	443	46,30%	90	468	443	53,70%
BEAS	289	304	-15	11	59	90	55,36%	12	60	57	44,64%
BERROCAL	33	36	-3		10	10	60,61%		6	7	39,39%
BOLLULLOS PAR DEL CONDADO	782	866	-84	41	151	250	56,52%	26	170	144	43,48%
BONARES	232	268	-36	17	43	74	57,76%	11	45	42	42,24%
CABEZAS RUBIAS	64	68	-4	5	7	18	46,88%	2	12	20	53,13%
CALA	186	188	-2	11	22	33	35,48%	7	61	52	64,52%
CALAÑAS	441	457	-16	18	61	110	42,86%	22	113	117	57,14%
CAMPILLO, EL	257	249	8	11	44	60	44,75%	12	58	72	55,25%
CAMPOFRIO	87	86	1	3	13	15	35,63%	4	23	29	64,37%
CAÑAVERAL DE LEON	36	41	-5	2	13	9	66,67%	1	5	6	33,33%
CARTAYA	1228	1.334	-106	65	219	299	47,48%	59	314	272	52,52%
CASTAÑO DEL ROBLEDO	35	36	-1	2	1	14	48,57%	4	7	7	51,43%
CERRO DE ANDEVALO, EL	213	213		14	29	47	42,25%	12	59	52	57,75%
CHUCENA	112	122	-10	12	18	31	54,46%	15	20	16	45,54%
CORTECONCEPCION	68	60	8	4	14	19	54,41%	5	9	17	45,59%
CORTEGANA	520	472	48	20	99	129	47,69%	23	140	109	52,31%
CORTELAZOR	36	31	5	3	6	6	41,67%	1	7	13	58,33%
CUMBRES DE ENMEDIO	8	8		1	2	2	62,50%		1	2	37,50%
CUMBRES DE SAN BARTOLOME	41	27	14	1	8	7	39,02%	1	11	13	60,98%
CUMBRES MAYORES	209	182	27	13	16	53	39,23%	9	52	66	60,77%
ENCINASOLA	120	105	15	9	27	25	50,83%	6	24	29	49,17%
ESCACENA DEL CAMPO	120	127	-7	8	32	26	55,00%	9	39	6	45,00%
FUENTEHERIDOS	101	89	12	1	19	28	47,52%	8	26	19	52,48%
GALAROZA	184	145	39	8	39	42	48,37%	11	40	44	51,63%
GIBRALEON	1074	1.154	-80	33	185	272	45,62%	36	295	253	54,38%
GRANADA DE RIO-TINTO, LA	44	41	3	2	6	13	47,73%	2	9	12	52,27%
GRANADO, EL	49	45	4	4	8	20	65,31%	1	9	7	34,69%
HIGUERA DE LA SIERRA	169	162	7	9	34	48	53,85%	4	36	38	46,15%
HINOJALES	28	28		4	7	5	57,14%	1	7	4	42,86%
HINOJOS	223	243	-20	17	42	55	51,12%	8	70	31	48,88%
HUELVA	16066	16.622	-556	616	2.874	3.348	42,56%	547	4.332	4.349	57,44%
ISLA CRISTINA	2484	2.682	-198	149	560	550	50,68%	131	599	495	49,32%
JABUGO	306	220	86	12	45	52	35,62%	9	71	117	64,38%
LEPE	2041	2.328	-287	97	420	429	46,35%	78	557	460	53,65%
LINARES DE LA SIERRA	35	32	3	1	6	13	57,14%		8	7	42,86%
LUCENA DEL PUERTO	79	104	-25	5	18	15	48,10%	9	19	13	51,90%
MANZANILLA	127	122	5	12	26	45	65,35%	7	22	15	34,65%
MARINES, LOS	44	38	6	2	11	8	47,73%	2	12	9	52,27%
MINAS DE RIOTINTO	425	417	8	30	62	95	44,00%	25	107	106	56,00%
MOGUER	1055	1.185	-130	54	233	247	50,62%	41	273	207	49,38%
NAVA, LA	48	47	1	5	11	12	58,33%	2	8	10	41,67%
NERVA	637	634	3	23	113	134	42,39%	33	151	183	57,61%
NIEBLA	408	435	-27	14	75	85	42,65%	11	117	106	57,35%
PALMA DEL CONDADO, LA	802	861	-59	44	130	177	43,77%	37	203	211	56,23%
PALOS DE LA FRONTERA	646	730	-84	32	138	130	46,44%	24	173	149	53,56%
PATERNA DEL CAMPO	158	174	-16	14	35	45	59,49%	6	38	20	40,51%
PAYMOGO	103	105	-2	5	17	27	47,57%	5	31	18	52,43%
PUEBLA DE GUZMAN	311	325	-14	15	44	74	42,77%	11	96	71	57,23%
PUERTO MORAL	39	40	-1	4	4	11	48,72%	3	10	7	51,28%
PUNTA UMBRIA	1759	1.963	-204	87	329	377	45,08%	61	456	449	54,92%
ROCIANA DEL CONDADO	402	450	-48	18	75	135	56,72%	17	79	78	43,28%
ROSAL DE LA FRONTERA	140	135	5	8	29	28	46,43%	6	43	26	53,57%
SAN BARTOLOME DE LA TORRE	224	242	-18	9	36	55	44,64%	6	63	55	55,36%
SAN JUAN DEL PUERTO	725	776	-51	38	154	165	49,24%	31	208	129	50,76%
SANLUCAR DE GUADIANA	19	27	-8	1	3	2	31,58%		5	8	68,42%
SAN SILVESTRE DE GUZMAN	33	37	-4	2	10	7	57,58%	1	6	7	42,42%
SANTA ANA LA REAL	58	58		2	8	13	39,66%	2	18	15	60,34%
SANTA BARBARA DE CASA	61	71	-10	3	12	23	62,30%	3	10	10	37,70%
SANTA OLALLA DEL CALA	216	212	4	10	38	31	36,57%	11	59	67	63,43%
TRIGUEROS	709	747	-38	29	133	176	47,67%	27	167	177	52,33%
VALDELARCO	15	18	-3	1	4	6	73,33%	1	1	2	26,67%
VALVERDE DEL CAMINO	1251	1.314	-63	30	212	229	37,65%	40	328	412	62,35%
VILLABLANCA	168	182	-14	15	26	34	44,64%	10	45	38	55,36%
VILLALBA DEL ALCOR	296	321	-25	14	41	77	44,59%	9	81	74	55,41%
VILLANUEVA DE LAS CRUCES	36	36		2	4	8	38,89%	2	11	9	61,11%
VILLANUEVA DE LOS CASTILLEJOS	188	188		6	27	47	42,55%	7	61	40	57,45%
VILLARRASA	157	160	-3	20	22	40	52,23%	8	33	34	47,77%
ZALAMEA LA REAL	364	381	-17	15	63	91	46,43%	11	91	93	53,57%
ZUFRE	93	93		9	11	13	35,48%	8	28	24	64,52%
PROVINCIA DE HUELVA	46853	49.436	-2.583	2.105	8.562	10.473	45,12%	1.840	12.190	11.683	54,88%

2.2. MUNICIPIOS

2. PARO REGISTRADO

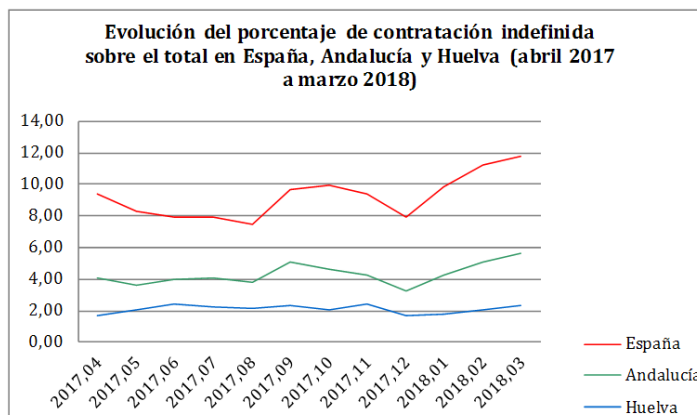
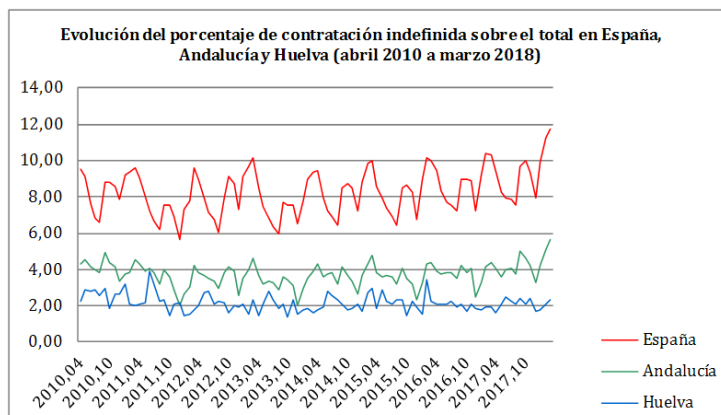
PARO POR SECTORES - MARZO 2018

MUNICIPIOS	TOTAL	AGRICULTURA	%AGR.	INDUSTRIA	%INDUST.	CONSTR.	%CONSTR.	SERVICIOS	%SERV.	SIN EM- PLEO AN- TERIOR	%SEA
ALAJAR	106	6	5,66%	3	2,83%	2	1,89%	90	84,91%	5	4,72%
ALJARAQUE	1719	146	8,49%	98	5,70%	142	8,26%	1191	69,28%	142	8,26%
ALMENDRO, EL	80	18	22,50%	5	6,25%	2	2,50%	55	68,75%	0	0,00%
ALMONASTER LA REAL	202	9	4,46%	35	17,33%	76	37,62%	66	32,67%	16	7,92%
ALMONTE	1577	567	35,95%	65	4,12%	136	8,62%	720	45,66%	89	5,64%
ALOSNO	400	50	12,50%	24	6,00%	22	5,50%	283	70,75%	21	5,25%
ARACENA	868	43	4,95%	73	8,41%	154	17,74%	526	60,60%	72	8,29%
AROCHE	177	27	15,25%	20	11,30%	5	2,82%	120	67,80%	5	2,82%
ARROYOMOLINOS DE LEON	143	11	7,69%	8	5,59%	12	8,39%	95	66,43%	17	11,89%
AYAMONTE	1864	224	12,02%	85	4,56%	180	9,66%	1245	66,79%	130	6,97%
BEAS	289	59	20,42%	19	6,57%	41	14,19%	151	52,25%	19	6,57%
BERROCAL	33	1	3,03%	1	3,03%	4	12,12%	27	81,82%	0	0,00%
BOLLULLOS PAR DEL CONDADO	782	138	17,65%	29	3,71%	121	15,47%	435	55,63%	59	7,54%
BONARES	232	40	17,24%	12	5,17%	35	15,09%	131	56,47%	14	6,03%
CABEZAS RUBIAS	64	3	4,69%	0	0,00%	2	3,13%	57	89,06%	2	3,13%
CALA	186	9	4,84%	8	4,30%	10	5,38%	147	79,03%	12	6,45%
CALAÑAS	441	45	10,20%	17	3,85%	49	11,11%	288	65,31%	42	9,52%
CAMPILLO, EL	257	25	9,73%	11	4,28%	9	3,50%	179	69,65%	33	12,84%
CAMPOFRIO	87	13	14,94%	4	4,60%	6	6,90%	61	70,11%	3	3,45%
CAÑAVERAL DE LEON	36	2	5,56%	3	8,33%	9	25,00%	19	52,78%	3	8,33%
CARTAYA	1228	294	23,94%	43	3,50%	124	10,10%	701	57,08%	66	5,37%
CASTAÑO DEL ROBLEDO	35	3	8,57%	3	8,57%	2	5,71%	27	77,14%	0	0,00%
CERRO DE ANDEVALO, EL	213	14	6,57%	9	4,23%	13	6,10%	164	77,00%	13	6,10%
CHUCENA	112	13	11,61%	6	5,36%	14	12,50%	68	60,71%	11	9,82%
CORTECONCEPCION	68	5	7,35%	7	10,29%	4	5,88%	51	75,00%	1	1,47%
CORTEGANA	520	39	7,50%	68	13,08%	157	30,19%	217	41,73%	39	7,50%
CORTELAZOR	36	2	5,56%	3	8,33%	15	41,67%	16	44,44%	0	0,00%
CUMBRES DE ENMEDIO	8	0	0,00%	0	0,00%	7	87,50%	1	12,50%	0	0,00%
CUMBRES DE SAN BARTOLOME	41	4	9,76%	11	26,83%	2	4,88%	20	48,78%	4	9,76%
CUMBRES MAYORES	209	8	3,83%	60	28,71%	25	11,96%	101	48,33%	15	7,18%
ENCINASOLA	120	19	15,83%	9	7,50%	18	15,00%	70	58,33%	4	3,33%
ESCACENA DEL CAMPO	120	17	14,17%	3	2,50%	17	14,17%	78	65,00%	5	4,17%
FUENTEHERIDOS	101	10	9,90%	5	4,95%	33	32,67%	46	45,54%	7	6,93%
GALAROZA	184	7	3,80%	56	30,43%	15	8,15%	99	53,80%	7	3,80%
GIBRALEON	1074	176	16,39%	68	6,33%	136	12,66%	619	57,64%	75	6,98%
GRANADA DE RIO-TINTO, LA	44	4	9,09%	1	2,27%	1	2,27%	36	81,82%	2	4,55%
GRANADO, EL	49	6	12,24%	0	0,00%	9	18,37%	33	67,35%	1	2,04%
HIGUERA DE LA SIERRA	169	22	13,02%	11	6,51%	41	24,26%	86	50,89%	9	5,33%
HINOJALES	28	3	10,71%	3	10,71%	12	42,86%	9	32,14%	1	3,57%
HINOJOS	223	42	18,83%	22	9,87%	14	6,28%	138	61,88%	7	3,14%
HUELVA	16066	1875	11,67%	809	5,04%	1328	8,27%	10306	64,15%	1748	10,88%
ISLA CRISTINA	2484	651	26,21%	76	3,06%	184	7,41%	1349	54,31%	224	9,02%
JABUGO	306	8	2,61%	120	39,22%	13	4,25%	154	50,33%	11	3,59%
LEPE	2041	451	22,10%	78	3,82%	146	7,15%	1270	62,22%	96	4,70%
LINARES DE LA SIERRA	35	0	0,00%	1	2,86%	26	74,29%	8	22,86%	0	0,00%
LUCENA DEL PUERTO	79	25	31,65%	2	2,53%	7	8,86%	36	45,57%	9	11,39%
MANZANILLA	127	32	25,20%	6	4,72%	25	19,69%	52	40,94%	12	9,45%
MARINES, LOS	44	1	2,27%	4	9,09%	2	4,55%	34	77,27%	3	6,82%
MINAS DE RIOTINTO	425	46	10,82%	23	5,41%	17	4,00%	281	66,12%	58	13,65%
MOGUER	1055	293	27,77%	92	8,72%	161	15,26%	443	41,99%	66	6,26%
NAVA, LA	48	0	0,00%	4	8,33%	5	10,42%	37	77,08%	2	4,17%
NERVA	637	64	10,05%	47	7,38%	40	6,28%	404	63,42%	82	12,87%
NIEBLA	408	64	15,69%	21	5,15%	28	6,86%	273	66,91%	22	5,39%
PALMA DEL CONDADO, LA	802	104	12,97%	30	3,74%	46	5,74%	564	70,32%	58	7,23%
PALOS DE LA FRONTERA	646	133	20,59%	50	7,74%	47	7,28%	381	58,98%	35	5,42%
PATERNA DEL CAMPO	158	25	15,82%	5	3,16%	15	9,49%	106	67,09%	7	4,43%
PAYMOGO	103	28	27,18%	2	1,94%	18	17,48%	46	44,66%	9	8,74%
PUEBLA DE GUZMAN	311	35	11,25%	14	4,50%	17	5,47%	236	75,88%	9	2,89%
PUERTO MORAL	39	2	5,13%	3	7,69%	2	5,13%	32	82,05%	0	0,00%
PUNTA UMBRIA	1759	158	8,98%	53	3,01%	152	8,64%	1222	69,47%	174	9,89%
ROCIANA DEL CONDADO	402	117	29,10%	13	3,23%	48	11,94%	210	52,24%	14	3,48%
ROSAL DE LA FRONTERA	140	31	22,14%	4	2,86%	5	3,57%	93	66,43%	7	5,00%
SAN BARTOLOME DE LA TORRE	224	34	15,18%	25	11,16%	12	5,36%	144	64,29%	9	4,02%
SAN JUAN DEL PUERTO	725	112	15,45%	44	6,07%	92	12,69%	422	58,21%	55	7,59%
SANLUCAR DE GUADIANA	19	2	10,53%	0	0,00%	12	63,16%	5	26,32%	0	0,00%
SAN SILVESTRE DE GUZMAN	33	4	12,12%	3	9,09%	3	9,09%	22	66,67%	1	3,03%
SANTA ANA LA REAL	58	0	0,00%	6	10,34%	19	32,76%	29	50,00%	4	6,90%
SANTA BARBARA DE CASA	61	7	11,48%	1	1,64%	30	49,18%	18	29,51%	5	8,20%
SANTA OLALLA DEL CALA	216	18	8,33%	9	4,17%	7	3,24%	170	78,70%	12	5,56%
TRIGUEROS	709	98	13,82%	33	4,65%	85	11,99%	445	62,76%	48	6,77%
VALDEJARCO	15	0	0,00%	3	20,00%	0	0,00%	12	80,00%	0	0,00%
VALVERDE DEL CAMINO	1251	129	10,31%	149	11,91%	104	8,31%	742	59,31%	127	10,15%
VILLABLANCA	168	34	20,24%	12	7,14%	13	7,74%	96	57,14%	13	7,74%
VILLALBA DEL ALCOR	296	30	10,14%	14	4,73%	41	13,85%	193	65,20%	18	6,08%
VILLANUEVA DE LAS CRUCES	36	0	0,00%	1	2,78%	1	2,78%	31	86,11%	3	8,33%
VILLANUEVA DE LOS CASTILLEJOS	188	35	18,62%	11	5,85%	14	7,45%	123	65,43%	5	2,66%
VILLARRASA	157	35	22,29%	9	5,73%	15	9,55%	85	54,14%	13	8,28%
ZALAMEA LA REAL	364	27	7,42%	15	4,12%	52	14,29%	233	64,01%	37	10,16%
ZUFRE	93	9	9,68%	1	1,08%	11	11,83%	67	72,04%	5	5,38%
PROVINCIA DE HUELVA	46853	6841	14,60%	2701	5,76%	4519	9,65%	28840	61,55%	3952	8,43%

CONTRATOS REALIZADOS -MARZO 2018

	TOTALES			TEMPORALES			INDEFINIDOS		
	HUELVA	ANDAL.	ESPAÑA	HUELVA	ANDAL.	ESPAÑA	HUELVA	ANDAL.	ESPAÑA
TOTAL	49.637	368.014	1.646.846	48.502	347.381	1.453.398	1.135	20.633	193.448
Diferencia mensual	6.461	-8.572	100.444	6.215	-10.129	81.283	246	1.557	19.161
Tasa v. mensual (%)	14,96	-2,28	6,50	14,70	-2,83	5,92	27,67	8,16	10,99
Diferencia anual	-7.332	-63.062	-85.927	-7.369	-64.807	-100.947	37	1.745	15.020
Tasa v. interanual (%)	-12,87	-14,63	-4,96	-13,19	-15,72	-6,49	3,37	9,24	8,42

Fuente: Ministerio de Empleo y Seguridad Social

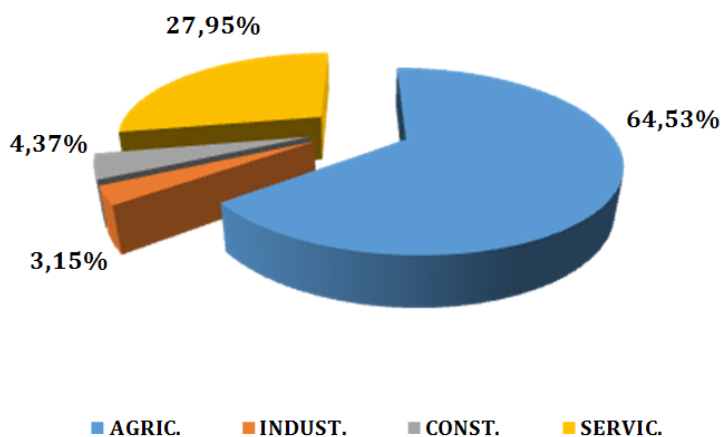


CONTRATOS POR SECTORES PROVINCIA DE HUELVA - MARZO 2018

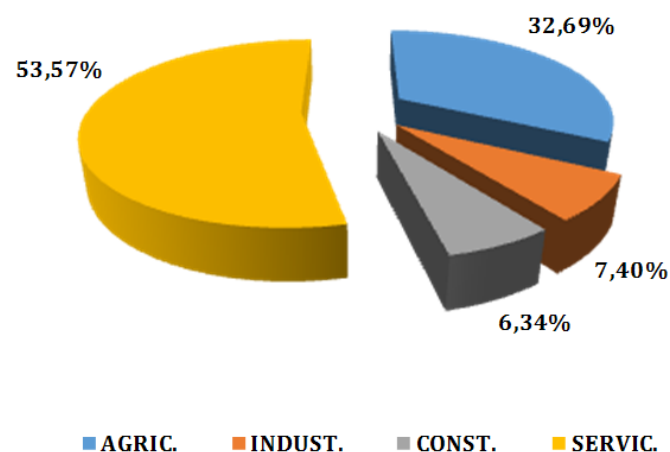
SECTORES	AGRICULTURA	INDUSTRIA	CONSTRUCCIÓN	SERVICIOS
CONTRATOS TEMPORALES				
Nº PERSONAS	31.299	1.527	2.118	13.558
% SOBRE TOTAL	63,06	3,08	4,27	27,31
CONTRATOS INDEFINIDOS				
Nº PERSONAS	371	84	72	608
% SOBRE TOTAL	0,75	0,17	0,15	1,22

Fuente: Ministerio de Empleo y Seguridad Social

CONTRATACIÓN TEMPORAL/SECTORES



CONTRATACIÓN INDEFINIDA/SECTORES



3.2. MUNICIPIOS

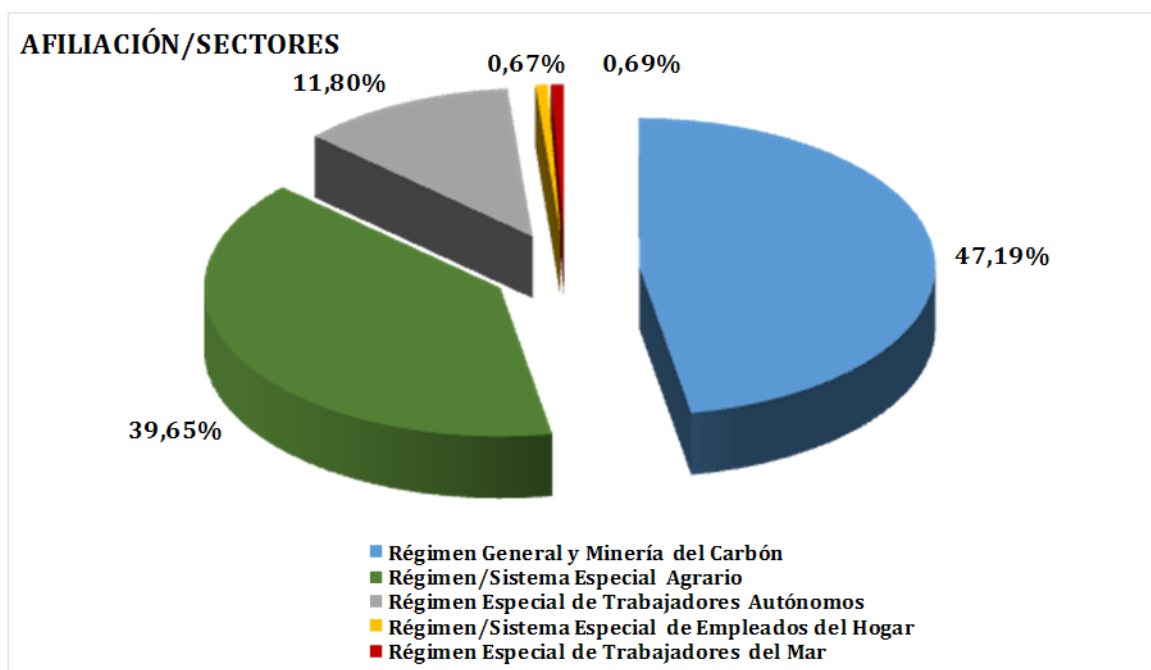
3. CONTRATACIONES

CONTRATACIONES MARZO 2018

MUNICIPIOS	TIPO DE CONTRATO							SECTORES			
	TOTAL	HOMBRES			MUJERES			AGRIC.	INDUST.	CONSTRUC.	SERVIC.
		INIC. INDEF.	INIC. TEMP.	CONV. INDEF.	INIC. INDEF.	INIC. TEMP.	CONV. INDEF.				
ALAJAR	83		65			18		56	1	1	25
ALJARAQUE	503	5	337	6	3	143	9	174	58	48	223
ALMENDRO, EL	109		64		1	42	2	44	2	1	62
ALMONASTER LA REAL	83	2	63		1	17		7	36	12	28
ALMONTE	6.691	30	2.050	133	21	4.355	102	5.538	32	100	1.021
ALOSNO	79		28		2	49		5		6	68
ARACENA	425	3	161	2	4	254	1	14	16	58	337
AROCHE	141	1	78	1	1	60		49	2	2	88
ARROYOMOLINOS DE LEON	31		23			8		7	1	15	8
AYAMONTE	1.345	41	562	9	8	725		122	79	68	1.076
BEAS	146		95		2	49		29		58	59
BERROCAL	5		4			1		2			3
BOLLULLOS CONDADO	865	5	444	11	1	403	1	274	23	178	390
BONARES	921	2	404	1	2	512		844	7	10	60
CABEZAS RUBIAS	17		5			12				2	15
CALA	27		12			15		6	1	1	19
CALAÑAS	42		19		1	20	2	5		1	36
CAMPILLO, EL	492		265		1	226		469	3		20
CAMPOFRIO	12		4			8		3			9
CAÑAVERAL DE LEON	23		11			12		2			21
CARTAYA	5.586	10	4.104	4	3	1.456	9	4.719	8	60	799
CASTAÑO DEL ROBLEDO	3		3					1			2
CERRO DE ANDEVALO, EL	83		39		1	43		14		4	65
CHUCENA	71		39		1	31		16	1	21	33
CORTECONCEPCION	31		16			15		3		3	25
CORTEGANA	130	2	44	1	2	81		13	3	34	80
CORTELAZOR	2		2					1		1	
CUMBRES DE ENMEDIO	2		2					2			
CUMBRES SAN BARTOLOME	13		8			5		6			7
CUMBRES MAYORES	40		16		1	23		4	4	19	13
ENCINASOLA	49		32			17		21		20	8
ESCACENA DEL CAMPO	113		55	1	2	51	4	6		12	95
FUENTEHERIDOS	17		9			8		3		9	5
GALAROZA	53		34			19		3	17	5	28
GIBRALEON	2.181	5	1.404	5	8	757	2	1.995	8	52	126
GRANADA DE RIOTINTO,	6		2			4		1	1		4
GRANADO, EL	20		6			14					20
HIGUERA DE LA SIERRA	51	1	16	1		33		3	2	6	40
HINOJALES	4		4					2		1	1
HINOJOS	212	3	139	1		68	1	113	21	18	60
HUELVA	5.084	88	2.662	90	81	2.099	64	319	328	535	3.902
ISLA CRISTINA	1.270	14	507	1	11	735	2	583	97	46	544
JABUGO	268	1	161	1		104	1	1	227	9	31
LEPE	4.691	25	2.770	11	10	1.869	6	3.768	30	59	834
LINARES DE LA SIERRA	11		7			4			2	6	3
LUCENA DEL PUERTO	2.739	1	1.137	11	1	1.575	14	2.650	1	62	26
MANZANILLA	28		18	1		9		6	1	9	12
MARINES, LOS	22		14			8		6			16
MINAS DE RIOTINTO	139	2	124	2	1	10		93	10	11	25
MOGUER	4.510	17	1.780	11	6	2.691	5	3.994	55	107	354
NAVA, LA	14		8		2	4		9			5
NERVA	64		42	1		20	1		17	7	40
NIEBLA	573		369	2	1	200	1	391	11	11	160
PALMA DEL CONDADO, LA	642	1	383	3	4	248	3	84	15	26	517
PALOS DE LA FRONTERA	3.271	8	1.760	11	2	1.485	5	2.414	169	62	626
PATERNA DEL CAMPO	107		60			47		24	2	5	76
PAYMOGO	22		12			10		5	3	6	8
PUEBLA DE GUZMAN	131		71	1	2	57		14		10	107
PUERTO MORAL	6		4			2				5	1
PUNTA UMBRIA	762	24	349	6	7	368	8	42	54	30	636
ROCIANA DEL CONDADO	596		232			364		410	5	52	129
ROSAL DE LA FRONTERA	54		29	1		24		18		3	33
SAN BARTOLOME TORRE	401	2	173			226		316	33	6	46
SAN JUAN DEL PUERTO	386	1	212	4	1	167	1	119	8	45	214
SANLUCAR DE GUADIANA	12		6			6		1		6	5
SAN SILVESTRE DE GUZMAN	37		27			10		22			15
SANTA ANA LA REAL	18		14			4				5	13
SANTA BARBARA DE CASA	26		15	2		9		10	1	8	7
SANTA OLALLA DEL CALA	127	1	65			61		39		1	87
TRIGUEROS	272		156	1		106	9	11	4	78	179
VALDELARCO	19		12			7		3		7	9
VALVERDE DEL CAMINO	431	9	181	9	4	215	13	120	45	70	196
VILLABLANCA	344	1	178			164	1	254	1	3	86
VILLALBA DEL ALCOR	206		128		2	76		28	1	42	135
VILLANUEVA CRUCES	6		4			2		4			2
VILLANUEVA CASTILLEJOS	1.368	3	990	1		373	1	1.156	156	3	53
VILLARRASA	202	12	134			56		164		15	23
ZALAMEA LA REAL	45		30			15		8	9	4	24
ZUFRE	26		14			12		8		10	8
HUELVA	49.637	320	25.506	346	201	22.996	268	31.670	1.611	2.190	14.166

AFILIACIONES SEGURIDAD SOCIAL- MARZO 2018			
	ESPAÑA	ANDALUCÍA	HUELVA
AFILIADOS TOTALES	18.542.644	3.021.554	230.328
Tasa de variación mensual (%)	1,25	1,47	8,13
Diferencia mensual	228.177	43.878	17.312
Tasa de variación interanual (%)	3,86	3,49	1,47
Diferencia anual	689.811	101.999	3.330
AFILIADOS RÉG. ESPECIAL AGRARIO	769.799	474.972	91.326
Tasa de variación mensual (%)	1,61	2,19	19,53
Diferencia mensual	12.202	10.198	14.922
Tasa de variación interanual (%)	-0,93	-1,53	-1,44
Diferencia anual	-7.193	-7.391	-1.338

AFILIACIONES SEGURIDAD SOCIAL/SECTORES- MARZO 2018						
	TOTAL	R. GENERAL	R. E. AGRARIO	AUTÓNOMOS	R. E. HOGAR	R. E. MAR
Nº PERSONAS	230.328	108.688	91.326	27.186	1.544	1.584
DIF. MENSUAL	17.312	1.955	14.922	320	12	103
TASA VAR. MENS. (%)	8,13	1,83	19,53	1,19	0,78	6,95
DIF. ANUAL	3.330	4.502	-1.338	435	-22	-247
TASA VAR. ANUAL (%)	1,47	4,32	-1,44	1,63	-1,40	-13,49



AFILIACIONES/REGÍMENES-MARZO 2018

MUNICIPIO	R. GENERAL	R. E. AGRARIO	R. E. HOGAR	R. E. MAR	R. E. T. AUTÓNOMOS	TOTAL
ALAJAR	74	45	<5	0	66	186
ALJARAQUE	2.149	457	132	8	1.142	3.888
ALMENDRO, EL	60	144	<5	0	41	247
ALMONASTER LA REAL	1.510	84	5	0	93	1.692
ALMONTE	4.215	10.669	22	23	1.169	16.098
ALOSNO	439	507	6	0	138	1.090
ARACENA	1.341	274	32	0	677	2.324
AROCHE	164	852	0	0	148	1.164
ARROYOMOLINOS DE LEON	47	98	<5	0	51	197
AYAMONTE	2.593	1.090	24	320	1.007	5.034
BEAS	434	556	6	0	224	1.220
BERROCAL	15	10	0	0	9	34
BOLLULLOS PAR DEL CONDADO	2.210	2.913	39	7	699	5.868
BONARES	916	1.468	12	0	450	2.846
CABEZAS RUBIAS	24	139	<5	0	32	196
CALA	83	60	<5	0	68	212
CALAÑAS	352	235	5	0	168	760
CAMPILLO, EL	250	144	<5	0	79	475
CAMPOFRIO	73	60	<5	0	45	179
CAÑAVERAL DE LEON	10	56	0	0	11	77
CARTAYA	3.066	4.744	29	82	1.032	8.953
CASTAÑO DEL ROBLEDO	25	<5	0	0	20	47
CERRO DE ANDEVALO, EL	191	209	0	0	112	512
CHUCENA	245	447	0	0	87	779
CORTECONCEPCION	70	21	0	0	32	123
CORTEGANA	533	276	5	0	292	1.106
CORTELAZOR	15	19	<5	0	22	57
CUMBRES DE ENMEDIO	<5	<5	0	0	<5	8
CUMBRES DE SAN BARTOLOME	16	57	0	0	20	93
CUMBRES MAYORES	274	111	<5	0	152	540
ENCINASOLA	85	215	5	0	81	386
ESCACENA DEL CAMPO	284	408	<5	0	111	805
FUENTEHERIDOS	86	55	<5	<5	56	200
GALAROZA	226	75	<5	0	90	392
GIBRALEON	1.190	1.410	21	0	553	3.174
GRANADA DE RIO-TINTO, LA	12	12	<5	0	11	36
GRANADO, EL	41	71	<5	0	25	139
HIGUERA DE LA SIERRA	106	89	<5	0	82	278
HINOJALES	14	48	0	0	26	88
HINOJOS	560	580	6	<5	150	1.297
HUELVA	53.550	4.829	844	434	6.295	65.952
ISLA CRISTINA	2.313	2.647	23	367	926	6.276
JABUGO	655	22	6	0	112	795
LEPE	5.078	6.394	24	100	1.684	13.280
LINARES DE LA SIERRA	24	8	0	0	17	49
LUCENA DEL PUERTO	388	2.716	<5	0	319	3.425
MANZANILLA	108	537	0	0	102	747
MARINES, LOS	35	28	0	0	22	85
MINAS DE RIOTINTO	985	191	11	0	115	1.302
MOGUER	2.618	10.088	38	33	1.198	13.975
NAVA, LA	22	7	<5	0	10	40
NERVA	413	326	15	0	246	1.000
NIEBLA	1.286	579	<5	0	192	2.058
PALMA DEL CONDADO, LA	1.401	1.058	32	0	553	3.044
PALOS DE LA FRONTERA	5.104	6.933	19	10	623	12.689
PATERNA DEL CAMPO	182	812	9	0	173	1.176
PAYMOGO	66	256	<5	0	64	387
PUEBLA DE GUZMAN	212	523	<5	0	187	925
PUERTO MORAL	30	19	0	0	12	61
PUNTA UMBRIA	2.849	302	31	179	776	4.137
ROCIANA DEL CONDADO	519	3.299	10	0	350	4.178
ROSAL DE LA FRONTERA	98	294	<5	0	99	494
SAN BARTOLOME DE LA TORRE	343	1.023	<5	0	205	1.575
SAN JUAN DEL PUERTO	1.565	1.071	10	0	412	3.058
SANLUCAR DE GUADIANA	22	43	<5	0	21	87
SAN SILVESTRE DE GUZMAN	35	82	<5	0	33	153
SANTA ANA LA REAL	38	26	<5	0	29	95
SANTA BARBARA DE CASA	95	225	0	0	65	385
SANTA OLALLA DEL CALA	229	258	<5	0	137	627
TRIGUEROS	648	813	11	<5	416	1.889
VALDELARCO	42	23	0	0	13	78
VALVERDE DEL CAMINO	1.671	445	42	0	780	2.938
VILLABLANCA	169	734	5	0	161	1.069
VILLALBA DEL ALCOR	392	446	<5	0	156	995
VILLANUEVA DE LAS CRUCES	15	20	<5	0	16	52
VILLANUEVA DE LOS CASTILLEJOS	913	496	6	0	182	1.597
VILLARRASA	139	356	5	0	106	606
ZALAMEA LA REAL	266	124	<5	0	161	555
ZUFRE	55	85	<5	0	50	191
PROVINCIA DE HUELVA	108.688	91.326	1.544	1.584	27.186	230.328
SIN DISTRIBUCIÓN (*)	114	14.476	<5	18	894	15.503

GLOSARIO

Activo/a

Persona de 16 o más años que, durante la semana de referencia dada, suministra mano de obra para la producción de bienes y servicios o está disponible y en condiciones de incorporarse a dicha producción. Se subdividen en personas ocupadas y paradas.

Afiliación de trabajadores/as a la Seguridad Social

Es un acto administrativo mediante el cual la Tesorería General de la Seguridad Social reconoce la condición de incluida en el Sistema de Seguridad Social a la persona física que por primera vez realiza una actividad determinante de su inclusión en el ámbito de aplicación del mismo.

Paro registrado

Demandas registradas en los Servicios Públicos de Empleo que se encuentran en alta el último día laborable del mes de referencia, excluyendo las que correspondan a las situaciones descritas en la Orden Ministerial de 11 de Abril de 1.985.

Población ocupada (o personas con empleo)

Es la formada por todas aquellas personas de 16 o más años que durante la semana de referencia han tenido un trabajo por cuenta ajena o ejercido una actividad por cuenta propia.

Tasa de desempleo aparente

Proporción que el paro registrado representa sobre la suma de esta magnitud y las afiliaciones a la Seguridad Social.

Tasa de variación interanual

Mide la variación de un indicador de un mes determinado respecto al mismo mes del año anterior.

Tasa de variación mensual

Mide la variación de un indicador de un mes determinado respecto al mes anterior.

REFERENCIAS

GARCÍA DEL HOYO, J. J. (2014). Informe piloto sobre la coyuntura del mercado de trabajo en la provincia de Huelva. Huelva, Consejo Económico y Social de la provincia de Huelva (http://www.diphuelva.es/portalweb/zonas/53/Ficheros/portada_memoria.pdf).

ESPAÑA. Ministerio de Empleo y Seguridad Social

http://www.seg-social.es/Internet_1/Estadistica

http://www.sepe.es/contenidos/eu/que_es_el_sepe/estadisticas/index.html

Elaborado por Servicio de Coordinación del CESpH