

Boletín mensual de coyuntura laboral provincia de Huelva



I.S.S.N. 2605-017X

Servicio de Coordinación CESpH

ÍNDICE

1. CLAVES MENSUALES
2. PARO REGISTRADO
 - [2.1. PROVINCIA](#)
 - [2.2. MUNICIPIOS](#)
3. CONTRATACIONES
 - [3.1. PROVINCIA](#)
 - [3.2. MUNICIPIOS](#)
4. AFILIACIONES
 - [4.1. PROVINCIA](#)
 - [4.2. MUNICIPIOS](#)
5. [GLOSARIO y REFERENCIAS](#)

1. CLAVES MENSUALES. JUNIO 2018

PARO REGISTRADO

En el mes de junio y en relación al mes anterior, el paro registrado asciende un 8,76% en la provincia de Huelva, descendiendo un 1,31% en Andalucía y en España un 2,77%.

Del total de personas desempleadas, los hombres muestran una diferencia mensual de 982 personas más (5,15%) y las mujeres de 2.879 paradas más (11,50%). En relación al año anterior, el paro registrado en hombres desciende un 7,28% (-1.574 parados) y en mujeres un 1,24% (-351 paradas).

Este comportamiento del paro registrado en relación a mayo de 2018 se manifiesta de la siguiente forma por segmentos de edad: los menores de 25 aumentan en 287 personas (7,91%), de 25 a 44 años en 2.310 (11,99%) y los mayores o igual a 45, en 1.264 personas (5,96%). En relación al mismo mes del año anterior, los menores de 25 descienden 236 personas (-5,91%), de 25 a 44 años 1.079 (-4,76%) y los mayores o igual a 45, 600 personas (-2,60%).

Por sectores y en relación al mes anterior desciende el paro registrado en construcción con -193 personas (-4,90%), industria con -115 personas (-4,65%), servicios con -1.065 personas (-3,98%) y sin empleo anterior con 47 personas menos (-1,19%), aumentando en agricultura con 5.281 personas más (75,65%). Respecto al año anterior, desciende el paro en todos los sectores: construcción (-11,16%), industria (-8,47%), agricultura (-7,39%), sin empleo anterior (-4,24%) y servicios (-0,33%).

En este mes de junio el número de personas paradas en la provincia de Huelva es de 47.960. La cifra de parados/as en Huelva para este sexto mes de 2018 se sitúa en el -3,86% en relación a la registrada en junio de 2017, mientras que en Andalucía supone un -3,53% y en España un -5,97%.

CONTRATACIONES

El total de contratos en la provincia de Huelva se situó en 36.258, de los cuales 35.272 son temporales y 986 indefinidos, mostrando éstos un decremento del 12,59% respecto al mes anterior (142 contratos indefinidos menos) y un incremento del 15,59% en relación a junio de 2017; esta cifra sigue siendo muy reducida en relación con el número de contratos temporales realizados, de forma que la proporción de contratos indefinidos sobre el total es del 2,72% en Huelva, por debajo de la media andaluza (4,78%) y de la media española (9,39%).

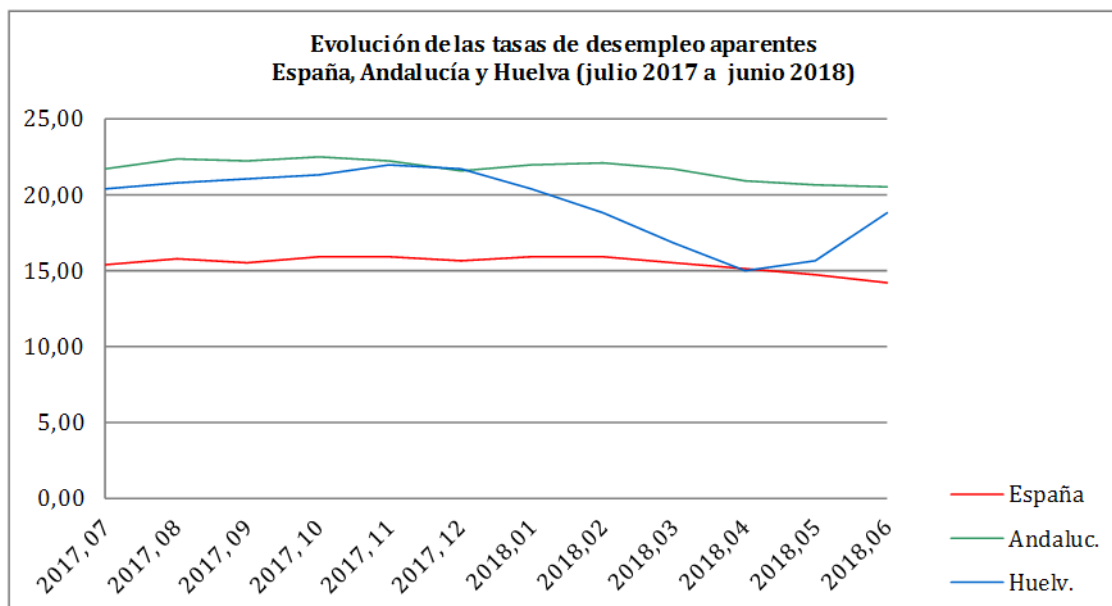
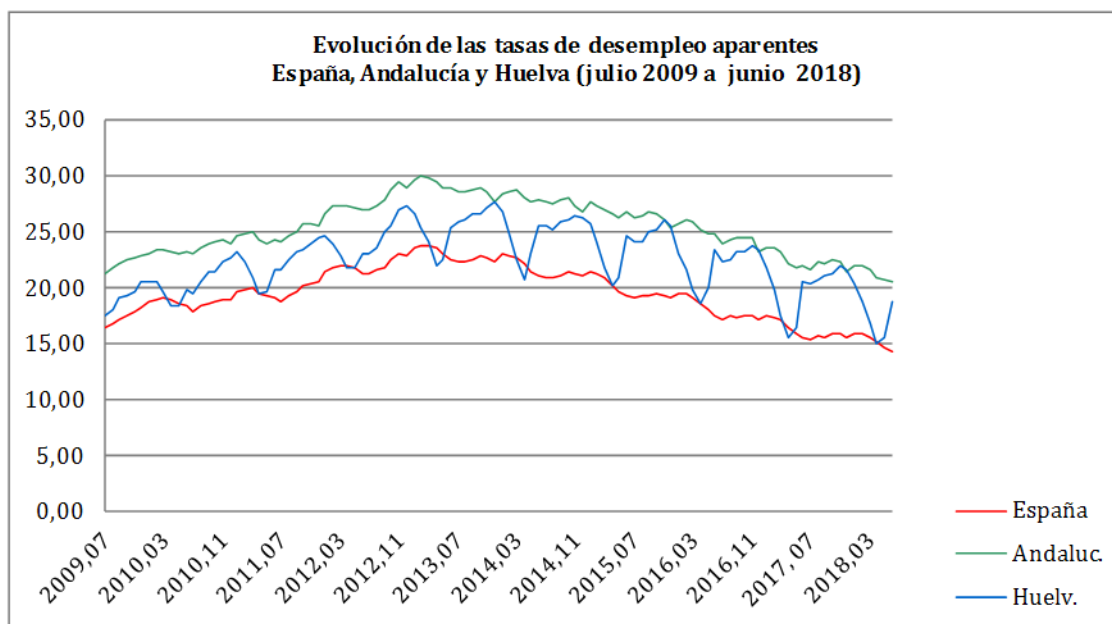
Por sectores, la contratación se distribuyó de la siguiente forma: 60,98% servicios, 28,81% agricultura, 6,10% en construcción y en industria 4,11%.

AFILIACIONES

En el caso de Huelva, se produce una disminución del número de afiliaciones a la Seguridad Social, con 30.837 altas menos en el mes de junio respecto al mes anterior (-12,97%). En relación al mismo mes del año anterior, en Huelva la tasa de variación es del 7,37%, mientras que en España es del 4,24% y en Andalucía de 4,33%. Situándose en Huelva el número de personas afiliadas en junio de 2018 en 206.971.

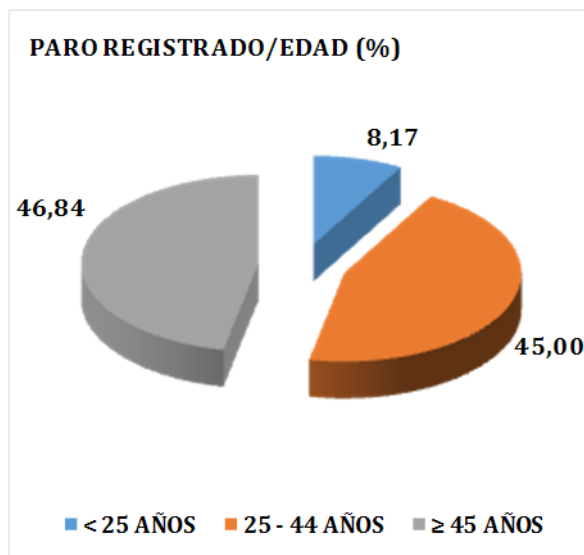
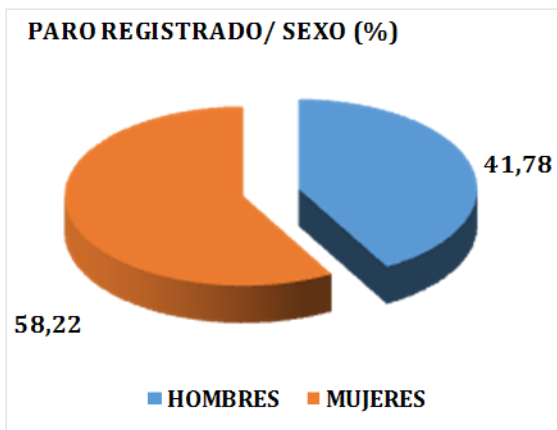
Por sectores, la distribución de la afiliación es la siguiente: 55,67% Régimen General, 29,29% Régimen Especial Agrario, 13,37% Autónomos, 0,93% Régimen Especial del Mar y 0,74% Régimen Especial Empleados del Hogar.

PERSONAS PARADAS - JUNIO 2018			
	HUELVA	ANDALUCÍA	ESPAÑA
Nº personas	47.960	789.827	3.162.162
Tasa de variación mensual (%)	8,76	-1,31	-2,77
Diferencia mensual	3.861	-10.493	-89.968
Tasa de variación interanual (%)	-3,86	-3,53	-5,97
Diferencia anual	-1.925	-28.936	-200.649
Fuente: Ministerio de Empleo y Seguridad Social			



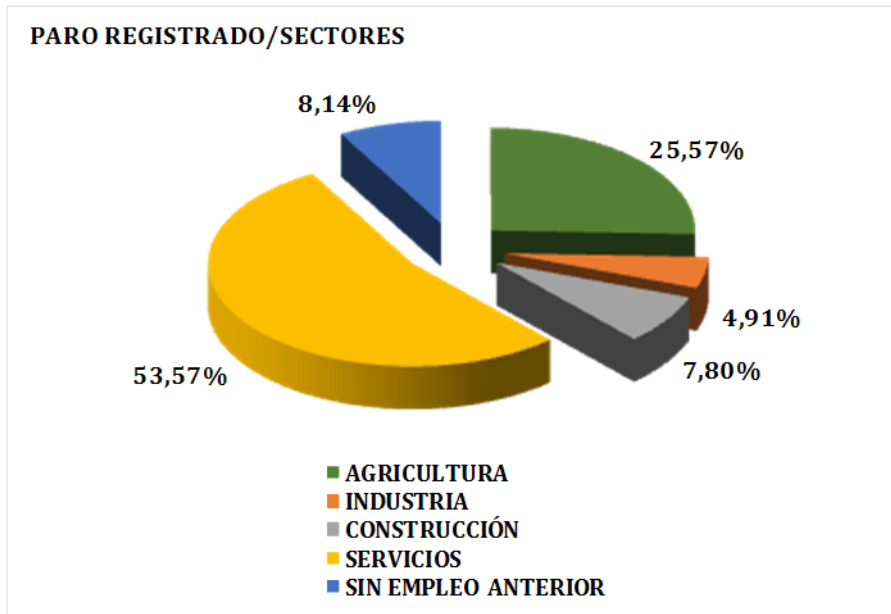
COLECTIVOS DE INTERÉS - JUNIO 2018					
PROVINCIA HUELVA	Nº personas	Diferencia mensual	Tasa v. mensual (%)	Diferencia anual	Tasa v. inter-anual (%)
HOMBRES	20.037	982	5,15	-1.574	-7,28
MUJERES	27.923	2.879	11,50	-351	-1,24
MENORES 25 AÑOS	3.917	287	7,91	-246	-5,91
DE 25 A 44 AÑOS	21.580	2.310	11,99	-1.079	-4,76
≥A 45 AÑOS	22.463	1.264	5,96	-600	-2,60

Fuente: Ministerio de Empleo y Seguridad Social



PERSONAS PARADAS POR SECTORES - JUNIO 2018					
PROVINCIA HUELVA	Nº personas	Diferencia mensual	Tasa v. mensual (%)	Diferencia anual	Tasa v. inter-anual (%)
AGRICULTURA	12.262	5.281	75,65	-979	-7,39
INDUSTRIA	2.357	-115	-4,65	-218	-8,47
CONSTRUCCIÓN	3.742	-193	-4,90	-470	-11,16
SERVICIOS	25.693	-1.065	-3,98	-85	-0,33
SIN EMPLEO ANTERIOR	3.906	-47	-1,19	-173	-4,24

Fuente: Ministerio de Empleo y Seguridad Social



PARO POR SEXO Y EDAD- JUNIO 2018

MUNICIPIOS	TOTAL	MES ANT.	DIF. MENS.	HOMBRES				MUJERES			
				<25	25 - 44	≥45	%TOTAL	<25	25 - 44	≥45	%TOTAL
ALÁJAR	103	107	-4	3	12	37	50,49%	2	20	29	49,51%
ALJARAQUE	1541	1569	-28	42	197	300	34,98%	48	467	487	65,02%
ALMENDRO, EL	55	55			7	14	38,18%	4	13	17	61,82%
ALMONASTER LA REAL	184	187	-3	14	31	48	50,54%	6	43	42	49,46%
ALMONTE	2946	1523	1.423	124	464	436	34,76%	104	1.044	774	65,24%
ALOSNO	391	366	25	18	52	98	42,97%	22	91	110	57,03%
ARACENA	782	848	-66	35	119	155	39,51%	24	224	225	60,49%
AROCHE	130	142	-12	8	25	36	53,08%	8	25	28	46,92%
ARROYOMOLINOS DE LEON	132	144	-12	7	18	19	33,33%	8	31	49	66,67%
AYAMONTE	1585	1728	-143	73	276	388	46,50%	72	375	401	53,50%
BEAS	307	278	29	7	59	84	48,86%	14	79	64	51,14%
BERROCAL	30	34	-4	2	6	8	53,33%		6	8	#¡VALOR!
BOLLULLOS PAR DEL CONDADO	791	717	74	42	151	206	50,44%	26	221	145	49,56%
BONARES	293	197	96	21	49	76	49,83%	17	76	54	50,17%
CABEZAS RUBIAS	61	60	1	6	5	16	44,26%	3	12	19	55,74%
CALA	173	187	-14	6	18	27	29,48%	11	59	52	70,52%
CALAÑAS	431	408	23	15	56	114	42,92%	16	110	120	57,08%
CAMPILLO, EL	247	267	-20	12	45	58	46,56%	13	52	67	53,44%
CAMPOFRIO	69	81	-12	1	8	12	30,43%	4	16	28	69,57%
CAÑAVERAL DE LEON	35	40	-5	1	14	10	71,43%		5	5	28,57%
CARTAYA	1290	1042	248	37	257	301	46,12%	55	342	298	53,88%
CASTAÑO DEL ROBLEDO	35	36	-1	4	5	13	62,86%	2	5	6	37,14%
CERRO DE ANDEVALO, EL	204	198	6	11	26	45	40,20%	12	56	54	59,80%
CHUCENA	113	88	25	15	17	33	57,52%	15	16	17	42,48%
CORTECONCEPCION	79	71	8	8	21	16	56,96%	4	13	17	43,04%
CORTEGANA	449	473	-24	21	78	108	46,10%	19	121	102	53,90%
CORTELAZOR	33	38	-5	2	4	6	36,36%		6	15	63,64%
CUMBRES DE ENMEDIO	3	7	-4			2	66,67%			1	#¡VALOR!
CUMBRES DE SAN BARTOLOME	37	47	-10		7	6	35,14%	1	8	15	64,86%
CUMBRES MAYORES	190	199	-9	7	27	47	42,63%	4	45	60	57,37%
ENCINASOLA	95	103	-8	6	16	23	47,37%	4	16	30	52,63%
ESCACENA DEL CAMPO	108	91	17	6	19	30	50,93%	9	38	6	49,07%
FUENTEHERIDOS	93	95	-2	2	14	25	44,09%	5	30	17	55,91%
GALAROZA	161	186	-25	11	33	36	49,69%	7	31	43	50,31%
GIBRALEON	1115	994	121	40	166	247	40,63%	40	327	295	59,37%
GRANADA DE RIO-TINTO, LA	32	36	-4	2	4	9	46,88%	3	7	7	53,13%
GRANADO, EL	40	41	-1	1	1	20	55,00%		10	8	45,00%
HIGUERA DE LA SIERRA	128	168	-40	6	21	31	45,31%	3	31	36	54,69%
HINOJALES	39	31	8	6	7	7	51,28%	3	10	6	48,72%
HINOJOS	207	192	15	14	38	51	49,76%	8	58	38	50,24%
HUELVA	15212	15200	12	534	2.557	3.095	40,67%	516	4.169	4.341	59,33%
ISLA CRISTINA	2255	2277	-22	126	406	471	44,48%	133	597	522	55,52%
JABUGO	319	368	-49	15	50	62	39,81%	9	67	116	60,19%
LEPE	2189	1929	260	89	467	419	44,54%	100	620	494	55,46%
LINARES DE LA SIERRA	24	29	-5		5	8	54,17%		5	6	#¡VALOR!
LUCENA DEL PUERTO	175	91	84	17	36	28	46,29%	10	55	29	53,71%
MANZANILLA	118	109	9	8	22	37	56,78%	10	24	17	43,22%
MARINES, LOS	44	47	-3	4	6	8	40,91%	2	14	10	59,09%
MINAS DE RIOTINTO	382	404	-22	25	43	87	40,58%	19	101	107	59,42%
MOGUER	1556	1045	511	73	377	251	45,05%	70	450	335	54,95%
NAVA, LA	46	46		3	10	12	54,35%	2	8	11	45,65%
NERVA	597	620	-23	22	91	121	39,20%	31	147	185	60,80%
NIEBLA	457	392	65	17	74	89	39,39%	22	134	121	60,61%
PALMA DEL CONDADO, LA	768	768		40	131	173	44,79%	44	190	190	55,21%
PALOS DE LA FRONTERA	1504	733	771	60	375	180	40,89%	49	472	368	59,11%
PATERNA DEL CAMPO	154	133	21	13	34	31	50,65%	9	48	19	49,35%
PAYMOGO	119	108	11	8	19	27	45,38%	5	39	21	54,62%
PUEBLA DE GUZMAN	291	281	10	10	44	78	45,36%	10	82	67	54,64%
PUERTO MORAL	35	37	-2	2	5	10	48,57%	1	9	8	51,43%
PUNTA UMBRIA	1377	1585	-208	44	229	312	42,48%	39	366	387	57,52%
ROCIANA DEL CONDADO	941	454	487	30	157	173	38,26%	51	317	213	61,74%
ROSAL DE LA FRONTERA	153	128	25	11	30	35	49,67%	15	37	25	50,33%
SAN BARTOLOME DE LA TORRE	260	215	45	9	39	50	37,69%	6	85	71	62,31%
SAN JUAN DEL PUERTO	778	639	139	38	136	157	42,54%	39	237	171	57,46%
SANLUCAR DE GUADIANA	21	23	-2		5	3	38,10%	2	4	7	61,90%
SAN SILVESTRE DE GUZMAN	25	24	1	3	4	5	48,00%	5	4	4	52,00%
SANTA ANA LA REAL	52	56	-4	2	9	11	42,31%	2	15	13	57,69%
SANTA BARBARA DE CASA	60	53	7	3	11	21	58,33%	5	10	10	41,67%
SANTA OLALLA DEL CALA	196	213	-17	11	25	26	31,63%	9	63	62	68,37%
TRIGUEROS	650	619	31	25	114	138	42,62%	30	173	170	57,38%
VALDELARCO	22	20	2	1	2	10	59,09%	2	4	3	40,91%
VALVERDE DEL CAMINO	1177	1177		40	160	214	35,17%	38	322	403	64,83%
VILLABLANCA	205	171	34	10	32	41	40,49%	13	58	51	59,51%
VILLALBA DEL ALCOR	292	280	12	14	43	72	44,18%	9	82	72	55,82%
VILLANUEVA DE LAS CRUCES	36	35	1	1	4	5	27,78%	3	12	11	72,22%
VILLANUEVA CASTILLEJOS	178	165	13	4	25	42	39,89%	9	55	43	60,11%
VILLARRASA	151	133	18	12	26	36	49,01%	7	34	36	50,99%
ZALAMEA LA REAL	313	322	-9	17	44	78	44,41%	7	70	97	55,59%
ZUFRE	91	96	-5	4	10	12	28,57%	7	32	26	71,43%
PROVINCIA DE HUELVA	47960	44099	3.861	1.981	8.230	9.826	41,78%	1.936	13.350	12.637	58,22%

2.2. MUNICIPIOS

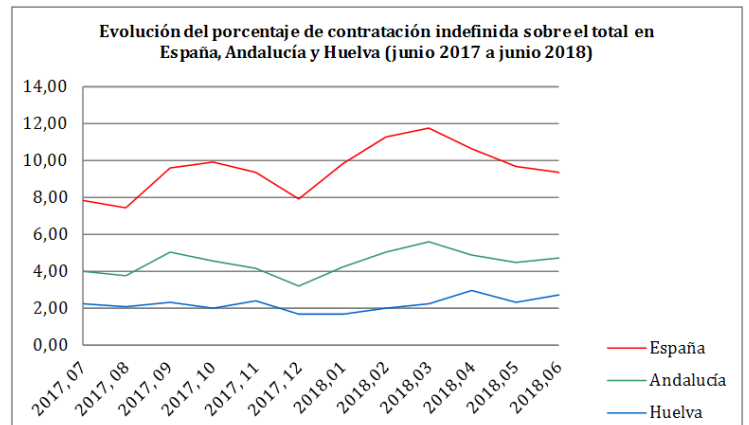
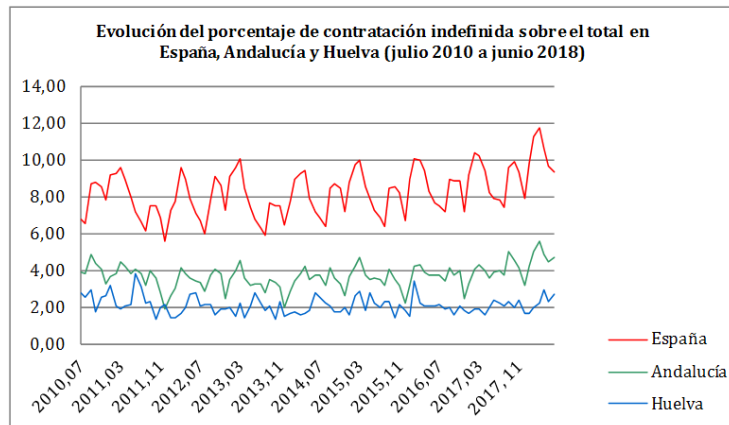
2. PARO REGISTRADO

PARO POR SECTORES - JUNIO 2018												
MUNICIPIOS	TOTAL	AGRICULTURA	%AGR.	INDUSTRIA	%INDUST.	CONSTR.	%CONSTR.	SERVICIOS	%SERV.	SIN EMPLEO ANTERIOR	%SEA	
ALAJAR	103	3	2,91%	3	2,91%	2	1,94%	90	87,38%	5	4,85%	
ALJARAQUE	1541	176	11,42%	81	5,26%	110	7,14%	1062	68,92%	112	7,27%	
ALMENDRO, EL	55	9	16,36%	3	5,45%	0	0,00%	41	74,55%	2	3,64%	
ALMONASTER LA REAL	184	10	5,43%	33	17,93%	62	33,70%	60	32,61%	19	10,33%	
ALMONTE	2946	1941	65,89%	53	1,80%	141	4,79%	609	20,67%	202	6,86%	
ALOSNO	391	72	18,41%	25	6,39%	23	5,88%	255	65,22%	16	4,09%	
ARACENA	782	37	4,73%	63	8,06%	130	16,62%	479	61,25%	73	9,34%	
AROCHE	130	18	13,85%	11	8,46%	3	2,31%	92	70,77%	6	4,62%	
ARROYOMOLINOS DE LEON	132	9	6,82%	9	6,82%	6	4,55%	87	65,91%	21	15,91%	
AYAMONTE	1585	307	19,37%	68	4,29%	143	9,02%	945	59,62%	122	7,70%	
BEAS	307	87	28,34%	13	4,23%	35	11,40%	153	49,84%	19	6,19%	
BERROCAL	30	0	0,00%	1	3,33%	2	6,67%	27	90,00%	0	0,00%	
BOLLULLOS DEL CONDADO	791	218	27,56%	28	3,54%	84	10,62%	411	51,96%	50	6,32%	
BONARES	293	133	45,39%	12	4,10%	22	7,51%	116	39,59%	10	3,41%	
CABEZAS RUBIAS	61	5	8,20%	1	1,64%	1	1,64%	54	88,52%	0	0,00%	
CALA	173	6	3,47%	5	2,89%	5	2,89%	141	81,50%	16	9,25%	
CALAÑAS	431	53	12,30%	18	4,18%	42	9,74%	280	64,97%	38	8,82%	
CAMPILLO, EL	247	24	9,72%	9	3,64%	6	2,43%	176	71,26%	32	12,96%	
CAMPOFRIO	69	9	13,04%	4	5,80%	4	5,80%	48	69,57%	4	5,80%	
CAÑAVERAL DE LEON	35	1	2,86%	3	8,57%	8	22,86%	20	57,14%	3	8,57%	
CARTAYA	1290	519	40,23%	34	2,64%	99	7,67%	585	45,35%	53	4,11%	
CASTAÑO DEL ROBLEDO	35	2	5,71%	2	5,71%	3	8,57%	28	80,00%	0	0,00%	
CERRO DE ANDEVALO, EL	204	27	13,24%	9	4,41%	6	2,94%	150	73,53%	12	5,88%	
CHUCENA	113	28	24,78%	4	3,54%	12	10,62%	61	53,98%	8	7,08%	
CORTECONCEPCION	79	5	6,33%	11	13,92%	5	6,33%	54	68,35%	4	5,06%	
CORTEGANA	449	35	7,80%	55	12,25%	130	28,95%	190	42,32%	39	8,69%	
CORTELAZOR	33	2	6,06%	3	9,09%	15	45,45%	13	39,39%	0	0,00%	
CUMBRES DE ENMEDIO	3	0	0,00%	0	0,00%	3	100,00%	0	0,00%	0	0,00%	
CUMBRES DE SAN BARTOLOME	37	2	5,41%	9	24,32%	2	5,41%	20	54,05%	4	10,81%	
CUMBRES MAYORES	190	9	4,74%	50	26,32%	18	9,47%	101	53,16%	12	6,32%	
ENCINASOLA	95	13	13,68%	5	5,26%	14	14,74%	54	56,84%	9	9,47%	
ESCACENA DEL CAMPO	108	18	16,67%	3	2,78%	11	10,19%	69	63,89%	7	6,48%	
FUENTEHERIDOS	93	7	7,53%	7	7,53%	24	25,81%	49	52,69%	6	6,45%	
GALAROZA	161	6	3,73%	42	26,09%	13	8,07%	92	57,14%	8	4,97%	
GIBRALEON	1115	322	28,88%	50	4,48%	101	9,06%	569	51,03%	73	6,55%	
GRANADA DE RIO-TINTO, LA	32	2	6,25%	1	3,13%	2	6,25%	24	75,00%	3	9,38%	
GRANADO, EL	40	2	5,00%	0	0,00%	4	10,00%	34	85,00%	0	0,00%	
HIGUERA DE LA SIERRA	128	6	4,69%	10	7,81%	32	25,00%	74	57,81%	6	4,69%	
HINOJALES	39	2	5,13%	3	7,69%	20	51,28%	12	30,77%	2	5,13%	
HINOJOS	207	45	21,74%	11	5,31%	13	6,28%	134	64,73%	4	1,93%	
HUELVA	15212	2408	15,83%	703	4,62%	1132	7,44%	9368	61,58%	1601	10,52%	
ISLA CRISTINA	2255	790	35,03%	72	3,19%	137	6,08%	1045	46,34%	211	9,36%	
JABUGO	319	7	2,19%	123	38,56%	7	2,19%	167	52,35%	15	4,70%	
LEPE	2189	861	39,33%	66	3,02%	125	5,71%	1043	47,65%	94	4,29%	
LINARES DE LA SIERRA	24	1	4,17%	1	4,17%	20	83,33%	2	8,33%	0	0,00%	
LUCENA DEL PUERTO	175	105	60,00%	2	1,14%	11	6,29%	46	26,29%	11	6,29%	
MANZANILLA	118	30	25,42%	3	2,54%	27	22,88%	51	43,22%	7	5,93%	
MARINES, LOS	44	2	4,55%	1	2,27%	0	0,00%	36	81,82%	5	11,36%	
MINAS DE RIOTINTO	382	44	11,52%	24	6,28%	17	4,45%	244	63,87%	53	13,87%	
MOGUER	1556	841	54,05%	86	5,53%	134	8,61%	424	27,25%	71	4,56%	
NAVA, LA	46	0	0,00%	5	10,87%	5	10,87%	35	76,09%	1	2,17%	
NERVA	597	67	11,22%	42	7,04%	27	4,52%	379	63,48%	82	13,74%	
NIEBLA	457	106	23,19%	18	3,94%	25	5,47%	282	61,71%	26	5,69%	
PALMA DEL CONDADO, LA	768	110	14,32%	28	3,65%	37	4,82%	527	68,62%	66	8,59%	
PALOS DE LA FRONTERA	1504	973	64,69%	58	3,86%	43	2,86%	383	25,47%	47	3,13%	
PATERNA DEL CAMPO	154	29	18,83%	4	2,60%	6	3,90%	105	68,18%	10	6,49%	
PAYMOGO	119	38	31,93%	2	1,68%	16	13,45%	53	44,54%	10	8,40%	
PUEBLA DE GUZMAN	291	35	12,03%	11	3,78%	18	6,19%	222	76,29%	5	1,72%	
PUERTO MORAL	35	1	2,86%	2	5,71%	4	11,43%	27	77,14%	1	2,86%	
PUNTA UMBRIA	1377	181	13,14%	44	3,20%	128	9,30%	878	63,76%	146	10,60%	
ROCIANA DEL CONDADO	941	577	61,32%	8	0,85%	47	4,99%	208	22,10%	101	10,73%	
ROSAL DE LA FRONTERA	153	35	22,88%	8	5,23%	3	1,96%	90	58,82%	17	11,11%	
SAN BARTOLOME DE LA TORRE	260	68	26,15%	33	12,69%	16	6,15%	137	52,69%	6	2,31%	
SAN JUAN DEL PUERTO	778	225	28,92%	34	4,37%	74	9,51%	392	50,39%	53	6,81%	
SANLUCAR DE GUADIANA	21	5	23,81%	0	0,00%	10	47,62%	5	23,81%	1	4,76%	
SAN SILVESTRE DE GUZMAN	25	3	12,00%	0	0,00%	2	8,00%	18	72,00%	2	8,00%	
SANTA ANA LA REAL	52	0	0,00%	6	11,54%	15	28,85%	27	51,92%	4	7,69%	
SANTA BARBARA DE CASA	60	10	16,67%	2	3,33%	24	40,00%	20	33,33%	4	6,67%	
SANTA OLALLA DEL CALA	196	17	8,67%	7	3,57%	6	3,06%	154	78,57%	12	6,12%	
TRIGUEROS	650	142	21,85%	28	4,31%	51	7,85%	386	59,38%	43	6,62%	
VALDELARCO	22	1	4,55%	1	4,55%	0	0,00%	20	90,91%	0	0,00%	
VALVERDE DEL CAMINO	1177	141	11,98%	135	11,47%	87	7,39%	690	58,62%	124	10,54%	
VILLABLANCA	205	83	40,49%	9	4,39%	9	4,39%	97	47,32%	7	3,41%	
VILLALBA DEL ALCOR	292	39	13,36%	9	3,08%	45	15,41%	183	62,67%	16	5,48%	
VILLANUEVA DE LAS CRUCES	36	2	5,56%	2	5,56%	0	0,00%	29	80,56%	3	8,33%	
VILLANUEVA CASTILLEJOS	178	44	24,72%	7	3,93%	9	5,06%	115	64,61%	3	1,69%	
VILLARRASA	151	40	26,49%	8	5,30%	16	10,60%	74	49,01%	13	8,61%	
ZALAMEA LA REAL	313	27	8,63%	11	3,51%	42	13,42%	201	64,22%	32	10,22%	
ZUFRE	91	4	4,40%	2	2,20%	11	12,09%	71	78,02%	3	3,30%	
PROVINCIA DE HUELVA	47960	12262	25,57%	2357	4,91%	3742	7,80%	25693	53,57%	3906	8,14%	

CONTRATOS REALIZADOS - JUNIO 2018

	TOTALES			TEMPORALES			INDEFINIDOS		
	HUELVA	ANDAL.	ESPAÑA	HUELVA	ANDAL.	ESPAÑA	HUELVA	ANDAL.	ESPAÑA
TOTAL	36.258	418.232	2.055.762	35.272	398.232	1.862.790	986	20.000	192.972
Diferencia mensual	-12.385	-41.601	-2.638	-12.243	-41.003	4.468	-142	-598	-7.106
Tasa v. mensual (%)	-25,46	-9,05	-0,13	-25,77	-9,34	0,24	-12,59	-2,90	-3,55
Diferencia anual	1.371	-8.749	-33.758	1.238	-11.802	-60.268	133	3.053	26.510
Tasa v. interanual (%)	3,93	-2,05	-1,62	3,64	-2,88	-3,13	15,59	18,01	15,93

Fuente: Ministerio de Empleo y Seguridad Social

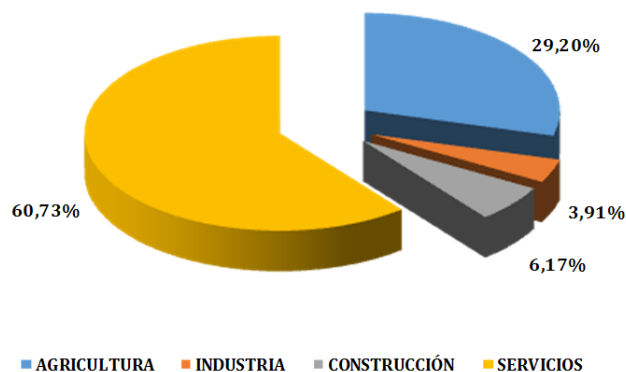


CONTRATOS POR SECTORES PROVINCIA DE HUELVA - JUNIO 2018

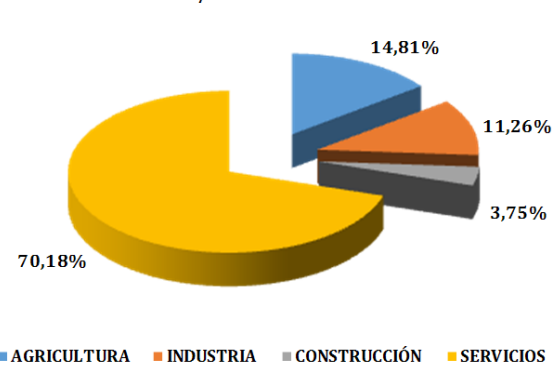
SECTORES	AGRICULTURA	INDUSTRIA	CONSTRUCCIÓN	SERVICIOS
CONTRATOS TEMPORALES				
Nº PERSONAS	10.299	1.378	2.176	21.419
% SOBRE TOTAL	28,40	3,80	6,00	59,07
CONTRATOS INDEFINIDOS				
Nº PERSONAS	146	111	37	692
% SOBRE TOTAL	0,40	0,31	0,10	1,91

Fuente: Ministerio de Empleo y Seguridad Social

CONTRATACIÓN TEMPORAL/SECTORES



CONTRATACIÓN INDEFINIDA/SECTORES



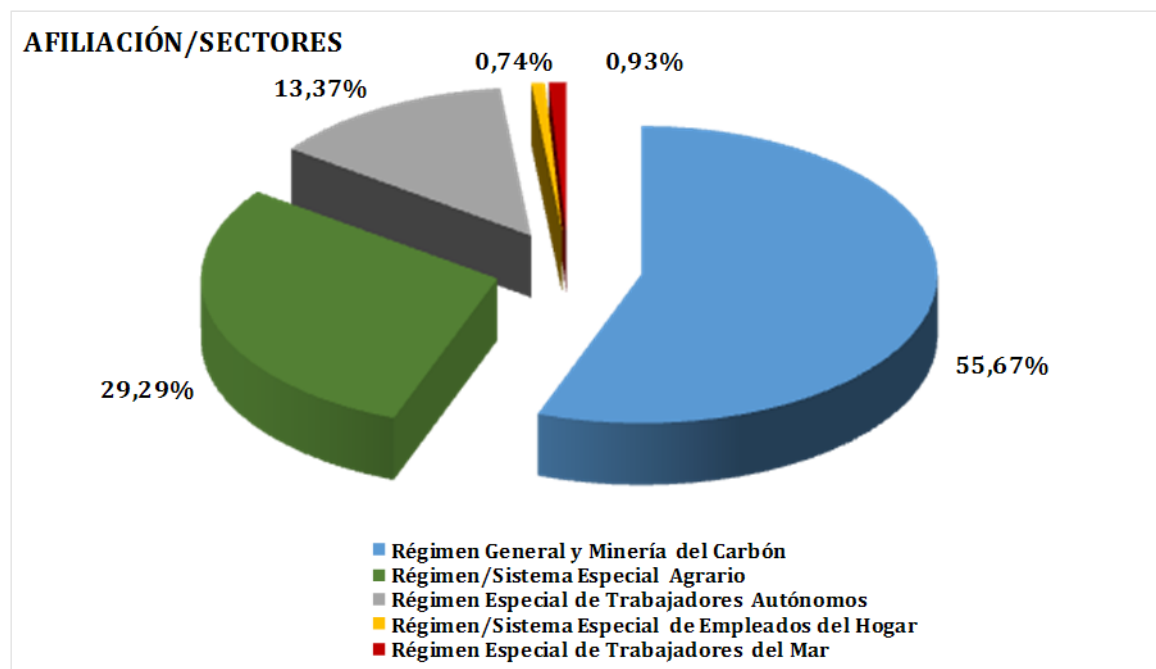
3.2. MUNICIPIOS

3. CONTRATACIONES

CONTRATACIONES JUNIO 2018												
MUNICIPIOS	TIPO DE CONTRATO							SECTORES				
	TOTAL	HOMBRES			MUJERES			AGRIC.	INDUST.	CONSTRUC.	SERVIC.	
		INIC. INDEF.	INIC. TEMP.	CONV. INDEF.	INIC. INDEF.	INIC. TEMP.	CONV. INDEF.					
ALAJAR	31	1	19				11	4			27	
ALJARAQUE	411	2	251	6			149	3	59	64	60	228
ALMENDRO, EL	69	1	32	1			34	1	10	4	2	53
ALMONASTER LA REAL	134		104	2			28		4	56	50	24
ALMONTE	3.554	12	1.720	42	7		1.727	46	1.675	74	121	1.684
ALOSNO	80	1	43				31	5	8	2	2	68
ARACENA	498	2	219	2	2		269	4	52	21	64	361
AROCHE	1.016		360				656		938	1		77
ARROYOMOLINOS DE LEON	26	1	14		1		10		7	1		18
AYAMONTE	1.607	25	675	3	8		893	3	198	20	57	1.332
BEAS	122	1	67				45	9	37	1	24	60
BERROCAL	13		10				3		5	1		7
BOLLULLOS CONDADO	736	7	465	1	5		257	1	21	31	177	507
BONARES	378		185		1		192		293	7	32	46
CABEZAS RUBIAS	20	1	7				12		2	1		17
CALA	30		17				13		2	3		25
CALAÑAS	83	1	32	2	1		42	5	7		5	71
CAMPILLO, EL	48	3	27		1		17		16	2		30
CAMPOFRIO	9		4				5		4			5
CAÑAVERAL DE LEON	3		3									3
CARTAYA	2.711	6	1.686	9	5		991	14	1.351	15	51	1.294
CASTAÑO DEL ROBLEDO	9		5		1		3		1	2		6
CERRO DE ANDEVALO, EL	102		42				57	3	9		4	89
CHUCENA	67		38				29		11	1	2	53
CORTECONCEPCION	21		15		2		4		1	1	1	18
CORTEGANA	263		177	2			83	1	85	3	102	73
CORTELAZOR	15		5				10		2		6	7
CUMBRES DE ENMEDIO	9		7				2		2		7	7
CUMBRES SAN BARTOLOME	17		11				6				2	15
CUMBRES MAYORES	68		31				37		4	21	21	22
ENCINASOLA	39	1	26				12		13		8	18
ESCACENA DEL CAMPO	115	1	60	1	1		52		18		20	77
FUENTEHERIDOS	65		42				23		40		5	20
GALAROZA	50		34		1		15		4	5	5	36
GIBRALEON	1.172	3	777	15	1		363	13	655	5	50	462
GRANADA DE RIOTINTO,	13		9				4		4	1		8
GRANADO, EL	37		13				24		2			35
HIGUERA DE LA SIERRA	83		36				47		8	1	9	65
HINOJALES	29		8				21		1	1	1	26
HINOJOS	205	2	119				82	2	42	30	8	125
HUELVA	6.385	102	3.495	85	88		2.564	51	558	257	611	4.959
ISLA CRISTINA	1.624	13	792	4	5		808	2	355	157	37	1.075
JABUGO	142	1	84	1	2		54		2	77	3	60
LEPE	2.236	16	1.181	13	6		1.002	18	791	45	72	1.328
LINARES DE LA SIERRA	16		9				7			1	7	8
LUCENA DEL PUERTO	373	2	228	3	1		138	1	260		21	92
MANZANILLA	142		100				42		41		11	90
MARINES, LOS	16		10				6				1	15
MINAS DE RIOTINTO	97		69	2			26		9	25	12	51
MOGUER	1.704	5	868	5	3		820	3	886	13	88	717
NAVA, LA	35		32				3		33			2
NERVA	91	2	55	1	6		26	1	3	15	8	65
NIEBLA	290	4	201	1	1		82	1	121	3	14	152
PALMA DEL CONDADO, LA	973	4	582	3	1		380	3	48	9	31	885
PALOS DE LA FRONTERA	1.740	13	1.341	55	4		323	4	266	234	61	1.179
PATERNA DEL CAMPO	136	2	79				55		36		8	92
PAYMOGO	63		33				28	2	20			43
PUEBLA DE GUZMAN	109	1	63	4			39	2	23	9	2	75
PUERTO MORAL	3						3					3
PUNTA UMBRIA	2.740	11	1.205	3	9		1.511	1	24	57	50	2.609
ROCIANA DEL CONDADO	290	1	172	2			113	2	87	7	27	169
ROSAL DE LA FRONTERA	48		23				25		22		1	25
SAN BARTOLOME TORRE	170	1	73	3			90	3	60	5	8	97
SAN JUAN DEL PUERTO	292	1	191	1	2		94	3	52	10	57	173
SANLUCAR DE GUADIANA	15		7				8		1		10	4
SAN SILVESTRE DE GUZMAN	25		14				10	1	10		1	14
SANTA ANA LA REAL	7		2				5		1		5	1
SANTA BARBARA DE CASA	62	2	21	1			34	4	14		9	39
SANTA OLALLA DEL CALA	237	3	191	14			29		187	2	5	43
TRIGUEROS	277		144		2		119	12	29	3	28	217
VALDELARCO	26		13				13		4	2		20
VALVERDE DEL CAMINO	428	3	235	13	1		162	14	52	44	38	294
VILLABLANCA	201	1	108		1		88	3	149	2	7	43
VILLALBA DEL ALCOR	220	4	136				80		20	1	46	153
VILLANUEVA CRUCES	59		8				51		38			21
VILLANUEVA CASTILLEJOS	712	1	526				183	2	528	123	5	56
VILLARRASA	205	1	129				75		88	10	7	100
ZALAMEA LA REAL	73	1	31	2			33	6	15	3	7	48
ZUFRE	38		28				10		17		19	2
HUELVA	36.258	266	19.874	302	169		15.398	249	10.445	1.489	2.213	22.111

AFILIACIONES SEGURIDAD SOCIAL- JUNIO 2018			
	ESPAÑA	ANDALUCÍA	HUELVA
AFILIADOS TOTALES	18.967.952	3.038.540	206.971
Tasa de variación mensual (%)	0,72	-0,67	-12,97
Diferencia mensual	135.009	-20.424	-30.837
Tasa de variación interanual (%)	4,24	4,33	7,37
Diferencia anual	771.109	126.190	14.212
AFILIADOS RÉG. ESPECIAL AGRARIO	760.871	425.994	60.614
Tasa de variación mensual (%)	-5,32	-9,34	-36,59
Diferencia mensual	-42.743	-43.893	-34.982
Tasa de variación interanual (%)	0,91	0,01	15,31
Diferencia anual	6.886	29	8.046

AFILIACIONES SEGURIDAD SOCIAL/SECTORES- JUNIO 2018						
	TOTAL	R. GENERAL	R. E. AGRARIO	AUTÓNOMOS	R. E. HOGAR	R. E. MAR
Nº PERSONAS	206.971	115.223	60.614	27.675	1.532	1.927
DIF. MENSUAL	-30.837	3.668	-34.982	267	-4	214
TASA VAR. MENS. (%)	-12,97	3,29	-36,59	0,97	-0,26	12,49
DIF. ANUAL	14.212	5.764	8.046	413	-24	13
TASA VAR. ANUAL (%)	7,37	5,27	15,31	1,51	-1,54	0,68



AFILIACIONES/REGÍMENES-JUNIO 2018

MUNICIPIO	R. GENERAL	R. E. AGRARIO	R. E. HOGAR	R. E. MAR	R. E. T. AUTÓNOMOS	TOTAL
ALAJAR	74	51	<5	0	63	189
ALJARAQUE	2.185	352	122	8	1.157	3.824
ALMENDRO, EL	65	134	<5	0	42	243
ALMONASTER LA REAL	1.568	89	5	0	93	1.755
ALMONTE	5.235	6.696	24	23	1.242	13.220
ALOSNO	305	482	6	0	139	932
ARACENA	1.395	303	32	0	677	2.407
AROCHE	166	889	0	0	159	1.214
ARROYOMOLINOS DE LEON	46	99	<5	0	53	199
AYAMONTE	3.605	838	24	316	1.052	5.835
BEAS	461	477	7	0	233	1.178
BERROCAL	18	10	0	0	9	37
BOLLULLOS PAR DEL CONDADO	1.979	2.486	40	7	701	5.213
BONARES	922	1.180	11	0	452	2.565
CABEZAS RUBIAS	25	132	<5	0	33	191
CALA	93	57	<5	0	69	220
CALAÑAS	379	207	<5	0	171	759
CAMPILLO, EL	250	141	<5	0	72	465
CAMPOFRIO	84	75	<5	0	48	208
CAÑAVERAL DE LEON	8	59	0	0	12	79
CARTAYA	3.624	3.748	31	95	1.047	8.545
CASTAÑO DEL ROBLEDO	24	5	0	0	21	50
CERRO DE ANDEVALO, EL	215	196	0	0	111	522
CHUCENA	274	436	<5	0	90	801
CORTECONCEPCION	49	22	0	0	32	103
CORTEGANA	579	318	7	0	292	1.196
CORTELAZOR	22	20	0	0	20	62
CUMBRES DE ENMEDIO	11	<5	0	0	<5	16
CUMBRES DE SAN BARTOLOME	19	63	0	0	20	102
CUMBRES MAYORES	300	123	<5	0	153	580
ENCINASOLA	97	226	<5	0	82	409
ESCACENA DEL CAMPO	332	391	<5	0	115	840
FUENTEHERIDOS	85	59	<5	0	55	202
GALAROZA	223	97	<5	0	93	414
GIBRALEON	1.260	1.111	21	0	567	2.959
GRANADA DE RIO-TINTO, LA	18	15	<5	0	11	45
GRANADO, EL	44	77	<5	0	25	148
HIGUERA DE LA SIERRA	141	111	<5	0	80	333
HINOJALES	10	46	0	0	25	81
HINOJOS	552	545	5	<5	151	1.254
HUELVA	53.618	3.430	839	512	6.333	64.732
ISLA CRISTINA	3.375	1.868	20	545	970	6.778
JABUGO	605	52	6	0	116	779
LEPE	5.834	4.156	21	108	1.741	11.860
LINARES DE LA SIERRA	22	12	0	0	19	53
LUCENA DEL PUERTO	380	1.603	<5	0	317	2.301
MANZANILLA	110	529	0	0	103	742
MARINES, LOS	42	33	0	0	21	96
MINAS DE RIOTINTO	1.008	208	11	0	114	1.341
MOGUER	2.792	6.246	37	44	1.201	10.320
NAVA, LA	22	7	0	0	11	40
NERVA	458	320	16	0	249	1.043
NIEBLA	1.247	464	<5	0	195	1.907
PALMA DEL CONDADO, LA	1.422	1.037	34	0	564	3.057
PALOS DE LA FRONTERA	5.281	2.668	19	15	626	8.609
PATERNA DEL CAMPO	174	781	8	0	175	1.138
PAYMOGO	68	231	<5	0	64	364
PUEBLA DE GUZMAN	200	478	<5	0	184	865
PUERTO MORAL	29	26	0	0	13	68
PUNTA UMBRIA	4.252	177	36	233	837	5.535
ROCIANA DEL CONDADO	529	2.409	9	0	354	3.301
ROSAL DE LA FRONTERA	89	282	<5	0	99	473
SAN BARTOLOME DE LA TORRE	359	717	<5	0	201	1.280
SAN JUAN DEL PUERTO	1.562	842	12	0	428	2.844
SANLUCAR DE GUADIANA	25	33	<5	0	21	81
SAN SILVESTRE DE GUZMAN	43	81	<5	0	32	159
SANTA ANA LA REAL	37	29	<5	0	29	97
SANTA BARBARA DE CASA	95	223	0	0	66	384
SANTA OLALLA DEL CALA	221	281	<5	0	142	647
TRIGUEROS	726	715	11	<5	429	1.882
VALDELARCO	44	25	<5	0	13	83
VALVERDE DEL CAMINO	1.730	388	42	0	781	2.941
VILLABLANCA	142	564	5	5	161	877
VILLALBA DEL ALCOR	389	425	<5	0	159	974
VILLANUEVA DE LAS CRUCES	12	17	<5	0	16	46
VILLANUEVA DE LOS CASTILLEJOS	939	385	5	0	183	1.512
VILLARRASA	153	328	6	0	107	594
ZALAMEA LA REAL	279	126	<5	0	164	572
ZUFRE	53	98	<5	0	46	198
PROVINCIA DE HUELVA	115.223	60.614	1.532	1.927	27.675	206.971
SIN DISTRIBUCIÓN (*)	115	5.952	<5	14	921	7.003

GLOSARIO

Activo/a

Persona de 16 o más años que, durante la semana de referencia dada, suministra mano de obra para la producción de bienes y servicios o está disponible y en condiciones de incorporarse a dicha producción. Se subdividen en personas ocupadas y paradas.

Afiliación de trabajadores/as a la Seguridad Social

Es un acto administrativo mediante el cual la Tesorería General de la Seguridad Social reconoce la condición de incluida en el Sistema de Seguridad Social a la persona física que por primera vez realiza una actividad determinante de su inclusión en el ámbito de aplicación del mismo.

Paro registrado

Demandas registradas en los Servicios Públicos de Empleo que se encuentran en alta el último día laborable del mes de referencia, excluyendo las que correspondan a las situaciones descritas en la Orden Ministerial de 11 de Marzo de 1985.

Población ocupada (o personas con empleo)

Es la formada por todas aquellas personas de 16 o más años que durante la semana de referencia han tenido un trabajo por cuenta ajena o ejercido una actividad por cuenta propia.

Tasa de desempleo aparente

Proporción que el paro registrado representa sobre la suma de esta magnitud y las afiliaciones a la Seguridad Social.

Tasa de variación interanual

Mide la variación de un indicador de un mes determinado respecto al mismo mes del año anterior.

Tasa de variación mensual

Mide la variación de un indicador de un mes determinado respecto al mes anterior.

REFERENCIAS

GARCÍA DEL HOYO, J. J. (2014). Informe piloto sobre la coyuntura del mercado de trabajo en la provincia de Huelva. Huelva, Consejo Económico y Social de la provincia de Huelva (http://www.diphuelva.es/portalweb/zonas/53/Ficheros/portada_memoria.pdf).

ESPAÑA. Ministerio de Empleo y Seguridad Social

http://www.seg-social.es/Internet_1/Estadistica

http://www.sepe.es/contenidos/eu/que_es_el_sepe/estadisticas/index.html

Elaborado por Servicio de Coordinación del CESpH