

Boletín mensual de coyuntura laboral provincia de Huelva

ÍNDICE

1. CLAVES MENSUALES
2. PARO REGISTRADO
 - [2.1. PROVINCIA](#)
 - [2.2. MUNICIPIOS](#)
3. CONTRATACIONES
 - [3.1. PROVINCIA](#)
 - [3.2. MUNICIPIOS](#)
4. AFILIACIONES
 - [4.1. PROVINCIA](#)
 - [4.2. MUNICIPIOS](#)
5. [GLOSARIO y REFERENCIAS](#)

1. CLAVES MENSUALES. JULIO 2018

PARO REGISTRADO

En el mes de julio y en relación al mes anterior, el paro registrado asciende un 0,08% en la provincia de Huelva, descendiendo un 0,70% en Andalucía y en España un 0,86%.

Del total de personas desempleadas, los hombres muestran una diferencia mensual de 611 personas más (3,05%) y las mujeres de 575 paradas menos (-2,06%). En relación al año anterior, el paro registrado en hombres desciende un 7,49% (-1.671 parados) y en mujeres un 0,79% (-218 paradas).

Este comportamiento del paro registrado en relación a junio de 2018 se manifiesta de la siguiente forma por segmentos de edad: los menores de 25 aumentan en 123 personas (3,14%), de 25 a 44 años en 79 (0,37%) y los mayores o igual a 45 disminuyen en 166 personas (-0,74%). En relación al mismo mes del año anterior, los menores de 25 descienden 433 personas (-9,68%), de 25 a 44 años 949 (-4,20%) y los mayores o igual a 45, 507 personas (-2,22%).

Por sectores y en relación al mes anterior desciende el paro registrado en sin empleo anterior con 190 personas menos (-4,86%), industria con -73 personas (-3,10%), construcción con -38 personas (-1,02%) y servicios con -226 personas (-0,88%), aumentando en agricultura 563 personas más (4,59%).

Respecto al año anterior, desciende el paro en todos los sectores: construcción (-11,98%), industria (-10,43%), sin empleo anterior (-8,27%), agricultura (-2,32%) y servicios (-1,85%).

En este mes de julio el número de personas paradas en la provincia de Huelva es de 47.996. La cifra de parados/as en Huelva para este séptimo mes de 2018 se sitúa en el -3,79% en relación a la registrada en julio de

CONTRATACIONES

El total de contratos en la provincia de Huelva se situó en 33.645, de los cuales 32.710 son temporales y 935 indefinidos, mostrando éstos un decremento del 5,17% respecto al mes anterior (51 contratos indefinidos menos) y un incremento del 35,31% en relación a julio de 2017; esta cifra sigue siendo muy reducida en relación con el número de contratos temporales realizados, de forma que la proporción de contratos indefinidos sobre el total es del 2,78% en Huelva, por debajo de la media andaluza (4,86%) y de la media española (9,11%).

Por sectores, la contratación se distribuyó de la siguiente forma: 65,72% servicios, 22,36% agricultura, 6,61% en construcción y en industria 5,31%.

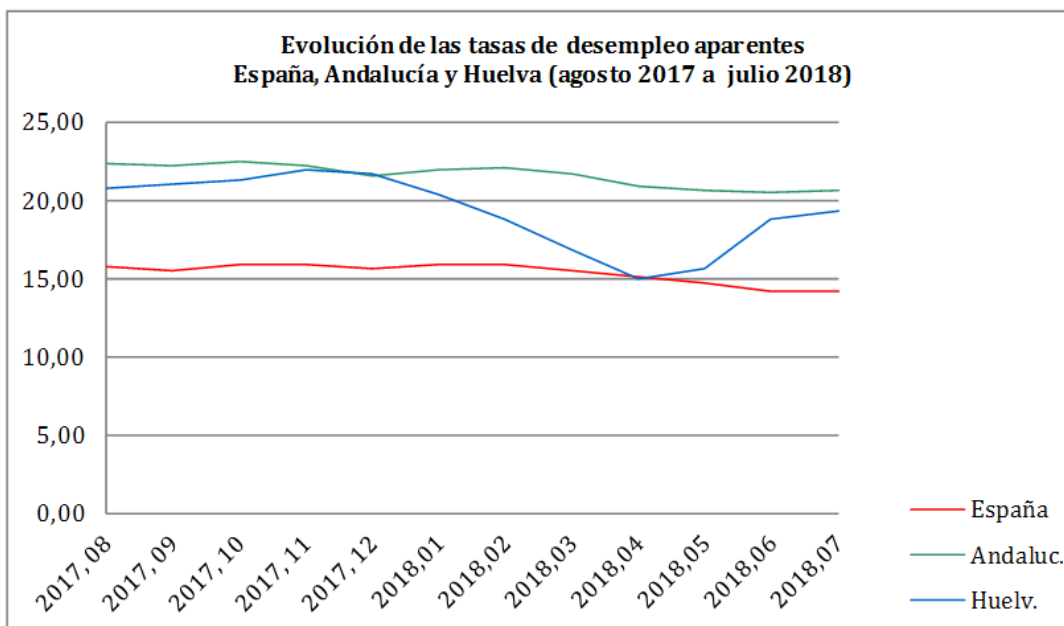
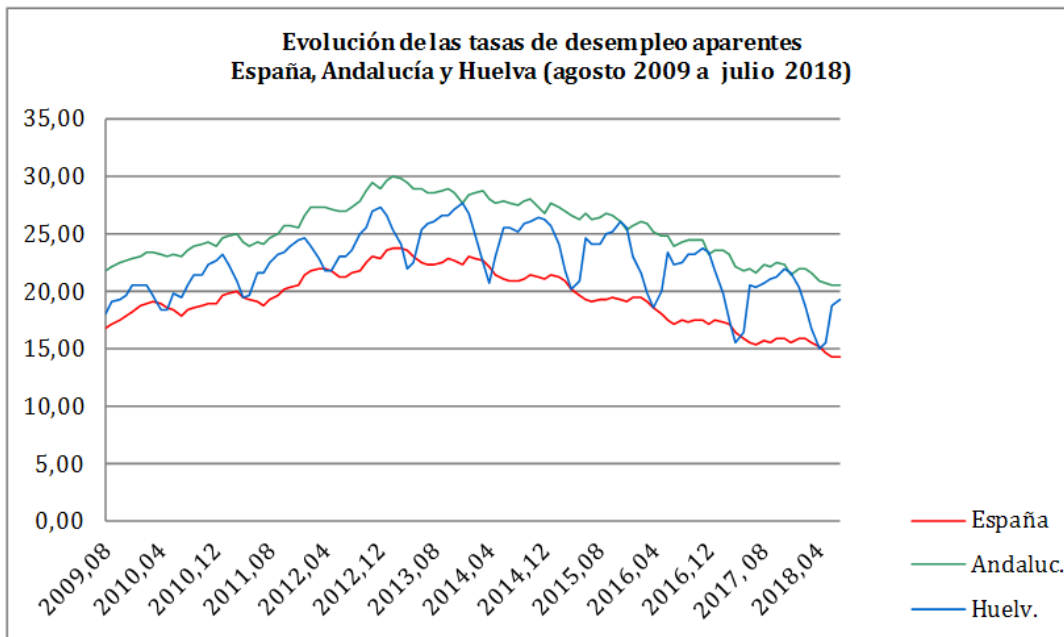
AFILIACIONES

En el caso de Huelva, se produce una disminución del número de afiliaciones a la Seguridad Social, con 7.021 altas menos en el mes de julio respecto al mes anterior (-3,39%). En relación al mismo mes del año anterior, en Huelva la tasa de variación es del 3,28%, mientras que en España es del 2,93% y en Andalucía de 2,73%. Situándose en Huelva el número de personas afiliadas en julio de 2018 en 199.950.

Por sectores, la distribución de la afiliación es la siguiente: 59,28% Régimen General, 25,21% Régimen Especial Agrario, 13,82% Autónomos, 0,93% Régimen Especial del Mar y 0,76% Régimen Especial Empleados del Hogar.

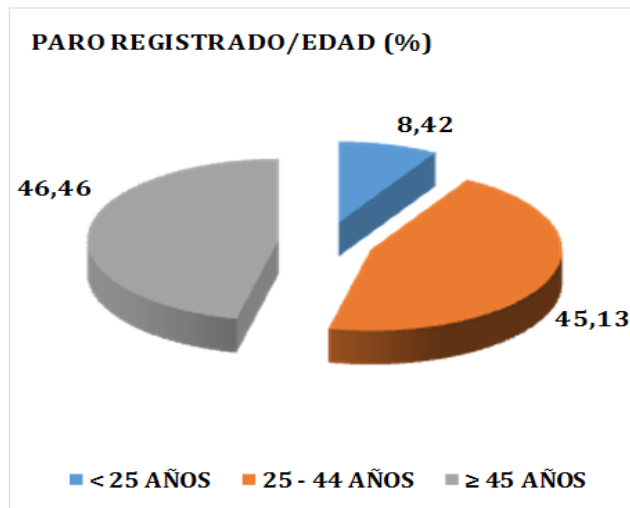
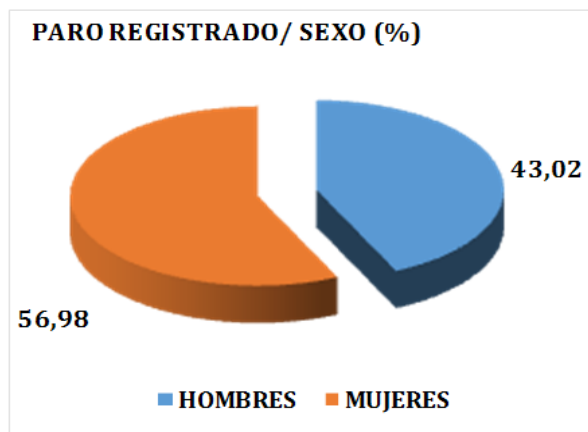
PERSONAS PARADAS - JULIO 2018			
	HUELVA	ANDALUCÍA	ESPAÑA
Nº personas	47.996	784.293	3.135.021
Tasa de variación mensual (%)	0,08	-0,70	-0,86
Diferencia mensual	36	-5.534	-27.141
Tasa de variación interanual (%)	-3,79	-3,71	-6,02
Diferencia anual	-1.889	-30.225	-200.903

Fuente: Ministerio de Empleo y Seguridad Social



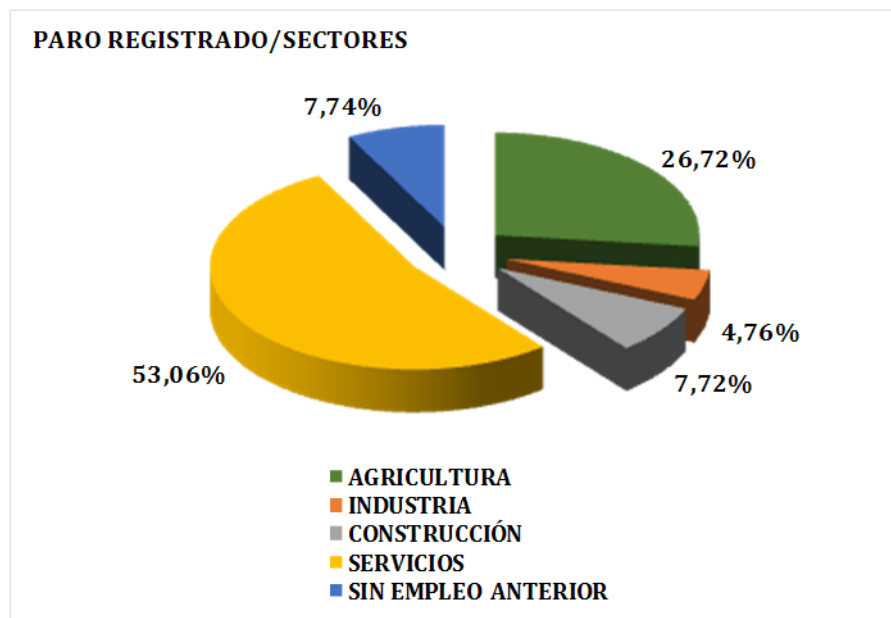
COLECTIVOS DE INTERÉS - JULIO 2018					
PROVINCIA HUELVA	Nº personas	Diferencia mensual	Tasa v. mensual (%)	Diferencia anual	Tasa v. inter-anual (%)
HOMBRES	20.648	611	3,05	-1.671	-7,49
MUJERES	27.348	-575	-2,06	-218	-0,79
MENORES 25 AÑOS	4.040	123	3,14	-433	-9,68
DE 25 A 44 AÑOS	21.659	79	0,37	-949	-4,20
≥A 45 AÑOS	22.297	-166	-0,74	-507	-2,22

Fuente: Ministerio de Empleo y Seguridad Social



PERSONAS PARADAS POR SECTORES - JULIO 2018					
PROVINCIA HUELVA	Nº personas	Diferencia mensual	Tasa v. mensual (%)	Diferencia anual	Tasa v. inter-anual (%)
AGRICULTURA	12.825	563	4,59	-304	-2,32
INDUSTRIA	2.284	-73	-3,10	-266	-10,43
CONSTRUCCIÓN	3.704	-38	-1,02	-504	-11,98
SERVICIOS	25.467	-226	-0,88	-480	-1,85
SIN EMPLEO ANTERIOR	3.716	-190	-4,86	-335	-8,27

Fuente: Ministerio de Empleo y Seguridad Social



PARO POR SEXO Y EDAD- JULIO 2018

MUNICIPIOS	TOTAL	MES ANT.	DIF. MENS.	HOMBRES				MUJERES			
				<25	25 - 44	≥45	%TOTAL	<25	25 - 44	≥45	%TOTAL
ALÁJAR	102	103	-1	3	12	34	48,04%	1	21	31	51,96%
ALJARAQUE	1542	1541	1	47	206	289	35,15%	43	474	483	64,85%
ALMENDRO, EL	65	55	10	3	9	17	44,62%	5	12	19	55,38%
ALMONASTER LA REAL	191	184	7	14	27	50	47,64%	8	42	50	52,36%
ALMONTE	2818	2946	-128	109	544	459	39,46%	99	962	645	60,54%
ALOSNO	437	391	46	23	55	108	42,56%	30	104	117	57,44%
ARACENA	767	782	-15	33	109	154	38,59%	25	218	228	61,41%
AROCHE	143	130	13	8	27	39	51,75%	10	29	30	48,25%
ARROYOMOLINOS DE LEON	129	132	-3	4	18	20	32,56%	7	33	47	67,44%
AYAMONTE	1482	1585	-103	59	260	382	47,30%	70	330	381	52,70%
BEAS	336	307	29	9	74	82	49,11%	17	90	64	50,89%
BERROCAL	26	30	-4	1	6	11	69,23%		4	4	30,77%
BOLLULLOS PAR DEL CONDADO	886	791	95	41	180	230	50,90%	37	238	160	49,10%
BONARES	341	293	48	34	63	82	52,49%	26	80	56	47,51%
CABEZAS RUBIAS	61	61		7	6	15	45,90%	2	15	16	54,10%
CALA	181	173	8	6	27	32	35,91%	7	55	54	64,09%
CALAÑAS	417	431	-14	15	54	109	42,69%	13	111	115	57,31%
CAMPILLO, EL	238	247	-9	12	38	57	44,96%	14	50	67	55,04%
CAMPOFRIO	68	69	-1	3	6	12	30,88%	3	16	28	69,12%
CAÑAVERAL DE LEON	29	35	-6	1	11	10	75,86%	1	2	4	24,14%
CARTAYA	1452	1290	162	59	320	328	48,69%	73	363	309	51,31%
CASTAÑO DEL ROBLEDO	32	35	-3	2	4	13	59,38%	1	6	6	40,63%
CERRO DE ANDEVALO, EL	199	204	-5	10	27	46	41,71%	10	51	55	58,29%
CHUCENA	113	113		11	16	32	52,21%	19	16	19	47,79%
CORTECONCEPCION	71	79	-8	6	18	13	52,11%	5	13	16	47,89%
CORTEGANA	451	449	2	19	80	107	45,68%	25	121	99	54,32%
CORTELAZOR	35	33	2	1	4	8	37,14%		7	15	62,86%
CUMBRES DE ENMEDIO	7	3	4	1		3	57,14%			3	42,86%
CUMBRES DE SAN BARTOLOME	39	37	2	3	7	5	38,46%	1	10	13	61,54%
CUMBRES MAYORES	187	190	-3	8	26	44	41,71%	5	42	62	58,29%
ENCINASOLA	98	95	3	6	14	25	45,92%	4	20	29	54,08%
ESCACENA DEL CAMPO	127	108	19	10	28	32	55,12%	11	36	10	44,88%
FUENTEHERIDOS	69	93	-24	3	12	17	46,38%	7	15	15	53,62%
GALAROZA	160	161	-1	4	26	39	43,13%	8	37	46	56,88%
GIBRALEON	1111	1115	-4	45	165	239	40,41%	37	331	294	59,59%
GRANADA DE RIO-TINTO, LA	36	32	4	2	7	10	52,78%	2	8	7	47,22%
GRANADO, EL	43	40	3	2	2	21	58,14%		10	8	41,86%
HIGUERA DE LA SIERRA	135	128	7	5	22	38	48,15%	4	27	39	51,85%
HINOJALES	33	39	-6	4	6	6	48,48%	3	8	6	51,52%
HINOJOS	233	207	26	15	43	49	45,92%	11	69	46	54,08%
HUELVA	15180	15212	-32	537	2.570	3.069	40,69%	511	4.187	4.306	59,31%
ISLA CRISTINA	2128	2255	-127	119	424	463	47,27%	120	528	474	52,73%
JABUGO	328	319	9	16	52	64	40,24%	12	72	112	59,76%
LEPE	2159	2189	-30	85	463	453	46,36%	94	591	473	53,64%
LINARES DE LA SIERRA	25	24	1		3	9	48,00%		6	7	52,00%
LUCENA DEL PUERTO	249	175	74	22	68	41	52,61%	17	60	41	47,39%
MANZANILLA	125	118	7	12	20	37	55,20%	13	26	17	44,80%
MARINES, LOS	36	44	-8	3	3	10	44,44%	1	11	8	55,56%
MINAS DE RIOTINTO	415	382	33	29	60	88	42,65%	27	102	109	57,35%
MOGUER	1668	1556	112	77	421	277	46,46%	75	481	337	53,54%
NAVA, LA	50	46	4	3	10	11	48,00%	2	11	13	52,00%
NERVA	620	597	23	27	96	122	39,52%	34	152	189	60,48%
NIEBLA	467	457	10	25	73	95	41,33%	21	129	124	58,67%
PALMA DEL CONDADO, LA	827	768	59	46	138	160	41,60%	47	215	221	58,40%
PALOS DE LA FRONTERA	1209	1504	-295	66	334	192	48,97%	40	325	252	51,03%
PATERNA DEL CAMPO	171	154	17	19	37	36	53,80%	9	50	20	46,20%
PAYMOG	134	119	15	7	30	27	47,76%	9	41	20	52,24%
PUEBLA DE GUZMAN	320	291	29	14	42	82	43,13%	20	91	71	56,88%
PUERTO MORAL	34	35	-1	2	4	9	44,12%	2	10	7	55,88%
PUNTA UMBRIA	1298	1377	-79	47	219	293	43,07%	42	325	372	56,93%
ROCIANA DEL CONDADO	787	941	-154	26	166	180	47,27%	33	222	160	52,73%
ROSAL DE LA FRONTERA	150	153	-3	12	28	33	48,67%	10	40	27	51,33%
SAN BARTOLOME DE LA TORRE	309	260	49	18	46	58	39,48%	11	102	74	60,52%
SAN JUAN DEL PUERTO	875	778	97	48	171	168	44,23%	44	255	189	55,77%
SANLUCAR DE GUADIANA	28	21	7		7	4	39,29%	1	6	10	60,71%
SAN SILVESTRE DE GUZMAN	32	25	7	4	8	5	53,13%	5	5	5	46,88%
SANTA ANA LA REAL	51	52	-1	1	7	15	45,10%	3	14	11	54,90%
SANTA BARBARA DE CASA	73	60	13	5	14	26	61,64%	4	14	10	38,36%
SANTA OLALLA DEL CALA	195	196	-1	10	37	25	36,92%	9	58	56	63,08%
TRIGUEROS	673	650	23	26	114	145	42,35%	27	192	169	57,65%
VALDELARCO	19	22	-3	2		9	57,89%	2	3	3	42,11%
VALVERDE DEL CAMINO	1207	1177	30	38	173	225	36,12%	33	335	403	63,88%
VILLABLANCA	173	205	-32	10	31	33	42,77%	11	48	40	57,23%
VILLALBA DEL ALCOR	304	292	12	15	47	75	45,07%	9	82	76	54,93%
VILLANUEVA DE LAS CRUCES	40	36	4	2	5	7	35,00%	3	13	10	65,00%
VILLANUEVA CASTILLEJOS	180	178	2	5	35	43	46,11%	7	48	42	53,89%
VILLARRASA	139	151	-12	14	19	34	48,20%	8	30	34	51,80%
ZALAMEA LA REAL	330	313	17	20	52	79	45,76%	10	71	98	54,24%
ZUFRE	98	91	7	3	16	14	33,67%	7	30	28	66,33%
PROVINCIA DE HUELVA	47996	47960	36	2.063	8.602	9.983	43,02%	1.977	13.057	12.314	56,98%

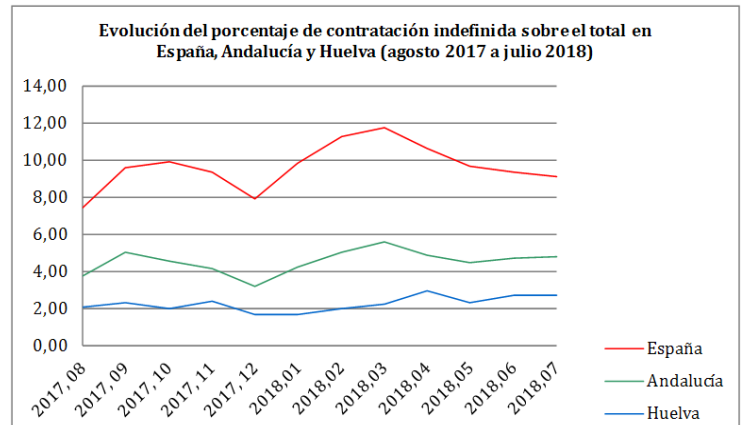
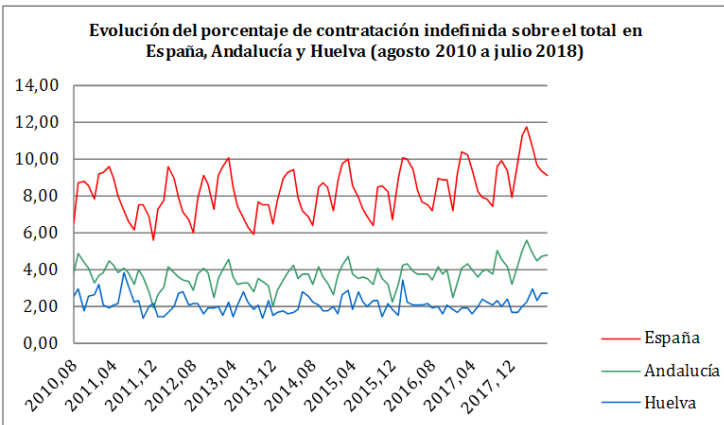
2.2. MUNICIPIOS

2. PARO REGISTRADO

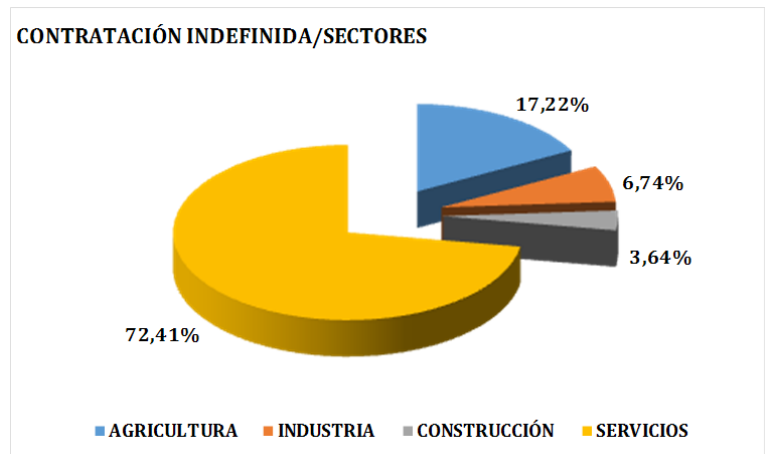
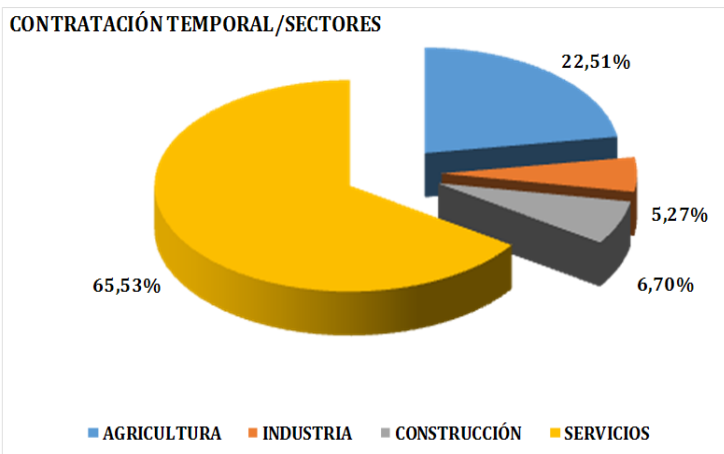
PARO POR SECTORES - JULIO 2018												
MUNICIPIOS	TOTAL	AGRICULTURA	%AGR.	INDUSTRIA	%INDUST.	CONSTR.	%CONSTR.	SERVICIOS	%SERV.	SIN EMPLEO ANTERIOR	%SEA	
ALAJAR	102	6	5,88%	3	2,94%	1	0,98%	88	86,27%	4	3,92%	
ALJARAQUE	1542	193	12,52%	71	4,60%	109	7,07%	1056	68,48%	113	7,33%	
ALMENDRO, EL	65	15	23,08%	4	6,15%	1	1,54%	43	66,15%	2	3,08%	
ALMONASTER LA REAL	191	10	5,24%	28	14,66%	75	39,27%	57	29,84%	21	10,99%	
ALMONTE	2818	1917	68,03%	67	2,38%	137	4,86%	591	20,97%	106	3,76%	
ALOSNO	437	94	21,51%	22	5,03%	26	5,95%	273	62,47%	22	5,03%	
ARACENA	767	42	5,48%	58	7,56%	115	14,99%	482	62,84%	70	9,13%	
AROCHE	143	28	19,58%	10	6,99%	4	2,80%	93	65,03%	8	5,59%	
ARROYOMOLINOS DE LEON	129	10	7,75%	6	4,65%	5	3,88%	88	68,22%	20	15,50%	
AYAMONTE	1482	299	20,18%	64	4,32%	135	9,11%	870	58,70%	114	7,69%	
BEAS	336	101	30,06%	17	5,06%	36	10,71%	162	48,21%	20	5,95%	
BERROCAL	26	0	0,00%	1	3,85%	3	11,54%	22	84,62%	0	0,00%	
BOLLULLOS DEL CONDADO	886	261	29,46%	33	3,72%	90	10,16%	447	50,45%	55	6,21%	
BONARES	341	154	45,16%	11	3,23%	27	7,92%	130	38,12%	19	5,57%	
CABEZAS RUBIAS	61	6	9,84%	1	1,64%	0	0,00%	54	88,52%	0	0,00%	
CALA	181	12	6,63%	4	2,21%	8	4,42%	142	78,45%	15	8,29%	
CALAÑAS	417	58	13,91%	16	3,84%	35	8,39%	273	65,47%	35	8,39%	
CAMPILLO, EL	238	28	11,76%	8	3,36%	5	2,10%	164	68,91%	33	13,87%	
CAMPOFRIO	68	12	17,65%	4	5,88%	4	5,88%	43	63,24%	5	7,35%	
CAÑAVERAL DE LEON	29	2	6,90%	2	6,90%	6	20,69%	15	51,72%	4	13,79%	
CARTAYA	1452	673	46,35%	38	2,62%	99	6,82%	585	40,29%	57	3,93%	
CASTAÑO DEL ROBLEDO	32	2	6,25%	0	0,00%	2	6,25%	28	87,50%		#¡VALOR!	
CERRO DE ANDEVALO, EL	199	23	11,56%	10	5,03%	9	4,52%	146	73,37%	11	5,53%	
CHUCENA	113	24	21,24%	4	3,54%	10	8,85%	66	58,41%	9	7,96%	
CORTECONCEPCION	71	6	8,45%	10	14,08%	4	5,63%	47	66,20%	4	5,63%	
CORTEGANA	451	50	11,09%	44	9,76%	131	29,05%	186	41,24%	40	8,87%	
CORTELAZOR	35	2	5,71%	3	8,57%	18	51,43%	12	34,29%	0	0,00%	
CUMBRES DE ENMEDIO	7		#¡VALOR!		#¡VALOR!	7	100,00%		#¡VALOR!		#¡VALOR!	
CUMBRES DE SAN BARTOLOME	39	2	5,13%	5	12,82%	2	5,13%	26	66,67%	4	10,26%	
CUMBRES MAYORES	187	7	3,74%	55	29,41%	18	9,63%	95	50,80%	12	6,42%	
ENCINASOLA	98	18	18,37%	2	2,04%	12	12,24%	59	60,20%	7	7,14%	
ESCACENA DEL CAMPO	127	25	19,69%	2	1,57%	16	12,60%	76	59,84%	8	6,30%	
FUENTEHERIDOS	69	6	8,70%	6	8,70%	16	23,19%	34	49,28%	7	10,14%	
GALAROZA	160	9	5,63%	40	25,00%	11	6,88%	95	59,38%	5	3,13%	
GIBRALEON	1111	314	28,26%	48	4,32%	90	8,10%	581	52,30%	78	7,02%	
GRANADA DE RIO-TINTO, LA	36	4	11,11%	1	2,78%	3	8,33%	28	77,78%	0	0,00%	
GRANADO, EL	43	1	2,33%	0	0,00%	3	6,98%	39	90,70%	0	0,00%	
HIGUERA DE LA SIERRA	135	10	7,41%	8	5,93%	33	24,44%	77	57,04%	7	5,19%	
HINOJALES	33	2	6,06%	2	6,06%	15	45,45%	12	36,36%	2	6,06%	
HINOJOS	233	62	26,61%	11	4,72%	12	5,15%	146	62,66%	2	0,86%	
HUELVA	15180	2610	17,19%	676	4,45%	1087	7,16%	9222	60,75%	1585	10,44%	
ISLA CRISTINA	2128	755	35,48%	74	3,48%	152	7,14%	955	44,88%	192	9,02%	
JABUGO	328	10	3,05%	116	35,37%	9	2,74%	175	53,35%	18	5,49%	
LEPE	2159	848	39,28%	61	2,83%	134	6,21%	1028	47,61%	88	4,08%	
LINARES DE LA SIERRA	25	0	0,00%	1	4,00%	19	76,00%	5	20,00%	0	0,00%	
LUCENA DEL PUERTO	249	167	67,07%	2	0,80%	8	3,21%	55	22,09%	17	6,83%	
MANZANILLA	125	39	31,20%	1	0,80%	26	20,80%	50	40,00%	9	7,20%	
MARINES, LOS	36	4	11,11%	1	2,78%	0	0,00%	28	77,78%	3	8,33%	
MINAS DE RIOTINTO	415	66	15,90%	25	6,02%	17	4,10%	254	61,20%	53	12,77%	
MOGUER	1668	962	57,67%	69	4,14%	140	8,39%	430	25,78%	67	4,02%	
NAVA, LA	50	0	0,00%	5	10,00%	5	10,00%	37	74,00%	3	6,00%	
NERVA	620	96	15,48%	37	5,97%	31	5,00%	372	60,00%	84	13,55%	
NIEBLA	467	127	27,19%	20	4,28%	25	5,35%	269	57,60%	26	5,57%	
PALMA DEL CONDADO, LA	827	174	21,04%	30	3,63%	33	3,99%	526	63,60%	64	7,74%	
PALOS DE LA FRONTERA	1209	640	52,94%	60	4,96%	36	2,98%	435	35,98%	38	3,14%	
PATERNA DEL CAMPO	171	37	21,64%	6	3,51%	9	5,26%	108	63,16%	11	6,43%	
PAYMOGO	134	48	35,82%	2	1,49%	16	11,94%	57	42,54%	11	8,21%	
PUEBLA DE GUZMAN	320	44	13,75%	11	3,44%	18	5,63%	238	74,38%	9	2,81%	
PUERTO MORAL	34	1	2,94%	2	5,88%	3	8,82%	27	79,41%	1	2,94%	
PUNTA UMBRIA	1298	172	13,25%	40	3,08%	136	10,48%	809	62,33%	141	10,86%	
ROCIANA DEL CONDADO	787	481	61,12%	6	0,76%	54	6,86%	223	28,34%	23	2,92%	
ROSAL DE LA FRONTERA	150	34	22,67%	7	4,67%	4	2,67%	92	61,33%	13	8,67%	
SAN BARTOLOME DE LA TORRE	309	103	33,33%	41	13,27%	12	3,88%	147	47,57%	6	1,94%	
SAN JUAN DEL PUERTO	875	308	35,20%	33	3,77%	66	7,54%	412	47,09%	56	6,40%	
SANLUCAR DE GUADIANA	28	6	21,43%	0	0,00%	15	53,57%	7	25,00%	0	0,00%	
SAN SILVESTRE DE GUZMAN	32	3	9,38%	1	3,13%	4	12,50%	21	65,63%	3	9,38%	
SANTA ANA LA REAL	51	0	0,00%	5	9,80%	15	29,41%	27	52,94%	4	7,84%	
SANTA BARBARA DE CASA	73	17	23,29%	2	2,74%	27	36,99%	22	30,14%	5	6,85%	
SANTA OLALLA DEL CALA	195	28	14,36%	7	3,59%	9	4,62%	137	70,26%	14	7,18%	
TRIGUEROS	673	153	22,73%	28	4,16%	57	8,47%	394	58,54%	41	6,09%	
VALDELARCO	19	1	5,26%	1	5,26%	1	5,26%	15	78,95%	1	5,26%	
VALVERDE DEL CAMINO	1207	162	13,42%	150	12,43%	78	6,46%	697	57,75%	120	9,94%	
VILLABLANCA	173	68	39,31%	6	3,47%	8	4,62%	86	49,71%	5	2,89%	
VILLALBA DEL ALCOR	304	43	14,14%	13	4,28%	44	14,47%	187	61,51%	17	5,59%	
VILLANUEVA DE LAS CRUCES	40	3	7,50%	2	5,00%	0	0,00%	32	80,00%	3	7,50%	
VILLANUEVA CASTILLEJOS	180	42	23,33%	8	4,44%	8	4,44%	117	65,00%	5	2,78%	
VILLARRASA	139	41	29,50%	4	2,88%	11	7,91%	70	50,36%	13	9,35%	
ZALAMEA LA REAL	330	37	11,21%	10	3,03%	39	11,82%	201	60,91%	43	13,03%	
ZUFRE	98	7	7,14%	2	2,04%	15	15,31%	69	70,41%	5	5,10%	
PROVINCIA DE HUELVA	47996	12825	26,72%	2284	4,76%	3704	7,72%	25467	53,06%	3716	7,74%	

CONTRATOS REALIZADOS - JULIO 2018									
	TOTALES			TEMPORALES			INDEFINIDOS		
	HUELVA	ANDAL.	ESPAÑA	HUELVA	ANDAL.	ESPAÑA	HUELVA	ANDAL.	ESPAÑA
TOTAL	33.645	409.043	2.086.655	32.710	389.183	1.896.504	935	19.860	190.151
Diferencia mensual	-2.613	-9.189	30.893	-2.562	-9.049	33.714	-51	-140	-2.821
Tasa v. mensual (%)	-7,21	-2,20	1,50	-7,26	-2,27	1,81	-5,17	-0,70	-1,46
Diferencia anual	3.319	32.673	158.016	3.075	28.044	119.863	244	4.629	38.153
Tasa v. interanual (%)	10,94	8,68	8,19	10,38	7,77	6,75	35,31	30,39	25,10

Fuente: Ministerio de Empleo y Seguridad Social



CONTRATOS POR SECTORES PROVINCIA DE HUELVA - JULIO 2018				
SECTORES	AGRICULTURA	INDUSTRIA	CONSTRUCCIÓN	SERVICIOS
CONTRATOS TEMPORALES				
Nº PERSONAS	7.362	1.723	2.191	21.434
% SOBRE TOTAL	21,88	5,12	6,51	63,71
CONTRATOS INDEFINIDOS				
Nº PERSONAS	161	63	34	677
% SOBRE TOTAL	0,48	0,19	0,10	2,01



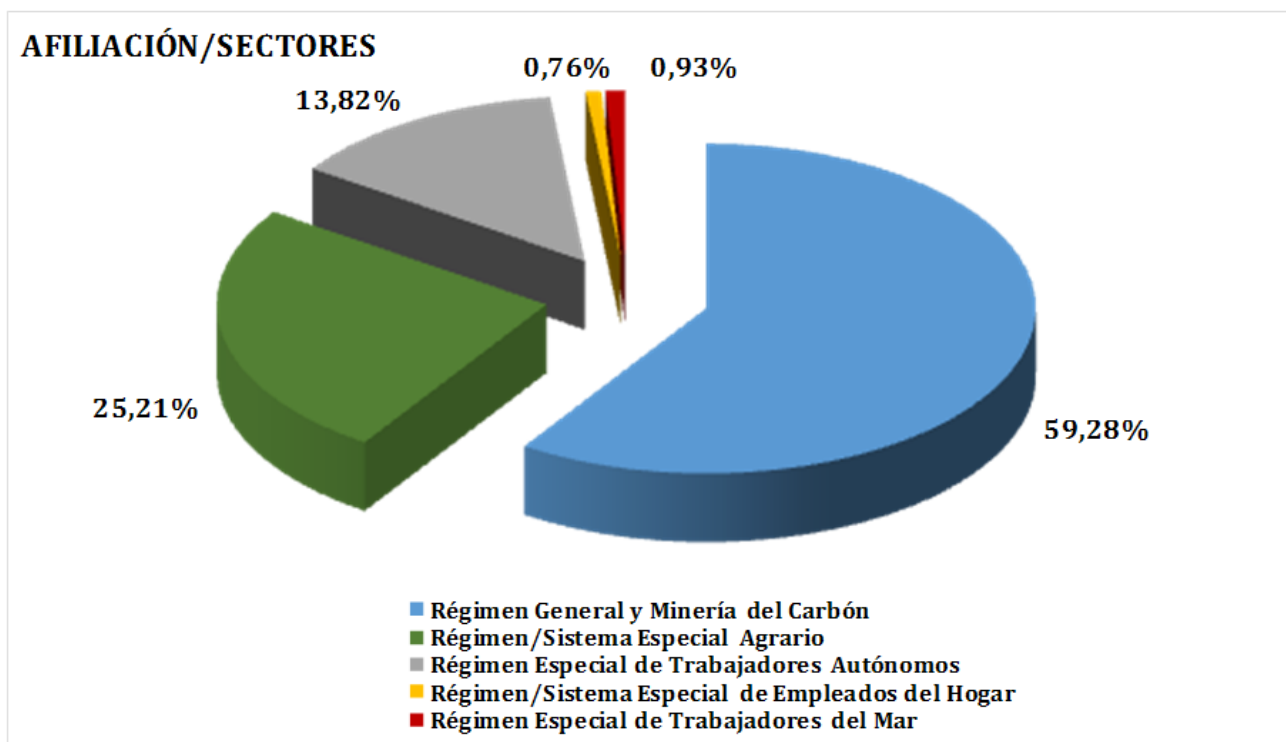
3.2. MUNICIPIOS

3. CONTRATACIONES

CONTRATACIONES JULIO 2018											
MUNICIPIOS	TIPO DE CONTRATO							SECTORES			
	TOTAL	HOMBRES			MUJERES			AGRIC.	INDUST.	CONSTRUC.	SERVIC.
		INIC. INDEF.	INIC. TEMP.	CONV. INDEF.	INIC. INDEF.	INIC. TEMP.	CONV. INDEF.				
ALAJAR	33		21			11	1	7	1	11	14
ALJARAQUE	474	6	268	4	5	187	4	103	59	40	272
ALMENDRO, EL	58	2	21			34	1	33	2	1	22
ALMONASTER LA REAL	112	2	86	3		21		4	41	35	32
ALMONTE	3.404	9	1.531	32	7	1.786	39	1.120	73	182	2.029
ALOSNO	77		45			32		10	4	2	61
ARACENA	573	5	269	3	3	292	1	29	19	77	448
AROCHE	409		194			215		268	1	3	137
ARROYOMOLINOS DE LEON	32		22			10		16	1	2	13
AYAMONTE	1.470	28	663	1	9	765	4	203	20	48	1.199
BEAS	110	1	72	1	1	31	4	16	3	40	51
BERROCAL	14		5			9		5			9
BOLLULLOS CONDADO	736	8	498	6	1	222	1	44	29	143	520
BONARES	132		73	2		56	1	81		9	42
CABEZAS RUBIAS	17		9		1	7				1	16
CALA	69		57			12		48	2	2	17
CALAÑAS	102		41		1	60		7	5	4	86
CAMPILLO, EL	45		28			17		21	1	3	20
CAMPOFRIO	17	1	9			7		2			15
CAÑAVERAL DE LEON	19		14			5		3		3	13
CARTAYA	1.841	8	1.054	14	8	735	22	627	15	43	1.156
CASTAÑO DEL ROBLEDO	19		8			11		3	1		15
CERRO DE ANDEVALO, EL	97		42			55		11		6	80
CHUCENA	63		39	1		22	1	12	2	6	43
CORTECONCEPCION	28		15			13		3	3	1	21
CORTEGANA	395	13	313		4	64	1	143	18	53	181
CORTELAZOR	19		11			8		2		12	5
CUMBRES DE ENMEDIO	1					1		1			
CUMBRES SAN BARTOLOME	16		5			11		2			14
CUMBRES MAYORES	35	2	15		1	16	1	4	11	2	18
ENCINASOLA	40	2	17			21		8		3	29
ESCACENA DEL CAMPO	73	1	42	1		28	1	14		17	42
FUENTEHERIDOS	56		27			29		11			45
GALAROZA	78		56	2		20		3	4	8	63
GIBRALEON	944	4	573	8		351	8	322	13	81	528
GRANADA DE RIOTINTO,	14		5			9		3			11
GRANADO, EL	25	1	9			15		3		3	19
HIGUERA DE LA SIERRA	56	1	25			29	1	1	5	3	47
HINOJALES	15		9			6		3	2	10	
HINOJOS	216	3	116	4	2	89	2	62	37	14	103
HUELVA	6.151	119	3.476	80	75	2.333	68	262	387	658	4.844
ISLA CRISTINA	1.684	14	846	8	2	803	11	485	141	50	1.008
JABUGO	154	1	104	1		47	1		49	10	95
LEPE	2.434	11	1.443	24	11	935	10	975	35	61	1.363
LINARES DE LA SIERRA	6		2			4			1	2	3
LUCENA DEL PUERTO	406		276			130		253		13	140
MANZANILLA	93	2	55			36		12		9	72
MARINES, LOS	29		16			13		12			17
MINAS DE RIOTINTO	122	2	91	4	1	23	1	6	34	14	68
MOGUER	1.549	6	797	7	5	726	8	549	44	100	856
NAVA, LA	20		18			2		14		1	5
NERVA	78		52	1	1	21	3	1	17	11	49
NIEBLA	393	9	260	4	1	118	1	157	6	4	226
PALMA DEL CONDADO, LA	763	1	429	6		322	5	121	12	33	597
PALOS DE LA FRONTERA	1.912	19	1.419	16	10	445	3	390	442	97	983
PATERNA DEL CAMPO	160	1	97			62		56	2	16	86
PAYMOGO	26		16			10		6		4	16
PUEBLA DE GUZMAN	117		68			49		41	1	7	68
PUERTO MORAL	12		10			2		7		1	4
PUNTA UMBRIA	2.561	5	1.069	1	4	1.477	5	20	46	27	2.468
ROCIANA DEL CONDADO	264	5	148	2	2	104	3	78	3	29	154
ROSAL DE LA FRONTERA	88		46			42		52		4	32
SAN BARTOLOME TORRE	164		80		1	83		52	3	6	103
SAN JUAN DEL PUERTO	338	3	175	5	1	154		54	12	50	222
SANLUCAR DE GUADIANA	26		13	1	1	11		4		6	16
SAN SILVESTRE DE GUZMAN	24		12		1	11		5			19
SANTA ANA LA REAL	19	1	10			8				8	11
SANTA BARBARA DE CASA	81		39			40	2	13		6	62
SANTA OLALLA DEL CALA	130		81	2		47		56	1	9	64
TRIGUEROS	319		166			153		115	8	19	177
VALDELARCO	18		12			6		3	1	3	11
VALVERDE DEL CAMINO	447	4	226	1	4	212		46	34	41	326
VILLABLANCA	237	1	133	1		102		192	1	5	39
VILLALBA DEL ALCOR	202	1	140		1	60		15		40	147
VILLANUEVA CRUCES	11		2			9		2			9
VILLANUEVA CASTILLEJOS	366		195		1	170		103	108	2	153
VILLARRASA	202	6	125	1		70		87	16	10	89
ZALAMEA LA REAL	69		44	1		24		15	10	1	43
ZUFRE	36		16			20		6			30
HUELVA	33.645	308	18.514	248	165	14.196	214	7.523	1.786	2.225	22.111

AFILIACIONES SEGURIDAD SOCIAL- JULIO 2018			
	ESPAÑA	ANDALUCÍA	HUELVA
AFILIADOS TOTALES	18.812.915	3.011.779	199.950
Tasa de variación mensual (%)	-0,82	-0,88	-3,39
Diferencia mensual	-155.037	-26.761	-7.021
Tasa de variación interanual (%)	2,93	2,73	3,28
Diferencia anual	535.976	80.158	6.357
AFILIADOS RÉG. ESPECIAL AGRARIO	725.001	409.325	50.415
Tasa de variación mensual (%)	-4,71	-3,91	-16,83
Diferencia mensual	-35.870	-16.669	-10.199
Tasa de variación interanual (%)	-0,09	-1,61	3,66
Diferencia anual	-645	-6.688	1.780

AFILIACIONES SEGURIDAD SOCIAL/SECTORES- JULIO 2018						
	TOTAL	R. GENERAL	R. E. AGRARIO	AUTÓNOMOS	R. E. HOGAR	R. E. MAR
Nº PERSONAS	199.950	118.528	50.415	27.630	1.518	1.859
DIF. MENSUAL	-7.021	3.305	-10.199	-45	-14	-68
TASA VAR. MENS. (%)	-3,39	2,87	-16,83	-0,16	-0,91	-3,53
DIF. ANUAL	6.357	4.601	1.780	319	-43	-300
TASA VAR. ANUAL (%)	3,28	4,04	3,66	1,17	-2,75	-13,90



AFILIACIONES/REGÍMENES-JULIO 2018

MUNICIPIO	R. GENERAL	R. E. AGRARIO	R. E. HOGAR	R. E. MAR	R. E. T. AUTÓNOMOS	TOTAL
ALAJAR	72	46	<5	0	64	184
ALJARAQUE	2.174	303	122	7	1.152	3.758
ALMENDRO, EL	72	133	<5	0	42	249
ALMONASTER LA REAL	1.574	80	5	0	92	1.751
ALMONTE	5.876	5.500	25	25	1.243	12.669
ALOSNO	303	466	5	0	139	913
ARACENA	1.411	287	31	0	675	2.404
AROCHE	164	880	0	0	158	1.202
ARROYOMOLINOS DE LEON	45	94	<5	0	54	194
AYAMONTE	3.873	763	23	323	1.079	6.061
BEAS	454	453	8	0	231	1.146
BERROCAL	23	11	0	0	9	43
BOLLULLOS PAR DEL CONDADO	2.058	2.363	36	7	687	5.151
BONARES	828	1.054	9	0	437	2.328
CABEZAS RUBIAS	19	130	<5	0	33	184
CALA	101	55	<5	0	70	227
CALAÑAS	370	200	<5	0	173	745
CAMPILLO, EL	242	137	<5	0	73	454
CAMPOFRIO	88	67	<5	0	48	204
CAÑAVERAL DE LEON	17	57	0	0	12	86
CARTAYA	3.794	3.161	32	104	1.039	8.130
CASTAÑO DEL ROBLEDO	24	<5	0	0	21	49
CERRO DE ANDEVALO, EL	231	196	0	0	113	540
CHUCENA	268	428	<5	0	86	783
CORTECONCEPCION	63	23	<5	0	33	121
CORTEGANA	622	288	7	0	297	1.214
CORTELAZOR	27	19	0	0	20	66
CUMBRES DE ENMEDIO	6	<5	0	0	<5	11
CUMBRES DE SAN BARTOLOME	18	59	0	0	20	97
CUMBRES MAYORES	272	118	<5	0	152	544
ENCINASOLA	102	218	5	0	83	408
ESCACENA DEL CAMPO	327	377	<5	0	113	819
FUENTEHERIDOS	112	56	<5	0	55	226
GALAROZA	215	81	<5	0	100	398
GIBRALEON	1.293	1.020	19	0	562	2.894
GRANADA DE RIO-TINTO, LA	16	12	<5	0	10	39
GRANADO, EL	40	73	<5	0	26	141
HIGUERA DE LA SIERRA	131	100	<5	0	79	311
HINOJALES	19	48	0	0	24	91
HINOJOS	566	517	5	<5	151	1.240
HUELVA	54.382	2.885	829	442	6.272	64.810
ISLA CRISTINA	3.805	1.747	20	527	994	7.093
JABUGO	606	38	6	0	116	766
LEPE	6.257	3.748	24	110	1.739	11.878
LINARES DE LA SIERRA	29	9	0	0	19	57
LUCENA DEL PUERTO	328	1.176	<5	0	311	1.816
MANZANILLA	113	508	0	0	103	724
MARINES, LOS	37	27	0	0	21	85
MINAS DE RIOTINTO	1.013	181	10	0	114	1.318
MOGUER	2.852	4.509	38	40	1.209	8.648
NAVA, LA	24	7	0	0	11	42
NERVA	463	277	15	0	246	1.001
NIEBLA	1.193	444	<5	0	195	1.833
PALMA DEL CONDADO, LA	1.418	914	31	0	561	2.924
PALOS DE LA FRONTERA	5.540	2.419	19	14	609	8.601
PATERNA DEL CAMPO	172	757	5	0	176	1.110
PAYMOGO	65	229	<5	0	63	358
PUEBLA DE GUZMAN	194	480	<5	0	185	862
PUERTO MORAL	29	24	0	0	13	66
PUNTA UMBRIA	4.649	139	40	238	863	5.929
ROCIANA DEL CONDADO	533	2.317	9	0	346	3.205
ROSAL DE LA FRONTERA	88	270	<5	0	100	461
SAN BARTOLOME DE LA TORRE	347	617	<5	0	200	1.167
SAN JUAN DEL PUERTO	1.546	763	11	0	420	2.740
SANLUCAR DE GUADIANA	28	35	<5	0	21	86
SAN SILVESTRE DE GUZMAN	51	81	<5	0	32	168
SANTA ANA LA REAL	41	29	<5	0	30	102
SANTA BARBARA DE CASA	102	218	0	0	63	383
SANTA OLALLA DEL CALA	245	270	<5	0	143	661
TRIGUEROS	734	671	9	<5	429	1.844
VALDELARCO	43	24	<5	0	13	81
VALVERDE DEL CAMINO	1.658	364	44	0	779	2.845
VILLABLANCA	150	558	5	6	159	878
VILLALBA DEL ALCOR	345	427	<5	0	155	928
VILLANUEVA DE LAS CRUCES	13	16	<5	0	17	47
VILLANUEVA DE LOS CASTILLEJOS	917	369	5	0	184	1.475
VILLARRASA	169	329	6	0	113	617
ZALAMEA LA REAL	265	100	<5	0	168	536
ZUFRE	64	89	<5	0	45	199
PROVINCIA DE HUELVA	118.528	50.415	1.518	1.859	27.630	199.950
SIN DISTRIBUCIÓN (*)	110	2.471	<5	14	935	3.531

GLOSARIO

Activo/a

Persona de 16 o más años que, durante la semana de referencia dada, suministra mano de obra para la producción de bienes y servicios o está disponible y en condiciones de incorporarse a dicha producción. Se subdividen en personas ocupadas y paradas.

Afiliación de trabajadores/as a la Seguridad Social

Es un acto administrativo mediante el cual la Tesorería General de la Seguridad Social reconoce la condición de incluida en el Sistema de Seguridad Social a la persona física que por primera vez realiza una actividad determinante de su inclusión en el ámbito de aplicación del mismo.

Paro registrado

Demandas registradas en los Servicios Públicos de Empleo que se encuentran en alta el último día laborable del mes de referencia, excluyendo las que correspondan a las situaciones descritas en la Orden Ministerial de 11 de Marzo de 1.985.

Población ocupada (o personas con empleo)

Es la formada por todas aquellas personas de 16 o más años que durante la semana de referencia han tenido un trabajo por cuenta ajena o ejercido una actividad por cuenta propia.

Tasa de desempleo aparente

Proporción que el paro registrado representa sobre la suma de esta magnitud y las afiliaciones a la Seguridad Social.

Tasa de variación interanual

Mide la variación de un indicador de un mes determinado respecto al mismo mes del año anterior.

Tasa de variación mensual

Mide la variación de un indicador de un mes determinado respecto al mes anterior.

REFERENCIAS

GARCÍA DEL HOYO, J. J. (2014). Informe piloto sobre la coyuntura del mercado de trabajo en la provincia de Huelva. Huelva, Consejo Económico y Social de la provincia de Huelva (http://www.diphuelva.es/portalweb/zonas/53/Ficheros/portada_memoria.pdf).

ESPAÑA. Ministerio de Empleo y Seguridad Social

http://www.seg-social.es/Internet_1/Estadistica

http://www.sepe.es/contenidos/eu/que_es_el_sepe/estadisticas/index.html

Elaborado por Servicio de Coordinación del CESpH