

Boletín mensual de coyuntura laboral provincia de Huelva

1. CLAVES MENSUALES. AGOSTO 2018

ÍNDICE

1. CLAVES MENSUALES
2. PARO REGISTRADO
 - [2.1. PROVINCIA](#)
 - [2.2. MUNICIPIOS](#)
3. CONTRATACIONES
 - [3.1. PROVINCIA](#)
 - [3.2. MUNICIPIOS](#)
4. AFILIACIONES
 - [4.1. PROVINCIA](#)
 - [4.2. MUNICIPIOS](#)
5. [GLOSARIO y REFERENCIAS](#)

PARO REGISTRADO

En el mes de agosto y en relación al mes anterior, el paro registrado desciende un 1,28% en la provincia de Huelva, aumentando un 1,06% en Andalucía, y en España un 1,50%.

Del total de personas desempleadas, los hombres muestran una diferencia mensual de 88 personas menos (-0,43%) y las mujeres de 527 paradas menos (-1,93%). En relación al año anterior, el paro registrado en hombres desciende un 8,63% (-1.943 parados) y en mujeres un 3,15% (-873 paradas).

Por segmentos de edad las personas menores de 25 años muestran un aumento mensual de 7 personas (0,17%), de 25 a 44 años disminuyen en 515 (-2,38%) y los mayores o igual a 45 en 107 personas menos (-0,48%). En relación al mismo mes del año anterior, las personas menores de 25 años descienden en 592 (-12,76%), de 25 a 44 años en 1.546 (-6,81%) y los mayores o igual a 45 años disminuyen 678 personas (-2,96%).

Por sectores y en relación al mes anterior desciende el paro registrado en agricultura en 1.850 personas (-14,42%) y sin empleo anterior con 81 personas menos (-2,18%), aumentando en el resto de sectores: industria con 206 personas (9,02%), construcción con 244 personas (6,59%) y servicios con 866 personas (3,40%). Respecto al año anterior, desciende el paro en todos los sectores: sin empleo anterior (-12,37%), construcción (-10,88%), industria (-5,07%), agricultura (-4,97%) y servicios (-4,06%).

En este mes de agosto el número de personas paradas en la provincia de Huelva es de 47.381. La cifra de parados/as en Huelva para este octavo mes de 2018 se sitúa en el -5,61% en relación a la registrada en agosto de 2017, mientras que en Andalucía supone un -4,69% y en España un -5,92%.

CONTRATACIONES

El total de contratos en la provincia de Huelva se situó en 29.095, de los cuales 27.455 son temporales y 1.640 indefinidos, mostrando éstos un incremento del 5,64% respecto al mes anterior (705 contratos indefinidos más) y un incremento del 198,72% en relación a agosto de 2017; esta cifra sigue siendo muy reducida en relación con el número de contratos temporales realizados, de forma que la proporción de contratos indefinidos sobre el total es del (5,64%) en Huelva, por debajo de la media andaluza (6,67%) y de la media española (9,61%).

Por sectores, la contratación se distribuyó de la siguiente forma: 63,45% servicios, 25,07% agricultura, 6,86% en construcción y en industria 4,62%.

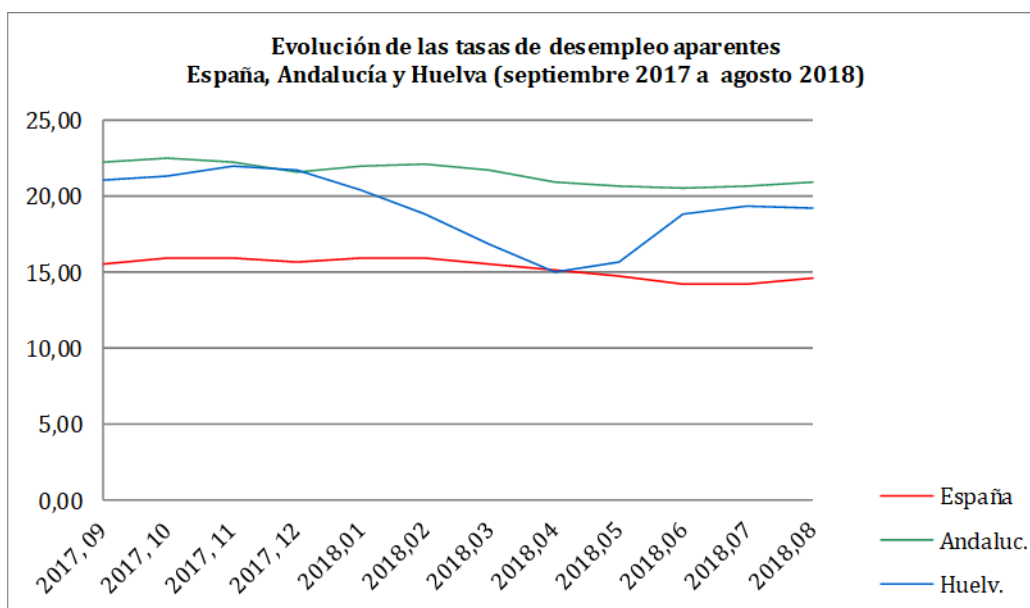
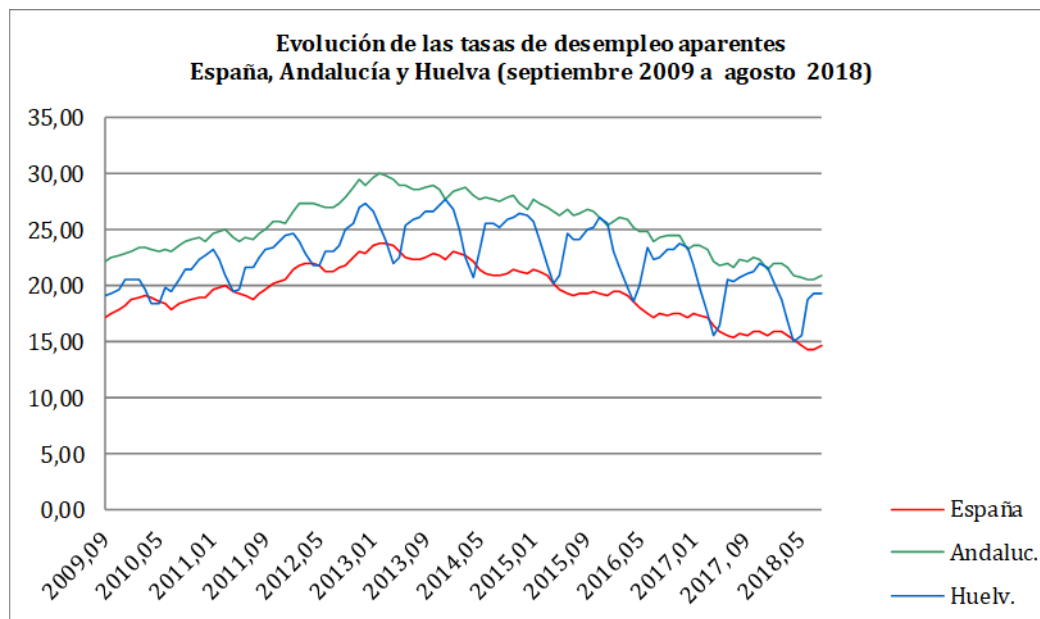
AFILIACIONES

En el caso de Huelva, se produce una disminución del número de afiliaciones a la Seguridad Social, con 1.624 altas menos en el mes de agosto respecto al mes anterior (-0,81%). En relación al mismo mes del año anterior, en Huelva la tasa de variación es del 3,89%, mientras que en España es del 2,75% y en Andalucía de 3,23%. Situándose en Huelva el número de personas afiliadas en agosto de 2018 en 198.326.

Por sectores, la distribución de la afiliación es la siguiente: 58,72% Régimen General, 25,77% Régimen Especial Agrario, 13,83% Autónomos, 0,92% Régimen Especial del Mar y 0,75% Régimen Especial Empleados del Hogar.

PERSONAS PARADAS - AGOSTO 2018			
	HUELVA	ANDALUCÍA	ESPAÑA
Nº personas	47.381	792.577	3.182.068
Tasa de variación mensual (%)	-1,28	1,06	1,50
Diferencia mensual	-615	8.284	47.047
Tasa de variación interanual (%)	-5,61	-4,69	-5,92
Diferencia anual	-2.816	-39.035	-200.256

Fuente: Ministerio de Empleo y Seguridad Social



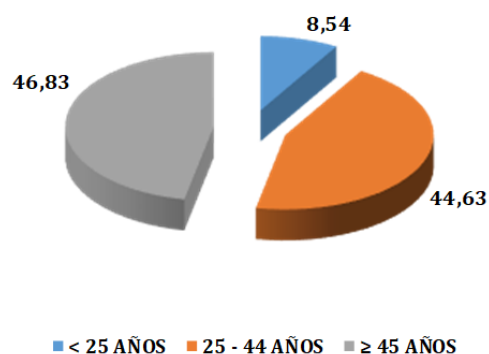
COLECTIVOS DE INTERÉS - AGOSTO 2018					
PROVINCIA HUELVA	Nº personas	Diferencia mensual	Tasa v. mensual (%)	Diferencia anual	Tasa v. inter-anual (%)
HOMBRES	20.560	-88	-0,43	-1.943	-8,63
MUJERES	26.821	-527	-1,93	-873	-3,15
MENORES 25 AÑOS	4.047	7	0,17	-592	-12,76
DE 25 A 44 AÑOS	21.144	-515	-2,38	-1.546	-6,81
≥A 45 AÑOS	22.190	-107	-0,48	-678	-2,96

Fuente: Ministerio de Empleo y Seguridad Social

PARO REGISTRADO/ SEXO (%)



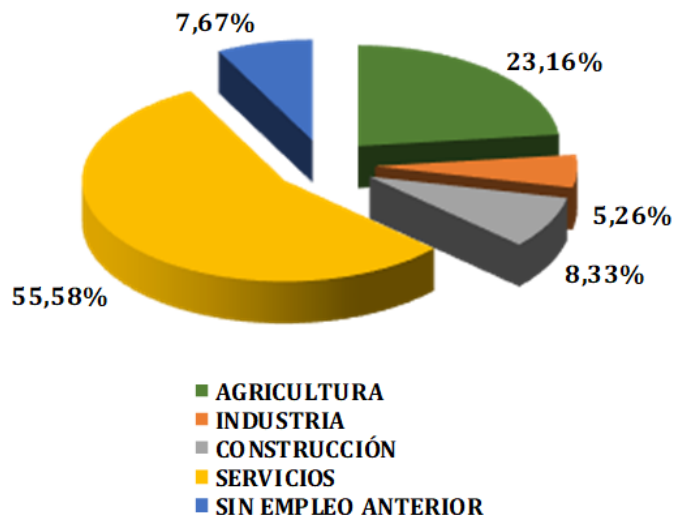
PARO REGISTRADO/EDAD (%)



PERSONAS PARADAS POR SECTORES - AGOSTO 2018					
PROVINCIA HUELVA	Nº personas	Diferencia mensual	Tasa v. mensual (%)	Diferencia anual	Tasa v. inter-anual (%)
AGRICULTURA	10.975	-1.850	-14,42	-574	-4,97
INDUSTRIA	2.490	206	9,02	-133	-5,07
CONSTRUCCIÓN	3.948	244	6,59	-482	-10,88
SERVICIOS	26.333	866	3,40	-1.114	-4,06
SIN EMPLEO ANTERIOR	3.635	-81	-2,18	-513	-12,37

Fuente: Ministerio de Empleo y Seguridad Social

PARO REGISTRADO/SECTORES



PARO POR SEXO Y EDAD- AGOSTO 2018

MUNICIPIOS	TOTAL	MES ANT.	DIF. MENS.	HOMBRES				MUJERES			
				<25	25 - 44	≥45	%TOTAL	<25	25 - 44	≥45	%TOTAL
ALÁJAR	93	102	-9	4	8	36	51,61%	2	15	28	48,39%
ALJARAQUE	1.575	1542	33	54	210	293	35,37%	50	476	492	64,63%
ALMENDRO, EL	67	65	2	3	11	15	43,28%	6	14	18	56,72%
ALMONASTER LA REAL	203	191	12	14	27	56	47,78%	12	43	51	52,22%
ALMONTE	2.126	2818	-692	73	401	424	42,24%	83	626	519	57,76%
ALOSNO	438	437	1	24	57	112	44,06%	25	100	120	55,94%
ARACENA	813	767	46	33	129	174	41,33%	27	225	225	58,67%
AROCHE	171	143	28	11	35	38	49,12%	16	40	31	50,88%
ARROYOMOLINOS DE LEON	124	129	-5	5	18	21	35,48%	8	28	44	64,52%
AYAMONTE	1.445	1482	-37	58	244	384	47,47%	66	329	364	52,53%
BEAS	351	336	15	16	70	85	48,72%	18	94	68	51,28%
BERROCAL	31	26	5	2	10	11	74,19%		4	4	25,81%
BOLLULLOS PAR DEL CONDADO	905	886	19	41	169	237	49,39%	35	257	166	50,61%
BONARES	338	341	-3	33	61	86	53,25%	27	75	56	46,75%
CABEZAS RUBIAS	66	61	5	8	8	14	45,45%	3	16	17	54,55%
CALA	177	181	-4	5	28	28	34,46%	8	54	54	65,54%
CALAÑAS	420	417	3	15	51	114	42,86%	12	110	118	57,14%
CAMPILLO, EL	233	238	-5	12	38	54	44,64%	15	47	67	55,36%
CAMPOFRIO	81	68	13	3	9	16	34,57%	4	20	29	65,43%
CAÑAVERAL DE LEON	36	29	7	2	12	10	66,67%	1	6	5	33,33%
CARTAYA	1.430	1452	-22	51	297	321	46,78%	76	382	303	53,22%
CASTAÑO DEL ROBLEDO	36	32	4	2	4	14	55,56%	2	8	6	44,44%
CERRO DE ANDEVALO, EL	209	199	10	9	36	50	45,45%	12	55	47	54,55%
CHUCENA	119	113	6	11	17	33	51,26%	21	19	18	48,74%
CORTECONCEPCION	66	71	-5	6	19	14	59,09%	3	9	15	40,91%
CORTEGANA	465	451	14	25	87	107	47,10%	29	119	98	52,90%
CORTELAZOR	34	35	-1	1	5	7	38,24%		8	13	61,76%
CUMBRES DE ENMEDIO	6	7	-1	1		3	66,67%			2	33,33%
CUMBRES DE SAN BARTOLOME	39	39		3	7	6	41,03%		10	13	58,97%
CUMBRES MAYORES	206	187	19	10	32	47	43,20%	6	45	66	56,80%
ENCINASOLA	106	98	8	7	18	28	50,00%	6	18	29	50,00%
ESCACENA DEL CAMPO	124	127	-3	11	28	33	58,06%	9	32	11	41,94%
FUENTEHERIDOS	69	69		3	12	19	49,28%	4	17	14	50,72%
GALAROZA	167	160	7	8	28	42	46,71%	7	38	44	53,29%
GIBRALEON	1.110	1111	-1	46	171	238	40,99%	41	330	284	59,01%
GRANADA DE RIO-TINTO, LA	36	36		2	3	10	41,67%	1	10	10	58,33%
GRANADO, EL	39	43	-4	2	2	17	53,85%		10	8	46,15%
HIGUERA DE LA SIERRA	149	135	14	7	26	42	50,34%	3	33	38	49,66%
HINOJALES	37	33	4	6	8	7	56,76%	3	7	6	43,24%
HINOJOS	224	233	-9	15	41	56	50,00%	7	62	43	50,00%
HUELVA	15.419	15180	239	535	2.671	3.136	41,13%	544	4.214	4.319	58,87%
ISLA CRISTINA	2.127	2128	-1	115	425	441	46,12%	120	554	472	53,88%
JABUGO	336	328	8	16	56	65	40,77%	13	73	113	59,23%
LEPE	2.206	2159	47	83	446	473	45,42%	107	610	487	54,58%
LINARES DE LA SIERRA	25	25			6	8	56,00%		5	6	44,00%
LUCENA DEL PUERTO	219	249	-30	16	61	36	51,60%	11	63	32	48,40%
MANZANILLA	132	125	7	10	22	40	54,55%	14	28	18	45,45%
MARINES, LOS	38	36	2	4	10	7	55,26%		9	8	44,74%
MINAS DE RIOTINTO	414	415	-1	29	56	92	42,75%	29	102	106	57,25%
MOGUER	1.502	1668	-166	78	348	253	45,21%	73	425	325	54,79%
NAVA, LA	49	50	-1	3	10	12	51,02%	2	9	13	48,98%
NERVA	627	620	7	28	101	126	40,67%	35	149	188	59,33%
NIEBLA	462	467	-5	24	74	93	41,34%	22	130	119	58,66%
PALMA DEL CONDADO, LA	811	827	-16	39	121	167	40,32%	45	217	222	59,68%
PALOS DE LA FRONTERA	1.021	1209	-188	52	236	172	45,05%	33	295	233	54,95%
PATERNA DEL CAMPO	173	171	2	18	30	45	53,76%	9	53	18	46,24%
PAYMOGO	139	134	5	10	34	26	50,36%	8	42	19	49,64%
PUEBLA DE GUZMAN	339	320	19	16	54	81	44,54%	19	94	75	55,46%
PUERTO MORAL	42	34	8	4	7	10	50,00%	2	10	9	50,00%
PUNTA UMBRIA	1.345	1298	47	50	225	307	43,27%	51	346	366	56,73%
ROCIANA DEL CONDADO	642	787	-145	23	141	176	52,96%	34	153	115	47,04%
ROSAL DE LA FRONTERA	147	150	-3	11	32	33	51,70%	9	35	27	48,30%
SAN BARTOLOME DE LA TORRE	293	309	-16	12	47	55	38,91%	8	97	74	61,09%
SAN JUAN DEL PUERTO	870	875	-5	54	167	162	44,02%	46	257	184	55,98%
SANLUCAR DE GUADIANA	23	28	-5		6	4	43,48%		5	8	56,52%
SAN SILVESTRE DE GUZMAN	36	32	4	4	11	6	58,33%	5	6	4	41,67%
SANTA ANA LA REAL	59	51	8	1	9	14	40,68%	4	17	14	59,32%
SANTA BARBARA DE CASA	67	73	-6	6	15	23	65,67%	2	11	10	34,33%
SANTA OLALLA DEL CALA	216	195	21	15	40	29	38,89%	13	59	60	61,11%
TRIGUEROS	671	673	-2	26	113	152	43,37%	27	181	172	56,63%
VALDELARCO	17	19	-2	2	1	8	64,71%	2	3	1	35,29%
VALVERDE DEL CAMINO	1.270	1207	63	37	206	249	38,74%	30	348	400	61,26%
VILLABLANCA	168	173	-5	9	25	33	39,88%	11	46	44	60,12%
VILLALBA DEL ALCOR	300	304	-4	13	53	76	47,33%	3	81	74	52,67%
VILLANUEVA DE LAS CRUCES	39	40	-1	2	6	7	38,46%	3	14	7	61,54%
VILLANUEVA DE LOS CASTILLEJOS	198	180	18	5	39	49	46,97%	11	48	46	53,03%
VILLARRASA	150	139	11	14	21	36	47,33%	10	33	36	52,67%
ZALAMEA LA REAL	325	330	-5	16	53	83	46,77%	10	70	93	53,23%
ZUFRE	100	98	2	6	15	15	36,00%	6	31	27	64,00%
PROVINCIA DE HUELVA	47381	47996	-615	2.028	8.430	10.102	43,39%	2.019	12.714	12.088	56,61%

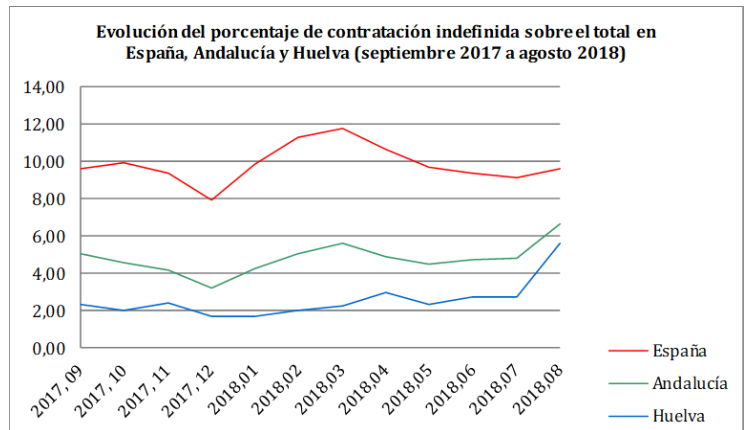
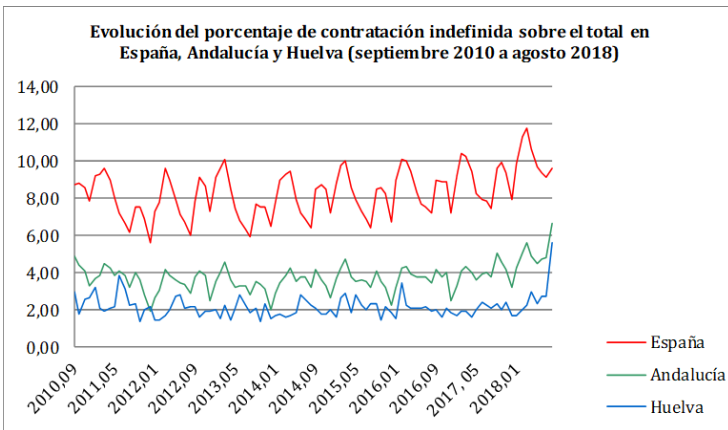
PARO POR SECTORES - AGOSTO 2018

MUNICIPIOS	TOTAL	AGRICULTURA	%AGR.	INDUSTRIA	%INDUST.	CONSTR.	%CONSTR.	SERVICIOS	%SERV.	SIN EMPLEO ANTERIOR	%SEA
ALAJAR	93	6	6,45%	4	4,30%	1	1,08%	78	83,87%	4	4,30%
ALJARAQUE	1.575	175	11,11%	79	5,02%	102	6,48%	1096	69,59%	123	7,81%
ALMENDRO, EL	67	11	16,42%	4	5,97%	1	1,49%	49	73,13%	2	2,99%
ALMONASTER LA REAL	203	14	6,90%	29	14,29%	82	40,39%	59	29,06%	19	9,36%
ALMONTE	2.126	1190	55,97%	63	2,96%	153	7,20%	629	29,59%	91	4,28%
ALOSNO	438	85	19,41%	19	4,34%	28	6,39%	287	65,53%	19	4,34%
ARACENA	813	55	6,77%	59	7,26%	134	16,48%	498	61,25%	67	8,24%
AROCHE	171	37	21,64%	10	5,85%	5	2,92%	111	64,91%	8	4,68%
ARROYOMOLINOS DE LEON	124	14	11,29%	6	4,84%	3	2,42%	80	64,52%	21	16,94%
AYAMONTE	1.445	255	17,65%	68	4,71%	137	9,48%	884	61,18%	101	6,99%
BEAS	351	107	30,48%	15	4,27%	37	10,54%	170	48,43%	22	6,27%
BERROCAL	31	2	6,45%	2	6,45%	4	12,90%	23	74,19%	0	0,00%
BOLLULLOS PAR DEL CONDADO	905	244	26,96%	38	4,20%	99	10,94%	467	51,60%	57	6,30%
BONARES	338	143	42,31%	11	3,25%	29	8,58%	131	38,76%	24	7,10%
CABEZAS RUBIAS	66	7	10,61%	1	1,52%		0,00%	58	87,88%	0	0,00%
CALA	177	11	6,21%	3	1,69%	10	5,65%	139	78,53%	14	7,91%
CALAÑAS	420	53	12,62%	14	3,33%	33	7,86%	288	68,57%	32	7,62%
CAMPILLO, EL	233	30	12,88%	6	2,58%	5	2,15%	158	67,81%	34	14,59%
CAMPOFRIO	81	21	25,93%	5	6,17%	3	3,70%	48	59,26%	4	4,94%
CAÑAVERAL DE LEON	36	2	5,56%	2	5,56%	7	19,44%	20	55,56%	5	13,89%
CARTAYA	1.430	610	42,66%	40	2,80%	104	7,27%	625	43,71%	51	3,57%
CASTAÑO DEL ROBLEDO	36	2	5,56%	2	5,56%	2	5,56%	30	83,33%	0	0,00%
CERRO DE ANDEVALO, EL	209	23	11,00%	9	4,31%	19	9,09%	147	70,33%	11	5,26%
CHUCENA	119	23	19,33%	3	2,52%	16	13,45%	68	57,14%	9	7,56%
CORTECONCEPCION	66	7	10,61%	8	12,12%	4	6,06%	44	66,67%	3	4,55%
CORTEGANA	465	51	10,97%	51	10,97%	135	29,03%	187	40,22%	41	8,82%
CORTELAZOR	34	1	2,94%	3	8,82%	19	55,88%	11	32,35%	0	0,00%
CUMBRES DE ENMEDIO	6	0	0,00%		0,00%	6	100,00%	0	0,00%	0	0,00%
CUMBRES DE SAN BARTOLOME	39	4	10,26%	3	7,69%	2	5,13%	26	66,67%	4	10,26%
CUMBRES MAYORES	206	11	5,34%	59	28,64%	19	9,22%	104	50,49%	13	6,31%
ENCINASOLA	106	15	14,15%	3	2,83%	16	15,09%	64	60,38%	8	7,55%
ESCACENA DEL CAMPO	124	21	16,94%	4	3,23%	20	16,13%	71	57,26%	8	6,45%
FUENTEHERIDOS	69	5	7,25%	5	7,25%	16	23,19%	38	55,07%	5	7,25%
GALAROZA	167	17	10,18%	37	22,16%	9	5,39%	100	59,88%	4	2,40%
GIBRALEON	1.110	286	25,77%	49	4,41%	105	9,46%	591	53,24%	79	7,12%
GRANADA DE RIO-TINTO, LA	36	4	11,11%	1	2,78%	2	5,56%	29	80,56%	0	0,00%
GRANADO, EL	39	3	7,69%		0,00%	3	7,69%	33	84,62%	0	0,00%
HIGUERA DE LA SIERRA	149	21	14,09%	8	5,37%	30	20,13%	84	56,38%	6	4,03%
HINOJALES	37	2	5,41%	2	5,41%	20	54,05%	12	32,43%	1	2,70%
HINOJOS	224	62	27,68%	9	4,02%	11	4,91%	140	62,50%	2	0,89%
HUELVA	15.419	2454	15,92%	752	4,88%	1.134	7,35%	9494	61,57%	1585	10,28%
ISLA CRISTINA	2.127	725	34,09%	75	3,53%	153	7,19%	993	46,69%	181	8,51%
JABUGO	336	20	5,95%	113	33,63%	14	4,17%	174	51,79%	15	4,46%
LEPE	2.206	781	35,40%	68	3,08%	144	6,53%	1122	50,86%	91	4,13%
LINARES DE LA SIERRA	25	1	4,00%	2	8,00%	20	80,00%	2	8,00%	0	0,00%
LUCENA DEL PUERTO	219	140	63,93%	3	1,37%	12	5,48%	56	25,57%	8	3,65%
MANZANILLA	132	38	28,79%	3	2,27%	28	21,21%	55	41,67%	8	6,06%
MARINES, LOS	38	6	15,79%		0,00%	1	2,63%	28	73,68%	3	7,89%
MINAS DE RIOTINTO	414	62	14,98%	27	6,52%	18	4,35%	251	60,63%	56	13,53%
MOGUER	1.502	774	51,53%	77	5,13%	142	9,45%	448	29,83%	61	4,06%
NAVA, LA	49	0	0,00%	5	10,20%	4	8,16%	37	75,51%	3	6,12%
NERVA	627	97	15,47%	38	6,06%	34	5,42%	378	60,29%	80	12,76%
NIEBLA	462	106	22,94%	22	4,76%	35	7,58%	270	58,44%	29	6,28%
PALMA DEL CONDADO, LA	811	157	19,36%	28	3,45%	40	4,93%	529	65,23%	57	7,03%
PALOS DE LA FRONTERA	1.021	402	39,37%	80	7,84%	37	3,62%	463	45,35%	39	3,82%
PATERNA DEL CAMPO	173	34	19,65%	7	4,05%	12	6,94%	107	61,85%	13	7,51%
PAYMOGO	139	47	33,81%	4	2,88%	15	10,79%	65	46,76%	8	5,76%
PUEBLA DE GUZMAN	339	47	13,86%	10	2,95%	17	5,01%	257	75,81%	8	2,36%
PUERTO MORAL	42	5	11,90%	3	7,14%	4	9,52%	29	69,05%	1	2,38%
PUNTA UMBRIA	1.345	170	12,64%	46	3,42%	138	10,26%	857	63,72%	134	9,96%
ROCIANA DEL CONDADO	642	318	49,53%	9	1,40%	58	9,03%	235	36,60%	22	3,43%
ROSAL DE LA FRONTERA	147	34	23,13%	7	4,76%	6	4,08%	91	61,90%	9	6,12%
SAN BARTOLOME DE LA TORRE	293	81	27,65%	41	13,99%	14	4,78%	150	51,19%	7	2,39%
SAN JUAN DEL PUERTO	870	262	30,11%	33	3,79%	69	7,93%	447	51,38%	59	6,78%
SANLUCAR DE GUADIANA	23	3	13,04%		0,00%	15	65,22%	5	21,74%	0	0,00%
SAN SILVESTRE DE GUZMAN	36	6	16,67%	1	2,78%	3	8,33%	23	63,89%	3	8,33%
SANTA ANA LA REAL	59	1	1,69%	5	8,47%	17	28,81%	32	54,24%	4	6,78%
SANTA BARBARA DE CASA	67	14	20,90%	2	2,99%	25	37,31%	21	31,34%	5	7,46%
SANTA OLALLA DEL CALA	216	34	15,74%	6	2,78%	10	4,63%	150	69,44%	16	7,41%
TRIGUEROS	671	151	22,50%	32	4,77%	57	8,49%	393	58,57%	38	5,66%
VALDELARCO	17	1	5,88%	1	5,88%	1	5,88%	13	76,47%	1	5,88%
VALVERDE DEL CAMINO	1.270	147	11,57%	202	15,91%	103	8,11%	703	55,35%	115	9,06%
VILLABLANCA	168	63	37,50%	8	4,76%	7	4,17%	85	50,60%	5	2,98%
VILLALBA DEL ALCOR	300	37	12,33%	17	5,67%	51	17,00%	181	60,33%	14	4,67%
VILLANUEVA DE LAS CRUCES	39	3	7,69%	2	5,13%		0,00%	31	79,49%	3	7,69%
VILLANUEVA DE LOS CASTILLEJOS	198	33	16,67%	7	3,54%	10	5,05%	142	71,72%	6	3,03%
VILLARRASA	150	43	28,67%	6	4,00%	12	8,00%	75	50,00%	14	9,33%
ZALAMEA LA REAL	325	40	12,31%	11	3,38%	39	12,00%	197	60,62%	38	11,69%
ZUFRE	100	8	8,00%	3	3,00%	18	18,00%	67	67,00%	4	4,00%
PROVINCIA DE HUELVA	47381	10975	23,16%	2490	5,26%	3948	8,33%	26333	55,58%	3635	7,67%

CONTRATOS REALIZADOS - AGOSTO 2018

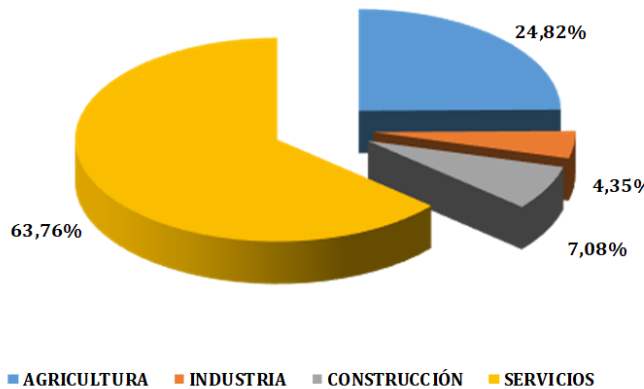
	TOTALES			TEMPORALES			INDEFINIDOS		
	HUELVA	ANDAL.	ESPAÑA	HUELVA	ANDAL.	ESPAÑA	HUELVA	ANDAL.	ESPAÑA
TOTAL	29.095	337.348	1.602.495	27.455	314.842	1.448.574	1.640	22.506	153.921
Diferencia mensual	-4.550	-71.695	-484.160	-5.255	-74.341	-447.930	705	2.646	-36.230
Tasa v. mensual (%)	-13,52	-17,53	-23,20	-16,07	-19,10	-23,62	75,40	13,32	-19,05
Diferencia anual	3.026	15.416	66.095	1.935	5.061	27.556	1.091	10.355	38.539
Tasa v. interanual (%)	11,61	4,79	4,30	7,58	1,63	1,94	198,72	85,22	33,40

Fuente: Ministerio de Empleo y Seguridad Social

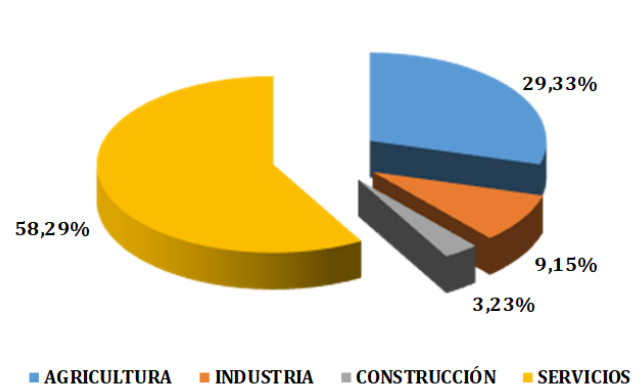


CONTRATOS POR SECTORES PROVINCIA DE HUELVA - AGOSTO 2018				
SECTORES	AGRICULTURA	INDUSTRIA	CONSTRUCCIÓN	SERVICIOS
CONTRATOS TEMPORALES				
Nº PERSONAS	6.814	1.193	1.944	17.504
% SOBRE TOTAL	23,42	4,10	6,68	60,16
CONTRATOS INDEFINIDOS				
Nº PERSONAS	481	150	53	956
% SOBRE TOTAL	1,65	0,52	0,18	3,29

CONTRATACIÓN TEMPORAL/SECTORES



CONTRATACIÓN INDEFINIDA/SECTORES



3.2. MUNICIPIOS

3. CONTRATACIONES

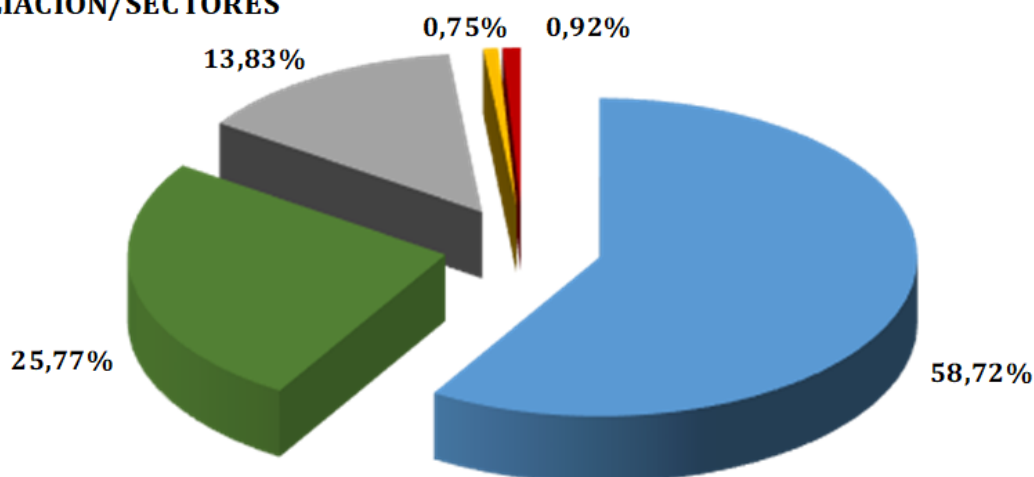
CONTRATACIONES AGOSTO 2018

MUNICIPIOS	TIPO DE CONTRATO							SECTORES			
	TOTAL	HOMBRES			MUJERES			AGRIC.	INDUST.	CONSTRUC.	SERVIC.
		INIC. INDEF.	INIC. TEMP.	CONV. INDEF.	INIC. INDEF.	INIC. TEMP.	CONV. INDEF.				
ALAJAR	31		16	1	1	13		5			26
ALJARAQUE	397	20	201	3	8	163	2	58	61	50	228
ALMENDRO, EL	42	1	14			27		18		3	21
ALMONASTER LA REAL	91	2	69	1		19		3	48	8	32
ALMONTE	2.899	40	1.214	175	19	1.255	196	1.393	18	100	1.388
ALOSNO	113	2	45	1	1	62	2	2	1	8	102
ARACENA	413	4	150	16	4	228	11	10	13	34	356
AROCHE	165	1	88	2		74		57	2	3	103
ARROYOMOLINOS DE LEON	30		20			10		15	4		11
AYAMONTE	1.251	27	559	9	3	643	10	130	37	54	1.030
BEAS	155		99	5	1	45	5	15	5	44	91
BERROCAL	8		4			4					8
BOLLULLOS PAR DEL CONDADO	695	18	458	10	6	200	3	50	10	143	492
BONARES	256	2	173	1		79	1	166	4	35	51
CABEZAS RUBIAS	24		18			5	1	1		2	21
CALA	31		14	1		14	2		4	1	26
CALAÑAS	96	1	55			40		13	6	5	72
CAMPILLO, EL	81		44			37		15	2	2	62
CAMPOFRIO	7		4			3		2			5
CAÑAVERAL DE LEON	6		6					2			4
CARTAYA	1.421	32	804	14	11	551	9	575	14	46	786
CASTAÑO DEL ROBLEDO	8	1	5			2		4	1		3
CERRO DE ANDEVALO, EL	137		59	3	1	73	1	11		20	106
CHUCENA	86		50	1	1	32	2	9	2	13	62
CORTECONCEPCION	19		11			8				2	17
CORTEGANA	305	17	188			98	2	75	8	59	163
CORTELAZOR	14		8			6		3		9	2
CUMBRES DE ENMEDIO	1					1		1			
CUMBRES DE SAN BARTOLOME	14		6			8		4			10
CUMBRES MAYORES	35		19	1		14	1	3	2	6	24
ENCINASOLA	33		12			20	1	8	2	3	20
ESCACENA DEL CAMPO	118		68	5	1	44		12		7	99
FUENTEHERIDOS	55		28		1	26		24		2	29
GALAROZA	48	1	24	3		20		2	2	3	41
GIBRALEON	733	2	459	1	1	267	3	225	11	104	393
GRANADA DE RIO-TINTO, LA	11		8			3		3			8
GRANADO, EL	30		9			21				3	27
HIGUERA DE LA SIERRA	54		22			31	1	2	4	2	46
HINOJALES	3		3					1		2	
HINOJOS	230		118	6		105	1	53	39	11	127
HUELVA	5.315	100	2.965	134	89	1.924	103	191	331	521	4.272
ISLA CRISTINA	1.019	13	481	9	3	499	14	253	155	25	586
JABUGO	93		54	5		33	1	2	26	23	42
LEPE	2.074	29	1.290	19	12	711	13	904	34	102	1.034
LINARES DE LA SIERRA	10		4		1	5				9	1
LUCENA DEL PUERTO	450	3	292	1	2	151	1	322		41	87
MANZANILLA	95		46	3		42	4	18	1	3	73
MARINES, LOS	16		5			11				1	15
MINAS DE RIOTINTO	83	3	56	2		20	2	4	16	17	46
MOGUER	1.727	16	893	18	13	776	11	1.014	26	63	624
NAVA, LA	19		16			3		14			5
NERVA	97		56	5	2	32	2	1	11	8	77
NIEBLA	293	5	194	3	1	87	3	48	6	5	234
PALMA DEL CONDADO, LA	763	1	434	8	2	313	5	101	7	73	582
PALOS DE LA FRONTERA	1.781	8	1.356	18	8	386	5	463	221	80	1.017
PATERNA DEL CAMPO	143		85	2	1	48	7	32		18	93
PAYMOGO	33	1	12			19	1	21		3	9
PUEBLA DE GUZMAN	106	1	61	1		43		19		15	72
PUERTO MORAL	6		2		1	3		1			5
PUNTA UMBRIA	1.895	5	827	22	2	1.031	8	10	36	29	1.820
ROCIANA DEL CONDADO	425	2	296	11	2	112	2	119	10	31	265
ROSAL DE LA FRONTERA	115		54		1	59	1	32			83
SAN BARTOLOME DE LA TORRE	181		92	1	3	83	2	94	4	2	81
SAN JUAN DEL PUERTO	304	4	150	5	1	138	6	34	11	25	234
SANLUCAR DE GUADIANA	12		3			9				9	3
SAN SILVESTRE DE GUZMAN	30		21		1	8		19	1		10
SANTA ANA LA REAL	5					5					5
SANTA BARBARA DE CASA	37		16	1		19	1	6	2	12	17
SANTA OLALLA DEL CALA	99	1	64	1	1	28	4	32	3	2	62
TRIGUEROS	290		186	3		100	1	39	3	24	224
VALDELARCO	22		11			11		4	2	3	13
VALVERDE DEL CAMINO	390	1	194	16	2	173	4	70	47	30	243
VILLABLANCA	163	2	89	1	1	70		98		3	62
VILLALBA DEL ALCOR	195	3	104	10	1	72	5	22	1	19	153
VILLANUEVA DE LAS CRUCES	6					6					6
VILLANUEVA DE LOS CASTILLEJOS	255	4	164	5	4	76	2	125	81	3	46
VILLARRASA	291	7	132	2	1	149		194	4	11	82
ZALAMEA LA REAL	85	1	40	3		28	13	13	4	1	67
ZUFRE	26		13	1		11	1	6		2	18
HUELVA	29.095	381	15.910	569	214	11.545	476	7.295	1.343	1.997	18.460

AFILIACIONES SEGURIDAD SOCIAL- AGOSTO 2018			
	ESPAÑA	ANDALUCÍA	HUELVA
AFILIADOS TOTALES	18.535.422	2.982.588	198.326
Tasa de variación mensual (%)	-1,48	-0,97	-0,81
Diferencia mensual	-277.493	-29.191	-1.624
Tasa de variación interanual (%)	2,75	3,23	3,89
Diferencia anual	495.230	93.341	7.432
AFILIADOS RÉG. ESPECIAL AGRARIO			
	708.107	409.505	51.117
Tasa de variación mensual (%)	-2,33	0,04	1,39
Diferencia mensual	-16.894	180	702
Tasa de variación interanual (%)	-2,30	-1,78	2,25
Diferencia anual	-16.702	-7.439	1.125

AFILIACIONES SEGURIDAD SOCIAL/SECTORES- AGOSTO 2018						
	TOTAL	R. GENERAL	R. E. AGRARIO	AUTÓNOMOS	R. E. HOGAR	R. E. MAR
Nº PERSONAS	198.326	116.455	51.117	27.429	1.496	1.829
DIF. MENSUAL	-1.624	-2.073	702	-201	-22	-30
TASA VAR. MENS. (%)	-0,81	-1,75	1,39	-0,73	-1,45	-1,61
DIF. ANUAL	7.432	6.182	1.125	359	-30	-204
TASA VAR. ANUAL (%)	3,89	5,61	2,25	1,33	-1,97	-10,03

AFILIACIÓN/SECTORES



- Régimen General y Minería del Carbón
- Régimen/Sistema Especial Agrario
- Régimen Especial de Trabajadores Autónomos
- Régimen/Sistema Especial de Empleados del Hogar
- Régimen Especial de Trabajadores del Mar

4.2. MUNICIPIOS

4. AFILIACIONES

AFILIACIONES/REGÍMENES-AGOSTO 2018						
MUNICIPIO	R. GENERAL	R. E. AGRARIO	R. E. HOGAR	R. E. MAR	R. E. T. AUTÓNOMOS	TOTAL
ALAJAR	80	46	<5	0	65	193
ALJARAQUE	2.091	319	121	7	1.145	3.683
ALMENDRO, EL	67	131	<5	0	42	242
ALMONASTER LA REAL	1.588	73	5	0	91	1.757
ALMONTE	5.621	5.954	25	25	1.233	12.858
ALOSNO	300	451	5	0	139	895
ARACENA	1.327	266	32	0	672	2.297
AROCHE	163	857	0	0	158	1.178
ARROYOMOLINOS DE LEON	49	105	<5	0	53	208
AYAMONTE	3.720	750	21	309	1.076	5.876
BEAS	417	434	7	0	228	1.086
BERROCAL	20	8	0	0	9	37
BOLLULLOS PAR DEL CONDADO	2.070	2.348	35	6	683	5.142
BONARES	806	1.085	9	0	431	2.331
CABEZAS RUBIAS	18	130	<5	0	31	181
CALA	103	60	<5	0	69	233
CALAÑAS	372	202	<5	0	170	746
CAMPILLO, EL	246	132	<5	0	73	453
CAMPOFRIO	83	59	<5	0	47	190
CAÑAVERAL DE LEON	12	57	0	0	13	82
CARTAYA	3.752	3.158	32	101	1.018	8.061
CASTAÑO DEL ROBLEDO	18	<5	0	0	21	42
CERRO DE ANDEVALO, EL	235	194	0	0	112	541
CHUCENA	258	426	<5	0	86	771
CORTECONCEPCION	59	21	<5	0	33	115
CORTEGANA	592	274	6	0	297	1.169
CORTELAZOR	25	19	<5	0	20	65
CUMBRES DE ENMEDIO	6	<5	0	0	<5	11
CUMBRES DE SAN BARTOLOME	15	56	0	0	19	90
CUMBRES MAYORES	261	113	<5	0	153	529
ENCINASOLA	100	212	<5	0	83	399
ESCACENA DEL CAMPO	314	374	<5	0	109	799
FUENTEHERIDOS	104	54	<5	0	55	216
GALAROZA	213	74	<5	0	102	391
GIBRALEON	1.270	1.020	18	0	556	2.864
GRANADA DE RIO-TINTO, LA	16	13	<5	0	10	40
GRANADO, EL	43	71	<5	0	27	143
HIGUERA DE LA SIERRA	129	89	<5	0	78	297
HINOJALES	11	48	0	0	24	83
HINOJOS	552	522	5	<5	152	1.232
HUELVA	54.064	2.984	812	466	6.196	64.522
ISLA CRISTINA	3.694	1.742	21	507	992	6.956
JABUGO	582	21	6	0	115	724
LEPE	6.161	3.708	24	114	1.716	11.723
LINARES DE LA SIERRA	21	10	0	0	19	50
LUCENA DEL PUERTO	306	1.238	<5	0	318	1.863
MANZANILLA	111	517	<5	0	105	734
MARINES, LOS	43	26	0	0	22	91
MINAS DE RIOTINTO	1.027	176	10	0	115	1.328
MOGUER	2.767	4.754	37	40	1.205	8.803
NAVA, LA	22	5	0	0	12	39
NERVA	434	276	14	0	244	968
NIEBLA	1.108	443	<5	0	196	1.748
PALMA DEL CONDADO, LA	1.405	911	30	0	565	2.911
PALOS DE LA FRONTERA	5.522	2.599	19	14	610	8.764
PATERNA DEL CAMPO	182	767	5	0	175	1.129
PAYMOGO	70	225	<5	0	63	359
PUEBLA DE GUZMAN	187	488	<5	0	184	862
PUERTO MORAL	30	21	0	0	13	64
PUNTA UMBRIA	4.398	138	41	219	850	5.646
ROCIANA DEL CONDADO	512	2.332	9	0	344	3.197
ROSAL DE LA FRONTERA	95	280	<5	0	100	478
SAN BARTOLOME DE LA TORRE	296	648	<5	0	199	1.146
SAN JUAN DEL PUERTO	1.553	791	10	0	416	2.770
SANLUCAR DE GUADIANA	27	34	<5	0	21	84
SAN SILVESTRE DE GUZMAN	53	80	5	0	32	170
SANTA ANA LA REAL	35	24	<5	0	30	91
SANTA BARBARA DE CASA	102	219	0	0	63	384
SANTA OLALLA DEL CALA	213	262	<5	0	142	620
TRIGUEROS	731	659	9	<5	427	1.827
VALDELARCO	44	24	0	0	13	81
VALVERDE DEL CAMINO	1.517	358	44	0	776	2.695
VILLABLANCA	134	554	5	<5	159	856
VILLALBA DEL ALCOR	352	433	<5	0	159	945
VILLANUEVA DE LAS CRUCES	13	15	<5	0	18	47
VILLANUEVA DE LOS CASTILLEJOS	906	379	6	0	181	1.472
VILLARRASA	165	318	6	0	113	602
ZALAMEA LA REAL	285	103	<5	0	172	563
ZUFRE	50	81	<5	0	44	177
PROVINCIA DE HUELVA	116.455	51.117	1.496	1.829	27.429	198.326
SIN DISTRIBUCIÓN (*)	112	2.264	<5	15	919	3.311

GLOSARIO

Activo/a

Persona de 16 o más años que, durante la semana de referencia dada, suministra mano de obra para la producción de bienes y servicios o está disponible y en condiciones de incorporarse a dicha producción. Se subdividen en personas ocupadas y paradas.

Afiliación de trabajadores/as a la Seguridad Social

Es un acto administrativo mediante el cual la Tesorería General de la Seguridad Social reconoce la condición de incluida en el Sistema de Seguridad Social a la persona física que por primera vez realiza una actividad determinante de su inclusión en el ámbito de aplicación del mismo.

Paro registrado

Demandas registradas en los Servicios Públicos de Empleo que se encuentran en alta el último día laborable del mes de referencia, excluyendo las que correspondan a las situaciones descritas en la Orden Ministerial de 11 de Marzo de 1.985.

Población ocupada (o personas con empleo)

Es la formada por todas aquellas personas de 16 o más años que durante la semana de referencia han tenido un trabajo por cuenta ajena o ejercido una actividad por cuenta propia.

Tasa de desempleo aparente

Proporción que el paro registrado representa sobre la suma de esta magnitud y las afiliaciones a la Seguridad Social.

Tasa de variación interanual

Mide la variación de un indicador de un mes determinado respecto al mismo mes del año anterior.

Tasa de variación mensual

Mide la variación de un indicador de un mes determinado respecto al mes anterior.

REFERENCIAS

GARCÍA DEL HOYO, J. J. (2014). Informe piloto sobre la coyuntura del mercado de trabajo en la provincia de Huelva. Huelva, Consejo Económico y Social de la provincia de Huelva (http://www.diphuelva.es/portalweb/zonas/53/Ficheros/portada_memoria.pdf).

ESPAÑA. Ministerio de Empleo y Seguridad Social

http://www.seg-social.es/Internet_1/Estadistica

http://www.sepe.es/contenidos/eu/que_es_el_sepe/estadisticas/index.html

Elaborado por Servicio de Coordinación del CESpH