

Boletín mensual de coyuntura laboral provincia de Huelva

1. CLAVES MENSUALES. SEPTIEMBRE

ÍNDICE

1. CLAVES MENSUALES
2. PARO REGISTRADO
 - [2.1. PROVINCIA](#)
 - [2.2. MUNICIPIOS](#)
3. CONTRATACIONES
 - [3.1. PROVINCIA](#)
 - [3.2. MUNICIPIOS](#)
4. AFILIACIONES
 - [4.1. PROVINCIA](#)
 - [4.2. MUNICIPIOS](#)
5. [GLOSARIO y REFERENCIAS](#)

PARO REGISTRADO

En el mes de septiembre y en relación al mes anterior, el paro registrado aumenta un 3,08% en la provincia de Huelva, un 1,52% en Andalucía, y en España un 0,64%.

Del total de personas desempleadas, los hombres muestran una diferencia mensual de 397 personas más (1,93%) y las mujeres de 1.060 paradas más (3,95%). En relación al año anterior, el paro registrado en hombres desciende un 7,44% (-1.685 parados) y en mujeres un 2,68% (-769 paradas).

Por segmentos de edad las personas menores de 25 años muestran un aumento mensual de 493 personas (12,18%), de 25 a 44 años de 648 personas (3,06%) y los mayores o igual a 45 de 316 personas más (1,42%). En relación al mismo mes del año anterior, las personas menores de 25 años descienden en 620 (-12,02%), de 25 a 44 años en 1.313 (-5,68%) y los mayores o igual a 45 años en 521 personas (-2,26%).

Por sectores y en relación al mes anterior desciende el paro registrado en agricultura con 1.349 personas menos (-12,29%), industria con 110 personas (-4,42%) y construcción con 66 personas (-1,67%), aumentado en servicios con 2.737 personas paradas más (10,39%) y sin empleo anterior con 245 personas más (6,74%). Respecto al año anterior, desciende el paro en todos los sectores : sin empleo anterior (-11,74%), construcción (-11,04%), industria (-6,56%), servicios (-3,34%) y agricultura (-2,86%) .

En este mes de septiembre el número de personas paradas en la provincia de Huelva es de 48.838. La cifra de parados/as en Huelva para este noveno mes de 2018 se sitúa en el -4,78% en relación a la registrada en septiembre de 2017, mientras que en Andalucía supone un -4,43% y en España un -6,09%.

CONTRATACIONES

El total de contratos en la provincia de Huelva se situó en 36.106, de los cuales 34.462 son temporales y 1.644 indefinidos, mostrando éstos un incremento del 0,24% respecto al mes anterior (4 contratos indefinidos más) y un incremento del 81,26% en relación a septiembre de 2017; esta cifra sigue siendo muy reducida en relación con el número de contratos temporales realizados, de forma que la proporción de contratos indefinidos sobre el total es del 4,55% en Huelva, por debajo de la media andaluza (7,68%) y de la media española (11,92%).

Por sectores, la contratación se distribuyó de la siguiente forma: 53,22% servicios, 35,93% agricultura, 6,57% en construcción y en industria 4,28%.

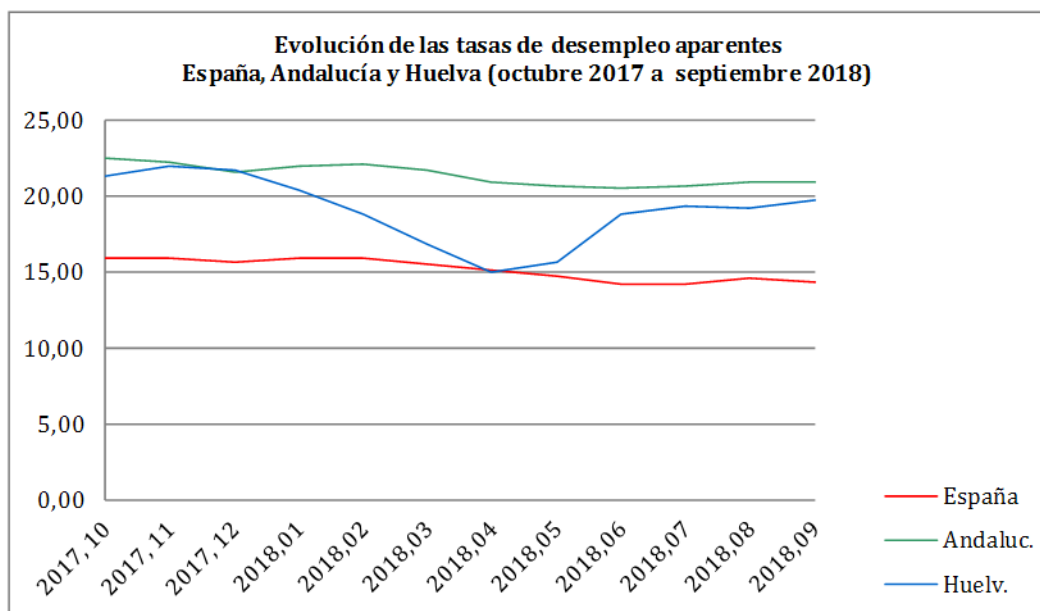
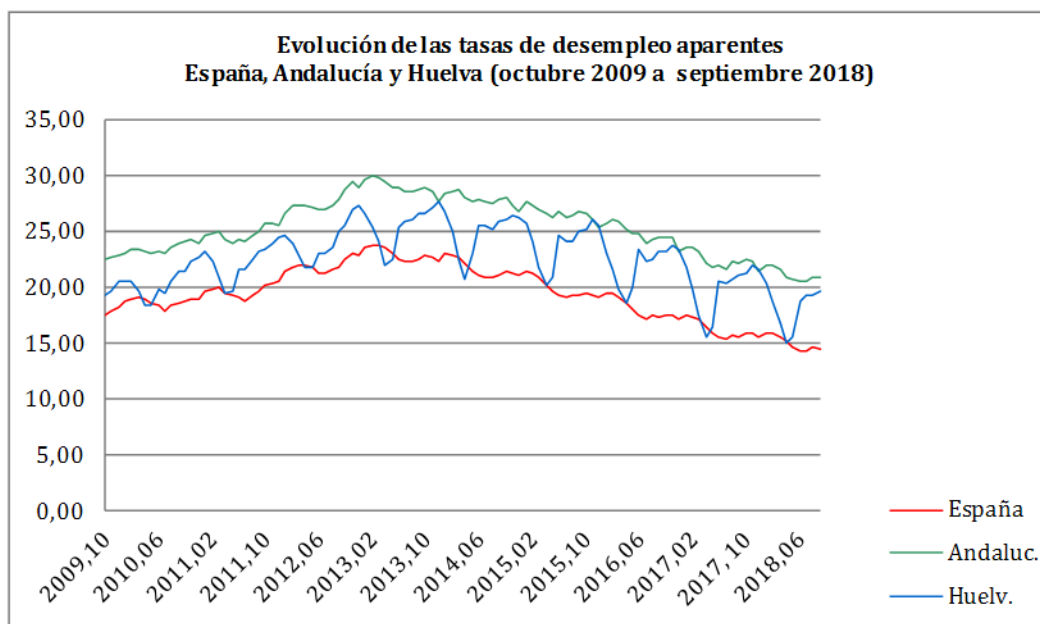
AFILIACIONES

En el caso de Huelva, se produce un incremento del número de afiliaciones a la Seguridad Social, con 146 altas en el mes de septiembre respecto al mes anterior (0,07%). En relación al mismo mes del año anterior, en Huelva la tasa de variación es del 3,39%, mientras que en España es del 3,02% y en Andalucía de 2,87%. Situándose en Huelva el número de personas afiliadas en septiembre de 2018 en 198.326.

Por sectores, la distribución de la afiliación es la siguiente: 57,31% Régimen General, 27,52% Régimen Especial Agrario, 13,80% Autónomos, 0,75% Régimen Especial Empleados del Hogar y 0,61% Régimen Especial del Mar .

PERSONAS PARADAS - SEPTIEMBRE 2018			
	HUELVA	ANDALUCÍA	ESPAÑA
Nº personas	48.838	804.598	3.202.509
Tasa de variación mensual (%)	3,08	1,52	0,64
Diferencia mensual	1.457	12.021	20.441
Tasa de variación interanual (%)	-4,78	-4,43	-6,09
Diferencia anual	-2.454	-37.287	-207.673

Fuente: Ministerio de Empleo y Seguridad Social

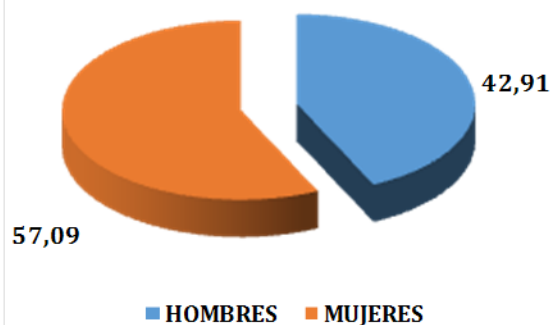


COLECTIVOS DE INTERÉS - SEPTIEMBRE 2018

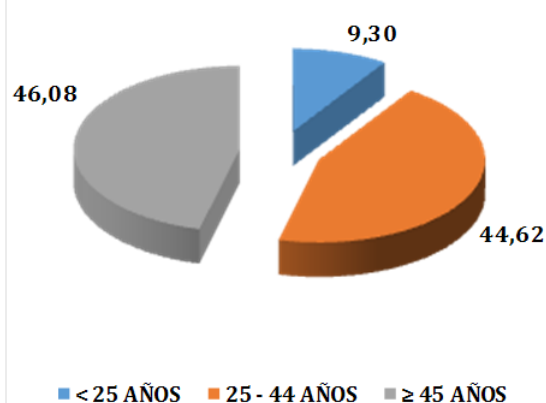
PROVINCIA HUELVA	Nº personas	Diferencia mensual	Tasa v. mensual (%)	Diferencia anual	Tasa v. inter-anual (%)
HOMBRES	20.957	397	1,93	-1.685	-7,44
MUJERES	27.881	1.060	3,95	-769	-2,68
MENORES 25 AÑOS	4.540	493	12,18	-620	-12,02
DE 25 A 44 AÑOS	21.792	648	3,06	-1.313	-5,68
≥A 45 AÑOS	22.506	316	1,42	-521	-2,26

Fuente: Ministerio de Empleo y Seguridad Social

PARO REGISTRADO/ SEXO (%)



PARO REGISTRADO/EDAD (%)

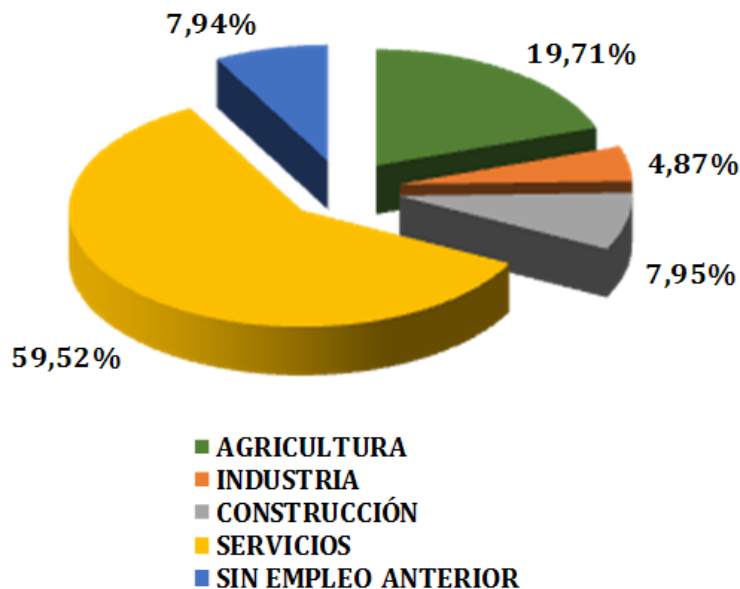


PERSONAS PARADAS POR SECTORES - SEPTIEMBRE 2018

PROVINCIA HUELVA	Nº personas	Diferencia mensual	Tasa v. mensual (%)	Diferencia anual	Tasa v. inter-anual (%)
AGRICULTURA	9.626	-1.349	-12,29	-283	-2,86
INDUSTRIA	2.380	-110	-4,42	-167	-6,56
CONSTRUCCIÓN	3.882	-66	-1,67	-482	-11,04
SERVICIOS	29.070	2.737	10,39	-1.006	-3,34
SIN EMPLEO ANTERIOR	3.880	245	6,74	-516	-11,74

Fuente: Ministerio de Empleo y Seguridad Social

PARO REGISTRADO/SECTORES



PARO POR SEXO Y EDAD- SEPTIEMBRE 2018

MUNICIPIOS	TOTAL	MES ANT.	DIF. MENS.	HOMBRES			%	TOTAL	MUJERES			%
				<25	25 - 44	≥45			<25	25 - 44	≥45	
ALÁJAR	102	93	9	6	12	35	51,96%	4	17	28	48,04%	
ALJARAQUE	1631	1.575	56	55	215	307	35,38%	51	509	494	64,62%	
ALMENDRO, EL	66	67	-1	3	10	16	43,94%	5	14	18	56,06%	
ALMONASTER LA REAL	191	203	-12	13	26	47	45,03%	12	47	46	54,97%	
ALMONTE	1934	2.126	-192	86	367	422	45,24%	77	524	458	54,76%	
ALOSNO	458	438	20	21	66	113	43,67%	30	111	117	56,33%	
ARACENA	832	813	19	35	138	166	40,75%	28	237	228	59,25%	
AROCHE	170	171	-1	10	28	42	47,06%	17	41	32	52,94%	
ARROYOMOLINOS DE LEON	132	124	8	4	15	20	29,55%	7	39	47	70,45%	
AYAMONTE	1737	1.445	292	69	310	420	46,00%	90	437	411	54,00%	
BEAS	335	351	-16	11	64	86	48,06%	22	89	63	51,94%	
BERROCAL	35	31	4	2	11	12	71,43%		6	4	28,57%	
BOLLULLOS PAR DEL CONDADO	907	905	2	50	183	256	53,91%	38	216	164	46,09%	
BONARES	313	338	-25	28	63	73	52,40%	30	70	49	47,60%	
CABEZAS RUBIAS	70	66	4	7	8	16	44,29%	5	15	19	55,71%	
CALA	178	177	1	8	26	29	35,39%	5	54	56	64,61%	
CALAÑAS	420	420	0	16	49	104	40,24%	15	119	117	59,76%	
CAMPILLO, EL	252	233	19	12	42	54	42,86%	15	56	73	57,14%	
CAMPOFRIO	85	81	4	2	12	12	30,59%	4	26	29	69,41%	
CAÑAVERAL DE LEON	36	36	0	2	11	10	63,89%	1	6	6	36,11%	
CARTAYA	1370	1.430	-60	53	268	295	44,96%	76	383	295	55,04%	
CASTAÑO DEL ROBLEDO	41	36	5	2	4	15	51,22%	4	10	6	48,78%	
CERRO DE ANDEVALO, EL	216	209	7	10	30	48	40,74%	13	61	54	59,26%	
CHUCENA	123	119	4	16	21	34	57,72%	17	19	16	42,28%	
CORTECONCEPCION	69	66	3	6	15	16	53,62%	2	15	15	46,38%	
CORTEGANA	477	465	12	23	87	112	46,54%	30	124	101	53,46%	
CORTELAZOR	42	34	8	3	6	8	40,48%	1	9	15	59,52%	
CUMBRES DE ENMEDIO	8	6	2	3		3	75,00%			2	25,00%	
CUMBRES DE SAN BARTOLOME	40	39	1	2	7	7	40,00%	1	9	14	60,00%	
CUMBRES MAYORES	216	206	10	14	28	51	43,06%	9	48	66	56,94%	
ENCINASOLA	112	106	6	9	22	26	50,89%	8	18	29	49,11%	
ESCACENA DEL CAMPO	133	124	9	11	23	31	48,87%	13	42	13	51,13%	
FUENTEHERIDOS	89	69	20	2	13	22	41,57%	9	26	17	58,43%	
GALAROZA	181	167	14	7	32	42	44,75%	6	44	50	55,25%	
GIBRALEON	1149	1.110	39	51	165	246	40,21%	53	342	292	59,79%	
GRANADA DE RIO-TINTO, LA	36	36	0	1	3	9	36,11%	4	8	11	63,89%	
GRANADO, EL	39	39	0	1	3	18	56,41%	1	8	8	43,59%	
HIGUERA DE LA SIERRA	161	149	12	11	25	41	47,83%	4	41	39	52,17%	
HINOJALES	29	37	-8	3	6	4	44,83%	3	8	5	55,17%	
HINOJOS	253	224	29	19	40	67	49,80%	12	71	44	50,20%	
HUELVA	16182	15.419	763	603	2.768	3.178	40,47%	634	4.509	4.490	59,53%	
ISLA CRISTINA	2457	2.127	330	179	533	493	49,04%	140	621	491	50,96%	
JABUGO	345	336	9	18	57	63	40,00%	16	76	115	60,00%	
LEPE	2356	2.206	150	98	459	474	43,76%	123	685	517	56,24%	
LINARES DE LA SIERRA	25	25	0		4	9	52,00%		6	6	48,00%	
LUCENA DEL PUERTO	179	219	-40	15	47	29	50,84%	12	50	26	49,16%	
MANZANILLA	134	132	2	9	20	41	52,24%	17	27	20	47,76%	
MARINES, LOS	45	38	7	4	8	8	44,44%		16	9	55,56%	
MINAS DE RIOTINTO	439	414	25	30	71	92	43,96%	27	111	108	56,04%	
MOGUER	1313	1.502	-189	79	271	254	46,00%	72	368	269	54,00%	
NAVA, LA	44	49	-5	2	11	12	56,82%	1	8	10	43,18%	
NERVA	658	627	31	38	105	129	41,34%	39	153	194	58,66%	
NIEBLA	451	462	-11	29	70	88	41,46%	21	125	118	58,54%	
PALMA DEL CONDADO, LA	841	811	30	40	134	177	41,74%	49	214	227	58,26%	
PALOS DE LA FRONTERA	936	1.021	-85	45	191	158	42,09%	48	264	230	57,91%	
PATERNA DEL CAMPO	185	173	12	22	29	47	52,97%	14	54	19	47,03%	
PAYMOGO	123	139	-16	7	25	25	46,34%	8	39	19	53,66%	
PUEBLA DE GUZMAN	332	339	-7	18	56	76	45,18%	19	86	77	54,82%	
PUERTO MORAL	44	42	2	4	8	10	50,00%	4	9	9	50,00%	
PUNTA UMBRIA	1620	1.345	275	66	287	346	43,15%	58	444	419	56,85%	
ROCIANA DEL CONDADO	570	642	-72	18	124	157	52,46%	30	134	107	47,54%	
ROSAL DE LA FRONTERA	146	147	-1	7	30	35	49,32%	11	40	23	50,68%	
SAN BARTOLOME DE LA TORRE	299	293	6	14	48	53	38,46%	10	92	82	61,54%	
SAN JUAN DEL PUERTO	837	870	-33	52	153	154	42,89%	51	251	176	57,11%	
SANLUCAR DE GUADIANA	23	23	0		6	4	43,48%		7	6	56,52%	
SAN SILVESTRE DE GUZMAN	32	36	-4	4	8	6	56,25%	2	7	5	43,75%	
SANTA ANA LA REAL	58	59	-1	1	7	14	37,93%	4	17	15	62,07%	
SANTA BARBARA DE CASA	65	67	-2	3	10	17	46,15%	6	18	11	53,85%	
SANTA OLALLA DEL CALA	215	216	-1	13	42	25	37,21%	11	63	61	62,79%	
TRIGUEROS	682	671	11	26	109	145	41,06%	32	192	178	58,94%	
VALDELARCO	19	17	2	1	3	6	52,63%	2	4	3	47,37%	
VALVERDE DEL CAMINO	1201	1.270	-69	39	165	224	35,64%	41	332	400	64,36%	
VILLABLANCA	178	168	10	16	36	36	49,44%	10	38	42	50,56%	
VILLALBA DEL ALCOR	314	300	14	17	43	82	45,22%	12	83	77	54,78%	
VILLANUEVA DE LAS CRUCES	40	39	1	1	6	7	35,00%	2	14	10	65,00%	
VILLANUEVA DE LOS CASTILLEJOS	193	198	-5	5	40	45	46,63%	10	48	45	53,37%	
VILLARRASA	136	150	-14	15	12	33	44,12%	7	36	33	55,88%	
ZALAMEA LA REAL	342	325	17	21	50	82	44,74%	12	79	98	55,26%	
ZUFRE	111	100	11	8	18	16	37,84%	9	35	25	62,16%	
PROVINCIA DE HUELVA	48838	47.381	1457	2.254	8.518	10.185	42,91%	2.286	13.274	12.321	57,09%	

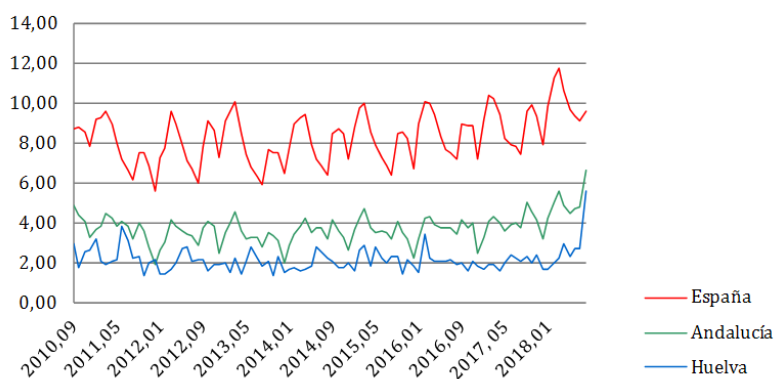
PARO POR SECTORES - SEPTIEMBRE 2018											
MUNICIPIOS	TOTAL	AGRICULTURA	%AGR.	INDUSTRIA	%INDUST.	CONSTR.	%CONSTR.	SERVICIOS	%SERV.	SIN EMPLEO ANTERIOR	%SEA
ALAJAR	102	5	4,90%	4	3,92%	1	0,98%	87	85,29%	5	4,90%
ALJARAQUE	1631	159	9,75%	84	5,15%	105	6,44%	1149	70,45%	134	8,22%
ALMENDRO, EL	66	9	13,64%	4	6,06%	0	0,00%	51	77,27%	2	3,03%
ALMONASTER LA REAL	191	14	7,33%	24	12,57%	78	40,84%	59	30,89%	16	8,38%
ALMONTE	1934	862	44,57%	68	3,52%	134	6,93%	791	40,90%	79	4,08%
ALOSNO	458	87	19,00%	25	5,46%	29	6,33%	299	65,28%	18	3,93%
ARACENA	832	53	6,37%	58	6,97%	130	15,63%	523	62,86%	68	8,17%
AROCHE	170	36	21,18%	11	6,47%	3	1,76%	110	64,71%	10	5,88%
ARROYOMOLINOS DE LEON	132	12	9,09%	7	5,30%	3	2,27%	92	69,70%	18	13,64%
AYAMONTE	1737	246	14,16%	77	4,43%	147	8,46%	1163	66,95%	104	5,99%
BEAS	335	91	27,16%	15	4,48%	35	10,45%	168	50,15%	26	7,65%
BERROCAL	35	1	2,86%	1	2,86%	4	11,43%	29	82,86%	0	0,00%
BOLLULLOS PAR DEL CONDADO	907	201	22,16%	38	4,19%	106	11,69%	496	54,69%	66	7,28%
BONARES	313	101	32,27%	13	4,15%	32	10,22%	144	46,01%	23	7,35%
CABEZAS RUBIAS	70	6	8,57%	1	1,43%	1	1,43%	62	88,57%	0	0,00%
CALA	178	12	6,74%	3	1,69%	11	6,18%	141	79,21%	11	6,18%
CALAÑAS	420	49	11,67%	15	3,57%	27	6,43%	294	70,00%	35	8,33%
CAMPILLO, EL	252	29	11,51%	7	2,78%	6	2,38%	174	69,05%	36	14,29%
CAMPOFRIO	85	18	21,18%	5	5,88%	4	4,71%	53	62,35%	5	5,88%
CAÑAVERAL DE LEON	36	3	8,33%	1	2,78%	5	13,89%	22	61,11%	5	13,89%
CARTAYA	1370	498	36,35%	40	2,92%	92	6,72%	684	49,93%	56	4,09%
CASTAÑO DEL ROBLEDO	41	2	4,88%	2	4,88%	2	4,88%	35	85,37%	0	0,00%
CERRO DE ANDEVALO, EL	216	21	9,72%	10	4,63%	15	6,94%	158	73,15%	12	5,56%
CHUCENA	123	23	18,70%	2	1,63%	13	10,57%	73	59,35%	12	9,76%
CORTECONCEPCION	69	6	8,70%	6	8,70%	4	5,80%	50	72,46%	3	4,35%
CORTEGANA	477	50	10,48%	39	8,18%	143	29,98%	208	43,61%	37	7,76%
CORTELAZOR	42	3	7,14%	4	9,52%	24	57,14%	10	23,81%	1	2,38%
CUMBRES DE ENMEDIO	8	0	0,00%	0	0,00%	8	100,00%	0	0,00%	0	0,00%
CUMBRES DE SAN BARTOLOME	40	4	10,00%	3	7,50%	2	5,00%	27	67,50%	4	10,00%
CUMBRES MAYORES	216	9	4,17%	59	27,31%	21	9,72%	110	50,93%	17	7,87%
ENCINASOLA	112	14	12,50%	4	3,57%	13	11,61%	70	62,50%	11	9,82%
ESCACENA DEL CAMPO	133	21	15,79%	3	2,26%	13	9,77%	88	66,17%	8	6,02%
FUENTEHERIDOS	89	8	8,99%	3	3,37%	15	16,85%	55	61,80%	8	8,99%
GALAROZA	181	17	9,39%	34	18,78%	10	5,52%	117	64,64%	3	1,66%
GIBRALEON	1149	273	23,76%	47	4,09%	101	8,79%	638	55,53%	90	7,83%
GRANADA DE RIO-TINTO, LA	36	3	8,33%	0	0,00%	1	2,78%	31	86,11%	1	2,78%
GRANADO, EL	39	3	7,69%	1	2,56%	5	12,82%	30	76,92%	0	0,00%
HIGUERA DE LA SIERRA	161	14	8,70%	9	5,59%	34	21,12%	96	59,63%	8	4,97%
HINOJALES	29	0	0,00%	2	6,90%	15	51,72%	11	37,93%	1	3,45%
HINOJOS	253	64	25,30%	13	5,14%	13	5,14%	159	62,85%	4	1,58%
HUELVA	16182	2370	14,65%	712	4,40%	1150	7,11%	10250	63,34%	1700	10,51%
ISLA CRISTINA	2457	775	31,54%	73	2,97%	149	6,06%	1265	51,49%	195	7,94%
JABUGO	345	22	6,38%	105	30,43%	13	3,77%	193	55,94%	12	3,48%
LEPE	2356	658	27,93%	75	3,18%	137	5,81%	1383	58,70%	103	4,37%
LINARES DE LA SIERRA	25	1	4,00%	0	0,00%	19	76,00%	5	20,00%	0	0,00%
LUCENA DEL PUERTO	179	100	55,87%	3	1,68%	9	5,03%	57	31,84%	10	5,59%
MANZANILLA	134	40	29,85%	2	1,49%	26	19,40%	58	43,28%	8	5,97%
MARINES, LOS	45	5	11,11%	0	0,00%	0	0,00%	37	82,22%	3	6,67%
MINAS DE RIOTINTO	439	67	15,26%	26	5,92%	17	3,87%	274	62,41%	55	12,53%
MOGUER	1313	530	40,37%	94	7,16%	145	11,04%	476	36,25%	68	5,18%
NAVA, LA	44	1	2,27%	4	9,09%	5	11,36%	32	72,73%	2	4,55%
NERVA	658	107	16,26%	35	5,32%	38	5,78%	389	59,12%	89	13,53%
NIEBLA	451	86	19,07%	17	3,77%	33	7,32%	284	62,97%	31	6,87%
PALMA DEL CONDADO, LA	841	140	16,65%	26	3,09%	50	5,95%	561	66,71%	64	7,61%
PALOS DE LA FRONTERA	936	308	32,91%	57	6,09%	36	3,85%	500	53,42%	35	3,74%
PATERNA DEL CAMPO	185	32	17,30%	7	3,78%	14	7,57%	119	64,32%	13	7,03%
PAYMOGO	123	39	31,71%	3	2,44%	11	8,94%	62	50,41%	8	6,50%
PUEBLA DE GUZMAN	332	47	14,16%	8	2,41%	22	6,63%	248	74,70%	7	2,11%
PUERTO MORAL	44	6	13,64%	0	0,00%	5	11,36%	30	68,18%	3	6,82%
PUNTA UMBRIA	1620	170	10,49%	62	3,83%	135	8,33%	1111	68,58%	142	8,77%
ROCIANA DEL CONDADO	570	242	42,46%	12	2,11%	55	9,65%	245	42,98%	16	2,81%
ROSAL DE LA FRONTERA	146	28	19,18%	5	3,42%	7	4,79%	99	67,81%	7	4,79%
SAN BARTOLOME DE LA TORRE	299	67	22,41%	38	12,71%	13	4,35%	171	57,19%	10	3,34%
SAN JUAN DEL PUERTO	837	211	25,21%	39	4,66%	63	7,53%	458	54,72%	66	7,89%
SANLUCAR DE GUADIANA	23	5	21,74%	0	0,00%	14	60,87%	4	17,39%	0	0,00%
SAN SILVESTRE DE GUZMAN	32	6	18,75%	1	3,13%	2	6,25%	22	68,75%	1	3,13%
SANTA ANA LA REAL	58	2	3,45%	4	6,90%	14	24,14%	33	56,90%	5	8,62%
SANTA BARBARA DE CASA	65	15	23,08%	2	3,08%	22	33,85%	21	32,31%	5	7,69%
SANTA OLALLA DEL CALA	215	31	14,42%	5	2,33%	8	3,72%	158	73,49%	13	6,05%
TRIGUEROS	682	136	19,94%	27	3,96%	49	7,18%	426	62,46%	44	6,45%
VALDELARCO	19	1	5,26%	1	5,26%	1	5,26%	15	78,95%	1	5,26%
VALVERDE DEL CAMINO	1201	138	11,49%	146	12,16%	77	6,41%	705	58,70%	135	11,24%
VILLABLANCA	178	49	27,53%	8	4,49%	10	5,62%	104	58,43%	7	3,93%
VILLALBA DEL ALCOR	314	38	12,10%	12	3,82%	53	16,88%	192	61,15%	19	6,05%
VILLANUEVA DE LAS CRUCES	40	4	10,00%	2	5,00%	0	0,00%	32	80,00%	2	5,00%
VILLANUEVA DE LOS CASTILLEJOS	193	35	18,13%	10	5,18%	9	4,66%	133	68,91%	6	3,11%
VILLARRASA	136	36	26,47%	4	2,94%	12	8,82%	73	53,68%	11	8,09%
ZALAMEA LA REAL	342	41	11,99%	11	3,22%	36	10,53%	212	61,99%	42	12,28%
ZUFRE	111	10	9,01%	2	1,80%	18	16,22%	76	68,47%	5	4,50%
PROVINCIA DE HUELVA	48838	9626	19,71%	2380	4,87%	3882	7,95%	29070	59,52%	3880	7,94%

CONTRATOS REALIZADOS - SEPTIEMBRE 2018

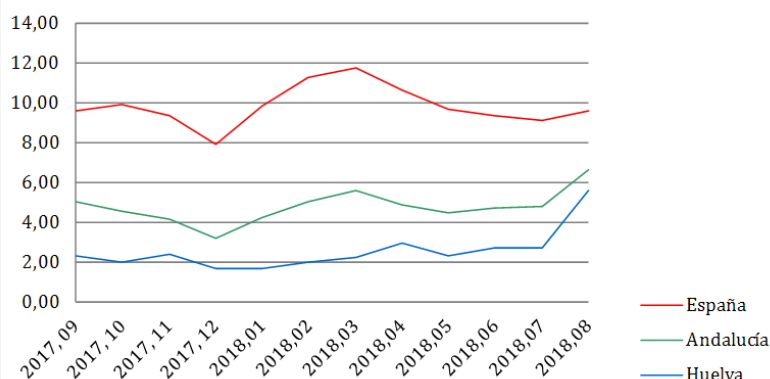
	TOTALES			TEMPORALES			INDEFINIDOS		
	HUELVA	ANDAL.	ESPAÑA	HUELVA	ANDAL.	ESPAÑA	HUELVA	ANDAL.	ESPAÑA
TOTAL	36.106	413.212	1.952.397	34.462	381.478	1.719.629	1.644	31.734	232.768
Diferencia mensual	7.011	75.864	349.902	7.007	66.636	271.055	4	9.228	78.847
Tasa v. mensual (%)	24,10	22,49	21,83	25,52	21,16	18,71	0,24	41,00	51,23
Diferencia anual	-2.162	-7.244	-40.870	-2.899	-17.738	-80.948	737	10.494	40.078
Tasa v. interanual (%)	-5,65	-1,72	-2,05	-7,76	-4,44	-4,50	81,26	49,41	20,80

Fuente: Ministerio de Empleo y Seguridad Social

Evolución del porcentaje de contratación indefinida sobre el total en España, Andalucía y Huelva (septiembre 2010 a agosto 2018)



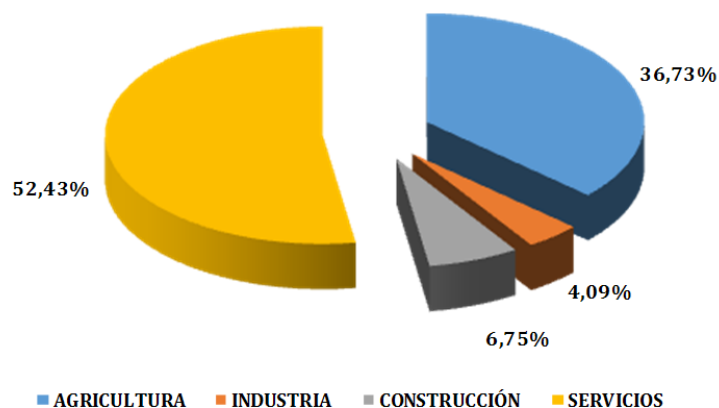
Evolución del porcentaje de contratación indefinida sobre el total en España, Andalucía y Huelva (septiembre 2017 a agosto 2018)



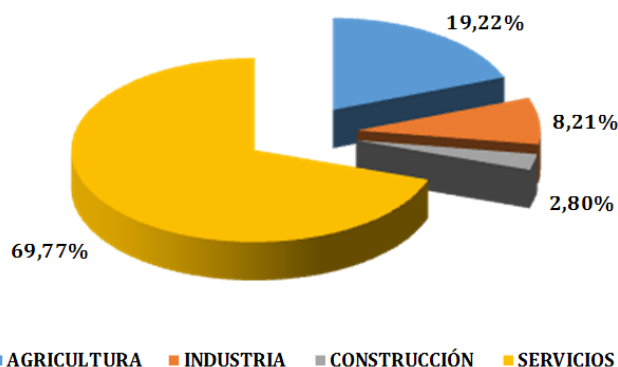
CONTRATOS POR SECTORES PROVINCIA DE HUELVA - SEPTIEMBRE 2018

SECTORES	AGRICULTURA	INDUSTRIA	CONSTRUCCIÓN	SERVICIOS
CONTRATOS TEMPORALES				
Nº PERSONAS	12.658	1.409	2.325	18.070
% SOBRE TOTAL	35,06	3,90	6,44	50,05
CONTRATOS INDEFINIDOS				
Nº PERSONAS	316	135	46	1.147
% SOBRE TOTAL	0,88	0,37	0,13	3,18

CONTRATACIÓN TEMPORAL/SECTORES



CONTRATACIÓN INDEFINIDA/SECTORES



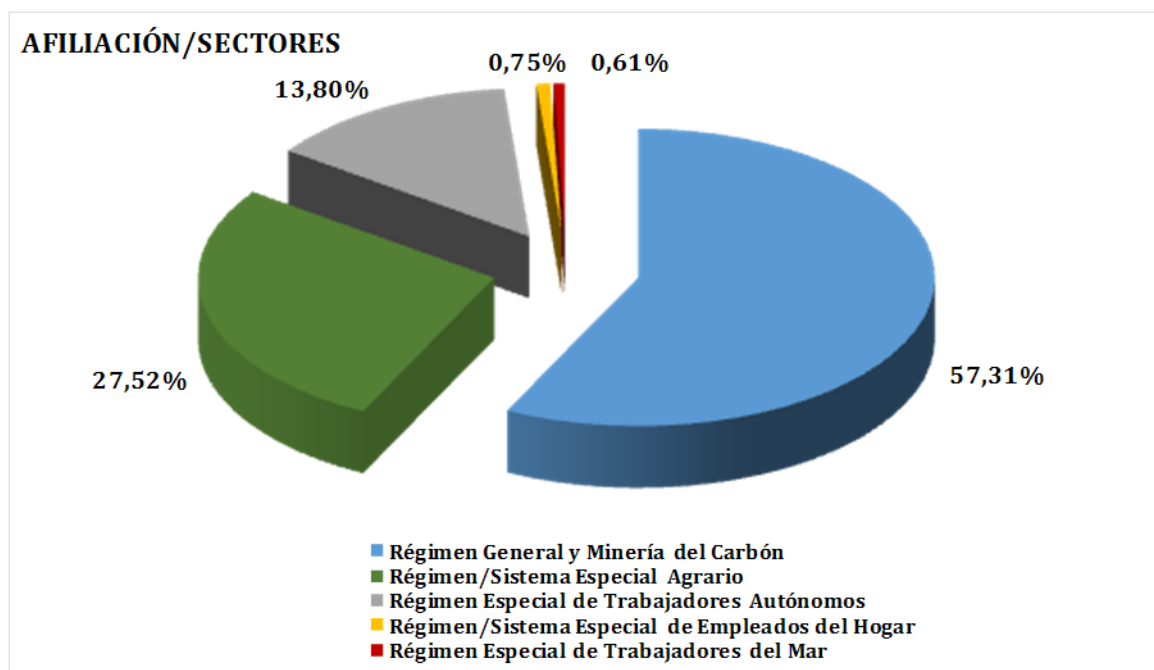
3.2. MUNICIPIOS

3. CONTRATACIONES

CONTRATACIONES SEPTIEMBRE 2018											
MUNICIPIOS	TIPO DE CONTRATO							SECTORES			
	TOTAL	HOMBRES			MUJERES			AGRIC.	INDUST.	CONSTRUC.	SERVIC.
		INIC. INDEF.	INIC. TEMP.	CONV. INDEF.	INIC. INDEF.	INIC. TEMP.	CONV. INDEF.				
ALAJAR	34	0	13	1	0	20	0	2		2	30
ALJARAQUE	411	3	181	8	9	198	12	37	41	36	297
ALMENDRO, EL	48	1	15	0	0	32	0	14		2	32
ALMONASTER LA REAL	80	0	60	0	0	20	0	7	19	26	28
ALMONTE	3740	48	1664	65	43	1824	96	2389	21	138	1192
ALOSNO	104	2	46	10	1	44	1	40	2	3	59
ARACENA	404	3	153	10	6	224	8	13	17	61	313
AROCHE	151	0	69	1	2	79	0	19	2	5	125
ARROYOMOLINOS DE LEON	25	0	9	2	0	13	1	7	1		17
AYAMONTE	1300	10	624	16	12	626	12	239	57	81	923
BEAS	144	3	95	3	0	42	1	34	4	50	56
BERROCAL	5	0	4	0	0	1	0				5
BOLLULLOS PAR DEL CONDADO	1051	9	610	9	11	406	6	199	26	173	653
BONARES	444	0	190	7	1	244	2	339	5	45	55
CABEZAS RUBIAS	10	0	6	0	0	4	0				10
CALA	26	0	7	2	0	17	0	2	3		21
CALAÑAS	85	1	47	3	1	31	2	26	6	9	44
CAMPILLO, EL	68	1	30	6	0	30	1	25	2	3	38
CAMPOFRIO	9	0	7	0	0	2	0	4			5
CAÑAVERAL DE LEON	1				0	1	0	1			
CARTAYA	2799	26	1796	12	23	928	14	1798	12	66	923
CASTAÑO DEL ROBLEDO	7	0	5	0	0	2	0	2			5
CERRO DE ANDEVALO, EL	132	4	61	0	0	66	1	62		6	64
CHUCENA	129	0	79	1	1	46	2	30	1	9	89
CORTECONCEPCION	21	1	11	0	0	9	0	1	4	1	15
CORTEGANA	247	6	148	7	4	78	4	21	21	39	166
CORTELAZOR	12	0	9	0	0	3	0	1		5	6
CUMBRES DE ENMEDIO	1	0	1	0				1			
CUMBRES DE SAN BARTOLOME	14	0	11	0	0	3	0	5		4	5
CUMBRES MAYORES	51	0	30	4	0	15	2	8	11	15	17
ENCINASOLA	42	0	23	2	0	17	0	11	1	14	16
ESCACENA DEL CAMPO	84	1	49	0	1	32	1	15	1	19	49
FUENTEHERIDOS	47	0	30	0	0	17	0	23		12	12
GALAROZA	47	1	24	2	0	20	0	1	2	7	37
GIBRALEON	1233	4	732	4	7	480	6	707	4	47	475
GRANADA DE RIO-TINTO, LA	15	0	11	1	0	3	0	8			7
GRANADO, EL	48	0	11	0	0	37	0				48
HIGUERA DE LA SIERRA	59	0	29	0	0	30	0	2	4	9	44
HINOJALES	11	0	4	0	0	7	0	4		7	
HINOJOS	313	0	163	1	1	148	0	137	20	26	130
HUELVA	5873	154	3090	111	147	2260	111	196	313	616	4748
ISLA CRISTINA	1027	8	434	16	9	534	26	321	112	29	565
JABUGO	120	0	73	6	0	41	0	2	56	13	49
LEPE	2306	19	1296	35	19	908	29	1246	52	83	925
LINARES DE LA SIERRA	9	0	5	0	0	4	0			8	1
LUCENA DEL PUERTO	758	2	461	7	3	282	3	595	1	36	126
MANZANILLA	111	0	59	2	0	50	0	32	1	14	64
MARINES, LOS	12	0	7	0	0	5	0	2		2	8
MINAS DE RIOTINTO	80	2	51	3	1	18	5	2	25	17	36
MOGUER	3137	20	1444	17	21	1623	12	2264	46	118	709
NAVA, LA	16	1	9	0	0	6	0	8		1	7
NERVA	105	0	56	7	1	36	5	1	13	18	73
NIEBLA	355	6	236	5	1	107	0	67	14	5	269
PALMA DEL CONDADO, LA	712	2	387	17	4	296	6	72	19	40	581
PALOS DE LA FRONTERA	2368	16	1715	18	10	600	9	742	379	79	1168
PATERNA DEL CAMPO	179	1	118	0	1	58	1	56	1	12	110
PAYMOGO	33	0	16	0	2	15	0	17	1	5	10
PUEBLA DE GUZMAN	74	1	23	0	0	50	0	8		3	63
PUERTO MORAL	8	0	4	0	1	3	0		1	2	5
PUNTA UMBRIA	2249	4	932	8	4	1293	8	16	24	34	2175
ROCIANA DEL CONDADO	433	6	299	1	1	126	0	188	15	54	176
ROSAL DE LA FRONTERA	77	0	47	0	0	29	1	50	1		26
SAN BARTOLOME DE LA TORRE	189	2	99	2	1	84	1	111	11	9	58
SAN JUAN DEL PUERTO	351	4	171	8	0	164	4	18	17	50	266
SANLUCAR DE GUADIANA	18	0	10	0	0	8	0	3		5	10
SAN SILVESTRE DE GUZMAN	39	0	27	0	0	12	0	17		3	19
SANTA ANA LA REAL	6	0	3	0	0	3	0	1		5	
SANTA BARBARA DE CASA	59	1	35	0	0	21	2	19		33	7
SANTA OLALLA DEL CALA	102	0	69	1	2	29	1	25	1	12	64
TRIGUEROS	254	2	151	2	1	93	5	10	5	30	209
VALDELARCO	10	0	6	0	0	4	0	3		1	6
VALVERDE DEL CAMINO	460	7	224	16	5	202	6	27	86	65	282
VILLABLANCA	303	7	174	0	1	120	1	262	1		40
VILLALBA DEL ALCOR	147	0	79	3	2	61	2	12		14	121
VILLANUEVA DE LAS CRUCES	8	0	2	0	0	6	0	2			6
VILLANUEVA DE LOS CASTILLEJOS	300	7	152	0	3	136	2	184	57	3	56
VILLARRASA	272	6	135	2	1	128	0	138	3	16	115
ZALAMEA LA REAL	79	0	57	0	0	22	0	17	2	14	46
ZUFRE	15	1	7	1	0	6	0	6		2	7
HUELVA	36106	403	19220	465	364	15242	412	12974	1544	2371	19217

AFILIACIONES SEGURIDAD SOCIAL- SEPTIEMBRE 2018			
	ESPAÑA	ANDALUCÍA	HUELVA
AFILIADOS TOTALES	18.956.018	3.030.950	198.472
Tasa de variación mensual (%)	2,27	1,62	0,07
Diferencia mensual	420.596	48.362	146
Tasa de variación interanual (%)	3,02	2,87	3,39
Diferencia anual	555.878	84.485	6.501
AFILIADOS RÉG. ESPECIAL AGRARIO	757.378	419.572	54.624
Tasa de variación mensual (%)	6,96	2,46	6,86
Diferencia mensual	49.271	10.067	3.507
Tasa de variación interanual (%)	0,73	-3,50	1,66
Diferencia anual	5.500	-15.239	893

AFILIACIONES SEGURIDAD SOCIAL/SECTORES- SEPTIEMBRE 2018						
	TOTAL	R. GENERAL	R. E. AGRARIO	AUTÓNOMOS	R. E. HOGAR	R. E. MAR
Nº PERSONAS	198.472	113.738	54.624	27.398	1.493	1.219
DIF. MENSUAL	146	-2.717	3.507	-31	-3	-610
TASA VAR. MENS. (%)	0,07	-2,33	6,86	-0,11	-0,20	-33,35
DIF. ANUAL	6.501	5.610	893	372	-4	-370
TASA VAR. ANUAL (%)	3,39	5,19	1,66	1,38	-0,27	-23,29



4.2. MUNICIPIOS

4. AFILIACIONES

AFILIACIONES/REGÍMENES-SEPTIEMBRE 2018						
MUNICIPIO	R. GENERAL	R. E. AGRARIO	R. E. HOGAR	R. E. MAR	R. E. T. AUTÓNOMOS	TOTAL
ALAJAR	73	47	<5	0	65	187
ALJARAQUE	2.157	341	119	6	1.146	3.769
ALMENDRO, EL	56	128	<5	0	41	227
ALMONASTER LA REAL	1.608	75	5	0	91	1.779
ALMONTE	4.532	6.345	27	25	1.225	12.154
ALOSNO	394	462	5	0	138	999
ARACENA	1.410	262	33	0	675	2.380
AROCHE	178	802	0	0	155	1.135
ARROYOMOLINOS DE LEON	44	104	<5	0	54	203
AYAMONTE	3.189	806	22	165	1.064	5.246
BEAS	441	450	6	0	232	1.129
BERROCAL	17	9	0	0	9	35
BOLLULLOS PAR DEL CONDADO	2.357	2.440	36	6	682	5.521
BONARES	845	1.134	8	0	439	2.426
CABEZAS RUBIAS	24	130	<5	0	30	186
CALA	86	58	<5	0	67	212
CALAÑAS	377	214	<5	0	174	767
CAMPILLO, EL	245	128	<5	0	75	450
CAMPOFRIO	82	59	<5	0	49	191
CAÑAVERAL DE LEON	10	58	0	0	12	80
CARTAYA	3.387	3.315	36	66	1.020	7.824
CASTAÑO DEL ROBLEDO	20	<5	0	0	20	43
CERRO DE ANDEVALO, EL	232	195	0	0	112	539
CHUCENA	255	427	<5	0	87	770
CORTECONCEPCION	65	20	<5	0	33	120
CORTEGANA	615	271	5	0	296	1.187
CORTELAZOR	24	20	<5	0	21	66
CUMBRES DE ENMEDIO	<5	<5	0	0	<5	8
CUMBRES DE SAN BARTOLOME	17	54	0	0	19	90
CUMBRES MAYORES	264	114	<5	0	150	529
ENCINASOLA	96	214	<5	0	82	395
ESCACENA DEL CAMPO	327	373	<5	0	112	814
FUENTEHERIDOS	106	53	<5	0	54	215
GALAROZA	208	72	<5	0	99	381
GIBRALEON	1.284	1.037	19	0	559	2.899
GRANADA DE RIO-TINTO, LA	12	15	<5	0	10	38
GRANADO, EL	41	74	<5	0	26	143
HIGUERA DE LA SIERRA	126	89	<5	0	79	295
HINOJALES	11	49	0	0	24	84
HINOJOS	552	527	5	<5	155	1.240
HUELVA	54.705	3.282	804	453	6.269	65.513
ISLA CRISTINA	2.920	1.915	22	182	972	6.011
JABUGO	644	19	6	0	115	784
LEPE	5.423	4.018	23	86	1.688	11.238
LINARES DE LA SIERRA	26	9	0	0	19	54
LUCENA DEL PUERTO	343	1.358	<5	0	314	2.016
MANZANILLA	110	494	<5	0	100	705
MARINES, LOS	34	28	0	0	20	82
MINAS DE RIOTINTO	1.013	175	10	0	113	1.311
MOGUER	2.696	5.275	36	38	1.196	9.241
NAVA, LA	24	6	0	0	12	42
NERVA	445	273	15	0	244	977
NIEBLA	1.215	441	<5	0	198	1.855
PALMA DEL CONDADO, LA	1.423	920	30	0	561	2.934
PALOS DE LA FRONTERA	5.691	2.800	19	14	605	9.129
PATERNA DEL CAMPO	179	768	7	0	175	1.129
PAYMOGO	64	230	<5	0	63	359
PUEBLA DE GUZMAN	201	486	<5	0	185	875
PUERTO MORAL	29	18	0	0	13	60
PUNTA UMBRIA	3.215	173	40	159	830	4.417
ROCIANA DEL CONDADO	528	2.407	8	0	353	3.296
ROSAL DE LA FRONTERA	92	271	<5	0	102	468
SAN BARTOLOME DE LA TORRE	316	658	<5	0	199	1.176
SAN JUAN DEL PUERTO	1.680	855	10	0	419	2.964
SANLUCAR DE GUADIANA	20	33	<5	0	21	76
SAN SILVESTRE DE GUZMAN	46	75	5	0	32	158
SANTA ANA LA REAL	35	25	<5	0	31	93
SANTA BARBARA DE CASA	101	218	0	0	63	382
SANTA OLALLA DEL CALA	219	251	<5	0	141	614
TRIGUEROS	695	678	10	<5	426	1.810
VALDELARCO	42	23	0	0	13	78
VALVERDE DEL CAMINO	1.735	375	43	0	784	2.937
VILLABLANCA	143	576	5	<5	159	885
VILLALBA DEL ALCOR	355	409	<5	0	160	925
VILLANUEVA DE LAS CRUCES	16	16	<5	0	18	51
VILLANUEVA DE LOS CASTILLEJOS	970	387	7	0	181	1.545
VILLARRASA	150	325	6	0	112	593
ZALAMEA LA REAL	270	103	<5	0	173	550
ZUFRE	46	81	<5	0	45	174
PROVINCIA DE HUELVA	113.738	54.624	1.493	1.219	27.398	198.472
SIN DISTRIBUCIÓN (*)	109	3.194	<5	15	890	4.209

GLOSARIO

Activo/a

Persona de 16 o más años que, durante la semana de referencia dada, suministra mano de obra para la producción de bienes y servicios o está disponible y en condiciones de incorporarse a dicha producción. Se subdividen en personas ocupadas y paradas.

Afiliación de trabajadores/as a la Seguridad Social

Es un acto administrativo mediante el cual la Tesorería General de la Seguridad Social reconoce la condición de incluida en el Sistema de Seguridad Social a la persona física que por primera vez realiza una actividad determinante de su inclusión en el ámbito de aplicación del mismo.

Paro registrado

Demandas registradas en los Servicios Públicos de Empleo que se encuentran en alta el último día laborable del mes de referencia, excluyendo las que correspondan a las situaciones descritas en la Orden Ministerial de 11 de Marzo de 1985.

Población ocupada (o personas con empleo)

Es la formada por todas aquellas personas de 16 o más años que durante la semana de referencia han tenido un trabajo por cuenta ajena o ejercido una actividad por cuenta propia.

Tasa de desempleo aparente

Proporción que el paro registrado representa sobre la suma de esta magnitud y las afiliaciones a la Seguridad Social.

Tasa de variación interanual

Mide la variación de un indicador de un mes determinado respecto al mismo mes del año anterior.

Tasa de variación mensual

Mide la variación de un indicador de un mes determinado respecto al mes anterior.

REFERENCIAS

GARCÍA DEL HOYO, J. J. (2014). Informe piloto sobre la coyuntura del mercado de trabajo en la provincia de Huelva. Huelva, Consejo Económico y Social de la provincia de Huelva (http://www.diphuelva.es/portalweb/zonas/53/Ficheros/portada_memoria.pdf).

ESPAÑA. Ministerio de Empleo y Seguridad Social

http://www.seg-social.es/Internet_1/Estadistica

http://www.sepe.es/contenidos/eu/que_es_el_sepe/estadisticas/index.html

Elaborado por Servicio de Coordinación del CESpH