

# Boletín mensual de coyuntura laboral provincia de Huelva



I.S.S.N. 2605-017X

Servicio de Coordinación CESpH

## ÍNDICE

1. CLAVES MENSUALES
2. PARO REGISTRADO
  - [2.1. PROVINCIA](#)
  - [2.2. MUNICIPIOS](#)
3. CONTRATACIONES
  - [3.1. PROVINCIA](#)
  - [3.2. MUNICIPIOS](#)
4. AFILIACIONES
  - [4.1. PROVINCIA](#)
  - [4.2. MUNICIPIOS](#)
5. [GLOSARIO y REFERENCIAS](#)

## 1. CLAVES MENSUALES. OCTUBRE

### PARO REGISTRADO

En el mes de octubre y en relación al mes anterior, el paro registrado aumenta un 1,17% en la provincia de Huelva y un 1,35% en Andalucía, aumentando en España un 1,63%.

Del total de personas desempleadas en la provincia de Huelva, el paro registrado en hombres arroja una diferencia mensual de 55 personas menos (-0,26%) y en mujeres de 626 paradas más (2,25%). En relación al mismo mes del año anterior, el paro registrado en hombres desciende un 9,40% (-2.168 parados) y en mujeres se produce un descenso del 3,77% (-1.117 paradas).

Por segmentos de edad las personas menores de 25 años muestran un aumento mensual de 35 personas (0,77%), de 25 a 44 años de 381 personas (1,75%) y los mayores o igual a 45 de 155 personas más (0,69%). En relación al mismo mes del año anterior, las personas menores de 25 años descienden en 813 (-15,09%), de 25 a 44 años en 1.751 (-7,32%) y los mayores o igual a 45 años en 721 personas (-3,08%).

Por sectores y en relación al mes anterior desciende el paro registrado en agricultura con 581 personas menos (-6,04%), en industria con 34 personas menos (-1,43%) y construcción con 24 personas menos (-0,62%), aumentando sin empleo anterior con 1 persona más (0,03%) y servicios con 1.209 personas más (4,16%). Respecto al año anterior desciende el paro en todos los sectores: sin empleo anterior (-14,33%), construcción (-10,61%), agricultura (-7,79%), industria (-4,52%) y servicios (-4,13%).

En este mes de octubre el número de personas desempleadas se ha situado en 49.409. La cifra de parados/as en Huelva para este décimo mes de 2018 se sitúa en relación a la registrada en 2017 en un -6,23%, mientras que en Andalucía supone -4,61% y en España -6,12%.

### CONTRATACIONES

El total de contratos en la provincia de Huelva se situó en 51.195, de los cuales 49.970 son temporales y 1.225 indefinidos, mostrando éstos un descenso del 25,49% respecto al mes anterior (419 contratos indefinidos menos) y un incremento del 17,56% en relación a octubre de 2017; esta cifra sigue siendo muy reducida en relación con el número de contratos temporales realizados, de forma que la proporción de contratos indefinidos sobre el total es del 2,39% en Huelva, muy por debajo de la media andaluza (5,48%) y de la media española (10,80%).

Por sectores, la contratación se distribuyó de la siguiente forma: 52,91% agricultura, 38,19% servicios, 5,28% en construcción y en industria 3,62%.

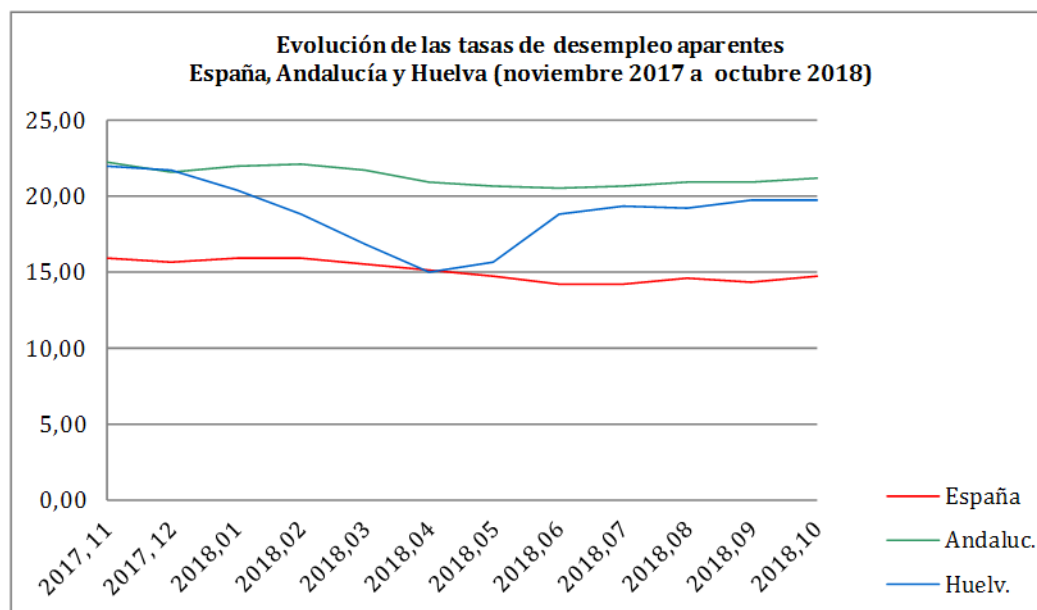
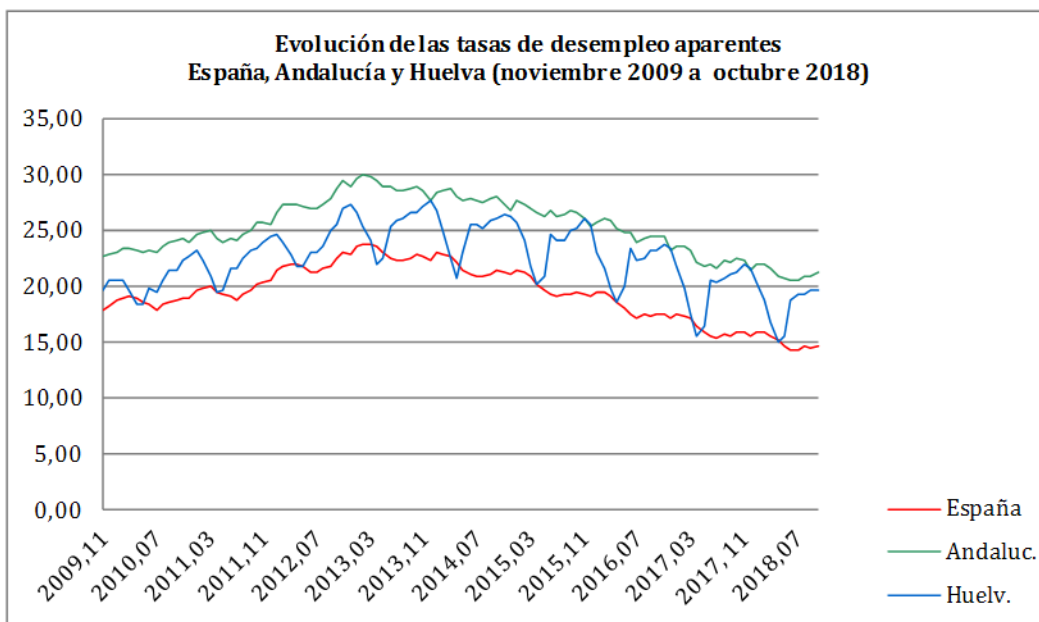
### AFILIACIONES

En el caso de Huelva, se produce un incremento del número de afiliaciones a la Seguridad Social, con 1.821 altas en el mes de octubre respecto al mes anterior (0,92%). En relación al mismo mes del año anterior, en Huelva la tasa de variación es del 3,37%, mientras que en España es del 2,80% y en Andalucía de 2,86%. Situándose en Huelva el número de personas afiliadas en octubre de 2018 en 200.293.

Por sectores, la distribución de la afiliación es la siguiente: 55,21% Régimen General, 29,78% Régimen Especial Agrario, 13,59% Autónomos, 0,74% Régimen Especial Empleados del Hogar y 0,68% Régimen Especial del Mar.

PERSONAS PARADAS - OCTUBRE 2018			
	HUELVA	ANDALUCÍA	ESPAÑA
Nº personas	49.409	815.452	3.254.703
Tasa de variación mensual (%)	1,17	1,35	1,63
Diferencia mensual	571	10.854	52.194
Tasa de variación interanual (%)	-6,23	-4,61	-6,12
Diferencia anual	-3.285	-39.404	-212.323

Fuente: Ministerio de Empleo y Seguridad Social

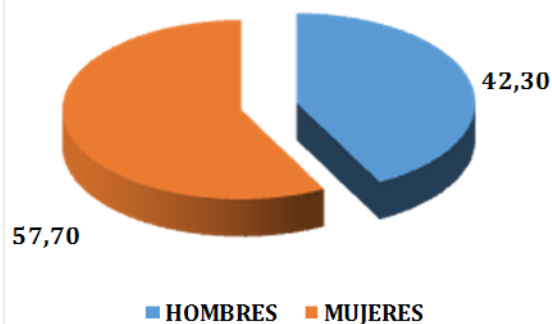


COLECTIVOS DE INTERÉS - OCTUBRE 2018

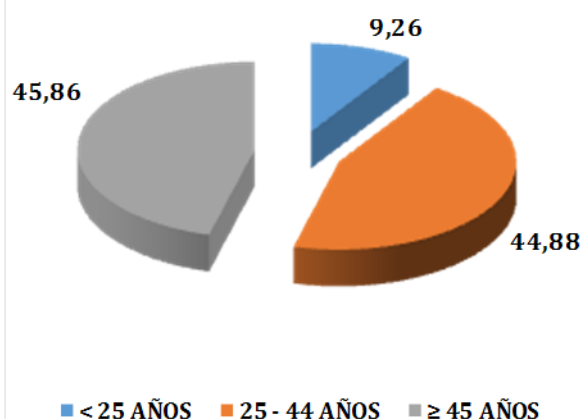
PROVINCIA HUELVA	Nº personas	Diferencia mensual	Tasa v. mensual (%)	Diferencia anual	Tasa v. inter-anual (%)
HOMBRES	20.902	-55	-0,26	-2.168	-9,40
MUJERES	28.507	626	2,25	-1.117	-3,77
MENORES 25 AÑOS	4.575	35	0,77	-813	-15,09
DE 25 A 44 AÑOS	22.173	381	1,75	-1.751	-7,32
≥A 45 AÑOS	22.661	155	0,69	-721	-3,08

Fuente: Ministerio de Empleo y Seguridad Social

PARO REGISTRADO/ SEXO (%)



PARO REGISTRADO/EDAD (%)

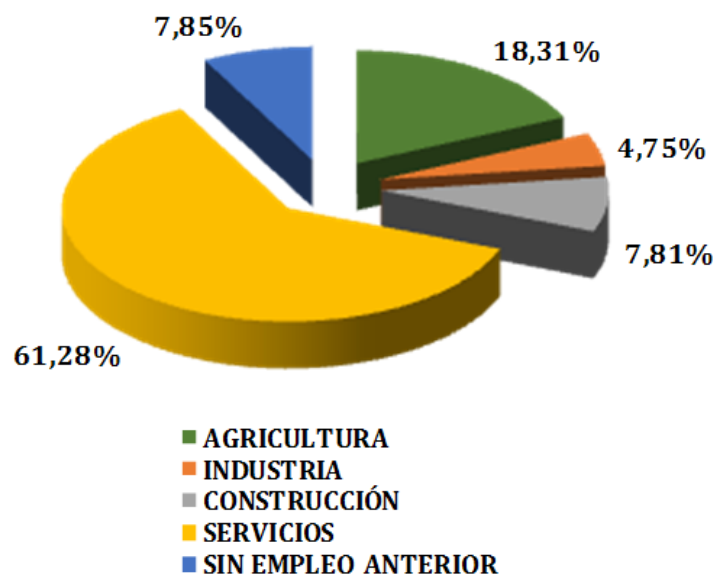


PERSONAS PARADAS POR SECTORES - OCTUBRE 2018

PROVINCIA HUELVA	Nº personas	Diferencia mensual	Tasa v. mensual (%)	Diferencia anual	Tasa v. inter-anual (%)
AGRICULTURA	9.045	-581	-6,04	-764	-7,79
INDUSTRIA	2.346	-34	-1,43	-111	-4,52
CONSTRUCCIÓN	3.858	-24	-0,62	-458	-10,61
SERVICIOS	30.279	1.209	4,16	-1.303	-4,13
SIN EMPLEO ANTERIOR	3.881	1	0,03	-649	-14,33

Fuente: Ministerio de Empleo y Seguridad Social

PARO REGISTRADO/SECTORES



## PARO POR SEXO Y EDAD- OCTUBRE 2018

MUNICIPIOS	TOTAL	MES ANT.	DIF. MENS.	HOMBRES				MUJERES			
				<25	25 - 44	≥45	%TOTAL	<25	25 - 44	≥45	%TOTAL
ALÁJAR	109	102	7	6	13	36	50,46%	5	19	30	49,54%
ALJARAQUE	1696	1631	65	58	241	293	34,91%	57	548	499	65,09%
ALMENDRO, EL	73	66	7	3	12	15	41,10%	5	18	20	58,90%
ALMONASTER LA REAL	201	191	10	13	30	53	47,76%	9	45	51	52,24%
ALMONTE	2160	1934	226	75	400	429	41,85%	92	633	531	58,15%
ALOSNO	437	458	-21	17	70	103	43,48%	24	111	112	56,52%
ARACENA	820	832	-12	35	137	155	39,88%	26	238	229	60,12%
AROCHE	176	170	6	11	34	44	50,57%	21	29	37	49,43%
ARROYOMOLINOS DE LEON	131	132	-1	4	17	21	32,06%	7	37	45	67,94%
AYAMONTE	1957	1737	220	84	339	443	44,25%	113	518	460	55,75%
BEAS	330	335	-5	11	64	88	49,39%	21	85	61	50,61%
BERROCAL	36	35	1	2	12	11	69,44%		6	5	30,56%
BOLLULLOS DEL CONDADO	878	907	-29	49	173	246	53,30%	37	217	156	46,70%
BONARES	291	313	-22	29	62	68	54,64%	27	59	46	45,36%
CABEZAS RUBIAS	62	70	-8	5	7	14	41,94%	3	15	18	58,06%
CALA	177	178	-1	7	18	27	29,38%	5	64	56	70,62%
CALAÑAS	417	420	-3	14	49	99	38,85%	19	116	120	61,15%
CAMPILLO, EL	258	252	6	11	44	57	43,41%	16	55	75	56,59%
CAMPOFRIO	89	85	4	2	13	14	32,58%	7	26	27	67,42%
CAÑAVERAL DE LEON	44	36	8	2	13	10	56,82%	1	12	6	43,18%
CARTAYA	1377	1370	7	56	271	302	45,68%	67	378	303	54,32%
CASTAÑO DEL ROBLEDO	35	41	-6	1	5	14	57,14%	2	8	5	42,86%
CERRO DE ANDEVALO, EL	210	216	-6	13	26	45	40,00%	14	57	55	60,00%
CHUCENA	97	123	-26	16	12	24	53,61%	10	21	14	46,39%
CORTECONCEPCION	65	69	-4	4	13	16	50,77%	4	12	16	49,23%
CORTEGANA	476	477	-1	25	87	97	43,91%	29	133	105	56,09%
CORTELAZOR	38	42	-4	2	6	6	36,84%	1	10	13	63,16%
CUMBRES DE ENMEDIO	6	8	-2	3		1	66,67%			2	33,33%
CUMBRES SAN BARTOLOME	43	40	3	3	10	6	44,19%	2	9	13	55,81%
CUMBRES MAYORES	196	216	-20	13	20	46	40,31%	9	39	69	59,69%
ENCINASOLA	116	112	4	9	22	25	48,28%	6	25	29	51,72%
ESCACENA DEL CAMPO	113	133	-20	3	22	26	45,13%	12	38	12	54,87%
FUENTEHERIDOS	78	89	-11		11	22	42,31%	7	20	18	57,69%
GALAROZA	177	181	-4	10	28	34	40,68%	8	50	47	59,32%
GIBRALEON	1159	1149	10	53	171	257	41,50%	52	331	295	58,50%
GRANADA DE RIO-TINTO, LA	36	36	0		4	9	36,11%	4	9	10	63,89%
GRANADO, EL	41	39	2	1	4	16	51,22%	1	11	8	48,78%
HIGUERA DE LA SIERRA	161	161	0	9	30	36	46,58%	4	42	40	53,42%
HINOJALES	31	29	2	2	8	4	45,16%	3	8	6	54,84%
HINOJOS	228	253	-25	20	34	51	46,05%	12	69	42	53,95%
HUELVA	16209	16182	27	619	2.753	3.140	40,18%	634	4.520	4.543	59,82%
ISLA CRISTINA	2574	2457	117	172	554	507	47,90%	162	649	530	52,10%
JABUGO	328	345	-17	16	50	61	38,72%	15	73	113	61,28%
LEPE	2527	2356	171	110	542	455	43,81%	135	732	553	56,19%
LINARES DE LA SIERRA	27	25	2	1	4	9	51,85%	1	6	6	48,15%
LUCENA DEL PUERTO	115	179	-64	10	26	22	50,43%	7	29	21	49,57%
MANZANILLA	112	134	-22	5	28	31	57,14%	8	24	16	42,86%
MARINES, LOS	42	45	-3	4	7	10	50,00%		13	8	50,00%
MINAS DE RIOTINTO	444	439	5	29	73	96	44,59%	32	107	107	55,41%
MOGUER	1315	1313	2	89	253	249	44,94%	67	361	296	55,06%
NAVA, LA	40	44	-4	3	10	12	62,50%	2	5	8	37,50%
NERVA	648	658	-10	29	109	132	41,67%	38	144	196	58,33%
NIEBLA	439	451	-12	29	79	91	45,33%	18	118	104	54,67%
PALMA DEL CONDADO, LA	888	841	47	47	142	182	41,78%	55	225	237	58,22%
PALOS DE LA FRONTERA	950	936	14	45	190	149	40,42%	41	286	239	59,58%
PATERNA DEL CAMPO	155	185	-30	21	18	39	50,32%	10	50	17	49,68%
PAYMOGO	116	123	-7	6	24	24	46,55%	7	37	18	53,45%
PUEBLA DE GUZMAN	292	332	-40	13	47	69	44,18%	17	76	70	55,82%
PUERTO MORAL	45	44	1	5	9	8	48,89%	3	10	10	51,11%
PUNTA UMBRIA	1771	1620	151	82	312	361	42,63%	59	500	457	57,37%
ROCIANA DEL CONDADO	564	570	-6	22	111	152	50,53%	24	140	115	49,47%
ROSAL DE LA FRONTERA	135	146	-11	5	26	31	45,93%	9	38	26	54,07%
SAN BARTOLOME TORRE	259	299	-40	13	43	45	39,00%	7	82	69	61,00%
SAN JUAN DEL PUERTO	785	837	-52	43	137	143	41,15%	51	232	179	58,85%
SANLUCAR DE GUADIANA	26	23	3		7	4	42,31%	1	5	9	57,69%
SAN SILVESTRE DE GUZMAN	32	32	0	3	10	5	56,25%	1	7	6	43,75%
SANTA ANA LA REAL	53	58	-5	1	8	11	37,74%	3	16	14	62,26%
SANTA BARBARA DE CASA	68	65	3	4	13	15	47,06%	3	19	14	52,94%
SANTA OLALLA DEL CALA	202	215	-13	9	31	22	30,69%	12	67	61	69,31%
TRIGUEROS	693	682	11	28	119	141	41,56%	36	196	173	58,44%
VALDELARCO	18	19	-1	1	1	5	38,89%	2	3	6	61,11%
VALVERDE DEL CAMINO	1194	1201	-7	46	158	218	35,34%	45	322	405	64,66%
VILLABLANCA	167	178	-11	9	28	40	46,11%	9	41	40	53,89%
VILLALBA DEL ALCOR	305	314	-9	18	43	75	44,59%	13	77	79	55,41%
VILLANUEVA DE LAS CRUCES	43	40	3		8	6	32,56%	2	17	10	67,44%
VILLANUEVA CASTILLEJOS	198	193	5	6	37	43	43,43%	11	54	47	56,57%
VILLARRASA	155	136	19	20	15	40	48,39%	7	34	39	51,61%
ZALAMEA LA REAL	346	342	4	15	55	83	44,22%	11	82	100	55,78%
ZUFRE	104	111	-7	7	15	20	40,38%	9	28	25	59,62%
PROVINCIA DE HUELVA	49409	48.838	571	2.266	8.627	10.009	42,30%	2.309	13.546	12.652	57,70%

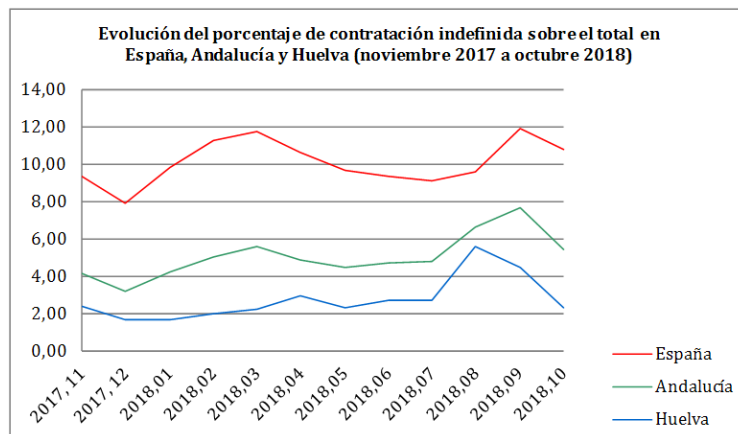
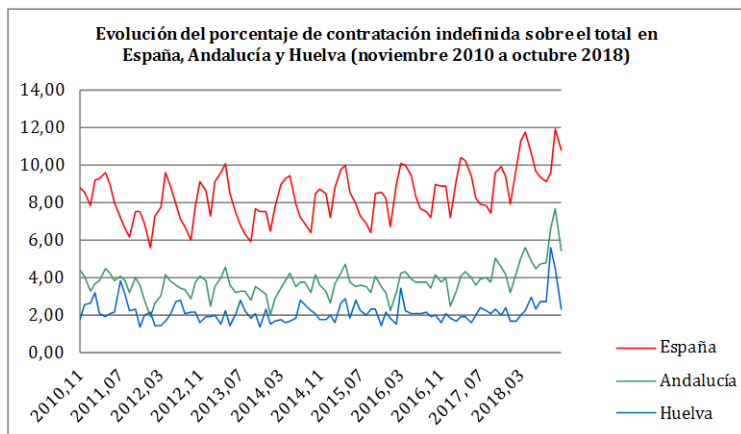
## PARO POR SECTORES - OCTUBRE 2018

MUNICIPIOS	TOTAL	AGRICULTURA	%AGR.	INDUSTRIA	%INDUST.	CONSTR.	%CONSTR.	SERVICIOS	%SERV.	SIN EMPLEO ANTERIOR	%SEA
ALAJAR	109	5	4,59%	4	3,67%	2	1,83%	93	85,32%	5	4,59%
ALJARAQUE	1696	154	9,08%	82	4,83%	108	6,37%	1216	71,70%	136	8,02%
ALMENDRO, EL	73	9	12,33%	4	5,48%	1	1,37%	57	78,08%	2	2,74%
ALMONASTER LA REAL	201	13	6,47%	25	12,44%	85	42,29%	63	31,34%	15	7,46%
ALMONTE	2160	1000	46,30%	67	3,10%	136	6,30%	879	40,69%	78	3,61%
ALOSNO	437	78	17,85%	26	5,95%	29	6,64%	287	65,68%	17	3,89%
ARACENA	820	46	5,61%	55	6,71%	124	15,12%	531	64,76%	64	7,80%
AROCHE	176	33	18,75%	12	6,82%	5	2,84%	116	65,91%	10	5,68%
ARROYOMOLINOS DE LEON	131	11	8,40%	7	5,34%	7	5,34%	90	68,70%	16	12,21%
AYAMONTE	1957	238	12,16%	88	4,50%	148	7,56%	1382	70,62%	101	5,16%
BEAS	330	78	23,64%	16	4,85%	30	9,09%	183	55,45%	23	6,97%
BERROCAL	36	2	5,56%	0	0,00%	4	11,11%	29	80,56%	1	2,78%
BOLLULLOS PAR DEL CONDADO	878	176	20,05%	37	4,21%	107	12,19%	490	55,81%	68	7,74%
BONARES	291	77	26,46%	14	4,81%	35	12,03%	142	48,80%	23	7,90%
CABEZAS RUBIAS	62	4	6,45%	1	1,61%	0	0,00%	57	91,94%	0	0,00%
CALA	177	11	6,21%	3	1,69%	9	5,08%	142	80,23%	12	6,78%
CALAÑAS	417	45	10,79%	18	4,32%	29	6,95%	288	69,06%	37	8,87%
CAMPILLO, EL	258	29	11,24%	9	3,49%	5	1,94%	177	68,60%	38	14,73%
CAMPOFRIO	89	16	17,98%	6	6,74%	5	5,62%	57	64,04%	5	5,62%
CAÑAVERAL DE LEON	44	5	11,36%	1	2,27%	7	15,91%	26	59,09%	5	11,36%
CARTAYA	1377	422	30,65%	42	3,05%	97	7,04%	760	55,19%	56	4,07%
CASTAÑO DEL ROBLEDO	35	2	5,71%	2	5,71%	4	11,43%	27	77,14%	0	0,00%
CERRO DE ANDEVALO, EL	210	18	8,57%	10	4,76%	13	6,19%	156	74,29%	13	6,19%
CHUCENA	97	15	15,46%	2	2,06%	11	11,34%	58	59,79%	11	11,34%
CORTECONCEPCION	65	3	4,62%	8	12,31%	4	6,15%	46	70,77%	4	6,15%
CORTEGANA	476	49	10,29%	44	9,24%	127	26,68%	219	46,01%	37	7,77%
CORTELAZOR	38	3	7,89%	3	7,89%	22	57,89%	9	23,68%	1	2,63%
CUMBRES DE ENMEDIO	6	0	0,00%	0	0,00%	6	100,00%	0	0,00%	0	0,00%
CUMBRES DE SAN BARTOLOME	43	6	13,95%	3	6,98%	2	4,65%	28	65,12%	4	9,30%
CUMBRES MAYORES	196	8	4,08%	51	26,02%	16	8,16%	105	53,57%	16	8,16%
ENCINASOLA	116	14	12,07%	3	2,59%	20	17,24%	69	59,48%	10	8,62%
ESCACENA DEL CAMPO	113	13	11,50%	2	1,77%	16	14,16%	77	68,14%	5	4,42%
FUENTEHERIDOS	78	7	8,97%	2	2,56%	14	17,95%	49	62,82%	6	7,69%
GALAROZA	177	13	7,34%	28	15,82%	9	5,08%	123	69,49%	4	2,26%
GIBRALEON	1159	252	21,74%	44	3,80%	112	9,66%	655	56,51%	96	8,28%
GRANADA DE RIO-TINTO, LA	36	4	11,11%	0	0,00%	1	2,78%	30	83,33%	1	2,78%
GRANADO, EL	41	3	7,32%	1	2,44%	6	14,63%	31	75,61%	0	0,00%
HIGUERA DE LA SIERRA	161	11	6,83%	9	5,59%	33	20,50%	101	62,73%	7	4,35%
HINOJALES	31	2	6,45%	2	6,45%	15	48,39%	11	35,48%	1	3,23%
HINOJOS	228	46	20,18%	12	5,26%	10	4,39%	153	67,11%	7	3,07%
HUELVA	16209	2157	13,31%	681	4,20%	1127	6,95%	10537	65,01%	1707	10,53%
ISLA CRISTINA	2574	722	28,05%	74	2,87%	154	5,98%	1419	55,13%	205	7,96%
JABUGO	328	19	5,79%	99	30,18%	10	3,05%	190	57,93%	10	3,05%
LEPE	2527	656	25,96%	76	3,01%	147	5,82%	1537	60,82%	111	4,39%
LINARES DE LA SIERRA	27	1	3,70%	0	0,00%	21	77,78%	5	18,52%	0	0,00%
LUCENA DEL PUERTO	115	59	51,30%	1	0,87%	6	5,22%	43	37,39%	6	5,22%
MANZANILLA	112	27	24,11%	3	2,68%	23	20,54%	56	50,00%	3	2,68%
MARINES, LOS	42	5	11,90%	0	0,00%	0	0,00%	34	80,95%	3	7,14%
MINAS DE RIOTINTO	444	62	13,96%	26	5,86%	17	3,83%	283	63,74%	56	12,61%
MOGUER	1315	505	38,40%	93	7,07%	142	10,80%	509	38,71%	66	5,02%
NAVA, LA	40	1	2,50%	4	10,00%	4	10,00%	29	72,50%	2	5,00%
NERVA	648	93	14,35%	36	5,56%	40	6,17%	394	60,80%	85	13,12%
NIEBLA	439	89	20,27%	24	5,47%	34	7,74%	264	60,14%	28	6,38%
PALMA DEL CONDADO, LA	888	150	16,89%	24	2,70%	50	5,63%	600	67,57%	64	7,21%
PALOS DE LA FRONTERA	950	338	35,58%	50	5,26%	42	4,42%	490	51,58%	30	3,16%
PATERNA DEL CAMPO	155	23	14,84%	8	5,16%	15	9,68%	100	64,52%	9	5,81%
PAYMOGO	116	31	26,72%	2	1,72%	13	11,21%	63	54,31%	7	6,03%
PIEBLA DE GUZMAN	292	32	10,96%	8	2,74%	18	6,16%	224	76,71%	10	3,42%
PUERTO MORAL	45	7	15,56%	1	2,22%	4	8,89%	30	66,67%	3	6,67%
PUNTA UMBRIA	1771	156	8,81%	66	3,73%	133	7,51%	1268	71,60%	148	8,36%
ROCIANA DEL CONDADO	564	243	43,09%	12	2,13%	55	9,75%	239	42,38%	15	2,66%
ROSAL DE LA FRONTERA	135	20	14,81%	4	2,96%	5	3,70%	100	74,07%	6	4,44%
SAN BARTOLOME DE LA TORRE	259	52	20,08%	32	12,36%	9	3,47%	156	60,23%	10	3,86%
SAN JUAN DEL PUERTO	785	186	23,69%	38	4,84%	67	8,54%	425	54,14%	69	8,79%
SANLUCAR DE GUADIANA	26	4	15,38%	0	0,00%	16	61,54%	6	23,08%	0	0,00%
SAN SILVESTRE DE GUZMAN	32	4	12,50%	2	6,25%	2	6,25%	23	71,88%	1	3,13%
SANTA ANA LA REAL	53	2	3,77%	4	7,55%	14	26,42%	28	52,83%	5	9,43%
SANTA BARBARA DE CASA	68	15	22,06%	2	2,94%	22	32,35%	27	39,71%	2	2,94%
SANTA OLALLA DEL CALA	202	15	7,43%	6	2,97%	9	4,46%	160	79,21%	12	5,94%
TRIGUEROS	693	126	18,18%	26	3,75%	49	7,07%	446	64,36%	46	6,64%
VALDELARCO	18	1	5,56%	1	5,56%	1	5,56%	14	77,78%	1	5,56%
VALVERDE DEL CAMINO	1194	136	11,39%	142	11,89%	71	5,95%	714	59,80%	131	10,97%
VILLABLANCA	167	45	26,95%	7	4,19%	8	4,79%	98	58,68%	9	5,39%
VILLALBA DEL ALCOR	305	24	7,87%	12	3,93%	41	13,44%	204	66,89%	24	7,87%
VILLANUEVA DE LAS CRUCES	43	3	6,98%	2	4,65%	1	2,33%	36	83,72%	1	2,33%
VILLANUEVA DE LOS CASTILLEJOS	198	34	17,17%	12	6,06%	10	5,05%	137	69,19%	5	2,53%
VILLARRASA	155	42	27,10%	11	7,10%	11	7,10%	78	50,32%	13	8,39%
ZALAMEA LA REAL	346	34	9,83%	11	3,18%	37	10,69%	226	65,32%	38	10,98%
ZUFRE	104	5	4,81%	3	2,88%	16	15,38%	75	72,12%	5	4,81%
<b>PROVINCIA DE HUELVA</b>	<b>49409</b>	<b>9045</b>	<b>18,31%</b>	<b>2346</b>	<b>4,75%</b>	<b>3858</b>	<b>7,81%</b>	<b>30279</b>	<b>61,28%</b>	<b>3881</b>	<b>7,85%</b>

## CONTRATOS REALIZADOS - OCTUBRE 2018

	TOTALES			TEMPORALES			INDEFINIDOS		
	HUELVA	ANDAL.	ESPAÑA	HUELVA	ANDAL.	ESPAÑA	HUELVA	ANDAL.	ESPAÑA
<b>TOTAL</b>	51.195	491.664	2.243.453	49.970	464.710	2.001.129	1.225	26.954	242.324
<b>Diferencia mensual</b>	15.089	78.452	291.056	15.508	83.232	281.500	-419	-4.780	9.556
<b>Tasa v. mensual (%)</b>	41,79	18,99	14,91	45,00	21,82	16,37	-25,49	-15,06	4,11
<b>Diferencia anual</b>	835	32.278	211.269	652	26.570	171.487	183	5.708	39.782
<b>Tasa v. interanual (%)</b>	1,66	7,03	10,40	1,32	6,06	9,37	17,56	26,87	19,64

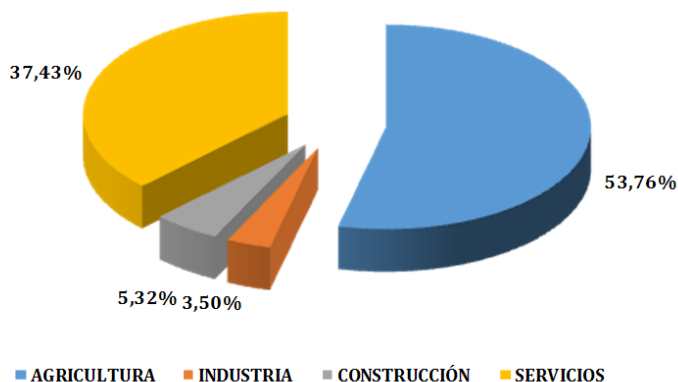
Fuente: Ministerio de Empleo y Seguridad Social



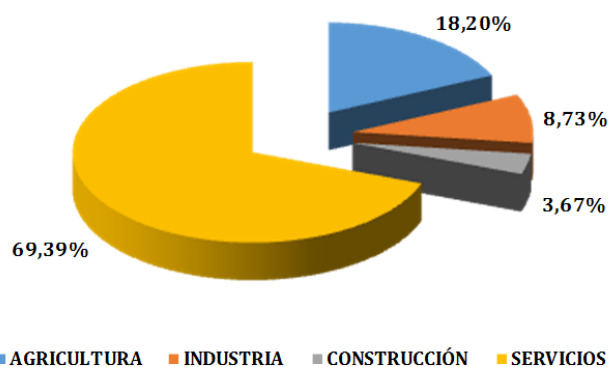
## CONTRATOS POR SECTORES PROVINCIA DE HUELVA - OCTUBRE 2018

SECTORES	AGRICULTURA	INDUSTRIA	CONSTRUCCIÓN	SERVICIOS
<b>CONTRATOS TEMPORALES</b>				
<b>Nº PERSONAS</b>	26.862	1.748	2.657	18.703
<b>% SOBRE TOTAL</b>	52,47	3,41	5,19	36,53
<b>CONTRATOS INDEFINIDOS</b>				
<b>Nº PERSONAS</b>	223	107	45	850
<b>% SOBRE TOTAL</b>	0,44	0,21	0,09	1,66

### CONTRATACIÓN TEMPORAL/SECTORES



### CONTRATACIÓN INDEFINIDA/SECTORES



## 3.2. MUNICIPIOS

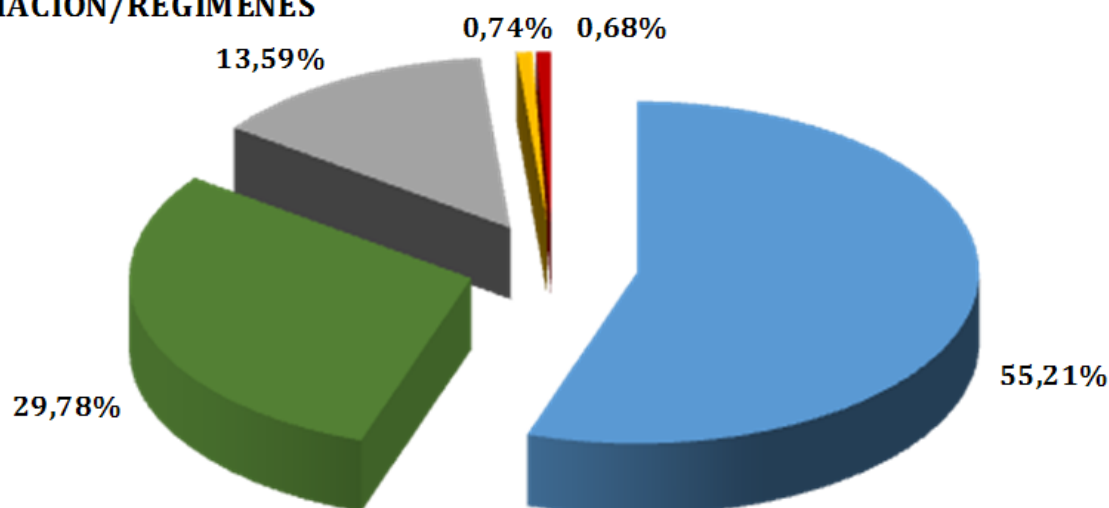
## 3. CONTRATACIONES

CONTRATACIONES OCTUBRE 2018													
MUNICIPIOS	TIPO DE CONTRATO								SECTORES				
	TOTAL	HOMBRES				MUJERES				AGRIC.	INDUST.	CONSTRUC.	SERVIC.
		INIC. INDEF.	INIC. TEMP.	CONV. INDEF.	CONV. TEMP.	INIC. INDEF.	INIC. TEMP.	CONV. INDEF.	CONV. TEMP.				
ALAJAR	42	0	14	0	0	0	27	1	5	1		36	
ALJARAQUE	642	3	389	15	7	222	6	266	27	40	309		
ALMENDRO, EL	61	0	24	0	0	37	0	28			33		
ALMONASTER LA REAL	127	2	76	0	0	47	2	35	24	9	59		
ALMONTE	5011	31	2121	14	60	2778	7	3754	15	151	1091		
ALOSNO	124	1	46	0	2	75	0	18	6	6	94		
ARACENA	487	3	198	6	2	275	3	12	30	35	410		
AROCHE	144	1	71	0	0	71	1	43	2	3	96		
ARROYOMOLINOS DE LEON	20	0	12	0	2	6	0	6	1	4	9		
AYAMONTE	1050	31	572	8	8	424	7	256	11	74	709		
BEAS	164	4	87	0	1	71	1	47	2	45	70		
BERROCAL	8	0	4	0	0	4	0				8		
BOLLULLOS PAR DEL CONDADO	1132	6	638	10	4	471	3	158	27	222	725		
BONARES	780	6	328	0	5	440	1	642	1	45	92		
CABEZAS RUBIAS	36	0	22	0	0	14	0			5	31		
CALA	25	0	16	1	0	8	0	9	2	2	12		
CALAÑAS	130	0	76	4	2	48	0	31	19	3	77		
CAMPILLO, EL	145	1	85	5	1	53	0	96	5	5	39		
CAMPOFRIO	18	0	8	0	0	10	0	2	1		15		
CAÑAVERAL DE LEON	4	0	3	0	0	1	0	1			3		
CARTAYA	5675	16	3956	21	15	1660	7	4573	19	79	1004		
CASTAÑO DEL ROBLEDO	19	0	7	0	0	12	0	10	1		8		
CERRO DE ANDEVALO, EL	106	0	50	0	0	56	0	7		10	89		
CHUCENA	263	0	154	0	0	109	0	198		7	58		
CORTECONCEPCION	37	0	25	0	0	12	0	2	3	7	25		
CORTEGANA	208	1	112	1	2	92	0	32	13	70	93		
CORTELAZOR	9	0	5	0	0	4	0	2		2	5		
CUMBRES DE ENMEDIO	8	0	7	0	0	1	0			8			
CUMBRES DE SAN BARTOLOME	12	0	4	0	0	8	0	2			10		
CUMBRES MAYORES	94	0	59	0	1	33	1	15	26	31	22		
ENCINASOLA	44	0	25	2	0	16	1	16		17	11		
ESCACENA DEL CAMPO	97	0	42	3	0	51	1	27		20	50		
FUENTEHERIDOS	30	0	14	0	0	16	0	9		10	11		
GALAROZA	67	0	42	0	0	25	0	6	4	10	47		
GIBRALEON	2059	1	1209	3	3	842	1	1431	9	51	568		
GRANADA DE RIO-TINTO, LA	12	0	9	0	0	3	0	4			8		
GRANADO, EL	40	0	19	0	0	21	0	9		1	30		
HIGUERA DE LA SIERRA	79	0	34	0	0	45	0	1	6	20	52		
HINOJALES	9	0	6	0	0	3	0	2	1	5	1		
HINOJOS	925	1	537	1	0	383	3	749	35	21	120		
HUELVA	6662	133	3579	108	137	2618	87	269	462	799	5132		
ISLA CRISTINA	1936	15	929	8	6	970	8	1155	136	50	595		
JABUGO	162	0	105	2	0	55	0	1	72	27	62		
LEPE	4840	31	2923	19	18	1834	15	3710	28	60	1042		
LINARES DE LA SIERRA	13	0	8	0	0	5	0		1	7	5		
LUCENA DEL PUERTO	1679	5	631	3	1	1038	1	1556		24	99		
MANZANILLA	97	0	53	0	0	44	0	41		15	41		
MARINES, LOS	36	1	19	0	0	16	0	16			20		
MINAS DE RIOTINTO	99	2	63	4	2	23	5	2	26	23	48		
MOGUER	3446	11	1575	8	7	1833	12	2707	20	108	611		
NAVA, LA	20	0	13	0	0	7	0	11		4	5		
NERVA	131	5	54	2	1	67	2	1	9	12	109		
NIEBLA	520	5	317	2	3	193	0	155	14	17	334		
PALMA DEL CONDADO, LA	1124	2	641	4	3	472	2	81	12	43	988		
PALOS DE LA FRONTERA	3623	14	2240	12	5	1350	2	1932	484	100	1107		
PATERNA DEL CAMPO	153	3	86	0	2	62	0	54	1	14	84		
PAYMOGO	31	1	16	0	0	13	1	8	1	13	9		
PUEBLA DE GUZMAN	97	0	43	0	0	54	0	12	3	6	76		
PUERTO MORAL	8	0	4	0	0	4	0	1			7		
PUNTA UMBRIA	1633	23	650	6	6	941	7	75	22	28	1508		
ROCIANA DEL CONDADO	605	4	271	4	3	320	3	390	10	46	159		
ROSAL DE LA FRONTERA	68	0	34	0	1	32	1	32			36		
SAN BARTOLOME DE LA TORRE	652	1	198	0	0	453	0	563	8	7	74		
SAN JUAN DEL PUERTO	367	7	172	6	1	175	6	59	21	63	224		
SANLUCAR DE GUADIANA	31	0	19	0	0	12	0	3		11	17		
SAN SILVESTRE DE GUZMAN	20	0	13	0	0	7	0	7			13		
SANTA ANA LA REAL	18	2	7	0	0	9	0	1		6	11		
SANTA BARBARA DE CASA	46	2	23	1	0	20	0	11		23	12		
SANTA OLALLA DEL CALA	83	2	63	0	1	14	3	52		8	23		
TRIGUEROS	276	0	168	2	0	103	3	38	3	44	191		
VALDELARCO	14	0	10	0	2	2	0	2	1	2	9		
VALVERDE DEL CAMINO	412	4	209	7	2	184	6	52	34	65	261		
VILLABLANCA	897	1	528	1	0	367	0	750	10	3	134		
VILLALBA DEL ALCOR	208	0	140	0	0	68	0	13	1	22	172		
VILLANUEVA DE LAS CRUCES	21	0	3	0	0	18	0				21		
VILLANUEVA DE LOS CASTILLEJOS	987	6	524	1	2	454	0	733	174	1	79		
VILLARRASA	170	6	103	1	0	58	2	77	10	23	60		
ZALAMEA LA REAL	49	1	24	0	2	21	1	6	1	7	35		
ZUFRE	18	0	11	1	0	5	1	5		3	10		
<b>HUELVA</b>	<b>51195</b>	<b>395</b>	<b>27575</b>	<b>296</b>	<b>320</b>	<b>22395</b>	<b>214</b>	<b>27085</b>	<b>1855</b>	<b>2702</b>	<b>19553</b>		

AFILIACIONES SEGURIDAD SOCIAL- OCTUBRE 2018			
	ESPAÑA	ANDALUCÍA	HUELVA
<b>AFILIADOS TOTALES</b>	18.792.718	3.021.737	200.293
Tasa de variación mensual (%)	-0,86	-0,30	0,92
Diferencia mensual	-163.300	-9.213	1.821
Tasa de variación interanual (%)	2,80	2,86	3,37
Diferencia anual	511.356	84.153	6.535
<b>AFILIADOS RÉG. ESPECIAL AGRARIO</b>	745.492	440.524	59.657
Tasa de variación mensual (%)	-1,57	4,99	9,21
Diferencia mensual	-11.886	20.952	5.033
Tasa de variación interanual (%)	-0,40	-0,54	2,14
Diferencia anual	-2.999	-2.406	1.250

AFILIACIONES SEGURIDAD SOCIAL/REGÍMENES- OCTUBRE 2018						
	TOTAL	R. GENERAL	R. E. AGRARIO	AUTÓNOMOS	R. E. HOGAR	R. E. MAR
<b>Nº PERSONAS</b>	200.293	110.579	59.657	27.210	1.481	1.366
<b>DIF. MENSUAL</b>	1.821	-3.159	5.033	-188	-12	147
<b>TASA VAR. MENS. (%)</b>	0,92	-2,78	9,21	-0,69	-0,80	12,06
<b>DIF. ANUAL</b>	6.535	5.053	1.250	460	-42	-186
<b>TASA VAR. ANUAL (%)</b>	3,37	4,79	2,14	1,72	-2,76	-11,98

AFILIACIÓN/REGÍMENES



- Régimen General y Minería del Carbón
- Régimen/Sistema Especial Agrario
- Régimen Especial de Trabajadores Autónomos
- Régimen/Sistema Especial de Empleados del Hogar
- Régimen Especial de Trabajadores del Mar



## 4.2. MUNICIPIOS

## 4. AFILIACIONES

## AFILIACIONES/REGÍMENES-OCTUBRE 2018

MUNICIPIO	R. GENERAL	R. E. AGRARIO	R. E. HOGAR	R. E. MAR	R. E. T. AUTÓNOMOS	TOTAL
ALAJAR	83	45	<5	0	62	192
ALJARAQUE	2.146	376	118	6	1.160	3.806
ALMENDRO, EL	53	139	<5	0	41	235
ALMONASTER LA REAL	1.713	73	5	0	90	1.881
ALMONTE	4.047	6.671	23	25	1.185	11.951
ALOSNO	402	463	5	0	142	1.012
ARACENA	1.424	242	32	0	685	2.383
AROCHE	171	821	0	0	152	1.144
ARROYOMOLINOS DE LEON	43	95	<5	0	55	194
AYAMONTE	2.570	913	22	170	1.041	4.716
BEAS	455	461	6	0	233	1.155
BERROCAL	18	9	0	0	9	36
BOLLULLOS PAR DEL CONDADO	2.340	2.491	38	6	681	5.556
BONARES	851	1.214	8	0	438	2.511
CABEZAS RUBIAS	20	134	<5	0	31	186
CALA	85	62	<5	0	69	217
CALAÑAS	386	236	<5	0	174	799
CAMPILLO, EL	230	125	<5	0	76	433
CAMPOFRIO	86	59	<5	0	47	193
CAÑAVERAL DE LEON	10	54	0	0	12	76
CARTAYA	2.874	3.718	37	68	1.002	7.699
CASTAÑO DEL ROBLEDO	24	<5	0	0	20	47
CERRO DE ANDEVALO, EL	229	200	0	0	112	541
CHUCENA	258	443	<5	0	87	789
CORTECONCEPCION	72	20	<5	0	32	126
CORTEGANA	580	275	6	0	290	1.151
CORTELAZOR	24	19	<5	0	21	65
CUMBRES DE ENMEDIO	9	<5	0	0	<5	14
CUMBRES DE SAN BARTOLOME	20	55	0	0	19	94
CUMBRES MAYORES	281	112	<5	0	150	544
ENCINASOLA	89	213	<5	0	81	386
ESCACENA DEL CAMPO	306	366	<5	0	108	782
FUENTEHERIDOS	102	51	<5	0	55	210
GALAROZA	227	70	<5	0	99	398
GIBRALEON	1.270	1.119	21	0	565	2.975
GRANADA DE RIO-TINTO, LA	11	15	<5	0	11	38
GRANADO, EL	44	74	<5	0	26	146
HIGUERA DE LA SIERRA	128	87	<5	0	78	294
HINOJALES	14	50	0	0	24	88
HINOJOS	550	553	5	<5	156	1.265
HUELVA	54.915	3.596	798	460	6.271	66.040
ISLA CRISTINA	2.187	2.118	20	236	929	5.490
JABUGO	668	21	6	0	112	807
LEPE	4.840	4.513	23	106	1.666	11.148
LINARES DE LA SIERRA	30	9	0	0	19	58
LUCENA DEL PUERTO	369	1.555	<5	0	313	2.238
MANZANILLA	107	419	<5	0	101	628
MARINES, LOS	45	28	0	0	21	94
MINAS DE RIOTINTO	884	180	10	0	112	1.186
MOGUER	2.657	5.712	36	38	1.192	9.635
NAVA, LA	27	5	0	0	13	45
NERVA	453	271	16	0	245	985
NIEBLA	1.265	452	<5	0	197	1.915
PALMA DEL CONDADO, LA	1.394	945	29	0	553	2.921
PALOS DE LA FRONTERA	5.850	3.291	19	13	619	9.792
PATERNA DEL CAMPO	184	761	7	0	179	1.131
PAYMOGO	71	243	<5	0	64	380
PUEBLA DE GUZMAN	213	510	<5	0	187	914
PUERTO MORAL	28	19	0	0	13	60
PUNTA UMBRIA	2.555	233	36	219	791	3.834
ROCIANA DEL CONDADO	515	2.495	9	0	354	3.373
ROSAL DE LA FRONTERA	105	278	<5	0	100	485
SAN BARTOLOME DE LA TORRE	337	726	<5	0	199	1.264
SAN JUAN DEL PUERTO	1.723	867	10	0	412	3.012
SANLUCAR DE GUADIANA	16	35	<5	0	21	74
SAN SILVESTRE DE GUZMAN	47	79	5	0	31	162
SANTA ANA LA REAL	37	24	<5	0	31	94
SANTA BARBARA DE CASA	86	216	0	0	63	365
SANTA OLALLA DEL CALA	227	216	<5	0	143	589
TRIGUEROS	673	677	10	<5	431	1.792
VALDELARCO	48	23	0	0	13	84
VALVERDE DEL CAMINO	1.762	377	41	0	783	2.963
VILLABLANCA	151	585	5	<5	157	900
VILLALBA DEL ALCOR	340	425	<5	0	159	925
VILLANUEVA DE LAS CRUCES	15	17	<5	0	18	52
VILLANUEVA DE LOS CASTILLEJOS	954	422	8	0	181	1.565
VILLARRASA	137	324	6	0	112	579
ZALAMEA LA REAL	271	101	<5	0	173	549
ZUFRE	41	79	<5	0	45	167
<b>PROVINCIA DE HUELVA</b>	<b>110.579</b>	<b>59.657</b>	<b>1.481</b>	<b>1.366</b>	<b>27.210</b>	<b>200.293</b>
<b>SIN DISTRIBUCIÓN (*)</b>	<b>107</b>	<b>4.682</b>	<b>&lt;5</b>	<b>15</b>	<b>865</b>	<b>5.670</b>

## GLOSARIO

### Activo/a

Persona de 16 o más años que, durante la semana de referencia dada, suministra mano de obra para la producción de bienes y servicios o está disponible y en condiciones de incorporarse a dicha producción. Se subdividen en personas ocupadas y paradas.

### Afiliación de trabajadores/as a la Seguridad Social

Es un acto administrativo mediante el cual la Tesorería General de la Seguridad Social reconoce la condición de incluida en el Sistema de Seguridad Social a la persona física que por primera vez realiza una actividad determinante de su inclusión en el ámbito de aplicación del mismo.

### Paro registrado

Demandas registradas en los Servicios Públicos de Empleo que se encuentran en alta el último día laborable del mes de referencia, excluyendo las que correspondan a las situaciones descritas en la Orden Ministerial de 11 de Marzo de 1.985.

### Población ocupada (o personas con empleo)

Es la formada por todas aquellas personas de 16 o más años que durante la semana de referencia han tenido un trabajo por cuenta ajena o ejercido una actividad por cuenta propia.

### Tasa de desempleo aparente

Proporción que el paro registrado representa sobre la suma de esta magnitud y las afiliaciones a la Seguridad Social.

### Tasa de variación interanual

Mide la variación de un indicador de un mes determinado respecto al mismo mes del año anterior.

### Tasa de variación mensual

Mide la variación de un indicador de un mes determinado respecto al mes anterior.

## REFERENCIAS

GARCÍA DEL HOYO, J. J. (2014). Informe piloto sobre la coyuntura del mercado de trabajo en la provincia de Huelva. Huelva, Consejo Económico y Social de la provincia de Huelva ([http://www.diphuelva.es/portalweb/zonas/53/Ficheros/portada\\_memoria.pdf](http://www.diphuelva.es/portalweb/zonas/53/Ficheros/portada_memoria.pdf)).

ESPAÑA. Ministerio de Empleo y Seguridad Social

[http://www.seg-social.es/Internet\\_1/Estadistica](http://www.seg-social.es/Internet_1/Estadistica)

[http://www.sepe.es/contenidos/eu/que\\_es\\_el\\_sepe/estadisticas/index.html](http://www.sepe.es/contenidos/eu/que_es_el_sepe/estadisticas/index.html)

Elaborado por Servicio de Coordinación del CESpH