

# Boletín mensual de coyuntura laboral provincia de Huelva

## ÍNDICE

1. CLAVES MENSUALES
2. PARO REGISTRADO
  - [2.1. PROVINCIA](#)
  - [2.2. MUNICIPIOS](#)
3. CONTRATACIONES
  - [3.1. PROVINCIA](#)
  - [3.2. MUNICIPIOS](#)
4. AFILIACIONES
  - [4.1. PROVINCIA](#)
  - [4.2. MUNICIPIOS](#)
5. [GLOSARIO y REFERENCIAS](#)

## 1. CLAVES MENSUALES. NOVIEMBRE

### PARO REGISTRADO

En el mes de noviembre y en relación al mes anterior, el paro registrado aumenta un 3,19% en la provincia de Huelva, descendiendo un 0,54% en Andalucía, y en España un 0,06%.

Del total de personas desempleadas en la provincia de Huelva, el paro registrado en hombres arroja una diferencia mensual de 439 personas más (2,10%) y en mujeres de 1.138 paradas más (3,99%). En relación al mismo mes del año anterior, el paro registrado en hombres descende un 9,43% (-2.221 parados) y en mujeres se produce un descenso del 3,92% (-1.208 paradas).

Por segmentos de edad las personas menores de 25 años muestran un descenso mensual de 330 personas (-7,21%), produciéndose un aumento entre las personas de 25 a 44 años de 1.221 personas (5,51%) y en los mayores o igual a 45 de 686 personas más (3,03%). En relación al mismo mes del año anterior, las personas menores de 25 años descienden en 1.123 (-20,92%), de 25 a 44 años en 1.675 (-6,68%) y los mayores o igual a 45 años en 631 personas (-2,63%).

Por sectores y en relación al mes anterior aumenta el paro registrado en agricultura con 1.422 personas más (15,72%), en industria con 138 personas (5,88%), en construcción con 126 personas (3,27%) y en servicios con 96 personas (0,32%), disminuyendo en sin empleo anterior con 205 personas menos (-5,28%). Respecto al año anterior desciende el paro en todos los sectores: sin empleo anterior (-17,65%), construcción (-8,60%), servicios (-5,33%), agricultura (-4,82%) e industria (-1,00%).

En este mes de noviembre el número de personas desempleadas se ha situado en 50.986. La cifra de parados/as en Huelva para este undécimo mes de 2018 se sitúa en relación a la registrada en 2017 en un -6,30%, mientras que en Andalucía supone -4,77% y en España -6,37%.

### CONTRATACIONES

El total de contratos en la provincia de Huelva se situó en 36.493, de los cuales 35.323 son temporales y 1.170 indefinidos, mostrando éstos un descenso del 4,49% respecto al mes anterior (55 contratos indefinidos menos) y un incremento del 36,68% en relación a noviembre de 2017; esta cifra sigue siendo muy reducida en relación con el número de contratos temporales realizados, de forma que la proporción de contratos indefinidos sobre el total es del 3,21% en Huelva, muy por debajo de la media andaluza (5,40%) y de la media española (10,58%).

Por sectores, la contratación se distribuyó de la siguiente forma: 48,92% agricultura, 40,76% servicios, 6,41% en construcción y en industria 3,90%.

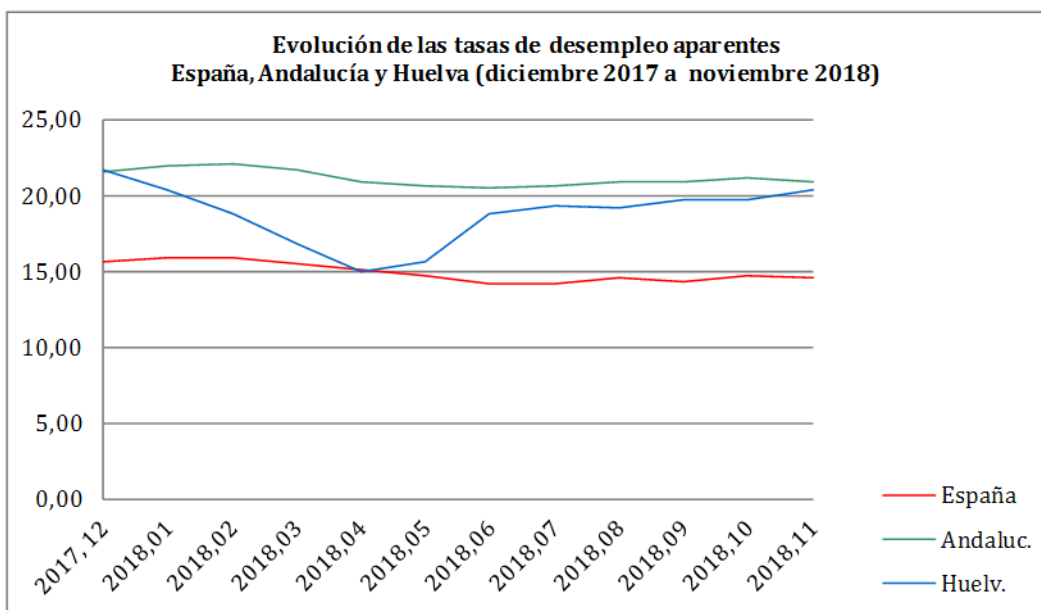
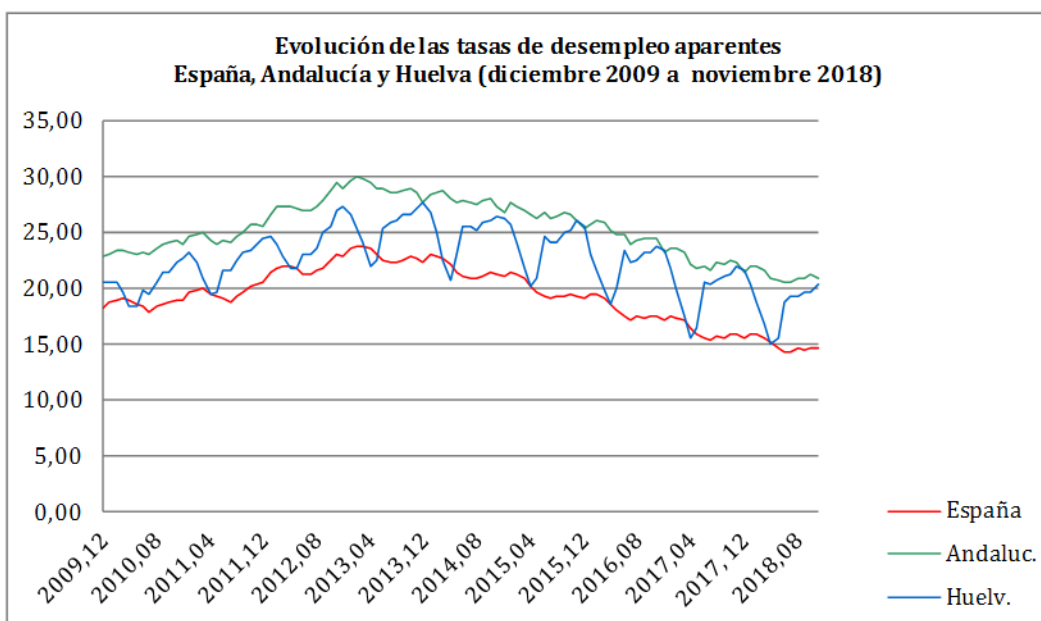
### AFILIACIONES

En el caso de Huelva, se produce un descenso del número de afiliaciones a la Seguridad Social, con 1.730 bajas en el mes de noviembre respecto al mes anterior (-0,86%). En relación al mismo mes del año anterior, en Huelva la tasa de variación es del 3,22%, mientras que en España es del 2,76% y en Andalucía de 2,83%. Situándose en Huelva el número de personas afiliadas en noviembre de 2018 en 198.563.

Por sectores, la distribución de la afiliación es la siguiente: 55,69% Régimen General, 28,94% Régimen Especial Agrario, 13,71% Autónomos, 0,92% Régimen Especial del Mar y 0,75% el Régimen Especial Empleados del Hogar.

PERSONAS PARADAS - NOVIEMBRE 2018			
	HUELVA	ANDALUCÍA	ESPAÑA
<b>Nº personas</b>	50.986	811.073	3.252.867
<b>Tasa de variación mensual (%)</b>	3,19	-0,54	-0,06
<b>Diferencia mensual</b>	1.577	-4.379	-1.836
<b>Tasa de variación interanual (%)</b>	-6,30	-4,77	-6,37
<b>Diferencia anual</b>	-3.429	-40.669	-221.414

Fuente: Ministerio de Empleo y Seguridad Social

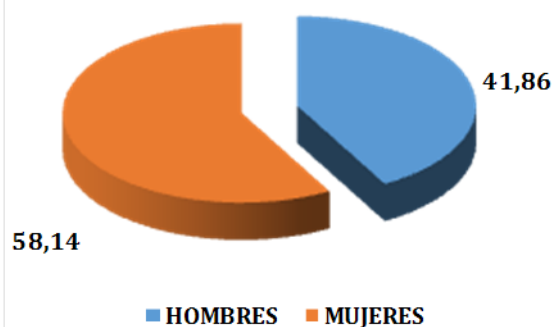


COLECTIVOS DE INTERÉS - NOVIEMBRE 2018

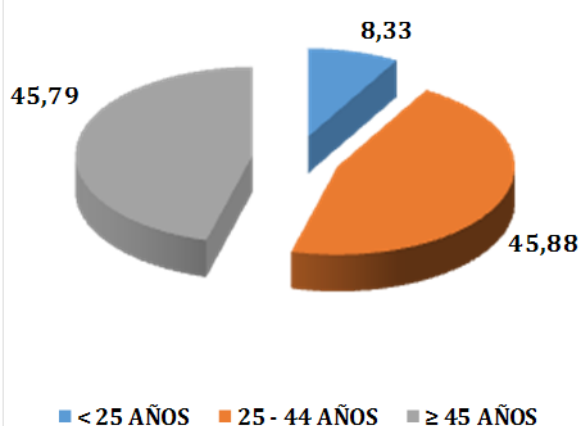
PROVINCIA HUELVA	Nº personas	Diferencia mensual	Tasa v. mensual (%)	Diferencia anual	Tasa v. inter-anual (%)
HOMBRES	21.341	439	2,10	-2.221	-9,43
MUJERES	29.645	1.138	3,99	-1.208	-3,92
MENORES 25 AÑOS	4.245	-330	-7,21	-1.123	-20,92
DE 25 A 44 AÑOS	23.394	1.221	5,51	-1.675	-6,68
≥A 45 AÑOS	23.347	686	3,03	-631	-2,63

Fuente: Ministerio de Empleo y Seguridad Social

PARO REGISTRADO/ SEXO (%)



PARO REGISTRADO/EDAD (%)

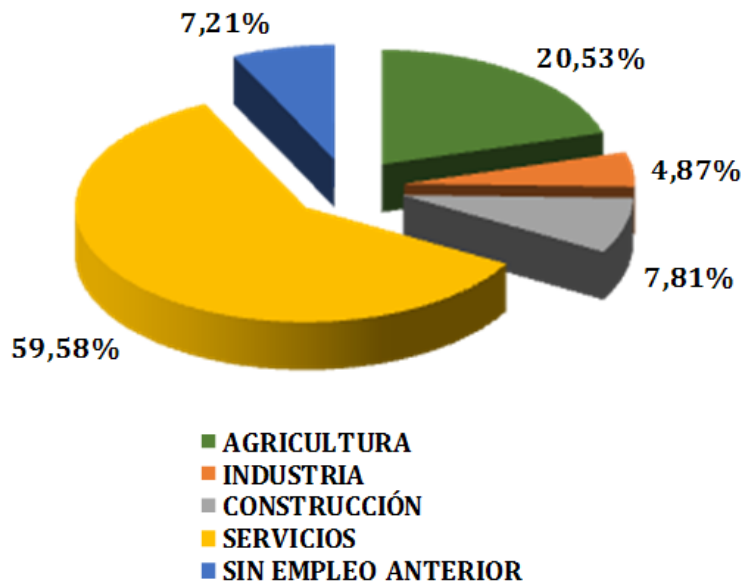


PERSONAS PARADAS POR SECTORES - NOVIEMBRE 2018

PROVINCIA HUELVA	Nº personas	Diferencia mensual	Tasa v. mensual (%)	Diferencia anual	Tasa v. inter-anual (%)
AGRICULTURA	10.467	1.422	15,72	-530	-4,82
INDUSTRIA	2.484	138	5,88	-25	-1,00
CONSTRUCCIÓN	3.984	126	3,27	-375	-8,60
SERVICIOS	30.375	96	0,32	-1.711	-5,33
SIN EMPLEO ANTERIOR	3.676	-205	-5,28	-788	-17,65

Fuente: Ministerio de Empleo y Seguridad Social

PARO REGISTRADO/SECTORES



## PARO POR SEXO Y EDAD- NOVIEMBRE 2018

MUNICIPIOS	TOTAL	MES ANT.	DIF. MENS.	HOMBRES				MUJERES			
				<25	25 - 44	≥45	%TOTAL	<25	25 - 44	≥45	%TOTAL
ALÁJAR	96	109	-13	5	11	32	50,00%	3	16	29	50,00%
ALJARAQUE	1725	1696	29	56	253	312	36,00%	57	545	502	64,00%
ALMENDRO, EL	62	73	-11	1	10	14	40,32%	2	16	19	59,68%
ALMONASTER LA REAL	174	201	-27	10	25	49	48,28%	6	37	47	51,72%
ALMONTE	2750	2160	590	100	507	446	38,29%	115	901	681	61,71%
ALOSNO	440	437	3	21	71	100	43,64%	23	112	113	56,36%
ARACENA	834	820	14	36	135	163	40,05%	25	234	241	59,95%
AROCHE	148	176	-28	6	29	39	50,00%	16	27	31	50,00%
ARROYOMOLINOS LEON	134	131	3	5	18	18	30,60%	6	41	46	69,40%
AYAMONTE	2053	1957	96	90	357	442	43,30%	102	580	482	56,70%
BEAS	308	330	-22	7	55	74	44,16%	19	90	63	55,84%
BERROCAL	31	36	-5	2	7	12	67,74%		6	4	32,26%
BOLLULLOS DEL CONDADO	907	878	29	51	194	236	53,03%	41	221	164	46,97%
BONARES	283	291	-8	18	63	68	52,65%	26	58	50	47,35%
CABEZAS RUBIAS	52	62	-10	2	8	11	40,38%	2	13	16	59,62%
CALA	179	177	2	5	24	27	31,28%	4	64	55	68,72%
CALAÑAS	417	417	0	6	55	98	38,13%	21	121	116	61,87%
CAMPILLO, EL	241	258	-17	7	44	54	43,57%	12	52	72	56,43%
CAMPOFRIO	81	89	-8	2	10	13	30,86%	4	24	28	69,14%
CAÑAVERAL DE LEON	28	44	-16	1	6	7	50,00%	1	8	5	50,00%
CARTAYA	1387	1377	10	60	283	302	46,50%	66	367	309	53,50%
CASTAÑO DEL ROBLEDO	32	35	-3	2	4	16	68,75%		6	4	31,25%
CERRO DE ANDEVALO, EL	196	210	-14	7	23	43	37,24%	16	53	54	62,76%
CHUCENA	100	97	3	10	14	24	48,00%	12	22	18	52,00%
CORTECONCEPCION	58	65	-7	7	9	17	56,90%	1	9	15	43,10%
CORTEGANA	421	476	-55	16	79	92	44,42%	13	121	100	55,58%
CORTELAZOR	37	38	-1	1	5	6	32,43%	1	12	12	67,57%
CUMBRES DE ENMEDIO	7	6	1	2	3	3	71,43%			2	28,57%
CUMBRES DE SAN BARTOLOME	40	43	-3	2	9	7	45,00%	2	8	12	55,00%
CUMBRES MAYORES	189	196	-7	11	16	46	38,62%	11	35	70	61,38%
ENCINASOLA	104	116	-12	8	19	26	50,96%	3	20	28	49,04%
ESCACENA DEL CAMPO	108	113	-5	3	22	20	41,67%	13	38	12	58,33%
FUENTEHERIDOS	74	78	-4	1	11	22	45,95%	3	20	17	54,05%
GALAROZA	162	177	-15	5	25	39	42,59%	7	37	49	57,41%
GIBRALEON	1137	1159	-22	37	174	251	40,63%	49	339	287	59,37%
GRANADA DE RIO-TINTO, LA	30	36	-6	1	4	3	26,67%	3	9	10	73,33%
GRANADO, EL	38	41	-3	2	3	18	60,53%		9	6	39,47%
HIGUERA DE LA SIERRA	156	161	-5	10	31	35	48,72%	3	36	41	51,28%
HINOJALES	25	31	-6	1	6	3	40,00%	2	7	6	60,00%
HINOJOS	229	228	1	16	34	52	44,54%	10	73	44	55,46%
HUELVA	16435	16209	226	570	2879	3235	40,67%	579	4590	4582	59,33%
ISLA CRISTINA	2556	2574	-18	142	523	519	46,32%	140	682	550	53,68%
JABUGO	290	328	-38	10	40	57	36,90%	13	63	107	63,10%
LEPE	2528	2527	1	107	533	465	43,71%	120	753	550	56,29%
LINARES DE LA SIERRA	29	27	2	1	4	10	51,72%	1	7	6	48,28%
LUCENA DEL PUERTO	161	115	46	11	43	24	48,45%	12	49	22	51,55%
MANZANILLA	117	112	5	5	28	34	57,26%	8	24	18	42,74%
MARINES, LOS	33	42	-9		6	11	51,52%		10	6	48,48%
MINAS DE RIOTINTO	425	444	-19	22	67	96	43,53%	29	103	108	56,47%
MOGUER	1549	1315	234	81	332	275	44,42%	71	446	344	55,58%
NAVA, LA	42	40	2	3	11	12	61,90%	1	5	10	38,10%
NERVA	604	648	-44	24	95	124	40,23%	32	144	185	59,77%
NIEBLA	427	439	-12	24	66	90	42,15%	12	126	109	57,85%
PALMA DEL CONDADO, LA	884	888	-4	41	142	185	41,63%	46	231	239	58,37%
PALOS DE LA FRONTERA	1408	950	458	51	322	165	38,21%	49	458	363	61,79%
PATERNA DEL CAMPO	140	155	-15	13	23	37	52,14%	7	41	19	47,86%
PAYMOGO	117	116	1	6	26	21	45,30%	8	35	21	54,70%
PUEBLA DE GUZMAN	287	292	-5	8	46	72	43,90%	13	81	67	56,10%
PUERTO MORAL	42	45	-3	4	5	10	45,24%	3	9	11	54,76%
PUNTA UMBRIA	1908	1771	137	83	337	386	42,24%	68	530	504	57,76%
ROCIANA DEL CONDADO	748	564	184	29	147	149	43,45%	30	220	173	56,55%
ROSAL DE LA FRONTERA	130	135	-5	5	24	28	43,85%	7	38	28	56,15%
SAN BARTOLOME DE LA TORRE	263	259	4	12	45	46	39,16%	6	82	72	60,84%
SAN JUAN DEL PUERTO	816	785	31	46	148	157	43,01%	49	239	177	56,99%
SANLUCAR DE GUADIANA	28	26	2		5	6	39,29%		7	10	60,71%
SAN SILVESTRE DE GUZMAN	31	32	-1	4	8	8	64,52%	1	4	6	35,48%
SANTA ANA LA REAL	53	53	0	1	10	11	41,51%	2	15	14	58,49%
SANTA BARBARA DE CASA	75	68	7	8	11	15	45,33%	5	20	16	54,67%
SANTA OLALLA DEL CALA	193	202	-9	6	21	20	24,35%	8	71	67	75,65%
TRIGUEROS	697	693	4	27	121	142	41,61%	36	191	180	58,39%
VALDELARCO	13	18	-5	1	1	3	38,46%	2	4	2	61,54%
VALVERDE DEL CAMINO	1169	1194	-25	39	155	224	35,76%	45	303	403	64,24%
VILLABLANCA	179	167	12	7	39	38	46,93%	9	44	42	53,07%
VILLALBA DEL ALCOR	314	305	9	15	45	75	42,99%	14	84	81	57,01%
VILLANUEVA DE LAS CRUCES	38	43	-5	2	8	6	42,11%	1	13	8	57,89%
VILLANUEVA DE CASTILLEJOS	190	198	-8	6	30	43	41,58%	11	53	47	58,42%
VILLARRASA	153	155	-2	16	14	41	46,41%	8	32	42	53,59%
ZALAMEA LA REAL	340	346	-6	16	52	79	43,24%	6	91	96	56,76%
ZUFRE	101	104	-3	5	15	18	37,62%	9	29	25	62,38%
PROVINCIA DE HUELVA	50986	49.409	1577	2.084	9.080	10.177	41,86%	2.161	14.314	13.170	58,14%

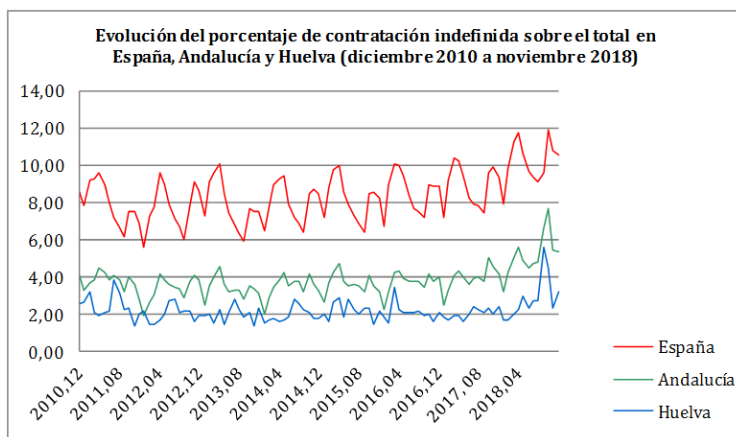
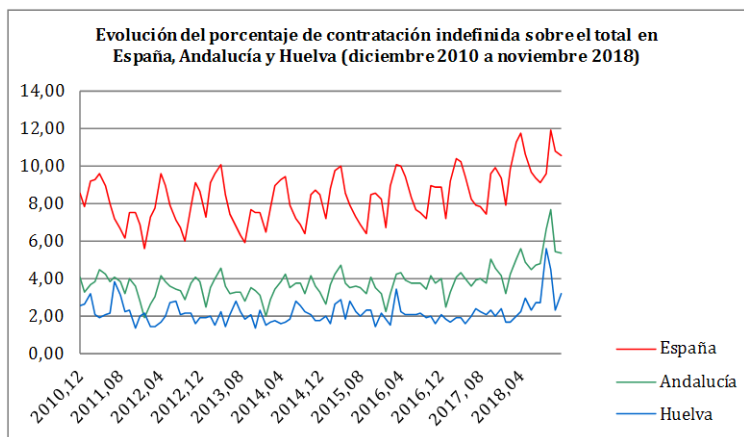
## PARO POR SECTORES - NOVIEMBRE 2018

MUNICIPIOS	TOTAL	AGRICULTURA	%AGR.	INDUSTRIA	%INDUST.	CONSTR.	%CONSTR.	SERVICIOS	%SERV.	SIN EMPLEO ANTERIOR	%SEA
ALAJAR	96	2	2,08%	3	3,13%	2	2,08%	84	87,50%	5	5,21%
ALJARAQUE	1725	161	9,33%	92	5,33%	121	7,01%	1219	70,67%	132	7,65%
ALMENDRO, EL	62	7	11,29%	5	8,06%	1	1,61%	48	77,42%	1	1,61%
ALMONASTER LA REAL	174	9	5,17%	23	13,22%	80	45,98%	49	28,16%	13	7,47%
ALMONTE	2750	1515	55,09%	69	2,51%	151	5,49%	936	34,04%	79	2,87%
ALOSNO	440	72	16,36%	23	5,23%	32	7,27%	296	67,27%	17	3,86%
ARACENA	834	46	5,52%	52	6,24%	123	14,75%	545	65,35%	68	8,15%
AROCHE	148	24	16,22%	9	6,08%	8	5,41%	98	66,22%	9	6,08%
ARROYOMOLINOS DE LEON	134	9	6,72%	12	8,96%	6	4,48%	91	67,91%	16	11,94%
AYAMONTE	2053	224	10,91%	82	3,99%	142	6,92%	1509	73,50%	96	4,68%
BEAS	308	74	24,03%	16	5,19%	27	8,77%	172	55,84%	19	6,17%
BERROCAL	31	0	0,00%	1	3,23%	2	6,45%	28	90,32%	0	0,00%
BOLLULLOS PAR DEL CONDADO	907	186	20,51%	35	3,86%	118	13,01%	501	55,24%	67	7,39%
BONARES	283	70	24,73%	19	6,71%	36	12,72%	139	49,12%	19	6,71%
CABEZAS RUBIAS	52	4	7,69%	1	1,92%	0	0,00%	47	90,38%	0	0,00%
CALA	179	10	5,59%	3	1,68%	9	5,03%	145	81,01%	12	6,70%
CALAÑAS	417	55	13,19%	18	4,32%	31	7,43%	277	66,43%	36	8,63%
CAMPILLO, EL	241	24	9,96%	9	3,73%	6	2,49%	166	68,88%	36	14,94%
CAMPOFRIO	81	15	18,52%	5	6,17%	7	8,64%	51	62,96%	3	3,70%
CAÑAVERAL DE LEON	28	3	10,71%	1	3,57%	5	17,86%	18	64,29%	1	3,57%
CARTAYA	1387	445	32,08%	37	2,67%	94	6,78%	752	54,22%	59	4,25%
CASTAÑO DEL ROBLEDO	32	2	6,25%	1	3,13%	4	12,50%	25	78,13%	0	0,00%
CERRO DE ANDEVALO, EL	196	16	8,16%	8	4,08%	16	8,16%	143	72,96%	13	6,63%
CHUCENA	100	15	15,00%	3	3,00%	13	13,00%	64	64,00%	5	5,00%
CORTECONCEPCION	58	2	3,45%	6	10,34%	6	10,34%	41	70,69%	3	5,17%
CORTEGANA	421	38	9,03%	36	8,55%	123	29,22%	194	46,08%	30	7,13%
CORTELAZOR	37	3	8,11%	3	8,11%	20	54,05%	11	29,73%	0	0,00%
CUMBRES DE ENMEDIO	7	0	0,00%	0	0,00%	7	100,00%	0	0,00%	0	0,00%
CUMBRES DE SAN BARTOLOME	40	7	17,50%	3	7,50%	2	5,00%	25	62,50%	3	7,50%
CUMBRES MAYORES	189	9	4,76%	47	24,87%	16	8,47%	104	55,03%	13	6,88%
ENCINASOLA	104	12	11,54%	2	1,92%	19	18,27%	65	62,50%	6	5,77%
ESCACENA DEL CAMPO	108	18	16,67%	2	1,85%	12	11,11%	69	63,89%	7	6,48%
FUENTEHERIDOS	74	10	13,51%	2	2,70%	12	16,22%	46	62,16%	4	5,41%
GALAROZA	162	8	4,94%	25	15,43%	10	6,17%	114	70,37%	5	3,09%
GIBRALEON	1137	231	20,32%	57	5,01%	116	10,20%	650	57,17%	83	7,30%
GRANADA DE RIO-TINTO, LA	30	2	6,67%	0	0,00%	0	0,00%	27	90,00%	1	3,33%
GRANADO, EL	38	1	2,63%	1	2,63%	3	7,89%	33	86,84%	0	0,00%
HIGUERA DE LA SIERRA	156	11	7,05%	10	6,41%	33	21,15%	94	60,26%	8	5,13%
HINOJALES	25	2	8,00%	2	8,00%	12	48,00%	8	32,00%	1	4,00%
HINOJOS	229	55	24,02%	13	5,68%	11	4,80%	146	63,76%	4	1,75%
HUELVA	16435	2293	13,95%	807	4,91%	1192	7,25%	10512	63,96%	1631	9,92%
ISLA CRISTINA	2556	632	24,73%	75	2,93%	163	6,38%	1506	58,92%	180	7,04%
JABUGO	290	14	4,83%	86	29,66%	9	3,10%	172	59,31%	9	3,10%
LEPE	2528	651	25,75%	65	2,57%	144	5,70%	1552	61,39%	116	4,59%
LINARES DE LA SIERRA	29	1	3,45%	0	0,00%	26	89,66%	2	6,90%	0	0,00%
LUCENA DEL PUERTO	161	100	62,11%	1	0,62%	6	3,73%	47	29,19%	7	4,35%
MANZANILLA	117	30	25,64%	5	4,27%	23	19,66%	56	47,86%	3	2,56%
MARINES, LOS	33	3	9,09%	0	0,00%	1	3,03%	28	84,85%	1	3,03%
MINAS DE RIOTINTO	425	53	12,47%	27	6,35%	19	4,47%	274	64,47%	52	12,24%
MOGUER	1549	718	46,35%	103	6,65%	151	9,75%	505	32,60%	72	4,65%
NAVA, LA	42	1	2,38%	4	9,52%	4	9,52%	31	73,81%	2	4,76%
NERVA	604	66	10,93%	34	5,63%	37	6,13%	381	63,08%	86	14,24%
NIEBLA	427	80	18,74%	28	6,56%	29	6,79%	268	62,76%	22	5,15%
PALMA DEL CONDADO, LA	884	137	15,50%	23	2,60%	50	5,66%	618	69,91%	56	6,33%
PALOS DE LA FRONTERA	1408	781	55,47%	85	6,04%	40	2,84%	476	33,81%	26	1,85%
PATERNA DEL CAMPO	140	34	24,29%	7	5,00%	13	9,29%	81	57,86%	5	3,57%
PAYMOGO	117	31	26,50%	4	3,42%	15	12,82%	57	48,72%	10	8,55%
PUEBLA DE GUZMAN	287	34	11,85%	9	3,14%	16	5,57%	221	77,00%	7	2,44%
PUERTO MORAL	42	6	14,29%	1	2,38%	4	9,52%	29	69,05%	2	4,76%
PUNTA UMBRIA	1908	172	9,01%	68	3,56%	140	7,34%	1382	72,43%	146	7,65%
ROCIANA DEL CONDADO	748	439	58,69%	14	1,87%	58	7,75%	228	30,48%	9	1,20%
ROSAL DE LA FRONTERA	130	24	18,46%	4	3,08%	4	3,08%	92	70,77%	6	4,62%
SAN BARTOLOME DE LA TORRE	263	58	22,05%	29	11,03%	12	4,56%	150	57,03%	14	5,32%
SAN JUAN DEL PUERTO	816	210	25,74%	41	5,02%	77	9,44%	425	52,08%	63	7,72%
SANLUCAR DE GUADIANA	28	4	14,29%	0	0,00%	16	57,14%	8	28,57%	0	0,00%
SAN SILVESTRE DE GUZMAN	31	4	12,90%	2	6,45%	2	6,45%	22	70,97%	1	3,23%
SANTA ANA LA REAL	53	2	3,77%	4	7,55%	15	28,30%	29	54,72%	3	5,66%
SANTA BARBARA DE CASA	75	15	20,00%	2	2,67%	21	28,00%	33	44,00%	4	5,33%
SANTA OLALLA DEL CALA	193	12	6,22%	6	3,11%	6	3,11%	159	82,38%	10	5,18%
TRIGUEROS	697	135	19,37%	29	4,16%	50	7,17%	440	63,13%	43	6,17%
VALDEJARCO	13	0	0,00%	1	7,69%	1	7,69%	10	76,92%	1	7,69%
VALVERDE DEL CAMINO	1169	126	10,78%	137	11,72%	74	6,33%	705	60,31%	127	10,86%
VILLABLANCA	179	53	29,61%	5	2,79%	8	4,47%	103	57,54%	10	5,59%
VILLALBA DEL ALCOR	314	31	9,87%	11	3,50%	44	14,01%	208	66,24%	20	6,37%
VILLANUEVA DE LAS CRUCES	38	2	5,26%	2	5,26%	2	5,26%	31	81,58%	1	2,63%
VILLANUEVA DE LOS CASTILLEJOS	190	41	21,58%	11	5,79%	8	4,21%	125	65,79%	5	2,63%
VILLARRASA	153	36	23,53%	5	3,27%	15	9,80%	87	56,86%	10	6,54%
ZALAMEA LA REAL	340	33	9,71%	10	2,94%	37	10,88%	224	65,88%	36	10,59%
ZUFRE	101	8	7,92%	3	2,97%	16	15,84%	68	67,33%	6	5,94%
PROVINCIA DE HUELVA	50986	10467	20,53%	2484	4,87%	3984	7,81%	30375	59,58%	3676	7,21%

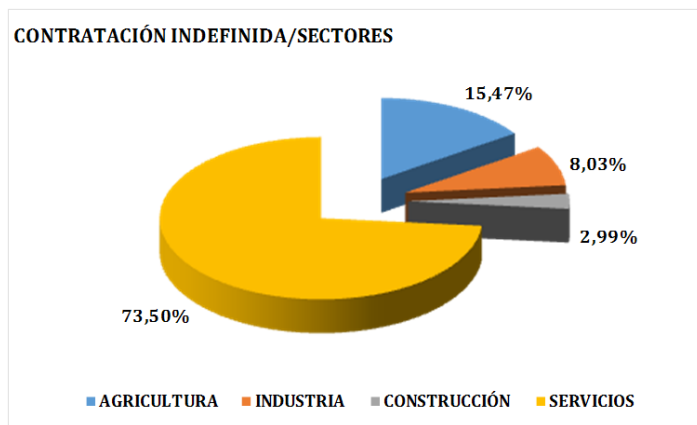
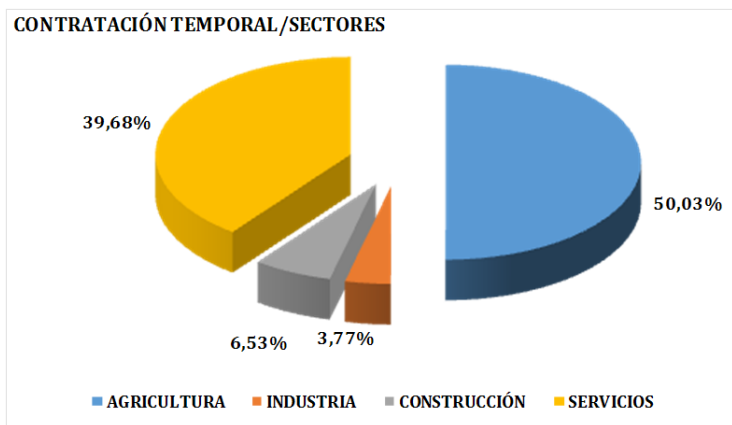
**CONTRATOS REALIZADOS - NOVIEMBRE 2018**

	TOTALES			TEMPORALES			INDEFINIDOS		
	HUELVA	ANDAL.	ESPAÑA	HUELVA	ANDAL.	ESPAÑA	HUELVA	ANDAL.	ESPAÑA
<b>TOTAL</b>	36.493	433.310	1.867.172	35.323	409.922	1.669.599	1.170	23.388	197.573
<b>Diferencia mensual</b>	-14.702	-58.354	-376.281	-14.647	-54.788	-331.530	-55	-3.566	-44.751
<b>Tasa v. mensual (%)</b>	-28,72	-11,87	-16,77	-29,31	-11,79	-16,57	-4,49	-13,23	-18,47
<b>Diferencia anual</b>	1.241	11.073	48.833	927	5.457	21.992	314	5.616	26.841
<b>Tasa v. interanual (%)</b>	3,52	2,62	2,69	2,70	1,35	1,33	36,68	31,60	15,72

Fuente: Ministerio de Empleo y Seguridad Social



<b>CONTRATOS POR SECTORES PROVINCIA DE HUELVA - NOVIEMBRE 2018</b>				
SECTORES	AGRICULTURA	INDUSTRIA	CONSTRUCCIÓN	SERVICIOS
<b>CONTRATOS TEMPORALES</b>				
<b>Nº PERSONAS</b>	17.671	1.330	2.306	14.016
<b>% SOBRE TOTAL</b>	48,42	3,64	6,32	38,41
<b>CONTRATOS INDEFINIDOS</b>				
<b>Nº PERSONAS</b>	181	94	35	860
<b>% SOBRE TOTAL</b>	0,50	0,26	0,10	2,36



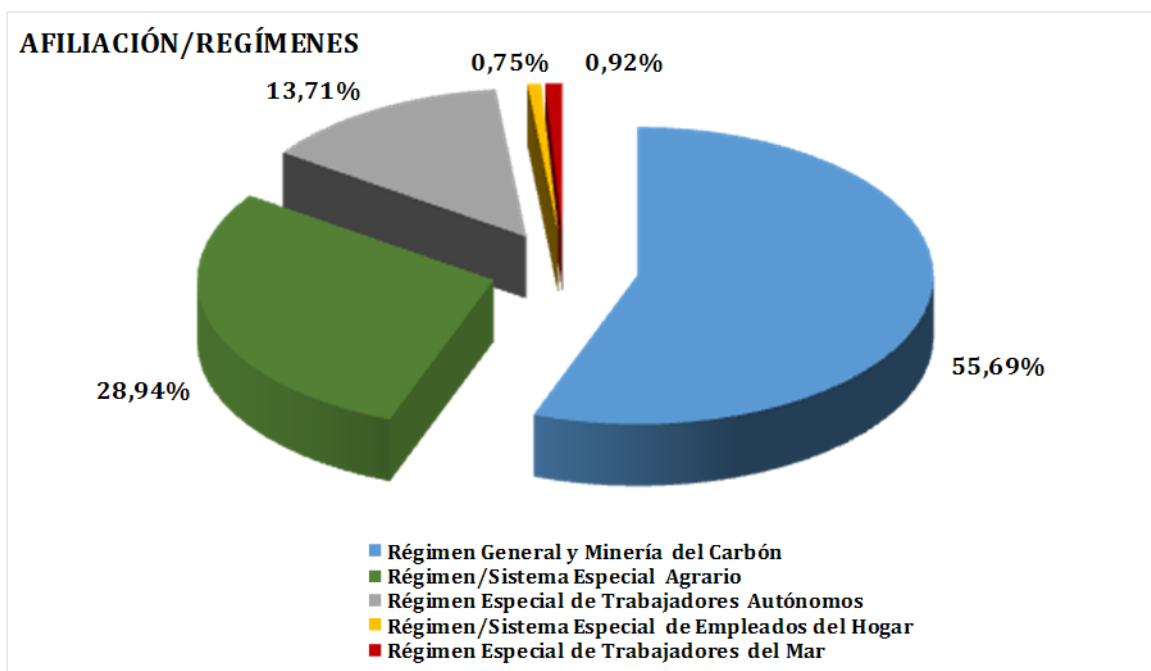
## 3.2. MUNICIPIOS

## 3. CONTRATACIONES

CONTRATACIONES NOVIEMBRE 2018											
MUNICIPIOS	TIPO DE CONTRATO							SECTORES			
	TOTAL	HOMBRES			MUJERES			AGRIC.	INDUST.	CONSTRUC.	SERVIC.
		INIC. IN-DEF.	INIC. TEMP.	CONV. INDEF.	INIC. INDEF.	INIC. TEMP.	CONV. INDEF.				
ALAJAR	130	1	77	0	0	52	0	84			46
ALJARAQUE	891	6	627	9	8	236	5	632	13	35	211
ALMENDRO, EL	71	0	42	0	1	28	0	34			37
ALMONASTER LA REAL	144	2	105	0	0	37	0	11	61	28	44
ALMONTE	2179	16	1092	36	23	988	24	1472	11	139	557
ALOSNO	220	2	138	1	1	78	0	119	5	5	91
ARACENA	506	3	183	5	3	310	2	34	19	42	411
AROCHE	152	1	64	2	0	85	0	33	2	1	116
ARROYOMOLINOS DE LEON	24	0	17	0	0	7	0	4	1	9	10
AYAMONTE	925	36	416	14	10	445	4	162	62	73	628
BEAS	299	1	224	1	0	73	0	156	8	59	76
BERROCAL	5	0	4	1					1	1	3
BOLLULLOS PAR DEL CONDADO	934	9	575	8	6	333	3	272	17	137	508
BONARES	510	0	218	1	3	287	1	409	3	48	50
CABEZAS RUBIAS	32	0	18	0	0	14	0			6	26
CALA	19	0	9	0	0	9	1	4			15
CALAÑAS	122	1	71	0	0	50	0	1	26	11	84
CAMPILLO, EL	279	1	131	0	0	147	0	257		3	19
CAMPOFRIO	13	0	9	1	0	3	0	3			10
CAÑAVERAL DE LEON	7	0	2	0	0	5	0	2			5
CARTAYA	4325	10	2928	9	11	1358	9	3717	15	68	525
CASTAÑO DEL ROBLEDO	141	0	31	0	0	110	0	135			6
CERRO DE ANDEVALO, EL	95	0	51	0	0	43	1	5		11	79
CHUCENA	102	0	58	0	0	44	0	58		8	36
CORTECONCEPCION	37	0	23	1	1	12	0	4	5	2	26
CORTEGANA	304	0	187	6	0	107	4	25	8	86	185
CORTELAZOR	5	0	4	0	0	1	0	1		1	3
CUMBRES DE ENMEDIO	2	0	2	0				2			
CUMBRES DE SAN BARTOLOME	12	0	11	0	0	1	0	8			4
CUMBRES MAYORES	56	1	33	0	1	20	1	10	11	18	17
ENCINASOLA	73	0	44	0	0	29	0	33	7	18	15
ESCACENA DEL CAMPO	128	0	60	0	1	67	0	47		13	68
FUENTEHERIDOS	166	0	54	0	0	112	0	144		11	11
GALAROZA	77	0	34	2	0	40	1	10	6	9	52
GIBRALEON	1325	5	892	8	3	412	5	978	23	68	256
GRANADA DE RIO-TINTO, LA	11	0	7	0	0	4	0	3			8
GRANADO, EL	25	0	9	0	0	16	0	1		1	23
HIGUERA DE LA SIERRA	74	1	27	0	0	42	4	5	6	26	37
HINOJALES	8	0	5	0	0	3	0	1	2	5	
HINOJOS	536	1	351	1	0	181	2	380	32	33	91
HUELVA	5687	129	3066	96	83	2237	76	564	293	590	4240
ISLA CRISTINA	1352	43	764	7	10	522	6	695	120	53	484
JABUGO	197	0	148	1	1	47	0	1	112	38	46
LEPE	3519	34	2279	26	15	1149	16	2619	27	75	798
LINARES DE LA SIERRA	10	0	6	0	0	4	0			7	3
LUCENA DEL PUERTO	676	2	370	0	0	302	2	578		44	54
MANZANILLA	72	0	38	0	0	34	0	12		18	42
MARINES, LOS	75	0	25	0	0	50	0	66			9
MINAS DE RIOTINTO	106	0	82	1	0	21	2	22	18	19	47
MOGUER	1954	4	1146	11	6	775	12	1384	39	78	453
NAVA, LA	23	0	11	0	0	12	0	23			
NERVA	112	0	58	0	1	51	2	1	6	9	96
NIEBLA	430	8	303	5	0	114	0	179	6	12	233
PALMA DEL CONDADO, LA	659	6	355	13	4	278	3	77	13	19	550
PALOS DE LA FRONTERA	1510	14	1096	23	8	357	12	331	246	50	883
PATERNA DEL CAMPO	157	0	82	1	3	71	0	56		21	80
PAYMOGO	43	0	20	0	0	23	0	10	2	20	11
PUEBLA DE GUZMAN	61	0	22	0	1	38	0	5		3	53
PUERTO MORAL	12	0	3	0	0	9	0				12
PUNTA UMBRIA	1157	26	505	6	6	599	15	100	19	39	999
ROCIANA DEL CONDADO	386	2	197	1	1	185	0	169	4	12	201
ROSAL DE LA FRONTERA	97	0	50	0	0	47	0	42		1	54
SAN BARTOLOME DE LA TORRE	500	0	317	2	0	178	3	412	10	11	67
SAN JUAN DEL PUERTO	336	2	156	4	2	171	1	60	14	61	201
SANLUCAR DE GUADIANA	19	0	10	0	0	9	0	1		5	13
SAN SILVESTRE DE GUZMAN	67	0	51	0	0	16	0	57			10
SANTA ANA LA REAL	19	0	14	0	0	4	1	1		3	15
SANTA BARBARA DE CASA	56	1	20	0	1	32	2	7	4	22	23
SANTA OLALLA DEL CALA	103	1	64	1	0	35	2	53	2	3	45
TRIGUEROS	226	0	137	3	1	84	1	46	6	55	119
VALDELARCO	23	0	11	0	0	11	1	3		1	19
VALVERDE DEL CAMINO	273	4	131	13	2	110	13	42	29	37	165
VILLABLANCA	475	0	338	0	1	136	0	282		5	188
VILLALBA DEL ALCOR	143	2	87	0	1	53	0	12	1	25	105
VILLANUEVA DE LAS CRUCES	17	0	5	0	0	12	0	1			16
VILLANUEVA DE LOS CASTILLEJOS	538	1	350	0	4	182	1	363	86	6	83
VILLARRASA	311	7	104	3	0	197	0	247	19	10	35
ZALAMEA LA REAL	92	0	66	0	3	23	0	55	3	9	25
ZUFRE	36	0	21	0	0	15	0	20	1	5	10
<b>HUELVA</b>	<b>36493</b>	<b>383</b>	<b>21341</b>	<b>323</b>	<b>226</b>	<b>13982</b>	<b>238</b>	<b>17852</b>	<b>1424</b>	<b>2341</b>	<b>14876</b>

AFILIACIONES SEGURIDAD SOCIAL- NOVIEMBRE 2018			
	ESPAÑA	ANDALUCÍA	HUELVA
<b>AFILIADOS TOTALES</b>	18.871.968	3.049.006	198.563
<b>Tasa de variación mensual (%)</b>	0,42	0,90	-0,86
<b>Diferencia mensual</b>	79.250	27.269	-1.730
<b>Tasa de variación interanual (%)</b>	2,76	2,83	3,22
<b>Diferencia anual</b>	507.149	84.033	6.192
<b>AFILIADOS RÉG. ESPECIAL AGRARIO</b>			
	764.914	453.281	57.464
<b>Tasa de variación mensual (%)</b>	2,61	2,90	-3,68
<b>Diferencia mensual</b>	19.422	12.757	-2.193
<b>Tasa de variación interanual (%)</b>	-0,65	-0,79	1,42
<b>Diferencia anual</b>	-4.998	-3.594	803

AFILIACIONES SEGURIDAD SOCIAL/REGÍMENES- NOVIEMBRE 2018						
	TOTAL	R. GENERAL	R. E. AGRARIO	AUTÓNOMOS	R. E. HOGAR	R. E. MAR
<b>Nº PERSONAS</b>	198.563	110.570	57.464	27.228	1.481	1.820
<b>DIF. MENSUAL</b>	-1.730	-9	-2.193	18	0	454
<b>TASA VAR. MENSUAL(%)</b>	-0,86	-0,01	-3,68	0,07	0,00	33,24
<b>DIF. ANUAL</b>	6.192	4.693	803	672	-54	78
<b>TASA VAR. ANUAL (%)</b>	3,22	4,43	1,42	2,53	-3,52	4,48





## AFILIACIONES/REGÍMENES-NOVIEMBRE

MUNICIPIO	R. GENERAL	R. E. AGRARIO	R. E. HOGAR	R. E. MAR	R. E. T. AUTÓNOMOS	TOTAL
ALAJAR	96	47	<5	0	61	206
ALJARAQUE	2.215	381	114	6	1.158	3.874
ALMENDRO, EL	61	144	<5	0	41	248
ALMONASTER LA REAL	1.767	82	5	0	91	1.945
ALMONTE	3.825	6.178	23	24	1.181	11.231
ALOSNO	426	468	5	0	138	1.037
ARACENA	1.441	258	32	0	681	2.412
AROCHE	186	783	0	0	154	1.123
ARROYOMOLINOS DE LEON	47	97	<5	0	54	199
AYAMONTE	2.479	1.007	22	348	1.020	4.876
BEAS	475	492	6	0	238	1.211
BERROCAL	16	11	0	0	10	37
BOLLULLOS PAR DEL CONDADO	2.388	2.481	37	6	688	5.600
BONARES	906	1.213	8	0	443	2.570
CABEZAS RUBIAS	21	130	<5	0	32	184
CALA	89	60	<5	0	68	218
CALAÑAS	378	224	<5	0	173	778
CAMPILLO, EL	239	139	<5	0	77	457
CAMPOFRIO	79	64	<5	0	46	190
CAÑAVERAL DE LEON	12	57	0	0	12	81
CARTAYA	2.672	3.805	40	93	1.003	7.613
CASTAÑO DEL ROBLEDO	28	<5	0	0	21	52
CERRO DE ANDEVALO, EL	248	202	0	0	109	559
CHUCENA	250	428	<5	0	85	764
CORTECONCEPCION	76	23	<5	0	32	133
CORTEGANA	613	291	5	0	294	1.203
CORTELAZOR	26	21	0	0	21	68
CUMBRES DE ENMEDIO	<5	<5	0	0	<5	9
CUMBRES DE SAN BARTOLOME	16	55	0	0	20	91
CUMBRES MAYORES	295	113	<5	0	149	558
ENCINASOLA	108	213	<5	0	82	406
ESCACENA DEL CAMPO	309	366	<5	0	114	791
FUENTEHERIDOS	89	56	<5	0	57	204
GALAROZA	244	74	<5	0	98	418
GIBRALEON	1.319	1.142	20	0	558	3.039
GRANADA DE RIO-TINTO, LA	12	15	<5	0	11	39
GRANADO, EL	44	74	<5	0	24	144
HIGUERA DE LA SIERRA	130	99	0	0	77	306
HINOJALES	20	51	0	0	26	97
HINOJOS	585	550	5	<5	156	1.297
HUELVA	55.545	3.403	806	481	6.314	66.549
ISLA CRISTINA	2.131	2.265	19	468	928	5.811
JABUGO	727	31	6	0	110	874
LEPE	4.752	4.617	23	118	1.679	11.189
LINARES DE LA SIERRA	24	8	0	0	19	51
LUCENA DEL PUERTO	407	1.459	<5	0	311	2.178
MANZANILLA	115	428	<5	0	98	642
MARINES, LOS	39	35	0	0	21	95
MINAS DE RIOTINTO	906	192	10	0	110	1.218
MOGUER	2.707	4.996	36	41	1.193	8.973
NAVA, LA	22	6	0	0	14	42
NERVA	484	303	14	0	243	1.044
NIEBLA	1.313	487	<5	0	194	1.995
PALMA DEL CONDADO, LA	1.431	927	30	0	555	2.943
PALOS DE LA FRONTERA	5.424	2.436	21	7	619	8.507
PATERNA DEL CAMPO	191	738	7	0	178	1.114
PAYMOGO	77	237	<5	0	64	380
PUEBLA DE GUZMAN	205	509	<5	0	187	905
PUERTO MORAL	31	20	0	0	13	64
PUNTA UMBRIA	2.018	257	35	206	785	3.301
ROCIANA DEL CONDADO	526	2.475	8	0	357	3.366
ROSAL DE LA FRONTERA	92	262	<5	0	102	458
SAN BARTOLOME DE LA TORRE	358	695	<5	0	199	1.254
SAN JUAN DEL PUERTO	1.695	858	10	0	410	2.973
SANLUCAR DE GUADIANA	16	35	<5	0	22	75
SAN SILVESTRE DE GUZMAN	46	84	5	0	29	164
SANTA ANA LA REAL	41	28	<5	0	30	101
SANTA BARBARA DE CASA	96	213	0	0	64	373
SANTA OLALLA DEL CALA	247	231	<5	0	145	626
TRIGUEROS	709	685	11	<5	429	1.835
VALDELARCO	55	26	0	0	13	94
VALVERDE DEL CAMINO	1.796	396	42	0	777	3.011
VILLABLANCA	152	573	<5	6	157	892
VILLALBA DEL ALCOR	372	422	<5	0	154	949
VILLANUEVA DE LAS CRUCES	13	18	<5	0	18	51
VILLANUEVA DE LOS CASTILLEJOS	1.012	403	7	0	184	1.606
VILLARRASA	141	312	6	0	111	570
ZALAMEA LA REAL	275	109	<5	0	173	561
ZUFRE	40	84	<5	0	45	171
<b>PROVINCIA DE HUELVA</b>	<b>110.570</b>	<b>57.464</b>	<b>1.481</b>	<b>1.820</b>	<b>27.228</b>	<b>198.563</b>
<b>SIN DISTRIBUCIÓN (*)</b>	<b>105</b>	<b>4.302</b>	<b>&lt;5</b>	<b>14</b>	<b>868</b>	<b>5.290</b>

## GLOSARIO

### Activo/a

Persona de 16 o más años que, durante la semana de referencia dada, suministra mano de obra para la producción de bienes y servicios o está disponible y en condiciones de incorporarse a dicha producción. Se subdividen en personas ocupadas y paradas.

### Afiliación de trabajadores/as a la Seguridad Social

Es un acto administrativo mediante el cual la Tesorería General de la Seguridad Social reconoce la condición de incluida en el Sistema de Seguridad Social a la persona física que por primera vez realiza una actividad determinante de su inclusión en el ámbito de aplicación del mismo.

### Paro registrado

Demandas registradas en los Servicios Públicos de Empleo que se encuentran en alta el último día laborable del mes de referencia, excluyendo las que correspondan a las situaciones descritas en la Orden Ministerial de 11 de Marzo de 1.985.

### Población ocupada (o personas con empleo)

Es la formada por todas aquellas personas de 16 o más años que durante la semana de referencia han tenido un trabajo por cuenta ajena o ejercido una actividad por cuenta propia.

### Tasa de desempleo aparente

Proporción que el paro registrado representa sobre la suma de esta magnitud y las afiliaciones a la Seguridad Social.

### Tasa de variación interanual

Mide la variación de un indicador de un mes determinado respecto al mismo mes del año anterior.

### Tasa de variación mensual

Mide la variación de un indicador de un mes determinado respecto al mes anterior.

## REFERENCIAS

GARCÍA DEL HOYO, J. J. (2014). Informe piloto sobre la coyuntura del mercado de trabajo en la provincia de Huelva. Huelva, Consejo Económico y Social de la provincia de Huelva ([http://www.diphuelva.es/portalweb/zonas/53/Ficheros/portada\\_memoria.pdf](http://www.diphuelva.es/portalweb/zonas/53/Ficheros/portada_memoria.pdf)).

ESPAÑA. Ministerio de Empleo y Seguridad Social

[http://www.seg-social.es/Internet\\_1/Estadistica](http://www.seg-social.es/Internet_1/Estadistica)

[http://www.sepe.es/contenidos/eu/que\\_es\\_el\\_sepe/estadisticas/index.html](http://www.sepe.es/contenidos/eu/que_es_el_sepe/estadisticas/index.html)

Elaborado por Servicio de Coordinación del CESpH