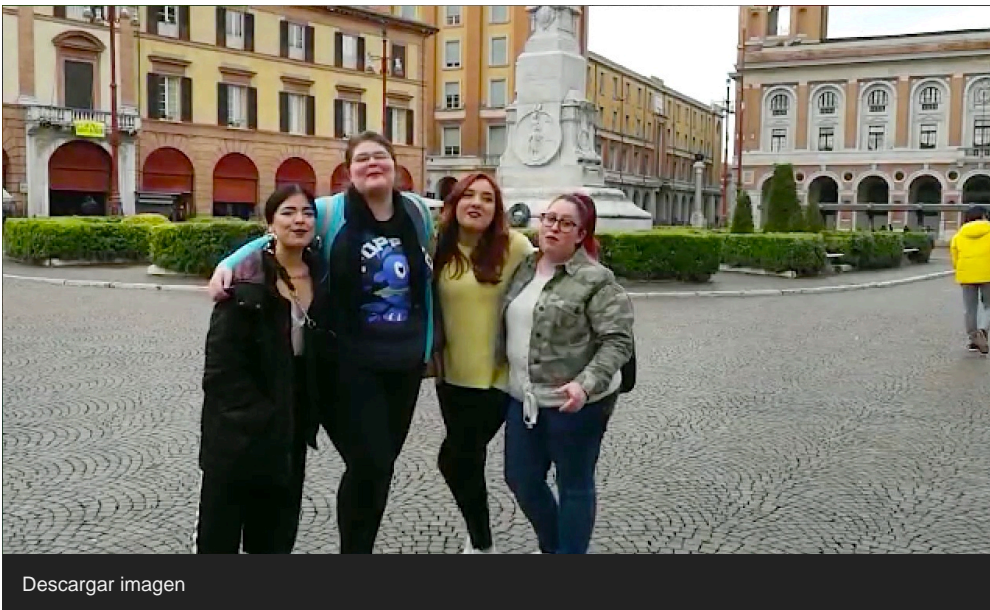


miércoles 13 de octubre de 2021

Diputación convoca las becas HEBE Mobility 2020 en el marco del proyecto europeo de movilidad Erasmus+

El plazo para presentar la solicitud a esta iniciativa europea, dirigida a los jóvenes de la provincia, comienza hoy y estará abierta hasta el próximo 26 de octubre



Descargar imagen

Imagen de archivo

La Diputación de Huelva, a través del Área de Desarrollo Territorial, ha convocado una nueva edición de las becas HEBE Mobility, enmarcadas en el programa de movilidad europea Erasmus +, por la que se ofertan 40 becas de carácter personal de movilidad para la realización de prácticas no laborales en empresas internacionales destinadas a jóvenes titulados de formación profesional de grado medio que finalicen sus estudios durante el curso 2021-2022 en alguno de los centros pertenecientes al Consorcio

de Movilidad HEBE Mobility y quieran realizar las prácticas curriculares en el extranjero. El plazo de presentación de solicitudes se abre hoy y finaliza el próximo 26 de octubre.

El consorcio de movilidad está integrado por diez institutos de educación secundaria (IES) de la provincia de Huelva: el IES San Blas (Aracena); el IES Saltes (Punta Umbría); el IES Fuente Juncal (Aljaraque); el IES Vazquez Díaz (Nerva); el IES Delgado Hernández (Bollullos par del Condado); el IES Rafael Reyes (Cartaya); el IES Odiel (Gibraléon); el IES La Palma (La Palma del Condado); el IES Cuenca Minera (Rio Tinto) y el IES Don Bosco (Valver del Camino).

La institución provincial está comprometida con esta iniciativa de movilidad europea a través de la que muchos de los jóvenes de la provincia ya han realizado su formación en otros países de la Unión Europea durante estos últimos años, lo que ha supuesto una mejora en la empleabilidad de los beneficiarios al poder disfrutar de una experiencia profesional específica y complementaria a su formación.

Con un presupuesto de 184.714,00 euros, este proyecto HEBE Mobility 2020 ofrece a 40 jóvenes de la provincia de Huelva que estén realizando un ciclo formativo de grado medio y que deseen hacer prácticas entre los meses de marzo a junio de 2022 de forma extra curricular, la cobertura de los gastos del viaje de ida y vuelta, el alojamiento, la manutención y el seguro y proporciona el servicio de un tutor en el país de destino y la búsqueda de la empresa de prácticas. La duración de la estancia es de 12 semanas (90 días más 2 días de viaje).

Respecto a los objetivos del proyecto, entre ellos están mejorar la calidad de la formación completando la formación teórica con experiencias prácticas en empresas europeas añadiendo así una dimensión europea a su proceso de aprendizaje; mejorar sus competencias lingüísticas en otro idioma de la UE, su empleabilidad y expectativas laborales mediante la adquisición de aptitudes y competencias claves para su desarrollo profesional; facilitar la transición entre el ámbito de la educación y formación al mercado laboral y fomentar la interculturalidad y la movilidad transnacional.

En cuanto a los destinos y movilidades que recoge el programa, hay 21 movilidades a Italia, seis movilidades a Irlanda, seis a Portugal, cinco movilidades a Malta y dos a Francia. El abanico de especialidades formativas es muy amplio: Atención a personas en Situación de Dependencia; Peluquería; Actividades Comerciales; Servicios de Restauración; Cocina y Gastronomía; Instalaciones eléctricas y Automáticas; Electromecánica del automóvil; Soldadura; Calzado y Complementos de Moda; Sistemas Microinformáticos y Redes; Técnico en Emergencias Sanitarias y Gestión Administrativa.

ACCEDE A LA CONVOCATORIA [https://sede.diphuelva.es/moad/oficina-moad/tramites/acceso.do?id=15263&entity=635&siteCode=DIPHUE_SEDE]